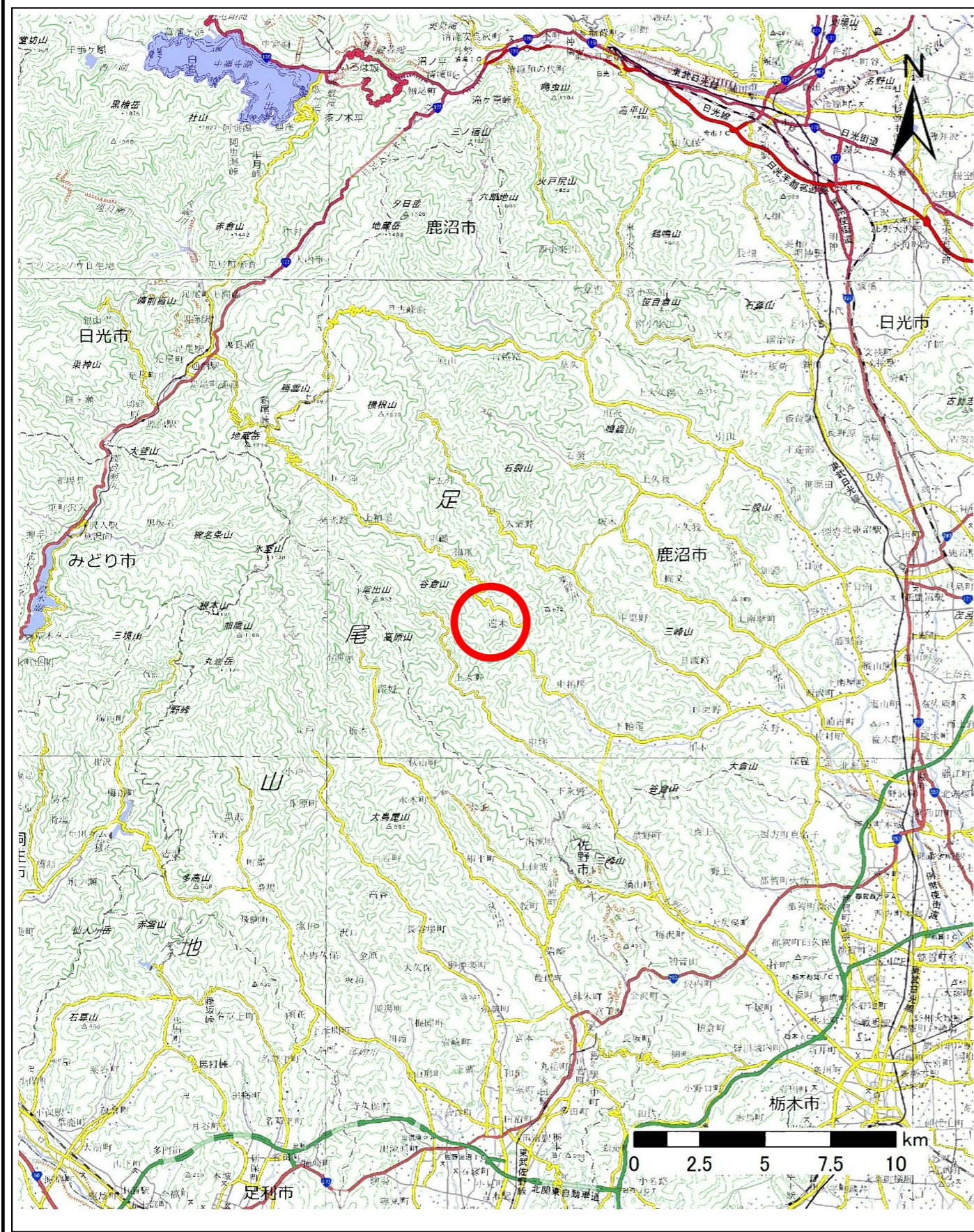
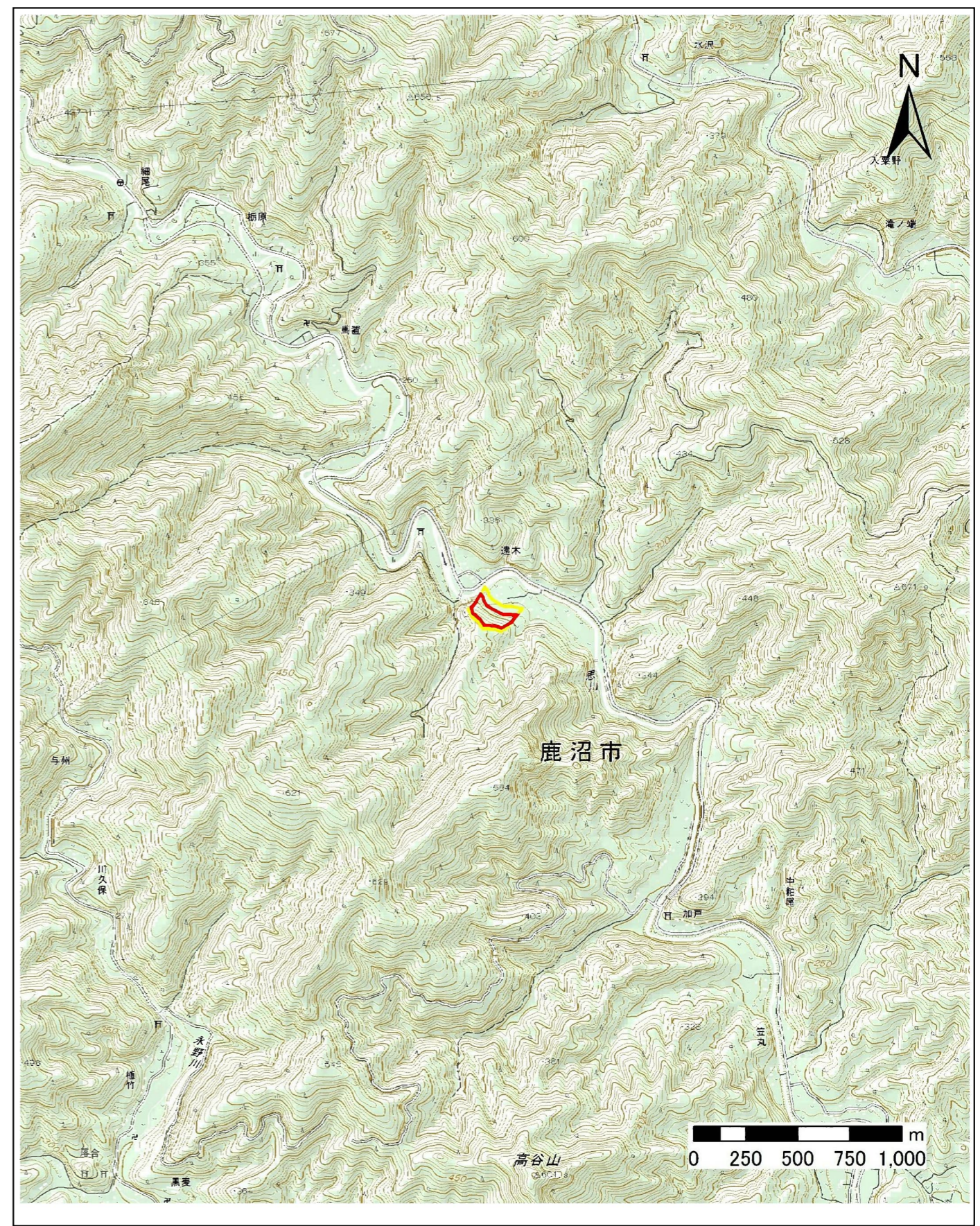


土砂災害警戒区域等の指定の公示に係る図書(その1)



(1/200,000)



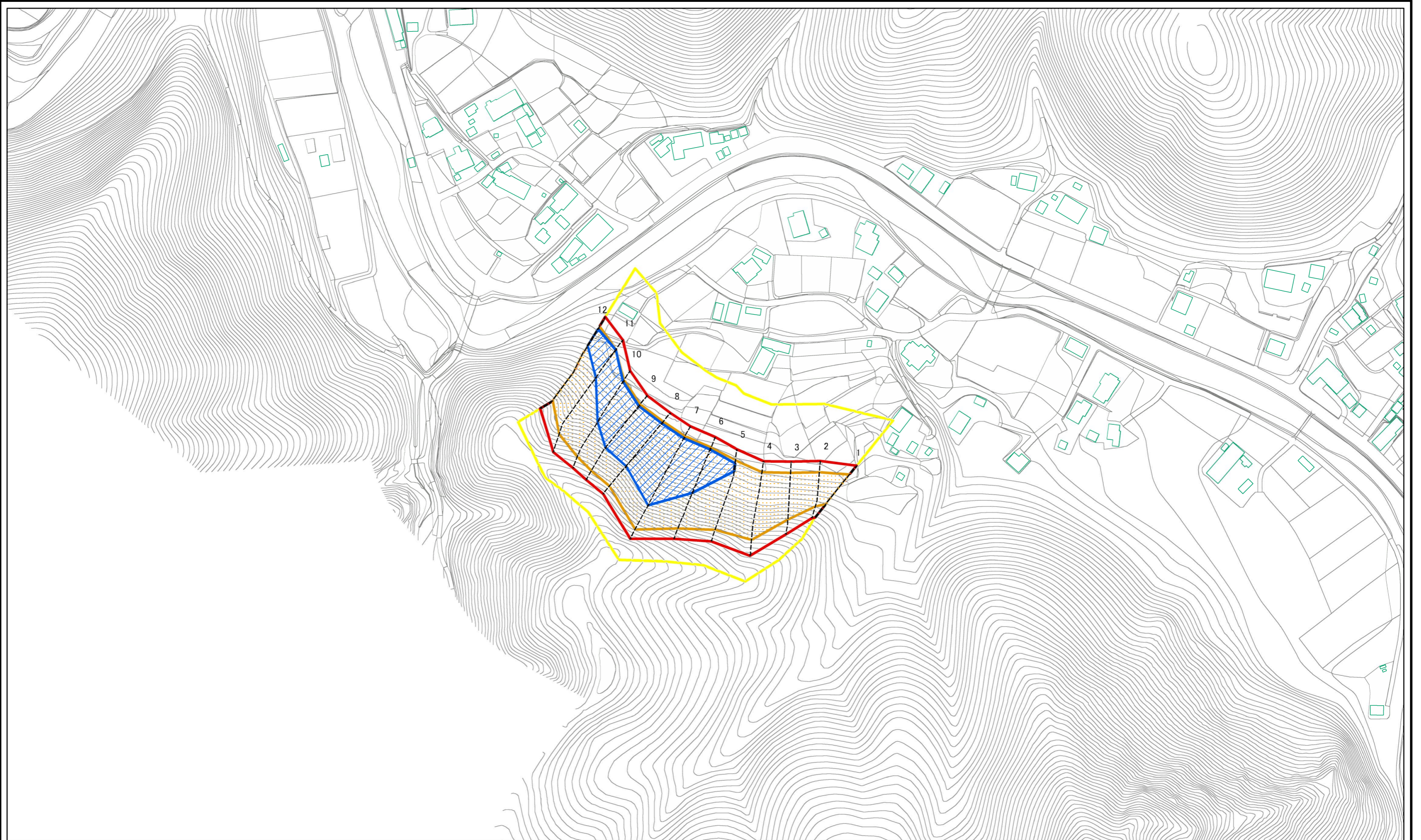
(1/25,000)

様式-1(急)  
土砂災害警戒区域・土砂災害特別警戒区域  
位置図

自然現象の種類	急傾斜地の崩壊
箇所番号	322-II-1031
箇所名	遠木IIA
所在地	鹿沼市中粕尾字遠木

「この地図は、国土地理院長の承認を得て、同院発行の電子地形図25000及び電子地形図20万を複製したものである。(承認番号 令元情復、第317号)」

# 土砂災害警戒区域等の指定の公示に係る図書(その2)



0 25 50 100  
m

図中の数字は横断測線番号を示す

様式-2(急)  
土砂災害警戒区域・土砂災害特別警戒区域  
区域図(その1)

土砂災害防止法施行令第二条の基準に該当する区域		N 縮尺 1:2,500	自然現象の種類	急傾斜地の崩壊	箇所番号	322-II-1031
土砂災害防止法施行令第三条の基準に該当する区域			告示番号		箇所名	遠木IIA
土砂等の(移動)高さが1m以下の場合、土砂等の移動による力が100kN/mを超える区域			告示年月日		所在地	鹿沼市中粕尾
土砂等の堆積の高さが3mを超える区域						
それ以外の区域						

# 参考資料

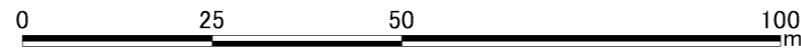


0 25 50 100  
m

図中の数字は横断測線番号を示す

参考資料	土砂災害防止法施行令第二条の基準に該当する区域		N 縮尺 1:2,500	自然現象の種類	急傾斜地の崩壊	箇所番号	322-II-1031
	土砂災害防止法施行令第三条の基準に該当する区域			告示番号		箇所名	遠木IIA
	土砂等の(移動)高さが1m以下の場合、土砂等の移動による力が100kN/m <sup>2</sup> を超える区域			告示年月日		所在地	鹿沼市中粕尾
	土砂等の堆積の高さが3mを超える区域						
	それ以外の区域						

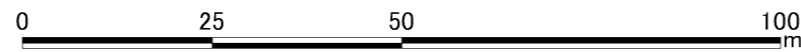
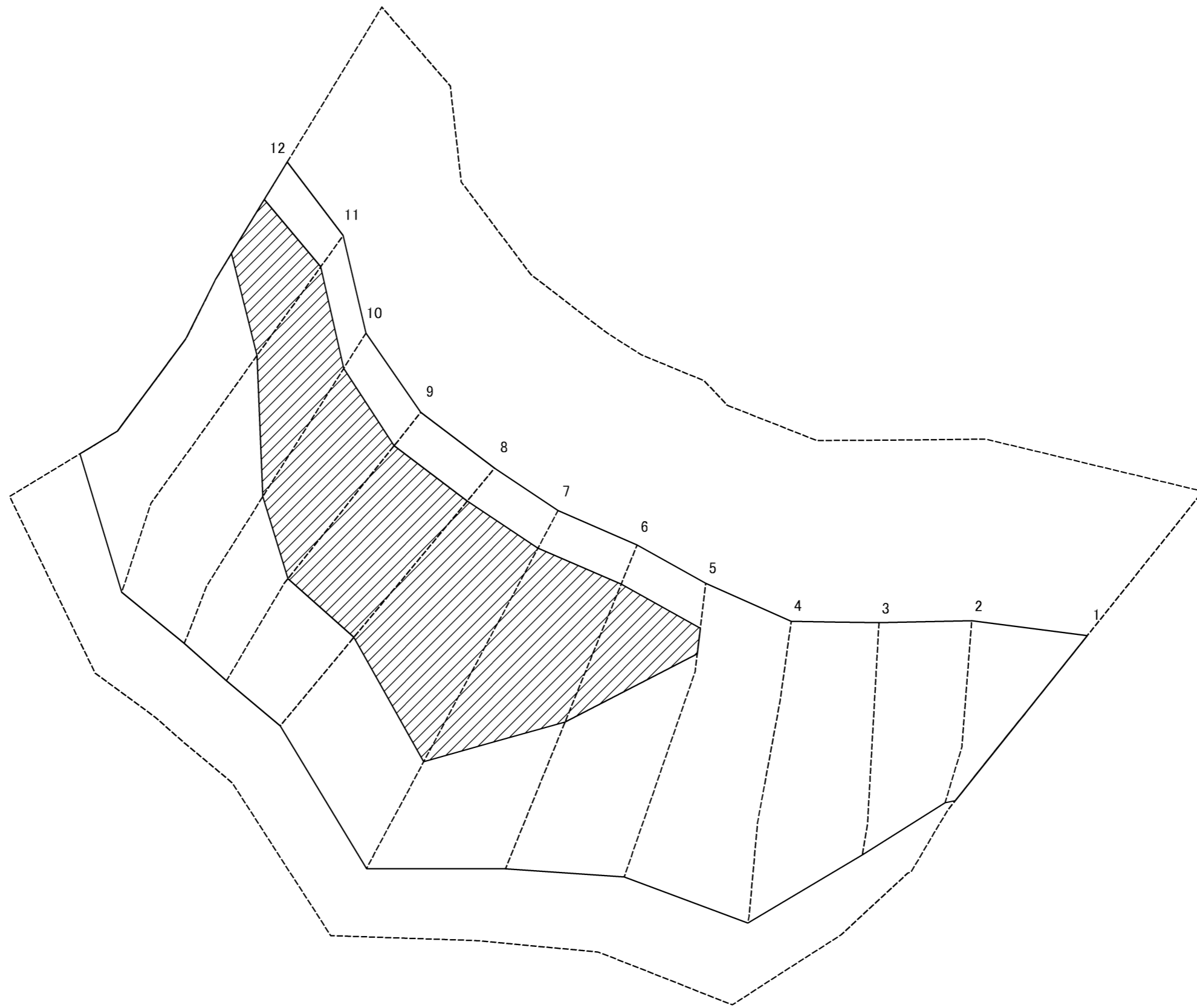
土砂災害警戒区域等の指定の公示に係る図書(その2-2)



図中の数字は横断測線番号を示す

様式-2-2(急) 土砂災害特別警戒区域の区域区分図 (急傾斜地の崩壊に伴う土石等の移動により 建築物の地上部に作用すると想定される力)	土砂災害防止法施行令第二条の基準に該当する区域		N  縮尺 1:1,000	自然現象の種類	急傾斜地の崩壊	箇所番号	322-II-1031
	土砂災害防止法施行令第三条の基準に該当する区域			告示番号		箇所名	遠木IIA
	それ以外の区域			告示年月日		所在地	鹿沼市中粕尾

土砂災害警戒区域等の指定の公示に係る図書(その2-3)



図中の数字は横断測線番号を示す

様式-2-3(急) 土砂災害特別警戒区域の区域区分図 (急傾斜地の崩壊に伴う土石等の堆積により 建築物の地上部に作用すると想定される力)	土砂災害防止法施行令第二条の基準に該当する区域		N 縮尺 1:1,000	自然現象の種類	急傾斜地の崩壊	箇所番号	322-II-1031
	土砂災害防止法施行令第三条の基準に該当する区域			告示番号		箇所名	遠木IIA
	それ以外の区域			告示年月日		所在地	鹿沼市中粕尾

### 土砂災害警戒区域等の指定の公示に係る図書(その3)

横断測線の区間	土石等の移動により建築物の地上部に作用すると想定される力				土石等の堆積により建築物の地上部に作用すると想定される力				横断測線の区間	土石等の移動により建築物の地上部に作用すると想定される力				土石等の堆積により建築物の地上部に作用すると想定される力			
	土石等の(移動)高さが1m以下の場合、土石等の移動による力が100kN/m <sup>2</sup> を超える区域		それ以外の区域		土石等の堆積の高さが3mを超える区域		それ以外の区域			土石等の(移動)高さが1m以下の場合、土石等の移動による力が100kN/m <sup>2</sup> を超える区域		それ以外の区域		土石等の堆積の高さが3mを超える区域		それ以外の区域	
	力の大きさのうち最大のもの(kN/m <sup>2</sup> )	土石等の高さ(m)	力の大きさのうち最大のもの(kN/m <sup>2</sup> )	土石等の高さ(m)	力の大きさのうち最大のもの(kN/m <sup>2</sup> )	土石等の高さ(m)	力の大きさのうち最大のもの(kN/m <sup>2</sup> )	土石等の高さ(m)		力の大きさのうち最大のもの(kN/m <sup>2</sup> )	土石等の高さ(m)	力の大きさのうち最大のもの(kN/m <sup>2</sup> )	土石等の高さ(m)	力の大きさのうち最大のもの(kN/m <sup>2</sup> )	土石等の高さ(m)	力の大きさのうち最大のもの(kN/m <sup>2</sup> )	土石等の高さ(m)
1 ~ 2	139.19	1.00	100.00	1.00	-	-	15.42	2.88	~								
2 ~ 3	139.19	1.00	100.00	1.00	-	-	15.43	2.88	~								
3 ~ 4	137.76	1.00	100.00	1.00	-	-	15.43	2.88	~								
4 ~ 5	150.25	1.00	100.00	1.00	-	-	16.05	3.00	~								
5 ~ 6	156.58	1.00	100.00	1.00	21.03	3.93	16.05	3.00	~								
6 ~ 7	160.60	1.00	100.00	1.00	21.44	4.01	16.05	3.00	~								
7 ~ 8	162.79	1.00	100.00	1.00	21.91	4.09	16.05	3.00	~								
8 ~ 9	162.79	1.00	100.00	1.00	21.91	4.09	16.05	3.00	~								
9 ~ 10	160.58	1.00	100.00	1.00	21.57	4.03	16.05	3.00	~								
10 ~ 11	151.85	1.00	100.00	1.00	20.55	3.84	16.05	3.00	~								
11 ~ 12	142.40	1.00	100.00	1.00	19.16	3.58	16.05	3.00	~								
~									~								
~									~								
~									~								
~									~								
~									~								
~									~								
~									~								
~									~								
~									~								
~									~								
~									~								
~									~								
~									~								
~									~								
~									~								
~									~								
~									~								
~									~								

様式-3(急) 建築物の構造の規制に必要な 衝撃に関する事項	自然現象の種類	急傾斜地の崩壊	箇所番号	322-II-1031
	告示番号		箇所名	遠木IIA
	告示年月日		所在地	鹿沼市中粕尾字遠木