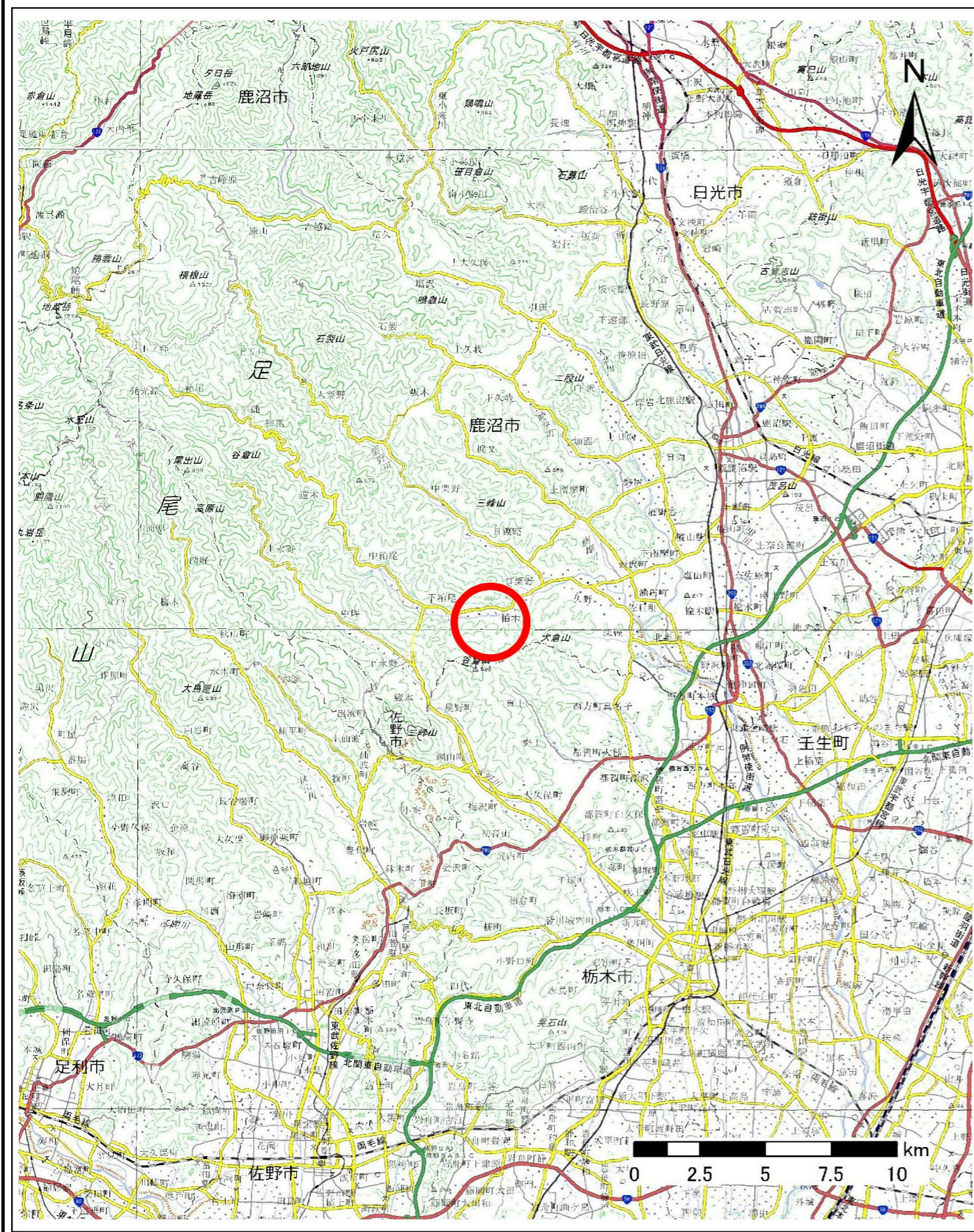
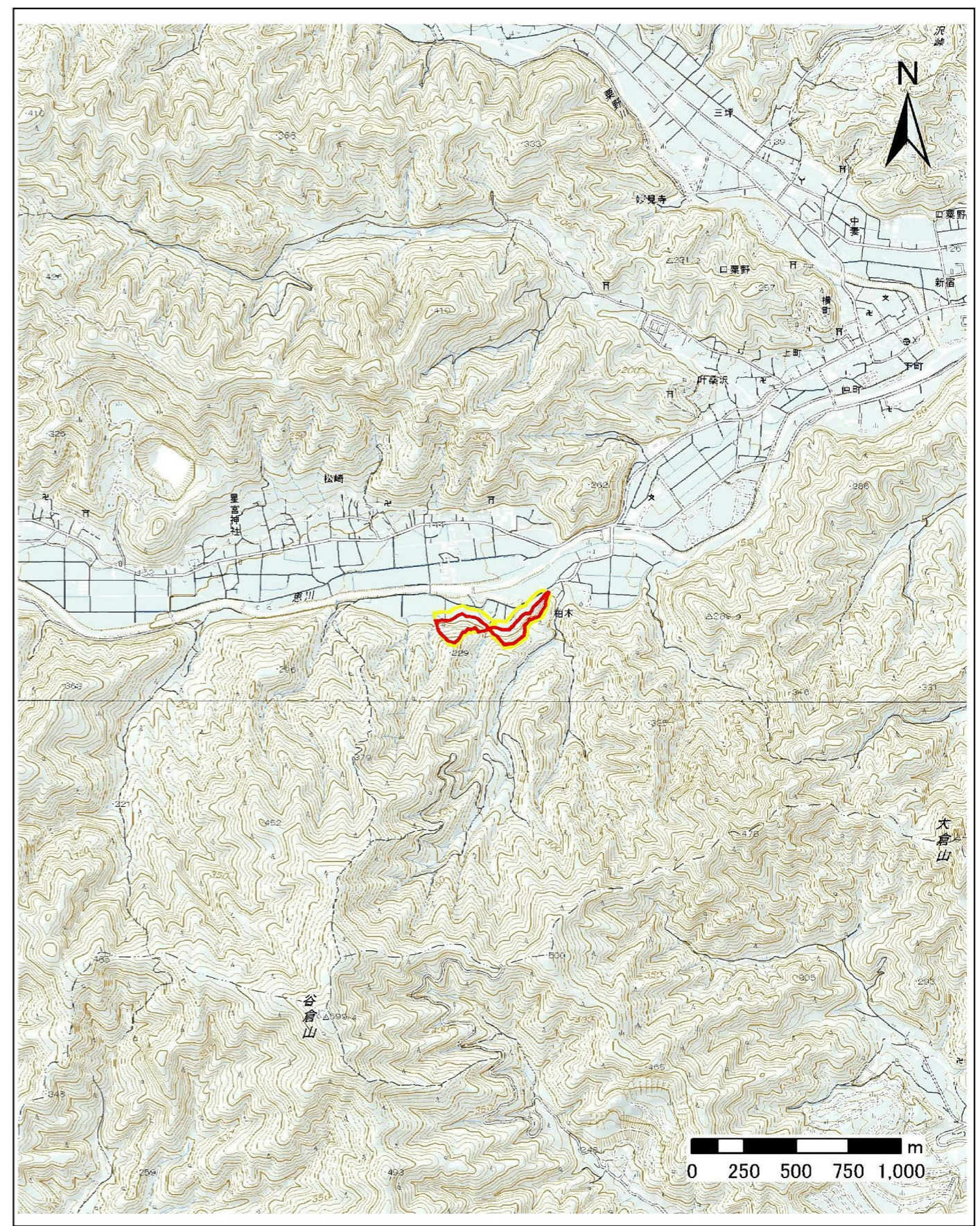


土砂災害警戒区域等の指定の公示に係る図書(その1)



(1/200,000)



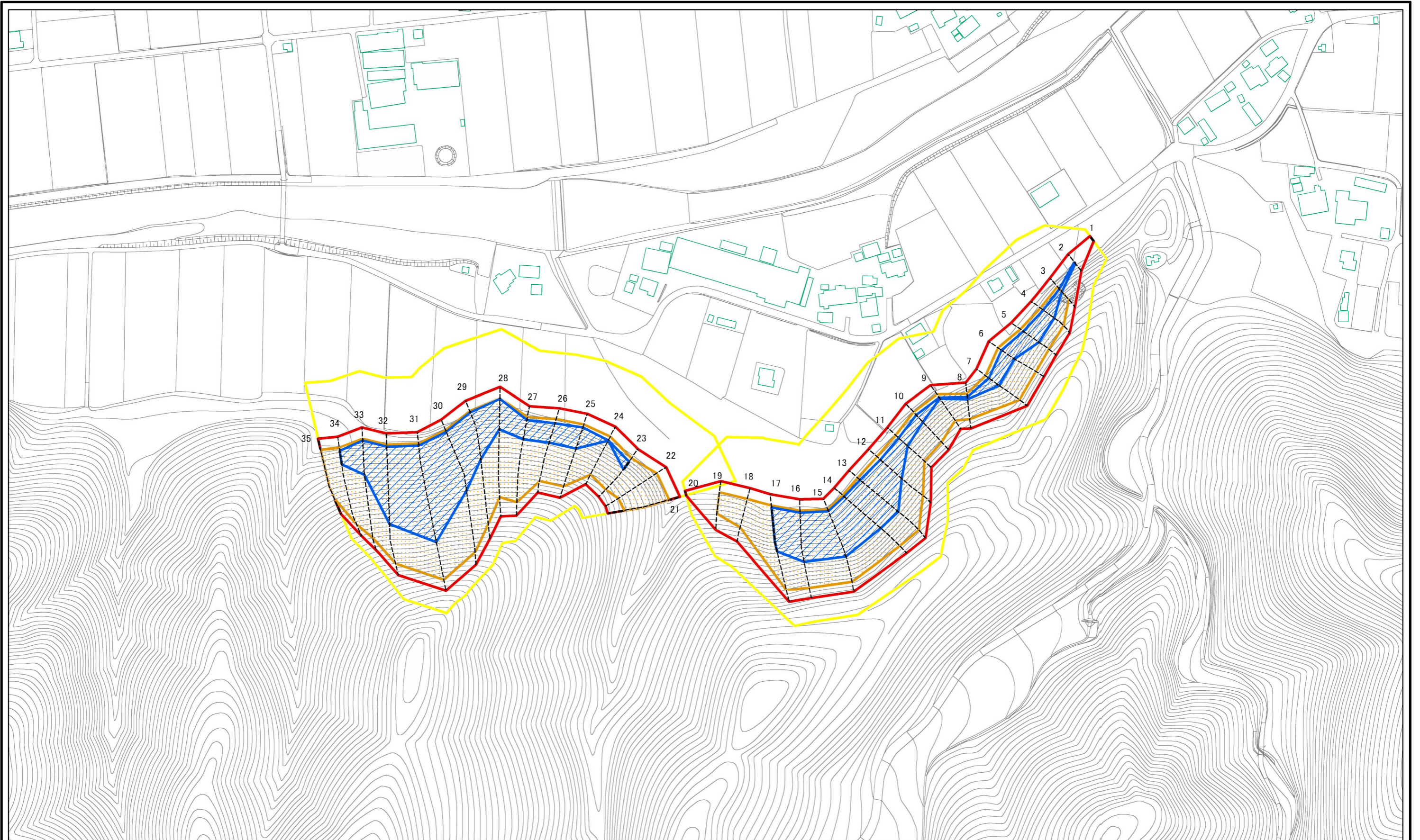
(1/25,000)

様式-1(急)
土砂災害警戒区域・土砂災害特別警戒区域
位置図

自然現象の種類	急傾斜地の崩壊
箇所番号	322-II-1039
箇所名	柏木ⅡA
所在地	鹿沼市下粕尾字柏木

「この地図は、国土地理院長の承認を得て、同院発行の電子地形図25000及び電子地形図20万を複製したものである。(承認番号 令元情復、第317号)」

土砂災害警戒区域等の指定の公示に係る図書(その2)



0 25 50 100
m

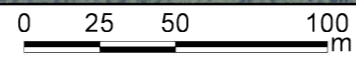
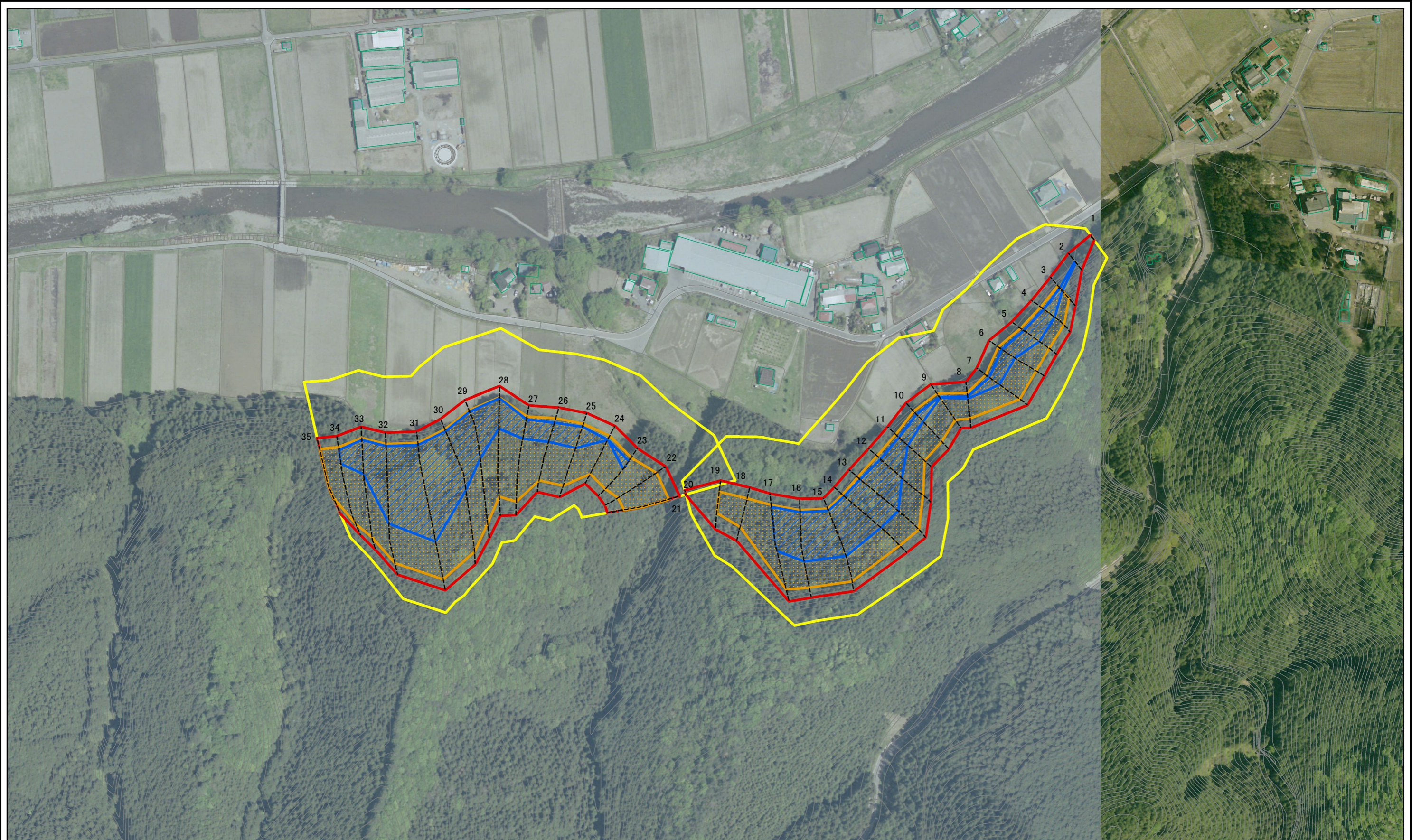
図中の数字は横断測線番号を示す

様式-2(急)
土砂災害警戒区域・土砂災害特別警戒区域
区域図(その1)

土砂災害防止法施行令第二条の基準に該当する区域		N 縮尺 1:2,500
土砂災害防止法施行令第三条の基準に該当する区域		
土砂等の(移動)高さが1m以下の場合、土砂等の移動による力が100kN/mを超える区域		
土砂等の堆積の高さが3mを超える区域 それ以外の区域		

自然現象の種類	急傾斜地の崩壊	箇所番号	322-II-1039
告示番号		箇所名	柏木IIA
告示年月日		所在地	鹿沼市下粕尾字柏木

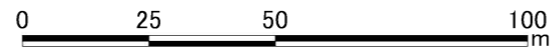
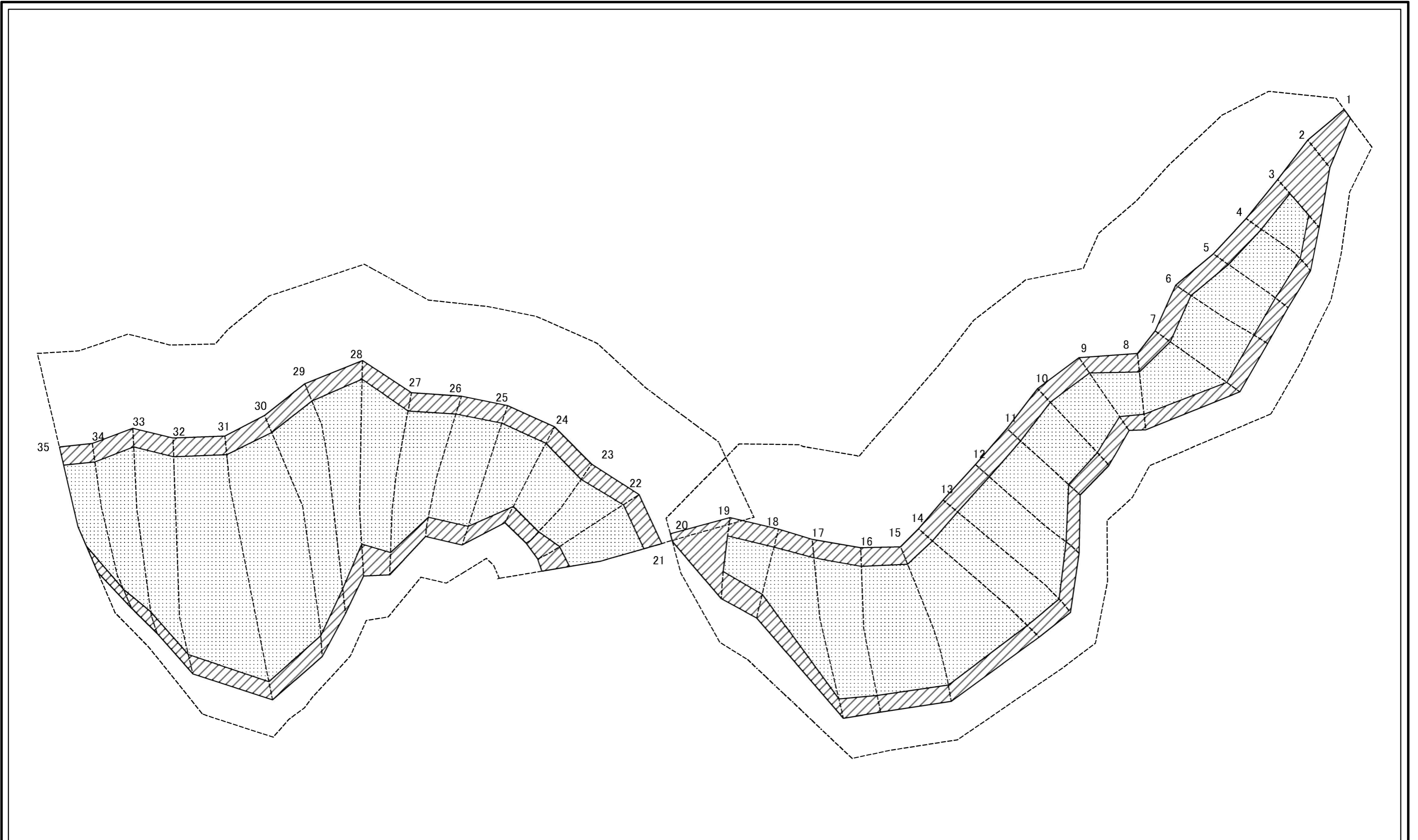
参考資料



図中の数字は横断測線番号を示す

参考資料	土砂災害防止法施行令第二条の基準に該当する区域		N ↑	自然現象の種類	急傾斜地の崩壊	箇所番号	322-II-1039
	土砂災害防止法施行令第三条の基準に該当する区域			告示番号		箇所名	柏木II A
	土砂等の(移動)高さが1m以下の場合、土砂等の移動による力が100kN/m ² を超える区域		縮尺	告示年月日		所在地	鹿沼市下粕尾字柏木
	土砂等の堆積の高さが3mを超える区域		1:2,500				

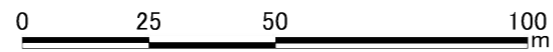
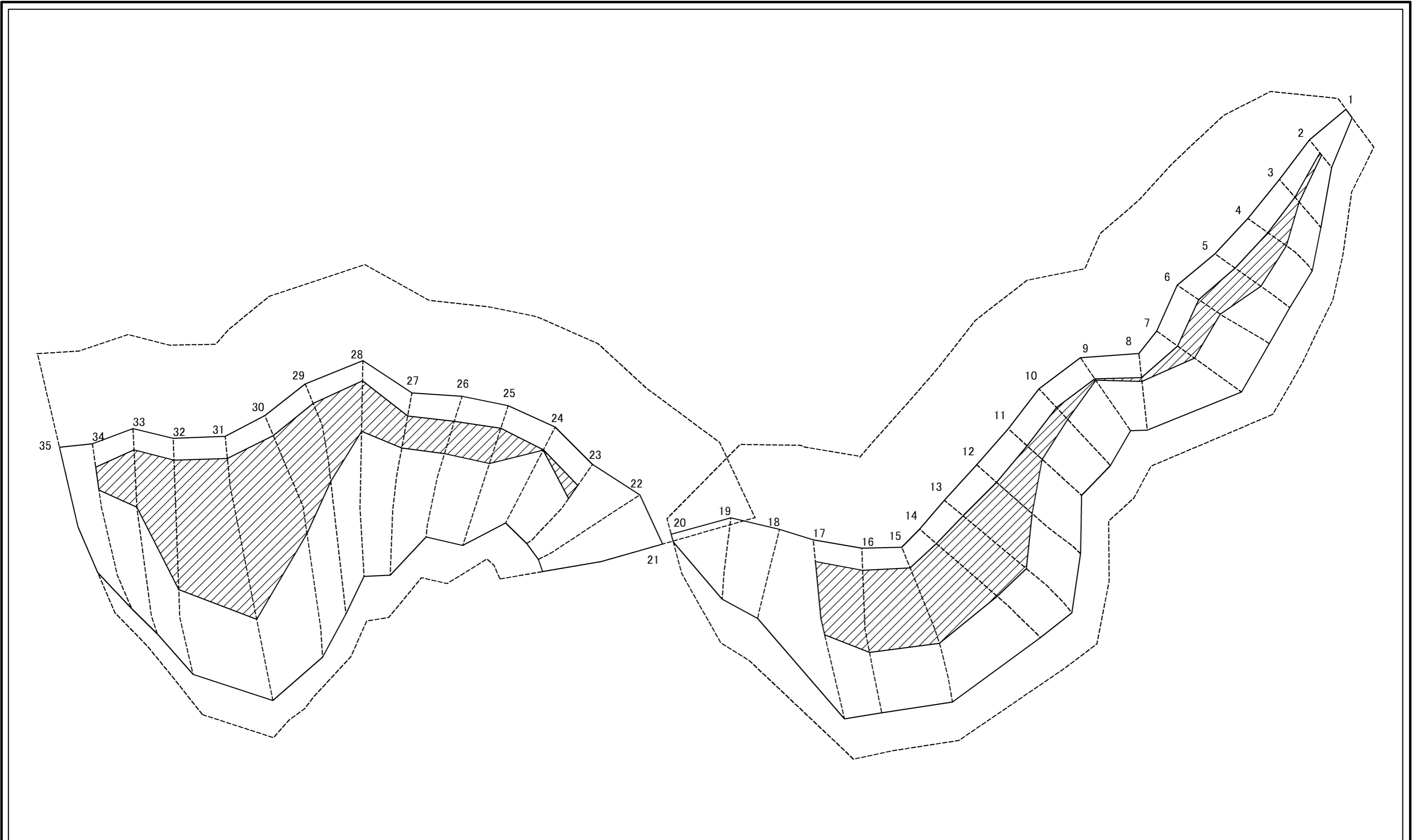
土砂災害警戒区域等の指定の公示に係る図書(その2-2)



図中の数字は横断測線番号を示す

様式-2-2(急) 土砂災害特別警戒区域の区域区分図 (急傾斜地の崩壊に伴う土石等の移動により 建築物の地上部に作用すると想定される力)	土砂災害防止法施行令第二条の基準に該当する区域			N 縮尺 1:1,500	自然現象の種類	急傾斜地の崩壊	箇所番号	322-II-1039
	土砂災害防止法施行令第三条の基準に該当する区域	土石等の(移動)高さが1m以下の場合、土石等の移動による力が100kN/mを超える区域			告示番号		箇所名	柏木IIA
	それ以外の区域				告示年月日		所在地	鹿沼市下粕尾字柏木

土砂災害警戒区域等の指定の公示に係る図書(その2-3)



図中の数字は横断測線番号を示す

様式-2-3(急) 土砂災害特別警戒区域の区域区分図 (急傾斜地の崩壊に伴う土石等の堆積により 建築物の地上部に作用すると想定される力)	土砂災害防止法施行令第二条の基準に該当する区域		N 縮尺 1:1,500	自然現象の種類	急傾斜地の崩壊	箇所番号	322-II-1039
	土砂災害防止法施行令第三条の基準に該当する区域			告示番号		箇所名	柏木IIA
	それ以外の区域			告示年月日		所在地	鹿沼市下粕尾字柏木

土砂災害警戒区域等の指定の公示に係る図書(その3)

横断測線の区間	土石等の移動により建築物の地上部に作用すると想定される力				土石等の堆積により建築物の地上部に作用すると想定される力				横断測線の区間	土石等の移動により建築物の地上部に作用すると想定される力				土石等の堆積により建築物の地上部に作用すると想定される力			
	土石等の(移動)高さが1m以下の場合、土石等の移動による力が100kN/m ² を超える区域		それ以外の区域		土石等の堆積の高さが3mを超える区域		それ以外の区域			土石等の(移動)高さが1m以下の場合、土石等の移動による力が100kN/m ² を超える区域		それ以外の区域		土石等の堆積の高さが3mを超える区域		それ以外の区域	
	力の大きさのうち最大のもの (kN/m ²)	土石等の高さ (m)	力の大きさのうち最大のもの (kN/m ²)	土石等の高さ (m)	力の大きさのうち最大のもの (kN/m ²)	土石等の高さ (m)	力の大きさのうち最大のもの (kN/m ²)	土石等の高さ (m)		力の大きさのうち最大のもの (kN/m ²)	土石等の高さ (m)	力の大きさのうち最大のもの (kN/m ²)	土石等の高さ (m)	力の大きさのうち最大のもの (kN/m ²)	土石等の高さ (m)	力の大きさのうち最大のもの (kN/m ²)	土石等の高さ (m)
1 ~ 2	-	-	89.98	1.00	-	-	16.05	3.00	27 ~ 28	147.06	1.00	100.00	1.00	19.09	3.57	16.05	3.00
2 ~ 3	-	-	100.00	1.00	16.74	3.13	16.05	3.00	28 ~ 29	143.02	1.00	100.00	1.00	19.80	3.70	16.05	3.00
3 ~ 4	149.78	1.00	100.00	1.00	18.11	3.38	16.05	3.00	29 ~ 30	150.85	1.00	100.00	1.00	20.39	3.81	16.05	3.00
4 ~ 5	153.76	1.00	100.00	1.00	18.84	3.52	16.05	3.00	30 ~ 31	157.75	1.00	100.00	1.00	21.04	3.93	16.05	3.00
5 ~ 6	157.16	1.00	100.00	1.00	18.84	3.52	16.05	3.00	31 ~ 32	157.75	1.00	100.00	1.00	21.04	3.93	16.05	3.00
6 ~ 7	157.16	1.00	100.00	1.00	17.47	3.26	16.05	3.00	32 ~ 33	153.52	1.00	100.00	1.00	20.63	3.86	16.05	3.00
7 ~ 8	155.40	1.00	100.00	1.00	18.01	3.37	16.05	3.00	33 ~ 34	149.99	1.00	100.00	1.00	20.10	3.76	16.05	3.00
8 ~ 9	146.73	1.00	100.00	1.00	18.01	3.37	16.05	3.00	34 ~ 35	149.99	1.00	100.00	1.00	-	-	16.05	3.00
9 ~ 10	151.06	1.00	100.00	1.00	16.78	3.13	16.05	3.00	~								
10 ~ 11	156.06	1.00	100.00	1.00	17.98	3.36	16.05	3.00	~								
11 ~ 12	157.47	1.00	100.00	1.00	17.98	3.36	16.05	3.00	~								
12 ~ 13	159.11	1.00	100.00	1.00	19.37	3.62	16.05	3.00	~								
13 ~ 14	162.40	1.00	100.00	1.00	21.95	4.10	16.05	3.00	~								
14 ~ 15	162.40	1.00	100.00	1.00	21.95	4.10	16.05	3.00	~								
15 ~ 16	162.11	1.00	100.00	1.00	21.89	4.09	16.05	3.00	~								
16 ~ 17	161.01	1.00	100.00	1.00	21.68	4.05	16.05	3.00	~								
17 ~ 18	152.81	1.00	100.00	1.00	-	-	16.05	3.00	~								
18 ~ 19	131.02	1.00	100.00	1.00	-	-	13.32	2.49	~								
19 ~ 20	-	-	100.00	1.00	-	-	13.06	2.44	~								
~									~								
21 ~ 22	136.25	1.00	100.00	1.00	-	-	15.42	2.88	~								
22 ~ 23	152.01	1.00	100.00	1.00	-	-	16.05	3.00	~								
23 ~ 24	152.01	1.00	100.00	1.00	16.94	3.17	16.05	3.00	~								
24 ~ 25	150.95	1.00	100.00	1.00	18.71	3.50	16.05	3.00	~								
25 ~ 26	151.62	1.00	100.00	1.00	18.71	3.50	16.05	3.00	~								
26 ~ 27	151.62	1.00	100.00	1.00	18.26	3.41	16.05	3.00	~								

様式-3(急) 建築物の構造の規制に必要な 衝撃に関する事項	自然現象の種類	急傾斜地の崩壊	箇所番号	322-II-1039
	告示番号		箇所名	柏木IIA
	告示年月日		所在地	鹿沼市下粕尾字柏木