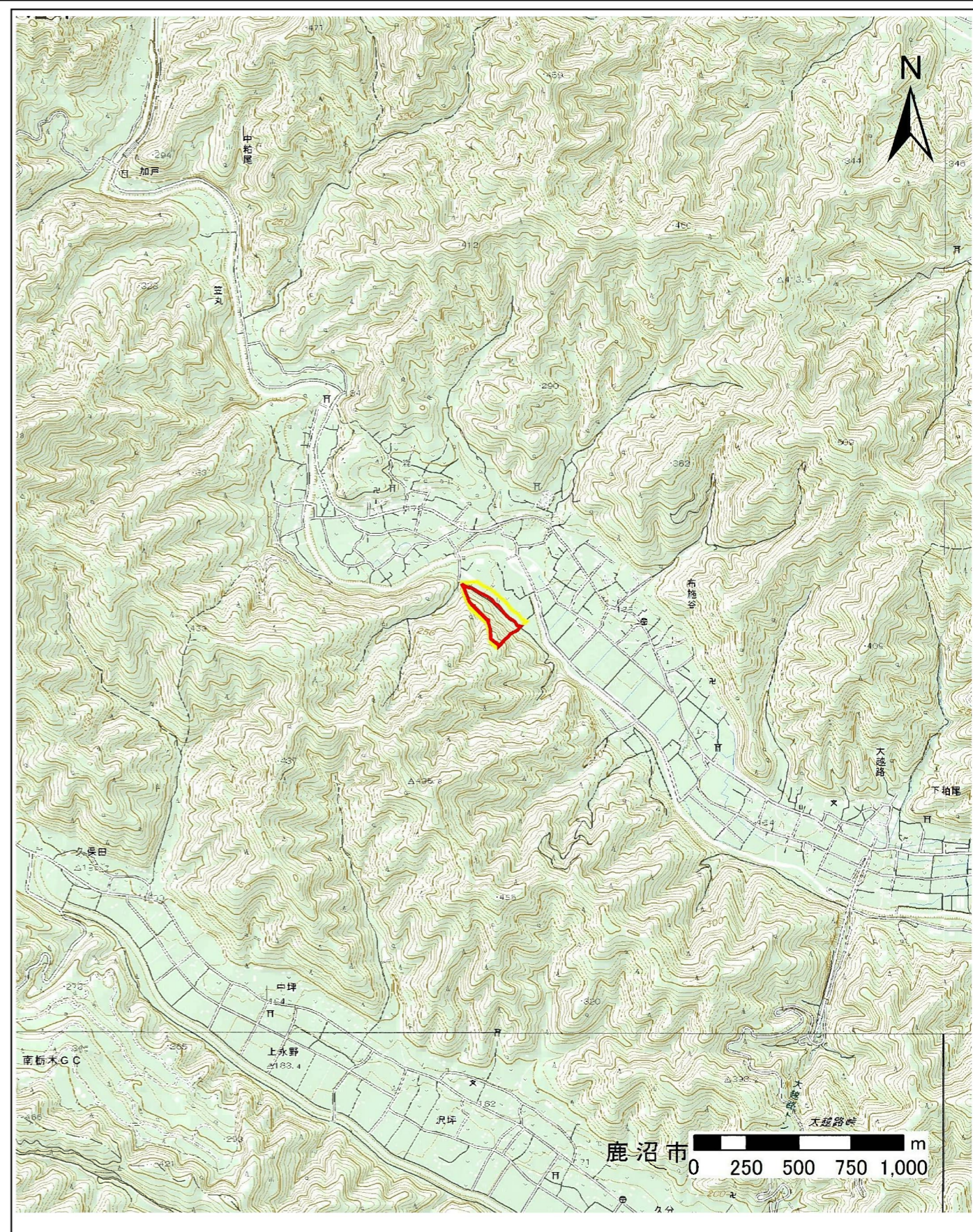
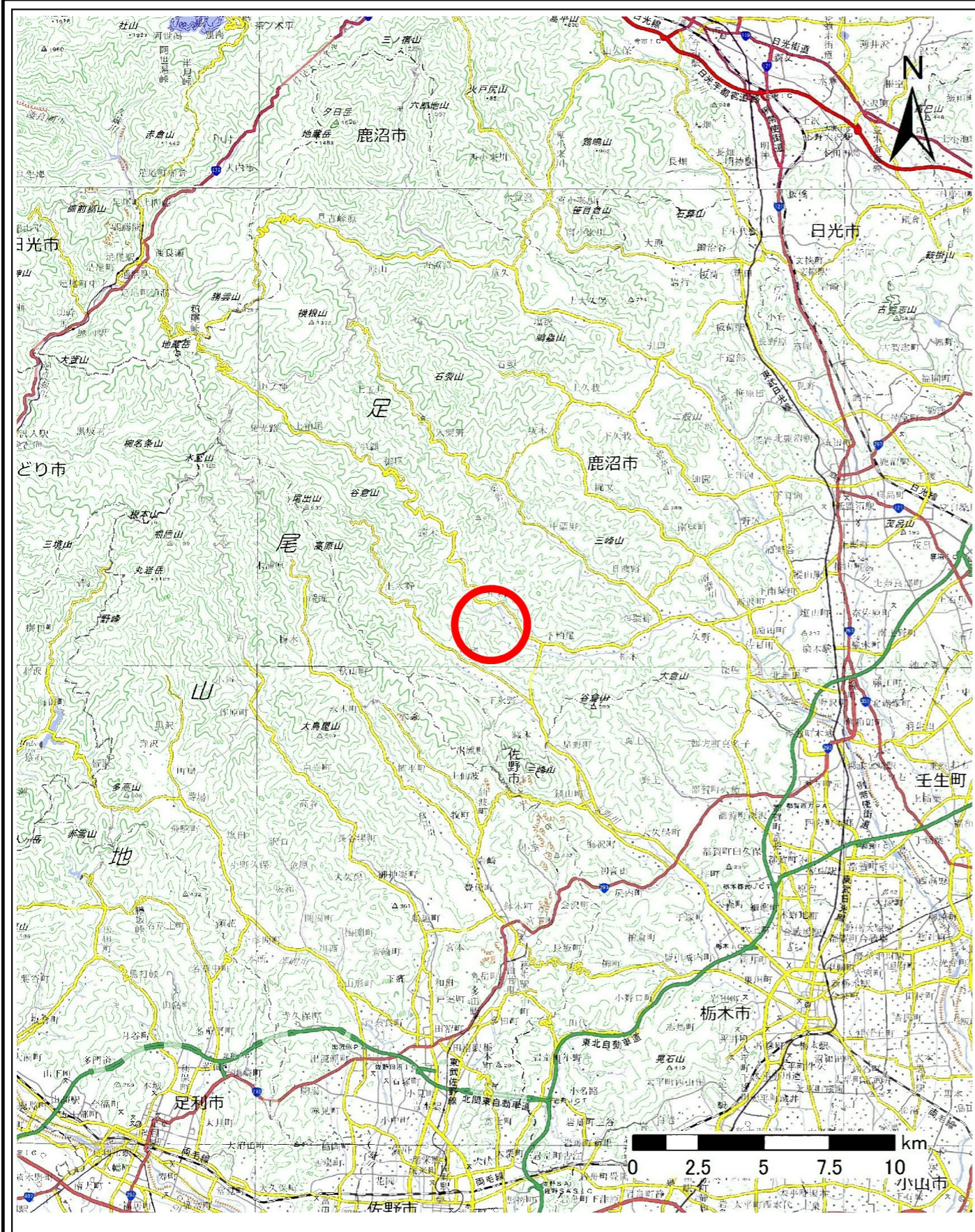


土砂災害警戒区域等の指定の公示に係る図書(その1)

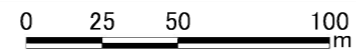
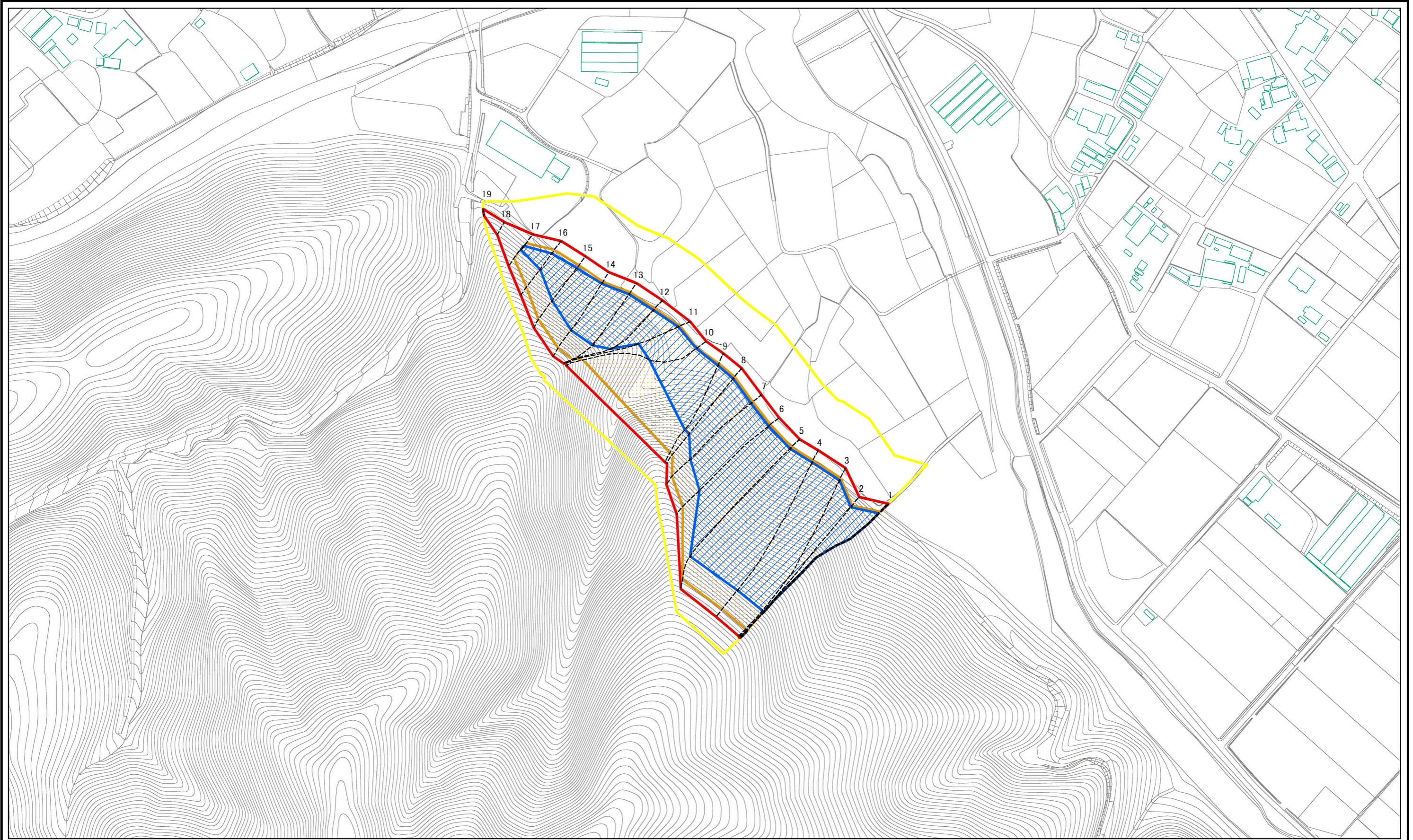


様式-1(急)
土砂災害警戒区域・土砂災害特別警戒区域
位置図

自然現象の種類	急傾斜地の崩壊
箇所番号	322-Ⅲ-1015
箇所名	森ⅢC
所在地	鹿沼市中粕尾字森

「この地図は、国土地理院長の承認を得て、同院発行の電子地形図25000及び電子地形図20万を複製したものである。(承認番号 令元情復、第317号)」

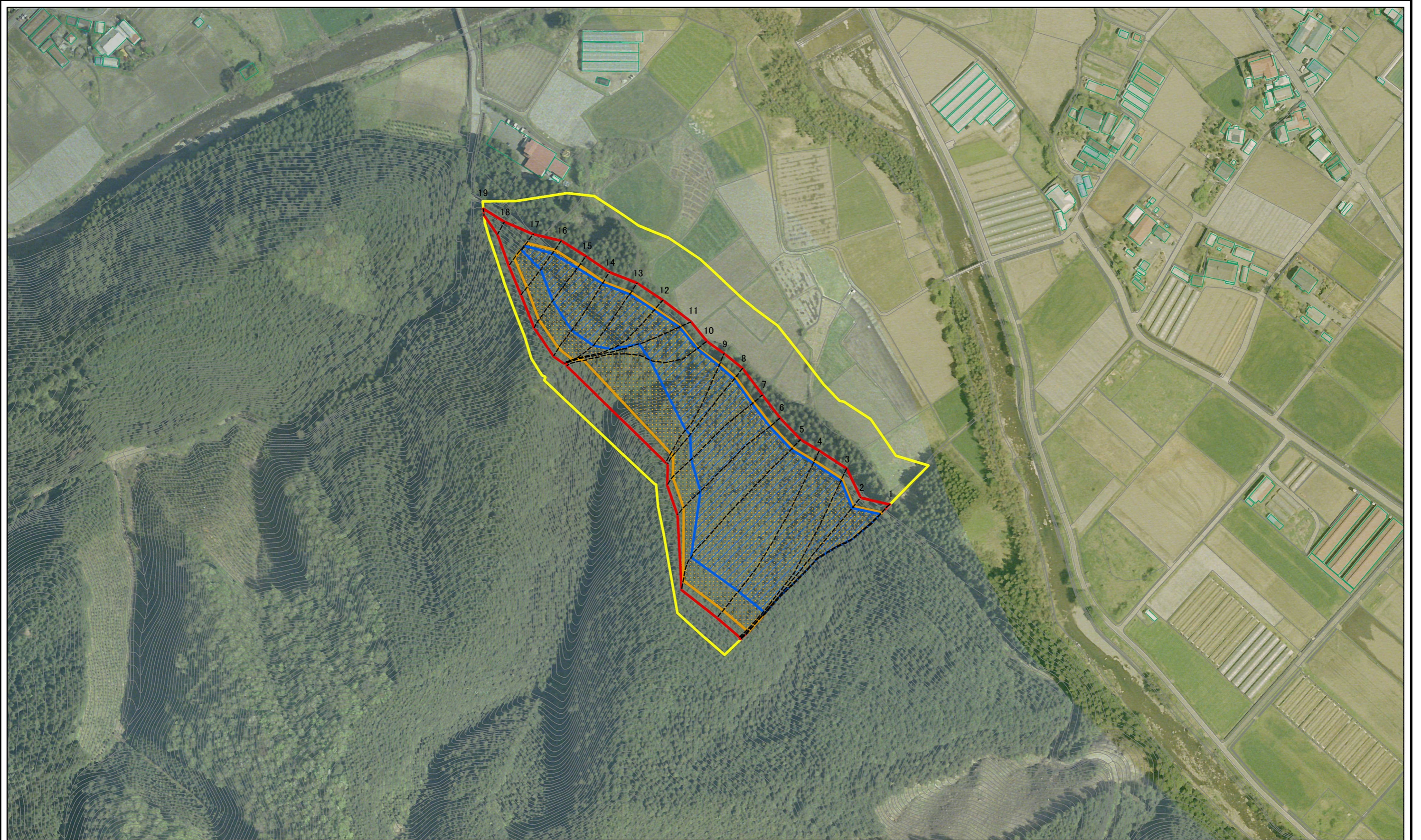
土砂災害警戒区域等の指定の公示に係る図書(その2)



図中の数字は横断測線番号を示す

様式-2(急) 土砂災害警戒区域・土砂災害特別警戒区域 区域図(その1)	土砂災害防止法施行令第二条の基準に該当する区域		N 縮尺 1:2,500	自然現象の種類	急傾斜地の崩壊	箇所番号	322-Ⅲ-1015
	土砂災害防止法施行令第三条の基準に該当する区域			告示番号		箇所名	森ⅢC
	それ以外の区域			告示年月日		所在地	鹿沼市中粕尾字森

参考資料

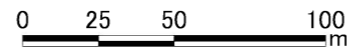
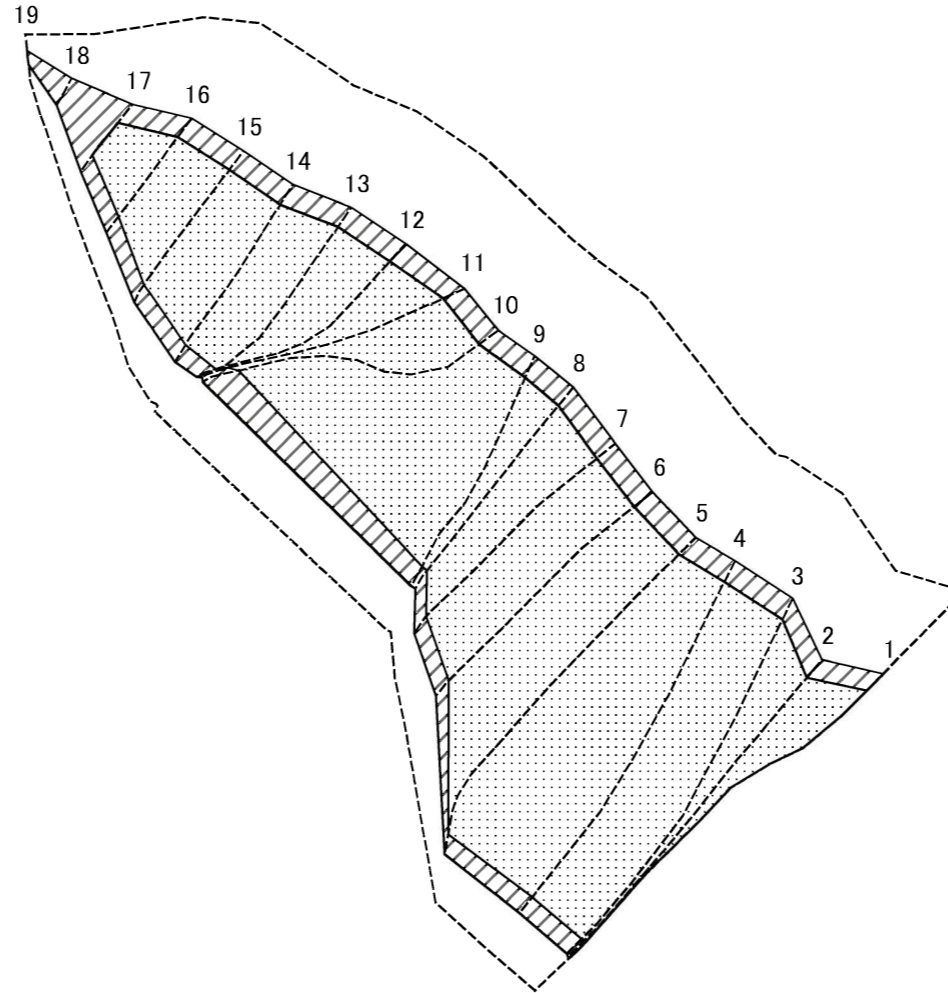


0 25 50 100
m

図中の数字は横断測線番号を示す

参考資料	土砂災害防止法施行令第二条の基準に該当する区域		N 縮尺 1:2,500	自然現象の種類	急傾斜地の崩壊	箇所番号	322-Ⅲ-1015
	土砂災害防止法施行令第三条の基準に該当する区域			告示番号		箇所名	森ⅢC
	土砂等の(移動)高さが1m以下の場合、土砂等の移動による力が100kN/m ² を超える区域			告示年月日		所在地	鹿沼市中粕尾字森
	土砂等の堆積の高さが3mを超える区域						
	それ以外の区域						

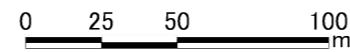
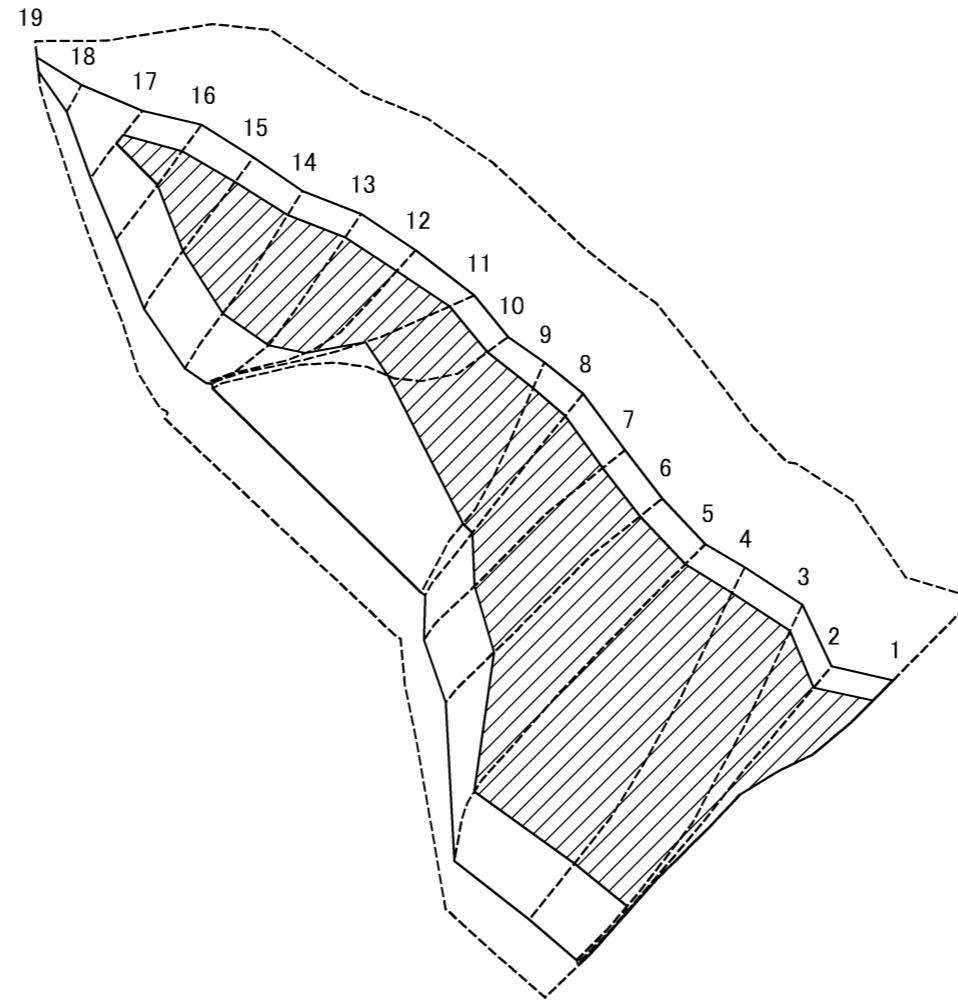
土砂災害警戒区域等の指定の公示に係る図書(その2-2)



図中の数字は横断測線番号を示す

様式-2-2(急) 土砂災害特別警戒区域の区域区分図 (急傾斜地の崩壊に伴う土石等の移動により 建築物の地上部に作用すると想定される力)	土砂災害防止法施行令第二条の基準に該当する区域		自然現象 の種類 急傾斜地の崩壊	箇所番号	322-Ⅲ-1015
	土砂災害防止法 施行令第三条の 基準に該当する 区域			告示番号	森ⅢC
	それ以外の区域		縮尺 1:2,500	告示年月日	所在地

土砂災害警戒区域等の指定の公示に係る図書(その2-3)



図中の数字は横断測線番号を示す

様式-2-3(急) 土砂災害特別警戒区域の区域区分図 (急傾斜地の崩壊に伴う土石等の堆積により 建築物の地上部に作用すると想定される力)	土砂災害防止法施行令第二条の基準に該当する区域		N 縮尺 1:2,500	自然現象の種類	急傾斜地の崩壊	箇所番号	322-Ⅲ-1015
	土砂災害防止法施行令第三条の基準に該当する区域			告示番号		箇所名	森ⅢC
	それ以外の区域			告示年月日		所在地	鹿沼市中粕尾字森

土砂災害警戒区域等の指定の公示に係る図書(その3)

横断測線の区間	土石等の移動により建築物の地上部に作用すると想定される力				土石等の堆積により建築物の地上部に作用すると想定される力				横断測線の区間	土石等の移動により建築物の地上部に作用すると想定される力				土石等の堆積により建築物の地上部に作用すると想定される力			
	土石等の(移動)高さが1m以下の場合、土石等の移動による力が100kN/m ² を超える区域		それ以外の区域		土石等の堆積の高さが3mを超える区域		それ以外の区域			土石等の(移動)高さが1m以下の場合、土石等の移動による力が100kN/m ² を超える区域		それ以外の区域		土石等の堆積の高さが3mを超える区域		それ以外の区域	
	力の大きさのうち最大のもの(kN/m ²)	土石等の高さ(m)	力の大きさのうち最大のもの(kN/m ²)	土石等の高さ(m)	力の大きさのうち最大のもの(kN/m ²)	土石等の高さ(m)	力の大きさのうち最大のもの(kN/m ²)	土石等の高さ(m)		力の大きさのうち最大のもの(kN/m ²)	土石等の高さ(m)	力の大きさのうち最大のもの(kN/m ²)	土石等の高さ(m)	力の大きさのうち最大のもの(kN/m ²)	土石等の高さ(m)	力の大きさのうち最大のもの(kN/m ²)	土石等の高さ(m)
1 ~ 2	167.74	1.00	100.00	1.00	23.03	4.30	16.05	3.00	~								
2 ~ 3	167.74	1.00	100.00	1.00	23.03	4.30	16.05	3.00	~								
3 ~ 4	166.34	1.00	100.00	1.00	22.41	4.19	16.05	3.00	~								
4 ~ 5	166.34	1.00	100.00	1.00	22.41	4.19	16.05	3.00	~								
5 ~ 6	167.03	1.00	100.00	1.00	22.71	4.24	16.05	3.00	~								
6 ~ 7	167.03	1.00	100.00	1.00	22.71	4.24	16.05	3.00	~								
7 ~ 8	164.82	1.00	100.00	1.00	22.12	4.13	16.05	3.00	~								
8 ~ 9	161.85	1.00	100.00	1.00	21.63	4.04	16.05	3.00	~								
9 ~ 10	159.77	1.00	100.00	1.00	21.34	3.99	16.05	3.00	~								
10 ~ 11	149.47	1.00	100.00	1.00	20.30	3.79	16.05	3.00	~								
11 ~ 12	159.09	1.00	100.00	1.00	21.27	3.97	16.05	3.00	~								
12 ~ 13	164.54	1.00	100.00	1.00	22.19	4.15	16.05	3.00	~								
13 ~ 14	166.47	1.00	100.00	1.00	23.14	4.32	16.05	3.00	~								
14 ~ 15	166.47	1.00	100.00	1.00	23.14	4.32	16.05	3.00	~								
15 ~ 16	164.46	1.00	100.00	1.00	20.57	3.84	16.05	3.00	~								
16 ~ 17	159.88	1.00	100.00	1.00	17.95	3.35	16.05	3.00	~								
17 ~ 18	-	-	100.00	1.00	-	-	16.05	3.00	~								
18 ~ 19	-	-	73.31	1.00	-	-	15.22	2.84	~								
~									~								
~									~								
~									~								
~									~								
~									~								
~									~								
~									~								
~									~								
~									~								
~									~								

様式-3(急) 建築物の構造の規制に必要な 衝撃に関する事項	自然現象の種類	急傾斜地の崩壊	箇所番号	322-Ⅲ-1015
	告示番号		箇所名	森ⅢC
	告示年月日		所在地	鹿沼市中粕尾字森