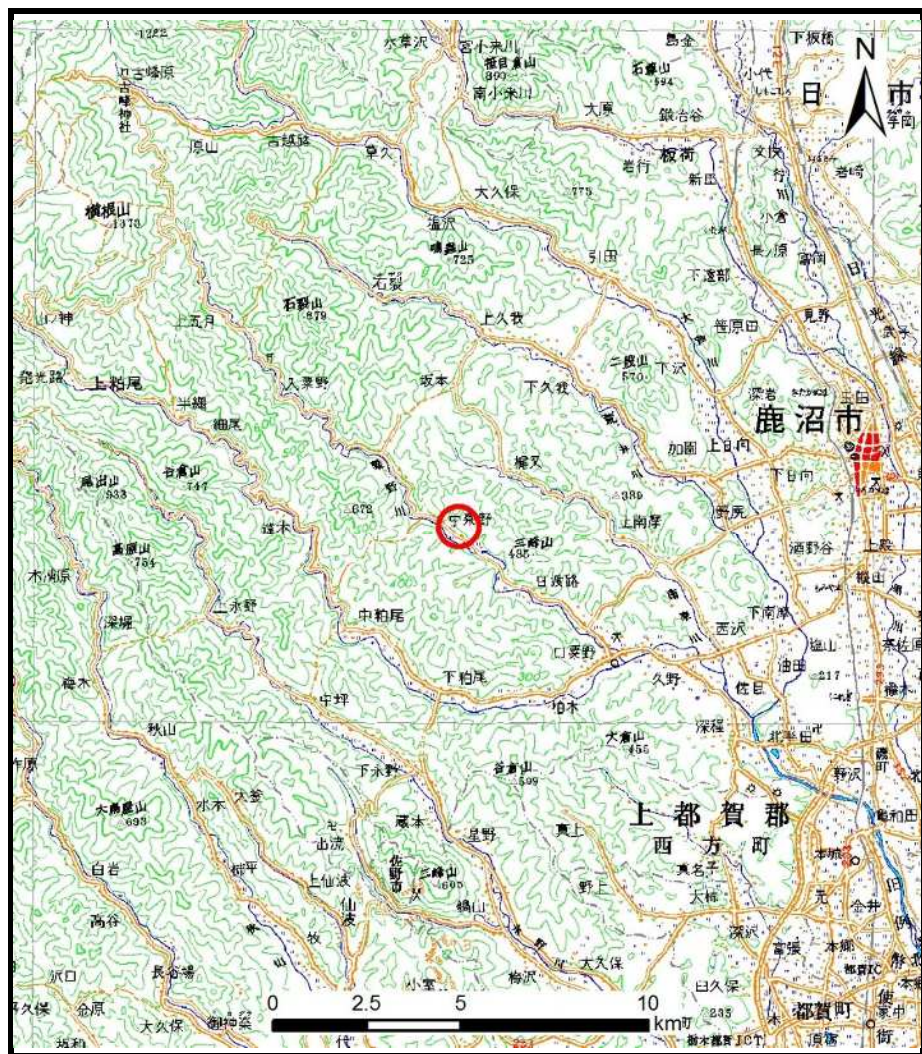
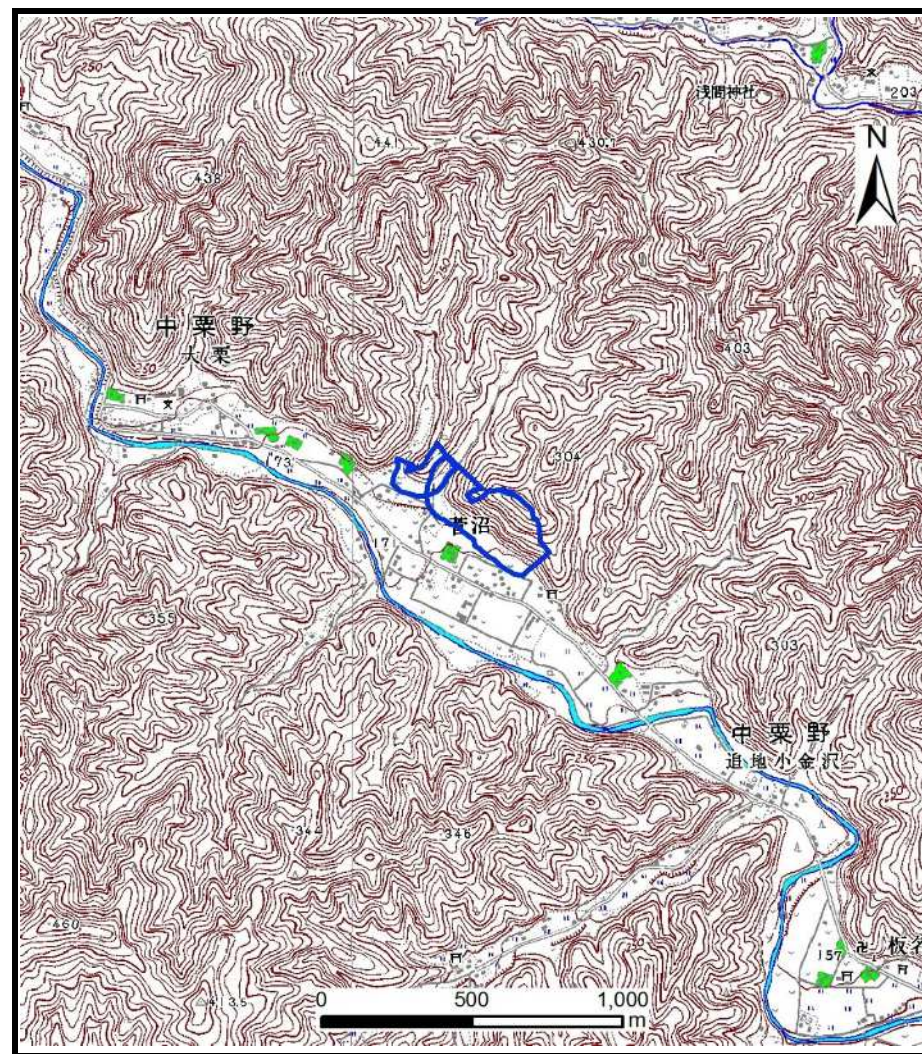


土砂災害警戒区域等の指定の公示に係る図書（その1）



(1/200,000)



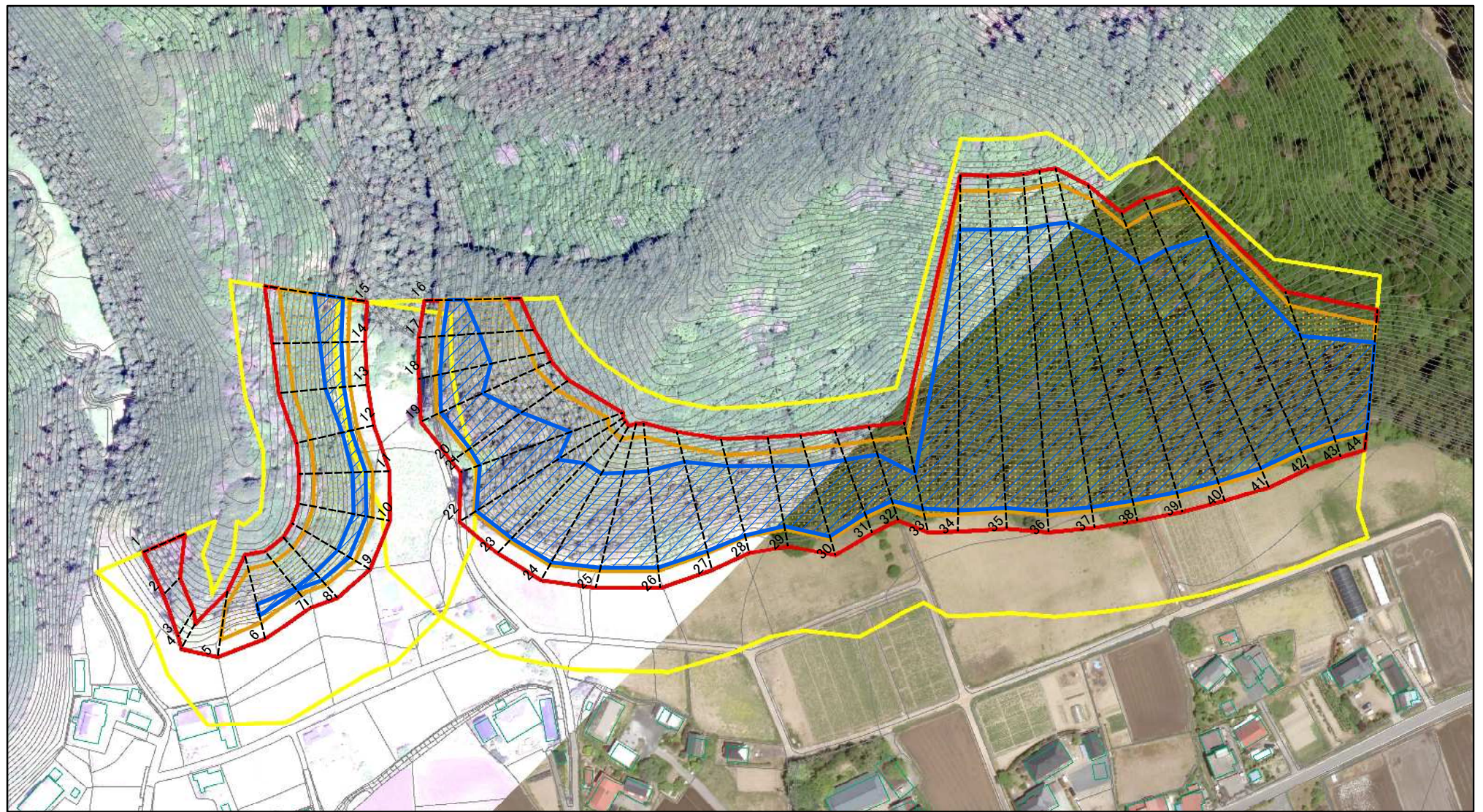
(1/25,000)

様式-1(急)
土砂災害警戒区域・土砂災害特別警戒区域 位置図

自然現象の種類	急傾斜地の崩壊
箇所番号	322-II-1042
箇所名	菅沼ⅡD
所在地	栃木県鹿沼市中栗野

この地図は、国土地理院長の承認を得て、同院発行の20万分の1・2万5千分の1の地形図を複製したものである。(認証番号 令元情復 第315号)

土砂災害警戒区域等の指定の公示に係る図書(その2)



図中の数字は横断測線番号を示す

様式-2(急)

土砂災害警戒区域・土砂災害特別警戒区域
区域図(その1)

土砂災害防止法施行令第二条の基準に該当する区域

土砂災害防止法
施行令第三条の
基準に該当する
区域

土石等の(移動)高さが1m以下の場合、
土石等の移動による力が100kN/mを超える区域
土石等の堆積の高さが3mを超える区域
それ以外の区域



縮尺

1:2,500

自然現象
の種類

告示番号

告示年月日

急傾斜地の崩壊

箇所番号

箇所名

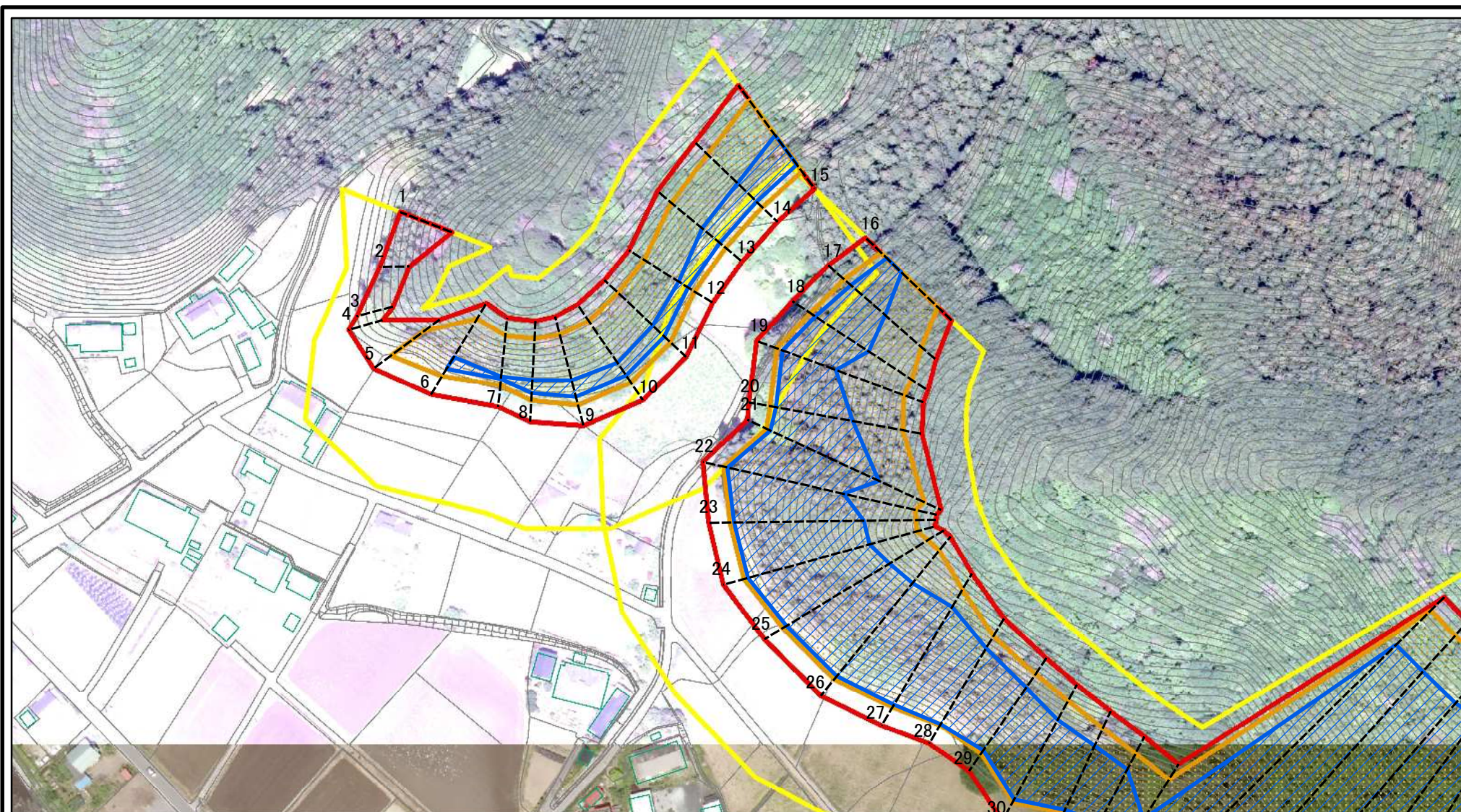
所在地

322-II-1042

菅沼ⅡD

栃木県鹿沼市中粟野

土砂災害警戒区域等の指定の公示に係る図書(その2-1)



図中の数字は横断測線番号を示す

様式-2-1(急)

土砂災害警戒区域・土砂災害特別警戒区域
区域図(その2)

土砂災害防止法施行令第二条の基準に該当する区域	
土砂災害防止法施行令第三条の基準に該当する区域	
土砂等の堆積の高さが3mを超える区域	
それ以外の区域	

縮尺
1:2,000

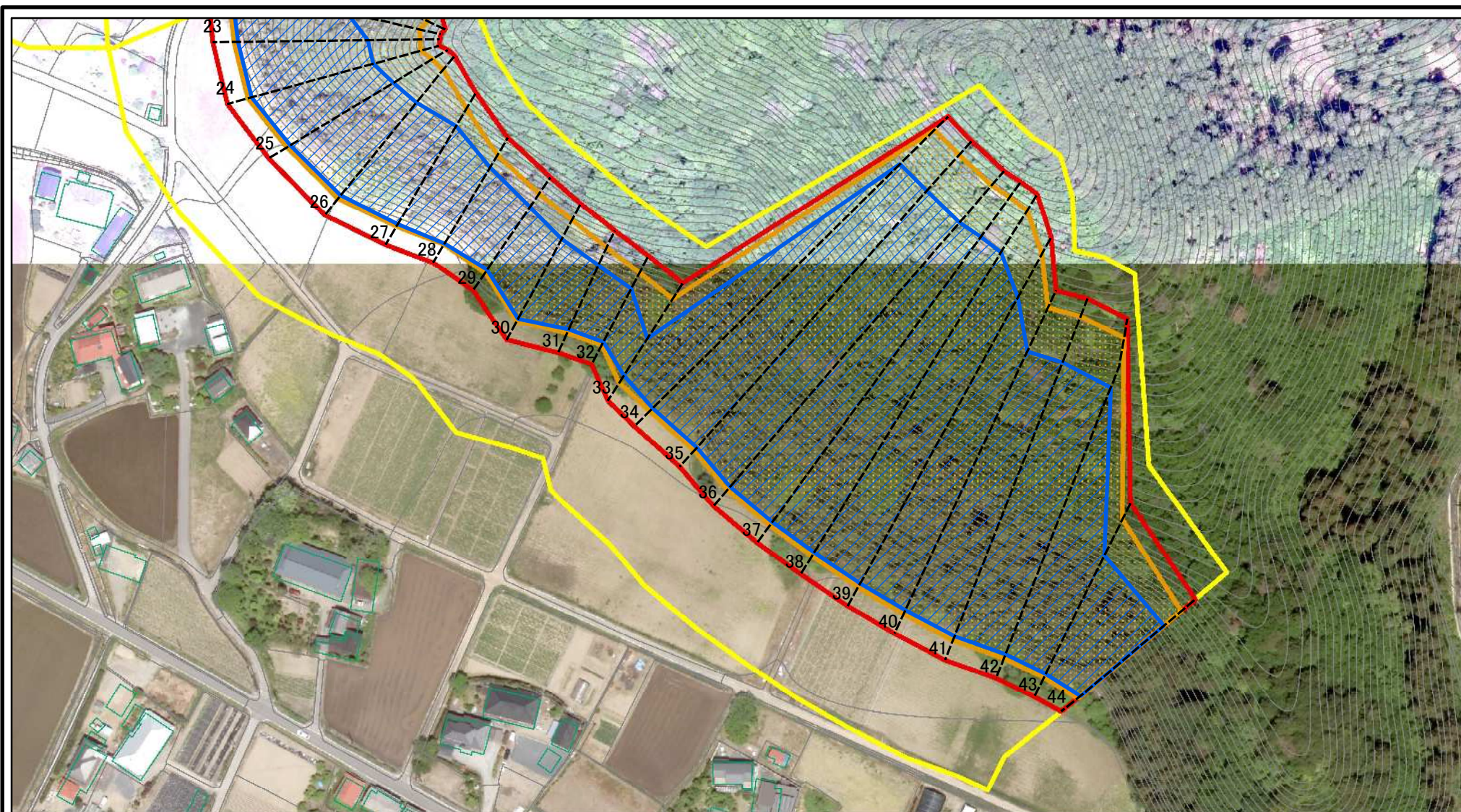
自然現象の種類
告示番号
告示年月日

急傾斜地の崩壊

箇所番号
箇所名
所在地

322-II-1042
菅沼ⅡD
栃木県鹿沼市中粟野

土砂災害警戒区域等の指定の公示に係る図書(その2-1)



図中の数字は横断測線番号を示す

様式-2-1(急)

土砂災害警戒区域・土砂災害特別警戒区域
区域図(その2)

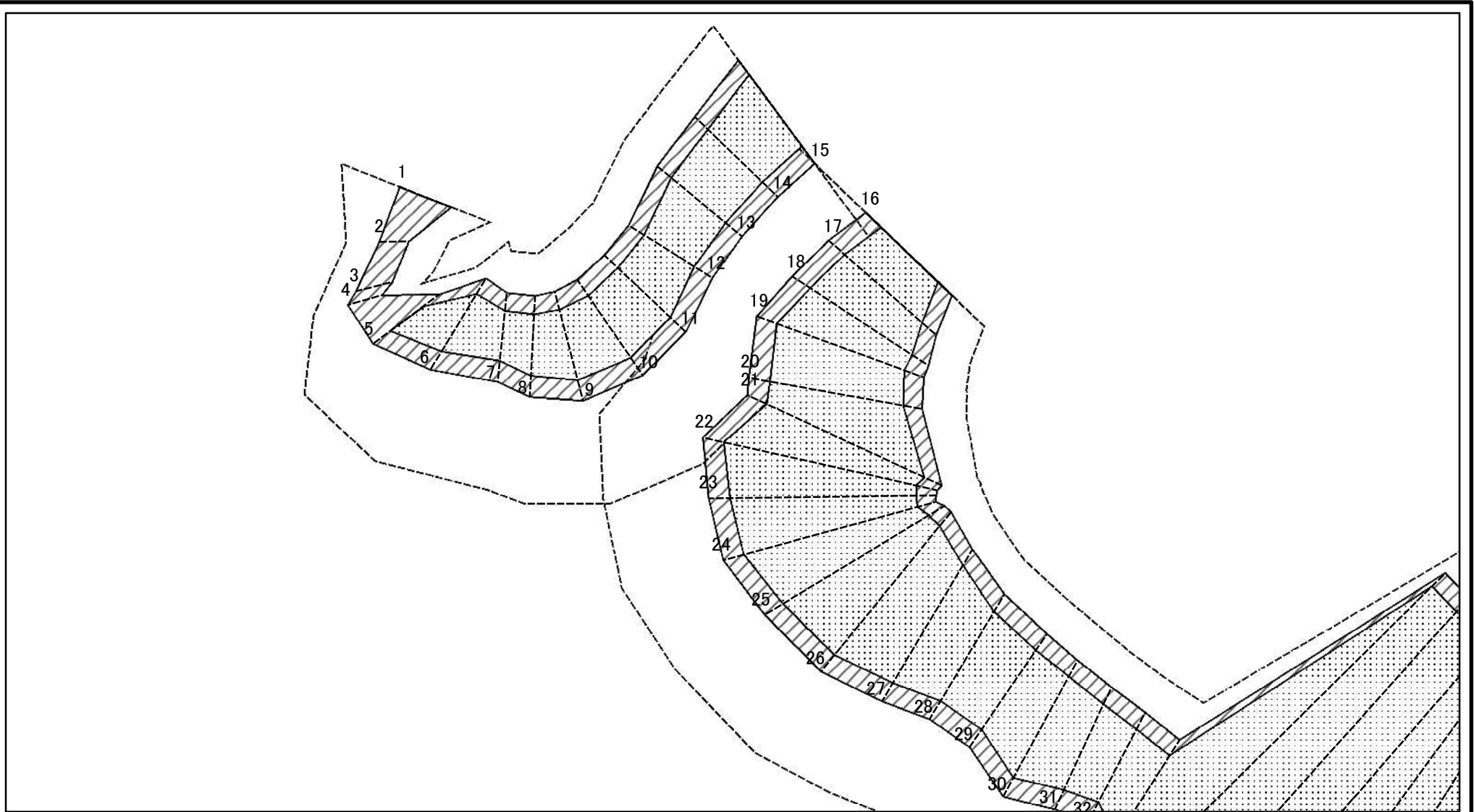
土砂災害防止法施行令第二条の基準に該当する区域	
土砂災害防止法施行令第三条の基準に該当する区域	
それ以外の区域	

	縮尺
	1:2,000

自然現象の種類	急傾斜地の崩壊
告示番号	
告示年月日	

箇所番号	322-II-1042
箇所名	菅沼ⅡD
所在地	栃木県鹿沼市中粟野

土砂災害警戒区域等の指定の公示に係る図書(その2-2)



0 25 50 100
m

図中の数字は横断測線番号を示す

様式-2-2(急)
土砂災害特別警戒区域の区域区分図
(急傾斜地の崩壊に伴う土石等の移動により
建築物の地上部に作用すると想定される力)

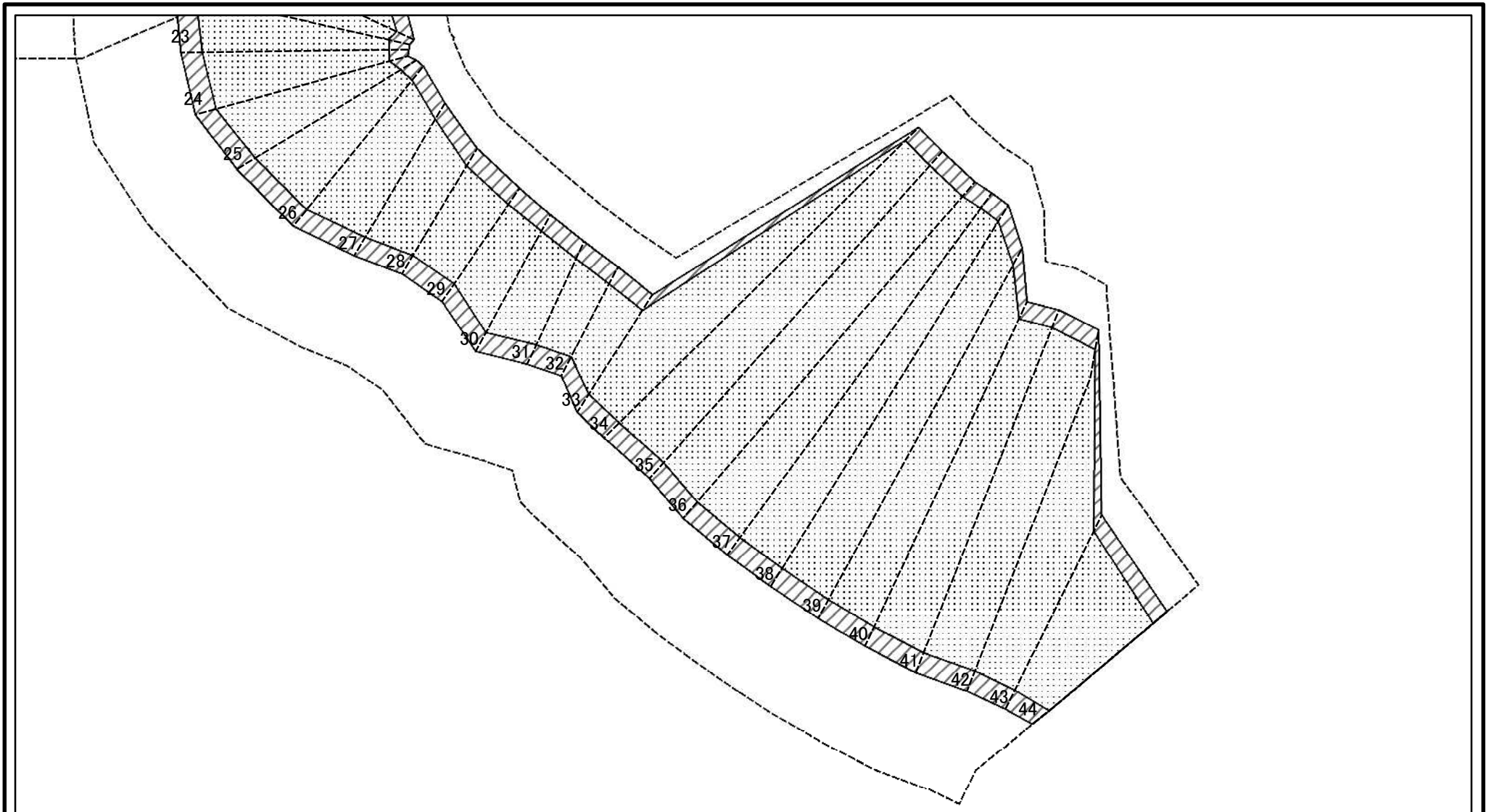
土砂災害防止法施行令第二条の基準に該当する区域	
土砂災害防止法施行令第三条の基準に該当する区域	
それ以外の区域	

N
縮尺
1:2,000

自然現象の種類	急傾斜地の崩壊
告示番号	
告示年月日	

箇所番号	322-II-1042
箇所名	菅沼ⅡD
所在地	栃木県鹿沼市中粟野

土砂災害警戒区域等の指定の公示に係る図書(その2-2)



図中の数字は横断測線番号を示す

様式-2-2(急)
土砂災害特別警戒区域の区域区分図
(急傾斜地の崩壊に伴う土石等の移動により
建築物の地上部に作用すると想定される力)

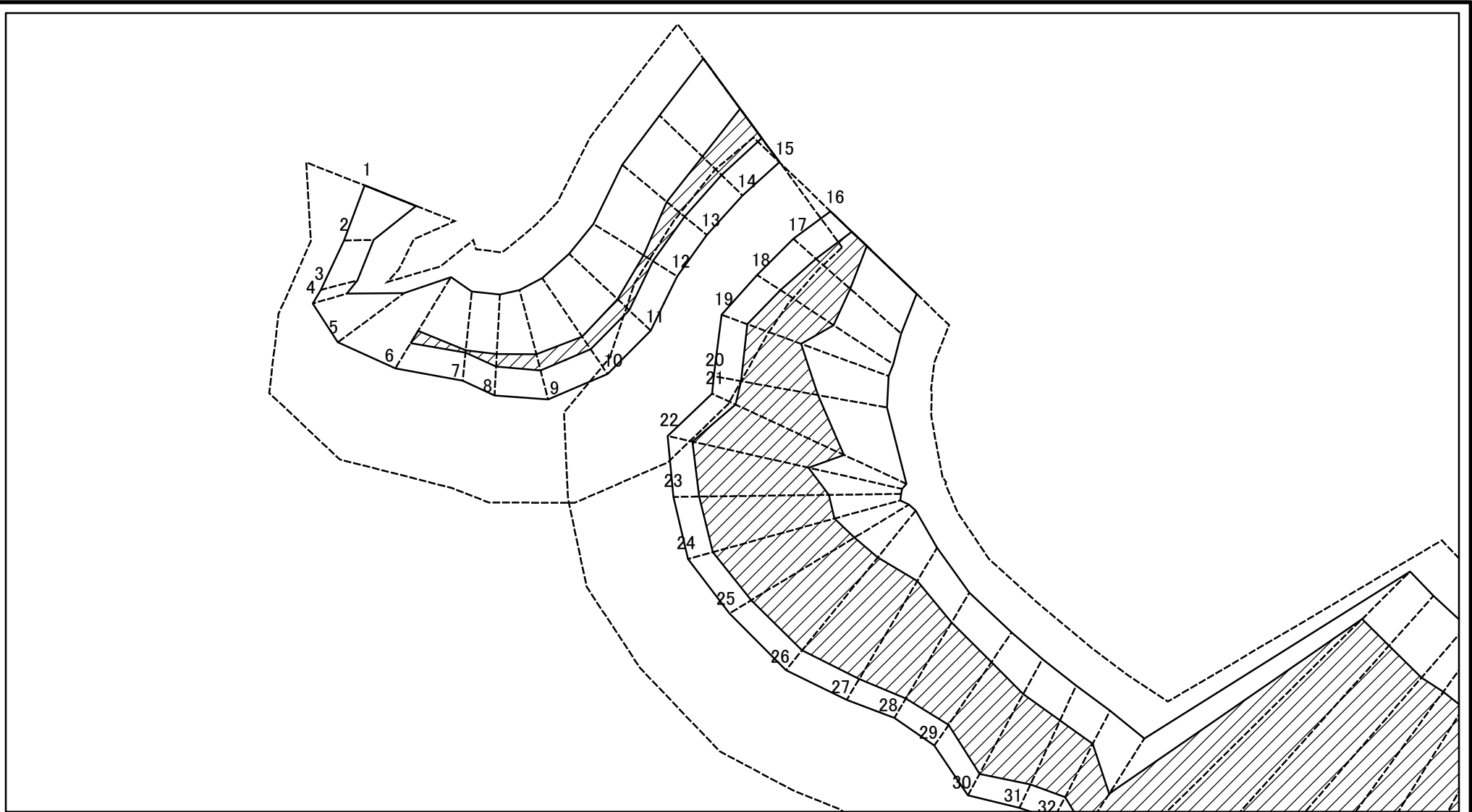
土砂災害防止法施行令第二条の基準に該当する区域	
土砂災害防止法施行令第三条の基準に該当する区域	
それ以外の区域	

N	縮尺
1:2,000	

自然現象の種類	急傾斜地の崩壊
告示番号	
告示年月日	

箇所番号	322-II-1042
箇所名	菅沼ⅡD
所在地	栃木県鹿沼市中粟野

土砂災害警戒区域等の指定の公示に係る図書(その2-3)



図中の数字は横断測線番号を示す

様式-2-3(急)
土砂災害特別警戒区域の区域区分図
(急傾斜地の崩壊に伴う土石等の堆積により
建築物の地上部に作用すると想定される力)

土砂災害防止法施行令第二条の基準に該当する区域



土砂災害防止法
施行令第三条の
基準に該当する
区域

土石等の堆積の高さが3mを超える区域



それ以外の区域



N
縮尺
1:2,000

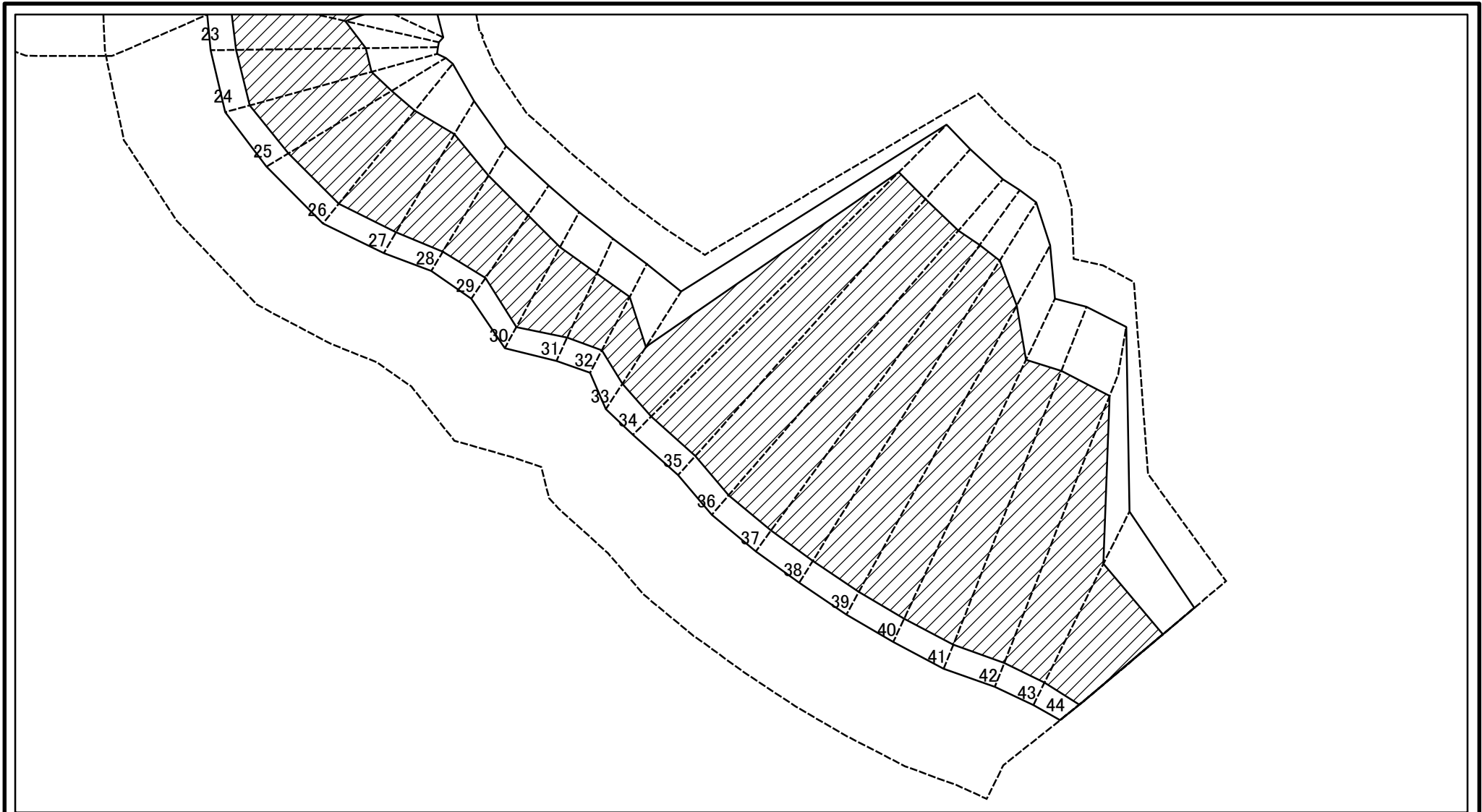
自然現象
の種類
告示番号
告示年月日

急傾斜地の崩壊
告示番号
告示年月日

箇所番号
箇所名
所在地

322-II-1042
菅沼II D
栃木県鹿沼市中粟野

土砂災害警戒区域等の指定の公示に係る図書(その2-3)



図中の数字は横断測線番号を示す

様式-2-3(急)
土砂災害特別警戒区域の区域区分図
(急傾斜地の崩壊に伴う土石等の堆積により
建築物の地上部に作用すると想定される力)

土砂災害防止法施行令第二条の基準に該当する区域



N

自然現象
の種類

急傾斜地の崩壊

箇所番号

322-II-1042

土砂災害防止法
施行令第三条の
基準に該当する
区域



縮尺

告示番号

箇所名

菅沼II D

それ以外の区域



1:2,000

告示年月日

所在地

栃木県鹿沼市中粟野

土砂災害警戒区域等の指定の公示に係る図書(その3)(案)

(1/1)

横断測線の区間	土石等の移動により建築物の地上部に作用すると想定される力				土石等の堆積により建築物の地上部に作用すると想定される力				横断測線の区間	土石等の移動により建築物の地上部に作用すると想定される力				土石等の堆積により建築物の地上部に作用すると想定される力			
	土石等の(移動)高さが1m以下の場合、土石等の移動による力が100kN/m ² を超える区域		それ以外の区域		土石等の堆積の高さが3mを超える区域		それ以外の区域			土石等の(移動)高さが1m以下の場合、土石等の移動による力が100kN/m ² を超える区域		それ以外の区域		土石等の堆積の高さが3mを超える区域		それ以外の区域	
	力の大きさのうち最大のもの(kN/m ²)	土石等の高さ(m)	力の大きさのうち最大のもの(kN/m ²)	土石等の高さ(m)	力の大きさのうち最大のもの(kN/m ²)	土石等の高さ(m)	力の大きさのうち最大のもの(kN/m ²)	土石等の高さ(m)		力の大きさのうち最大のもの(kN/m ²)	土石等の高さ(m)	力の大きさのうち最大のもの(kN/m ²)	土石等の高さ(m)	力の大きさのうち最大のもの(kN/m ²)	土石等の高さ(m)	力の大きさのうち最大のもの(kN/m ²)	土石等の高さ(m)
1 ~ 2	-	-	100.00	1.00	-	-	13.81	2.63	27 ~ 28	163.22	1.00	100.00	1.00	25.38	4.84	15.73	3.00
2 ~ 3	-	-	97.52	1.00	-	-	12.25	2.34	28 ~ 29	156.38	1.00	100.00	1.00	25.38	4.84	15.73	3.00
3 ~ 4	-	-	97.52	1.00	-	-	12.42	2.37	29 ~ 30	162.93	1.00	100.00	1.00	23.89	4.55	15.73	3.00
4 ~ 5	-	-	100.00	1.00	-	-	14.32	2.73	30 ~ 31	162.93	1.00	100.00	1.00	23.89	4.55	15.73	3.00
5 ~ 6	153.17	1.00	100.00	1.00	-	-	15.73	3.00	31 ~ 32	158.96	1.00	100.00	1.00	22.32	4.25	15.73	3.00
6 ~ 7	153.17	1.00	100.00	1.00	17.27	3.29	15.73	3.00	32 ~ 33	160.04	1.00	100.00	1.00	22.32	4.25	15.73	3.00
7 ~ 8	152.07	1.00	100.00	1.00	17.27	3.29	15.73	3.00	33 ~ 34	164.99	1.00	100.00	1.00	21.64	4.13	15.73	3.00
8 ~ 9	153.53	1.00	100.00	1.00	17.23	3.29	15.73	3.00	34 ~ 35	165.36	1.00	100.00	1.00	21.72	4.14	15.73	3.00
9 ~ 10	153.53	1.00	100.00	1.00	16.47	3.14	15.73	3.00	35 ~ 36	165.36	1.00	100.00	1.00	21.72	4.14	15.73	3.00
10 ~ 11	153.25	1.00	100.00	1.00	16.46	3.14	15.73	3.00	36 ~ 37	164.72	1.00	100.00	1.00	21.58	4.11	15.73	3.00
11 ~ 12	153.25	1.00	100.00	1.00	17.30	3.30	15.73	3.00	37 ~ 38	164.72	1.00	100.00	1.00	21.58	4.11	15.73	3.00
12 ~ 13	155.53	1.00	100.00	1.00	18.02	3.44	15.73	3.00	38 ~ 39	164.25	1.00	100.00	1.00	21.49	4.10	15.73	3.00
13 ~ 14	156.95	1.00	100.00	1.00	18.02	3.44	15.73	3.00	39 ~ 40	165.11	1.00	100.00	1.00	21.66	4.13	15.73	3.00
14 ~ 15	159.49	1.00	100.00	1.00	17.86	3.40	15.73	3.00	40 ~ 41	165.11	1.00	100.00	1.00	21.66	4.13	15.73	3.00
16 ~ 17	159.22	1.00	100.00	1.00	16.90	3.22	15.73	3.00	41 ~ 42	164.28	1.00	100.00	1.00	21.50	4.10	15.73	3.00
17 ~ 18	159.22	1.00	100.00	1.00	19.15	3.65	15.73	3.00	42 ~ 43	167.18	1.00	100.00	1.00	23.05	4.40	15.73	3.00
18 ~ 19	158.54	1.00	100.00	1.00	19.15	3.65	15.73	3.00	43 ~ 44	167.18	1.00	100.00	1.00	23.58	4.50	15.73	3.00
19 ~ 20	160.53	1.00	100.00	1.00	19.28	3.68	15.73	3.00	~								
20 ~ 21	163.23	1.00	100.00	1.00	21.48	4.10	15.73	3.00	~								
21 ~ 22	163.23	1.00	100.00	1.00	21.48	4.10	15.73	3.00	~								
22 ~ 23	160.57	1.00	100.00	1.00	21.03	4.01	15.73	3.00	~								
23 ~ 24	163.70	1.00	100.00	1.00	21.54	4.11	15.73	3.00	~								
24 ~ 25	166.13	1.00	100.00	1.00	22.20	4.23	15.73	3.00	~								
25 ~ 26	166.91	1.00	100.00	1.00	22.71	4.33	15.73	3.00	~								
26 ~ 27	166.91	1.00	100.00	1.00	24.22	4.62	15.73	3.00	~								

様式-3(急) 建築物の構造の規制に必要な衝撃に関する事項	自然現象の種類	急傾斜地の崩壊	箇所番号	322-II-1042
	告示番号		箇所名	菅沼II D
	告示年月日		所在地	栃木県鹿沼市中栗野