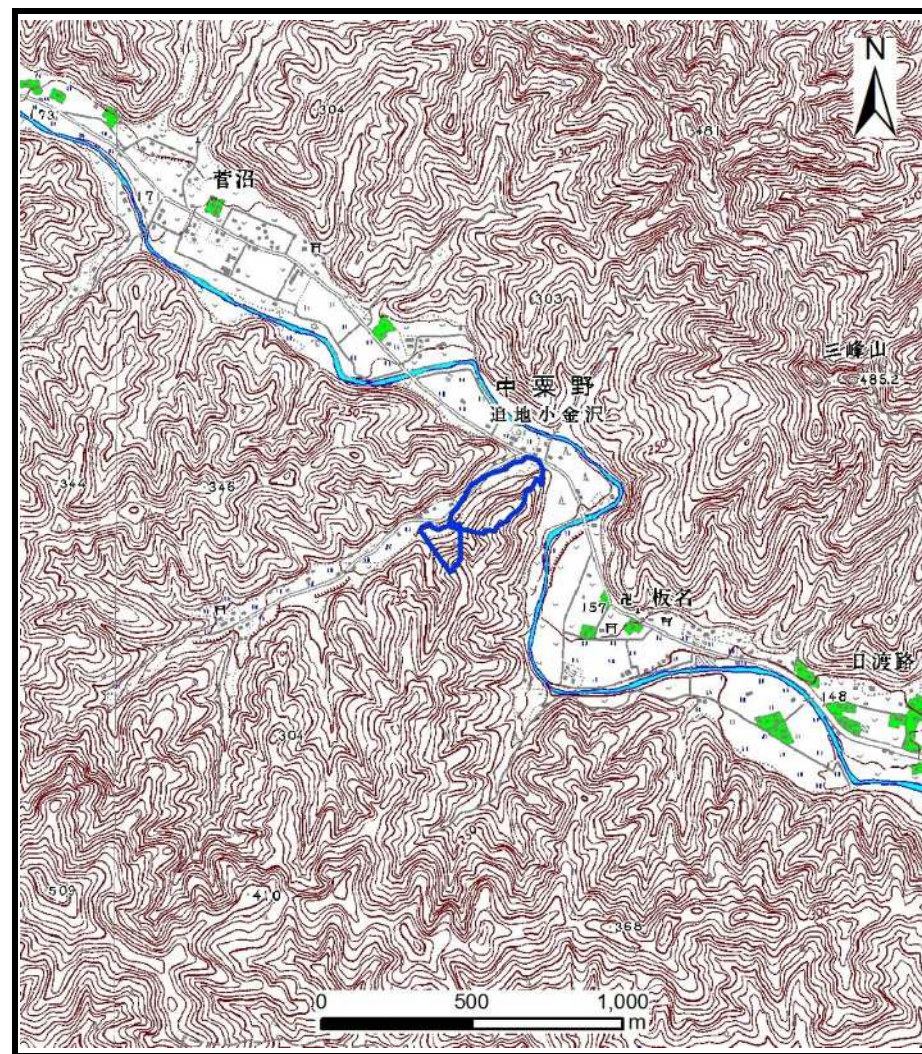


土砂災害警戒区域等の指定の公示に係る図書（その1）



(1/200,000)

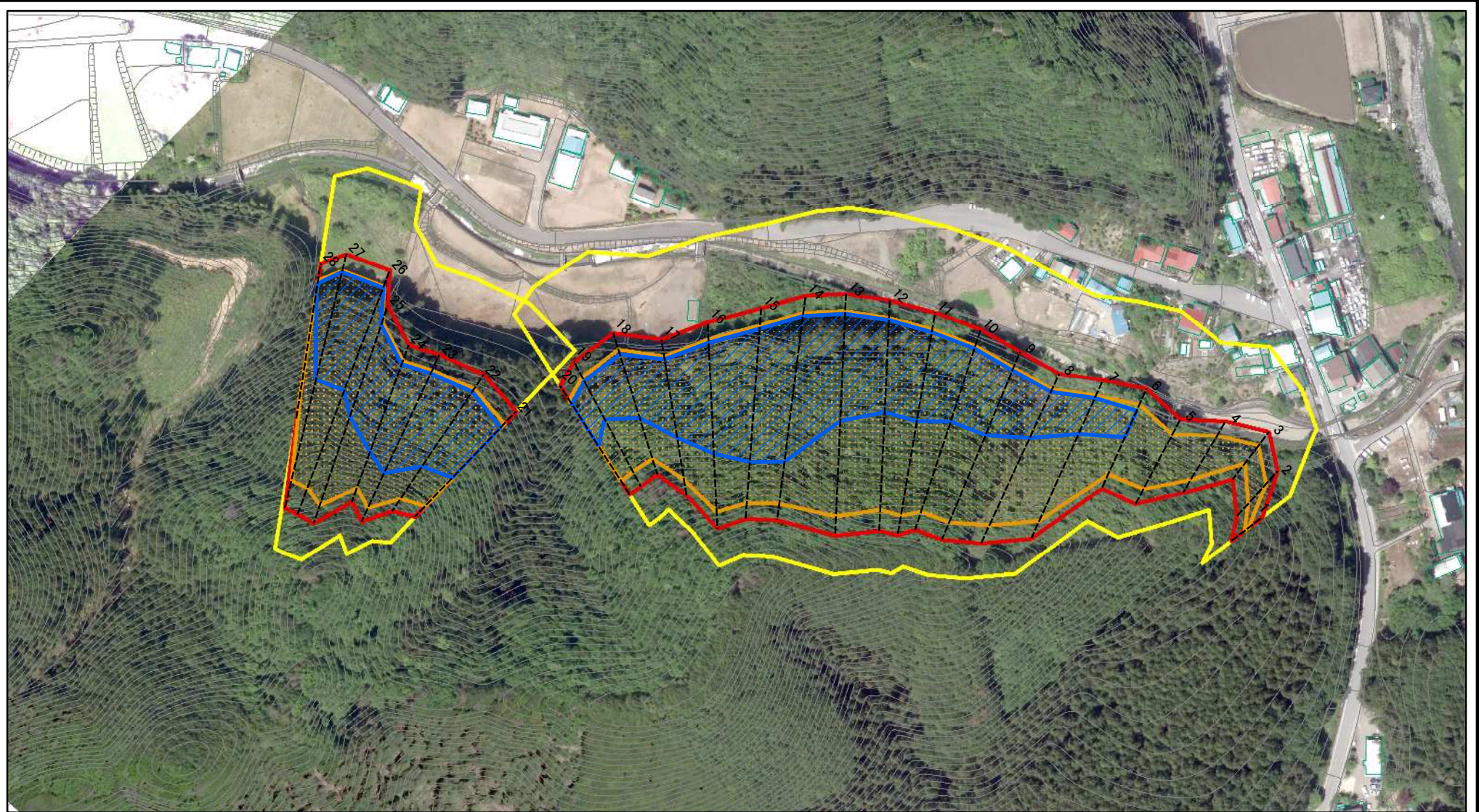


(1/25,000)

様式-1(急)
土砂災害警戒区域・土砂災害特別警戒区域 位置図

自然現象の種類	急傾斜地の崩壊
箇所番号	322-II-1051
箇所名	追地II G
所在地	栃木県鹿沼市中栗野

土砂災害警戒区域等の指定の公示に係る図書(その2)



図中の数字は横断測線番号を示す

様式-2(急)

土砂災害警戒区域・土砂災害特別警戒区域
区域図(その1)

土砂災害防止法施行令第二条の基準に該当する区域



土砂災害防止法
施行令第三条の
基準に該当する
区域



自然現象
の種類

急傾斜地の崩壊

箇所番号

322-II-1051

告示番号

箇所名

追地II G

告示年月日

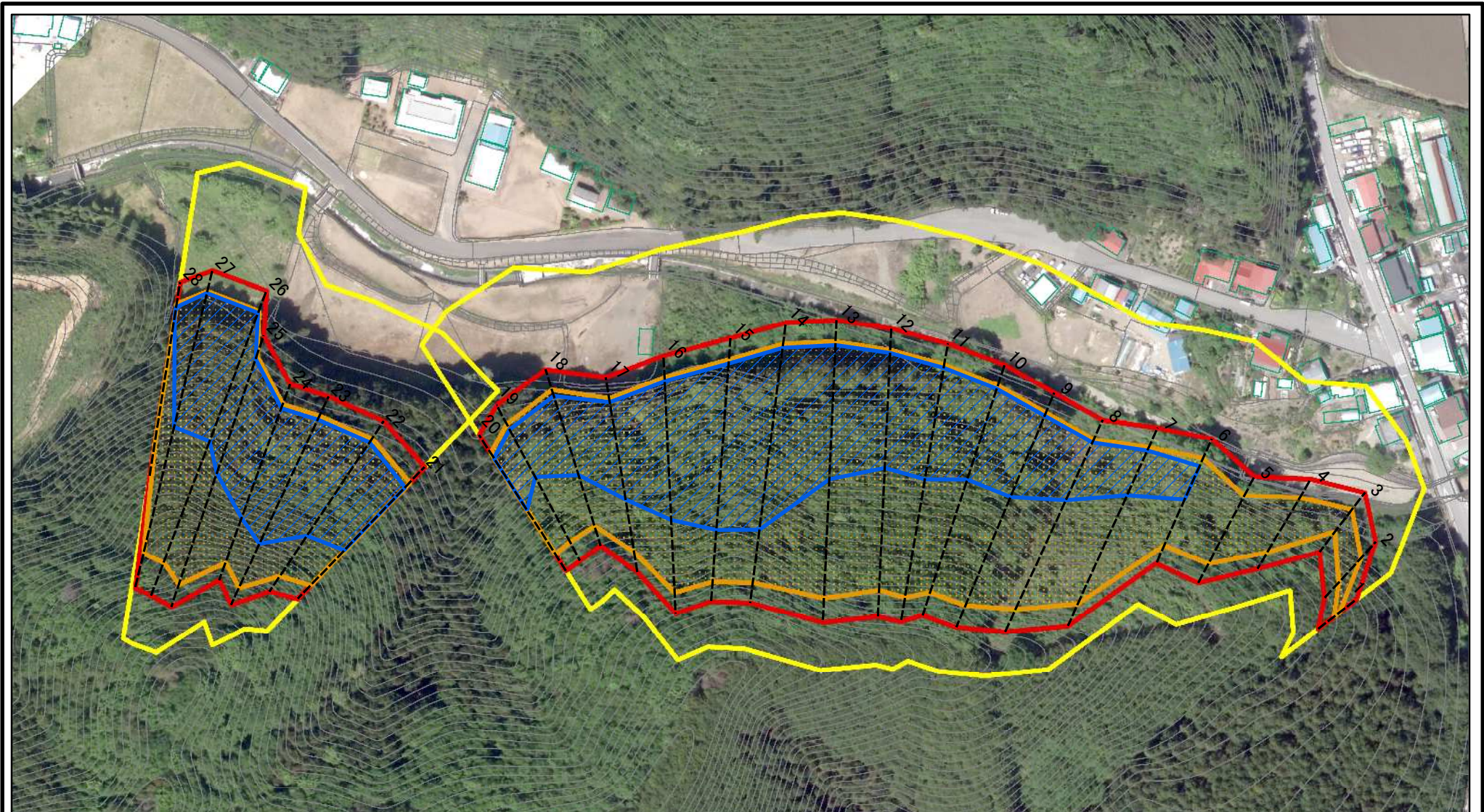
所在地

栃木県鹿沼市中粟野

縮尺

1:2,500

土砂災害警戒区域等の指定の公示に係る図書(その2-1)



図中の数字は横断測線番号を示す

様式-2-1(急)

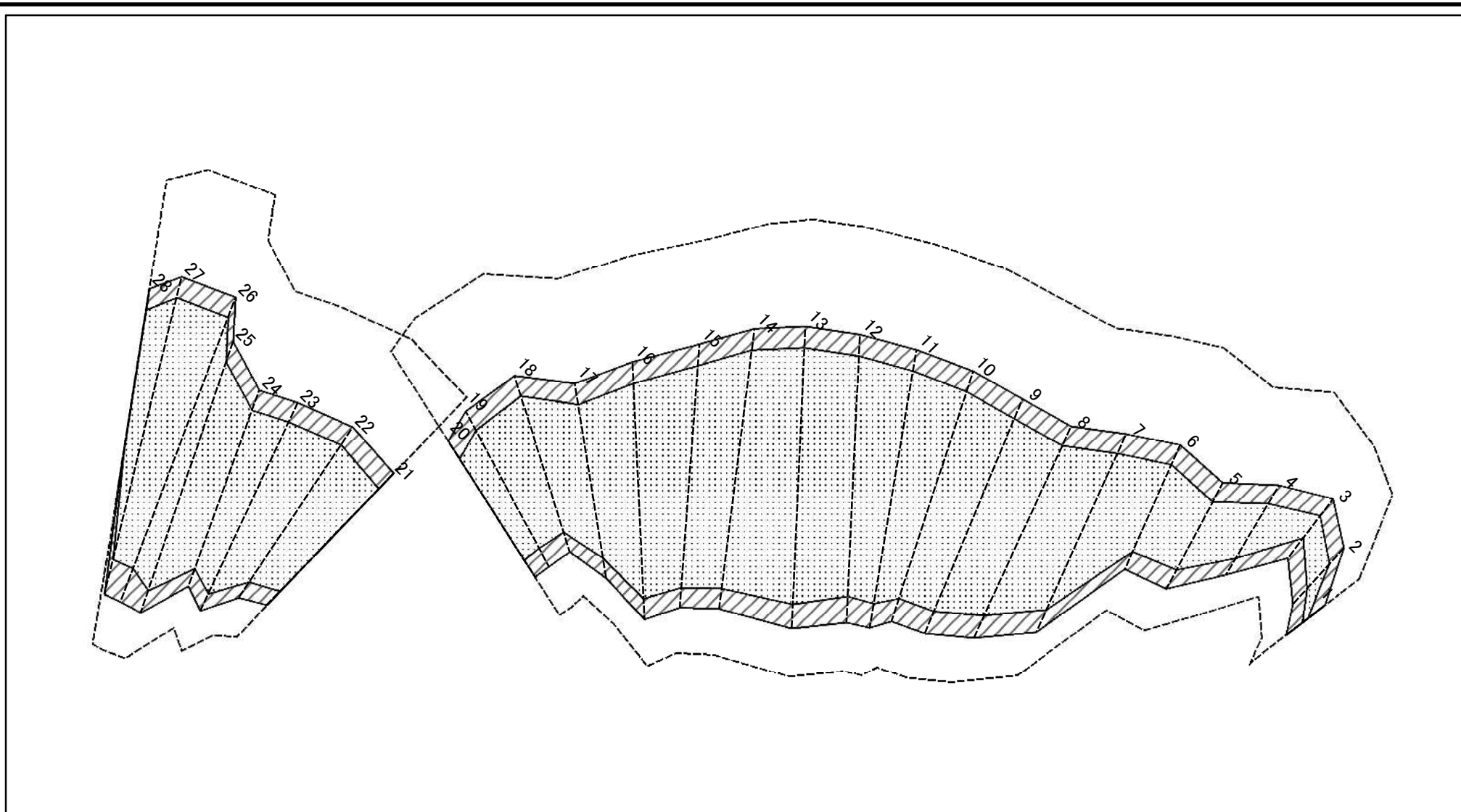
土砂災害警戒区域・土砂災害特別警戒区域
区域図(その2)

土砂災害防止法施行令第二条の基準に該当する区域	
土砂災害防止法施行令第三条の基準に該当する区域	
それ以外の区域	

	縮尺
	1:2,000

自然現象の種類	急傾斜地の崩壊	箇所番号	322-II-1051
告示番号		箇所名	追地II G
告示年月日		所在地	栃木県鹿沼市中粟野

土砂災害警戒区域等の指定の公示に係る図書(その2-2)



0 25 50 100
m

図中の数字は横断測線番号を示す

様式-2-2(急)
土砂災害特別警戒区域の区域区分図
(急傾斜地の崩壊に伴う土石等の移動により
建築物の地上部に作用すると想定される力)

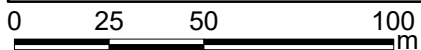
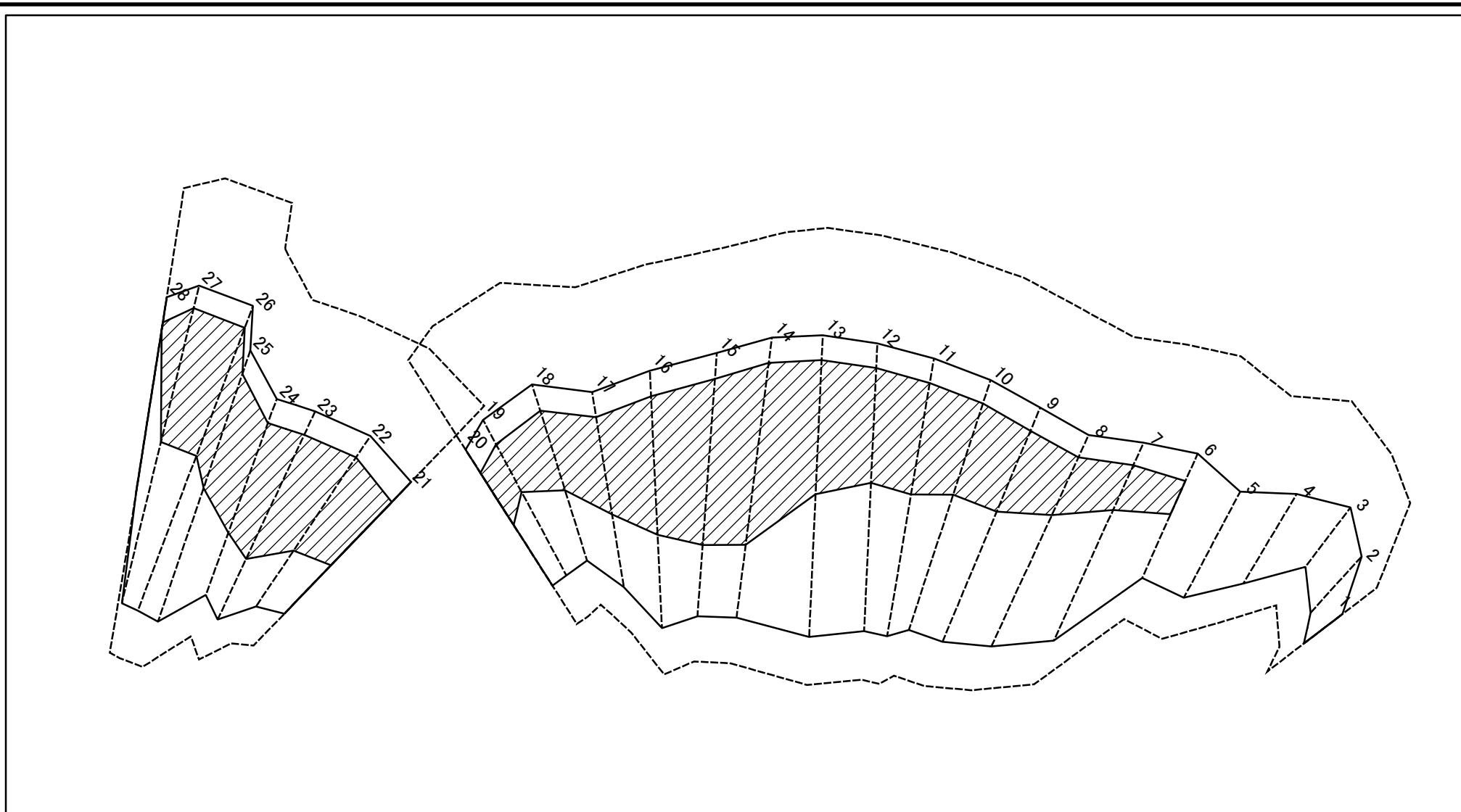
土砂災害防止法施行令第二条の基準に該当する区域	
土砂災害防止法施行令第三条の基準に該当する区域	
それ以外の区域	

	縮尺
	1:2,000

自然現象の種類	急傾斜地の崩壊
告示番号	
告示年月日	

箇所番号	322-II-1051
箇所名	追地II G
所在地	栃木県鹿沼市中粟野

土砂災害警戒区域等の指定の公示に係る図書(その2-3)



図中の数字は横断測線番号を示す

様式-2-3(急)
土砂災害特別警戒区域の区域区分図
(急傾斜地の崩壊に伴う土石等の堆積により
建築物の地上部に作用すると想定される力)

土砂災害防止法施行令第二条の基準に該当する区域	
土砂災害防止法施行令第三条の基準に該当する区域	
それ以外の区域	

	縮尺
1:2,000	

自然現象の種類	急傾斜地の崩壊	箇所番号	322-II-1051
告示番号		箇所名	追地II G
告示年月日		所在地	栃木県鹿沼市中栗野

土砂災害警戒区域等の指定の公示に係る図書(その3)(案)

(1/1)

横断測線の区間	土石等の移動により建築物の地上部に作用すると想定される力				土石等の堆積により建築物の地上部に作用すると想定される力				横断測線の区間	土石等の移動により建築物の地上部に作用すると想定される力				土石等の堆積により建築物の地上部に作用すると想定される力			
	土石等の(移動)高さが1m以下の場合、土石等の移動による力が100kN/m ² を超える区域		それ以外の区域		土石等の堆積の高さが3mを超える区域		それ以外の区域			土石等の(移動)高さが1m以下の場合、土石等の移動による力が100kN/m ² を超える区域		それ以外の区域		土石等の堆積の高さが3mを超える区域		それ以外の区域	
	力の大きさのうち最大のもの (kN/m ²)	土石等の高さ (m)	力の大きさのうち最大のもの (kN/m ²)	土石等の高さ (m)	力の大きさのうち最大のもの (kN/m ²)	土石等の高さ (m)	力の大きさのうち最大のもの (kN/m ²)	土石等の高さ (m)		力の大きさのうち最大のもの (kN/m ²)	土石等の高さ (m)	力の大きさのうち最大のもの (kN/m ²)	土石等の高さ (m)	力の大きさのうち最大のもの (kN/m ²)	土石等の高さ (m)	力の大きさのうち最大のもの (kN/m ²)	土石等の高さ (m)
1 ~ 2	129.28	1.00	100.00	1.00	-	-	12.15	2.32	27 ~ 28	133.12	1.00	100.00	1.00	18.76	3.58	15.73	3.00
2 ~ 3	129.28	1.00	100.00	1.00	-	-	12.15	2.32	~								
3 ~ 4	148.08	1.00	100.00	1.00	-	-	15.73	3.00	~								
4 ~ 5	148.08	1.00	100.00	1.00	-	-	15.73	3.00	~								
5 ~ 6	156.58	1.00	100.00	1.00	-	-	15.73	3.00	~								
6 ~ 7	156.58	1.00	100.00	1.00	19.97	3.81	15.73	3.00	~								
7 ~ 8	149.87	1.00	100.00	1.00	19.97	3.81	15.73	3.00	~								
8 ~ 9	151.96	1.00	100.00	1.00	20.10	3.83	15.73	3.00	~								
9 ~ 10	151.96	1.00	100.00	1.00	20.10	3.83	15.73	3.00	~								
10 ~ 11	151.02	1.00	100.00	1.00	20.01	3.82	15.73	3.00	~								
11 ~ 12	150.08	1.00	100.00	1.00	19.92	3.80	15.73	3.00	~								
12 ~ 13	150.98	1.00	100.00	1.00	19.99	3.81	15.73	3.00	~								
13 ~ 14	159.96	1.00	100.00	1.00	20.89	3.98	15.73	3.00	~								
14 ~ 15	161.90	1.00	100.00	1.00	21.16	4.03	15.73	3.00	~								
15 ~ 16	161.90	1.00	100.00	1.00	21.16	4.03	15.73	3.00	~								
16 ~ 17	158.74	1.00	100.00	1.00	20.88	3.98	15.73	3.00	~								
17 ~ 18	158.56	1.00	100.00	1.00	20.88	3.98	15.73	3.00	~								
18 ~ 19	157.88	1.00	100.00	1.00	18.90	3.60	15.73	3.00	~								
19 ~ 20	158.06	1.00	100.00	1.00	19.12	3.64	15.73	3.00	~								
21 ~ 22	164.11	1.00	100.00	1.00	21.70	4.14	15.73	3.00	~								
22 ~ 23	164.87	1.00	100.00	1.00	21.74	4.15	15.73	3.00	~								
23 ~ 24	164.87	1.00	100.00	1.00	21.85	4.17	15.73	3.00	~								
24 ~ 25	164.87	1.00	100.00	1.00	21.85	4.17	15.73	3.00	~								
25 ~ 26	152.29	1.00	100.00	1.00	20.11	3.83	15.73	3.00	~								
26 ~ 27	133.56	1.00	100.00	1.00	18.79	3.58	15.73	3.00	~								

様式-3(急)	自然現象の種類	急傾斜地の崩壊	箇所番号	322-II-1051
	建築物の構造の規制に必要な衝撃に関する事項	告示番号	箇所名	追地II G
		告示年月日	所在地	栃木県鹿沼市中栗野