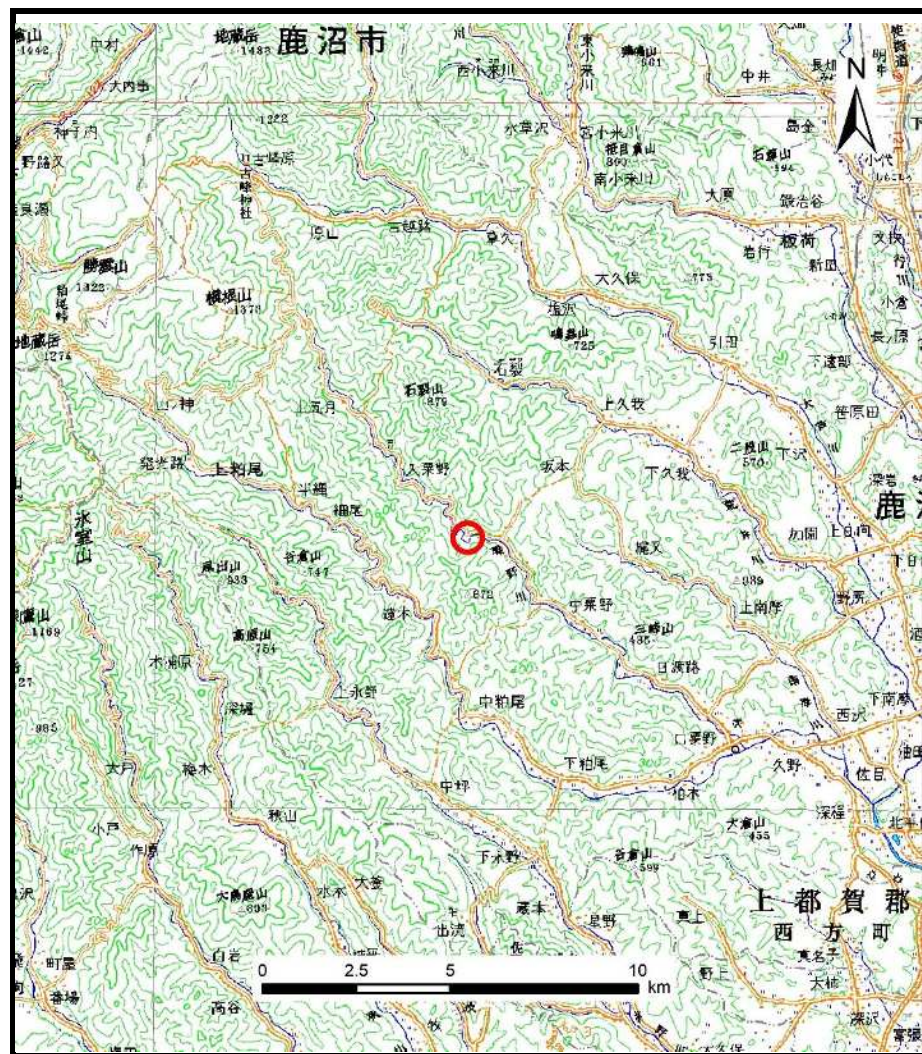
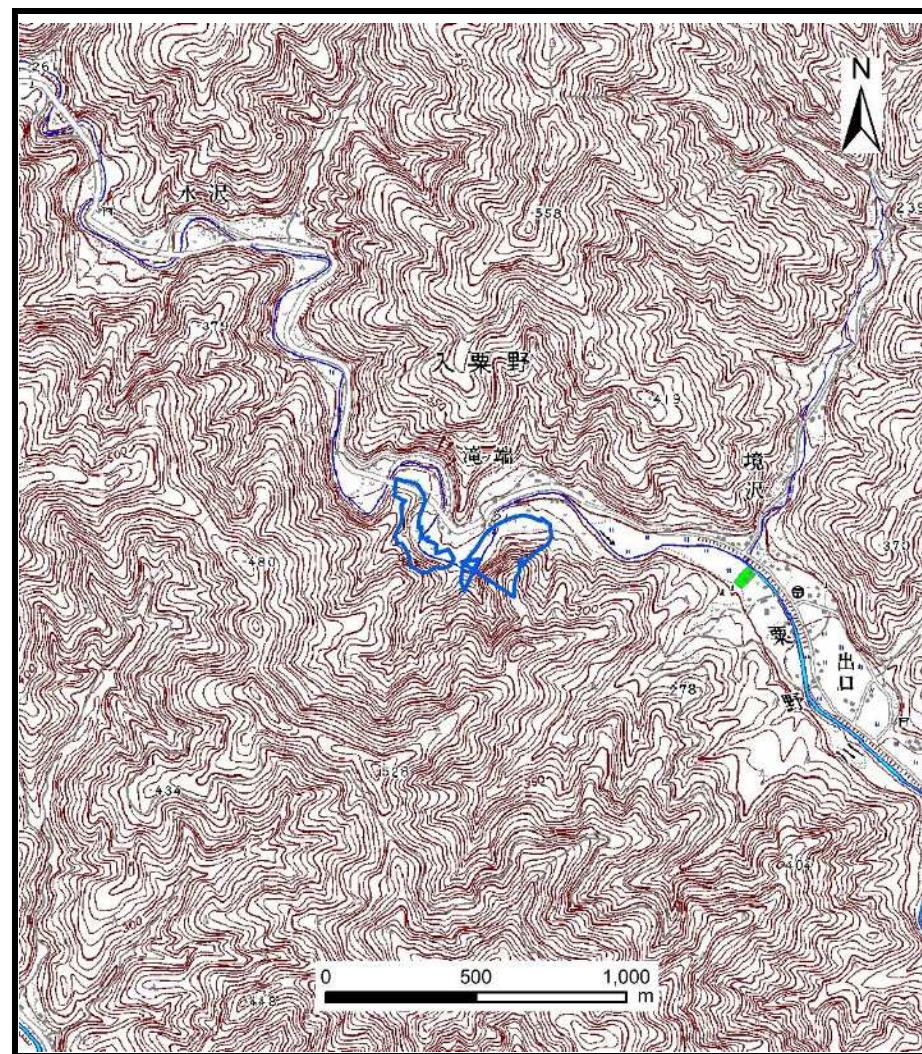


## 土砂災害警戒区域等の指定の公示に係る図書（その1）



(1/200,000)



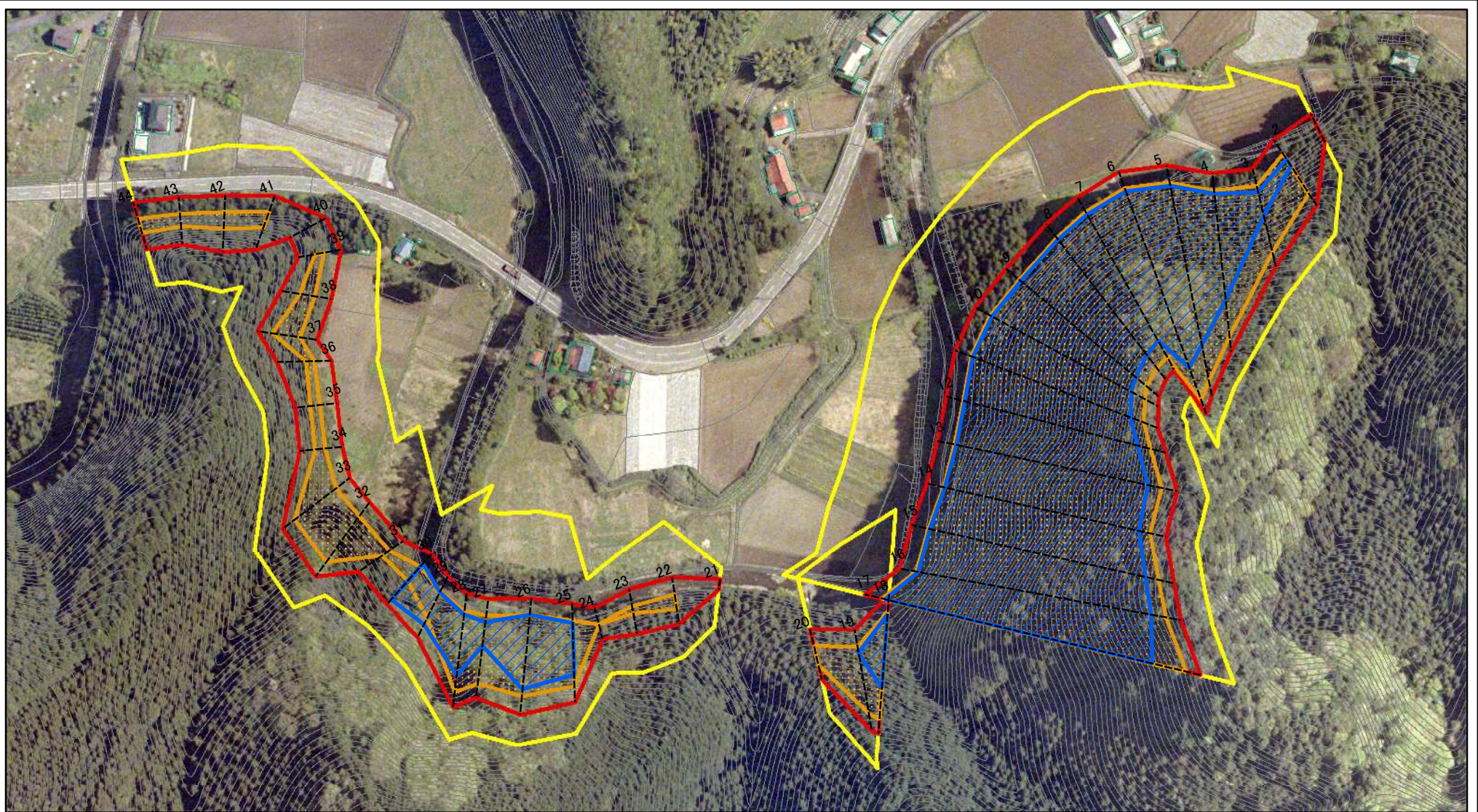
(1/25,000)

様式-1(急)  
土砂災害警戒区域・土砂災害特別警戒区域 位置図

自然現象の種類	急傾斜地の崩壊
箇所番号	322-Ⅲ-1020
箇所名	滝ノ端ⅢB
所在地	栃木県鹿沼市入栗野



# 土砂災害警戒区域等の指定の公示に係る図書(その2)



図中の数字は横断測線番号を示す

様式-2(急)

土砂災害警戒区域・土砂災害特別警戒区域  
区域図(その1)

土砂災害防止法施行令第二条の基準に該当する区域



自然現象  
の種類

急傾斜地の崩壊

箇所番号

322-Ⅲ-1020

土砂災害防止法  
施行令第三条の  
基準に該当する  
区域



縮尺

告示番号

箇所名

滝ノ端ⅢB

土石等の堆積の高さが3mを超える区域  
それ以外の区域



1:2,500

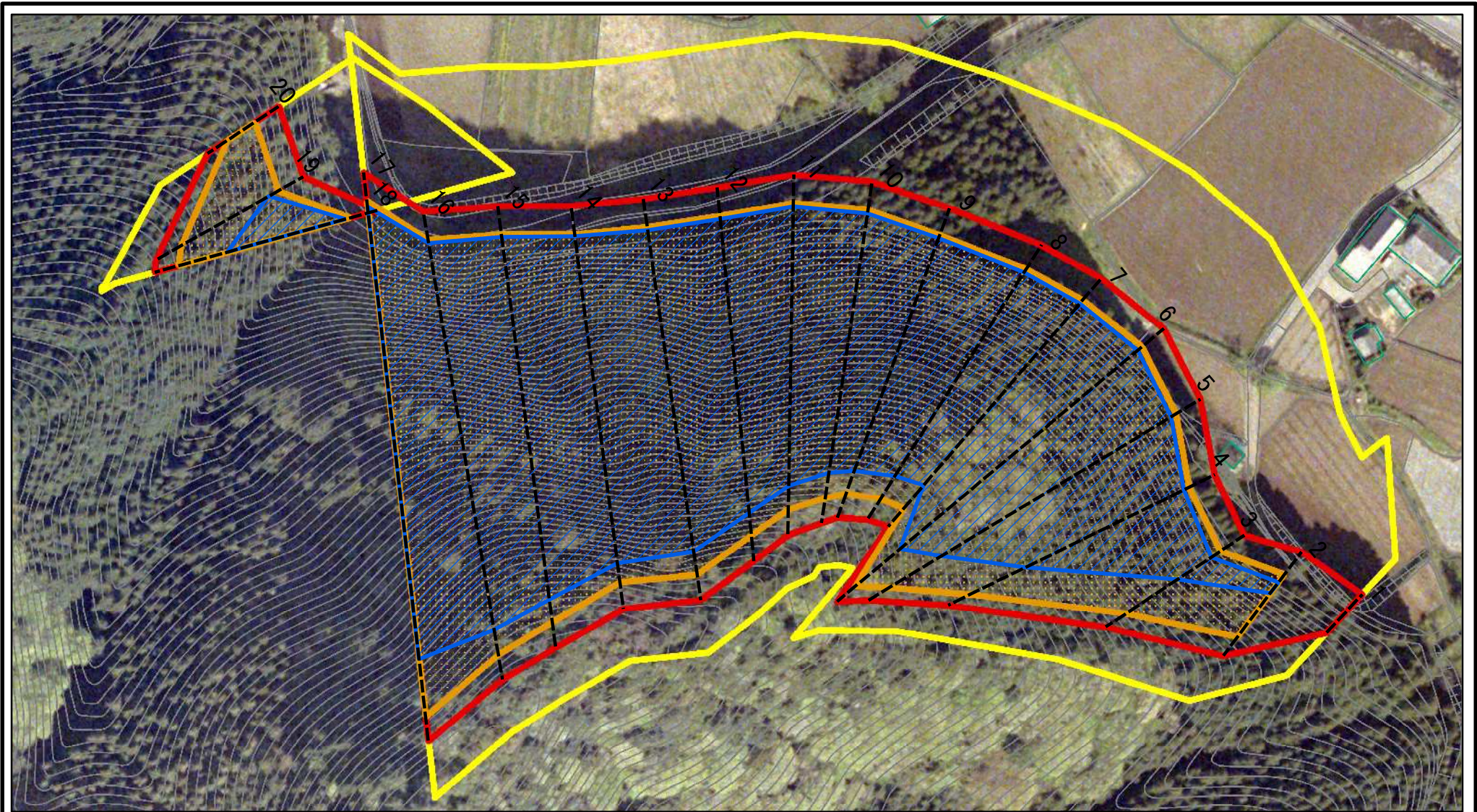
告示年月日

所在地

栃木県鹿沼市入粟野



# 土砂災害警戒区域等の指定の公示に係る図書(その2-1)

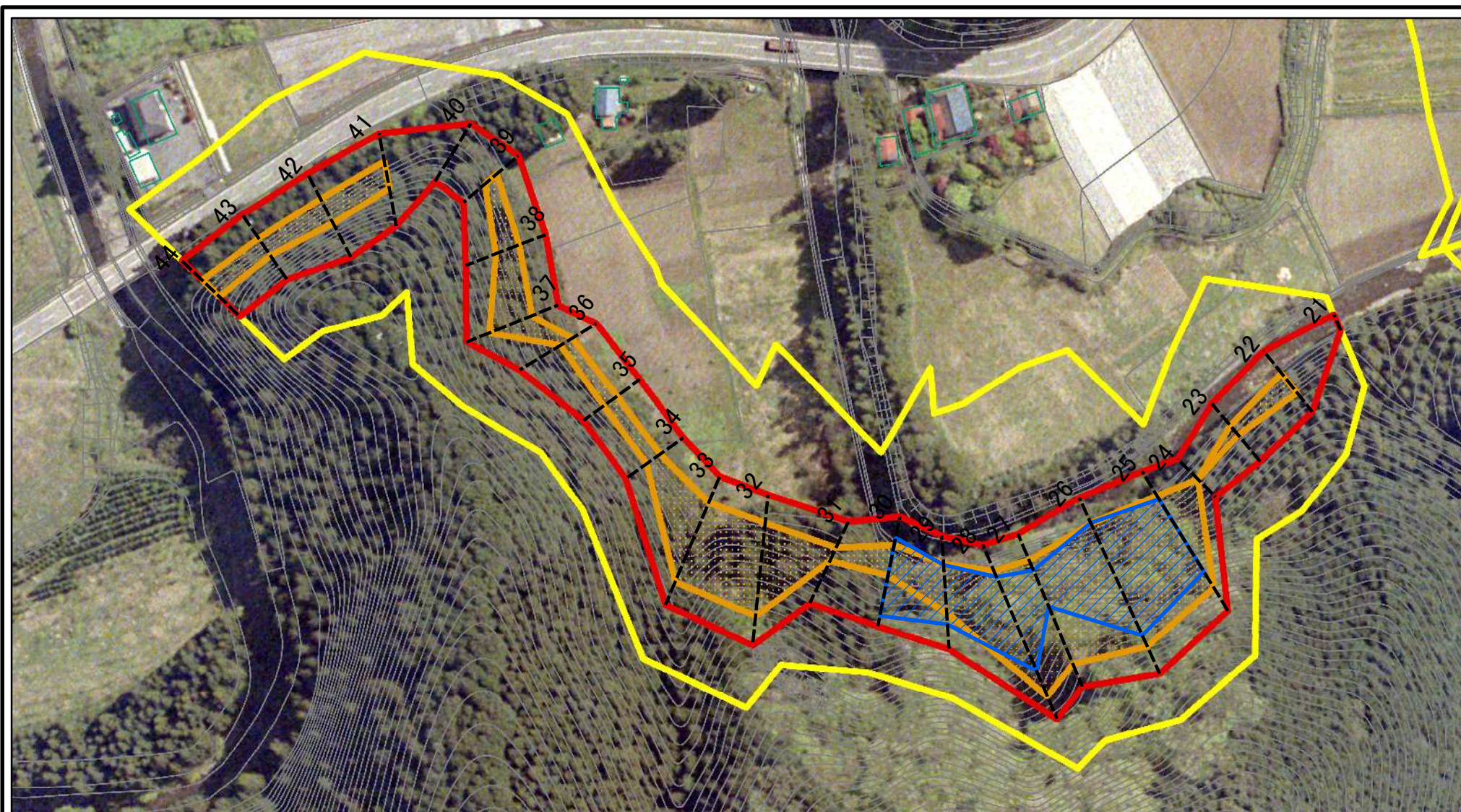


図中の数字は横断測線番号を示す

様式-2-1(急) 土砂災害警戒区域・土砂災害特別警戒区域 区域図(その2)	土砂災害防止法施行令第二条の基準に該当する区域			自然現象の種類	急傾斜地の崩壊	箇所番号	322-Ⅲ-1020
	土砂災害防止法施行令第三条の基準に該当する区域			告示番号		箇所名	滝ノ端ⅢB
	土砂等の(移動)高さが1m以下の場合、土砂等の移動による力が100kN/m <sup>2</sup> を超える区域		縮尺	告示年月日		所在地	栃木県鹿沼市入粟野
	土砂等の堆積の高さが3mを超える区域						
それ以外の区域							



# 土砂災害警戒区域等の指定の公示に係る図書(その2-1)



図中の数字は横断測線番号を示す

様式-2-1(急)

土砂災害警戒区域・土砂災害特別警戒区域  
区域図(その2)

土砂災害防止法施行令第二条の基準に該当する区域	
土砂災害防止法施行令第三条の基準に該当する区域	
それ以外の区域	



縮尺

1:1,500

自然現象の種類

急傾斜地の崩壊

告示番号

告示年月日

箇所番号

322-Ⅲ-1020

箇所名

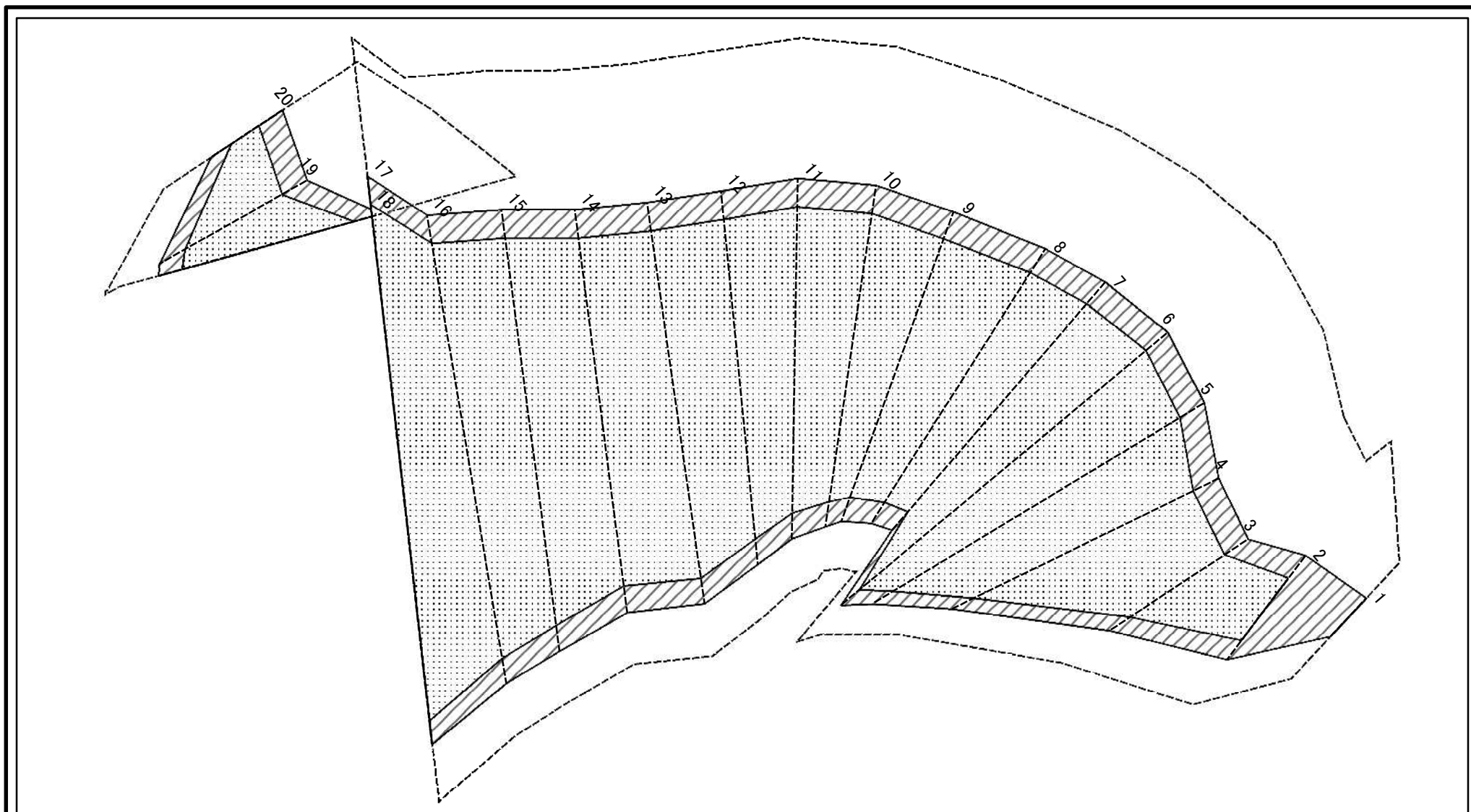
滝ノ端ⅢB

所在地

栃木県鹿沼市入粟野



# 土砂災害警戒区域等の指定の公示に係る図書(その2-2)



図中の数字は横断測線番号を示す

様式-2-2(急)  
土砂災害特別警戒区域の区域区分図  
(急傾斜地の崩壊に伴う土石等の移動により  
建築物の地上部に作用すると想定される力)

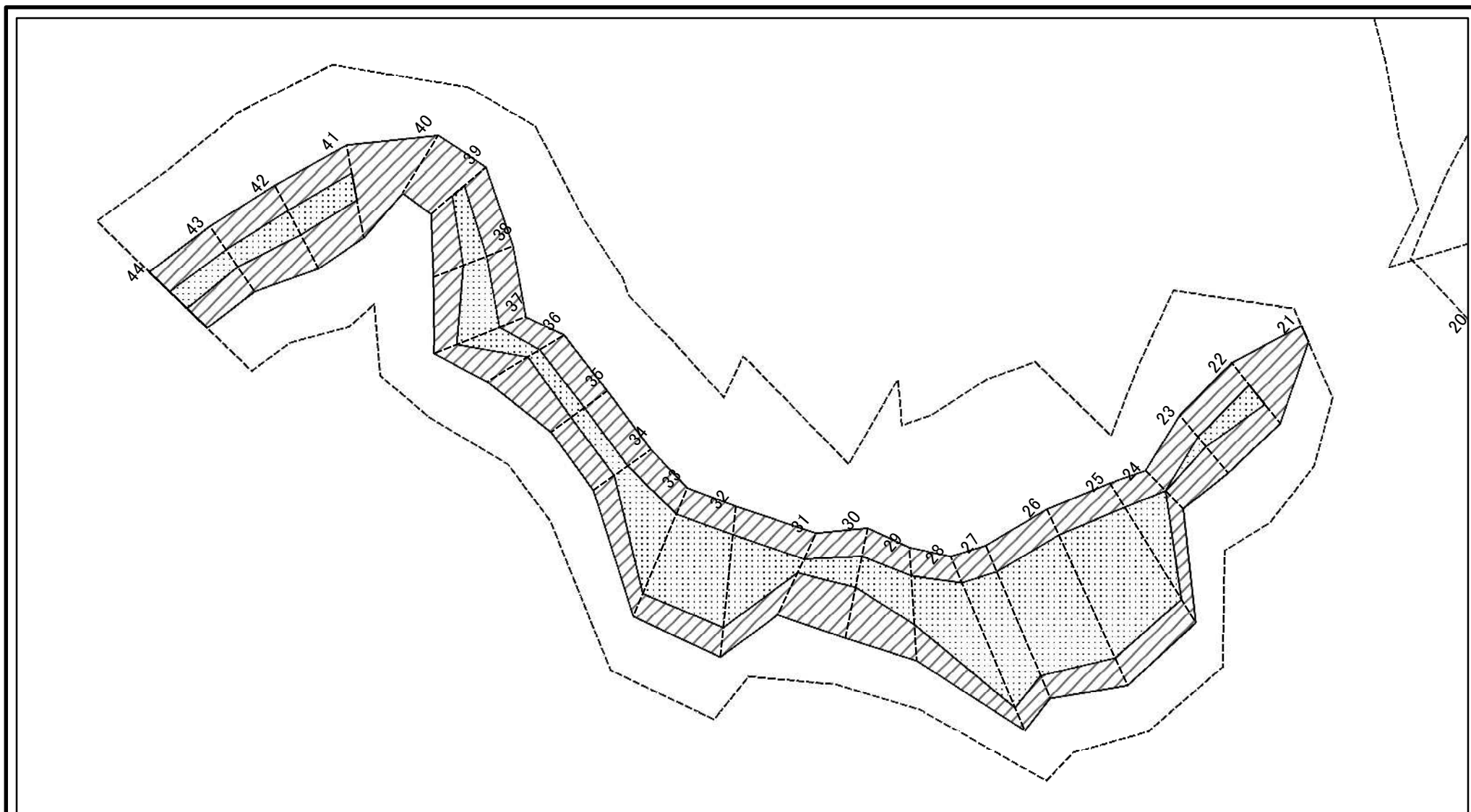
土砂災害防止法施行令第二条の基準に該当する区域	
土砂災害防止法施行令第三条の基準に該当する区域	
それ以外の区域	

縮尺  
1:1,500

自然現象の種類	急傾斜地の崩壊
告示番号	
告示年月日	

箇所番号	322-Ⅲ-1020
箇所名	滝ノ端ⅢB
所在地	栃木県鹿沼市入粟野

# 土砂災害警戒区域等の指定の公示に係る図書(その2-2)



0 25 50 100  
m

図中の数字は横断測線番号を示す

様式-2-2(急)  
土砂災害特別警戒区域の区域区分図  
(急傾斜地の崩壊に伴う土石等の移動により  
建築物の地上部に作用すると想定される力)

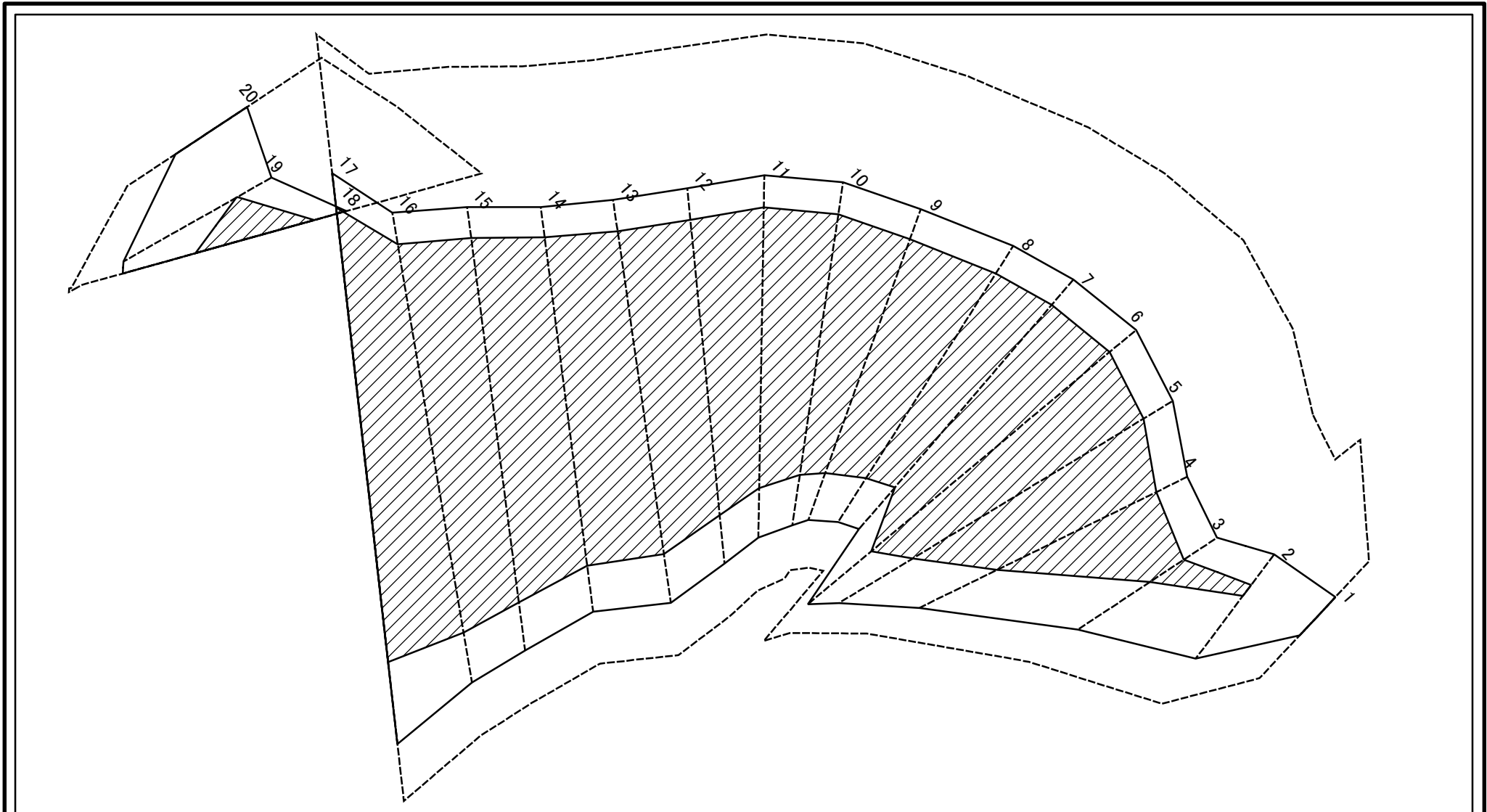
土砂災害防止法施行令第二条の基準に該当する区域	
土砂災害防止法施行令第三条の基準に該当する区域	
それ以外の区域	

縮尺  
1:1,500

自然現象の種類	急傾斜地の崩壊
告示番号	
告示年月日	

箇所番号	322-Ⅲ-1020
箇所名	滝ノ端ⅢB
所在地	栃木県鹿沼市入粟野

# 土砂災害警戒区域等の指定の公示に係る図書(その2-3)



図中の数字は横断測線番号を示す

様式-2-3(急)  
土砂災害特別警戒区域の区域区分図  
(急傾斜地の崩壊に伴う土石等の堆積により  
建築物の地上部に作用すると想定される力)

土砂災害防止法施行令第二条の基準に該当する区域



土砂災害防止法  
施行令第三条の  
基準に該当する  
区域



縮尺  
1:1,500

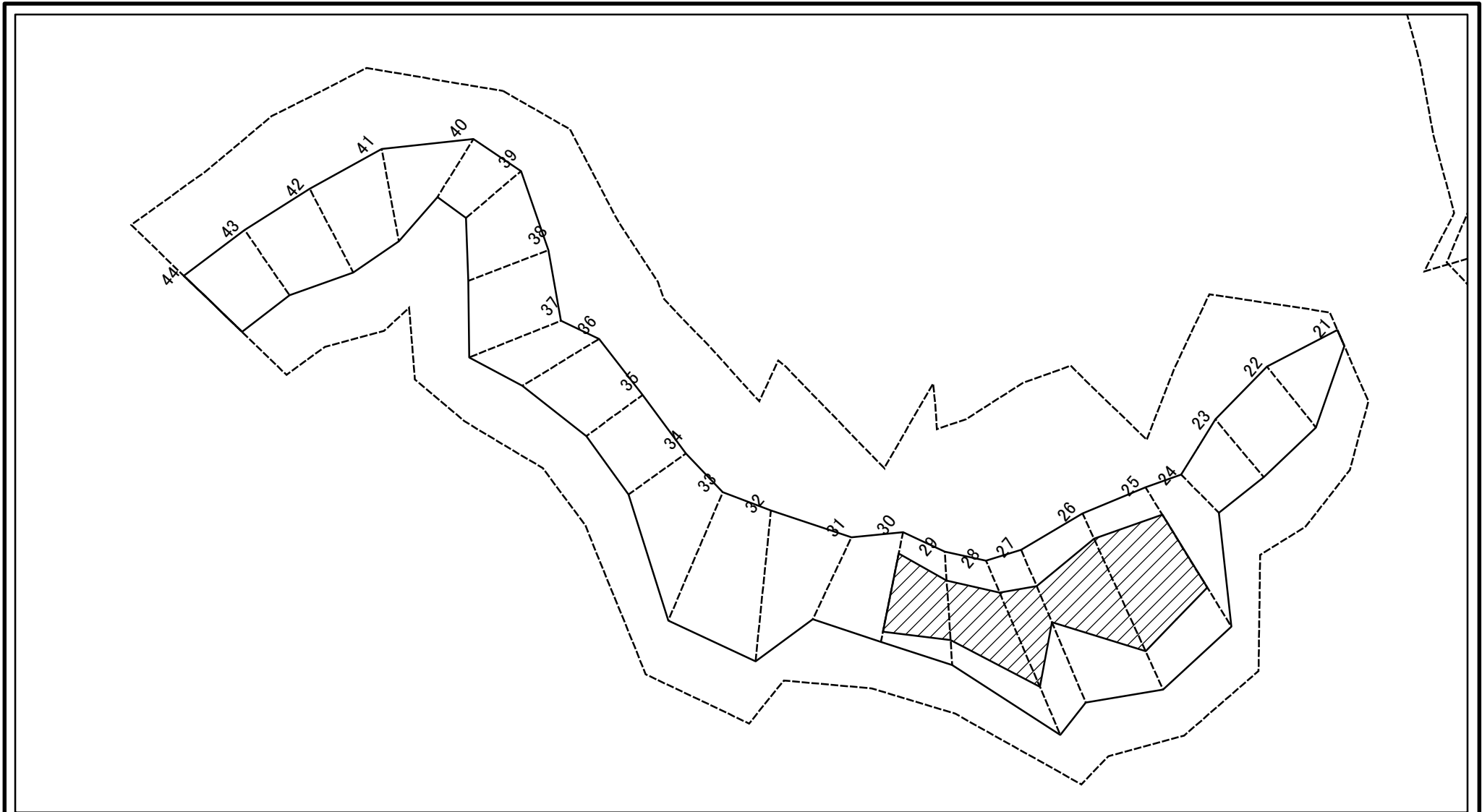
自然現象  
の種類  
告示番号  
告示年月日

急傾斜地の崩壊  
告示番号  
告示年月日

箇所番号  
箇所名  
所在地

322-Ⅲ-1020  
滝ノ端ⅢB  
栃木県鹿沼市入粟野

# 土砂災害警戒区域等の指定の公示に係る図書(その2-3)



図中の数字は横断測線番号を示す

様式-2-3(急)  
土砂災害特別警戒区域の区域区分図  
(急傾斜地の崩壊に伴う土石等の堆積により  
建築物の地上部に作用すると想定される力)

土砂災害防止法施行令第二条の基準に該当する区域



土砂災害防止法  
施行令第三条の  
基準に該当する  
区域



それ以外の区域



縮尺

1:1,500

自然現象  
の種類

告示番号

告示年月日

急傾斜地の崩壊

箇所番号

箇所名

所在地

322-Ⅲ-1020

滝ノ端ⅢB

栃木県鹿沼市入粟野



# 土砂災害警戒区域等の指定の公示に係る図書(その3)(案)

(1/1)

横断測線の区間	土石等の移動により建築物の地上部に作用すると想定される力				土石等の堆積により建築物の地上部に作用すると想定される力				横断測線の区間	土石等の移動により建築物の地上部に作用すると想定される力				土石等の堆積により建築物の地上部に作用すると想定される力			
	土石等の(移動)高さが1m以下の場合、土石等の移動による力が100kN/m <sup>2</sup> を超える区域		それ以外の区域		土石等の堆積の高さが3mを超える区域		それ以外の区域			土石等の(移動)高さが1m以下の場合、土石等の移動による力が100kN/m <sup>2</sup> を超える区域		それ以外の区域		土石等の堆積の高さが3mを超える区域		それ以外の区域	
	力の大きさのうち最大のもの (kN/m <sup>2</sup> )	土石等の高さ (m)	力の大きさのうち最大のもの (kN/m <sup>2</sup> )	土石等の高さ (m)	力の大きさのうち最大のもの (kN/m <sup>2</sup> )	土石等の高さ (m)	力の大きさのうち最大のもの (kN/m <sup>2</sup> )	土石等の高さ (m)		力の大きさのうち最大のもの (kN/m <sup>2</sup> )	土石等の高さ (m)	力の大きさのうち最大のもの (kN/m <sup>2</sup> )	土石等の高さ (m)	力の大きさのうち最大のもの (kN/m <sup>2</sup> )	土石等の高さ (m)	力の大きさのうち最大のもの (kN/m <sup>2</sup> )	土石等の高さ (m)
1 ~ 2	-	-	100.00	1.00	-	-	15.73	3.00	27 ~ 28	160.81	1.00	100.00	1.00	21.85	4.17	15.73	3.00
2 ~ 3	157.67	1.00	100.00	1.00	17.32	3.30	15.73	3.00	28 ~ 29	160.81	1.00	100.00	1.00	21.85	4.17	15.73	3.00
3 ~ 4	165.85	1.00	100.00	1.00	22.01	4.20	15.73	3.00	29 ~ 30	124.94	1.00	100.00	1.00	26.73	5.10	15.73	3.00
4 ~ 5	166.72	1.00	100.00	1.00	22.11	4.21	15.73	3.00	30 ~ 31	110.59	1.00	100.00	1.00	-	-	15.73	3.00
5 ~ 6	167.62	1.00	100.00	1.00	22.49	4.29	15.73	3.00	31 ~ 32	143.40	1.00	100.00	1.00	-	-	15.36	2.93
6 ~ 7	167.62	1.00	100.00	1.00	23.65	4.51	15.73	3.00	32 ~ 33	151.25	1.00	100.00	1.00	-	-	15.73	3.00
7 ~ 8	166.59	1.00	100.00	1.00	24.20	4.61	15.73	3.00	33 ~ 34	151.25	1.00	100.00	1.00	-	-	15.73	3.00
8 ~ 9	164.63	1.00	100.00	1.00	24.61	4.69	15.73	3.00	34 ~ 35	115.87	1.00	100.00	1.00	-	-	14.51	2.77
9 ~ 10	163.79	1.00	100.00	1.00	24.61	4.69	15.73	3.00	35 ~ 36	115.87	1.00	100.00	1.00	-	-	14.15	2.70
10 ~ 11	163.79	1.00	100.00	1.00	24.66	4.70	15.73	3.00	36 ~ 37	134.92	1.00	100.00	1.00	-	-	12.90	2.46
11 ~ 12	162.46	1.00	100.00	1.00	24.88	4.74	15.73	3.00	37 ~ 38	134.92	1.00	100.00	1.00	-	-	12.90	2.46
12 ~ 13	162.06	1.00	100.00	1.00	24.88	4.74	15.73	3.00	38 ~ 39	116.35	1.00	100.00	1.00	-	-	11.18	2.13
13 ~ 14	162.06	1.00	100.00	1.00	25.33	4.83	15.73	3.00	39 ~ 40	-	-	100.00	1.00	-	-	11.18	2.13
14 ~ 15	160.96	1.00	100.00	1.00	25.33	4.83	15.73	3.00	40 ~ 41	-	-	100.00	1.00	-	-	11.37	2.17
15 ~ 16	163.52	1.00	100.00	1.00	24.93	4.75	15.73	3.00	41 ~ 42	114.77	1.00	100.00	1.00	-	-	11.37	2.17
16 ~ 17	167.67	1.00	100.00	1.00	24.48	4.67	15.73	3.00	42 ~ 43	114.93	1.00	100.00	1.00	-	-	11.37	2.17
~									43 ~ 44	117.83	1.00	100.00	1.00	-	-	11.16	2.13
18 ~ 19	165.46	1.00	100.00	1.00	23.32	4.45	15.73	3.00	~								
19 ~ 20	147.35	1.00	100.00	1.00	-	-	15.73	3.00	~								
~									~								
21 ~ 22	-	-	100.00	1.00	-	-	14.02	2.67	~								
22 ~ 23	122.88	1.00	100.00	1.00	-	-	14.02	2.67	~								
23 ~ 24	108.13	1.00	100.00	1.00	-	-	11.73	2.24	~								
24 ~ 25	151.79	1.00	100.00	1.00	-	-	15.73	3.00	~								
25 ~ 26	151.79	1.00	100.00	1.00	26.39	5.03	15.73	3.00	~								
26 ~ 27	157.19	1.00	100.00	1.00	26.39	5.03	15.73	3.00	~								

様式-3(急)  建築物の構造の規制に必要な衝撃に関する事項	自然現象の種類	急傾斜地の崩壊	箇所番号	322-Ⅲ-1020
	告示番号		箇所名	滝ノ端ⅢB
	告示年月日		所在地	栃木県鹿沼市入栗野