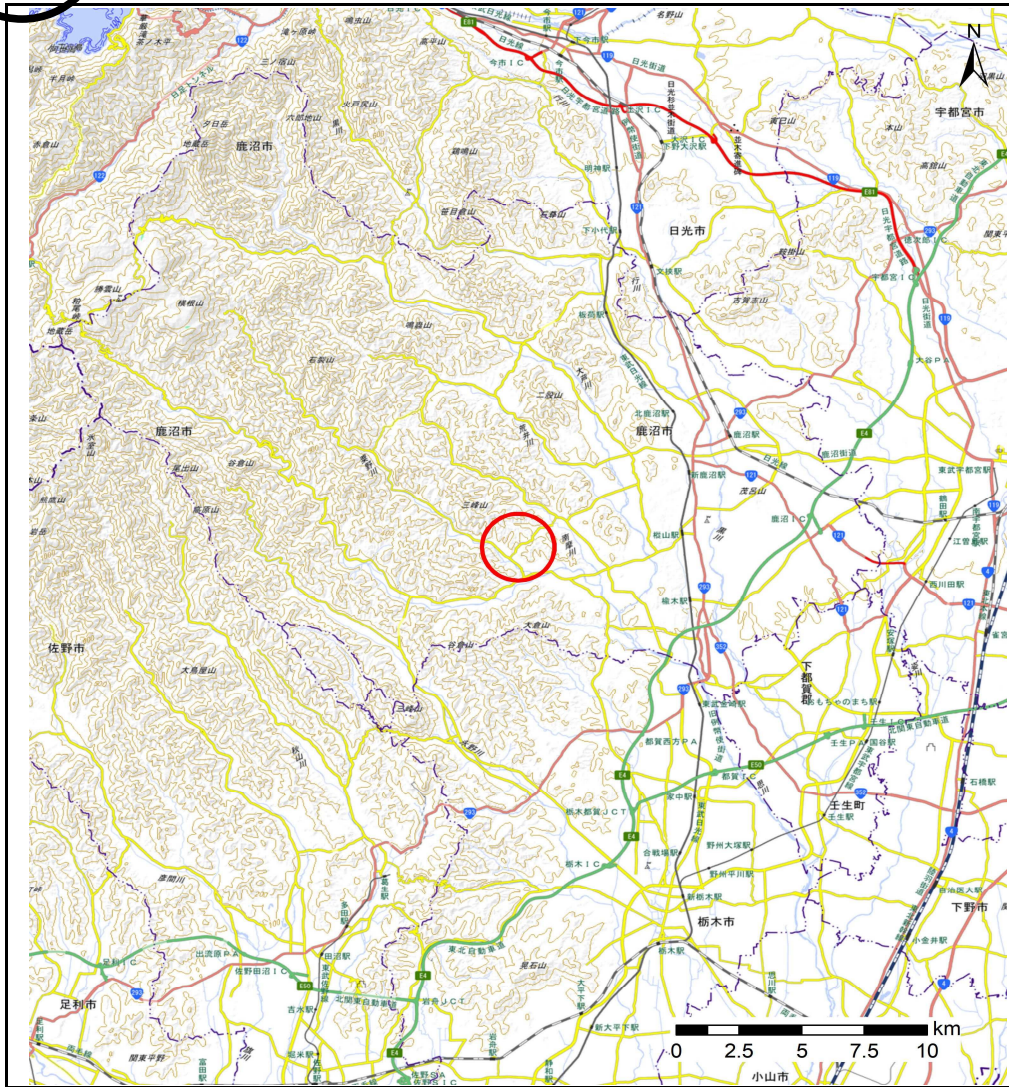
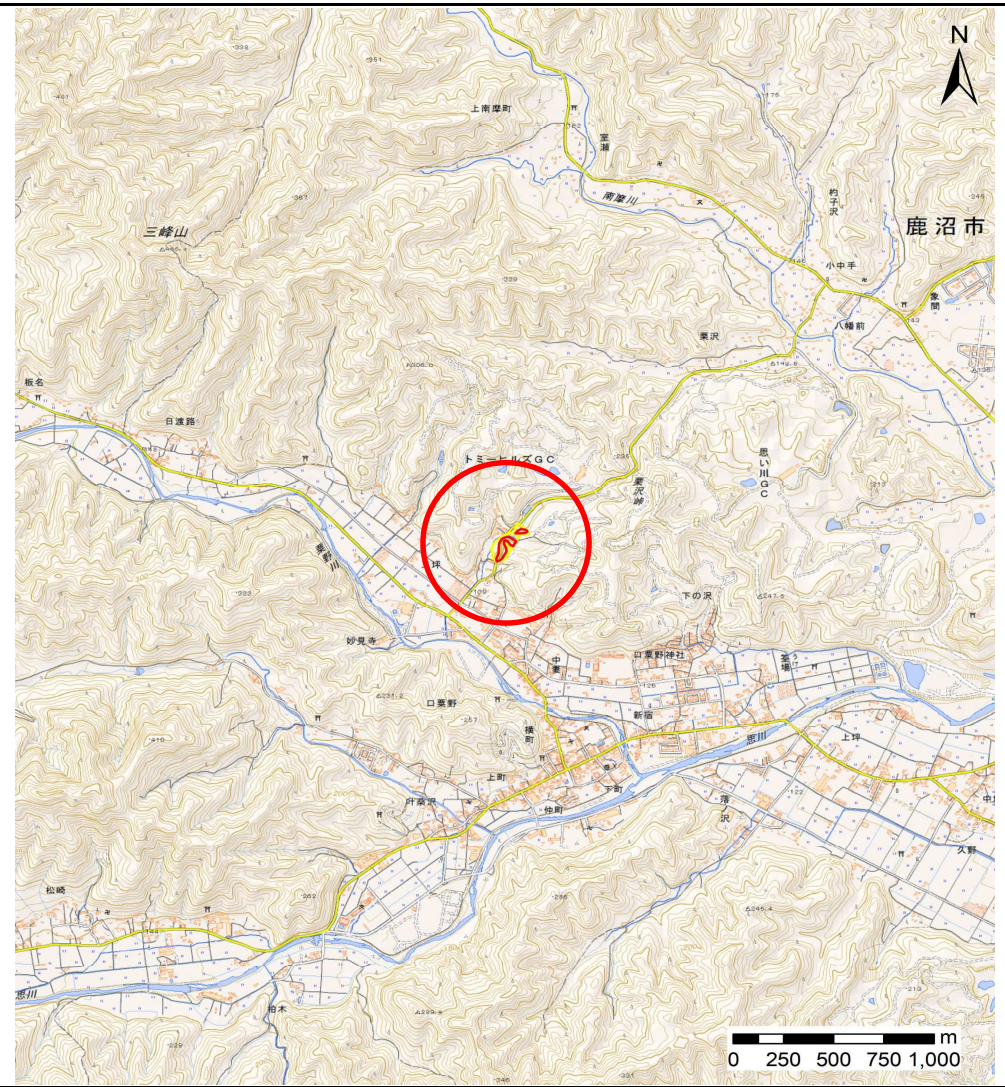


土砂災害警戒区域等の指定の公示に係る図書(その1)



(1/200,000)

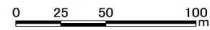
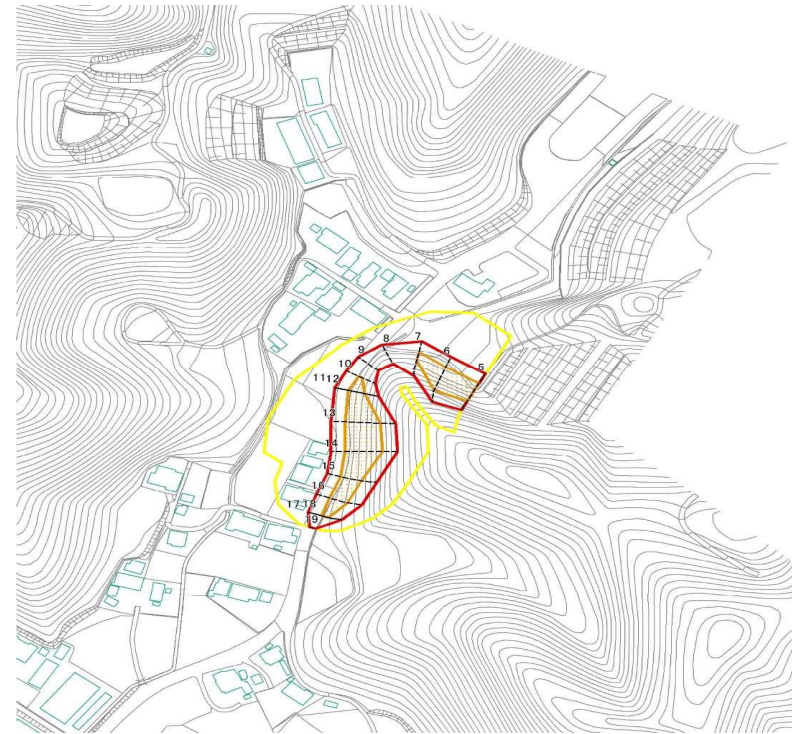


(1/25,000)

様式-1 (急) 土砂災害警戒区域・土砂災害特別警戒区域 位置図	自然現象の種類	急傾斜の崩壊
	箇所番号	322-II-1004
	箇所名	三坪II A
	所在地	鹿沼市口栗野三坪

「この地図は、国土地理院長の承認を得て、同院発行の数値地図200000（地図画像）及び数値地図25000（地図画像）を複製したものである。（承認番号、令元情復、第316号）」

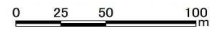
土砂災害警戒区域等の指定の公示に係る図書(その2)



図中の数字は横断側線番号を示す

様式-2(急) 土砂災害警戒区域・土砂災害特別警戒区域図(その1)	土砂災害防止法施行令第二条の基準に該当する区域			N	自然現象の種類	急傾斜地の崩壊	箇所番号	322-II-1004
	土砂災害防止法施行令第三条の基準に該当する区域	土石等の(移動)高さが1m以下の場合、土石等の移動による力が100kN/mを超える区域			縮尺	告示番号		箇所名
		土石等の体積の高さが3mを超える区域		告示年月日			所在地	鹿沼市口栗野三坪
		それ以外の区域				1:2,500		

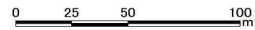
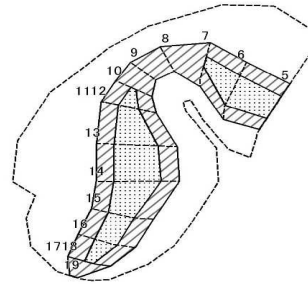
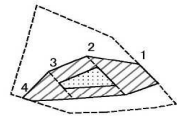
参考資料



図中の数字は横断側線番号を示す

様式-2 (急) 土砂災害警戒区域・土砂災害特別警戒区域 区域図 (その1)	土砂災害防止法施行令第二条の基準に該当する区域			自然現象 の種類 急傾斜地の崩壊	箇所番号	322-II-1004	
	土砂災害防止法 施行令第三条の 基準に該当する 区域	土石等の(移動)高さが1m以下の場合、 土石等の移動による力が100kN/mを超える区域			告示番号 告示年月日	箇所名	三坪IIA
		土石等の体積の高さが3mを超える区域		縮尺 1:2,500		所在地	鹿沼市口栗野三坪
		それ以外の区域					

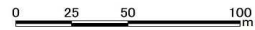
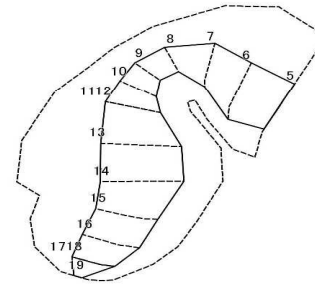
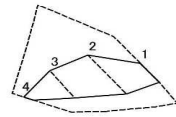
土砂災害警戒区域等の指定の公示に係る図書(その2-2)



図中の数字は横断側線番号を示す

様式-2-2 (急) 土砂災害特別警戒区域の区域区分図 (急傾斜地の崩壊に伴う土石等の移動により 建築物の地上部に作用すると想定される力)	土砂災害防止法施行令第二条の基準に該当する区域			N 縮尺 1:2,500	自然現象の種類	急傾斜地の崩壊	箇所番号	322-II-1004
	土砂災害防止法施行令第三条の基準に該当する区域	土石等の(移動)高さが1m以下の場合、 土石等の移動による力が100kN/mを超える区域			告示番号		箇所名	三坪IIA
		それ以外の区域			告示年月日		所在地	鹿沼市口栗野三坪

土砂災害警戒区域等の指定の公示に係る図書(その2-3)



図中の数字は横断側線番号を示す

様式-2-3 (急) 土砂災害特別警戒区域の区域区分図 (急傾斜地の崩壊に伴う土石等の移動により 建築物の地上部に作用すると想定される力)	土砂災害防止法施行令第二条の基準に該当する区域			N 縮尺 1:2,500	自然現象の種類	急傾斜地の崩壊	箇所番号	322-II-1004
	土砂災害防止法施行令第三条の基準に該当する区域	土石等の体積の高さが3mを超える区域			告示番号		箇所名	三坪IIA
		それ以外の区域		告示年月日		所在地	鹿沼市口栗野三坪	

土砂災害警戒区域等の指定の公示に係る図書(その3)

横断側線の区間	土石等の移動により建築物の地上部に作用すると想定される力				土石等の堆積により建築物の地上部に作用すると想定される力				横断側線の区間	土石等の移動により建築物の地上部に作用すると想定される力				土石等の堆積により建築物の地上部に作用すると想定される力			
	土石等の(移動)高さが1m以下の場合、土石等の移動による力が100kN/m ² を超える区域		それ以外の区域		土石等の体積の高さが3mを超える区域		それ以外の区域			土石等の(移動)高さが1m以下の場合、土石等の移動による力が100kN/m ² を超える区域		それ以外の区域		土石等の体積の高さが3mを超える区域		それ以外の区域	
	力の大きさのうち最大のもの (kN/m ²)	土石等の高さ (m)	力の大きさのうち最大のもの (kN/m ²)	土石等の高さ (m)	力の大きさのうち最大のもの (kN/m ²)	土石等の高さ (m)	力の大きさのうち最大のもの (kN/m ²)	土石等の高さ (m)		力の大きさのうち最大のもの (kN/m ²)	土石等の高さ (m)	力の大きさのうち最大のもの (kN/m ²)	土石等の高さ (m)	力の大きさのうち最大のもの (kN/m ²)	土石等の高さ (m)	力の大きさのうち最大のもの (kN/m ²)	土石等の高さ (m)
1 ~ 2	-	-	100.00	1.00	-	-	16.05	3.00	~								
2 ~ 3	137.77	1.00	100.00	1.00	-	-	16.05	3.00	~								
3 ~ 4	-	-	100.00	1.00	-	-	11.70	2.19	~								
~									~								
5 ~ 6	136.87	1.00	100.00	1.00	-	-	14.86	2.78	~								
6 ~ 7	136.61	1.00	100.00	1.00	-	-	13.98	2.61	~								
7 ~ 8	-	-	100.00	1.00	-	-	10.99	2.05	~								
8 ~ 9	-	-	95.56	1.00	-	-	11.11	2.08	~								
9 ~ 10	-	-	100.00	1.00	-	-	11.24	2.10	~								
10 ~ 11	122.71	1.00	100.00	1.00	-	-	12.22	2.28	~								
11 ~ 12									~								
12 ~ 13	135.70	1.00	100.00	1.00	-	-	13.73	2.57	~								
13 ~ 14	139.01	1.00	100.00	1.00	-	-	13.89	2.60	~								
14 ~ 15	139.01	1.00	100.00	1.00	-	-	13.89	2.60	~								
15 ~ 16	125.72	1.00	100.00	1.00	-	-	12.25	2.29	~								
16 ~ 17	125.46	1.00	100.00	1.00	-	-	12.25	2.29	~								
17 ~ 18									~								
18 ~ 19	-	-	100.00	1.00	-	-	11.59	2.17	~								
~									~								
~									~								
~									~								
~									~								
~									~								
~									~								
~									~								
~									~								
~									~								
~									~								
~									~								

様式-3 (急) 建築物の構造の規制に必要な 衝撃に関する事項	自然現象の種類	急傾斜の崩壊	箇所番号	322-II-1004
	告示番号		箇所名	三坪IIA
	告示年月日		所在地	鹿沼市口栗野三坪