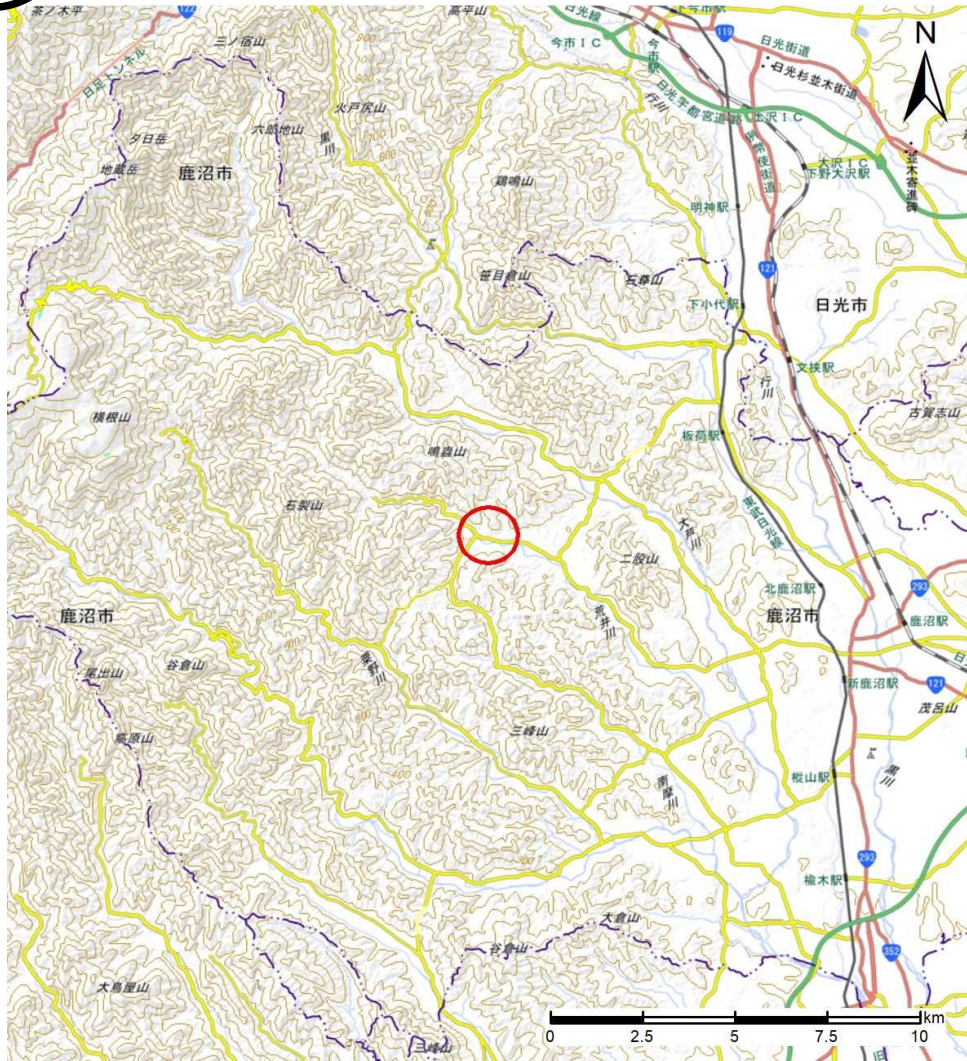
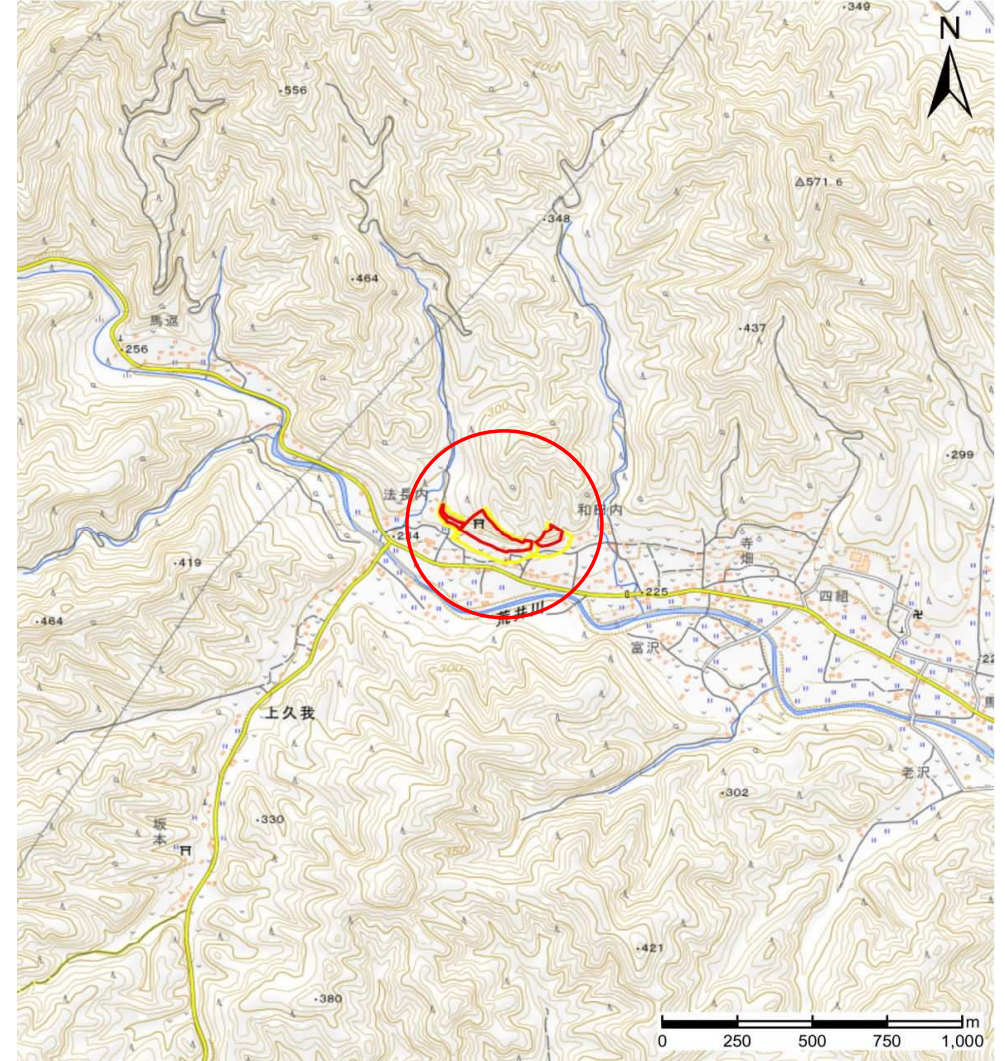


土砂災害警戒区域等の指定の公示に係る図書(その1)



(1/200,000)



(1/25,000)

様式-1 (急)
土砂災害警戒区域・土砂災害特別警戒区域
位置図

自然現象の種類

急傾斜の崩壊

箇所番号

205- I -1006

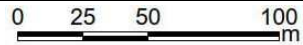
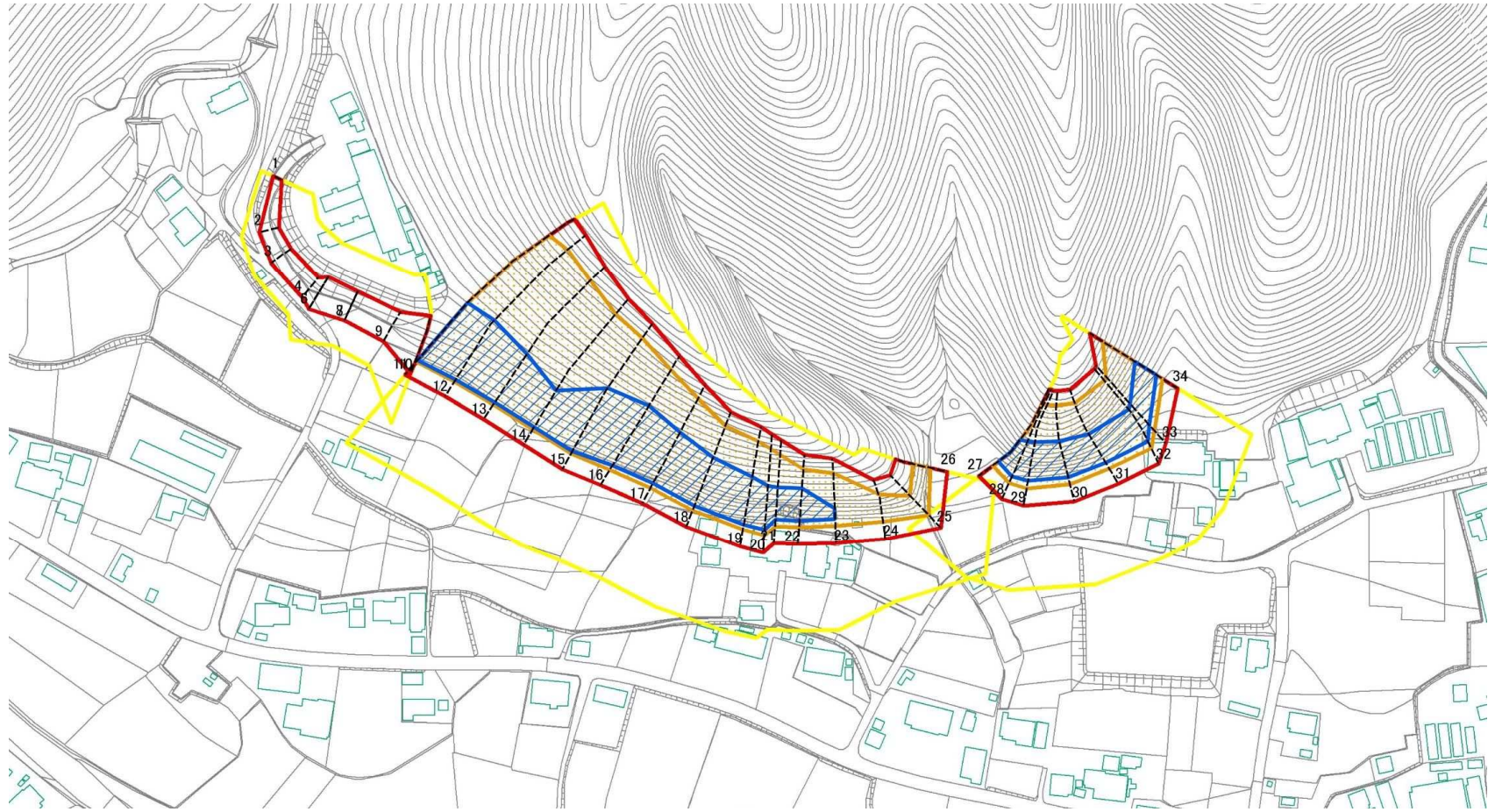
箇所名

寺山 I A

所在地

鹿沼市上久我寺山

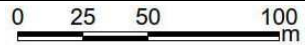
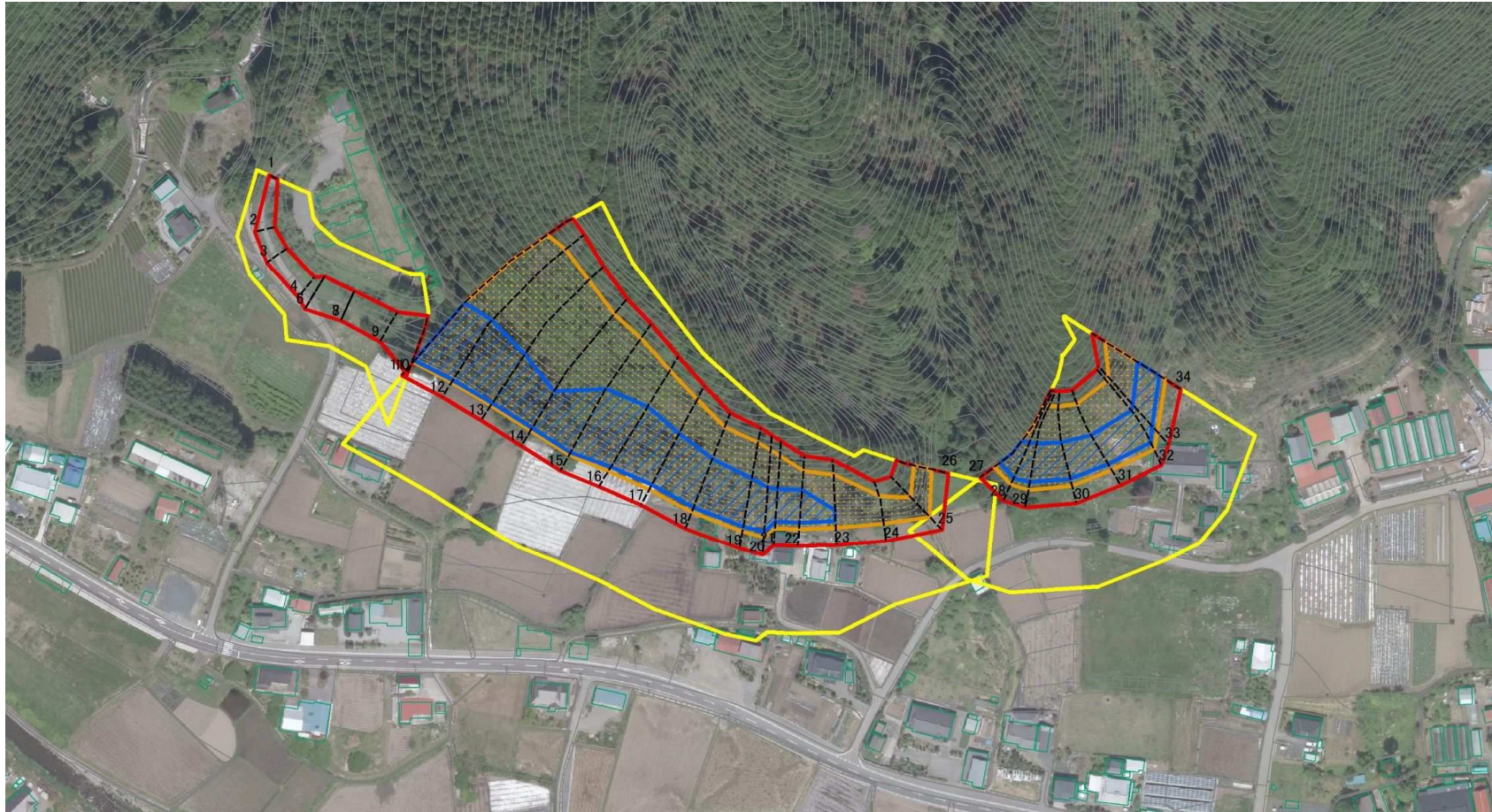
土砂災害警戒区域等の指定の公示に係る図書(その2)



図中の数字は横断側線番号を示す

様式-2(急) 土砂災害警戒区域・土砂災害特別警戒区域図(その1)	土砂災害防止法施行令第二条の基準に該当する区域			N 縮尺 1:2,500	自然現象の種類	急傾斜地の崩壊	箇所番号	205-1-1006
	土砂災害防止法施行令第三条の基準に該当する区域	土石等の(移動)高さが1m以下の場合、土石等の移動による力が100kN/mを超える区域			告示番号		箇所名	寺山IA
		土石等の体積の高さが3mを超える区域			告示年月日		所在地	鹿沼市上久我寺山
		それ以外の区域						

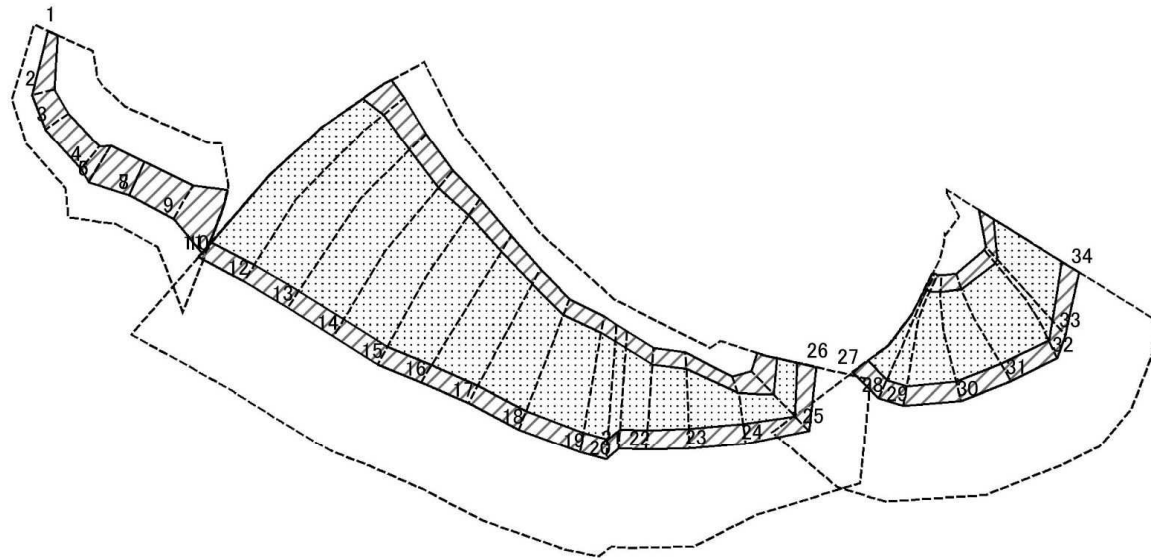
参考資料



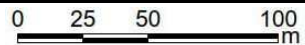
図中の数字は横断側線番号を示す

様式-2 (急) 土砂災害警戒区域・土砂災害特別警戒区域図 (その1)	土砂災害防止法施行令第二条の基準に該当する区域			N 縮尺 1:2,500	自然現象の種類	急傾斜地の崩壊	箇所番号	205-I-1006
	土砂災害防止法施行令第三条の基準に該当する区域	土石等の(移動)高さが1m以下の場合、土石等の移動による力が100kN/mを超える区域			告示番号		箇所名	寺山IA
		土石等の体積の高さが3mを超える区域		告示年月日		所在地	鹿沼市上久我寺山	
		それ以外の区域						

土砂災害警戒区域等の指定の公示に係る図書(その2-2)

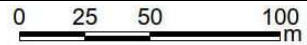
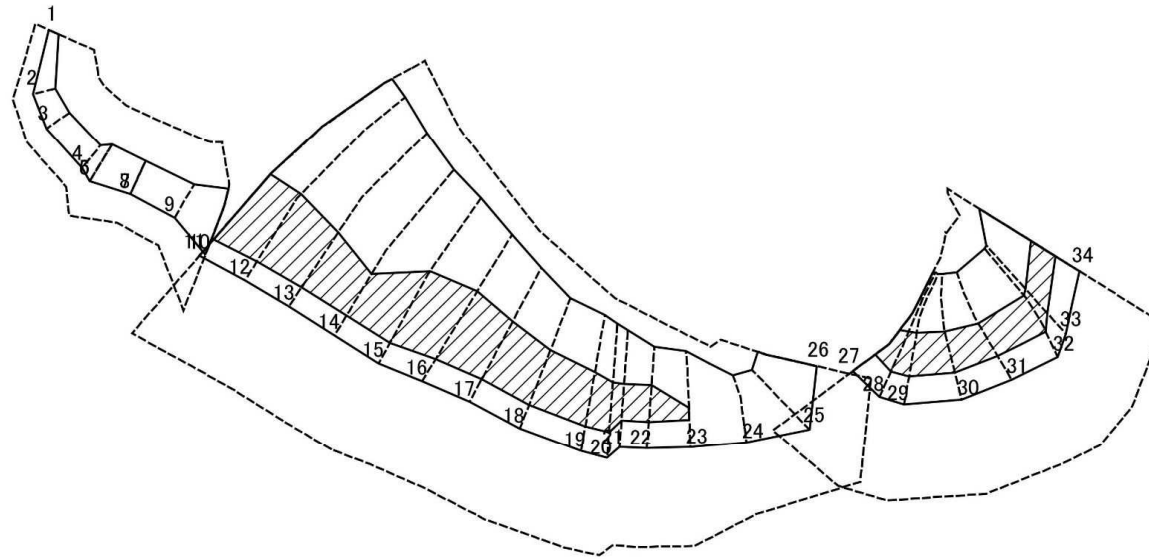


図中の数字は横断側線番号を示す

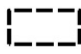


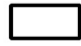


様式-2-2(急) 土砂災害特別警戒区域の区域区分図 (急傾斜地の崩壊に伴う土石等の移動により 建築物の地上部に作用すると想定される力)	土砂災害防止法施行令第二条の基準に該当する区域		N 縮尺 1:2,500	自然現象の種類	急傾斜地の崩壊	箇所番号	205-1-1006
	土砂災害防止法施行令第三条の基準に該当する区域			告示番号		箇所名	寺山IA
	それ以外の区域			告示年月日		所在地	鹿沼市上久我寺山

土砂災害警戒区域等の指定の公示に係る図書(その2-3)



図中の数字は横断側線番号を示す

様式-2-3 (急) 土砂災害特別警戒区域の区域区分図 (急傾斜地の崩壊に伴う土石等の移動により 建築物の地上部に作用すると想定される力)	土砂災害防止法施行令第二条の基準に該当する区域			N  縮尺 1:2,500	自然現象の種類	急傾斜地の崩壊	箇所番号	205-1-1006
	土砂災害防止法施行令第三条の基準に該当する区域	土石等の体積の高さが3mを超える区域			告示番号		箇所名	寺山IA
		それ以外の区域			告示年月日		所在地	鹿沼市上久我寺山

土砂災害警戒区域等の指定の公示に係る図書(その3)

横断側線の区間	土石等の移動により建築物の地上部に作用すると想定される力				土石等の堆積により建築物の地上部に作用すると想定される力				横断側線の区間	土石等の移動により建築物の地上部に作用すると想定される力				土石等の堆積により建築物の地上部に作用すると想定される力			
	土石等の(移動)高さが1m以下の場合、土石等の移動による力が100kN/m ² を超える区域		それ以外の区域		土石等の体積の高さが3mを超える区域		それ以外の区域			土石等の(移動)高さが1m以下の場合、土石等の移動による力が100kN/m ² を超える区域		それ以外の区域		土石等の体積の高さが3mを超える区域		それ以外の区域	
	力の大きさのうち最大のもの (kN/m ²)	土石等の高さ (m)	力の大きさのうち最大のもの (kN/m ²)	土石等の高さ (m)	力の大きさのうち最大のもの (kN/m ²)	土石等の高さ (m)	力の大きさのうち最大のもの (kN/m ²)	土石等の高さ (m)		力の大きさのうち最大のもの (kN/m ²)	土石等の高さ (m)	力の大きさのうち最大のもの (kN/m ²)	土石等の高さ (m)	力の大きさのうち最大のもの (kN/m ²)	土石等の高さ (m)	力の大きさのうち最大のもの (kN/m ²)	土石等の高さ (m)
1 ~ 2	-	-	75.59	1	-	-	10.57	1.97	27 ~ 28	158.05	1	100	1	17.02	3.18	16.05	3
2 ~ 3	-	-	83.41	1	-	-	9.07	1.69	28 ~ 29	159.43	1	100	1	17.22	3.22	16.05	3
3 ~ 4	-	-	83.41	1	-	-	9.07	1.69	29 ~ 30	161.19	1	100	1	17.83	3.33	16.05	3
4 ~ 5	-	-	100	1	-	-	11.87	2.22	30 ~ 31	161.19	1	100	1	18.16	3.39	16.05	3
5 ~ 6	-	-	-	-	-	-	-	-	31 ~ 32	160.52	1	100	1	18.16	3.39	16.05	3
6 ~ 7	-	-	100	1	-	-	9.62	1.8	32 ~ 33	160.3	1	100	1	17.75	3.32	16.05	3
7 ~ 8	-	-	-	-	-	-	-	-	33 ~ 34	158.97	1	100	1	17.75	3.32	16.05	3
8 ~ 9	-	-	96.79	1	-	-	9.31	1.74	~								
9 ~ 10									~								
~									~								
11 ~ 12									~								
12 ~ 13	149.72	1	100	1	20.33	3.8	16.05	3	~								
13 ~ 14	149.82	1	100	1	20.37	3.81	16.05	3	~								
14 ~ 15	155.56	1	100	1	20.92	3.91	16.05	3	~								
15 ~ 16	159.85	1	100	1	20.92	3.91	16.05	3	~								
16 ~ 17	162.95	1	100	1	20.28	3.79	16.05	3	~								
17 ~ 18	163.63	1	100	1	21.09	3.94	16.05	3	~								
18 ~ 19	163.63	1	100	1	21.09	3.94	16.05	3	~								
19 ~ 20	162.9	1	100	1	20.71	3.87	16.05	3	~								
20 ~ 21	161.82	1	100	1	20.5	3.83	16.05	3	~								
21 ~ 22	160.05	1	100	1	18.81	3.52	16.05	3	~								
22 ~ 23	155.36	1	100	1	18.81	3.52	16.05	3	~								
23 ~ 24	152.82	1	100	1	-	-	16.05	3	~								
24 ~ 25	134.93	1	100	1	-	-	13.15	2.46	~								
25 ~ 26	120	1	100	1	-	-	12.23	2.28	~								
~									~								

様式-3 (急) 建築物の構造の規制に必要な 衝撃に関する事項	自然現象の種類	急傾斜の崩壊	箇所番号	205-1-1006
	告示番号		箇所名	寺山1A
	告示年月日		所在地	鹿沼市上久我寺山