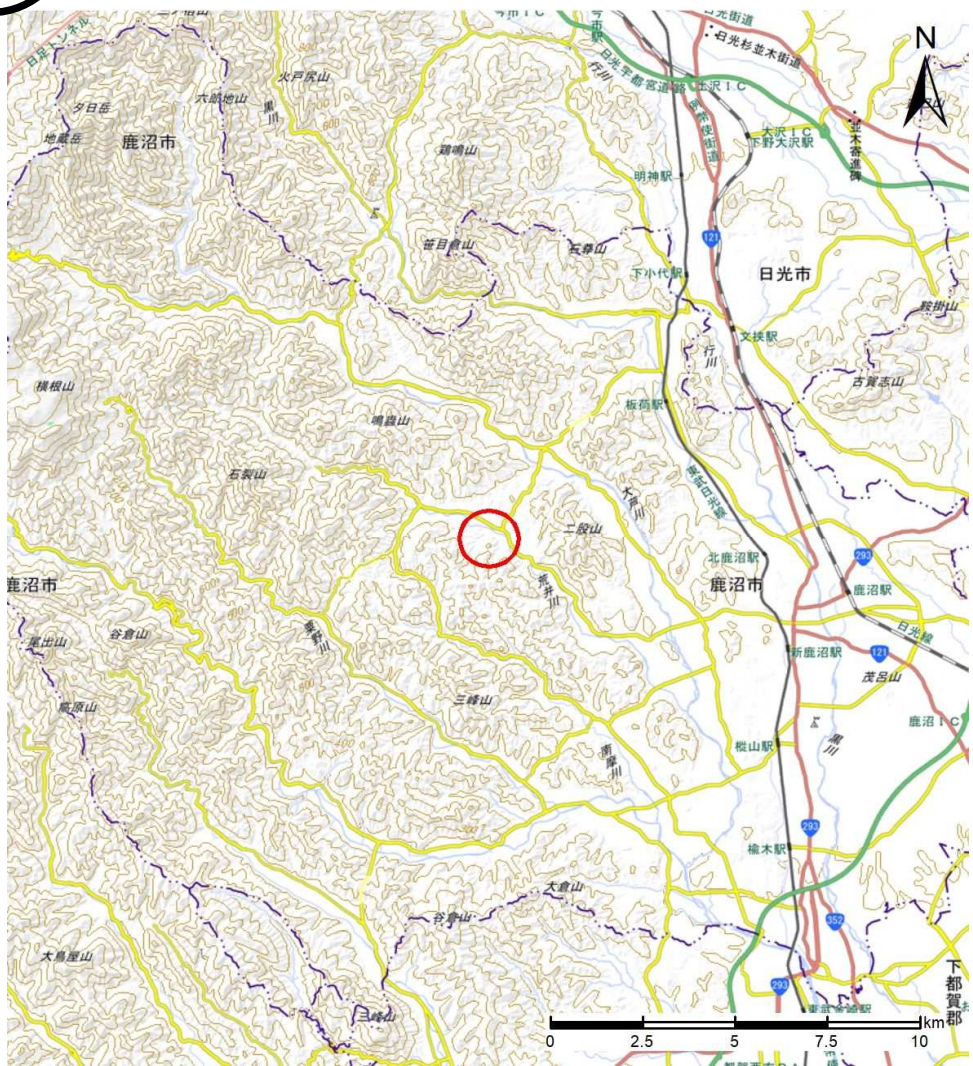
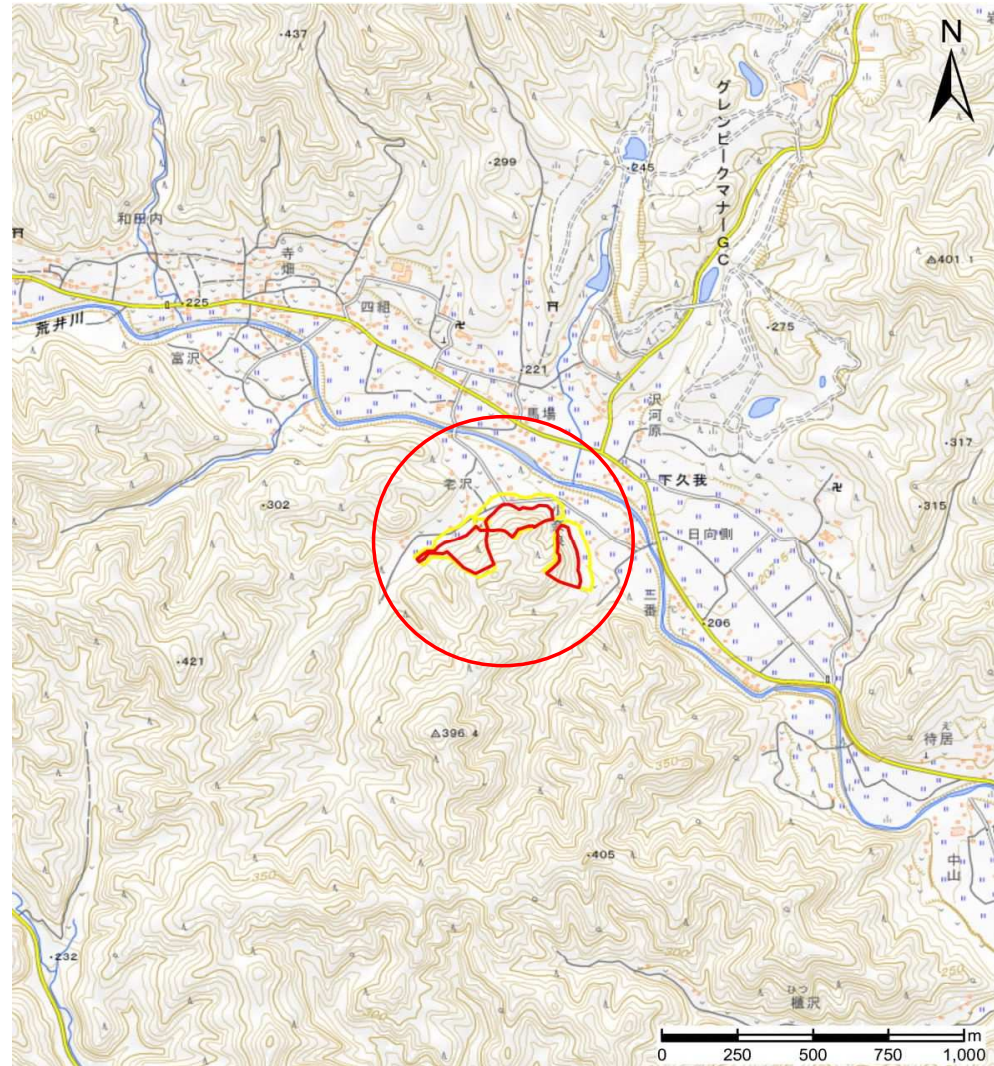


土砂災害警戒区域等の指定の公示に係る図書(その1)



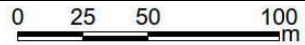
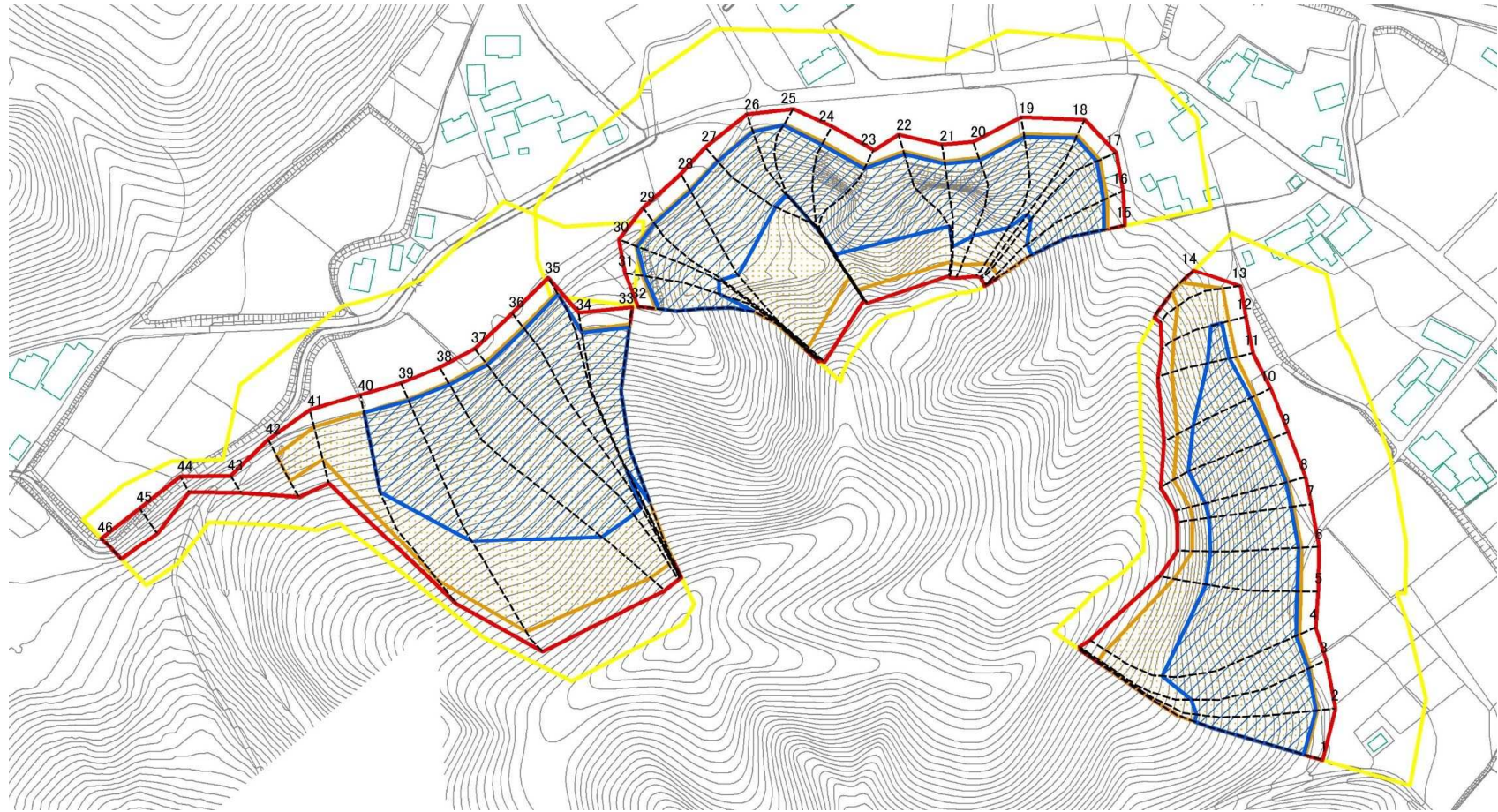
(1/200,000)



(1/25,000)

様式-1(急) 土砂災害警戒区域・土砂災害特別警戒区域 位置図	自然現象の種類	急傾斜の崩壊
	箇所番号	205-II-1012
	箇所名	老沢IIA
	所在地	鹿沼市下久我老沢

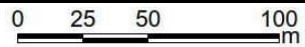
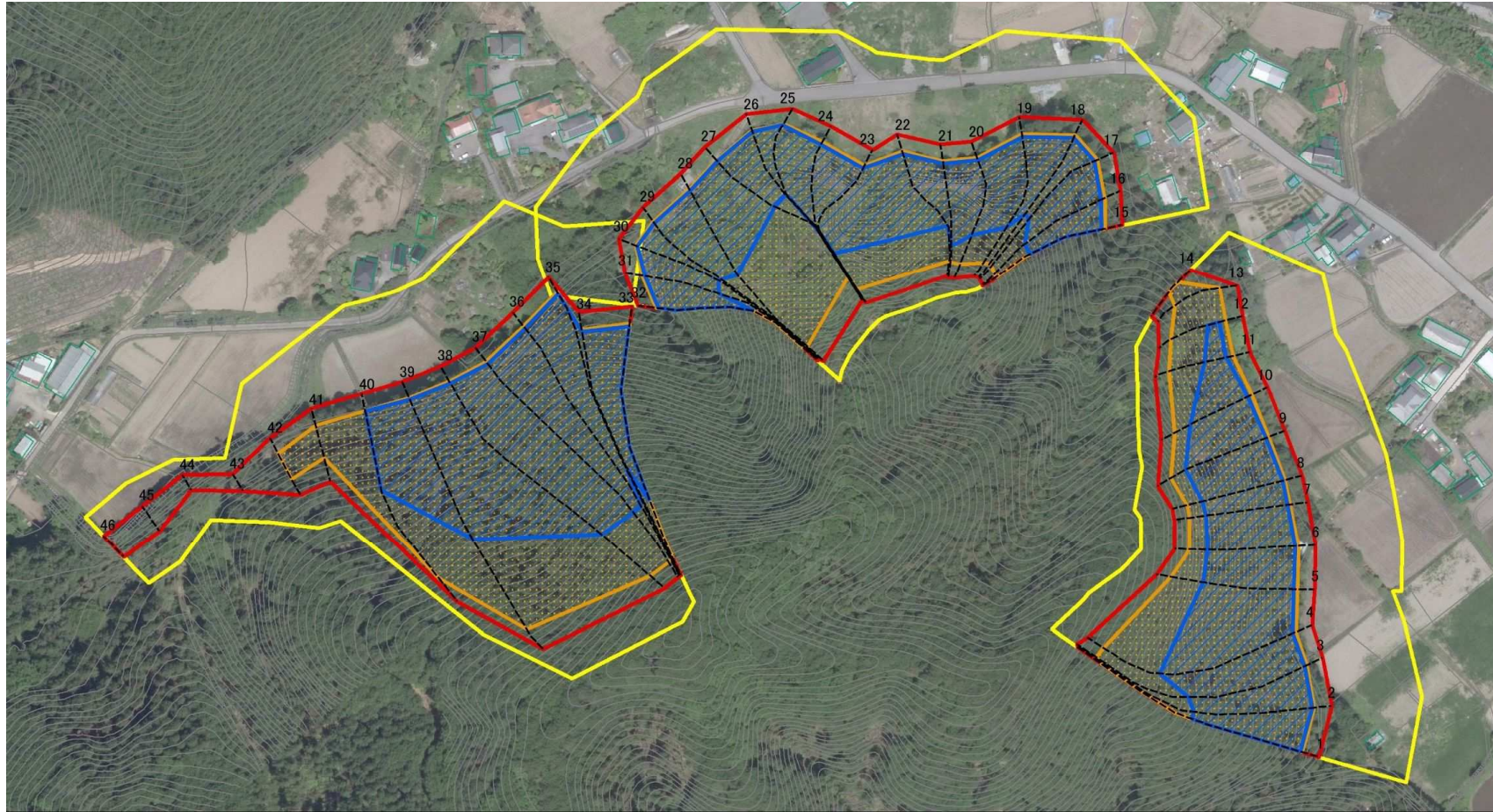
土砂災害警戒区域等の指定の公示に係る図書(その2)



図中の数字は横断側線番号を示す

様式-2 (急) 土砂災害警戒区域・土砂災害特別警戒区域図 (その1)	土砂災害防止法施行令第二条の基準に該当する区域			N 縮尺 1:2,500	自然現象の種類	急傾斜地の崩壊	箇所番号	205-II-1012
	土砂災害防止法施行令第三条の基準に該当する区域	土石等の(移動)高さが1m以下の場合、 土石等の移動による力が100kN/mを超える区域			告示番号		箇所名	老沢IIA
		土石等の体積の高さが3mを超える区域			告示年月日		所在地	鹿沼市下久我老沢
		それ以外の区域						

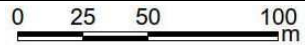
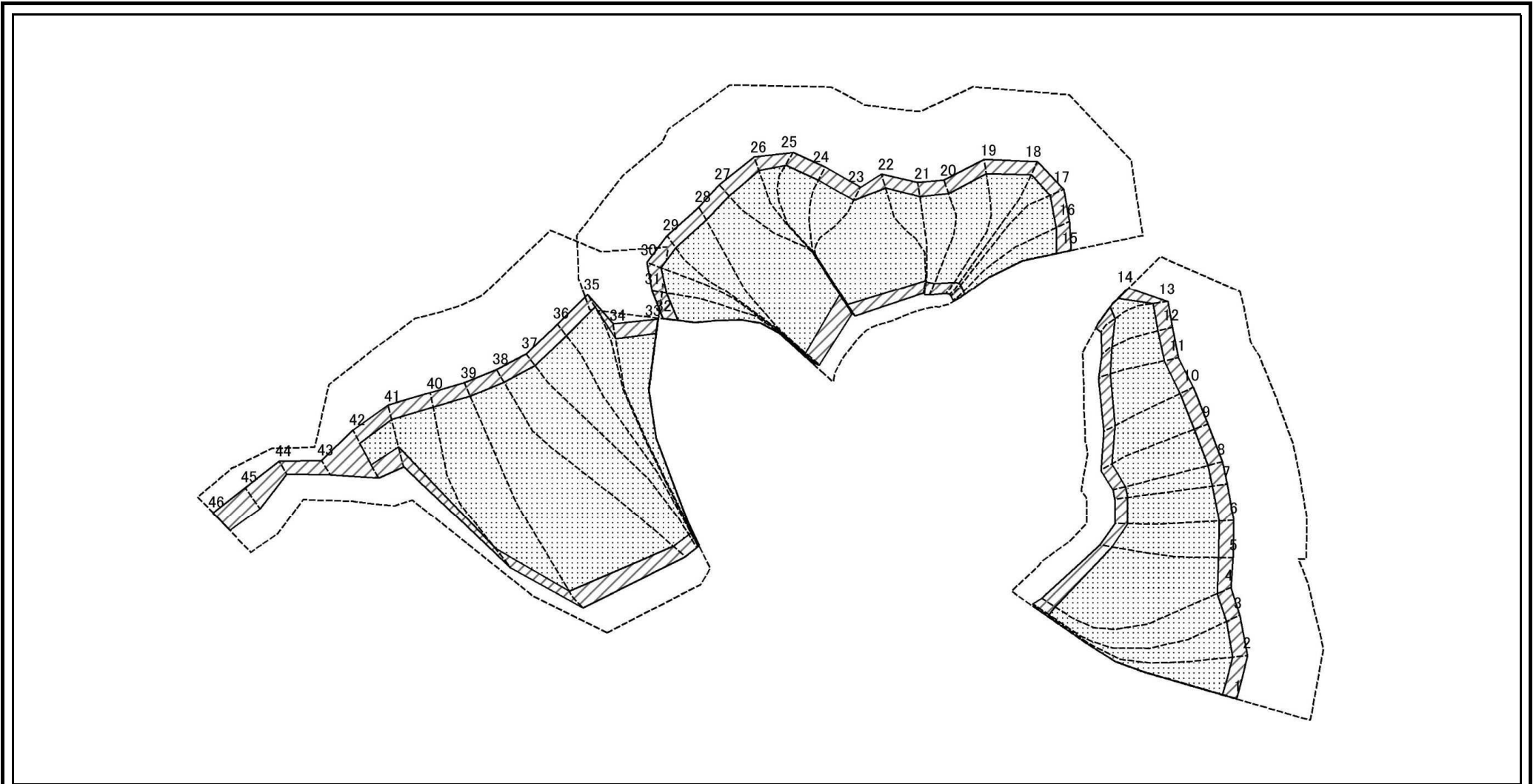
参考資料



図中の数字は横断側線番号を示す

様式-2 (急) 土砂災害警戒区域・土砂災害特別警戒区域 区域図 (その1)	土砂災害防止法施行令第二条の基準に該当する区域			N 縮尺 1:2,500	自然現象の種類	急傾斜地の崩壊	箇所番号	205-II-1012
	土砂災害防止法施行令第三条の基準に該当する区域	土石等の(移動)高さが1m以下の場合、 土石等の移動による力が100kN/mを超える区域			告示番号		箇所名	老沢IIA
		土石等の体積の高さが3mを超える区域		告示年月日		所在地	鹿沼市下久我老沢	
		それ以外の区域						

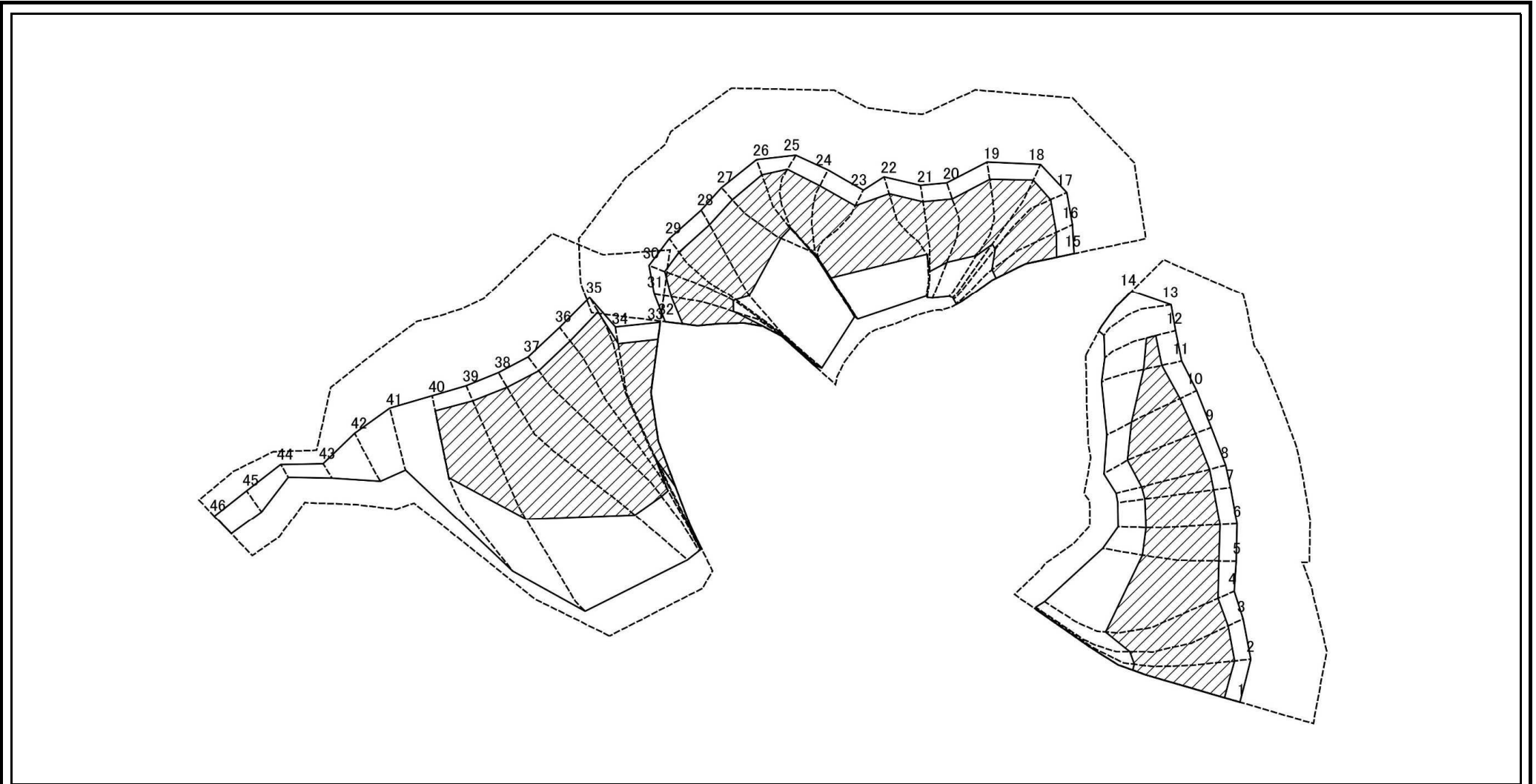
土砂災害警戒区域等の指定の公示に係る図書(その2-2)



図中の数字は横断側線番号を示す

様式-2-2 (急) 土砂災害特別警戒区域の区域区分図 (急傾斜地の崩壊に伴う土石等の移動により 建築物の地上部に作用すると想定される力)	土砂災害防止法施行令第二条の基準に該当する区域		N 縮尺 1:2,500	自然現象の種類	急傾斜地の崩壊	箇所番号	205-II-1012
	土砂災害防止法施行令第三条の基準に該当する区域	土石等の(移動)高さが1m以下の場合、土石等の移動による力が100kN/m ² を超える区域		告示番号		箇所名	老沢IIA
		それ以外の区域		告示年月日		所在地	鹿沼市下久我老沢

土砂災害警戒区域等の指定の公示に係る図書(その2-3)



0 25 50 100
m

図中の数字は横断側線番号を示す

様式-2-3 (急) 土砂災害特別警戒区域の区域区分図 (急傾斜地の崩壊に伴う土石等の移動により 建築物の地上部に作用すると想定される力)	土砂災害防止法施行令第二条の基準に該当する区域		N 縮尺 1:2,500	自然現象の種類	急傾斜地の崩壊	箇所番号	205-II-1012
	土砂災害防止法施行令第三条の基準に該当する区域	土石等の体積の高さが3mを超える区域		告示番号		箇所名	老沢IIA
		それ以外の区域		告示年月日		所在地	鹿沼市下久我老沢

土砂災害警戒区域等の指定の公示に係る図書(その3)

横断側線の区間	土石等の移動により建築物の地上部に作用すると想定される力				土石等の堆積により建築物の地上部に作用すると想定される力				横断側線の区間	土石等の移動により建築物の地上部に作用すると想定される力				土石等の堆積により建築物の地上部に作用すると想定される力			
	土石等の(移動)高さが1m以下の 場合、土石等の移動による力が 100kN/m ² を超える区域		それ以外の区域		土石等の体積の高さが3mを超 える区域		それ以外の区域			土石等の(移動)高さが1m以下の 場合、土石等の移動による力が 100kN/m ² を超える区域		それ以外の区域		土石等の体積の高さが3mを超 える区域		それ以外の区域	
	力の大きさのう ち最大のもの (kN/m ²)	土石等の 高さ (m)	力の大きさのう ち最大のもの (kN/m ²)	土石等の 高さ (m)	力の大きさのう ち最大のもの (kN/m ²)	土石等の 高さ (m)	力の大きさのう ち最大のもの (kN/m ²)	土石等の 高さ (m)		力の大きさのう ち最大のもの (kN/m ²)	土石等の 高さ (m)	力の大きさのう ち最大のもの (kN/m ²)	土石等の 高さ (m)	力の大きさのう ち最大のもの (kN/m ²)	土石等の 高さ (m)	力の大きさのう ち最大のもの (kN/m ²)	土石等の 高さ (m)
1 ~ 2	134.34	1	100	1	19.22	3.59	16.05	3	27 ~ 28	146.64	1	100	1	20.05	3.75	16.05	3
2 ~ 3	143.41	1	100	1	19.81	3.7	16.05	3	28 ~ 29	146.64	1	100	1	20.05	3.75	16.05	3
3 ~ 4	153.27	1	100	1	20.6	3.85	16.05	3	29 ~ 30	142.69	1	100	1	19.77	3.69	16.05	3
4 ~ 5	166.59	1	100	1	23.52	4.39	16.05	3	30 ~ 31	148.39	1	100	1	20.2	3.77	16.05	3
5 ~ 6	166.59	1	100	1	24.32	4.54	16.05	3	31 ~ 32	153.61	1	100	1	20.67	3.86	16.05	3
6 ~ 7	164.26	1	100	1	24.57	4.59	16.05	3	~								
7 ~ 8	162.96	1	100	1	24.96	4.66	16.05	3	33 ~ 34	153.58	1	100	1	20.62	3.85	16.05	3
8 ~ 9	163.46	1	100	1	24.96	4.66	16.05	3	34 ~ 35	149.52	1	100	1	20.27	3.79	16.05	3
9 ~ 10	163.46	1	100	1	24.53	4.58	16.05	3	35 ~ 36	154.59	1	100	1	20.71	3.87	16.05	3
10 ~ 11	161.87	1	100	1	22.05	4.12	16.05	3	36 ~ 37	156.5	1	100	1	20.9	3.91	16.05	3
11 ~ 12	157.01	1	100	1	17.73	3.31	16.05	3	37 ~ 38	156.5	1	100	1	20.9	3.91	16.05	3
12 ~ 13	152.03	1	100	1	-	-	16.05	3	38 ~ 39	152.85	1	100	1	20.55	3.84	16.05	3
13 ~ 14	131.1	1	100	1	-	-	13.24	2.47	39 ~ 40	138.28	1	100	1	19.46	3.64	16.05	3
~									40 ~ 41	132.91	1	100	1	-	-	16.05	3
15 ~ 16	161.79	1	100	1	21.82	4.08	16.05	3	41 ~ 42	129.35	1	100	1	-	-	13.16	2.46
16 ~ 17	160.09	1	100	1	21.47	4.01	16.05	3	42 ~ 43	-	-	100	1	-	-	12.23	2.29
17 ~ 18	157.06	1	100	1	21.03	3.93	16.05	3	43 ~ 44	-	-	73.81	1	-	-	9.89	1.85
18 ~ 19	160.99	1	100	1	21.56	4.03	16.05	3	44 ~ 45	-	-	96.69	1	-	-	11.93	2.23
19 ~ 20	165.61	1	100	1	23.84	4.45	16.05	3	45 ~ 46	-	-	96.69	1	-	-	11.93	2.23
20 ~ 21	165.61	1	100	1	24.71	4.62	16.05	3									
21 ~ 22	166.26	1	100	1	24.71	4.62	16.05	3									
22 ~ 23	166.26	1	100	1	22.97	4.29	16.05	3									
23 ~ 24	161.18	1	100	1	21.55	4.03	16.05	3									
24 ~ 25	158.24	1	100	1	21.15	3.95	16.05	3									
25 ~ 26	140.37	1	100	1	19.61	3.67	16.05	3									
26 ~ 27	137.59	1	100	1	19.43	3.63	16.05	3									

様式-3 (急) 建築物の構造の規制に必要な 衝撃に関する事項	自然現象の種類	急傾斜の崩壊	箇所番号	205-II-1012
	告示番号		箇所名	老沢IIA
	告示年月日		所在地	鹿沼市下久我老沢