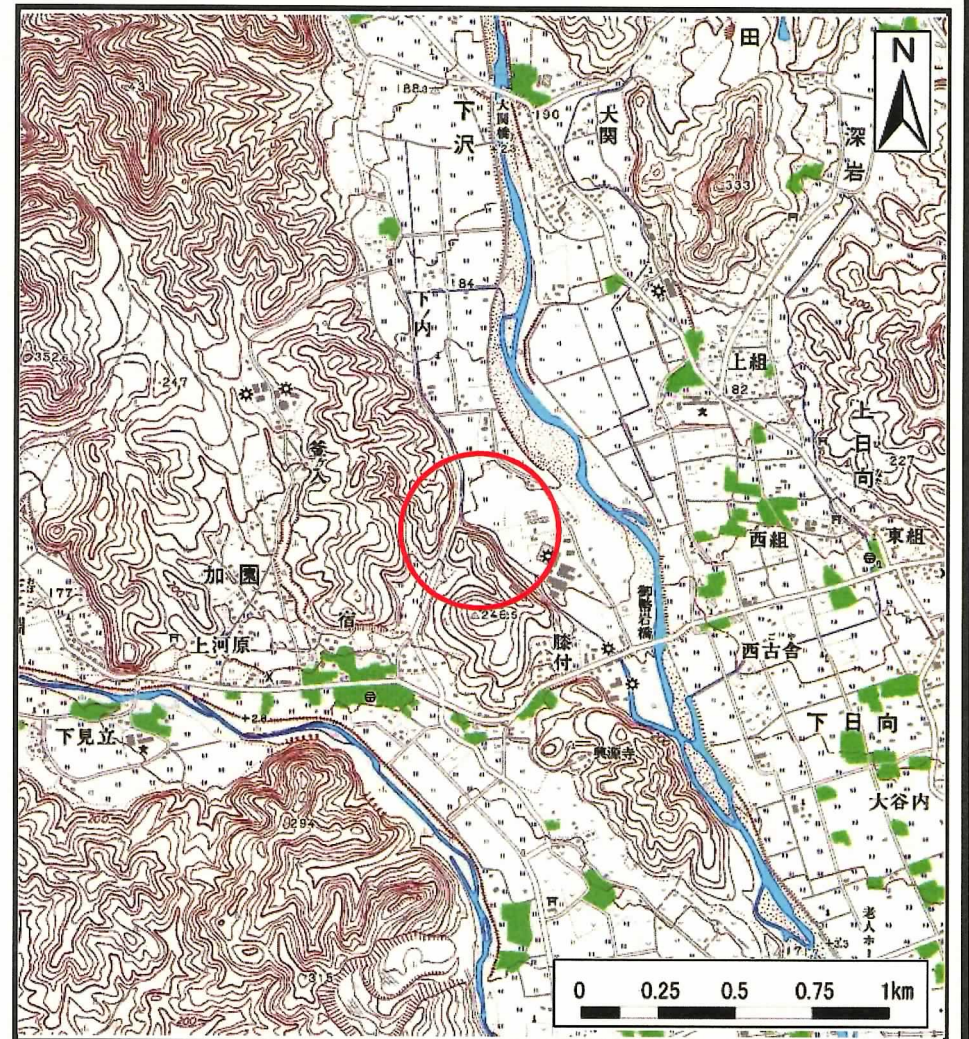


案

土砂災害警戒区域等の指定の公示に係る図書（その1）



(1/200,000)

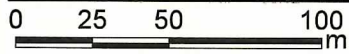
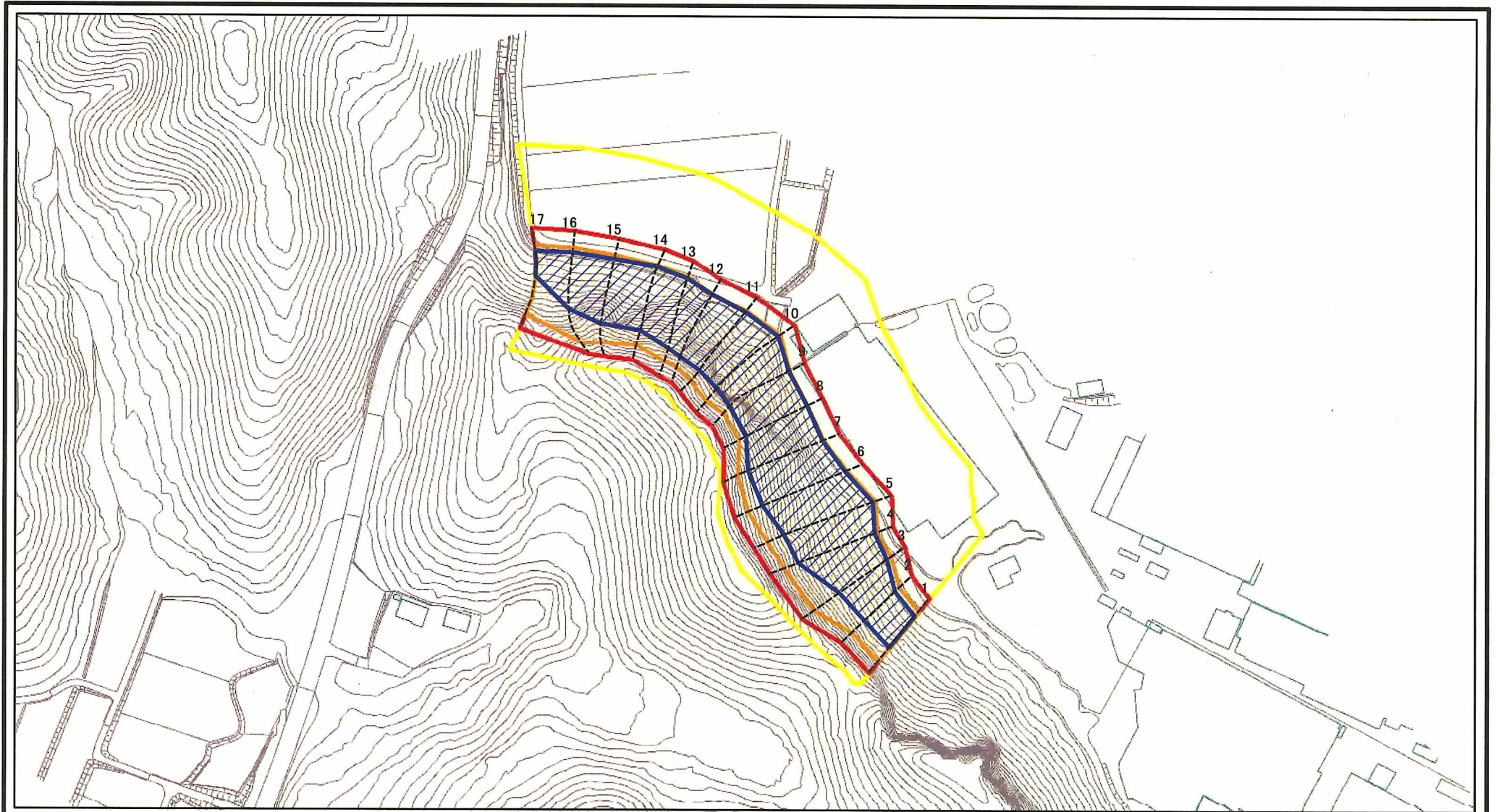


(1/25,000)

様式-1 (急) 土砂災害警戒区域・土砂災害特別警戒区域 位置図	自然現象の種類	急傾斜地の崩壊
	箇所番号	205-II-1022
	箇所名	膝附A
	所在地	栃木県鹿沼市上日向

「測量法に基づく国土地理院長承認(複製)R 2JHf 353」「本製品を複製する場合には、国土地理院の長の承認を得なければならない。」

# 土砂災害警戒区域等の指定の公示に係る図書(その2)



図中の数字は横断測線番号を示す

様式-2(急)

土砂災害警戒区域・土砂災害特別警戒区域  
区域図(その1)

土砂災害防止法施行令第二条の基準に該当する区域



N

自然現象  
の種類

急傾斜地の崩壊

箇所番号

205-II-1022

土砂災害防止法  
施行令第三条の  
基準に該当する  
区域



告示番号

箇所名

膝附A

土石等の(移動)高さが1m以下の場合、  
土石等の移動による力が100kN/mを超える区域



縮尺

告示年月日

所在地

栃木県鹿沼市上日向

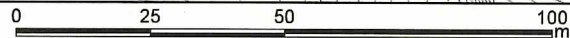
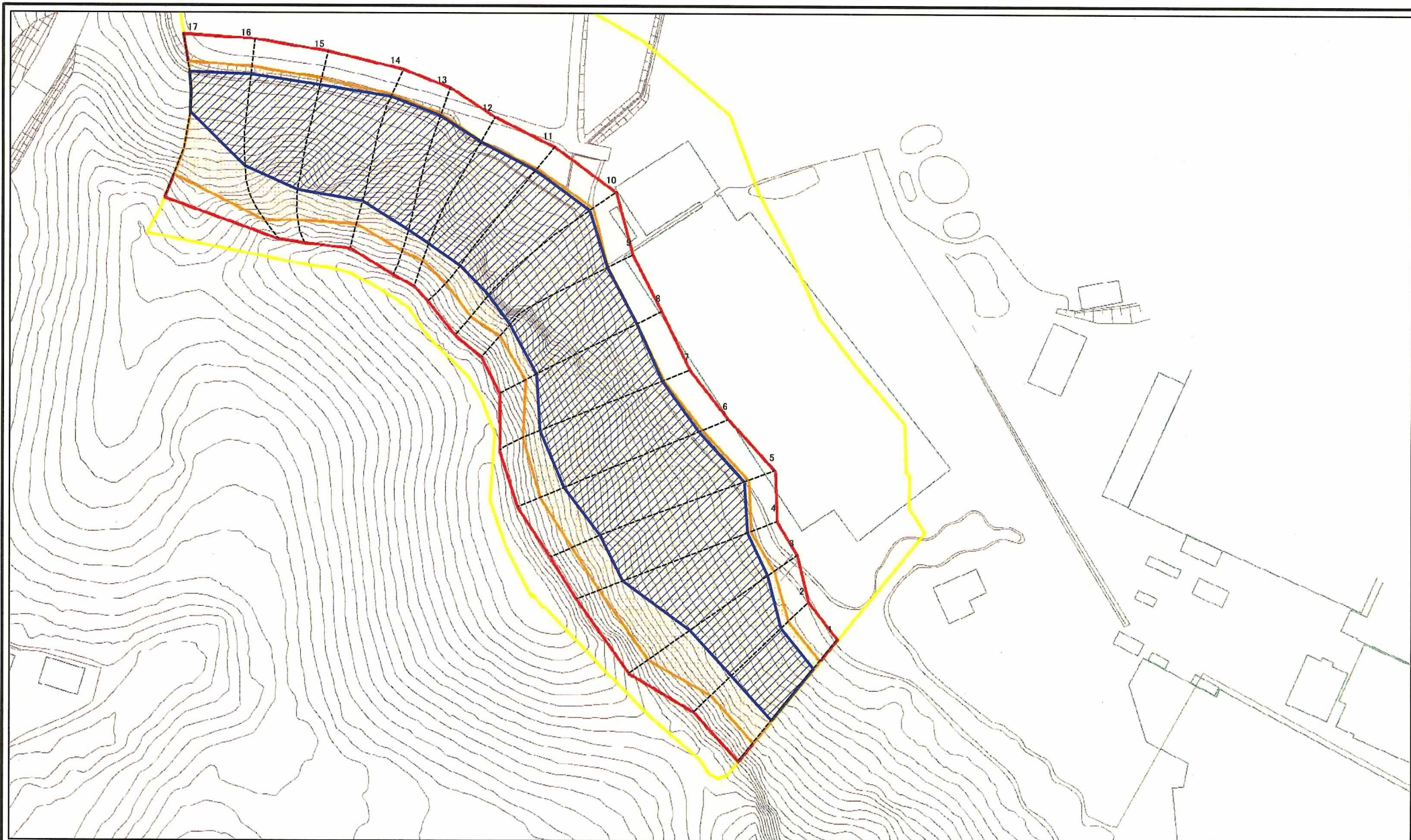
土石等の堆積の高さが3mを超える区域



1:2,500

それ以外の区域

# 土砂災害警戒区域等の指定の公示に係る図書(その2-1)



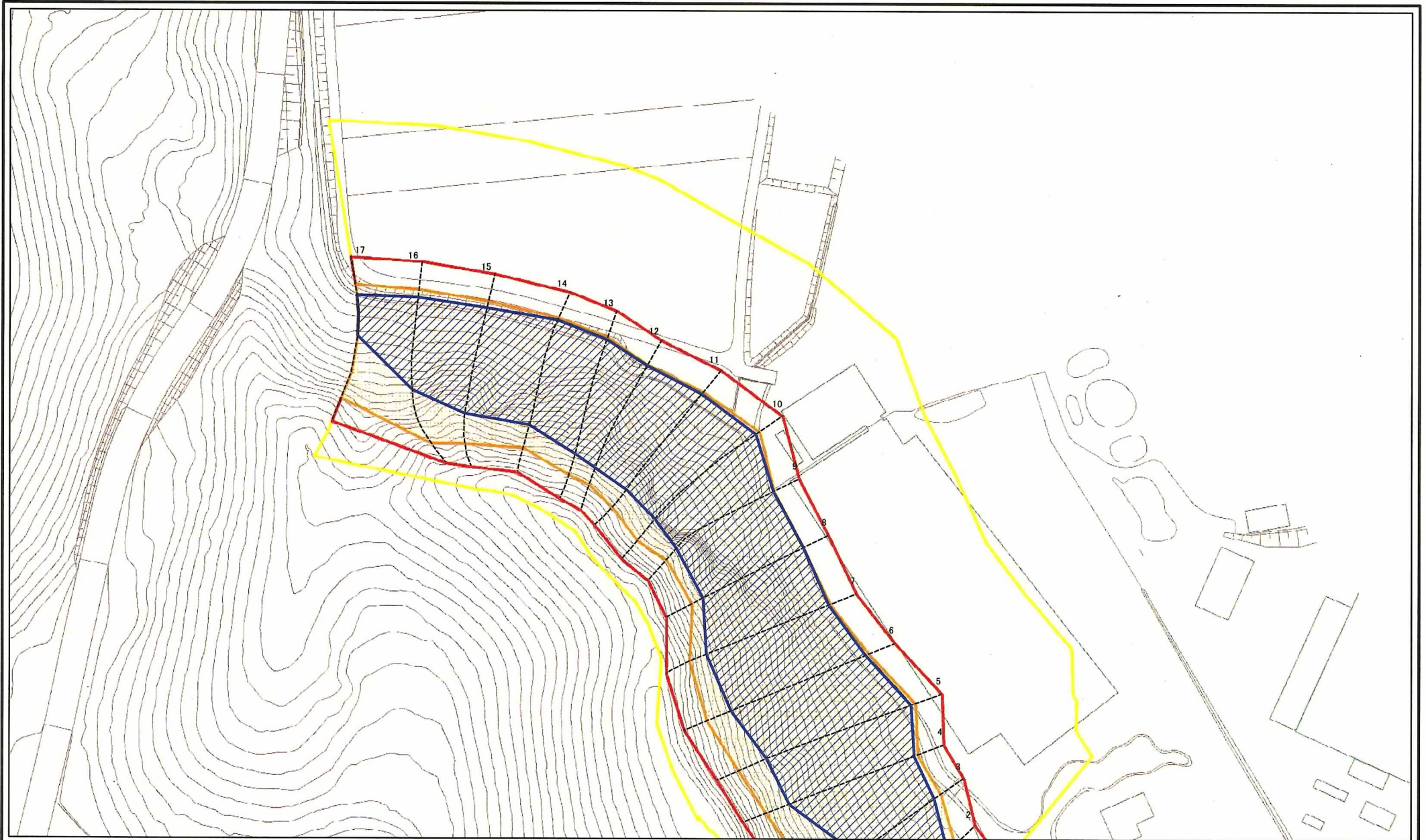
図中の数字は横断測線番号を示す

様式-2-1(急)  
土砂災害警戒区域・土砂災害特別警戒区域  
区域図(その2)

土砂災害防止法施行令第二条の基準に該当する区域		N 縮尺 1:1,000
土砂災害防止法施行令第三条の基準に該当する区域		
それ以外の区域		

自然現象の種類	急傾斜地の崩壊	箇所番号	205-II-1022
告示番号		箇所名	膝附A
告示年月日		所在地	栃木県鹿沼市上日向

土砂災害警戒区域等の指定の公示に係る図書(その2-1)



図中の数字は横断測線番号を示す

様式-2-1(急)

土砂災害警戒区域・土砂災害特別警戒区域  
区域図(その2)

土砂災害防止法施行令第二条の基準に該当する区域  
土砂災害防止法 土石等の(移動)高さが1m以下の場合、  
土砂災害防止法 施行令第三条の 土石等の移動による力が100kN/mを超える区域  
基準に該当する 土石等の堆積の高さが3mを超える区域  
区域 それ以外の区域

縮尺  
1:1,000

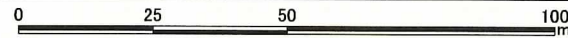


自然現象  
の種類  
告示番号  
告示年月日

急傾斜地の崩壊  
箇所番号  
箇所名  
所在地

205-II-1022  
膝附A  
栃木県鹿沼市上日向

# 土砂災害警戒区域等の指定の公示に係る図書(その2-2)



図中の数字は横断測線番号を示す

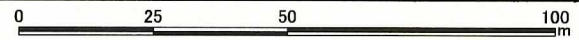
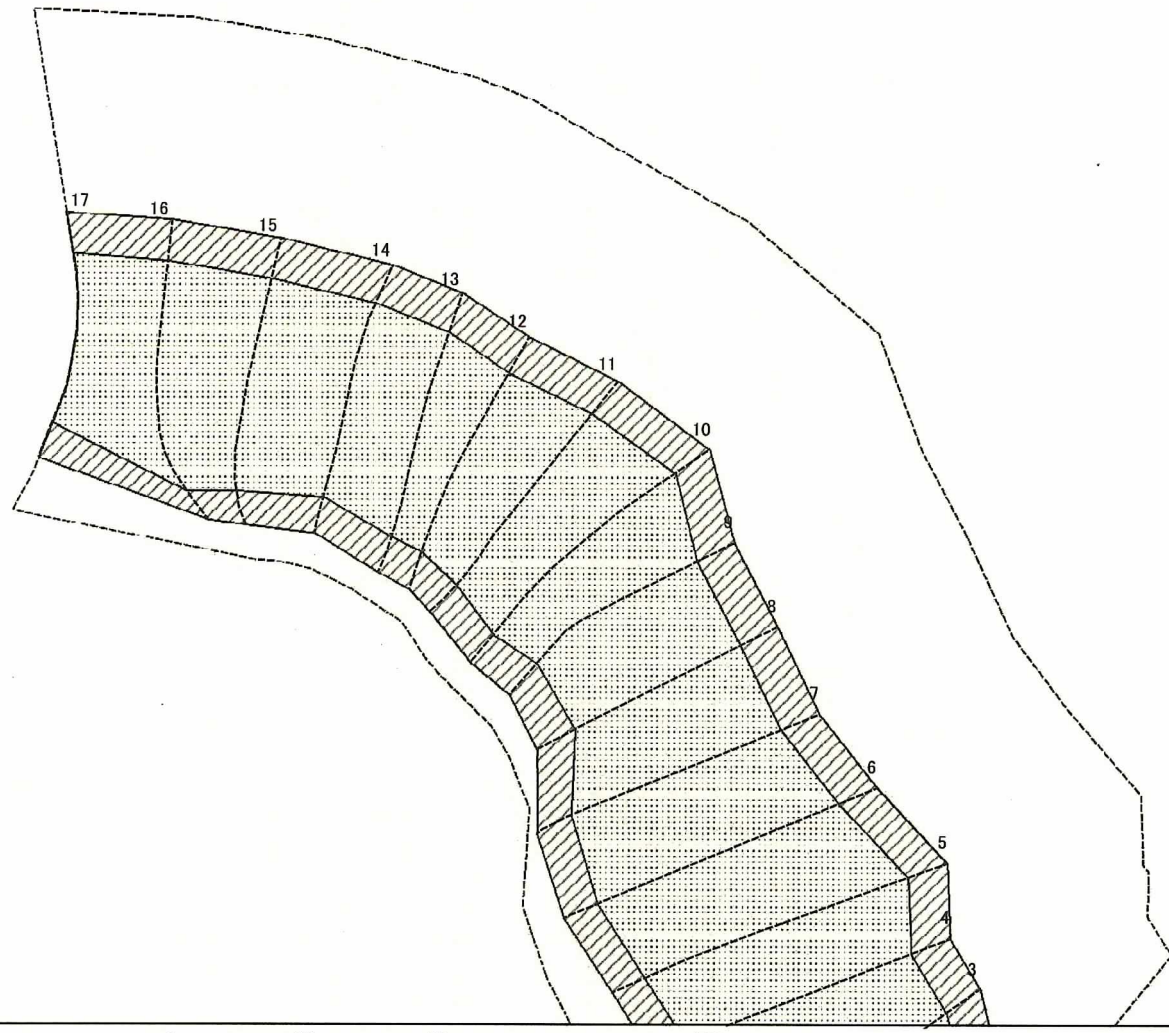
様式-2-2(急)  
土砂災害特別警戒区域の区域区分図  
(急傾斜地の崩壊に伴う土石等の移動により  
建築物の地上部に作用すると想定される力)

土砂災害防止法施行令第二条の基準に該当する区域  
土砂災害防止法  
施行令第三条の  
基準に該当する  
区域  
土石等の(移動)高さが1m以下の場合  
土石等の移動による力が100kN/mを超える区域  
それ以外の区域

縮尺  
1:1,000

自然現象の種類	急傾斜地の崩壊	箇所番号	205-II-1022
告示番号		箇所名	膝附A
告示年月日		所在地	栃木県鹿沼市上日向

# 土砂災害警戒区域等の指定の公示に係る図書(その2-2)



図中の数字は横断測線番号を示す

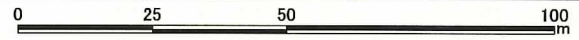
様式-2-2(急)  
土砂災害特別警戒区域の区域区分図  
(急傾斜地の崩壊に伴う土石等の移動により  
建築物の地上部に作用すると想定される力)

土砂災害防止法施行令第二条の基準に該当する区域	
土砂災害防止法施行令第三条の基準に該当する区域	
それ以外の区域	

N	
縮尺	1:1,000

自然現象の種類	急傾斜地の崩壊	箇所番号	205-II-1022
告示番号		箇所名	膝附A
告示年月日		所在地	栃木県鹿沼市上日向

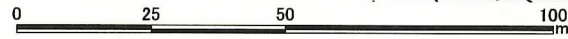
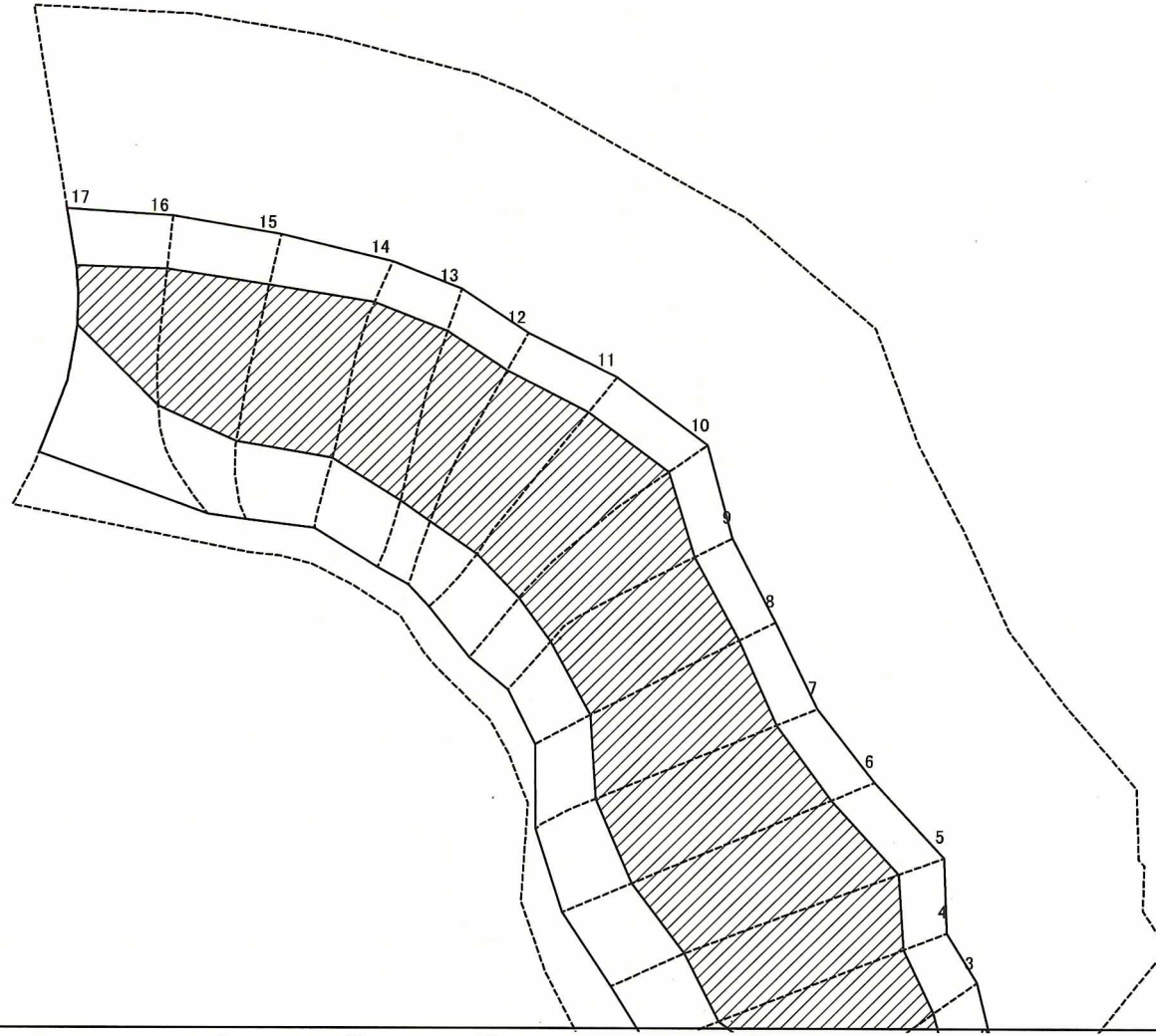
# 土砂災害警戒区域等の指定の公示に係る図書(その2-3)



図中の数字は横断測線番号を示す

<b>様式-2-3(急)</b> 土砂災害特別警戒区域の区域区分図 (急傾斜地の崩壊に伴う土石等の堆積により 建築物の地上部に作用すると想定される力)	土砂災害防止法施行令第2条の基準に該当する区域		N 縮尺 1:1,000	自然現象の種類	急傾斜地の崩壊	箇所番号	205-II-1022
	土砂災害防止法施行令第3条の基準に該当する区域			告示番号		箇所名	膝附A
	それ以外の区域			告示年月日		所在地	栃木県鹿沼市上日向

土砂災害警戒区域等の指定の公示に係る図書(その2-3)



図中の数字は横断測線番号を示す

様式-2-3(急)  
土砂災害特別警戒区域の区域区分図  
(急傾斜地の崩壊に伴う土石等の堆積により  
建築物の地上部に作用すると想定される力)

土砂災害防止法施行令第二条の基準に該当する区域	
土砂災害防止法施行令第三条の基準に該当する区域	
それ以外の区域	

N	
縮尺	1:1,000

自然現象の種類	急傾斜地の崩壊	箇所番号	205-II-1022
告示番号		箇所名	膝附A
告示年月日		所在地	栃木県鹿沼市上日向



## 土砂災害警戒区域等の指定の公示に係る図書(その3)

横断測線の区間	土石等の移動により建築物の地上部に作用すると想定される力				土石等の堆積により建築物の地上部に作用すると想定される力				横断測線の区間	土石等の移動により建築物の地上部に作用すると想定される力				土石等の堆積により建築物の地上部に作用すると想定される力			
	土石等の(移動)高さが1m以下の場合、土石等の移動による力が100kN/m <sup>2</sup> を超える区域		それ以外の区域		土石等の堆積の高さが3mを超える区域		それ以外の区域			土石等の(移動)高さが1m以下の場合、土石等の移動による力が100kN/m <sup>2</sup> を超える区域		それ以外の区域		土石等の堆積の高さが3mを超える区域		それ以外の区域	
	力の大きさのうち最大のもの (kN/m <sup>2</sup> )	土石等の高さ (m)	力の大きさのうち最大のもの (kN/m <sup>2</sup> )	土石等の高さ (m)	力の大きさのうち最大のもの (kN/m <sup>2</sup> )	土石等の高さ (m)	力の大きさのうち最大のもの (kN/m <sup>2</sup> )	土石等の高さ (m)		力の大きさのうち最大のもの (kN/m <sup>2</sup> )	土石等の高さ (m)	力の大きさのうち最大のもの (kN/m <sup>2</sup> )	土石等の高さ (m)	力の大きさのうち最大のもの (kN/m <sup>2</sup> )	土石等の高さ (m)	力の大きさのうち最大のもの (kN/m <sup>2</sup> )	土石等の高さ (m)
1 ~ 2	158.02	1.00	100.00	1.00	19.01	3.55	16.05	3.00	~								
2 ~ 3	164.33	1.00	100.00	1.00	21.45	4.01	16.05	3.00	~								
3 ~ 4	164.33	1.00	100.00	1.00	24.88	4.65	16.05	3.00	~								
4 ~ 5	165.66	1.00	100.00	1.00	24.88	4.65	16.05	3.00	~								
5 ~ 6	165.66	1.00	100.00	1.00	24.73	4.62	16.05	3.00	~								
6 ~ 7	163.04	1.00	100.00	1.00	25.88	4.84	16.05	3.00	~								
7 ~ 8	155.96	1.00	100.00	1.00	26.75	5.00	16.05	3.00	~								
8 ~ 9	150.97	1.00	100.00	1.00	26.75	5.00	16.05	3.00	~								
9 ~ 10	163.56	1.00	100.00	1.00	26.42	4.94	16.05	3.00	~								
10 ~ 11	163.56	1.00	100.00	1.00	25.29	4.73	16.05	3.00	~								
11 ~ 12	159.08	1.00	100.00	1.00	25.98	4.86	16.05	3.00	~								
12 ~ 13	158.32	1.00	100.00	1.00	25.98	4.86	16.05	3.00	~								
13 ~ 14	159.10	1.00	100.00	1.00	25.39	4.74	16.05	3.00	~								
14 ~ 15	163.20	1.00	100.00	1.00	25.11	4.69	16.05	3.00	~								
15 ~ 16	164.01	1.00	100.00	1.00	21.80	4.07	16.05	3.00	~								
16 ~ 17	164.01	1.00	100.00	1.00	20.64	3.86	16.05	3.00	~								
~									~								
~									~								
~									~								
~									~								
~									~								
~									~								
~									~								
~									~								
~									~								
~									~								
~									~								

様式-3(急) 建築物の構造の規制に必要な衝撃に関する事項	自然現象の種類	急傾斜地の崩壊	箇所番号	205-II-1022
	告示番号		箇所名	膝附A
	告示年月日		所在地	栃木県鹿沼市上日向