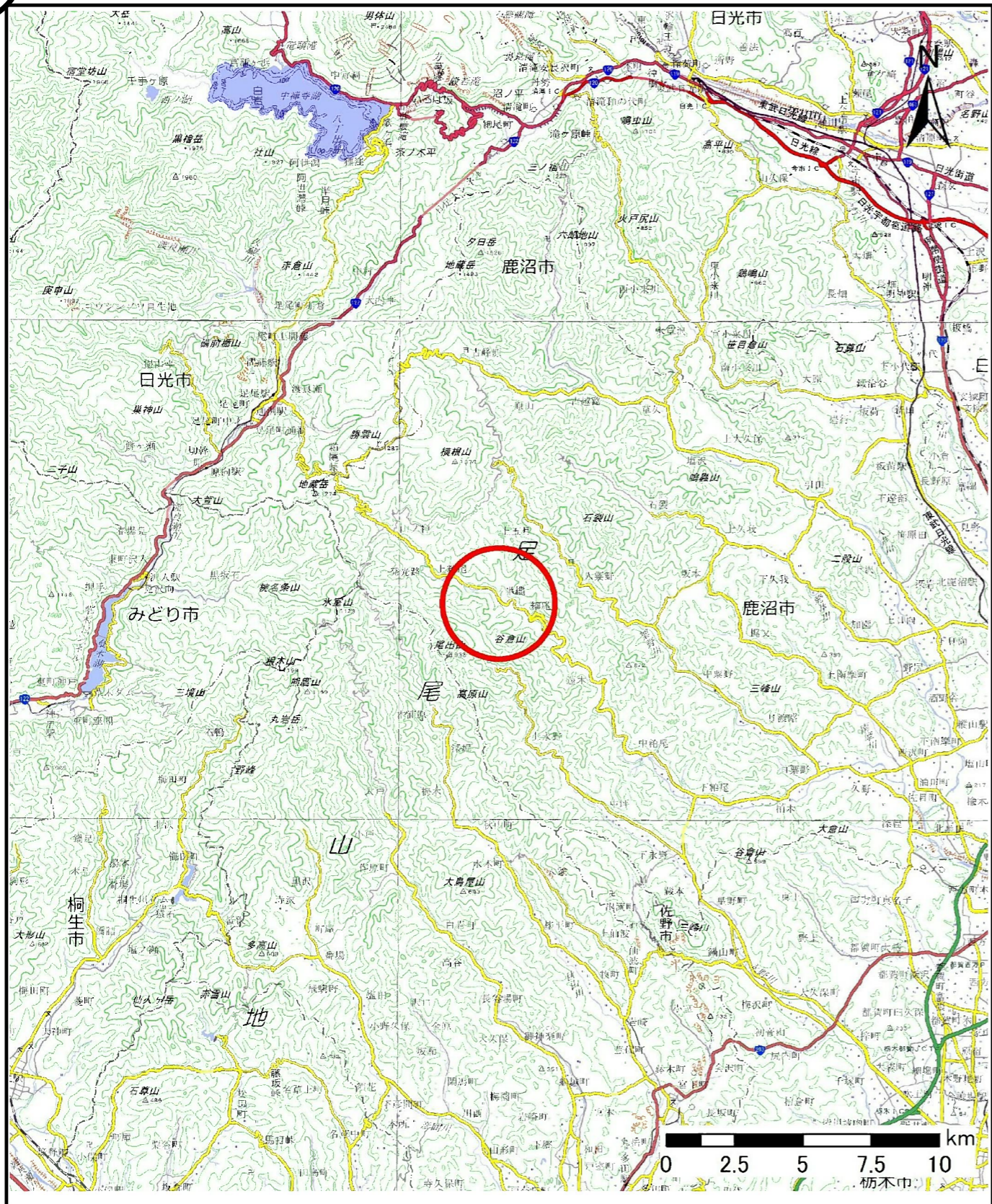
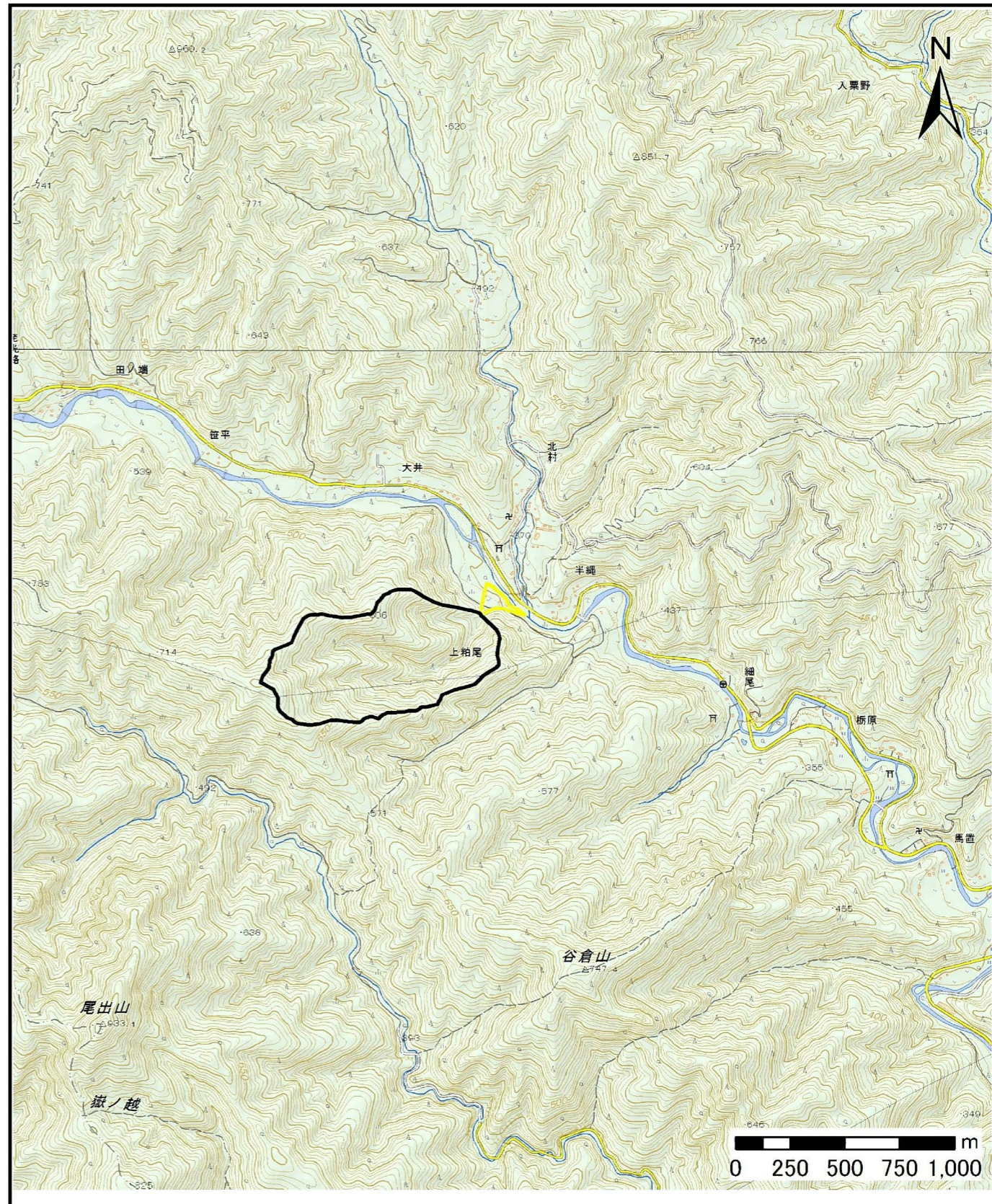


土砂災害警戒区域等の指定の公示に係る図書（その1）



(1/200,000)



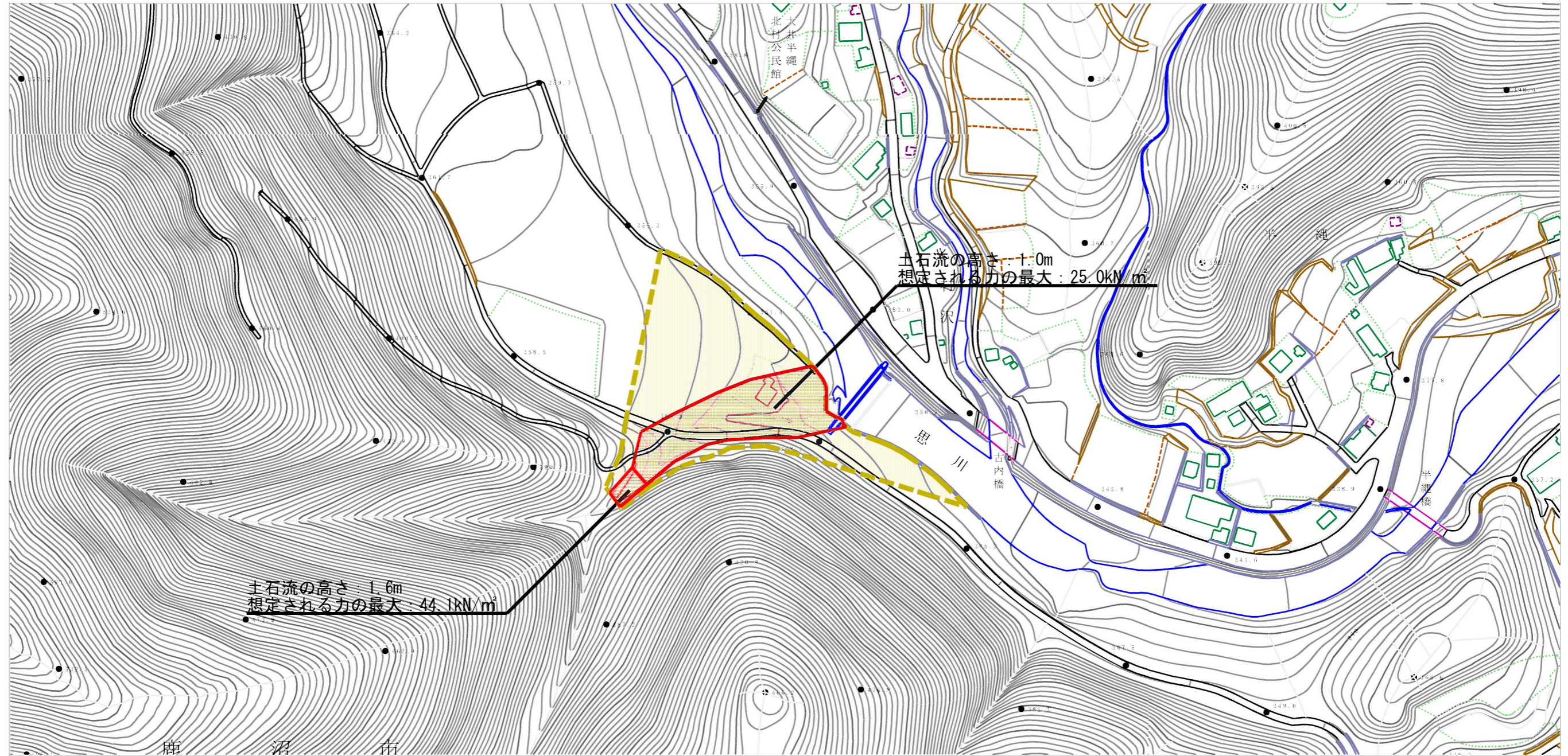
(1/25,000)

様式-1 (土)
土砂災害警戒区域・土砂災害特別警戒区域 位置図

自然現象の種類	土石流
溪流番号	Ⅱ B 2007
溪流名	半縄一号沢
所在地	栃木県鹿沼市上粕尾

「この地図は、国土地理院長の承認を得て、同院発行の電子地形図25000及び電子地形図20万を複製したものである。（承認番号 令元情復、 第317号）」

土砂災害警戒区域等の指定の公示に係る図書（その2）



様式-2（土）

土砂災害警戒区域・土砂災害特別警戒区域
区域図

土砂災害防止法施行令第二条の基準に該当する区域



自然現象
の種類

土石流

溪流番号

II B 2007

土石流の高さが1mを超える場合、土石等の
移動による力が50kN/m²を超える区域

縮尺
1:2,500

告示番号

溪流名 半縄一号沢

土石流の高さが1mを超える場合、土石等の
移動による力が50kN/m²以下の区域

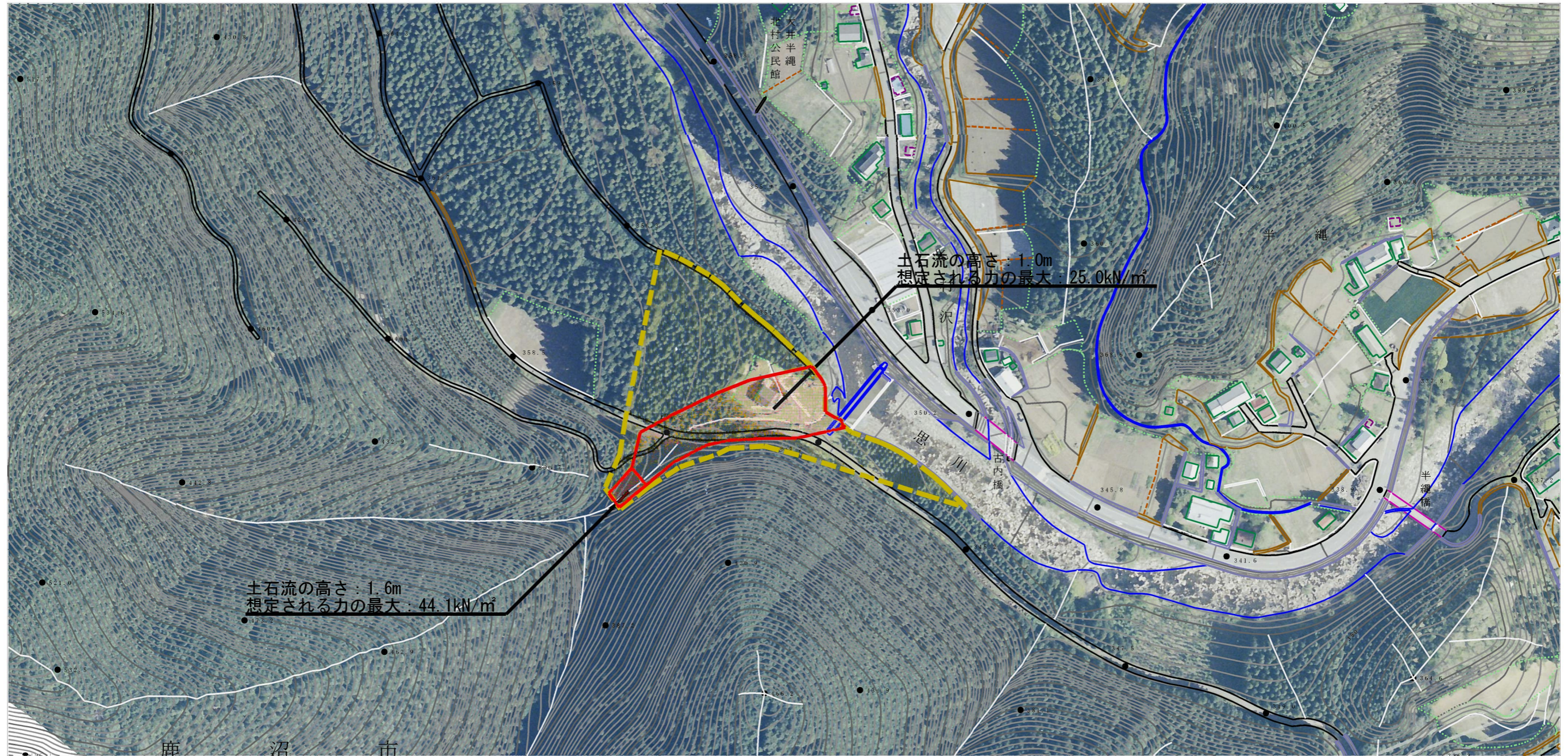
告示年月日

所在地 栃木県鹿沼市上粕尾

それ以外の区域



参考資料 (その3)



参考資料	土砂災害防止法施行令第二条の基準に該当する区域		N 縮尺 1:2,500	自然現象の種類	土石流	溪流番号	II B 2007
	土砂災害防止法施行令第三条の基準に該当する区域			告示番号		溪流名	半繩一号沢
	それ以外の区域			告示年月日		所在地	栃木県鹿沼市上粕尾