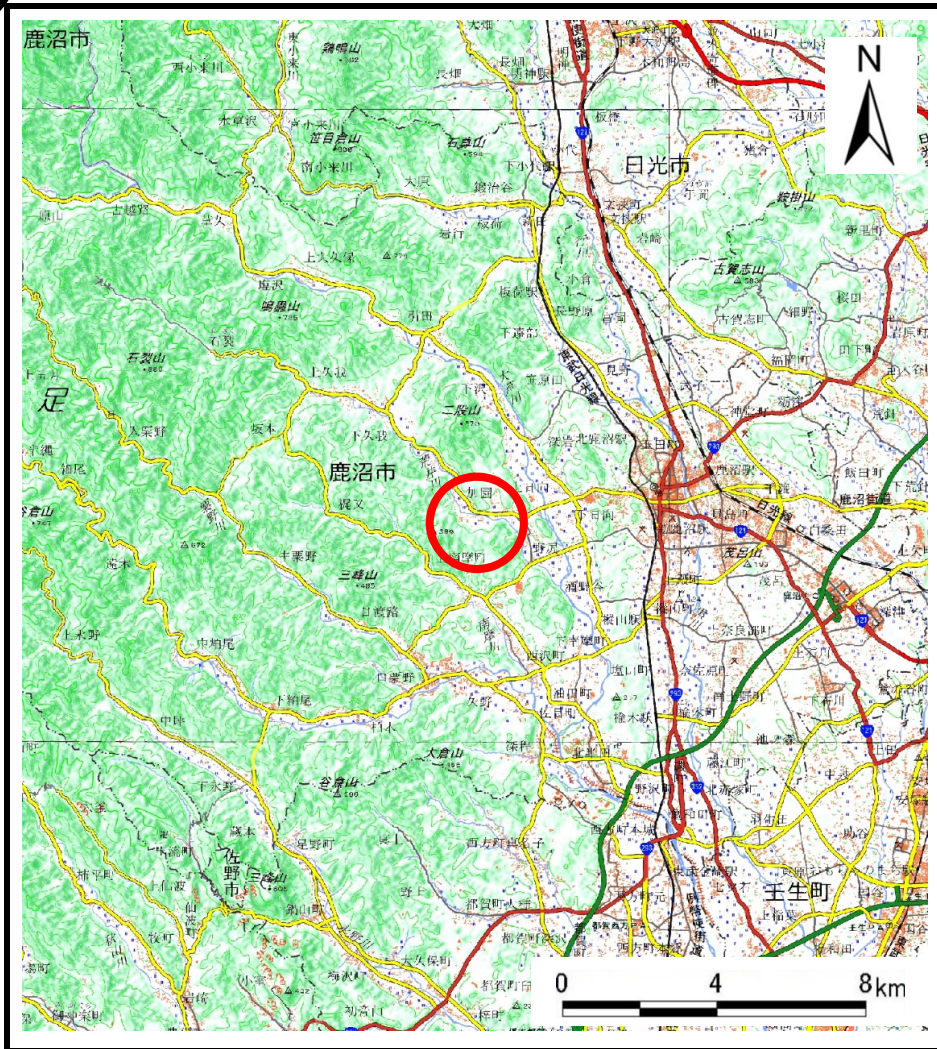
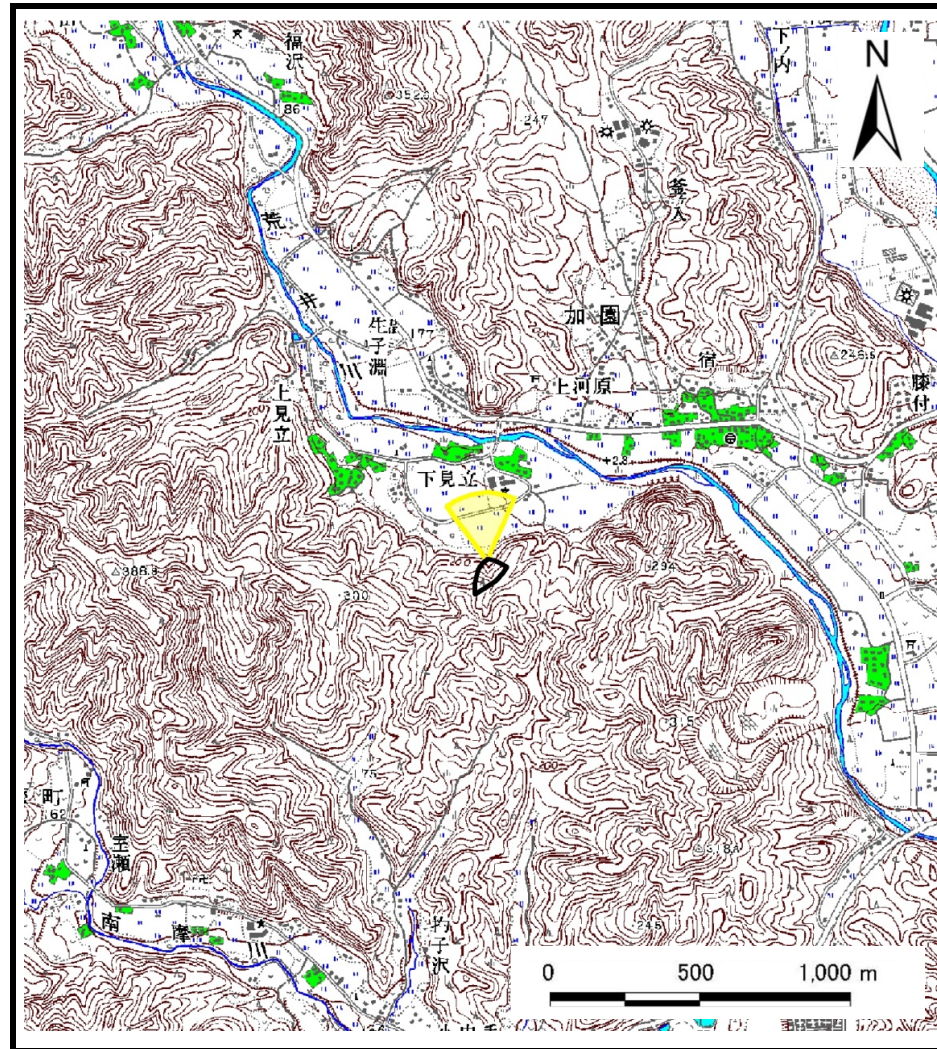


## 土砂災害警戒区域等の指定の公示に係る図書(その1)



(1/200,000)



(1/25,000)

様式-1(土)

土砂災害警戒区域・特別警戒区域

位置図

自然現象の種類

土石流

箇所番号

I B1002

箇所名

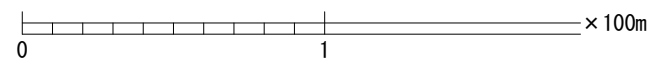
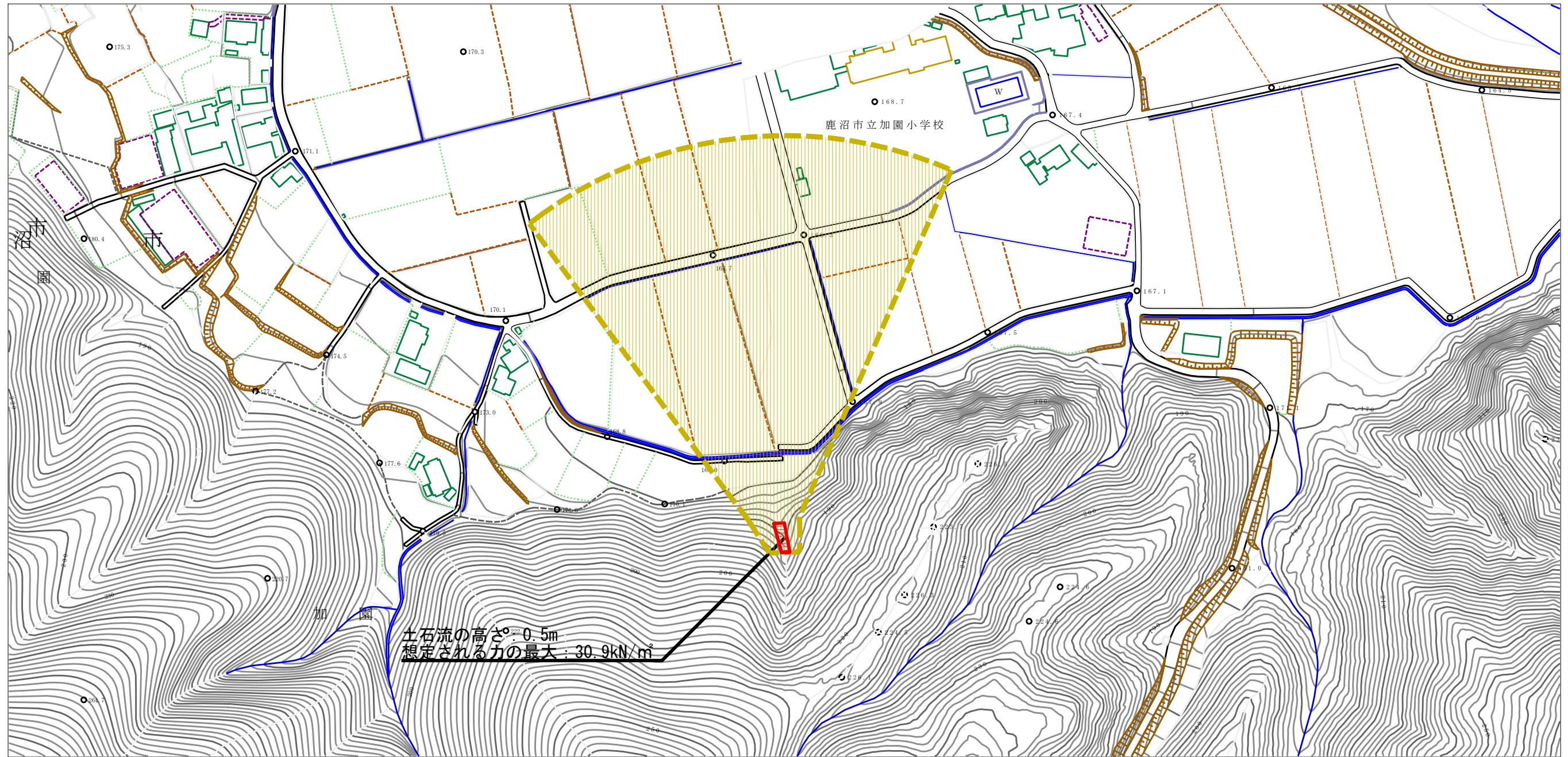
下山下一号沢

所在地

栃木県鹿沼市加園字下山下



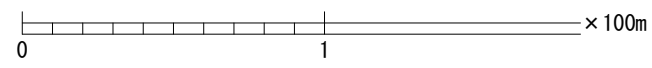
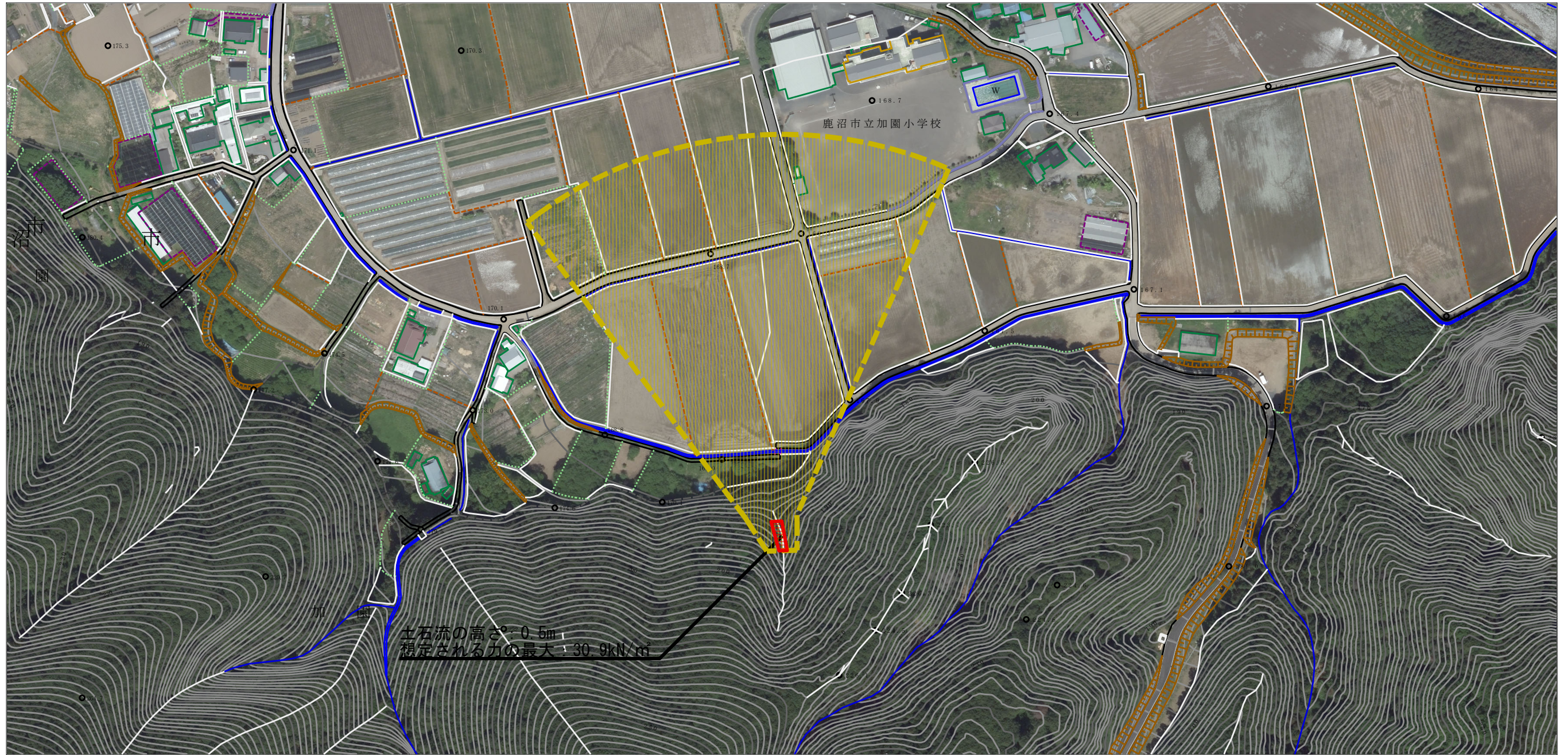
# 土砂災害警戒区域等の指定の公示に係る図書（その2）



|  |                         |  |                    |         |     |      |              |
|--|-------------------------|--|--------------------|---------|-----|------|--------------|
| 様式-2 (土)<br>土砂災害警戒区域・土砂災害特別警戒区域<br>区域図 | 土砂災害防止法施行令第二条の基準に該当する区域 |  | N<br>縮尺<br>1:2,500 | 自然現象の種類 | 土石流 | 溪流番号 | I B1002      |
|  | 土砂災害防止法施行令第三条の基準に該当する区域 |  |                    | 告示番号    |     | 溪流名  | 下山一ノ沢        |
|  | それ以外の区域                 |  |                    | 告示年月日   |     | 所在地  | 栃木県鹿沼市加園字下山下 |



参考資料 (その3)



参考資料

土石災害防止法施行令第二条の基準に該当する区域



自然現象の種類

土石流

溪流番号

I B1002

土石流の高さが1mを超える場合、土石等の移動による力が50kN/m<sup>2</sup>を超える区域



告示番号

告示年月日

所在地

溪流名

下山下一号沢

土石流の高さが1mを超える場合、土石等の移動による力が50kN/m<sup>2</sup>以下の区域



縮尺

1:2,500

所在地

所在地

栃木県鹿沼市加園字下山下

それ以外の区域





