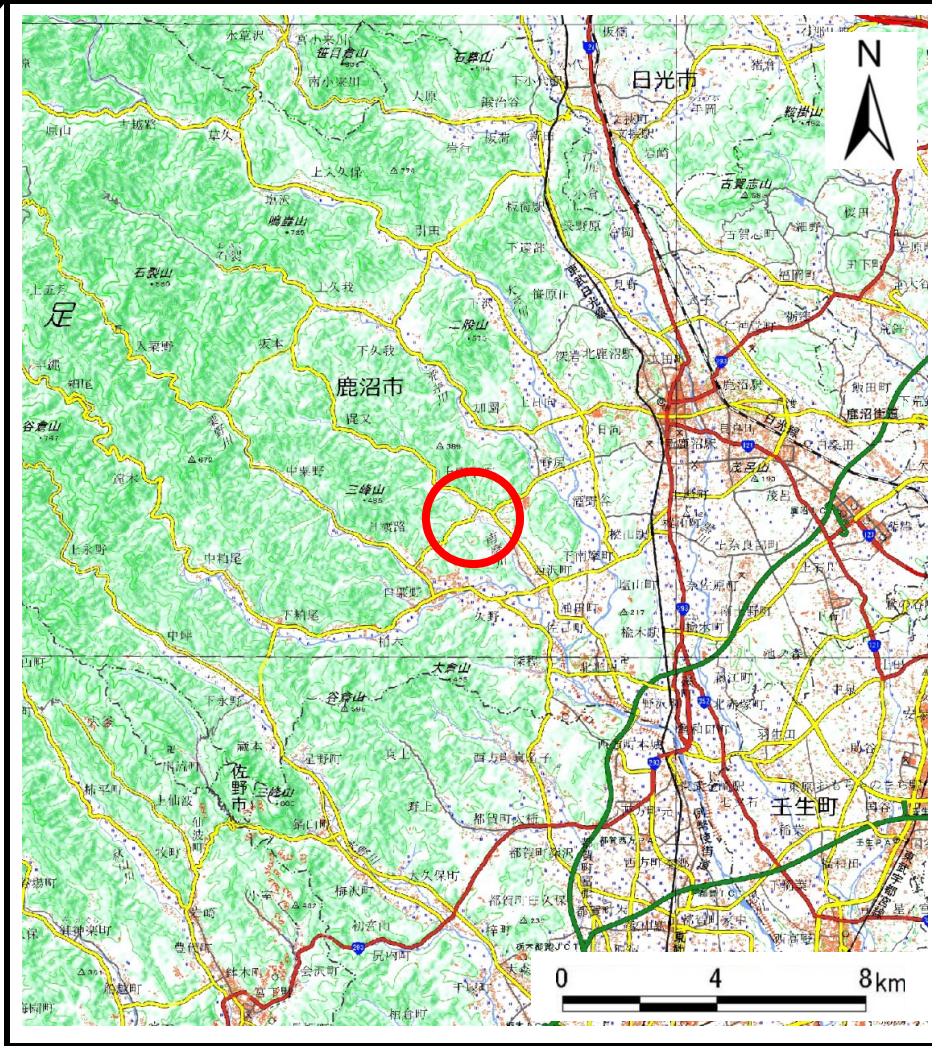
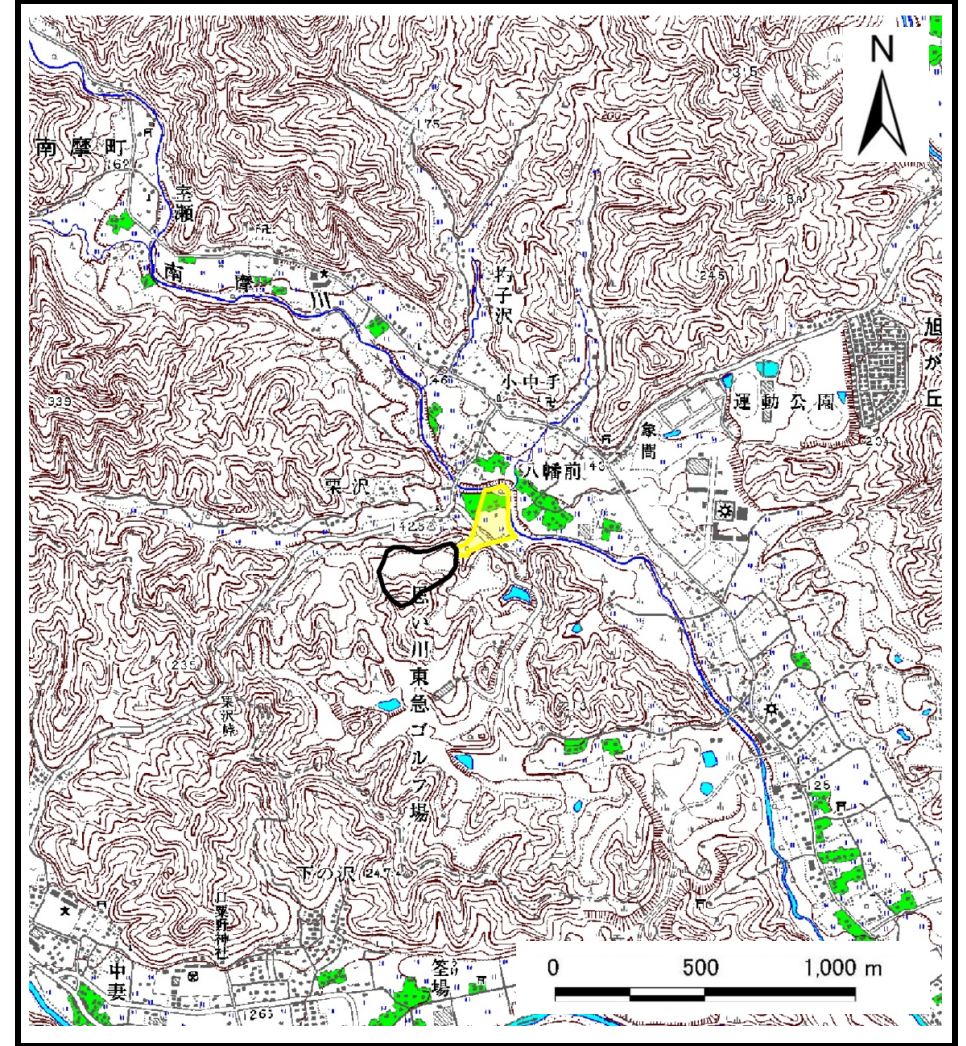


土砂災害警戒区域等の指定の公示に係る図書(その1)



(1/200,000)



(1/25,000)

様式-1(土)

土砂災害警戒区域・特別警戒区域

位置図

自然現象の種類

土石流

箇所番号

ⅡB1004

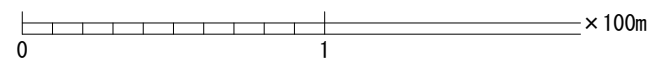
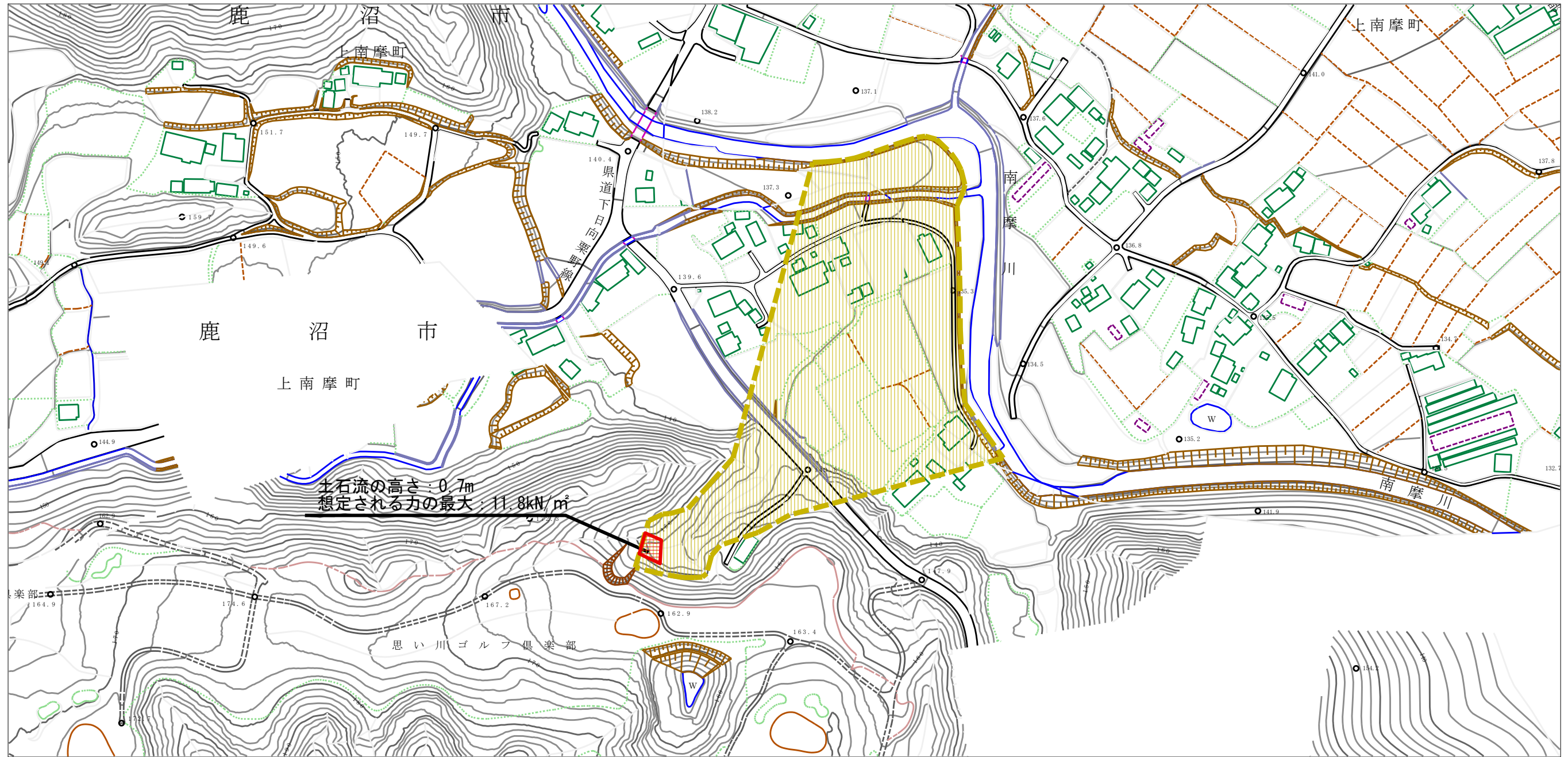
箇所名

坂下一号沢

所在地

栃木県鹿沼市上南摩町字坂下

土砂災害警戒区域等の指定の公示に係る図書（その2）



様式-2 (土)

土砂災害警戒区域・土砂災害特別警戒区域
区域図

土砂災害防止法施行令第二条の基準に該当する区域

土石流の高さが1mを超える場合、土石等の移動による力が50kN/m²を超える区域

土石流の高さが1mを超える場合、土石等の移動による力が50kN/m²以下の区域

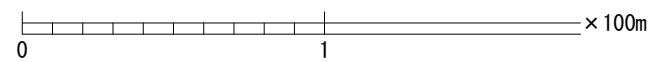
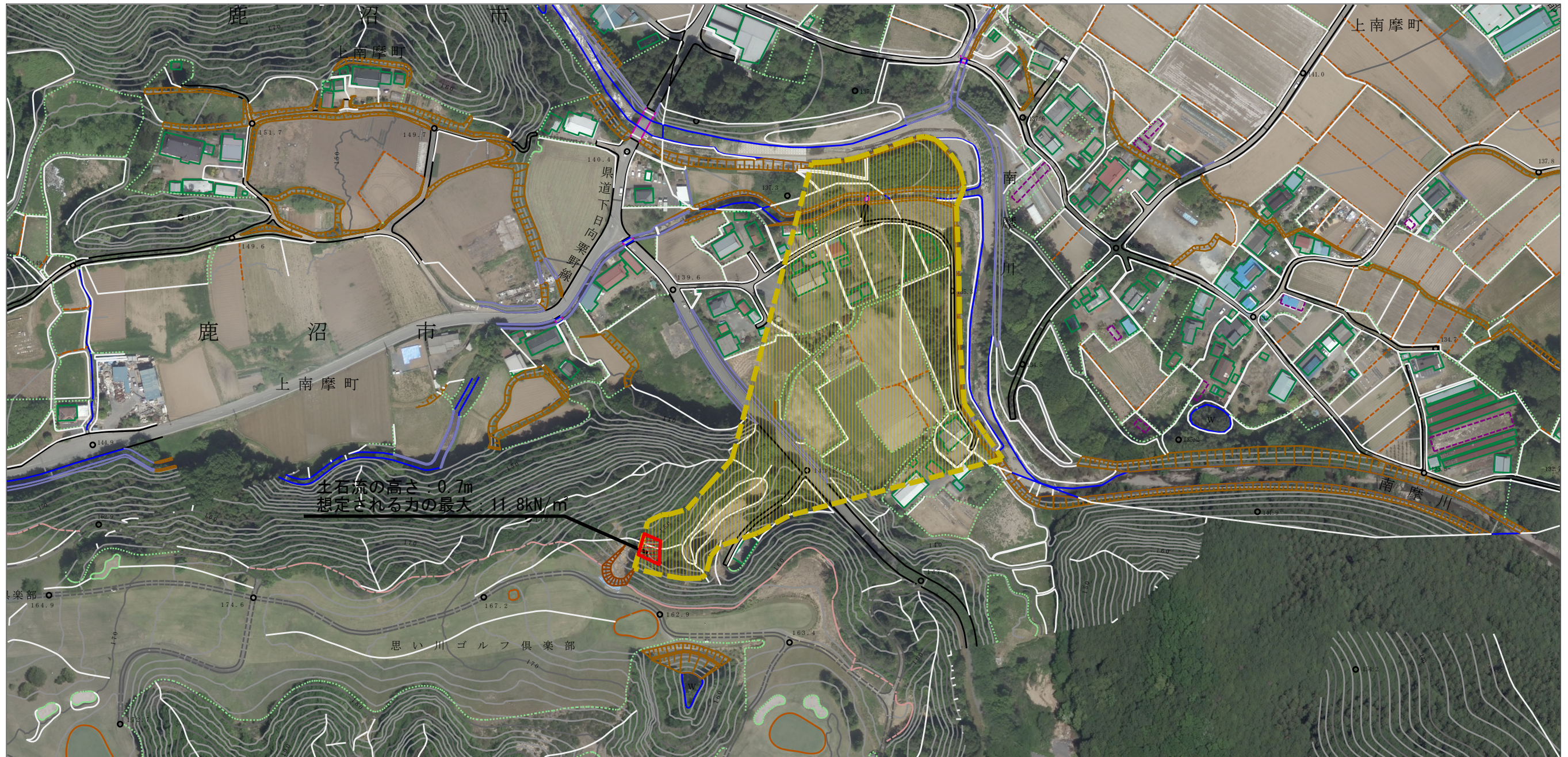
それ以外の区域



縮尺
1:2,500

自然現象の種類	土石流	溪流番号	II B1004
告示番号		溪流名	坂下一号沢
告示年月日		所在地	栃木県鹿沼市上南摩町字坂下

参考資料 (その3)



参考資料

土砂災害防止法施行令第二条の基準に該当する区域



自然現象の種類

土石流

溪流番号

II B1004

土石流の高さが1mを超える場合、土石等の移動による力が50kN/m²を超える区域



告示番号

溪流名

坂下一号沢

土石流の高さが1mを超える場合、土石等の移動による力が50kN/m²以下の区域



告示年月日

所在地

栃木県鹿沼市上南摩町字坂下

それ以外の区域



縮尺
1:2,500

