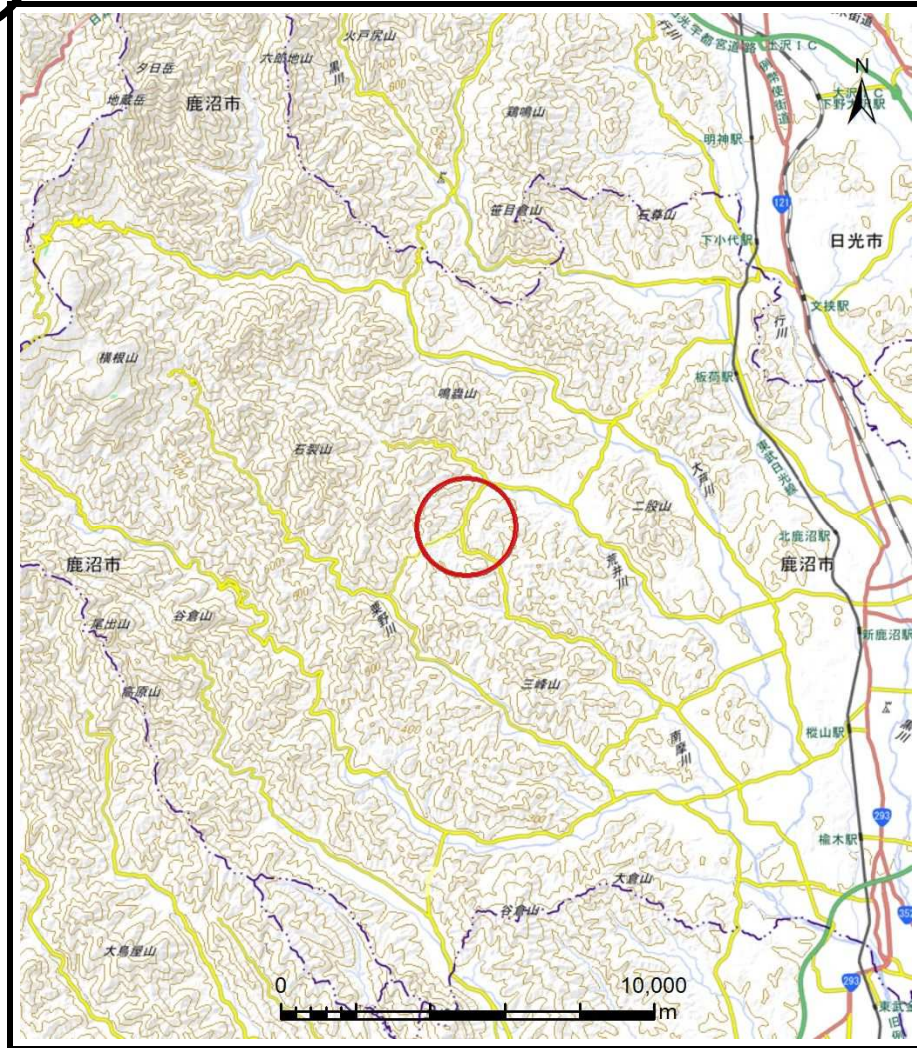
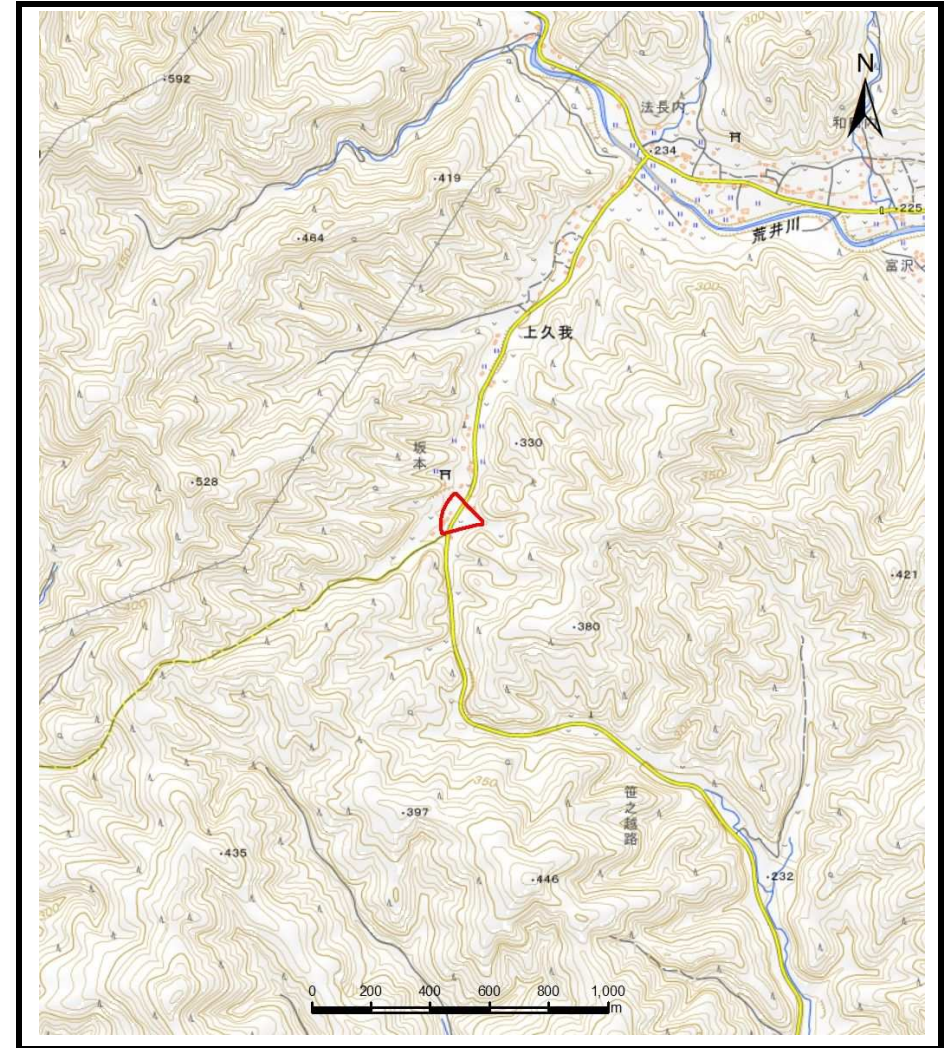


土砂災害警戒区域等の指定の公示に係る図書（その1）



(1/200,000)



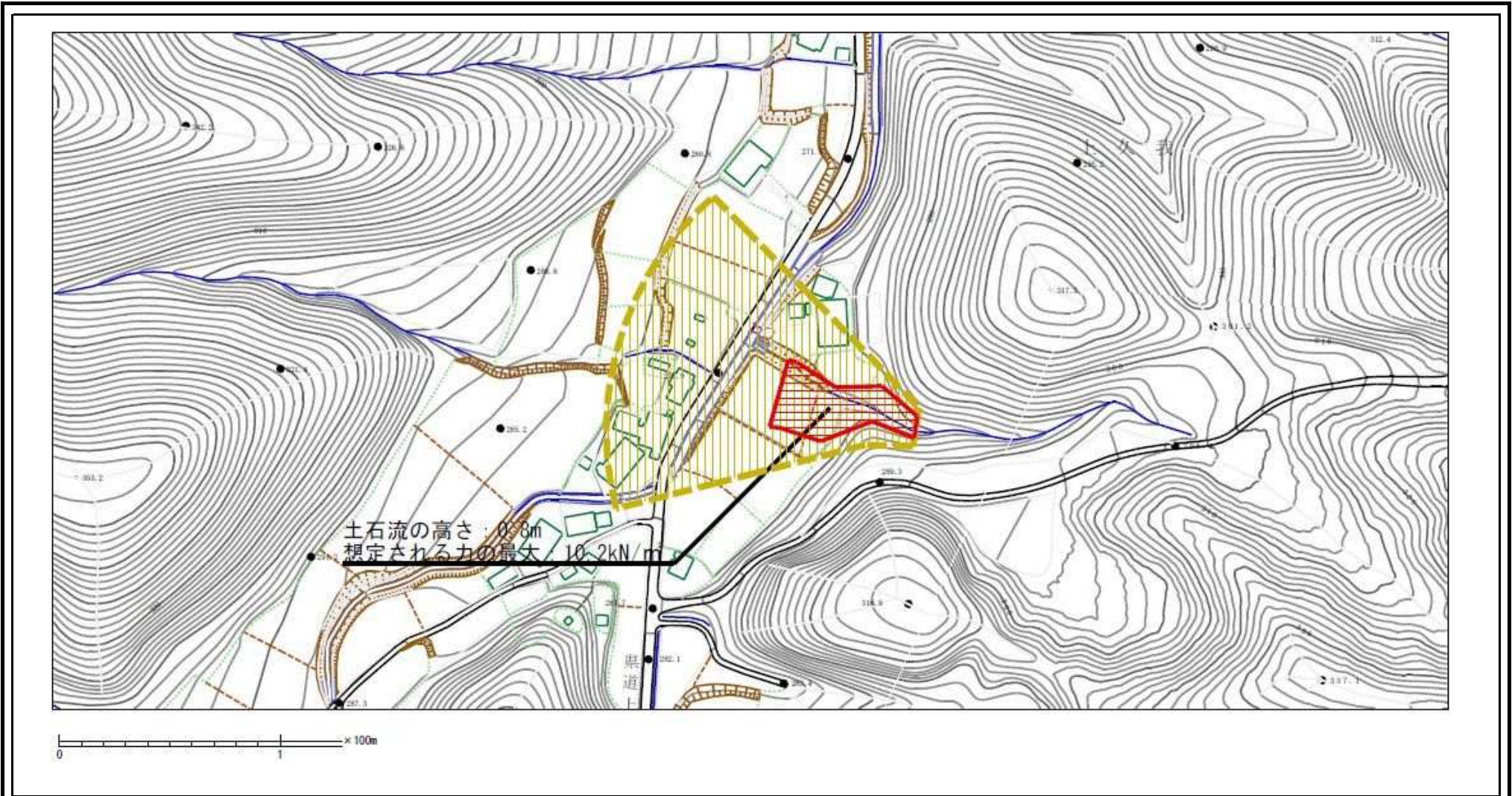
(1/25,000)

様式-1 (土)
土砂災害警戒区域・土砂災害特別警戒区域 位置図

自然現象の種類	土石流
溪流番号	Ⅱ B1010
溪流名	坂本三号沢
所在地	鹿沼市上久我坂本

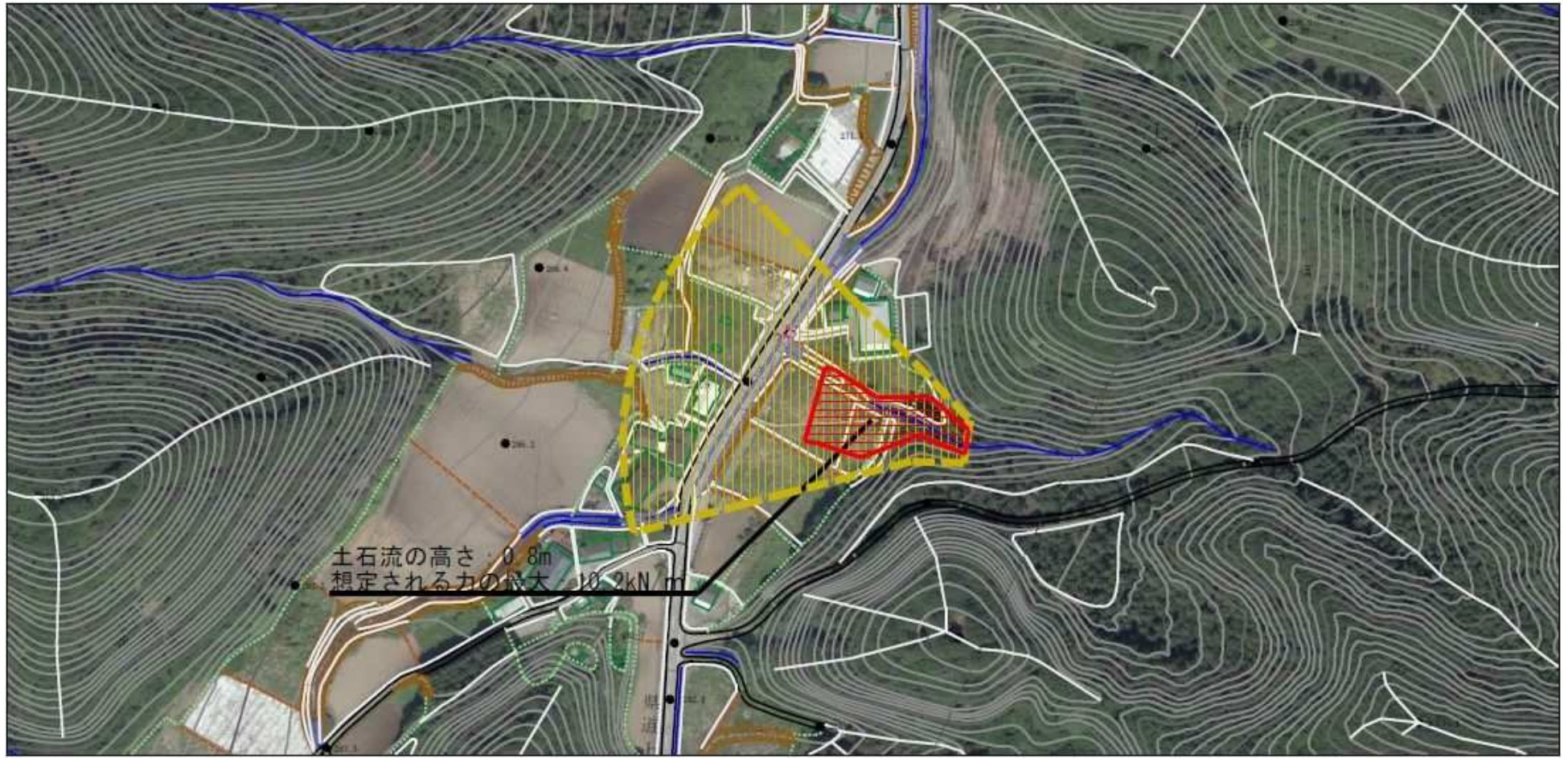
「測量法に基づく国土地理院長承認（複製）R 2JHf 354 本製品を複製する場合には、国土地理院の長の承認を得なければならない。」

土砂災害警戒区域等の指定の公示に係る図書(その2)






様式-2(土) 土砂災害警戒区域・土砂災害特別警戒区域 区域図	土砂災害防止法施行令第二条の基準に該当する区域			N 縮尺 1:2,500	自然現象の種類	土石流	箇所番号	II B 1010
	土砂災害防止法施行令第三条の基準に該当する区域	土石流の高さが1mを超える場合、土石等の移動による力が50kN/m ² を超える区域			告示番号		箇所名	坂本三号沢
		土石流の高さが1mを超える場合、土石等の移動による力が50kN/m ² 以下の区域		告示年月日		所在地	鹿沼市上久我坂本	
	それ以外の区域							

参考資料(その3)



0 100m

参考資料	土砂災害防止法施行令第二条の基準に該当する区域			N 縮尺 1:2,500	自然現象の種類	土石流	箇所番号	II B 1010
	土砂災害防止法施行令第三条の基準に該当する区域	土石流の高さが1mを超える場合、土石等の移動による力が50kN/m ² を超える区域			告示番号		箇所名	坂本三号沢
		土石流の高さが1mを超える場合、土石等の移動による力が50kN/m ² 以下の区域		告示年月日		所在地	鹿沼市上久我坂本	
		それ以外の区域	