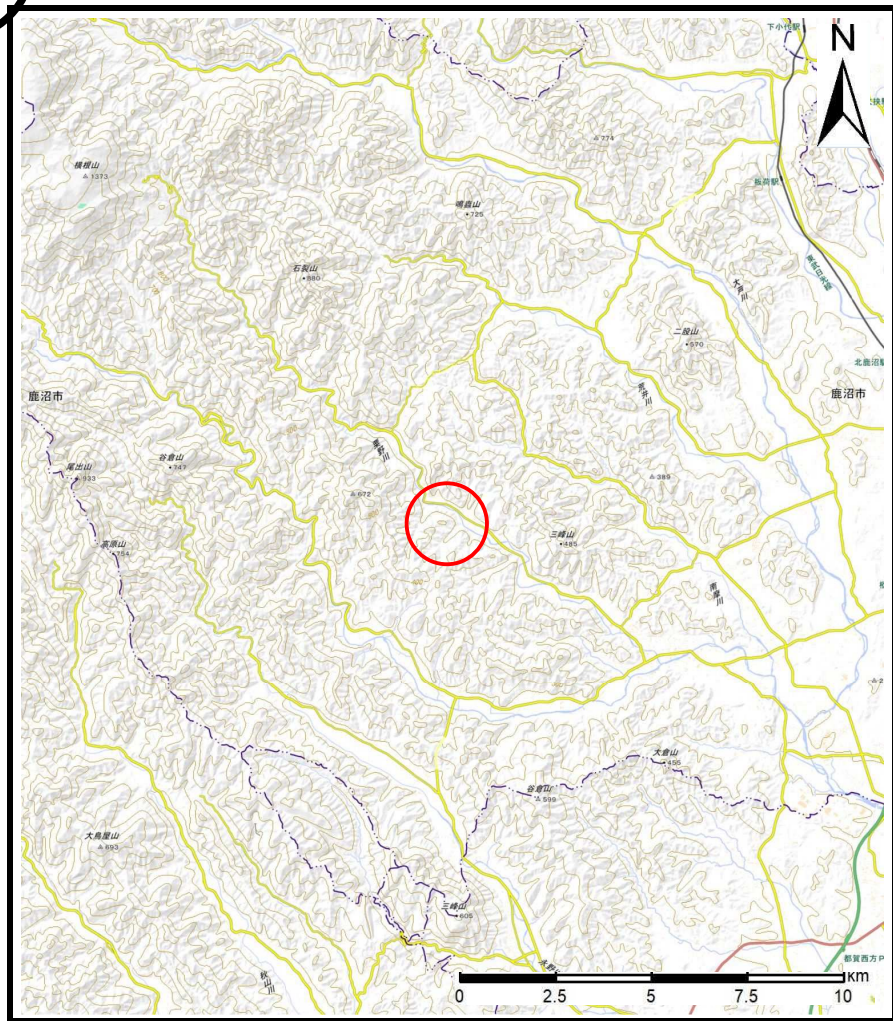
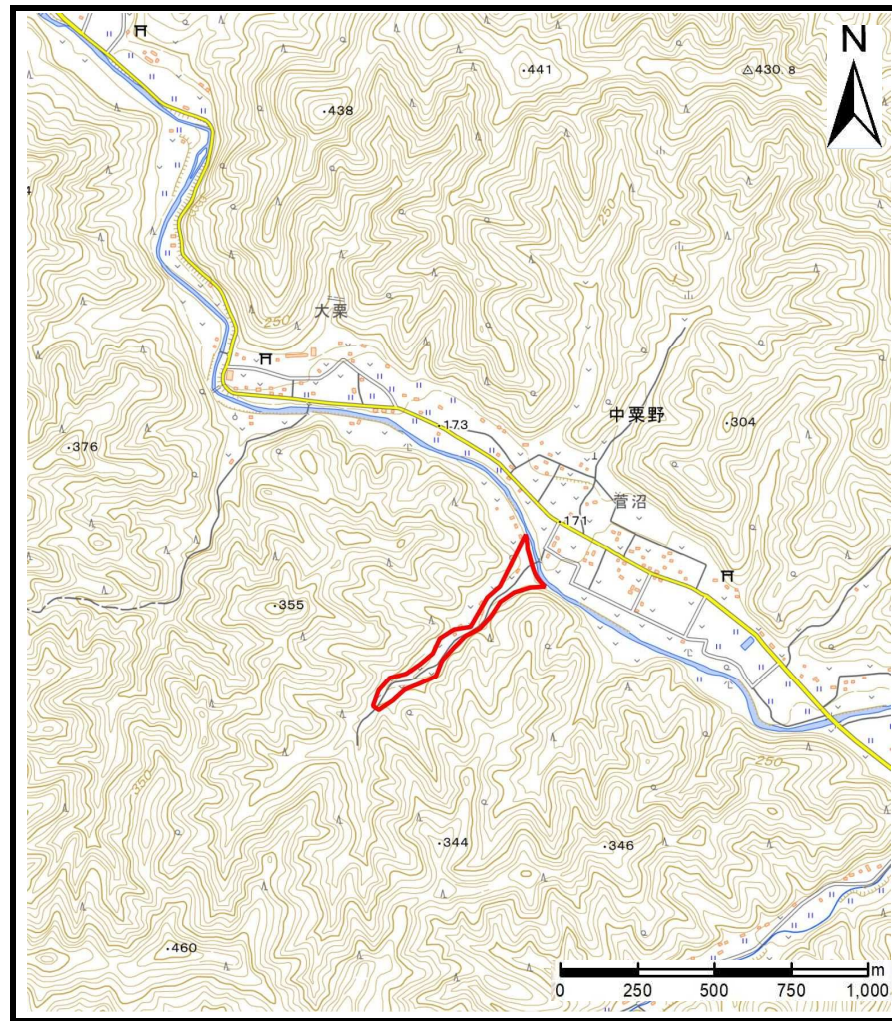


土砂災害警戒区域等の指定の公示に係る図書（その1）



(1/200,000)



(1/25,000)

様式-1 (土)  
土砂災害警戒区域・土砂災害特別警戒区域 位置図

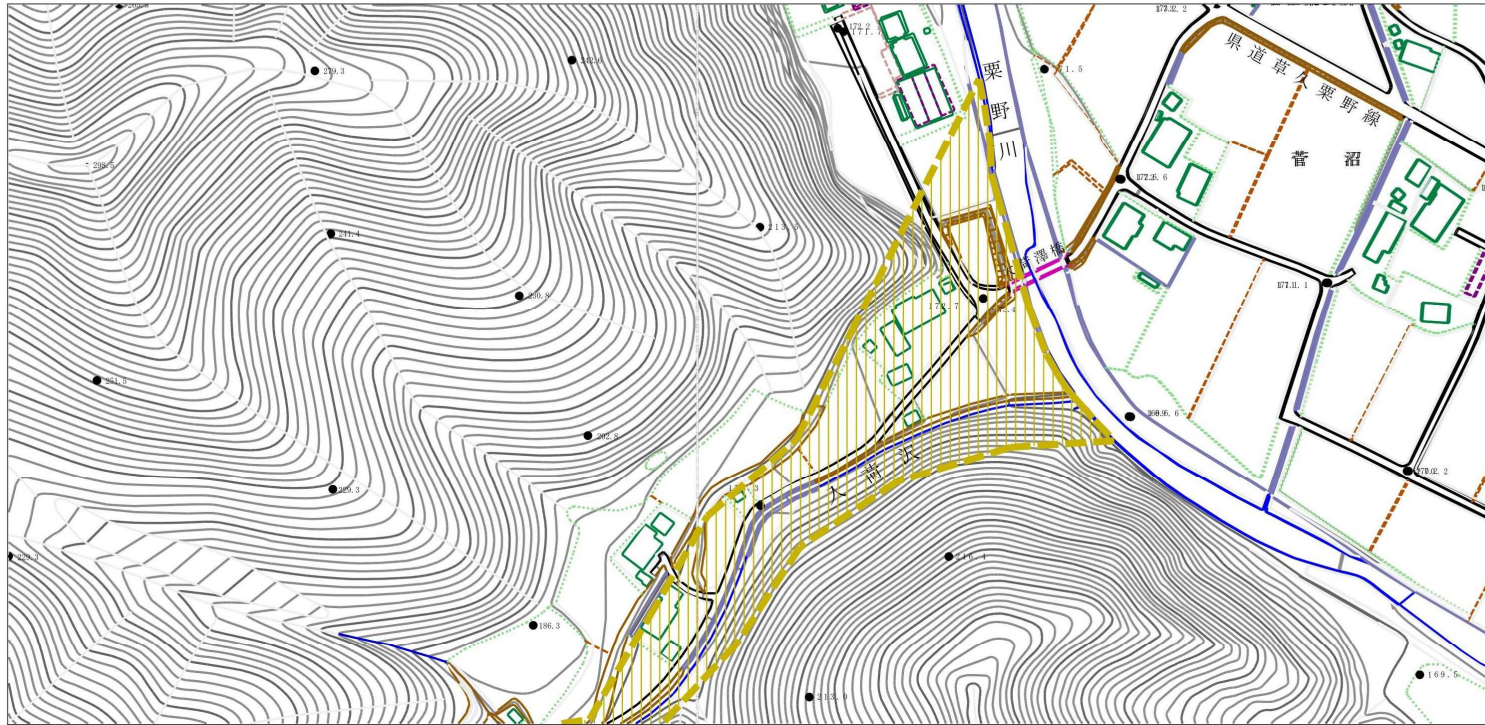
自然現象の種類	土石流
溪流番号	Ⅱ B2019
溪流名	大荷沢
所在地	鹿沼市中栗野大荷沢

# 土砂災害警戒区域等の指定の公示に係る図書(その2)



様式-2(土) 土砂災害警戒区域・土砂災害特別警戒区域 区域図	土砂災害防止法施行令第二条の基準に該当する区域		N  縮尺	自然現象の種類	土石流	溪流番号	II B2019
	土砂災害防止法施行令第三条の基準に該当する区域			告示番号		溪流名	大荷沢
	土砂災害防止法施行令第三条の基準に該当する区域		1:2,500	告示年月日		所在地	鹿沼市中栗野大荷沢
	それ以外の区域						

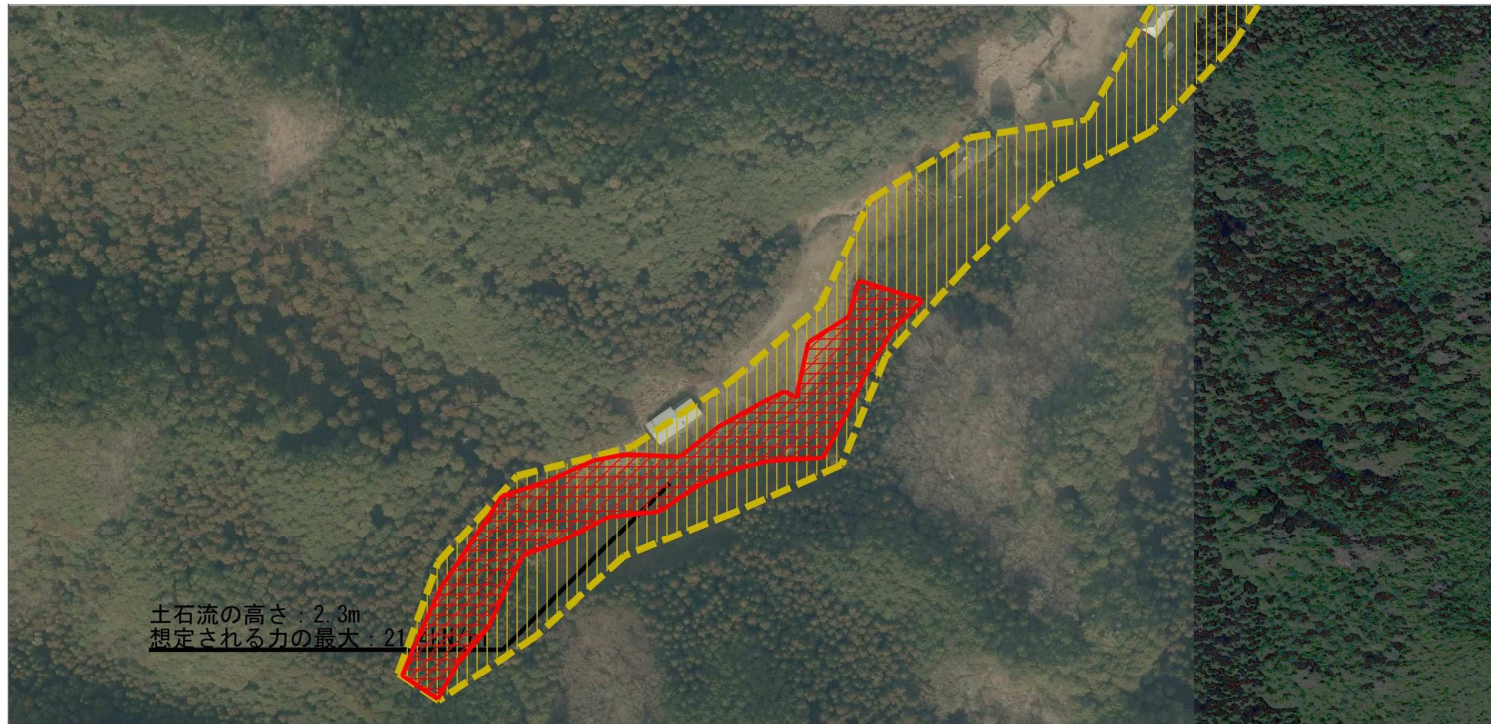
# 土砂災害警戒区域等の指定の公示に係る図書(その2)







0 1 × 100m

様式 - 2 (土) 土砂災害警戒区域・土砂災害特別警戒区域 区域図	土砂災害防止法施行令第二条の基準に該当する区域		N  縮尺	自然現象の種類	土石流	溪流番号	II B2019
	土砂災害防止法施行令第三条の基準に該当する区域			告示番号		溪流名	大荷沢
	土砂流の高さが1mを超える場合、土石等の移動による力が50kN/mを超える区域		1:2,500	告示年月日		所在地	鹿沼市中栗野大荷沢
	土砂流の高さが1mを超える場合、土石等の移動による力が50kN/m以下の区域						
それ以外の区域							

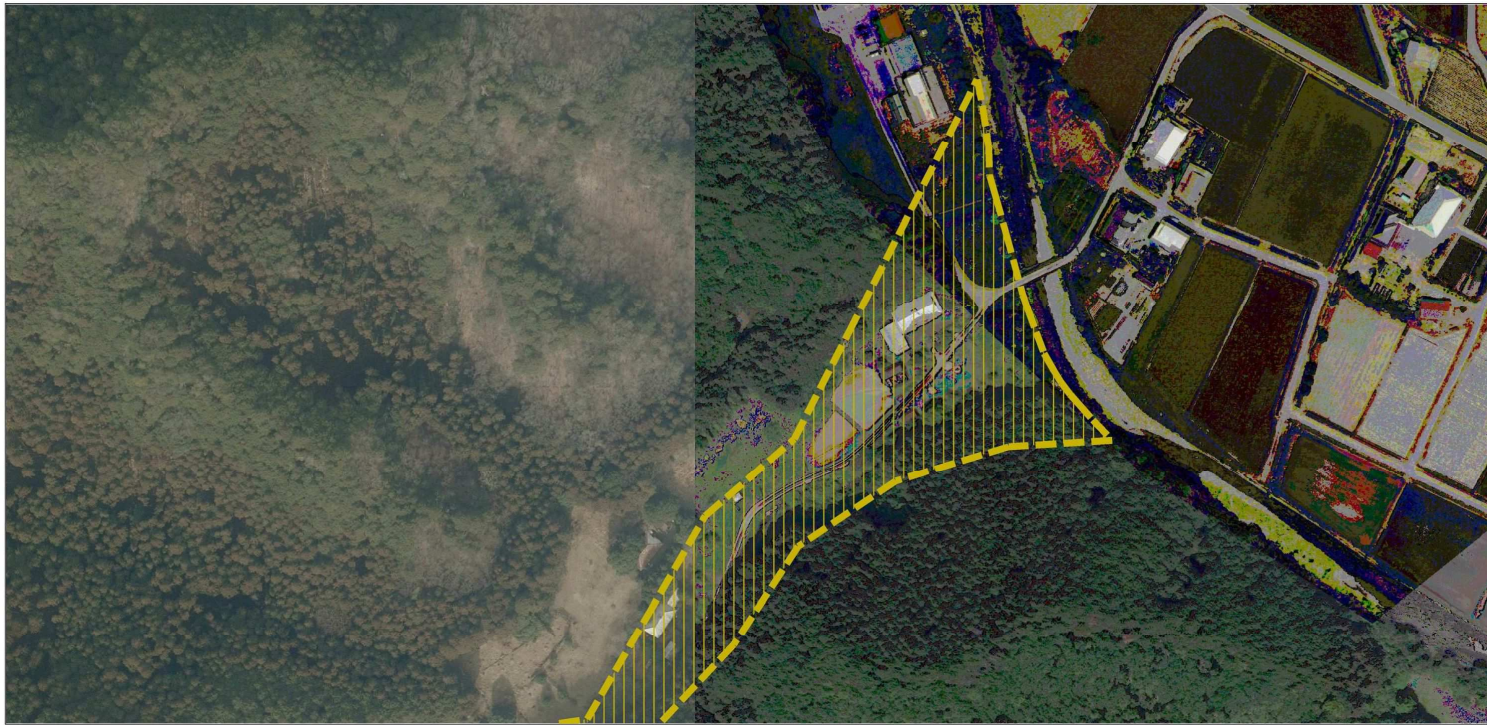
参考資料(その3)




0 ————— ×100m

参考資料	土砂災害防止法施行令第二条の基準に該当する区域		N ↑ 縮尺	自然現象の種類	土石流	溪流番号	II B2019
	土砂災害防止法施行令第三条の基準に該当する区域			告示番号		溪流名	大荷沢
			1:2,500	告示年月日		所在地	鹿沼市中粟野大荷沢
							

参考資料(その3)



0 100m

参考資料	土砂災害防止法施行令第二条の基準に該当する区域		N 縮尺	自然現象の種類	土石流	溪流番号	II B2019	
	土砂災害防止法施行令第三条の基準に該当する区域			告示番号		溪流名	大荷沢	
		土石流の高さが1mを超える場合、土石等の移動による力が50kN/m <sup>2</sup> を超える区域		1:2,500	告示年月日		所在地	鹿沼市中粟野大荷沢
		土石流の高さが1mを超える場合、土石等の移動による力が50kN/m <sup>2</sup> 以下の区域						

