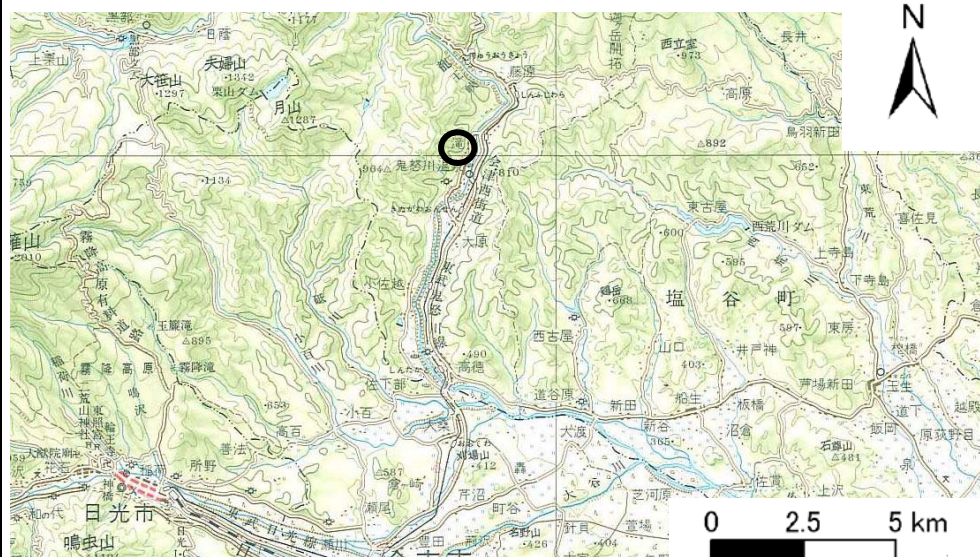
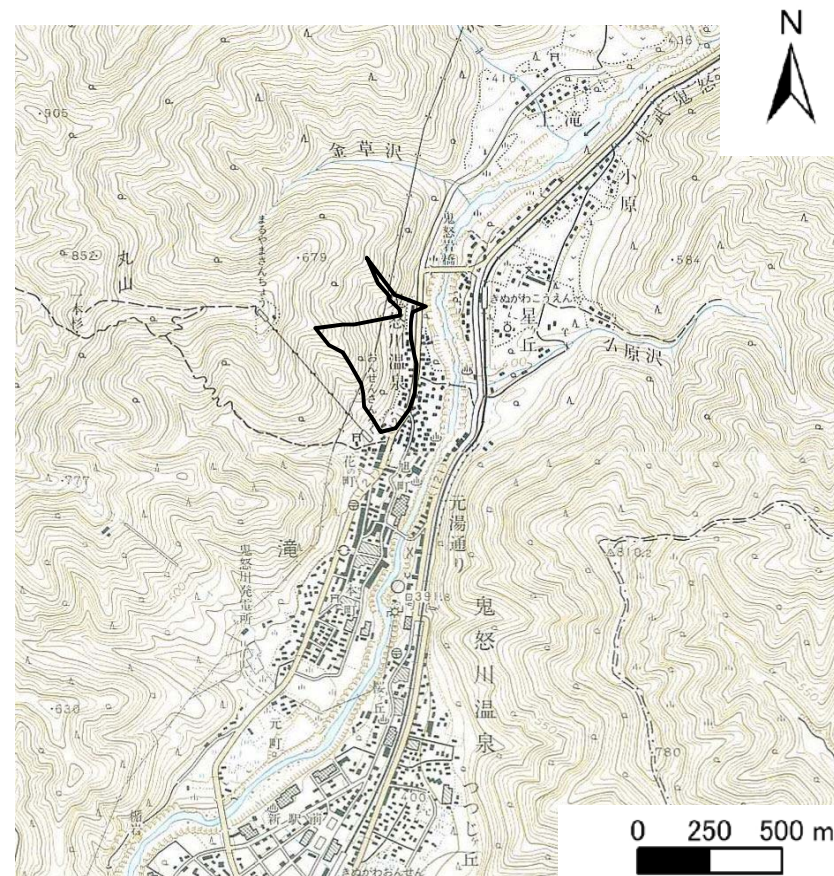


土砂災害警戒区域等の指定の公示に係る図書(その1)



(S=1/200,000)



(S=1/25,000)

様式-1(急)
土砂災害警戒区域・土砂災害特別警戒区域
位置図

自然現象の種類

急傾斜地の崩壊

箇所番号

383-I-020

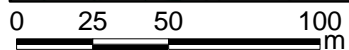
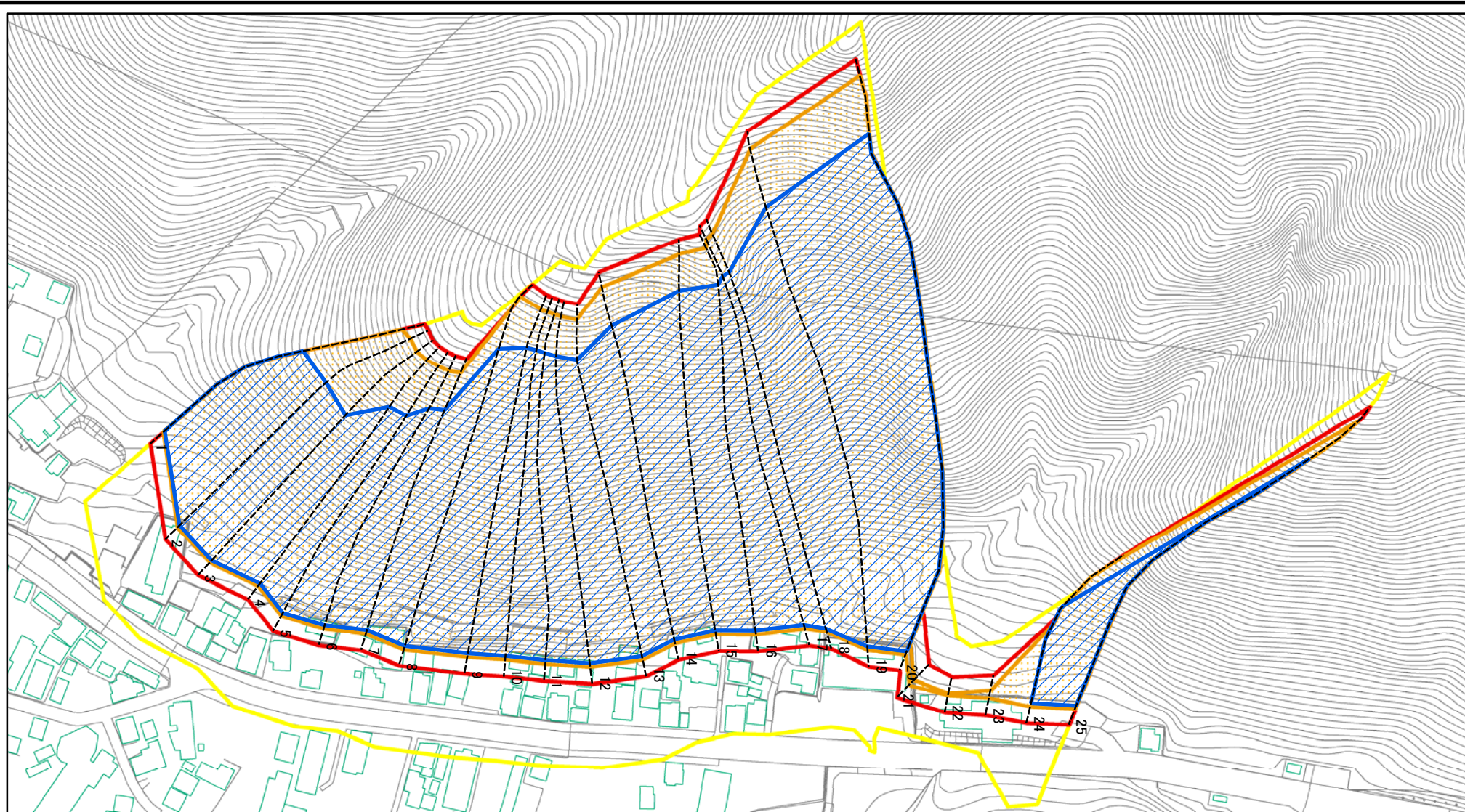
箇所名

滝見通り I-A

所在地

栃木県日光市鬼怒川温泉滝

土砂災害警戒区域等の指定の公示に係る図書(その2)



図中の数字は横断測線番号を示す

様式-2(急)

土砂災害警戒区域・土砂災害特別警戒区域
区域図(その1)

土砂災害防止法施行令第二条の基準に該当する区域
土砂災害防止法
施行令第三条の
基準に該当する
区域
土石等の(移動)高さが1m以下の場合、
土石等の移動による力が100kN/mを超える区域
土石等の堆積の高さが3mを超える区域
それ以外の区域







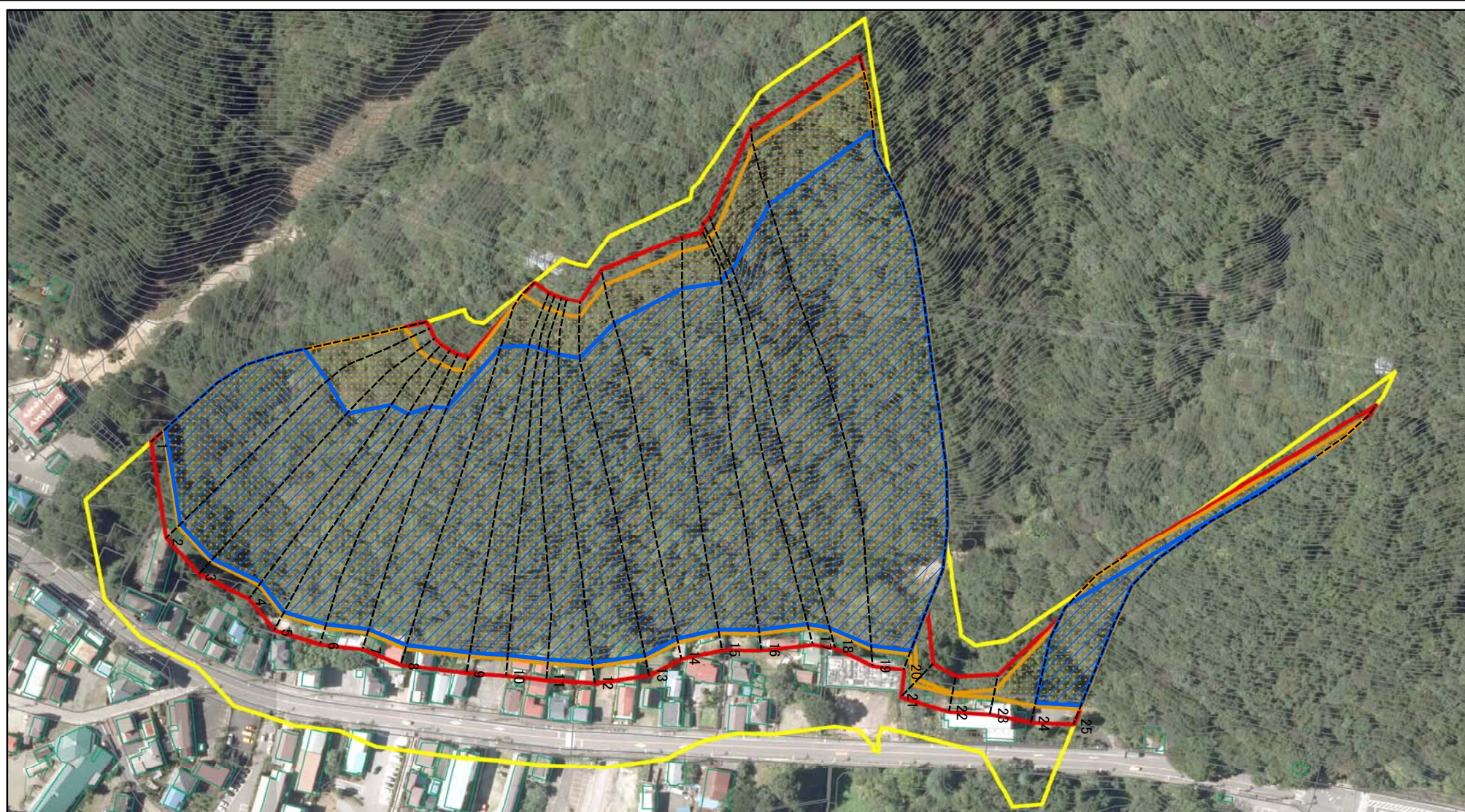
 縮尺
 1:2,500

自然現象
の種類
 告示番号
 告示年月日

急傾斜地の崩壊

箇所番号	383-I-020
箇所名	滝見通り I-A
所在地	栃木県日光市鬼怒川温泉滝

土砂災害警戒区域等の指定の公示に係る図書(その2)



図中の数字は横断測線番号を示す

様式-2(急)

土砂災害警戒区域・土砂災害特別警戒区域
区域図(その1)

土砂災害防止法施行令第二条の基準に該当する区域
土砂災害防止法
施行令第三条の
基準に該当する
区域
土石等の(移動)高さが1m以下の場合、
土石等の移動による力が100kN/mを超える区域
土石等の堆積の高さが3mを超える区域
それ以外の区域

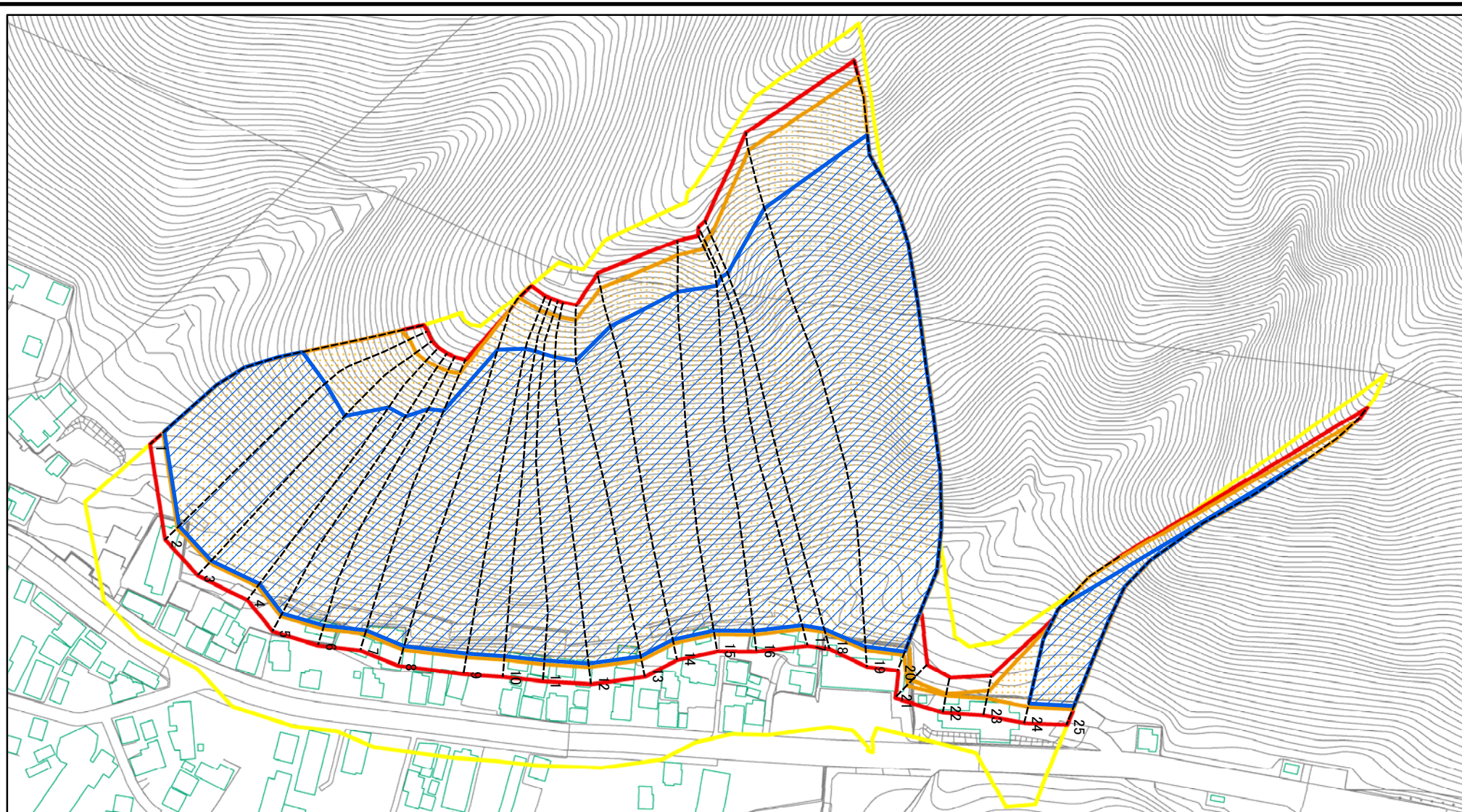
縮尺
1:2,500

告示番号
告示年月日

自然現象
の種類
急傾斜地の崩壊

箇所番号	383-I-020
箇所名	滝見通り I-A
所在地	栃木県日光市鬼怒川温泉滝

土砂災害警戒区域等の指定の公示に係る図書(その2-1)



図中の数字は横断測線番号を示す

様式-2-1(急)

土砂災害警戒区域・土砂災害特別警戒区域
区域図(その2)

土砂災害防止法施行令第二条の基準に該当する区域
土砂災害防止法
施行令第三条の
基準に該当する
区域
土石等の(移動)高さが1m以下の場合、
土石等の移動による力が100kN/mを超える区域
土石等の堆積の高さが3mを超える区域
それ以外の区域

+

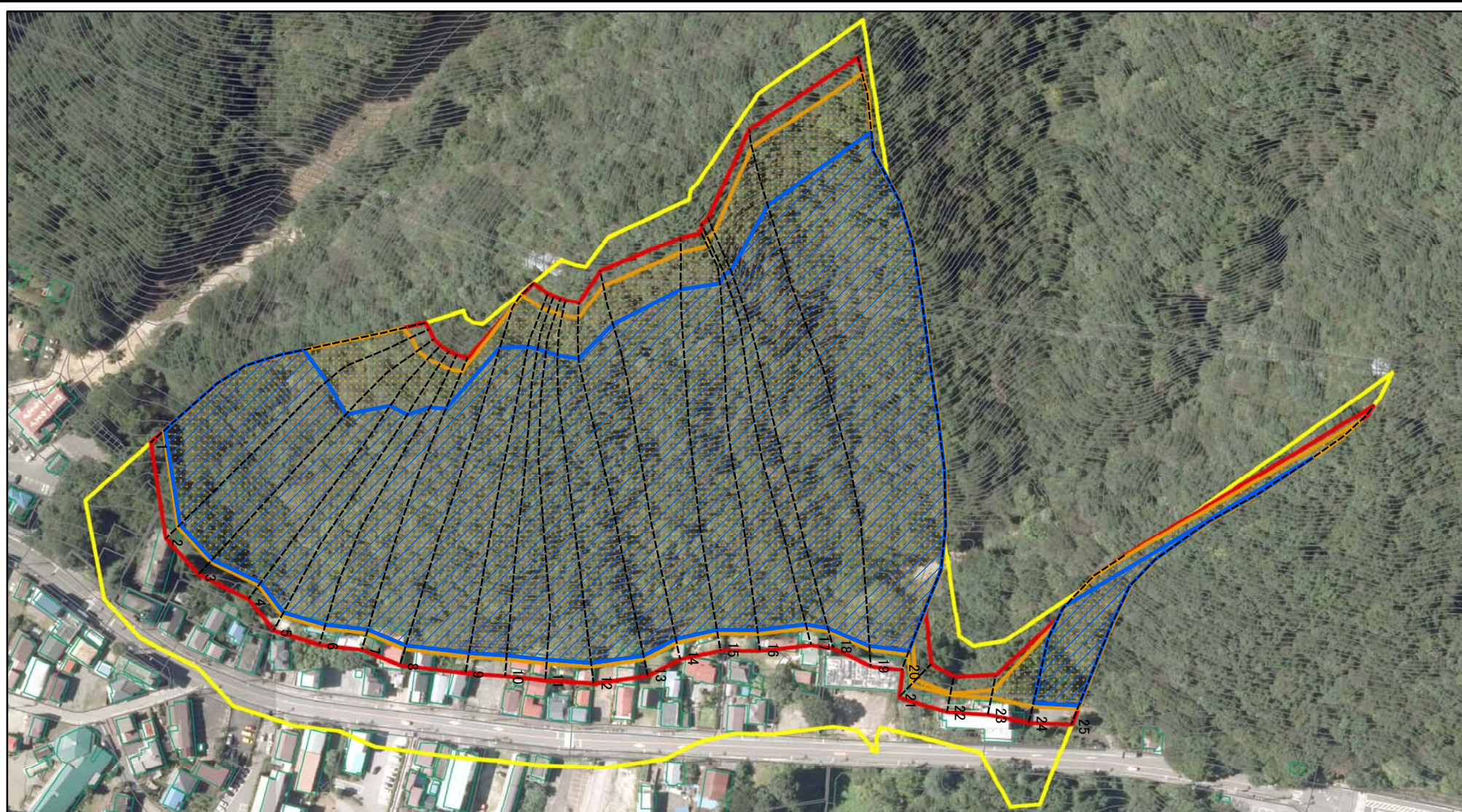
縮尺
1:2,500

自然現象
の種類
急傾斜地の崩壊
告示番号
告示年月日

箇所番号
箇所名
所在地

383-I-020
滝見通り I-A
栃木県日光市鬼怒川温泉滝

土砂災害警戒区域等の指定の公示に係る図書(その2-1)



図中の数字は横断測線番号を示す

様式-2-1(急)

土砂災害警戒区域・土砂災害特別警戒区域
区域図(その2)

土砂災害防止法施行令第二条の基準に該当する区域	
土砂災害防止法施行令第三条の基準に該当する区域	
土砂等の(移動)高さが1m以下の場合、土砂等の移動による力が100kN/mを超える区域	
土砂等の堆積の高さが3mを超える区域	
それ以外の区域	

+

縮尺

1:2,500

自然現象の種類

告示番号

告示年月日

急傾斜地の崩壊

箇所番号

箇所名

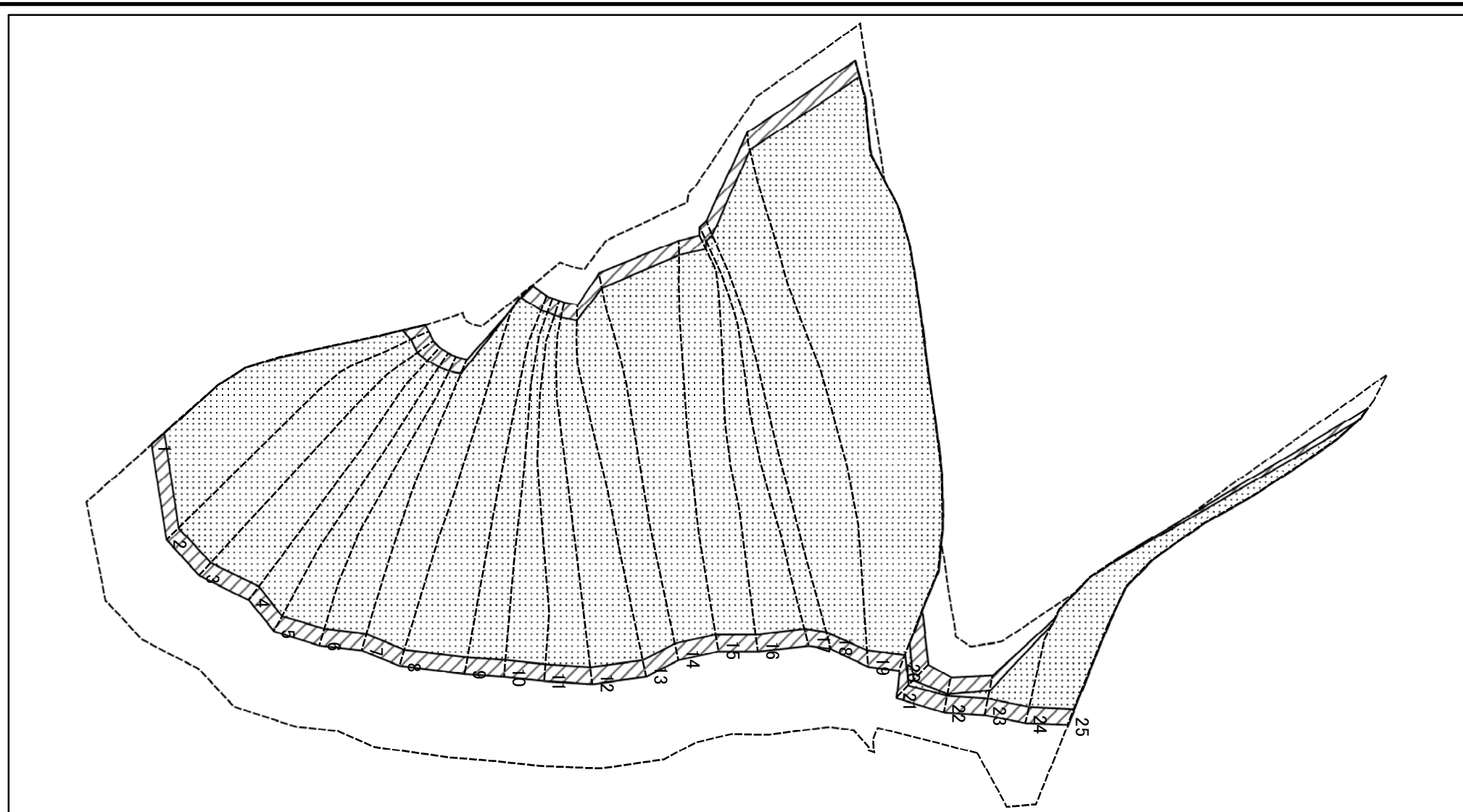
所在地

383-I-020

滝見通り I-A

栃木県日光市鬼怒川温泉滝

土砂災害警戒区域等の指定の公示に係る図書(その2-2)



0 25 50 100
m

図中の数字は横断測線番号を示す

様式-2-2(急)
土砂災害特別警戒区域の区域区分図
(急傾斜地の崩壊に伴う土石等の移動により
建築物の地上部に作用すると想定される力)

土砂災害防止法施行令第二条の基準に該当する区域	
土砂災害防止法施行令第三条の基準に該当する区域	
それ以外の区域	

+

縮尺
1:2,500

自然現象の種類	急傾斜地の崩壊	箇所番号	383-I-020
告示番号		箇所名	滝見通り I-A
告示年月日		所在地	栃木県日光市鬼怒川温泉滝

土砂災害警戒区域等の指定の公示に係る図書(その2-3)



図中の数字は横断測線番号を示す

様式-2-3(急)
土砂災害特別警戒区域の区域区分図
(急傾斜地の崩壊に伴う土石等の堆積により
建築物の地上部に作用すると想定される力)

土砂災害防止法施行令第二条の基準に該当する区域	
土砂災害防止法施行令第三条の基準に該当する区域	
それ以外の区域	

+
縮尺
1:2,500

自然現象の種類
告示番号
告示年月日

急傾斜地の崩壊
告示番号
告示年月日

箇所番号	383-I-020
箇所名	滝見通り I-A
所在地	栃木県日光市鬼怒川温泉滝

土砂災害警戒区域等の指定の公示に係る図書(その3)

横断測線の区間	土石等の移動により建築物の地上部に作用すると想定される力				土石等の堆積により建築物の地上部に作用すると想定される力				横断測線の区間	土石等の移動により建築物の地上部に作用すると想定される力				土石等の堆積により建築物の地上部に作用すると想定される力			
	土石等の(移動)高さが1m以下の場合、土石等の移動による力が100kN/m ² を超える区域		それ以外の区域		土石等の堆積の高さが3mを超える区域		それ以外の区域			土石等の(移動)高さが1m以下の場合、土石等の移動による力が100kN/m ² を超える区域		それ以外の区域		土石等の堆積の高さが3mを超える区域		それ以外の区域	
	力の大きさのうち最大のもの(kN/m ²)	土石等の高さ(m)	力の大きさのうち最大のもの(kN/m ²)	土石等の高さ(m)	力の大きさのうち最大のもの(kN/m ²)	土石等の高さ(m)	力の大きさのうち最大のもの(kN/m ²)	土石等の高さ(m)		力の大きさのうち最大のもの(kN/m ²)	土石等の高さ(m)	力の大きさのうち最大のもの(kN/m ²)	土石等の高さ(m)	力の大きさのうち最大のもの(kN/m ²)	土石等の高さ(m)	力の大きさのうち最大のもの(kN/m ²)	土石等の高さ(m)
1 ~ 2	150.67	1.00	100.00	1.00	20.36	3.80	16.05	3.00	~								
2 ~ 3	150.67	1.00	100.00	1.00	20.36	3.80	16.05	3.00	~								
3 ~ 4	155.24	1.00	100.00	1.00	20.78	3.88	16.05	3.00	~								
4 ~ 5	157.96	1.00	100.00	1.00	21.06	3.93	16.05	3.00	~								
5 ~ 6	160.08	1.00	100.00	1.00	21.31	3.98	16.05	3.00	~								
6 ~ 7	163.41	1.00	100.00	1.00	21.79	4.07	16.05	3.00	~								
7 ~ 8	163.41	1.00	100.00	1.00	21.79	4.07	16.05	3.00	~								
8 ~ 9	162.94	1.00	100.00	1.00	21.71	4.06	16.05	3.00	~								
9 ~ 10	163.83	1.00	100.00	1.00	21.86	4.08	16.05	3.00	~								
10 ~ 11	163.83	1.00	100.00	1.00	21.86	4.08	16.05	3.00	~								
11 ~ 12	163.68	1.00	100.00	1.00	21.83	4.08	16.05	3.00	~								
12 ~ 13	163.26	1.00	100.00	1.00	21.76	4.07	16.05	3.00	~								
13 ~ 14	164.38	1.00	100.00	1.00	21.96	4.10	16.05	3.00	~								
14 ~ 15	166.73	1.00	100.00	1.00	22.52	4.21	16.05	3.00	~								
15 ~ 16	166.73	1.00	100.00	1.00	22.52	4.21	16.05	3.00	~								
16 ~ 17	164.98	1.00	100.00	1.00	22.08	4.12	16.05	3.00	~								
17 ~ 18	163.62	1.00	100.00	1.00	21.82	4.08	16.05	3.00	~								
18 ~ 19	161.75	1.00	100.00	1.00	21.53	4.02	16.05	3.00	~								
19 ~ 20	157.69	1.00	100.00	1.00	21.03	3.93	16.05	3.00	~								
20 ~ 21	157.69	1.00	100.00	1.00	-	-	16.05	3.00	~								
21 ~ 22	107.19	1.00	100.00	1.00	-	-	11.46	2.14	~								
22 ~ 23	112.55	1.00	100.00	1.00	-	-	12.00	2.24	~								
23 ~ 24	153.06	1.00	100.00	1.00	-	-	16.05	3.00	~								
24 ~ 25	154.01	1.00	100.00	1.00	20.66	3.86	16.05	3.00	~								
~									~								
~									~								

様式-3(急) 建築物の構造の規制に必要な衝撃に関する事項	自然現象の種類	急傾斜地の崩壊	箇所番号	383-I-020
	告示番号		箇所名	滝見通りI-A
	告示年月日		所在地	栃木県日光市鬼怒川温泉滝