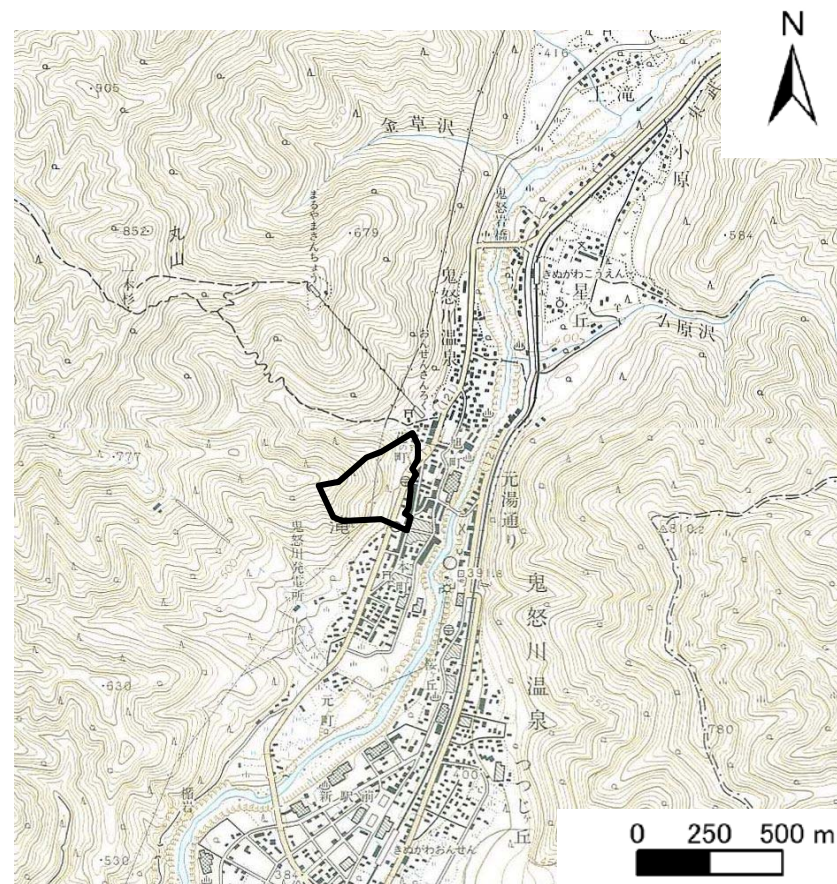


土砂災害警戒区域等の指定の公示に係る図書(その1)



(S=1/200,000)



(S=1/25,000)

様式-1(急)
土砂災害警戒区域・土砂災害特別警戒区域
位置図

自然現象の種類

急傾斜地の崩壊

箇所番号

383-I-023

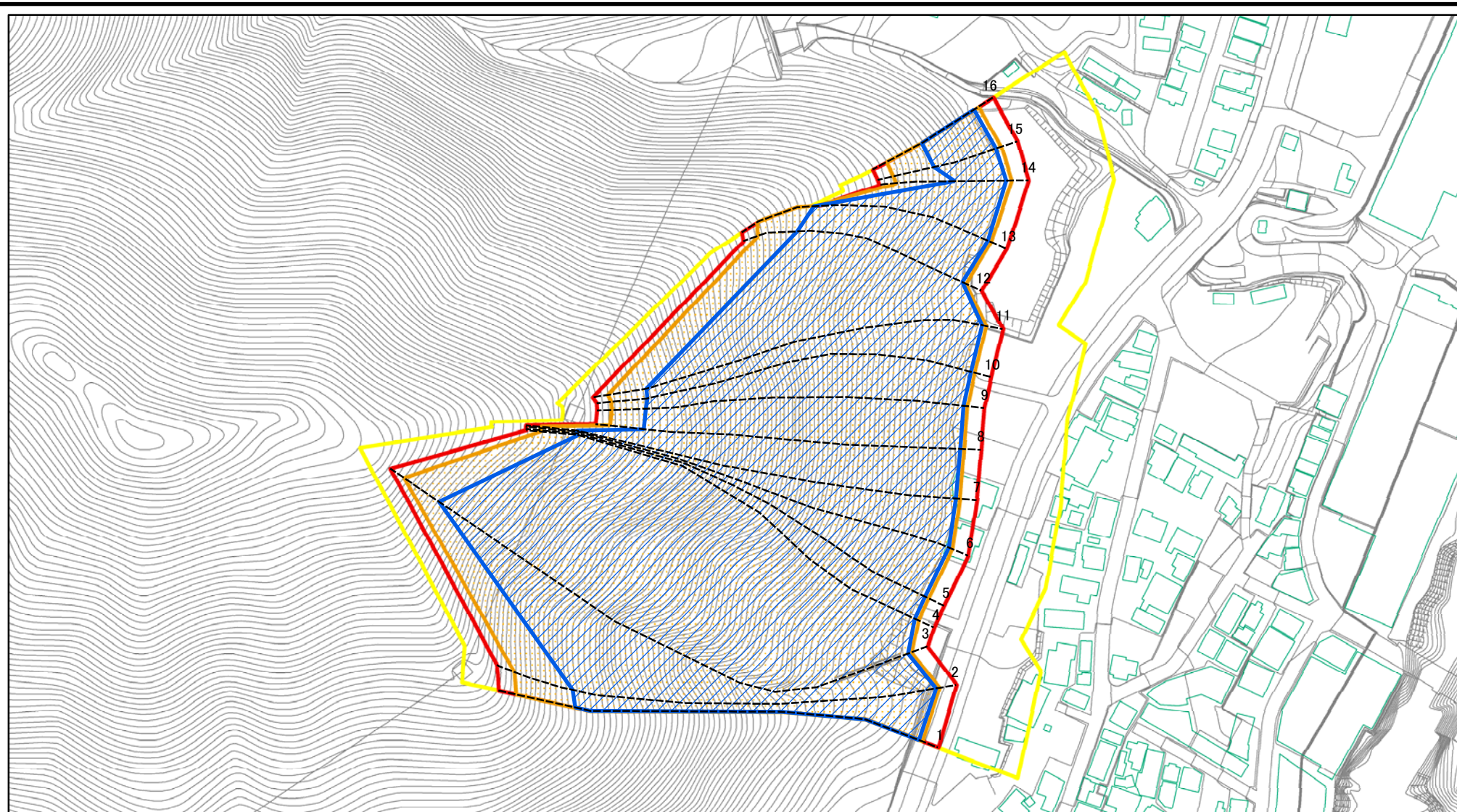
箇所名

仲町一区I-A

所在地

栃木県日光市鬼怒川温泉滝

土砂災害警戒区域等の指定の公示に係る図書(その2)



図中の数字は横断測線番号を示す

様式-2(急)

土砂災害警戒区域・土砂災害特別警戒区域
区域図(その1)

土砂災害防止法施行令第二条の基準に該当する区域

土砂災害防止法
施行令第三条の
基準に該当する
区域

土石等の(移動)高さが1m以下の場合、
土石等の移動による力が100kN/mを超える区域
土石等の堆積の高さが3mを超える区域
それ以外の区域



土

縮尺

1:2,500

自然現象
の種類

告示番号

告示年月日

急傾斜地の崩壊

箇所番号

箇所名

所在地

383-I-023

仲町一区I-A

栃木県日光市鬼怒川温泉滝

土砂災害警戒区域等の指定の公示に係る図書(その2)



図中の数字は横断測線番号を示す

様式-2(急)

土砂災害警戒区域・土砂災害特別警戒区域
区域図(その1)

土砂災害防止法施行令第二条の基準に該当する区域

土砂災害防止法
施行令第三条の
基準に該当する
区域

土石等の(移動)高さが1m以下の場合、
土石等の移動による力が100kN/mを超える区域
土石等の堆積の高さが3mを超える区域
それ以外の区域



土

縮尺

1:2,500

自然現象
の種類

告示番号

告示年月日

急傾斜地の崩壊

箇所番号

箇所名

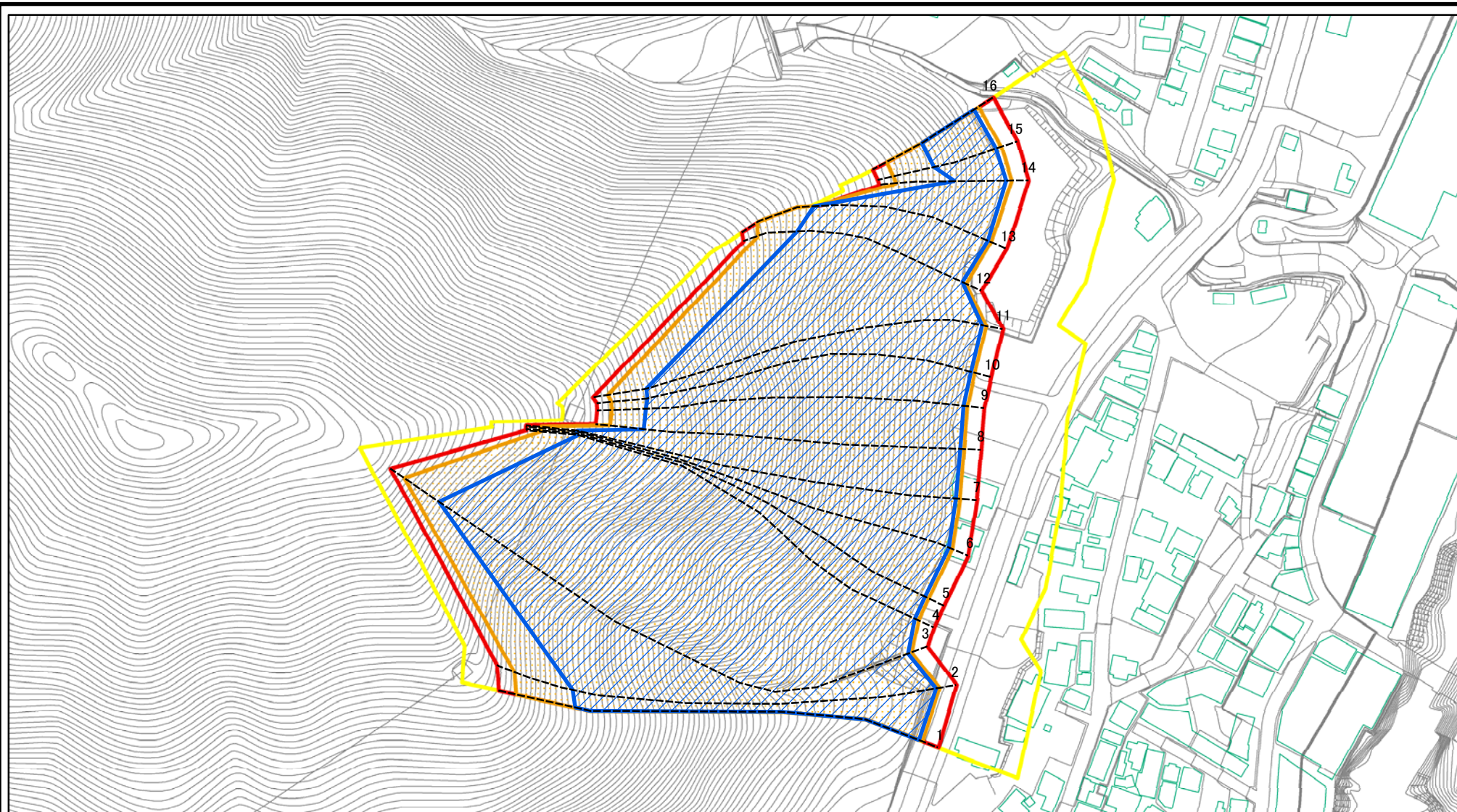
所在地

383-I-023

仲町一区 I-A

栃木県日光市鬼怒川温泉滝

土砂災害警戒区域等の指定の公示に係る図書(その2-1)



図中の数字は横断測線番号を示す

様式-2-1(急)

土砂災害警戒区域・土砂災害特別警戒区域
区域図(その2)

土砂災害防止法施行令第二条の基準に該当する区域	
土砂災害防止法施行令第三条の基準に該当する区域	
それ以外の区域	

±
縮尺
1:2,500

自然現象
の種類
急傾斜地の崩壊
告示番号
告示年月日

箇所番号	383-I-023
箇所名	仲町一区 I-A
所在地	栃木県日光市鬼怒川温泉滝

土砂災害警戒区域等の指定の公示に係る図書(その2-1)



0 25 50 100
m

図中の数字は横断測線番号を示す

様式-2-1(急)

土砂災害警戒区域・土砂災害特別警戒区域
区域図(その2)

土砂災害防止法施行令第二条の基準に該当する区域	
土砂災害防止法施行令第三条の基準に該当する区域	
土砂等の(移動)高さが1m以下の場合、土砂等の移動による力が100kN/mを超える区域	
土砂等の堆積の高さが3mを超える区域	
それ以外の区域	

+

縮尺

1:2,500

自然現象の種類

告示番号

告示年月日

急傾斜地の崩壊

箇所番号

箇所名

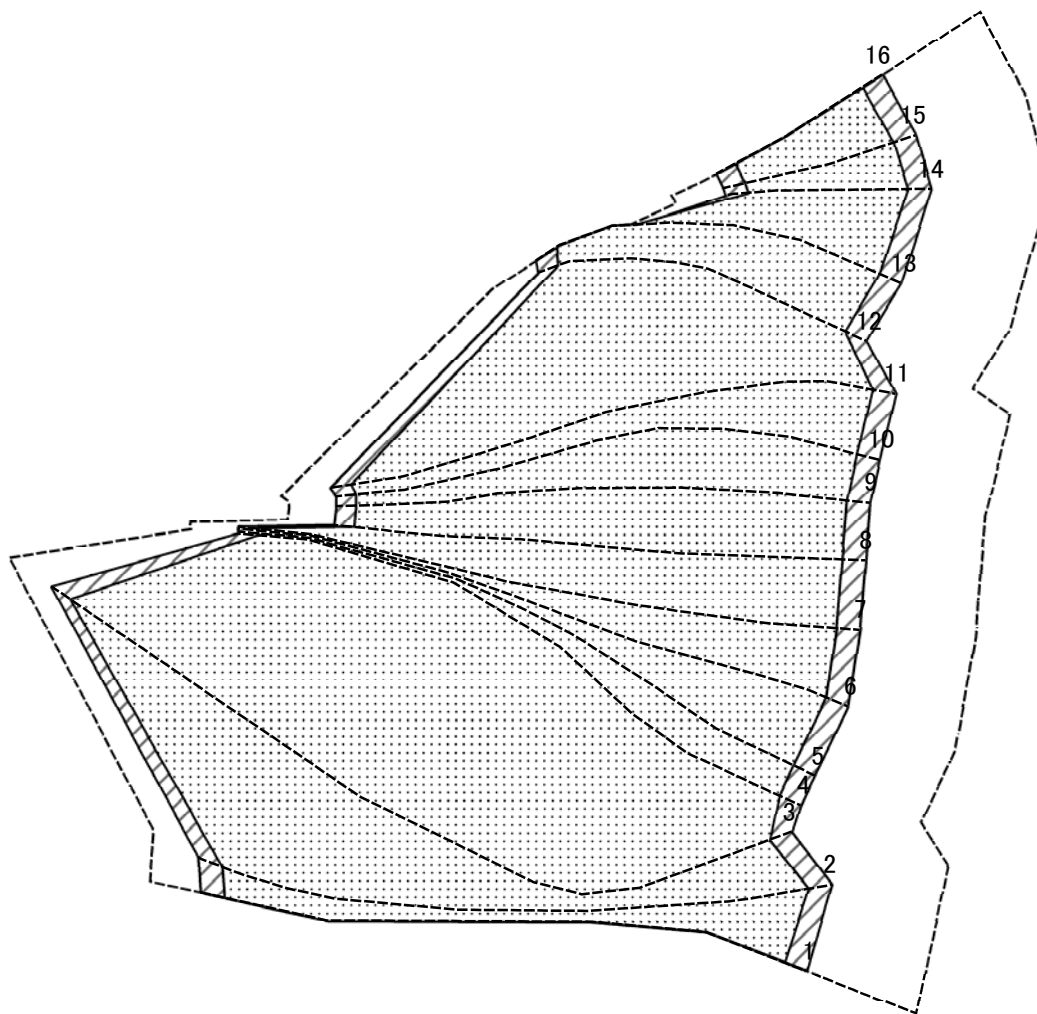
所在地

383-I-023

仲町一区I-A

栃木県日光市鬼怒川温泉滝

土砂災害警戒区域等の指定の公示に係る図書(その2-2)



0 25 50 100
m

図中の数字は横断測線番号を示す

様式-2-2(急)

土砂災害特別警戒区域の区域区分図
(急傾斜地の崩壊に伴う土石等の移動により
建築物の地上部に作用すると想定される力)

土砂災害防止法施行令第二条の基準に該当する区域



土砂災害防止法
施行令第三条の
基準に該当する
区域

土石等の(移動)高さが1m以下の場合、
土石等の移動による力が100kN/m²を超える区域



それ以外の区域



土

縮尺

1:2,500

自然現象
の種類

告示番号

告示年月日

急傾斜地の崩壊

箇所番号

箇所名

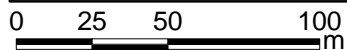
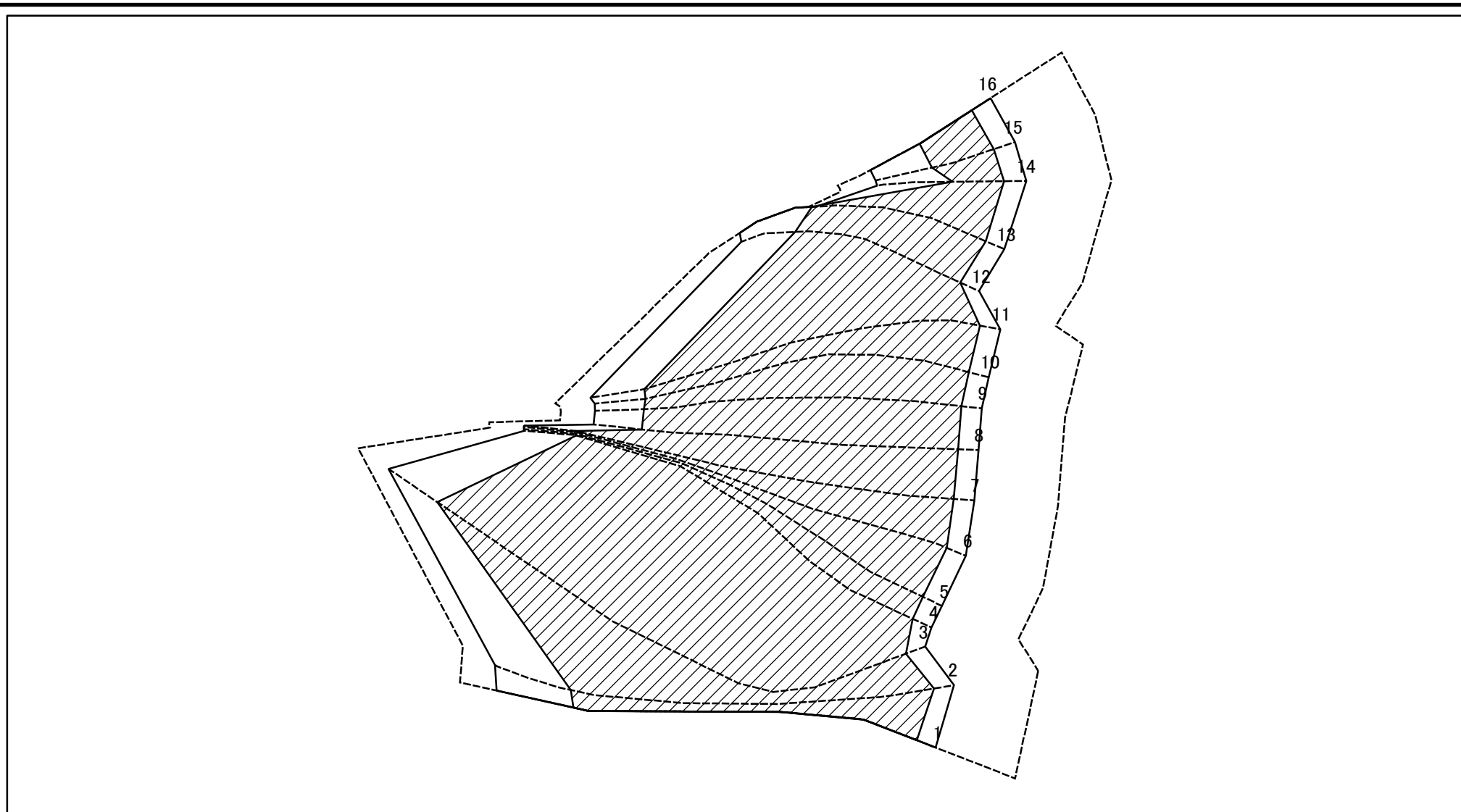
所在地

383-I-023

仲町一区I-A

栃木県日光市鬼怒川温泉滝

土砂災害警戒区域等の指定の公示に係る図書(その2-3)



図中の数字は横断測線番号を示す

様式-2-3(急)

土砂災害特別警戒区域の区域区分図
(急傾斜地の崩壊に伴う土石等の堆積により
建築物の地上部に作用すると想定される力)

土砂災害防止法施行令第二条の基準に該当する区域



土砂災害防止法
施行令第三条の
基準に該当する
区域

土石等の堆積の高さが3mを超える区域
それ以外の区域



土

縮尺

1:2,500

自然現象
の種類

告示番号

告示年月日

急傾斜地の崩壊

箇所番号

箇所名

所在地

383-I-023

仲町一区 I-A

栃木県日光市鬼怒川温泉滝



土砂災害警戒区域等の指定の公示に係る図書(その3)

横断測線の区間	土石等の移動により建築物の地上部に作用すると想定される力				土石等の堆積により建築物の地上部に作用すると想定される力				横断測線の区間	土石等の移動により建築物の地上部に作用すると想定される力				土石等の堆積により建築物の地上部に作用すると想定される力			
	土石等の(移動)高さが1m以下の場合、土石等の移動による力が100kN/m ² を超える区域		それ以外の区域		土石等の堆積の高さが3mを超える区域		それ以外の区域			土石等の(移動)高さが1m以下の場合、土石等の移動による力が100kN/m ² を超える区域		それ以外の区域		土石等の堆積の高さが3mを超える区域		それ以外の区域	
	力の大きさのうち最大のもの(kN/m ²)	土石等の高さ(m)	力の大きさのうち最大のもの(kN/m ²)	土石等の高さ(m)	力の大きさのうち最大のもの(kN/m ²)	土石等の高さ(m)	力の大きさのうち最大のもの(kN/m ²)	土石等の高さ(m)		力の大きさのうち最大のもの(kN/m ²)	土石等の高さ(m)	力の大きさのうち最大のもの(kN/m ²)	土石等の高さ(m)	力の大きさのうち最大のもの(kN/m ²)	土石等の高さ(m)	力の大きさのうち最大のもの(kN/m ²)	土石等の高さ(m)
1 ~ 2	154.81	1.00	100.00	1.00	20.73	3.87	16.05	3.00	~								
2 ~ 3	159.96	1.00	100.00	1.00	21.29	3.98	16.05	3.00	~								
3 ~ 4	166.46	1.00	100.00	1.00	22.44	4.19	16.05	3.00	~								
4 ~ 5	167.05	1.00	100.00	1.00	22.64	4.23	16.05	3.00	~								
5 ~ 6	167.05	1.00	100.00	1.00	22.64	4.23	16.05	3.00	~								
6 ~ 7	167.02	1.00	100.00	1.00	22.63	4.23	16.05	3.00	~								
7 ~ 8	167.84	1.00	100.00	1.00	23.12	4.32	16.05	3.00	~								
8 ~ 9	167.84	1.00	100.00	1.00	23.12	4.32	16.05	3.00	~								
9 ~ 10	167.77	1.00	100.00	1.00	23.04	4.31	16.05	3.00	~								
10 ~ 11	167.03	1.00	100.00	1.00	22.63	4.23	16.05	3.00	~								
11 ~ 12	164.57	1.00	100.00	1.00	21.99	4.11	16.05	3.00	~								
12 ~ 13	163.74	1.00	100.00	1.00	21.85	4.08	16.05	3.00	~								
13 ~ 14	156.27	1.00	100.00	1.00	20.79	3.88	16.05	3.00	~								
14 ~ 15	158.78	1.00	100.00	1.00	19.41	3.63	16.05	3.00	~								
15 ~ 16	160.67	1.00	100.00	1.00	19.71	3.68	16.05	3.00	~								
~									~								
~									~								
~									~								
~									~								
~									~								
~									~								
~									~								
~									~								
~									~								
~									~								
~									~								

様式-3(急) 建築物の構造の規制に必要な衝撃に関する事項	自然現象の種類	急傾斜地の崩壊	箇所番号	383-I-023
	告示番号		箇所名	仲町一区 I-A
	告示年月日		所在地	栃木県日光市鬼怒川温泉滝