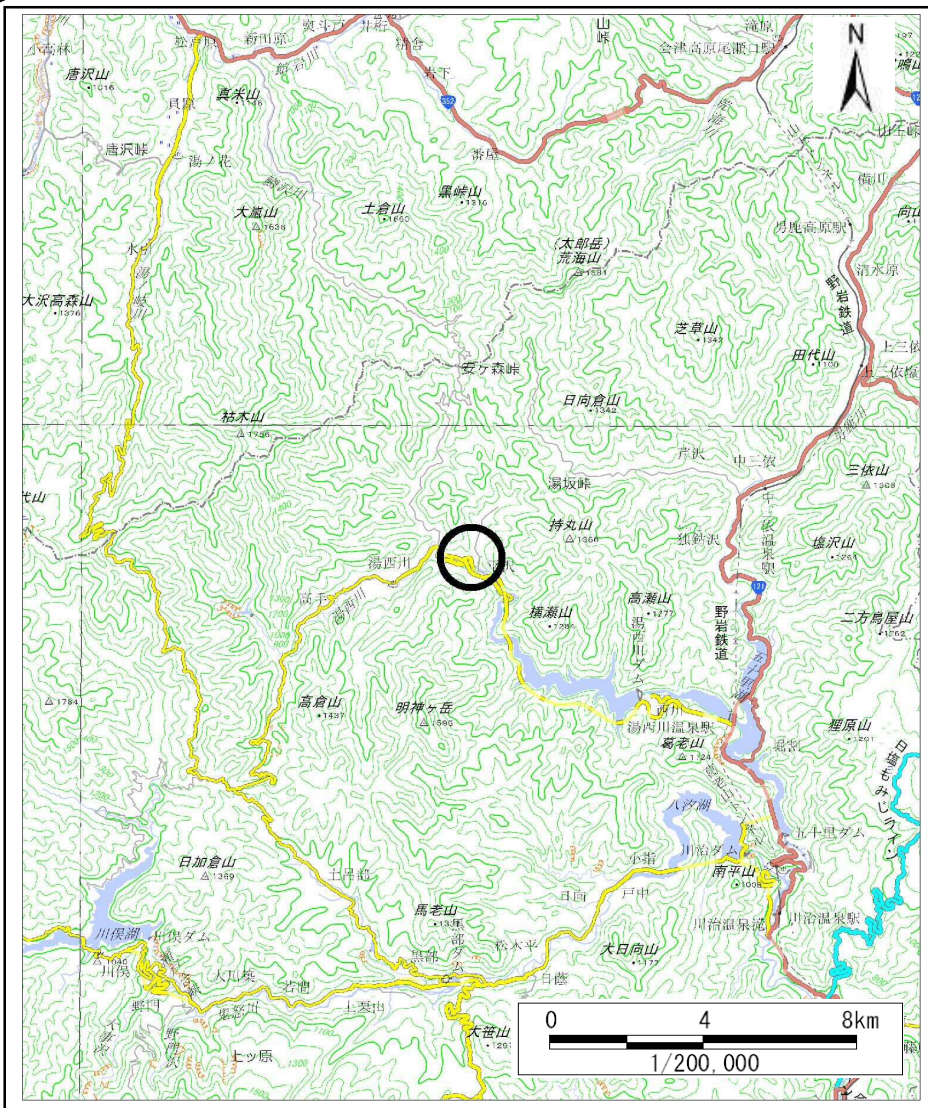
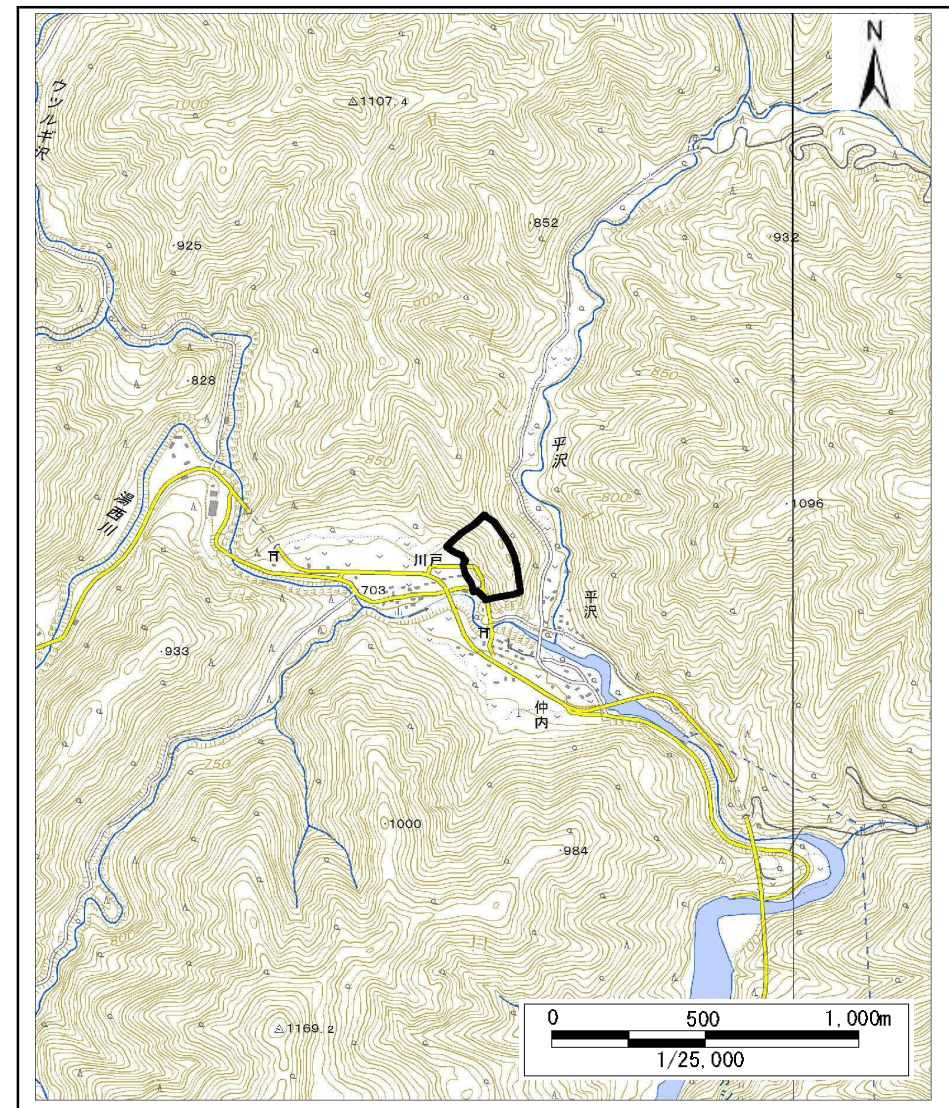


土砂災害警戒区域等の指定の公示に係る図書(その1)



(1/200,000)



(1/25,000)

様式-1(急)
土砂災害警戒区域・土砂災害特別警戒区域
位置図

自然現象の種類

箇所番号

箇所名

所在地

急傾斜地の崩壊

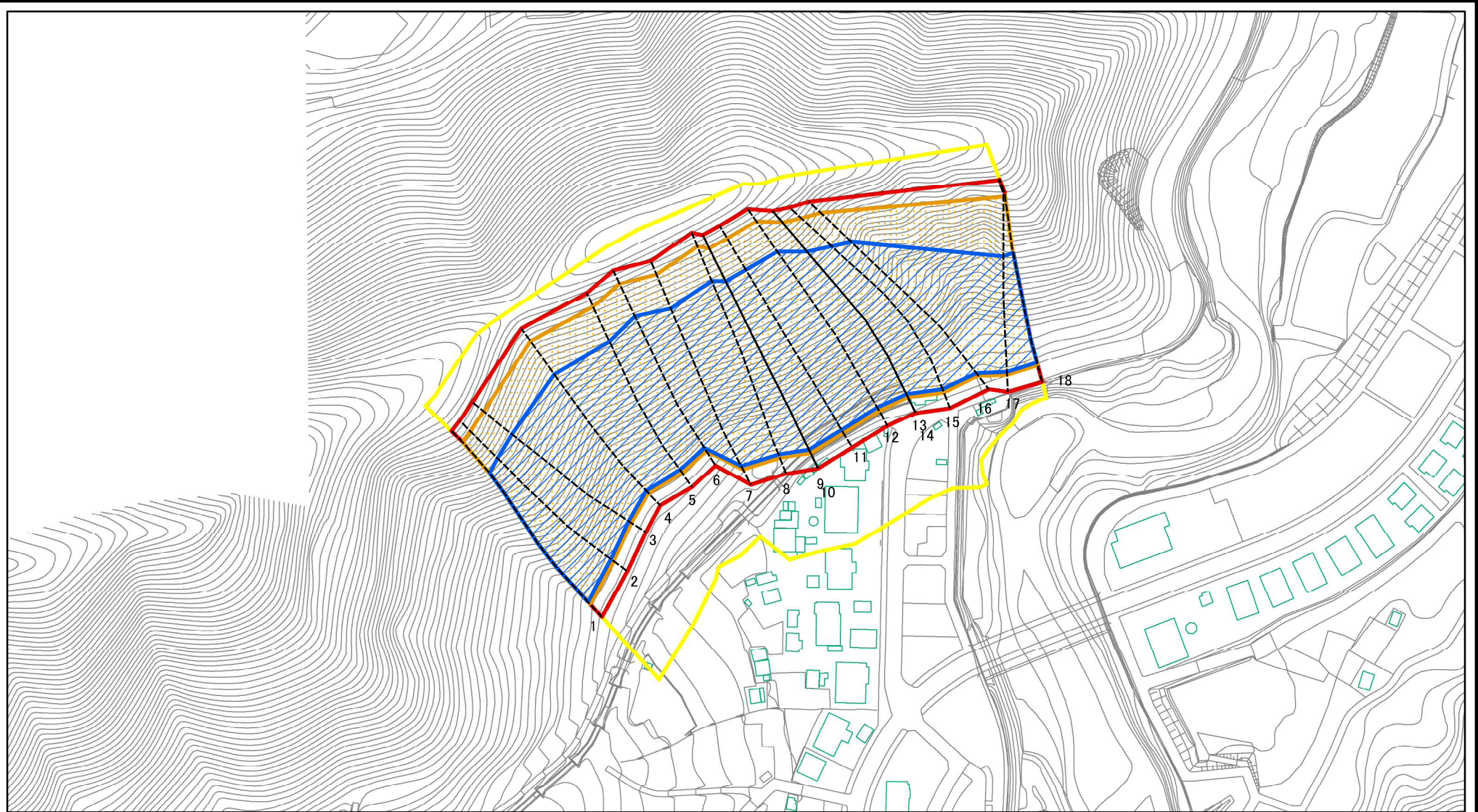
382-II-006

川戸ⅡB

栃木県日光市湯西川

この地図は、国土院院長の承認を得て、同院発行の電子地形図25000及び電子地形図20万を複製したものである。(承認番号 令元情複、第633号)

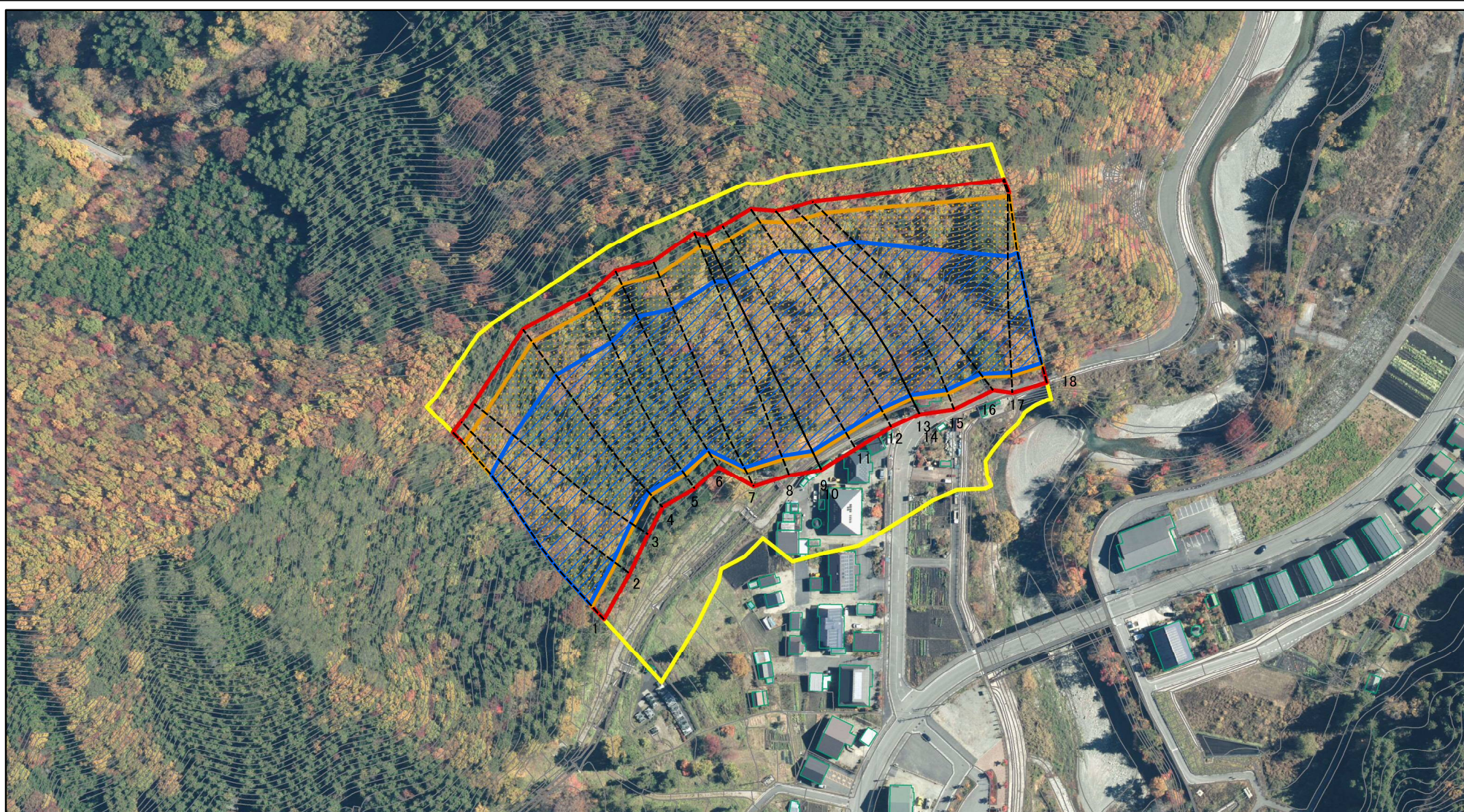
土砂災害警戒区域等の指定の公示に係る図書(その2)



図中の数字は横断測線番号を示す

<p>様式-2(急)</p> <p>土砂災害警戒区域・土砂災害特別警戒区域</p> <p>区域図(その1)</p>	<p>土砂災害防止法施行令第二条の基準に該当する区域</p>		<p>z</p> <p>縮尺</p> <p>1:2,500</p>	<p>自然現象の種類</p> <p>急傾斜地の崩壊</p>	<p>箇所番号</p> <p>382-II-006</p>
	<p>土砂災害防止法施行令第三条の基準に該当する区域</p>			<p>告示番号</p>	<p>箇所名</p> <p>川戸II B</p>
	<p>それ以外の区域</p>			<p>告示年月日</p>	<p>所在地</p> <p>栃木県日光市湯西川</p>

土砂災害警戒区域等の指定の公示に係る図書(その2)



図中の数字は横断測線番号を示す

様式-2(急)

土砂災害警戒区域・土砂災害特別警戒区域
区域図(その1)

土砂災害防止法施行令第二条の基準に該当する区域



自然現象
の種類

急傾斜地の崩壊

箇所番号

382-II-006

土砂災害防止法
施行令第三条の
基準に該当する
区域



縮尺

告示番号

箇所名

川戸II B

土石等の堆積の高さが3mを超える区域



1:2,500

告示年月日

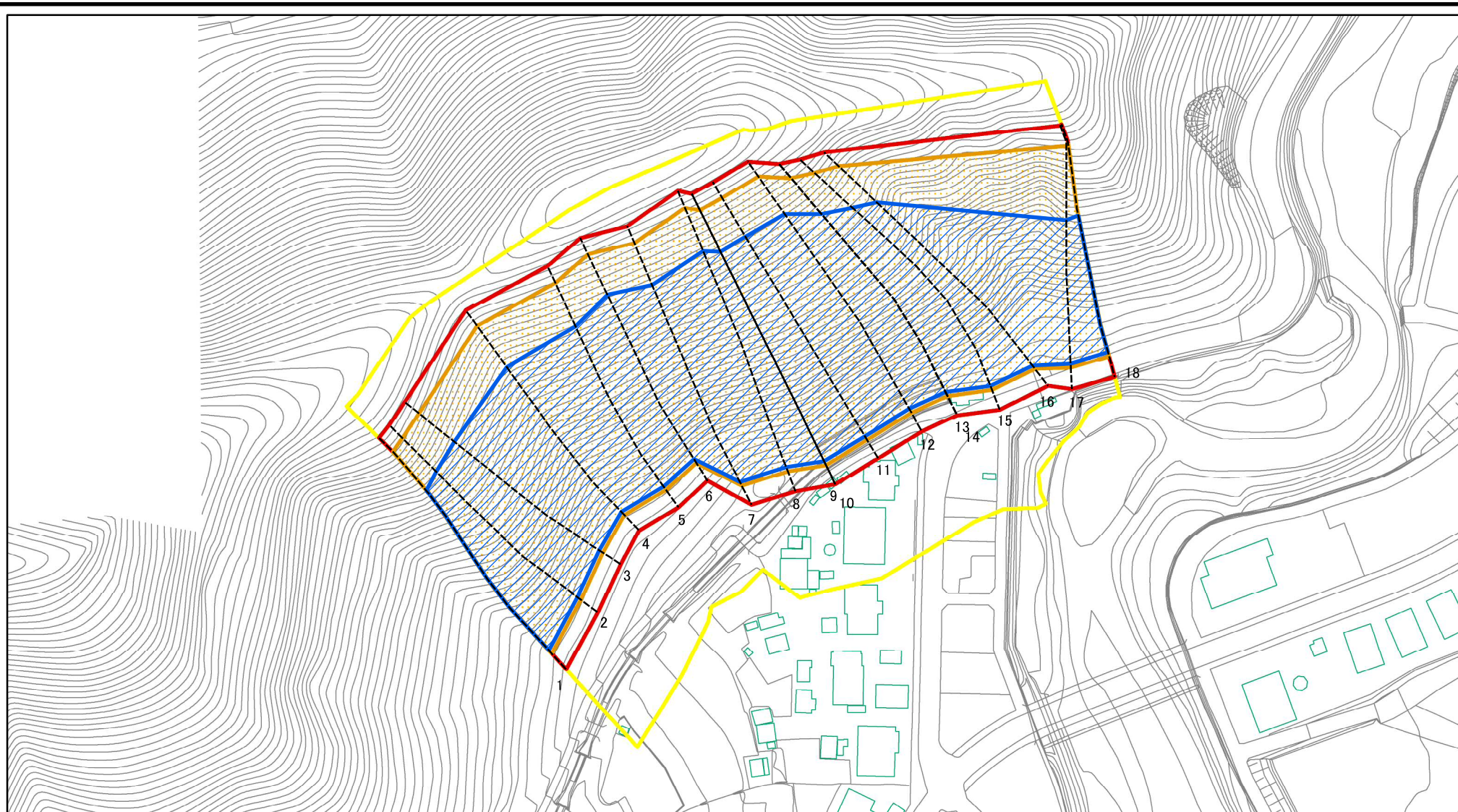
所在地

栃木県日光市湯西川

それ以外の区域



土砂災害警戒区域等の指定の公示に係る図書(その2-1)



図中の数字は横断測線番号を示す

様式-2-1(急)

土砂災害警戒区域・土砂災害特別警戒区域
区域図(その2)

土砂災害防止法施行令第二条の基準に該当する区域
土砂災害防止法
施行令第三条の
基準に該当する
区域
土石等の(移動)高さが1m以下の場合、
土石等の移動による力が100kN/m²を超える区域
土石等の堆積の高さが3mを超える区域
それ以外の区域

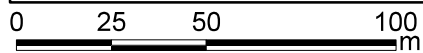
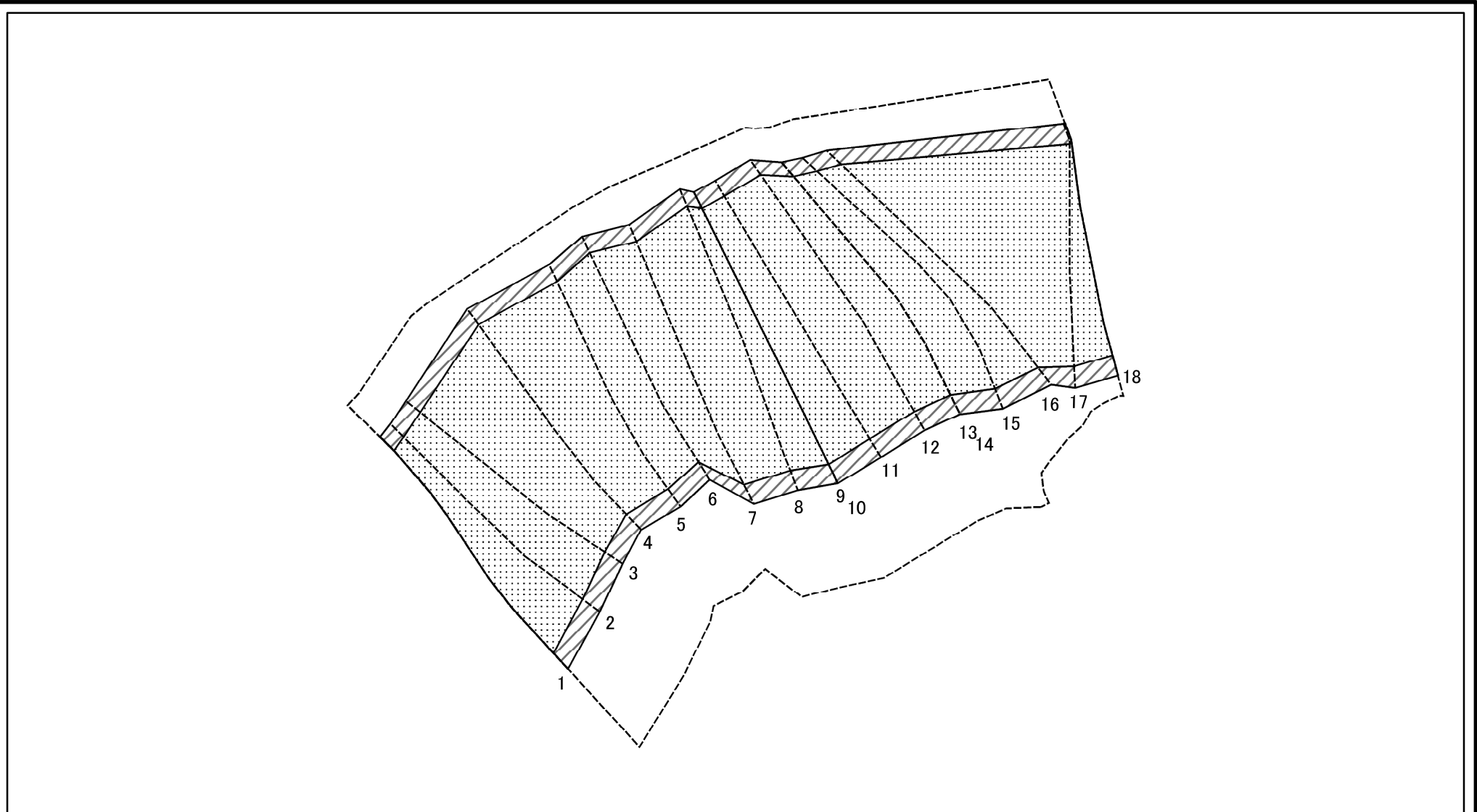
縮尺
1:2,000

自然現象
の種類
告示番号
告示年月日

急傾斜地の崩壊

箇所番号	382-II-006
箇所名	川戸ⅡB
所在地	栃木県日光市湯西川

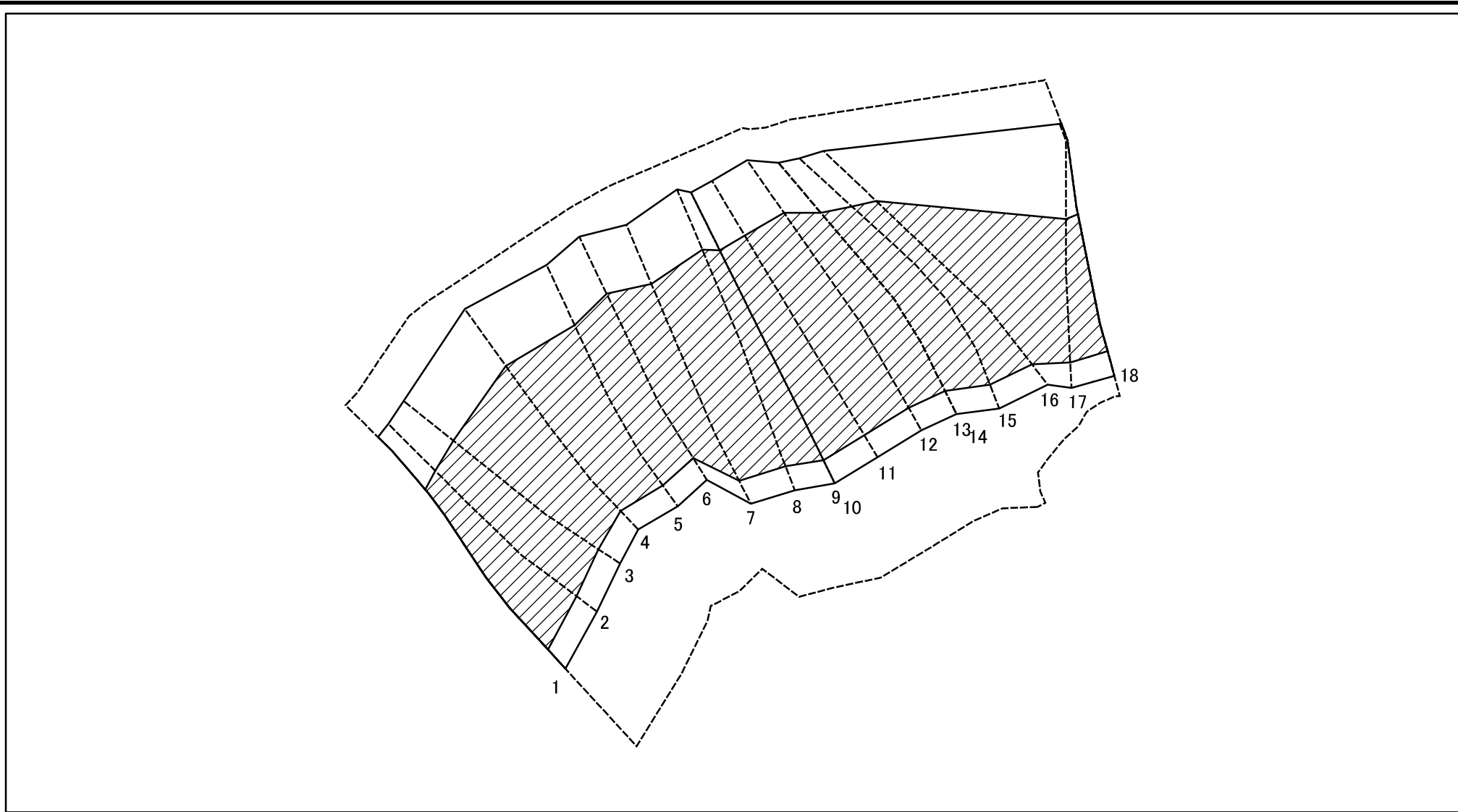
土砂災害警戒区域等の指定の公示に係る図書(その2-2)



図中の数字は横断測線番号を示す

様式-2-2(急) 土砂災害特別警戒区域の区域区分図 (急傾斜地の崩壊に伴う土石等の移動により 建築物の地上部に作用すると想定される力)	土砂災害防止法施行令第二条の基準に該当する区域		縮尺 1:2,000	自然現象の種類	急傾斜地の崩壊	箇所番号	382-II-006
	土砂災害防止法施行令第三条の基準に該当する区域			告示番号		箇所名	川戸II B
	それ以外の区域			告示年月日		所在地	栃木県日光市湯西川

土砂災害警戒区域等の指定の公示に係る図書(その2-3)



図中の数字は横断測線番号を示す

様式-2-3(急)
土砂災害特別警戒区域の区域区分図
(急傾斜地の崩壊に伴う土石等の堆積により建築物の地上部に作用すると想定される力)

土砂災害防止法施行令第二条の基準に該当する区域		z 縮尺 1:2,000	自然現象の種類	急傾斜地の崩壊	箇所番号	382-II-006
土砂災害防止法施行令第三条の基準に該当する区域			告示番号		箇所名	川戸II B
それ以外の区域			告示年月日		所在地	栃木県日光市湯西川

土砂災害警戒区域等の指定の公示に係る図書(その3)(案)

横断測線の区間	土石等の移動により建築物の地上部に作用すると想定される力				土石等の堆積により建築物の地上部に作用すると想定される力				横断測線の区間	土石等の移動により建築物の地上部に作用すると想定される力				土石等の堆積により建築物の地上部に作用すると想定される力			
	土石等の(移動)高さが1m以下の場合、土石等の移動による力が100kN/m ² を超える区域		それ以外の区域		土石等の堆積の高さが3mを超える区域		それ以外の区域			土石等の(移動)高さが1m以下の場合、土石等の移動による力が100kN/m ² を超える区域		それ以外の区域		土石等の堆積の高さが3mを超える区域		それ以外の区域	
	力の大きさのうち最大のもの(kN/m ²)	土石等の高さ(m)	力の大きさのうち最大のもの(kN/m ²)	土石等の高さ(m)	力の大きさのうち最大のもの(kN/m ²)	土石等の高さ(m)	力の大きさのうち最大のもの(kN/m ²)	土石等の高さ(m)		力の大きさのうち最大のもの(kN/m ²)	土石等の高さ(m)	力の大きさのうち最大のもの(kN/m ²)	土石等の高さ(m)	力の大きさのうち最大のもの(kN/m ²)	土石等の高さ(m)	力の大きさのうち最大のもの(kN/m ²)	土石等の高さ(m)
1 ~ 2	165.61	1.00	100.00	1.00	22.25	4.16	16.05	3.00	~								
2 ~ 3	166.94	1.00	100.00	1.00	22.67	4.24	16.05	3.00	~								
3 ~ 4	166.94	1.00	100.00	1.00	22.67	4.24	16.05	3.00	~								
4 ~ 5	165.60	1.00	100.00	1.00	22.26	4.16	16.05	3.00	~								
5 ~ 6	167.17	1.00	100.00	1.00	22.76	4.25	16.05	3.00	~								
6 ~ 7	167.17	1.00	100.00	1.00	22.76	4.25	16.05	3.00	~								
7 ~ 8	166.77	1.00	100.00	1.00	22.56	4.22	16.05	3.00	~								
8 ~ 9	166.70	1.00	100.00	1.00	22.53	4.21	16.05	3.00	~								
9 ~ 10									~								
10 ~ 11	167.00	1.00	100.00	1.00	22.64	4.23	16.05	3.00	~								
11 ~ 12	167.00	1.00	100.00	1.00	22.64	4.23	16.05	3.00	~								
12 ~ 13	166.88	1.00	100.00	1.00	22.59	4.22	16.05	3.00	~								
13 ~ 14									~								
14 ~ 15	166.05	1.00	100.00	1.00	22.34	4.17	16.05	3.00	~								
15 ~ 16	162.10	1.00	100.00	1.00	21.59	4.03	16.05	3.00	~								
16 ~ 17	161.07	1.00	100.00	1.00	21.44	4.01	16.05	3.00	~								
17 ~ 18	158.73	1.00	100.00	1.00	21.18	3.96	16.05	3.00	~								
~									~								
~									~								
~									~								
~									~								
~									~								
~									~								
~									~								
~									~								
~									~								
~									~								
~									~								
~									~								

様式-3(急) 建築物の構造の規制に必要な衝撃に関する事項	自然現象の種類	急傾斜地の崩壊	箇所番号	382-II-006
	告示番号		箇所名	川戸ⅡB
	告示年月日		所在地	栃木県日光市湯西川