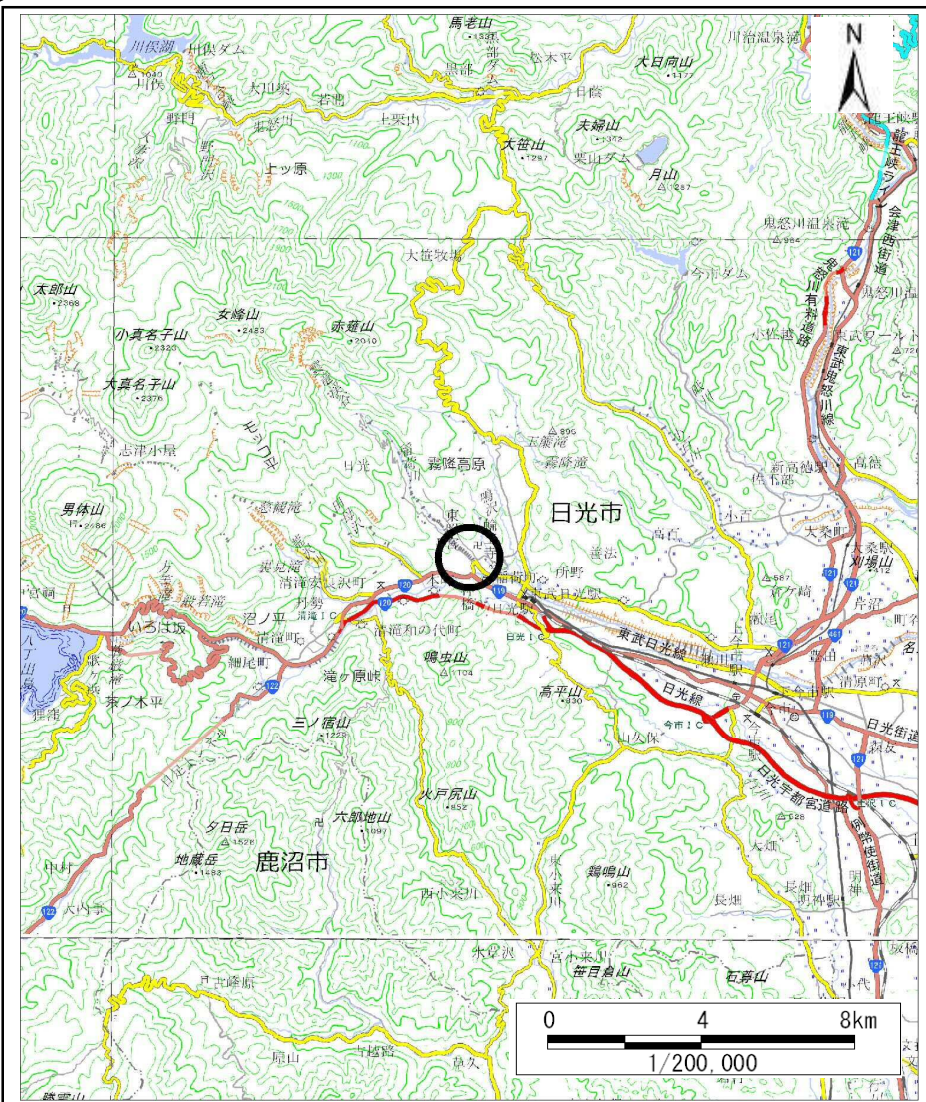
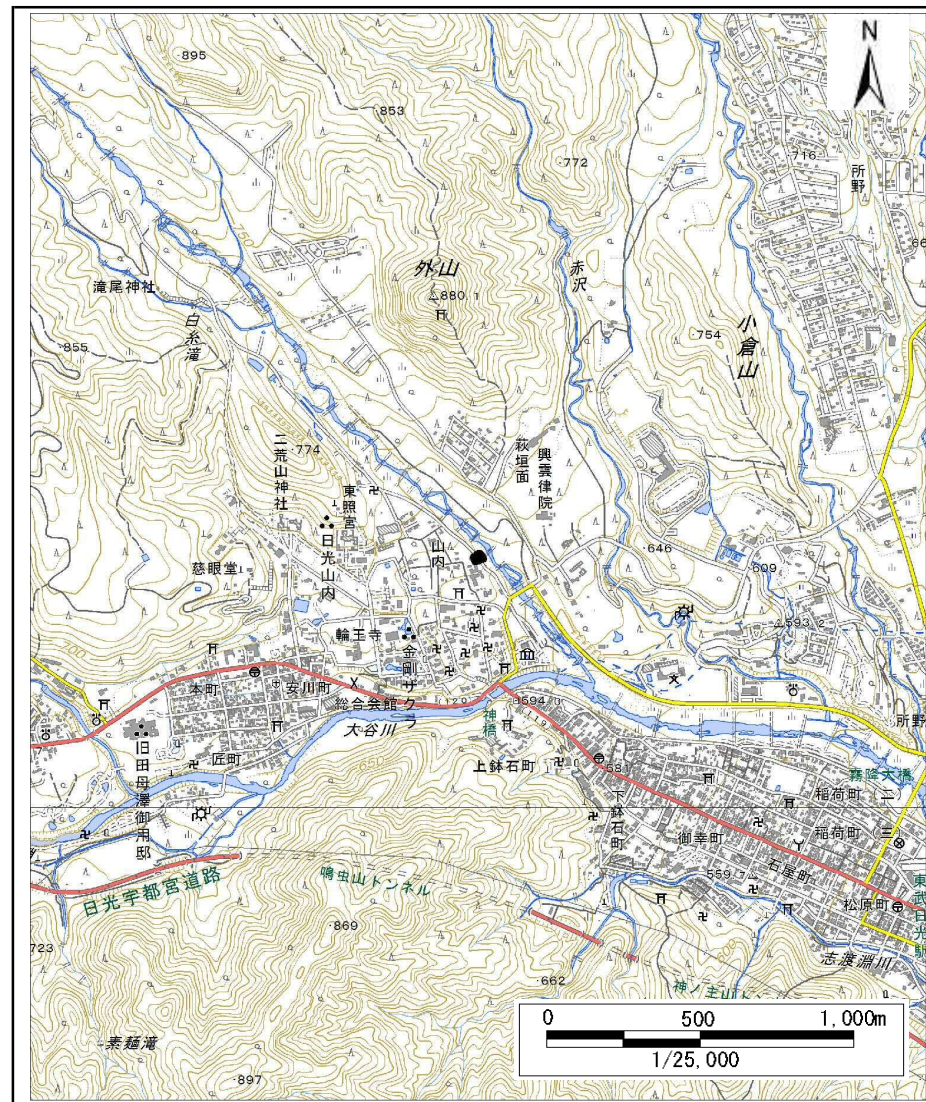


# 土砂災害警戒区域等の指定の公示に係る図書(その1)



(1/200,000)



(1/25,000)

様式-1(急)  
土砂災害警戒区域・土砂災害特別警戒区域  
位置図

自然現象の種類

箇所番号

箇所名

所在地

急傾斜地の崩壊

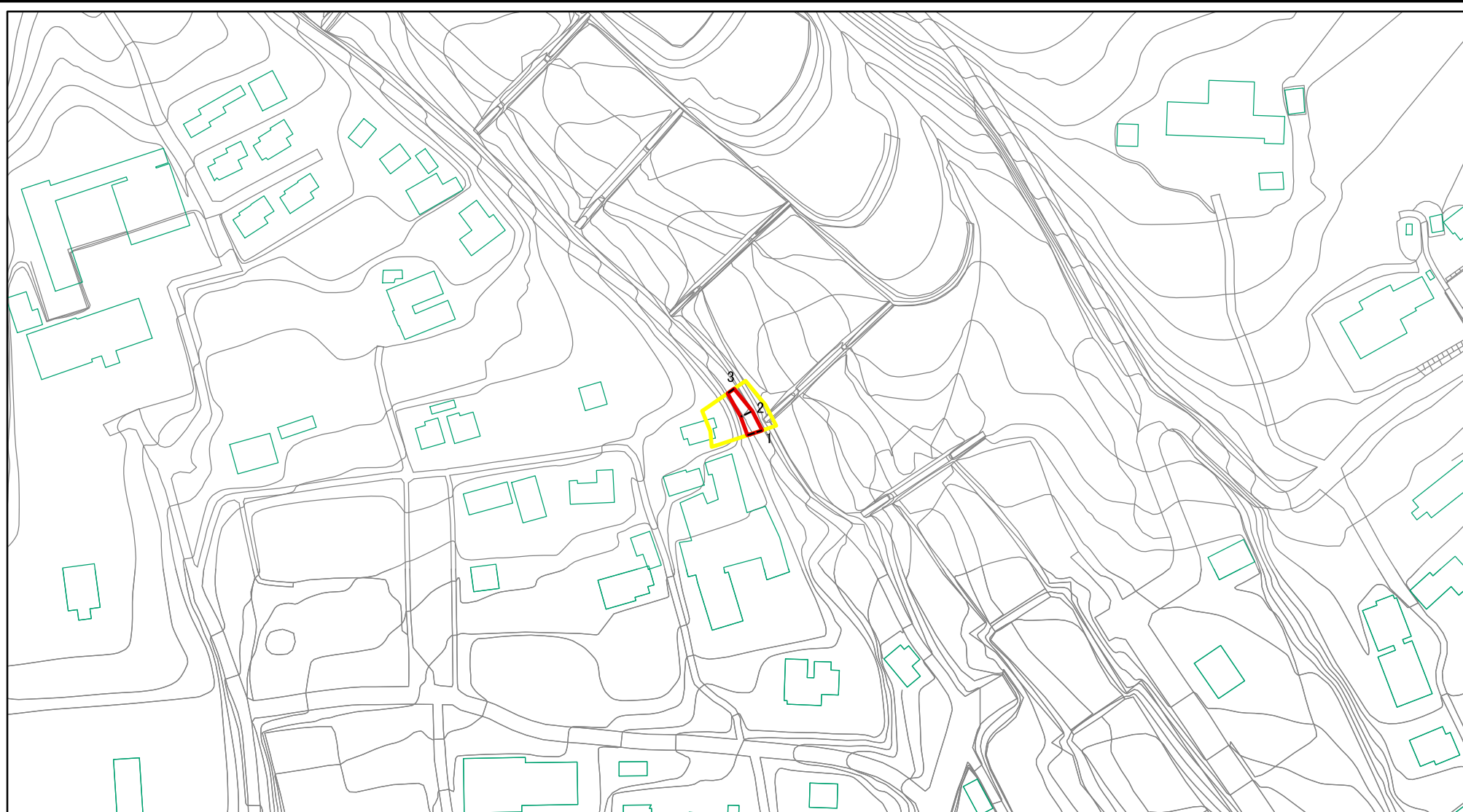
206-II-1005

山内II A

栃木県日光市山内

この地図は、国土地理院長の承認を得て、同院発行の電子地形図25000及び電子地形図20万を複製したものである。(承認番号 令元情複、第633号)

土砂災害警戒区域等の指定の公示に係る図書(その2)



0 25 50 100  
m

図中の数字は横断測線番号を示す

|   |                                |  |                                   |                               |                                |
|---|--------------------------------|--|-----------------------------------|-------------------------------|--------------------------------|
| <p>様式-2(急)</p> <p>土砂災害警戒区域・土砂災害特別警戒区域</p> <p>区域図(その1)</p> | <p>土砂災害防止法施行令第二条の基準に該当する区域</p> |  | <p>N</p> <p>縮尺</p> <p>1:2,500</p> | <p>自然現象の種類</p> <p>急傾斜地の崩壊</p> | <p>箇所番号</p> <p>206-II-1005</p> |
|   | <p>土砂災害防止法施行令第三条の基準に該当する区域</p> |  |                                   | <p>告示番号</p>                   | <p>箇所名</p> <p>山内IIA</p>        |
|   | <p>それ以外の区域</p>                 |  |                                   | <p>告示年月日</p>                  | <p>所在地</p> <p>栃木県日光市山内</p>     |

土砂災害警戒区域等の指定の公示に係る図書(その2)



図中の数字は横断測線番号を示す

様式-2(急)

土砂災害警戒区域・土砂災害特別警戒区域  
区域図(その1)

土砂災害防止法施行令第二条の基準に該当する区域



土砂災害防止法  
施行令第三条の  
基準に該当する  
区域



土石等の堆積の高さが3mを超える区域



それ以外の区域



縮尺

1:2,500

自然現象  
の種類

告示番号

告示年月日

急傾斜地の崩壊

箇所番号

箇所名

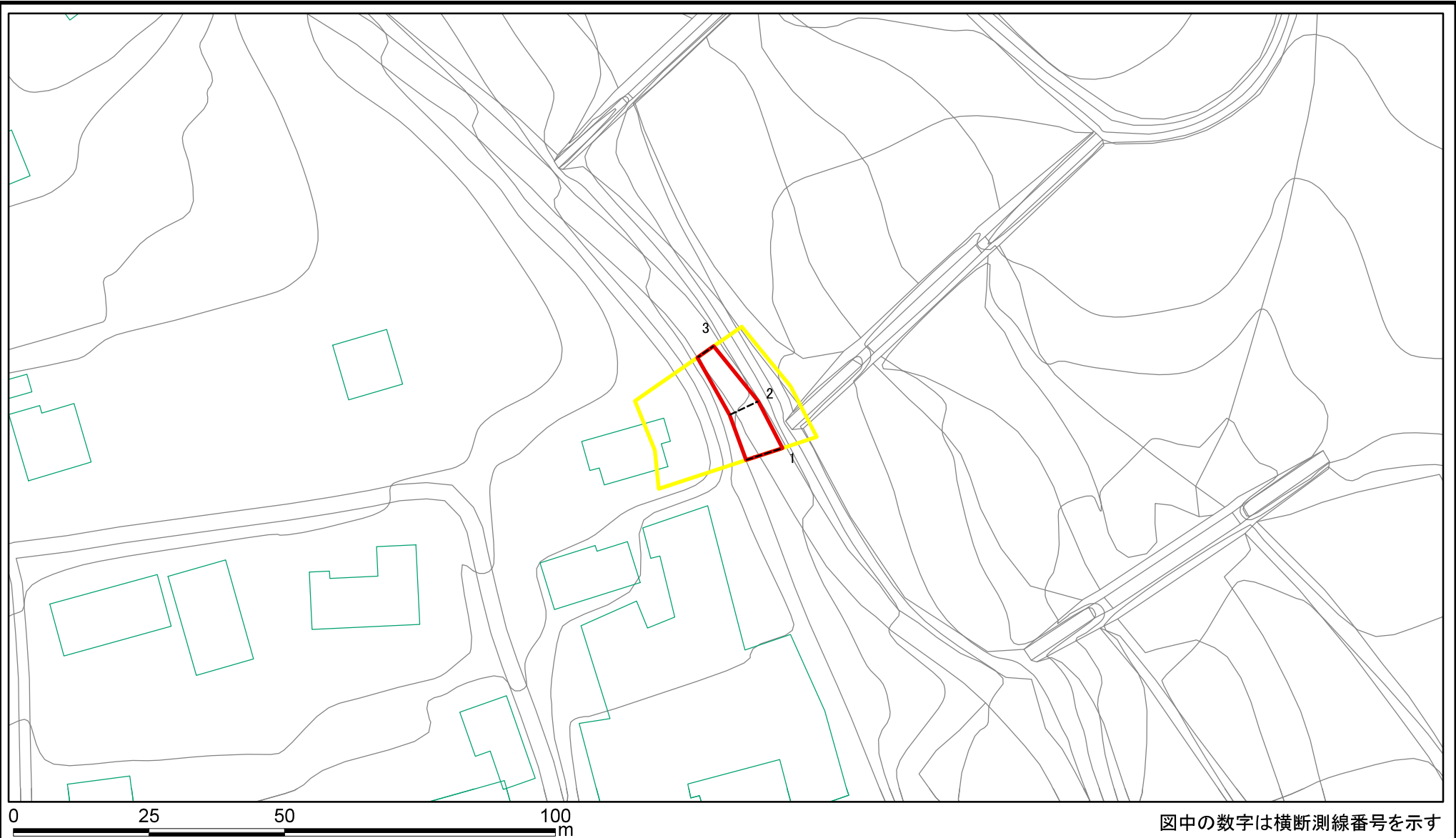
所在地

206-II-1005

山内IIA

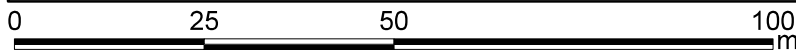
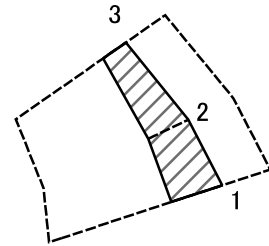
栃木県日光市内

土砂災害警戒区域等の指定の公示に係る図書(その2-1)



|   |                                |  |                                   |                |                |                 |                    |
|---|--------------------------------|--|-----------------------------------|----------------|----------------|-----------------|--------------------|
| <p>様式-2-1(急)</p> <p>土砂災害警戒区域・土砂災害特別警戒区域</p> <p>区域図(その2)</p> | <p>土砂災害防止法施行令第二条の基準に該当する区域</p> |  | <p>N</p> <p>縮尺</p> <p>1:1,000</p> | <p>自然現象の種類</p> | <p>急傾斜地の崩壊</p> | <p>箇所番号</p>     | <p>206-II-1005</p> |
|   | <p>土砂災害防止法施行令第三条の基準に該当する区域</p> |  |                                   | <p>告示番号</p>    | <p>箇所名</p>     | <p>山内IIA</p>    |                    |
|   | <p>それ以外の区域</p>                 |  |                                   | <p>告示年月日</p>   | <p>所在地</p>     | <p>栃木県日光市山内</p> |                    |

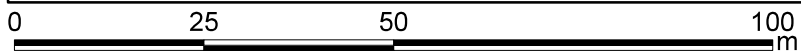
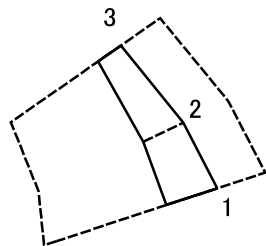
土砂災害警戒区域等の指定の公示に係る図書(その2-2)



図中の数字は横断測線番号を示す

|   |                         |  |                    |         |         |      |             |
|---|-------------------------|--|--------------------|---------|---------|------|-------------|
| 様式-2-2(急)<br>土砂災害特別警戒区域の区域区分図<br>(急傾斜地の崩壊に伴う土石等の移動により<br>建築物の地上部に作用すると想定される力) | 土砂災害防止法施行令第二条の基準に該当する区域 |  | N<br>縮尺<br>1:1,000 | 自然現象の種類 | 急傾斜地の崩壊 | 箇所番号 | 206-II-1005 |
|   | 土砂災害防止法施行令第三条の基準に該当する区域 |  |                    | 告示番号    |         | 箇所名  | 山内IIA       |
|   | それ以外の区域                 |  |                    | 告示年月日   |         | 所在地  | 栃木県日光市山内    |

土砂災害警戒区域等の指定の公示に係る図書(その2-3)



図中の数字は横断測線番号を示す

様式-2-3(急)  
土砂災害特別警戒区域の区域区分図  
(急傾斜地の崩壊に伴う土石等の堆積により  
建築物の地上部に作用すると想定される力)

土砂災害防止法施行令第二条の基準に該当する区域



土砂災害防止法  
施行令第三条の  
基準に該当する  
区域

土石等の堆積の高さが3mを超える区域

それ以外の区域



縮尺

1:1,000

自然現象  
の種類

告示番号

告示年月日

急傾斜地の崩壊

箇所番号

箇所名

所在地

206-II-1005

山内IIA

栃木県日光市山内

