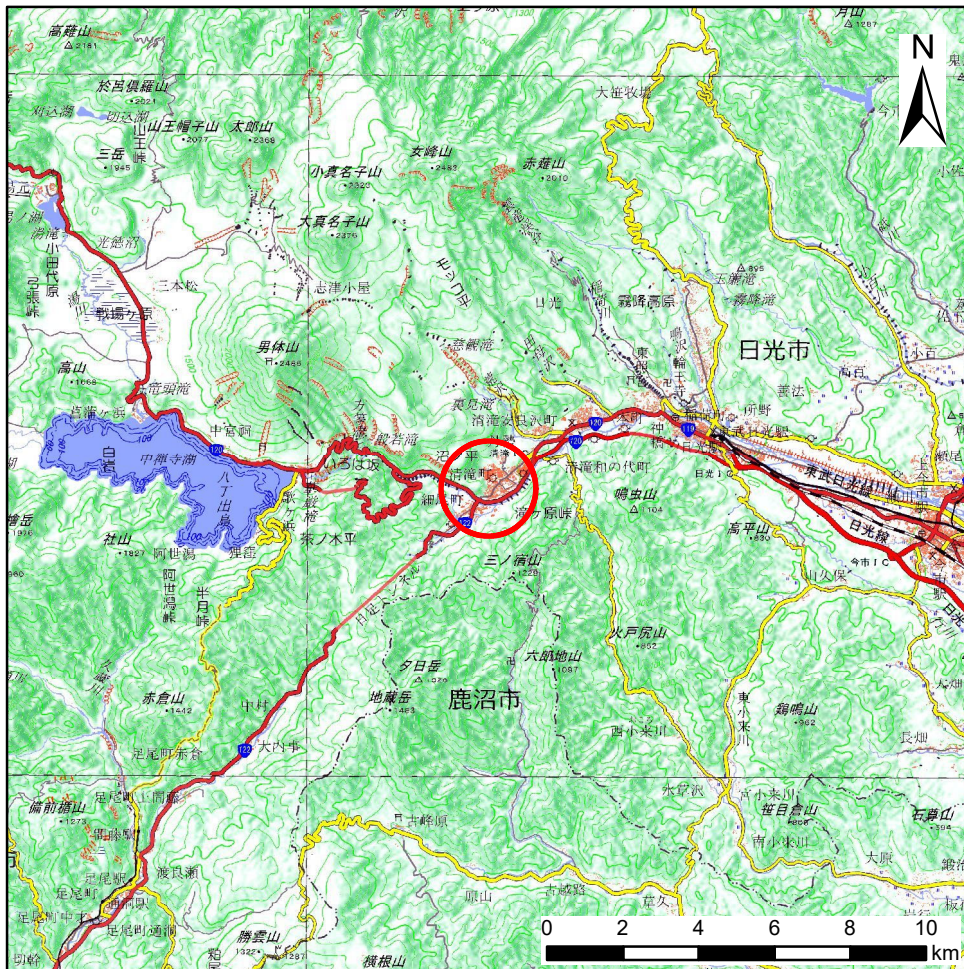
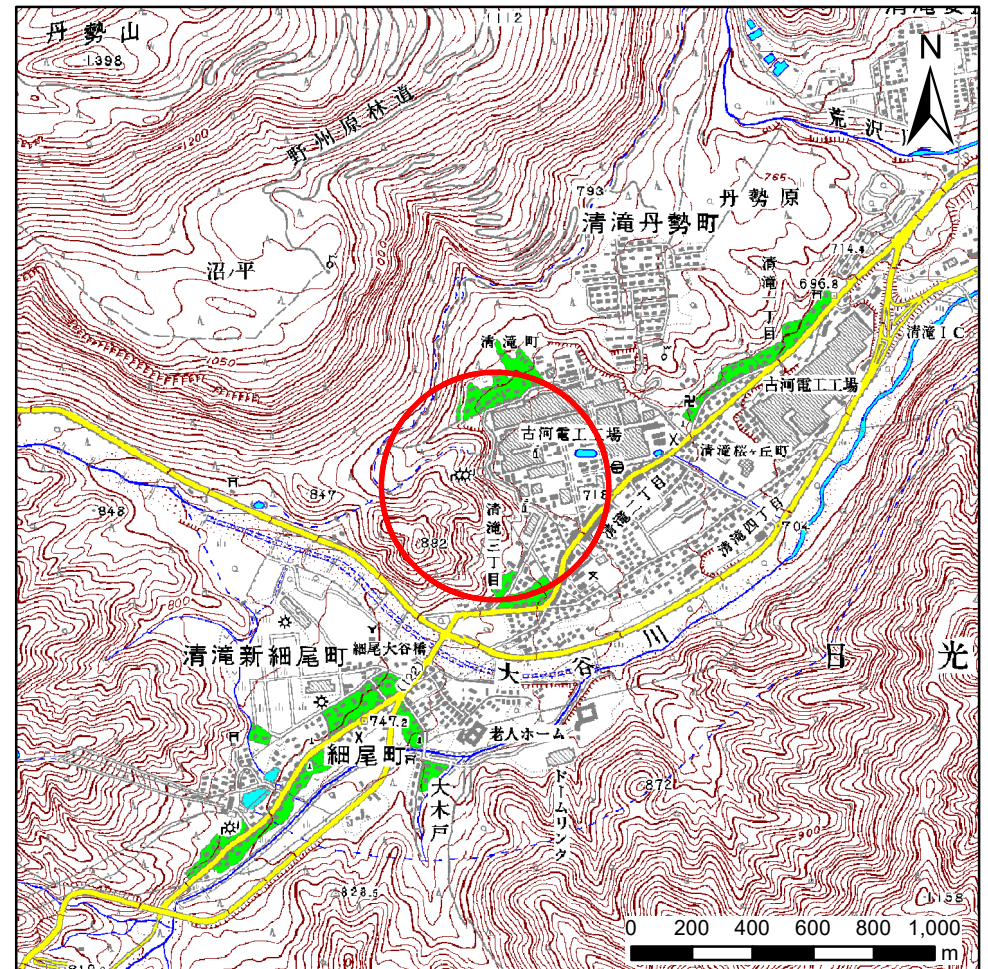


土砂災害警戒区域等の指定の公示に係る図書(その1)



(1/200,000)



(1/25,000)

様式-1(急)

土砂災害警戒区域・土砂災害特別警戒区域 位置図

自然現象の種類

箇所番号

箇所名

所在地

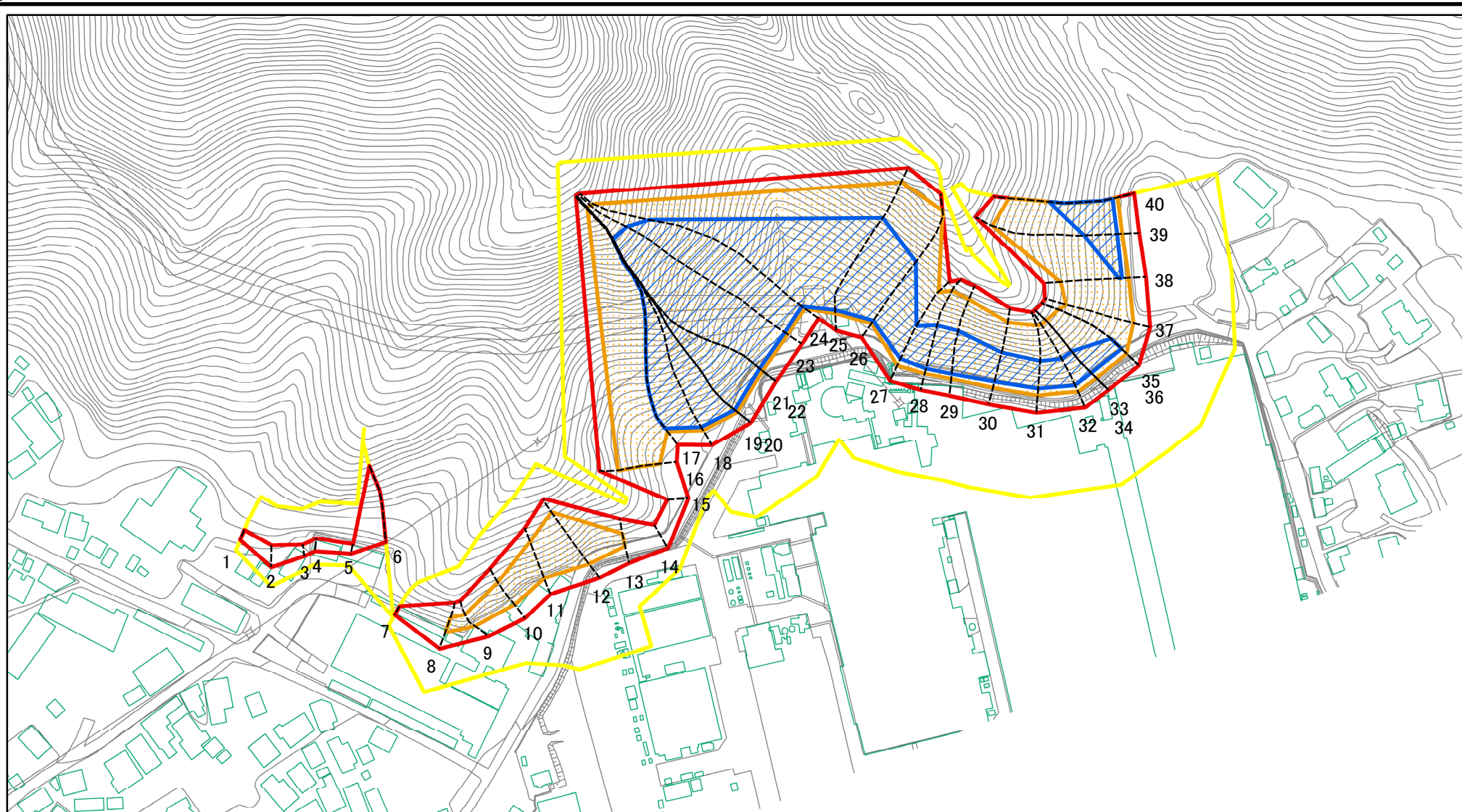
急傾斜地の崩壊

206-II-1022

清滝町ⅡC

栃木県日光市清滝町

土砂災害警戒区域等の指定の公示に係る図書(その2)



図中の数字は横断測線番号を示す

様式-2(急)

土砂災害警戒区域・土砂災害特別警戒区域
区域図(その1)

土砂災害防止法施行令第二条の基準に該当する区域

土砂災害防止法
施行令第三条の
基準に該当する
区域

土石等の(移動)高さが1m以下の場合、
土石等の移動による力が100kN/mを超える区域
土石等の堆積の高さが3mを超える区域
それ以外の区域



縮尺

1:2,500

自然現象
の種類

告示番号

告示年月日

急傾斜地の崩壊

箇所番号

箇所名

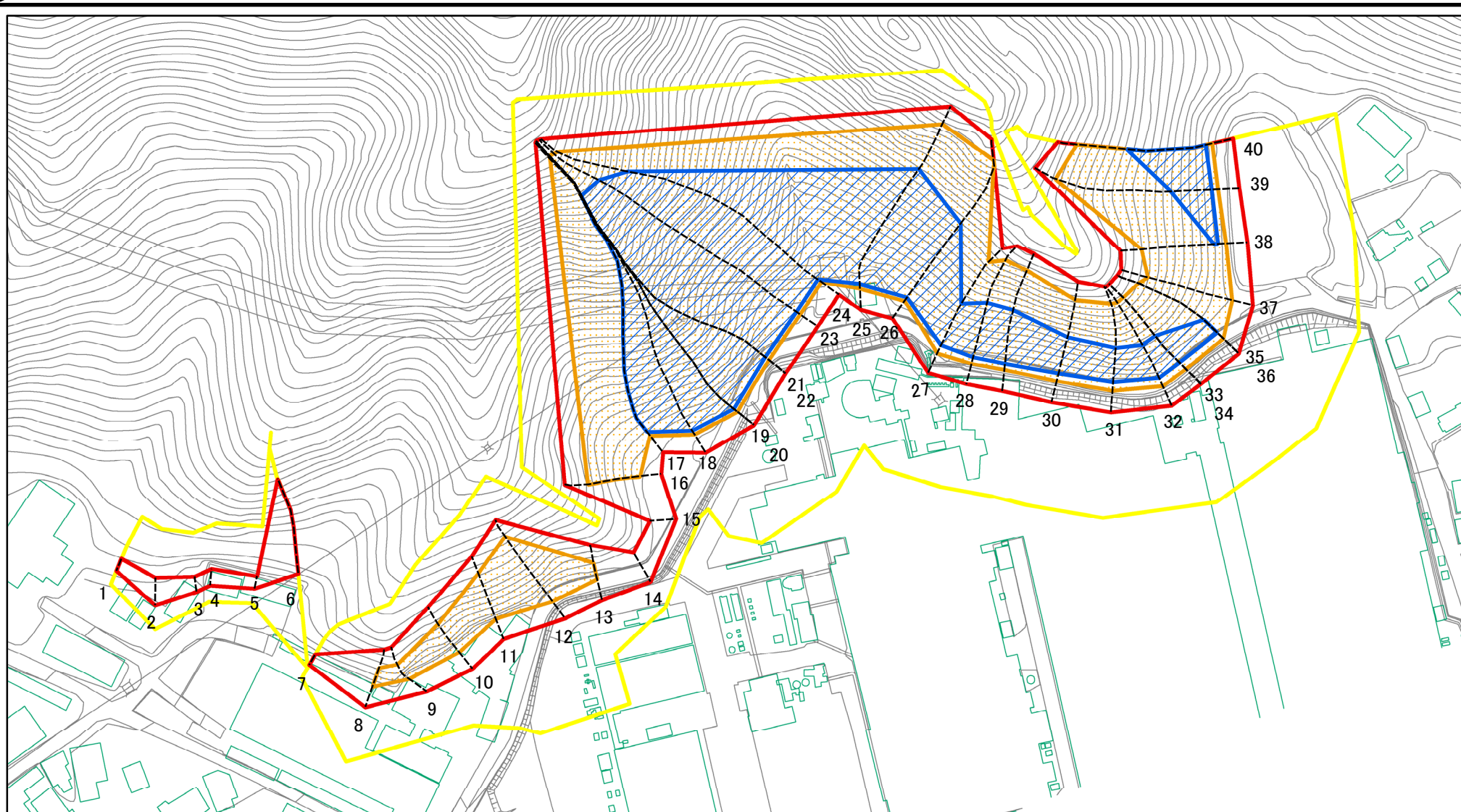
所在地

206-II-1022

清滝町 II C

栃木県日光市清滝町

土砂災害警戒区域等の指定の公示に係る図書(その2-1)



図中の数字は横断測線番号を示す

様式-2-1(急)

土砂災害警戒区域・土砂災害特別警戒区域
区域図(その2)

土砂災害防止法施行令第二条の基準に該当する区域



自然現象
の種類

急傾斜地の崩壊

箇所番号

206-II-1022

土砂災害防止法
施行令第三条の
基準に該当する
区域



縮尺

告示番号

箇所名

清滝町II C

土砂等の堆積の高さが3mを超える区域
それ以外の区域



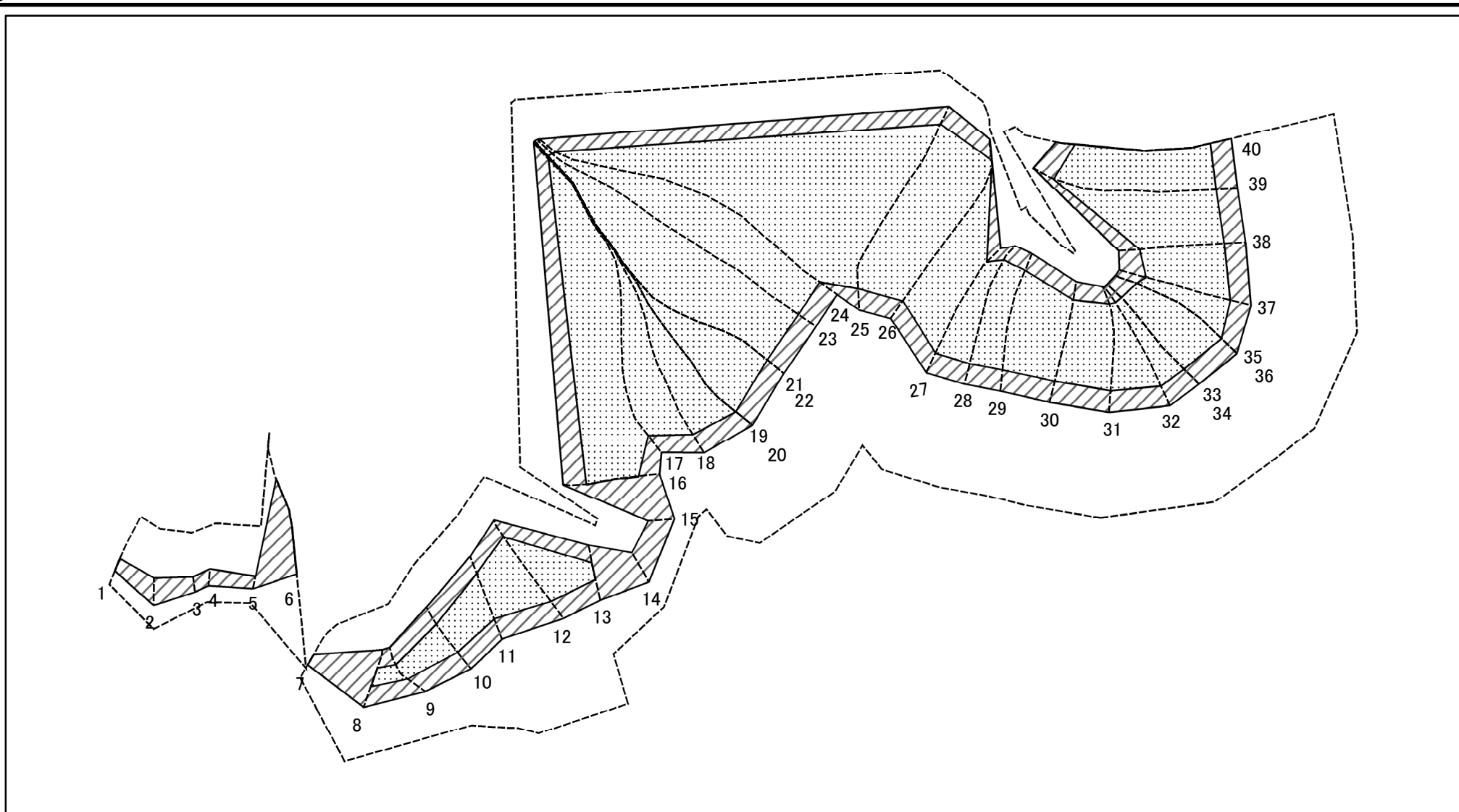
1:2,000

告示年月日

所在地

栃木県日光市清滝町

土砂災害警戒区域等の指定の公示に係る図書(その2-2)



図中の数字は横断測線番号を示す

様式-2-2(急)
土砂災害特別警戒区域の区域区分図
(急傾斜地の崩壊に伴う土石等の移動により
建築物の地上部に作用すると想定される力)

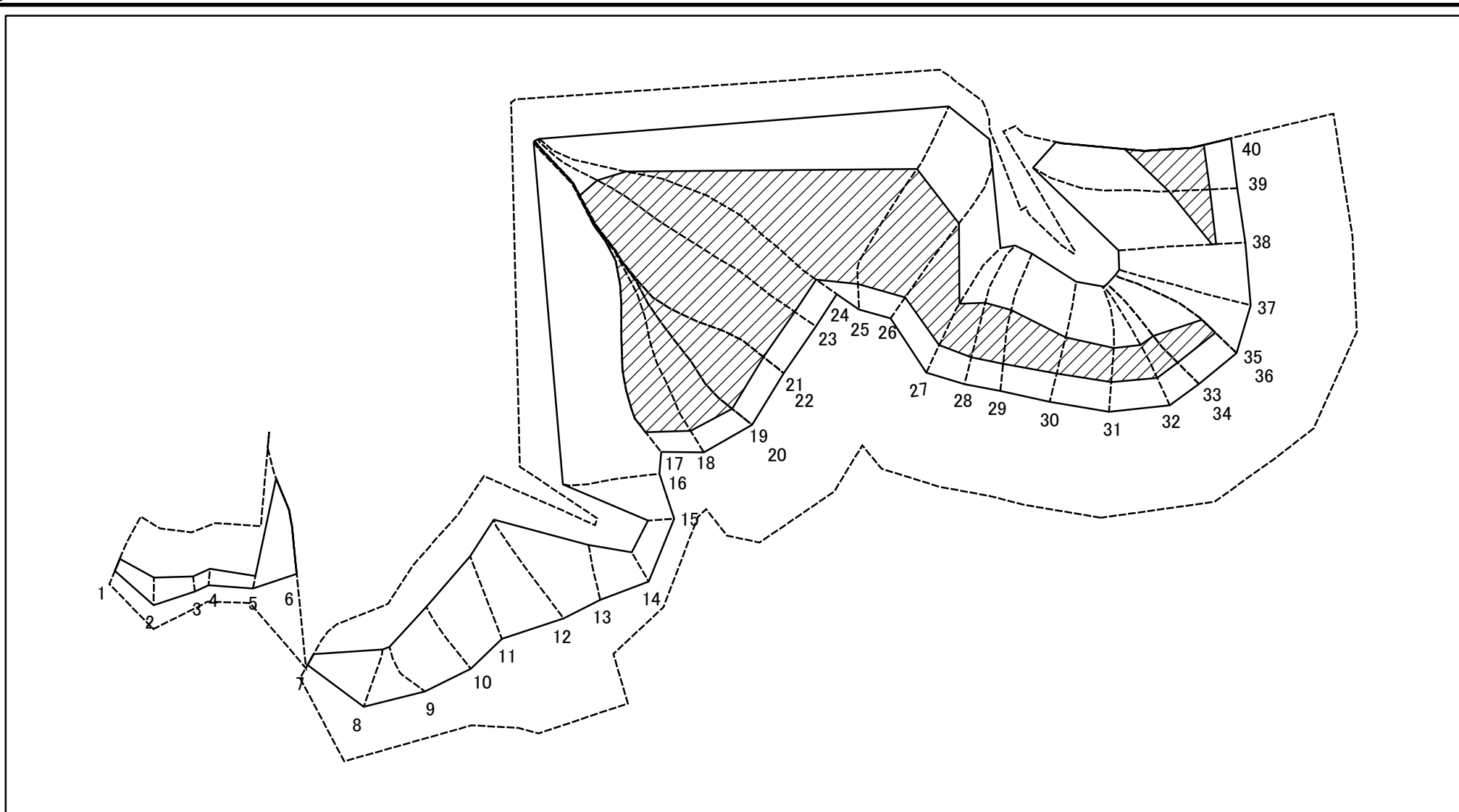
土砂災害防止法施行令第二条の基準に該当する区域	
土砂災害防止法 施行令第三条の 基準に該当する 区域	
それ以外の区域	

	縮尺
	1:2,000

自然現象 の種類	急傾斜地の崩壊
告示番号	
告示年月日	

箇所番号	206-II-1022
箇所名	清滝町II C
所在地	栃木県日光市清滝町

土砂災害警戒区域等の指定の公示に係る図書(その2-3)



図中の数字は横断測線番号を示す

様式-2-3(急)
土砂災害特別警戒区域の区域区分図
(急傾斜地の崩壊に伴う土石等の堆積により
建築物の地上部に作用すると想定される力)

土砂災害防止法施行令第二条の基準に該当する区域



土砂災害防止法
施行令第三条の
基準に該当する
区域

土石等の堆積の高さが3mを超える区域



それ以外の区域



縮尺

1:2,000

自然現象
の種類

告示番号

告示年月日

急傾斜地の崩壊

箇所番号

箇所名

所在地

206-II-1022

清滝町II C

栃木県日光市清滝町

土砂災害警戒区域等の指定の公示に係る図書(その3)(案)

横断測線の区間	土石等の移動により建築物の地上部に作用すると想定される力				土石等の堆積により建築物の地上部に作用すると想定される力				横断測線の区間	土石等の移動により建築物の地上部に作用すると想定される力				土石等の堆積により建築物の地上部に作用すると想定される力			
	土石等の(移動)高さが1m以下の場合、土石等の移動による力が100kN/m ² を超える区域		それ以外の区域		土石等の堆積の高さが3mを超える区域		それ以外の区域			土石等の(移動)高さが1m以下の場合、土石等の移動による力が100kN/m ² を超える区域		それ以外の区域		土石等の堆積の高さが3mを超える区域		それ以外の区域	
	力の大きさのうち最大のもの(kN/m ²)	土石等の高さ(m)	力の大きさのうち最大のもの(kN/m ²)	土石等の高さ(m)	力の大きさのうち最大のもの(kN/m ²)	土石等の高さ(m)	力の大きさのうち最大のもの(kN/m ²)	土石等の高さ(m)		力の大きさのうち最大のもの(kN/m ²)	土石等の高さ(m)	力の大きさのうち最大のもの(kN/m ²)	土石等の高さ(m)	力の大きさのうち最大のもの(kN/m ²)	土石等の高さ(m)	力の大きさのうち最大のもの(kN/m ²)	土石等の高さ(m)
1 ~ 2	-	-	76.59	1.00	-	-	9.11	1.70	28 ~ 29	162.4	1.00	100.00	1.00	21.02	3.93	16.05	3.00
2 ~ 3	-	-	76.59	1.00	-	-	9.66	1.80	29 ~ 30	162.4	1.00	100.00	1.00	21.02	3.93	16.05	3.00
3 ~ 4	-	-	64.94	1.00	-	-	9.66	1.80	30 ~ 31	159.07	1.00	100.00	1.00	18.59	3.47	16.05	3.00
4 ~ 5	-	-	64.94	1.00	-	-	9.29	1.74	31 ~ 32	158.74	1.00	100.00	1.00	17.7	3.31	16.05	3.00
5 ~ 6	-	-	100.00	1.00	-	-	13.65	2.55	32 ~ 33	157.00	1.00	100.00	1.00	17.1	3.2	16.05	3.00
7 ~ 8	-	-	100.00	1.00	-	-	12.8	2.39	33 ~ 34	-	-	-	-	-	-	-	-
8 ~ 9	121.36	1.00	100.00	1.00	-	-	13.04	2.44	34 ~ 35	156.57	1.00	100.00	1.00	17.05	3.19	16.05	3.00
9 ~ 10	132.81	1.00	100.00	1.00	-	-	13.04	2.44	35 ~ 36	-	-	-	-	-	-	-	-
10 ~ 11	144.88	1.00	100.00	1.00	-	-	15.22	2.84	36 ~ 37	149.31	1.00	100.00	1.00	-	-	16.05	3.00
11 ~ 12	153.86	1.00	100.00	1.00	-	-	16.05	3.00	37 ~ 38	149.97	1.00	100.00	1.00	-	-	16.05	3.00
12 ~ 13	153.86	1.00	100.00	1.00	-	-	16.05	3.00	38 ~ 39	151.41	1.00	100.00	1.00	18.59	3.47	16.05	3.00
13 ~ 14	-	-	100.00	1.00	-	-	12.12	2.27	39 ~ 40	161.47	1.00	100.00	1.00	19.81	3.7	16.05	3.00
14 ~ 15	-	-	89.65	1.00	-	-	9.25	1.73	~								
15 ~ 16	-	-	100.00	1.00	-	-	13.76	2.57	~								
16 ~ 17	156.64	1.00	100.00	1.00	-	-	16.05	3.00	~								
17 ~ 18	158.75	1.00	100.00	1.00	21.15	3.95	16.05	3.00	~								
18 ~ 19	159.82	1.00	100.00	1.00	21.28	3.98	16.05	3.00	~								
19 ~ 20	-	-	-	-	-	-	-	-	~								
20 ~ 21	161.81	1.00	100.00	1.00	21.54	4.03	16.05	3.00	~								
21 ~ 22	-	-	-	-	-	-	-	-	~								
22 ~ 23	161.81	1.00	100.00	1.00	21.54	4.03	16.05	3.00	~								
23 ~ 24	160.48	1.00	100.00	1.00	21.36	3.99	16.05	3.00	~								
24 ~ 25	162.34	1.00	100.00	1.00	21.72	4.06	16.05	3.00	~								
25 ~ 26	162.34	1.00	100.00	1.00	21.72	4.06	16.05	3.00	~								
26 ~ 27	158.09	1.00	100.00	1.00	21.10	3.94	16.05	3.00	~								
27 ~ 28	161.43	1.00	100.00	1.00	20.28	3.79	16.05	3.00	~								

様式-3(急) 建築物の構造の規制に必要な衝撃に関する事項	自然現象の種類	急傾斜地の崩壊	箇所番号	206-II-1022
	告示番号		箇所名	清滝町ⅡC
	告示年月日		所在地	栃木県日光市清滝町