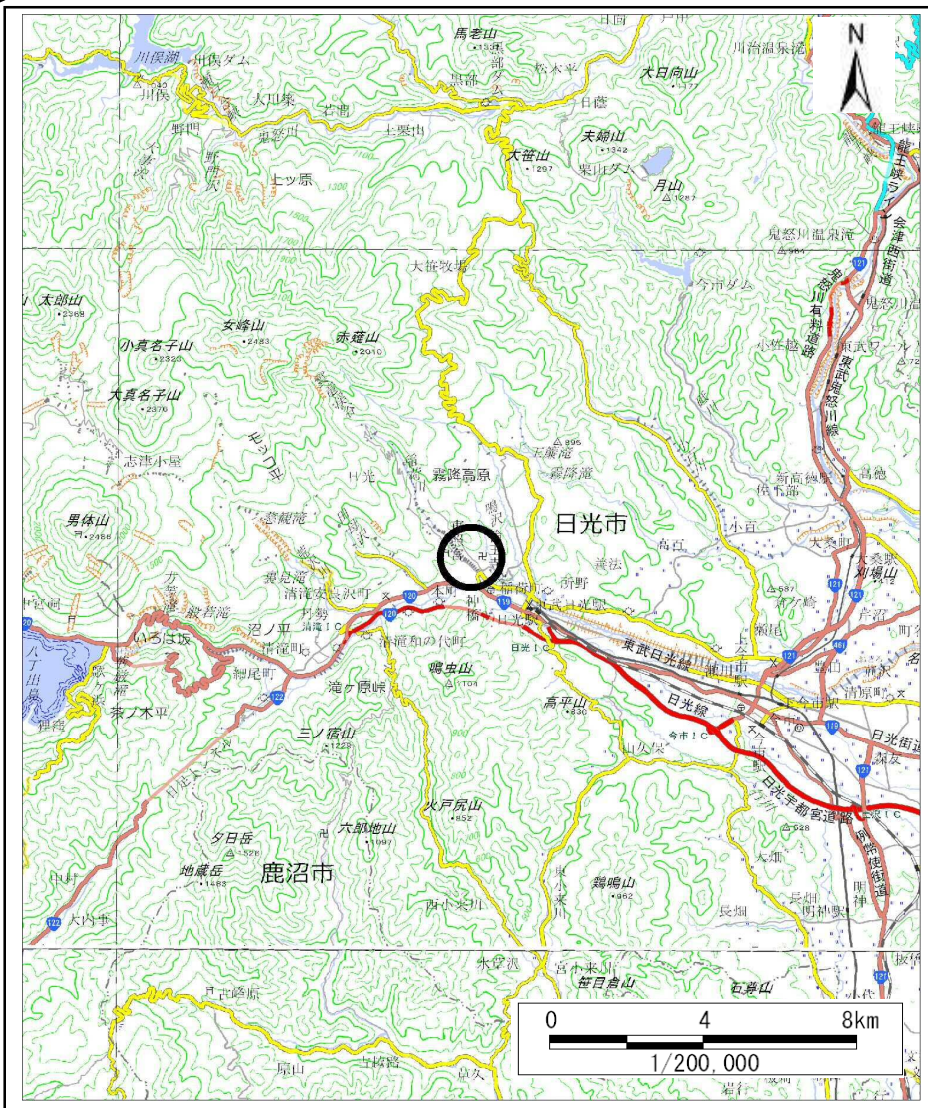


土砂災害警戒区域等の指定の公示に係る図書(その1)



(1/200,000)



(1/25,000)

様式-1(急)
土砂災害警戒区域・土砂災害特別警戒区域
位置図

自然現象の種類

箇所番号

箇所名

所在地

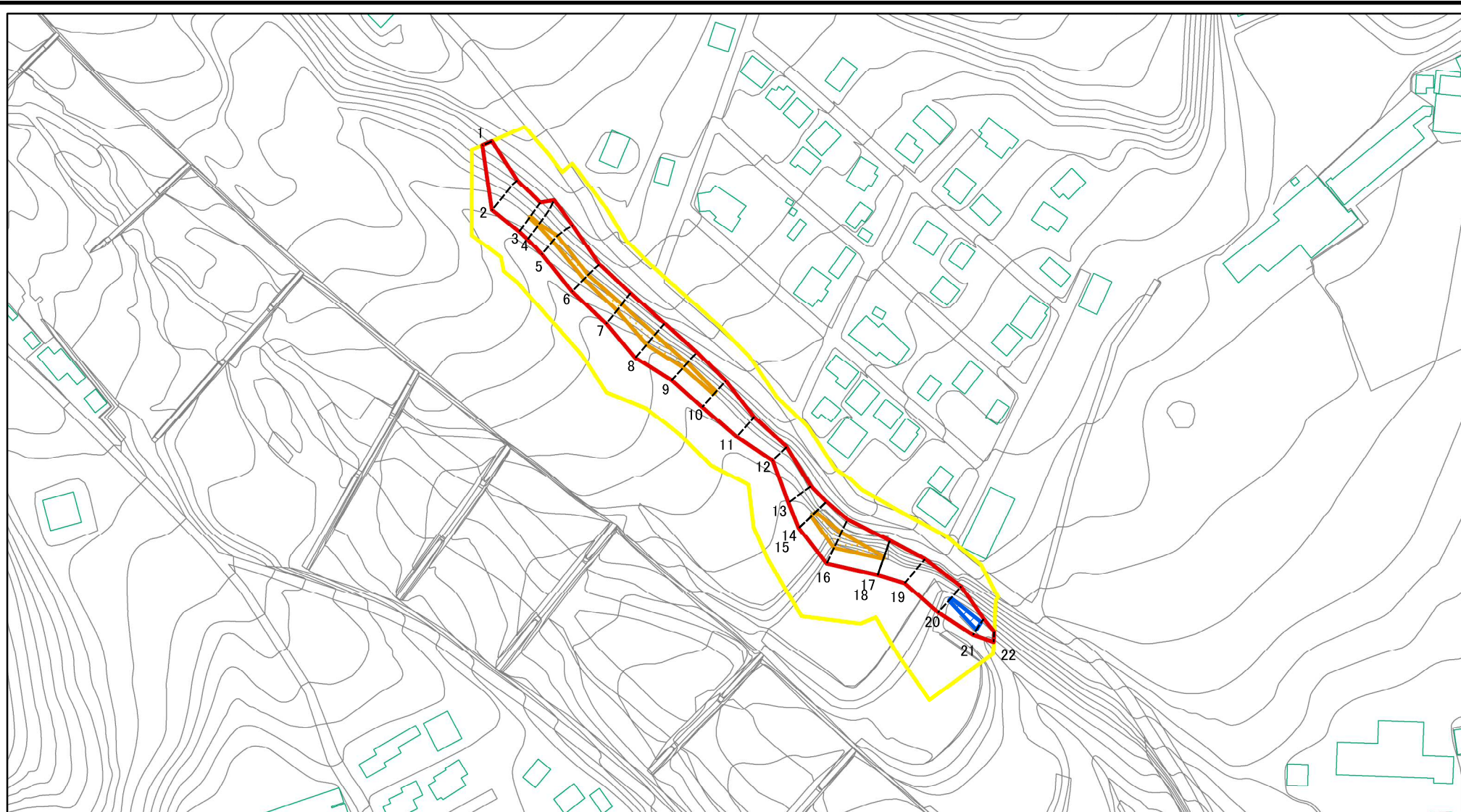
急傾斜地の崩壊

206-Ⅲ-1003

萩垣面ⅢA

栃木県日光市萩垣面

土砂災害警戒区域等の指定の公示に係る図書(その2)



0 25 50 100
m

図中の数字は横断測線番号を示す

様式-2(急)

土砂災害警戒区域・土砂災害特別警戒区域
区域図(その1)

土砂災害防止法施行令第二条の基準に該当する区域

土砂災害防止法
施行令第三条の
基準に該当する
区域

土砂等の(移動)高さが1m以下の場合、
土砂等の移動による力が100kN/mを超える区域
土砂等の堆積の高さが3mを超える区域
それ以外の区域



縮尺

1:2,500

自然現象
の種類

告示番号

告示年月日

急傾斜地の崩壊

箇所番号

箇所名

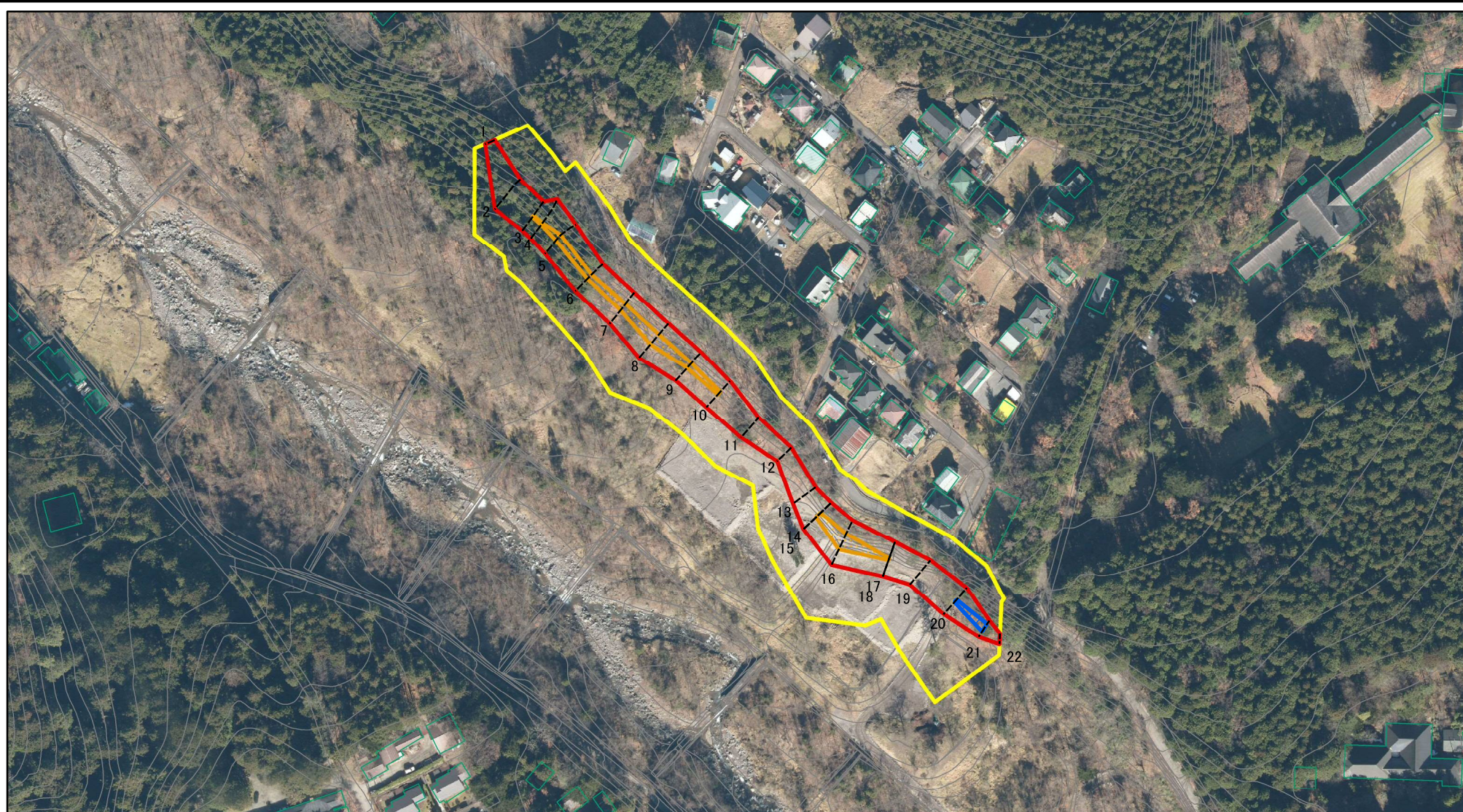
所在地

206-III-1003

萩垣面ⅢA

栃木県日光市萩垣面

土砂災害警戒区域等の指定の公示に係る図書(その2)



図中の数字は横断測線番号を示す

様式-2(急)

土砂災害警戒区域・土砂災害特別警戒区域
区域図(その1)

土砂災害防止法施行令第二条の基準に該当する区域



自然現象
の種類

急傾斜地の崩壊

箇所番号

206-III-1003

土砂災害防止法
施行令第三条の
基準に該当する
区域



縮尺

告示番号

箇所名

萩垣面ⅢA

土石等の堆積の高さが3mを超える区域



1:2,500

告示年月日

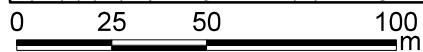
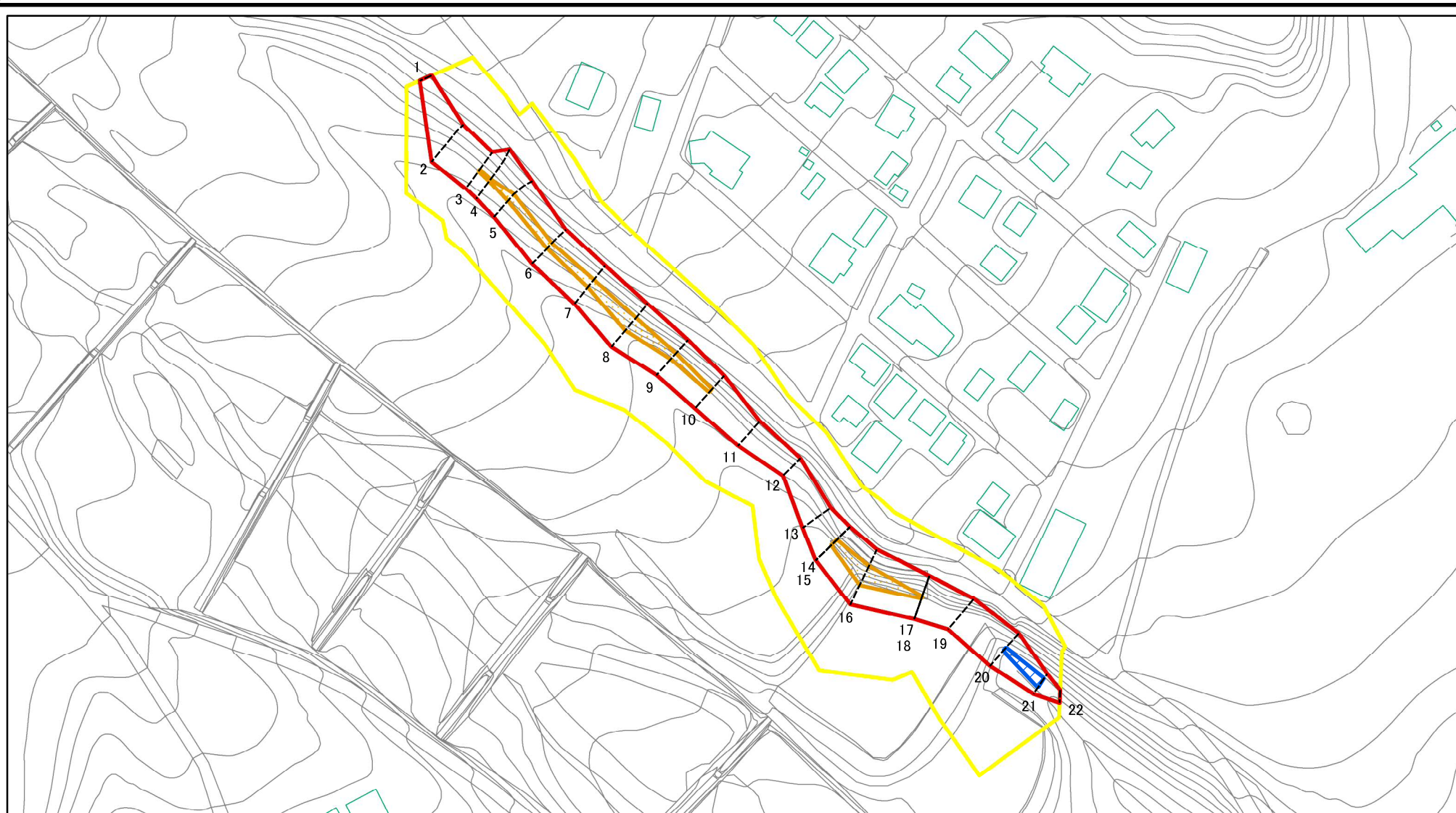
所在地

栃木県日光市萩垣面

それ以外の区域



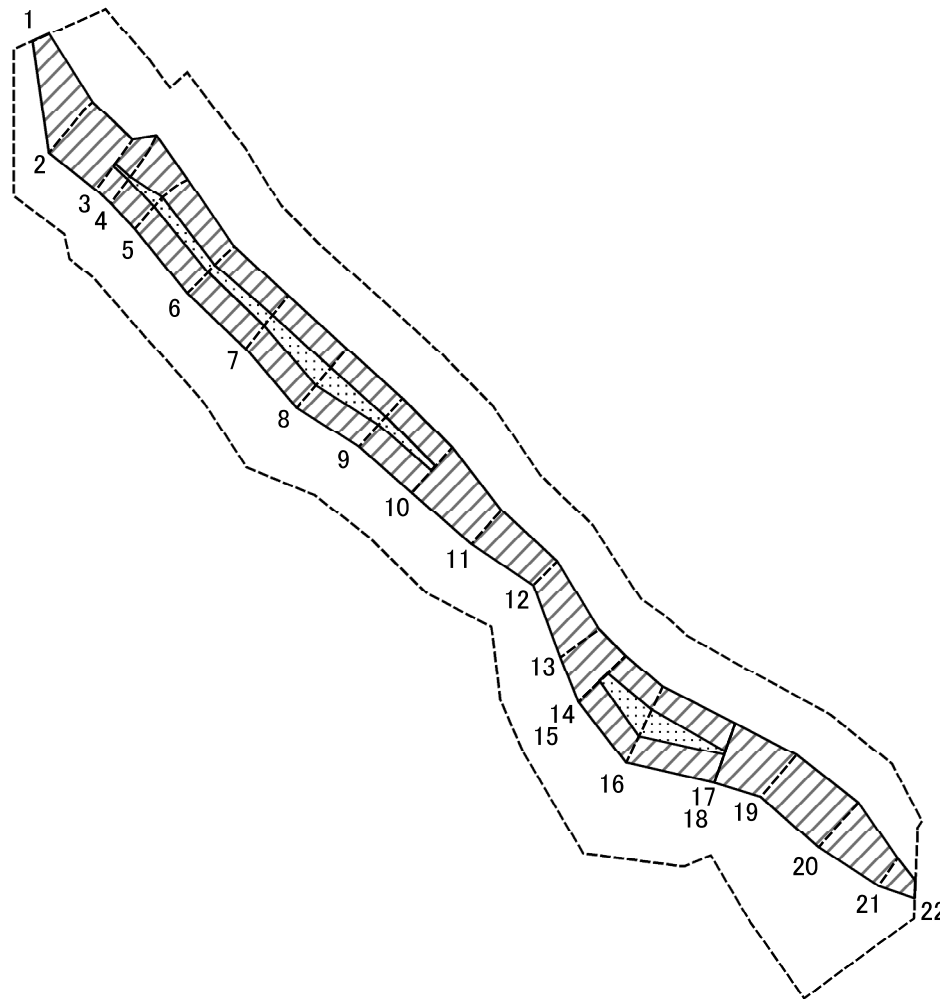
土砂災害警戒区域等の指定の公示に係る図書(その2-1)



図中の数字は横断測線番号を示す

様式-2-1(急) 土砂災害警戒区域・土砂災害特別警戒区域 区域図(その2)	土砂災害防止法施行令第二条の基準に該当する区域		N 縮尺 1:2,000	自然現象の種類	急傾斜地の崩壊	箇所番号	206-III-1003
	土砂災害防止法施行令第三条の基準に該当する区域			告示番号		箇所名	萩垣面ⅢA
	土砂等の(移動)高さが1m以下の場合、土砂等の移動による力が100kN/m ² を超える区域			告示年月日		所在地	栃木県日光市萩垣面
土砂等の堆積の高さが3mを超える区域							
それ以外の区域							

土砂災害警戒区域等の指定の公示に係る図書(その2-2)



図中の数字は横断測線番号を示す

様式-2-2(急)
土砂災害特別警戒区域の区域区分図
(急傾斜地の崩壊に伴う土石等の移動により
建築物の地上部に作用すると想定される力)

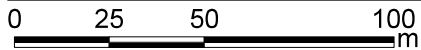
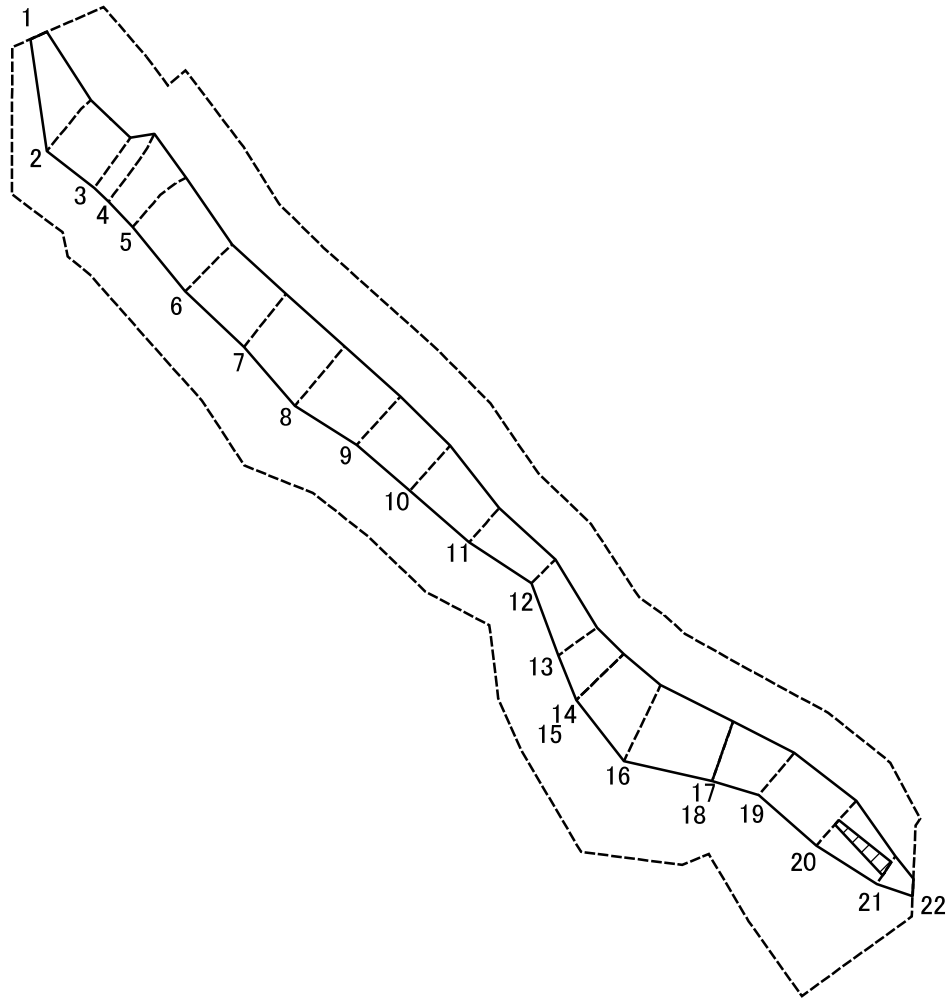
土砂災害防止法施行令第二条の基準に該当する区域	
土砂災害防止法施行令第三条の基準に該当する区域	
それ以外の区域	

N	縮尺
1:2,000	

自然現象の種類	急傾斜地の崩壊
告示番号	
告示年月日	

箇所番号	206-III-1003
箇所名	萩垣面ⅢA
所在地	栃木県日光市萩垣面

土砂災害警戒区域等の指定の公示に係る図書(その2-3)



図中の数字は横断測線番号を示す

様式-2-3(急)
土砂災害特別警戒区域の区域区分図
(急傾斜地の崩壊に伴う土石等の堆積により
建築物の地上部に作用すると想定される力)

土砂災害防止法施行令第二条の基準に該当する区域	
土砂災害防止法施行令第三条の基準に該当する区域	
それ以外の区域	

縮尺	1:2,000
----	---------

自然現象の種類	急傾斜地の崩壊
告示番号	
告示年月日	

箇所番号	206-Ⅲ-1003
箇所名	萩垣面ⅢA
所在地	栃木県日光市萩垣面

土砂災害警戒区域等の指定の公示に係る図書(その3)(案)

横断測線の区間	土石等の移動により建築物の地上部に作用すると想定される力				土石等の堆積により建築物の地上部に作用すると想定される力				横断測線の区間	土石等の移動により建築物の地上部に作用すると想定される力				土石等の堆積により建築物の地上部に作用すると想定される力			
	土石等の(移動)高さが1m以下の場合、土石等の移動による力が100kN/m ² を超える区域		それ以外の区域		土石等の堆積の高さが3mを超える区域		それ以外の区域			土石等の(移動)高さが1m以下の場合、土石等の移動による力が100kN/m ² を超える区域		それ以外の区域		土石等の堆積の高さが3mを超える区域		それ以外の区域	
	力の大きさのうち最大のもの(kN/m ²)	土石等の高さ(m)	力の大きさのうち最大のもの(kN/m ²)	土石等の高さ(m)	力の大きさのうち最大のもの(kN/m ²)	土石等の高さ(m)	力の大きさのうち最大のもの(kN/m ²)	土石等の高さ(m)		力の大きさのうち最大のもの(kN/m ²)	土石等の高さ(m)	力の大きさのうち最大のもの(kN/m ²)	土石等の高さ(m)	力の大きさのうち最大のもの(kN/m ²)	土石等の高さ(m)	力の大きさのうち最大のもの(kN/m ²)	土石等の高さ(m)
1 ~ 2	-	-	93.56	1.00	-	-	10.34	1.93	~								
2 ~ 3	-	-	100.00	1.00	-	-	11.37	2.12	~								
3 ~ 4	102.64	1.00	100.00	1.00	-	-	11.37	2.12	~								
4 ~ 5	108.97	1.00	100.00	1.00	-	-	11.18	2.09	~								
5 ~ 6	108.97	1.00	100.00	1.00	-	-	11.76	2.20	~								
6 ~ 7	112.43	1.00	100.00	1.00	-	-	12.40	2.32	~								
7 ~ 8	119.65	1.00	100.00	1.00	-	-	12.40	2.32	~								
8 ~ 9	119.65	1.00	100.00	1.00	-	-	12.44	2.32	~								
9 ~ 10	110.20	1.00	100.00	1.00	-	-	12.62	2.36	~								
10 ~ 11	-	-	100.00	1.00	-	-	14.65	2.74	~								
11 ~ 12	-	-	84.24	1.00	-	-	15.52	2.90	~								
12 ~ 13	-	-	85.40	1.00	-	-	15.52	2.90	~								
13 ~ 14	-	-	100.00	1.00	-	-	14.90	2.78	~								
14 ~ 15									~								
15 ~ 16	125.56	1.00	100.00	1.00	-	-	13.11	2.45	~								
16 ~ 17	125.56	1.00	100.00	1.00	-	-	13.11	2.45	~								
17 ~ 18									~								
18 ~ 19	-	-	100.00	1.00	-	-	15.56	2.91	~								
19 ~ 20	-	-	95.34	1.00	-	-	16.05	3.00	~								
20 ~ 21	-	-	95.03	1.00	21.26	3.97	16.05	3.00	~								
21 ~ 22	-	-	58.48	1.00	-	-	16.05	3.00	~								
~									~								
~									~								
~									~								
~									~								
~									~								

様式-3(急) 建築物の構造の規制に必要な衝撃に関する事項	自然現象の種類	急傾斜地の崩壊	箇所番号	206-Ⅲ-1003
	告示番号		箇所名	萩垣面ⅢA
	告示年月日		所在地	栃木県日光市萩垣面