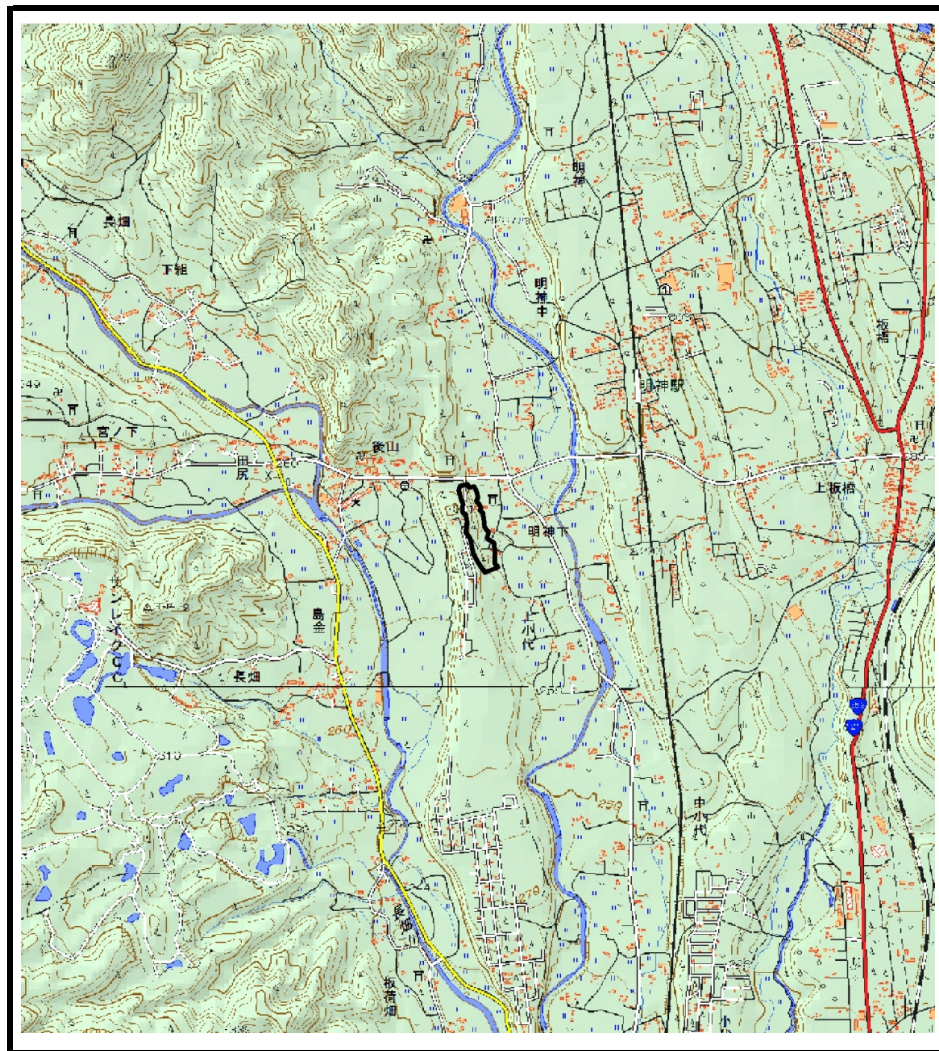


土砂災害警戒区域等の指定の公示に係る図書(その1)



(1/200,000)



(1/25,000)

様式-1(急)

土砂災害警戒区域・特別警戒区域

位置図

自然現象の種類

急傾斜地の崩壊

箇所番号

207-II-1001

箇所名

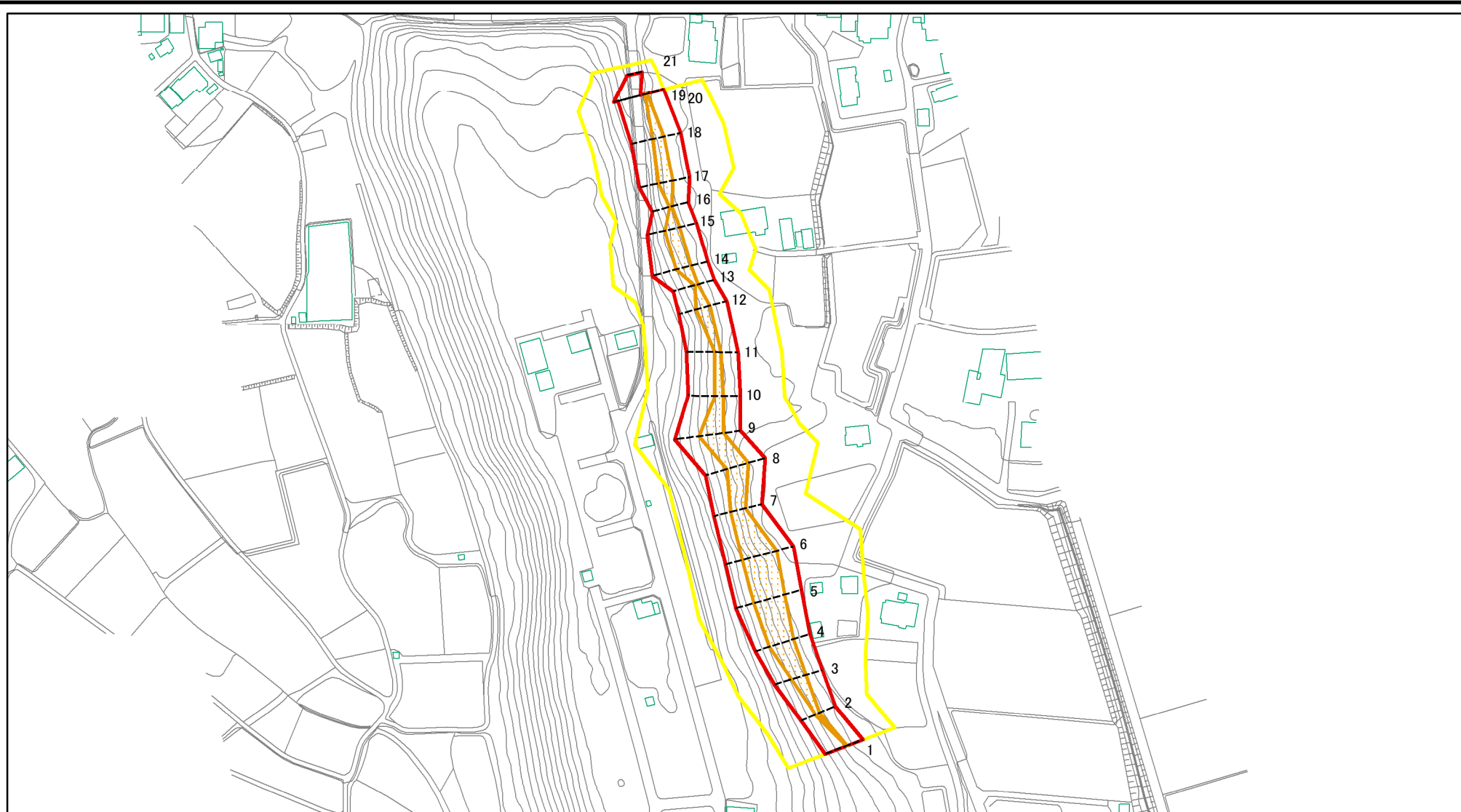
明神ⅡF

所在地

栃木県日光市明神

この地図は、国土地理院長の承認を得て、同院発行の数値地図200000(地図画像)及び数値地図25000(地図画像)を複製したものである。(承認番号 令元情複、第633号)

土砂災害警戒区域等の指定の公示に係る図書(その2)



図中の数字は横断測線番号を示す

様式-2(急)

土砂災害警戒区域・土砂災害特別警戒区域

区域図(その1)

土砂災害防止法施行令第二条の基準に該当する区域

土砂災害防止法
施行令第三条の
基準に該当する
区域



縮尺
1:2,500

自然現象
の種類

急傾斜地の崩壊

告示番号

告示年月日

箇所番号

207-II-1001

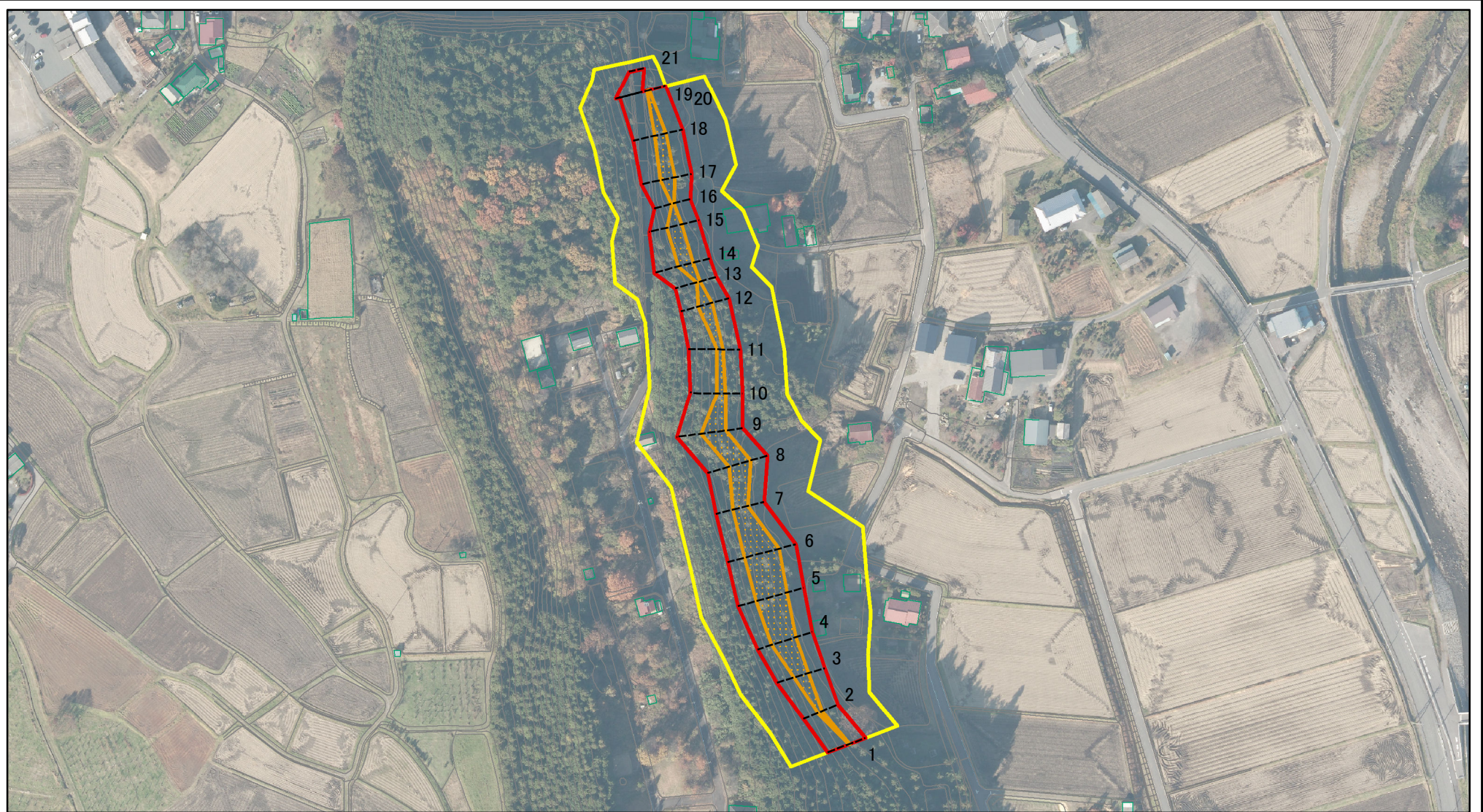
箇所名

明神II F

所在地

栃木県日光市明神

土砂災害警戒区域等の指定の公示に係る図書(その2-1)



図中の数字は横断測線番号を示す

様式-2-1(急)

土砂災害警戒区域・土砂災害特別警戒区域
区域図(その2)

土砂災害防止法施行令第二条の基準に該当する区域



自然現象
の種類

急傾斜地の崩壊

箇所番号

207-II-1001

土砂災害防止法
施行令第三条の
基準に該当する
区域

土石等の(移動)高さが1m以下の場合、
土石等の移動による力が100kN/mを超える区域



縮尺

告示番号

箇所名

明神II F

土石等の堆積の高さが3mを超える区域
それ以外の区域



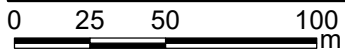
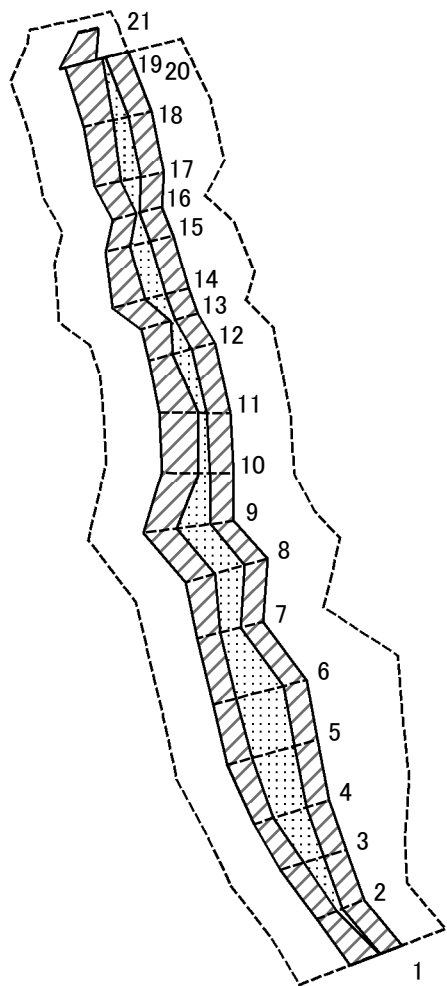
1:2,500

告示年月日

所在地

栃木県日光市明神

土砂災害警戒区域等の指定の公示に係る図書(その2-2)



図中の数字は横断測線番号を示す

様式-2-2(急)

土砂災害特別警戒区域の区域区分図
(急傾斜地の崩壊に伴う土石等の移動により
建築物の地上部に作用すると想定される力)

土砂災害防止法施行令第二条の基準に該当する区域



土砂災害防止法
施行令第三条の
基準に該当する
区域

土石等の(移動)高さが1m以下の場合、
土石等の移動による力が100kN/mを超える区域



それ以外の区域



縮尺

1:2,500

自然現象
の種類

急傾斜地の崩壊

告示番号

告示年月日

箇所番号

207-II-1001

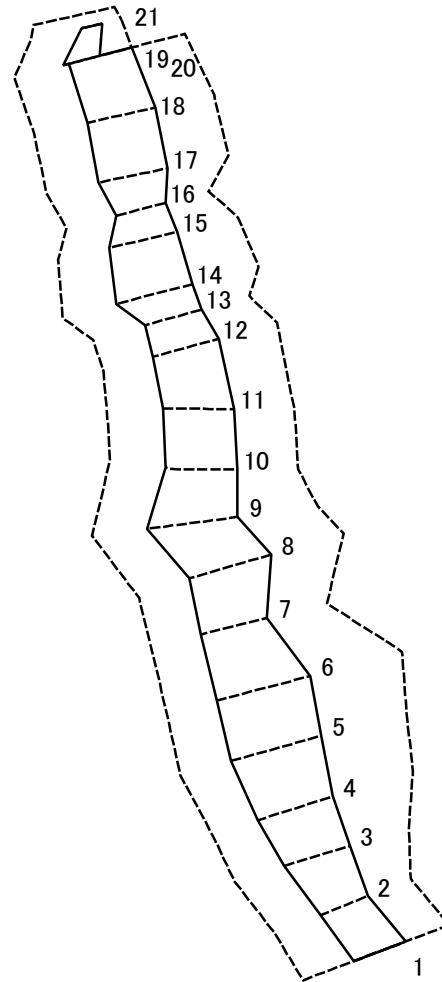
箇所名

明神IIF

所在地

栃木県日光市明神

土砂災害警戒区域等の指定の公示に係る図書(その2-3)



図中の数字は横断測線番号を示す

様式-2-3(急)
土砂災害特別警戒区域の区域区分図
(急傾斜地の崩壊に伴う土石等の堆積により
建築物の地上部に作用すると想定される力)

土砂災害防止法施行令第二条の基準に該当する区域	
土砂災害防止法施行令第三条の基準に該当する区域	
それ以外の区域	

N
縮尺
1:2,500

自然現象の種類	急傾斜地の崩壊	箇所番号	207-II-1001
告示番号		箇所名	明神IIF
告示年月日		所在地	栃木県日光市明神

土砂災害警戒区域等の指定の公示に係る図書(その3)(案)

横断測線の区間	土石等の移動により建築物の地上部に作用すると想定される力				土石等の堆積により建築物の地上部に作用すると想定される力			
	土石等の(移動)高さが1m以下の場合、土石等の移動による力が100kN/m ² を超える区域		それ以外の区域		土石等の堆積の高さが3mを超える区域		それ以外の区域	
	力の大きさのうち最大のもの (kN/m ²)	土石等の高さ (m)	力の大きさのうち最大のもの (kN/m ²)	土石等の高さ (m)	力の大きさのうち最大のもの (kN/m ²)	土石等の高さ (m)	力の大きさのうち最大のもの (kN/m ²)	土石等の高さ (m)
1 ~ 2	106.32	1.00	100.00	1.00	-	-	11.11	2.20
2 ~ 3	117.66	1.00	100.00	1.00	-	-	11.11	2.20
3 ~ 4	133.54	1.00	100.00	1.00	-	-	12.60	2.49
4 ~ 5	133.54	1.00	100.00	1.00	-	-	12.60	2.49
5 ~ 6	134.92	1.00	100.00	1.00	-	-	13.23	2.62
6 ~ 7	134.92	1.00	100.00	1.00	-	-	13.23	2.62
7 ~ 8	119.18	1.00	100.00	1.00	-	-	11.00	2.18
8 ~ 9	119.18	1.00	100.00	1.00	-	-	11.00	2.18
9 ~ 10	118.81	1.00	100.00	1.00	-	-	10.84	2.15
10 ~ 11	106.83	1.00	100.00	1.00	-	-	9.86	1.95
11 ~ 12	116.93	1.00	100.00	1.00	-	-	10.62	2.10
12 ~ 13	116.93	1.00	100.00	1.00	-	-	10.62	2.10
13 ~ 14	112.85	1.00	100.00	1.00	-	-	10.83	2.14
14 ~ 15	117.29	1.00	100.00	1.00	-	-	10.83	2.14
15 ~ 16	117.29	1.00	100.00	1.00	-	-	10.66	2.11
16 ~ 17	115.70	1.00	100.00	1.00	-	-	10.66	2.11
17 ~ 18	115.70	1.00	100.00	1.00	-	-	10.39	2.06
18 ~ 19	111.28	1.00	100.00	1.00	-	-	10.16	2.01
19 ~ 20	-	-	100.00	1.00	-	-	9.82	1.94
20 ~ 21	-	-	90.70	1.00	-	-	8.84	1.75
21 ~ 22	-	-	-	-	-	-	-	-
~								
~								
~								
~								
~								
~								
~								
~								
~								
~								

様式-3(急) 建築物の構造の規制に必要な衝撃に関する事項	自然現象の種類	急傾斜地の崩壊	箇所番号	207-II-1001
	告示番号		箇所名	明神ⅡF
	告示年月日		所在地	栃木県日光市明神