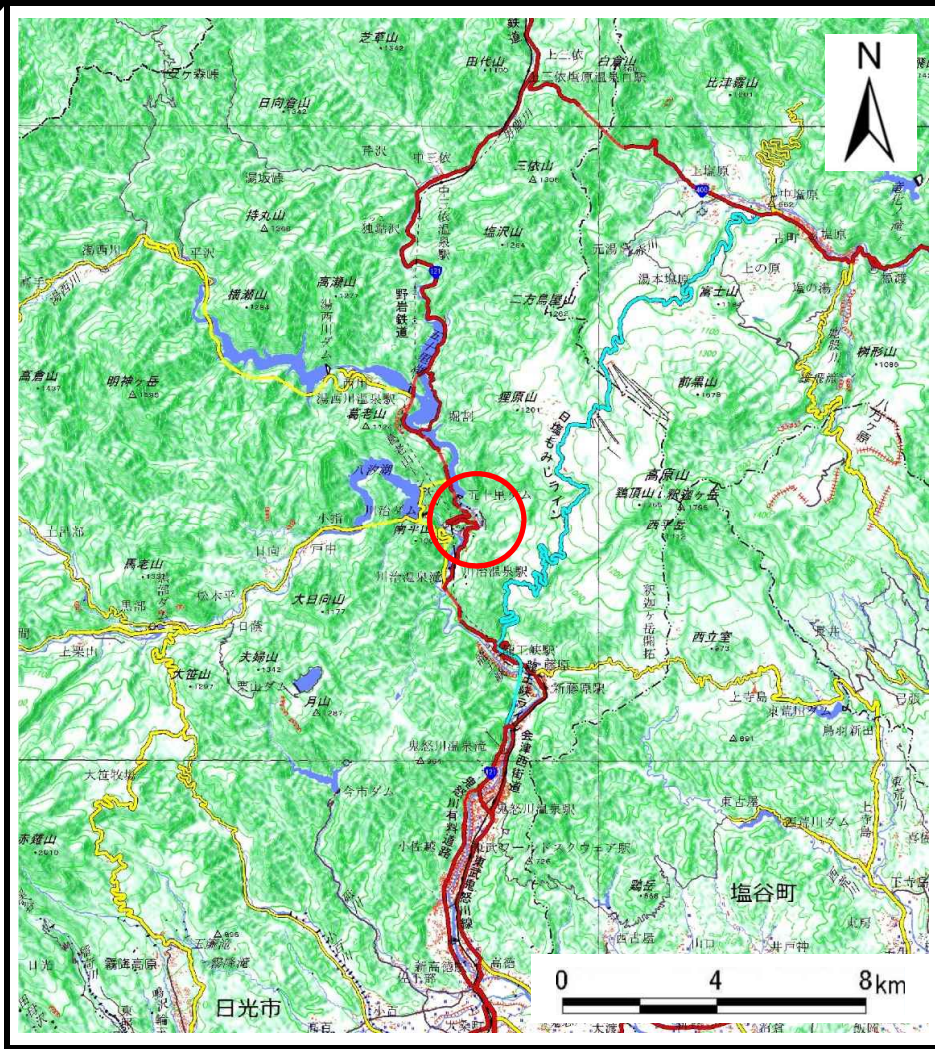
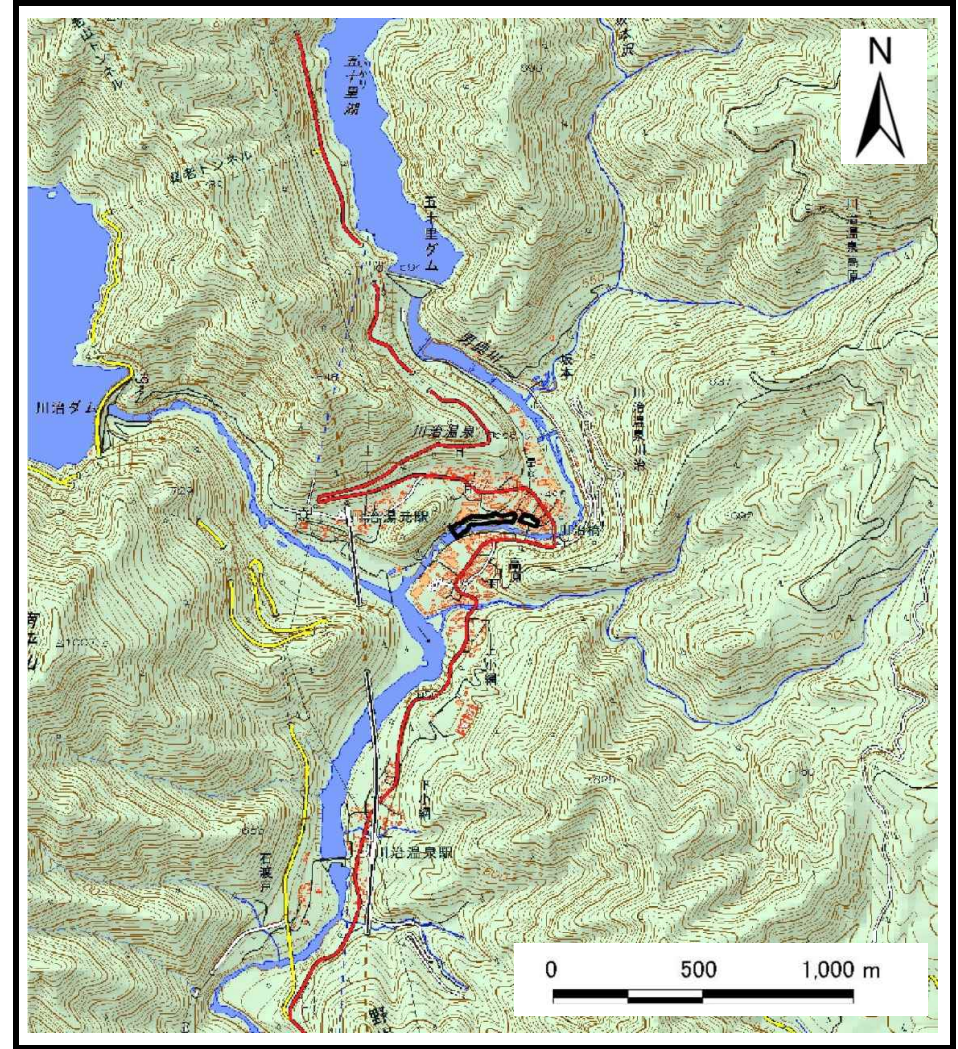


土砂災害警戒区域等の指定の公示に係る図書(その1)



(1/200,000)



(1/25,000)

様式-1(急)

土砂災害警戒区域・特別警戒区域

位置図

自然現象の種類

急傾斜地の崩壊

箇所番号

383-I-1007

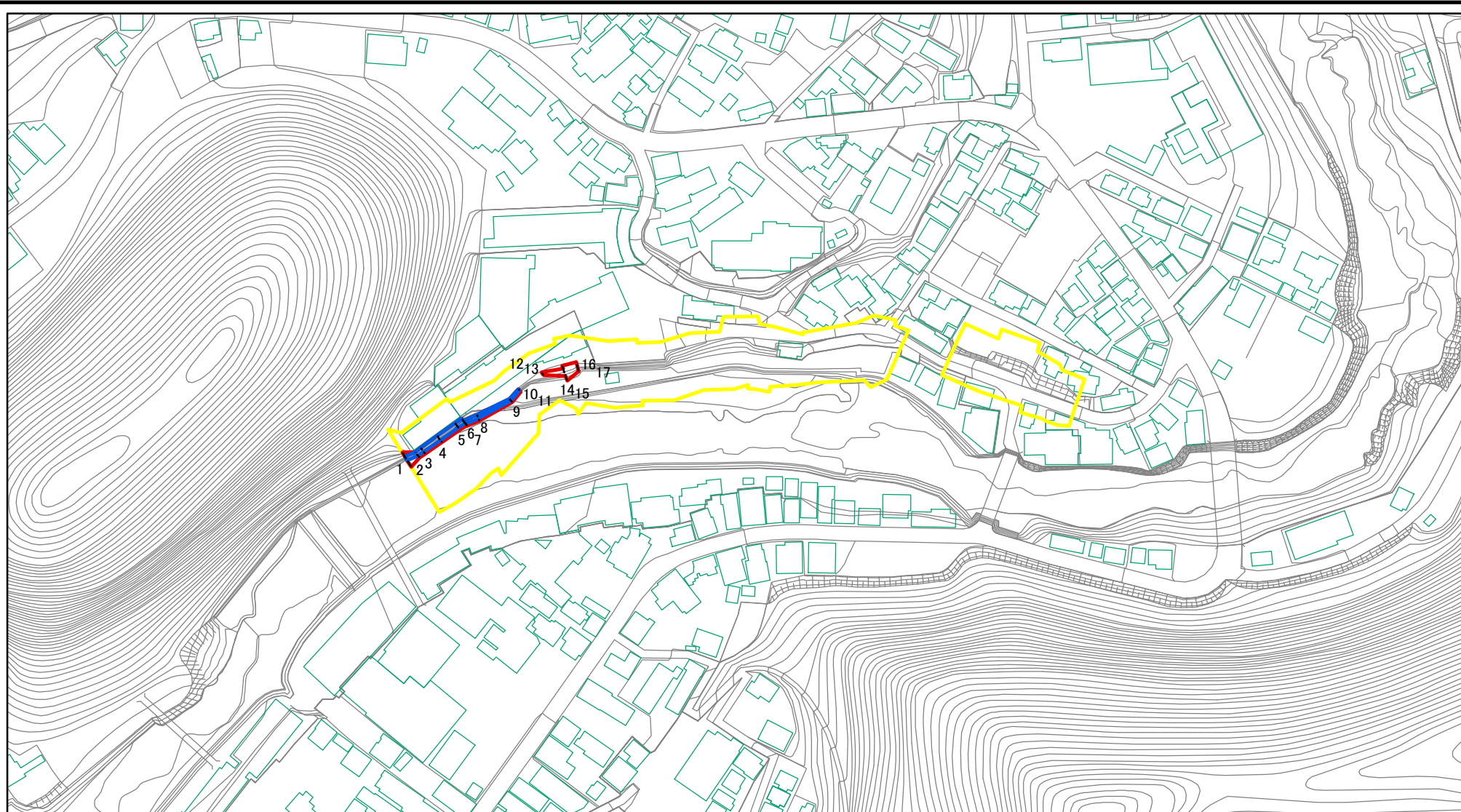
箇所名

川治 I-G

所在地

栃木県日光市川治温泉川治

土砂災害警戒区域等の指定の公示に係る図書(その2)



図中の数字は横断測線番号を示す

様式-2(急)

土砂災害警戒区域・土砂災害特別警戒区域

区域図(その1)

土砂災害防止法施行令第二条の基準に該当する区域

土砂災害防止法  
施行令第三条の  
基準に該当する  
区域



縮尺

1:2,500

自然現象  
の種類

急傾斜地の崩壊

告示番号

告示年月日

箇所番号

383-I-1007

箇所名

川治 I-G

所在地

栃木県日光市川治温泉川治

土砂災害警戒区域等の指定の公示に係る図書(その2-1)



0 25 50 100 m

図中の数字は横断測線番号を示す

様式-2-1(急)

土砂災害警戒区域・土砂災害特別警戒区域

区域図(その2)

土砂災害防止法施行令第二条の基準に該当する区域



自然現象の種類

急傾斜地の崩壊

箇所番号

383-I-1007

土砂災害防止法施行令第三条の基準に該当する区域



縮尺

告示番号

箇所名

川治 I-G

土砂等の(移動)高さが1m以下の場合、土砂等の移動による力が100kN/mを超える区域  
土砂等の堆積の高さが3mを超える区域  
それ以外の区域



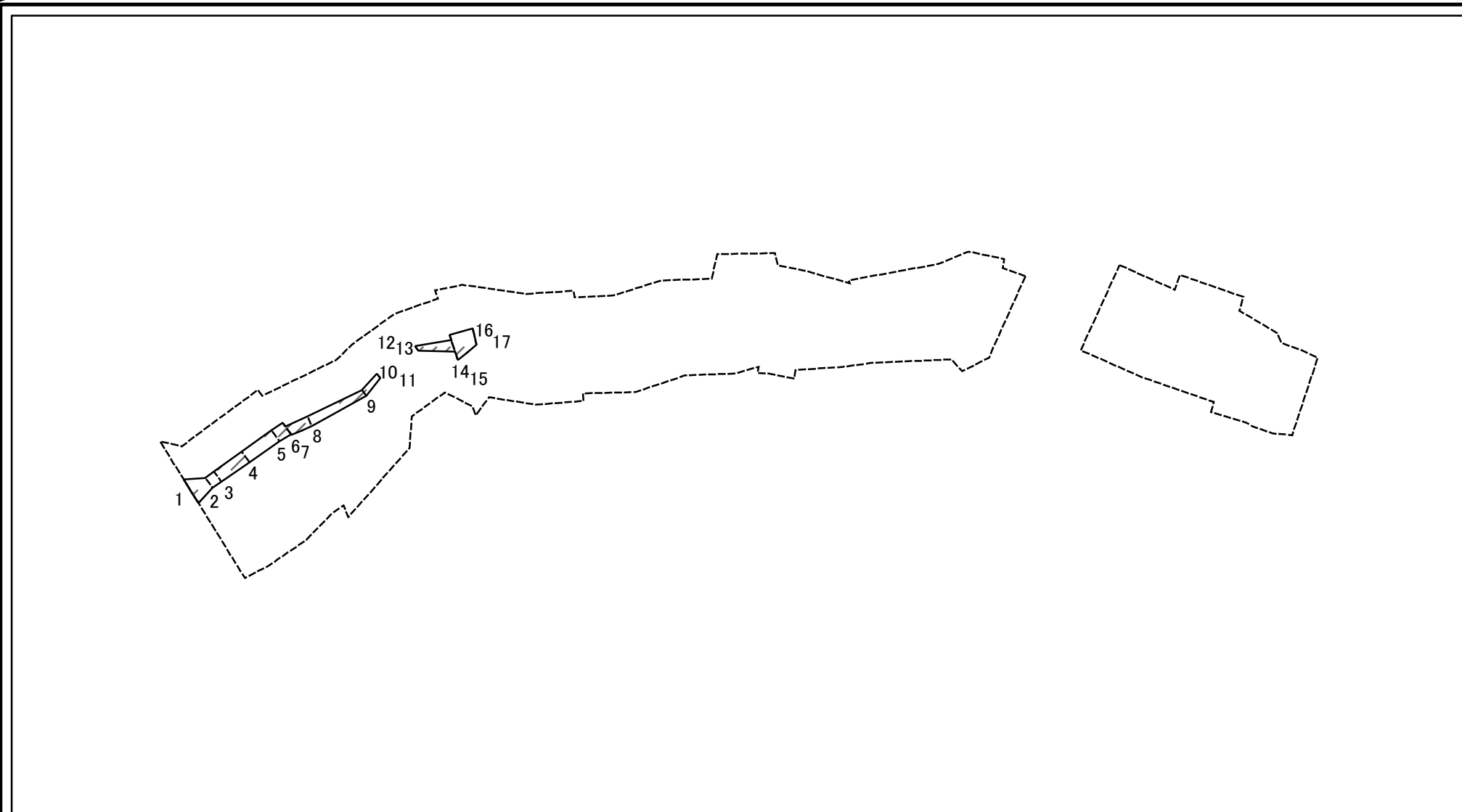
1:1,500

告示年月日

所在地

栃木県日光市川治温泉川治

土砂災害警戒区域等の指定の公示に係る図書(その2-2)



図中の数字は横断測線番号を示す

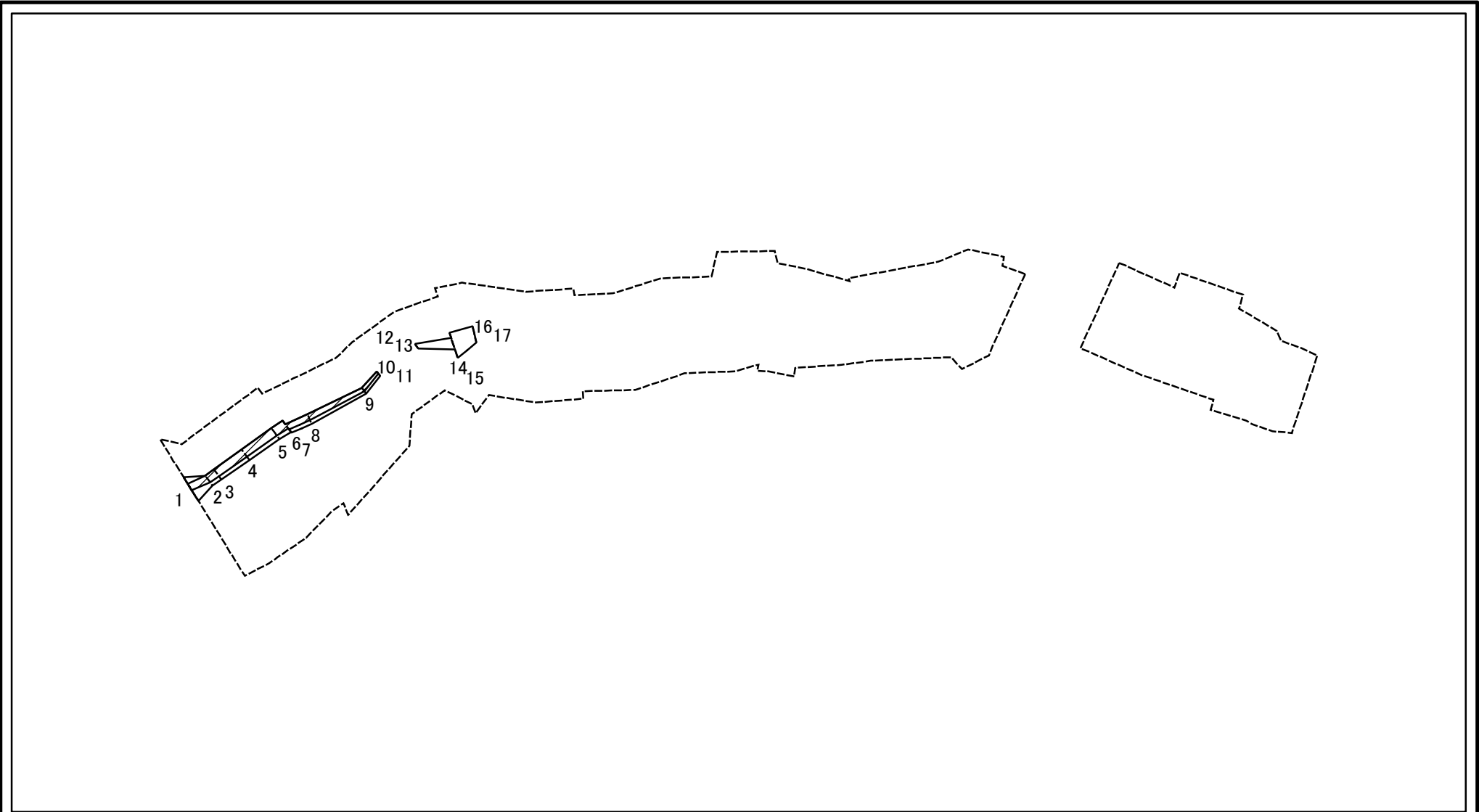
様式-2-2(急)  
土砂災害特別警戒区域の区域区分図  
(急傾斜地の崩壊に伴う土石等の移動により  
建築物の地上部に作用すると想定される力)

土砂災害防止法施行令第二条の基準に該当する区域	
土砂災害防止法施行令第三条の基準に該当する区域	
それ以外の区域	

縮尺	N
	1:1,500

自然現象の種類	急傾斜地の崩壊	箇所番号	383-I-1007
告示番号		箇所名	川治 I-G
告示年月日		所在地	栃木県日光市川治温泉川治

土砂災害警戒区域等の指定の公示に係る図書(その2-3)



図中の数字は横断測線番号を示す

様式-2-3(急)  
土砂災害特別警戒区域の区域区分図  
(急傾斜地の崩壊に伴う土石等の堆積により  
建築物の地上部に作用すると想定される力)

土砂災害防止法施行令第二条の基準に該当する区域	
土砂災害防止法施行令第三条の基準に該当する区域	
それ以外の区域	

N
縮尺
1:1,500

自然現象の種類	急傾斜地の崩壊	箇所番号	383-I-1007
告示番号		箇所名	川治I-G
告示年月日		所在地	栃木県日光市川治温泉川治

土砂災害警戒区域等の指定の公示に係る図書(その3)(案)

横断測線の区間	土石等の移動により建築物の地上部に作用すると想定される力				土石等の堆積により建築物の地上部に作用すると想定される力				横断測線の区間	土石等の移動により建築物の地上部に作用すると想定される力				土石等の堆積により建築物の地上部に作用すると想定される力			
	土石等の(移動)高さが1m以下の場合、土石等の移動による力が100kN/m <sup>2</sup> を超える区域		それ以外の区域		土石等の堆積の高さが3mを超える区域		それ以外の区域			土石等の(移動)高さが1m以下の場合、土石等の移動による力が100kN/m <sup>2</sup> を超える区域		それ以外の区域		土石等の堆積の高さが3mを超える区域		それ以外の区域	
	力の大きさのうち最大のもの(kN/m <sup>2</sup> )	土石等の高さ(m)	力の大きさのうち最大のもの(kN/m <sup>2</sup> )	土石等の高さ(m)	力の大きさのうち最大のもの(kN/m <sup>2</sup> )	土石等の高さ(m)	力の大きさのうち最大のもの(kN/m <sup>2</sup> )	土石等の高さ(m)		力の大きさのうち最大のもの(kN/m <sup>2</sup> )	土石等の高さ(m)	力の大きさのうち最大のもの(kN/m <sup>2</sup> )	土石等の高さ(m)	力の大きさのうち最大のもの(kN/m <sup>2</sup> )	土石等の高さ(m)	力の大きさのうち最大のもの(kN/m <sup>2</sup> )	土石等の高さ(m)
1 ~ 2	-	-	47.36	1.00	26.12	5.17	15.16	3.00	27 ~ 28	-	-	-	-	-	-	-	
2 ~ 3	-	-	8.37	1.00	26.12	5.17	15.16	3.00	28 ~ 29	-	-	-	-	-	-	-	
3 ~ 4	-	-	10.33	1.00	25.34	5.01	15.16	3.00	29 ~ 30	-	-	-	-	-	-	-	
4 ~ 5	-	-	13.70	1.00	24.30	4.81	15.16	3.00	30 ~ 31	-	-	-	-	-	-	-	
5 ~ 6	-	-	17.20	1.00	22.73	4.50	15.16	3.00	31 ~ 32	-	-	-	-	-	-	-	
6 ~ 7	-	-	17.20	1.00	31.20	6.17	15.16	3.00	32 ~ 33	-	-	-	-	-	-	-	
7 ~ 8	-	-	2.75	1.00	31.39	6.21	15.16	3.00	33 ~ 34	-	-	-	-	-	-	-	
8 ~ 9	-	-	6.04	1.00	31.39	6.21	15.16	3.00	34 ~ 35	-	-	-	-	-	-	-	
9 ~ 10	-	-	6.04	1.00	25.00	4.95	15.16	3.00	~								
10 ~ 11	-	-	-	-	-	-	-	-	36 ~ 37	-	-	-	-	-	-	-	
11 ~ 12	-	-	-	-	-	-	-	-	37 ~ 38	-	-	-	-	-	-	-	
12 ~ 13	-	-	-	-	-	-	-	-	38 ~ 39	-	-	-	-	-	-	-	
13 ~ 14	-	-	26.93	1.00	-	-	15.16	3.00	39 ~ 40	-	-	-	-	-	-	-	
14 ~ 15	-	-	54.30	1.00	-	-	15.16	3.00	40 ~ 41	-	-	-	-	-	-	-	
15 ~ 16	-	-	54.30	1.00	-	-	15.16	3.00	41 ~ 42	-	-	-	-	-	-	-	
16 ~ 17	-	-	-	-	-	-	-	-	42 ~ 43	-	-	-	-	-	-	-	
17 ~ 18	-	-	-	-	-	-	-	-	43 ~ 44	-	-	-	-	-	-	-	
18 ~ 19	-	-	-	-	-	-	-	-	~								
19 ~ 20	-	-	-	-	-	-	-	-	~								
20 ~ 21	-	-	-	-	-	-	-	-	~								
21 ~ 22	-	-	-	-	-	-	-	-	~								
22 ~ 23	-	-	-	-	-	-	-	-	~								
23 ~ 24	-	-	-	-	-	-	-	-	~								
24 ~ 25	-	-	-	-	-	-	-	-	~								
25 ~ 26	-	-	-	-	-	-	-	-	~								
26 ~ 27	-	-	-	-	-	-	-	-	~								

様式-3(急) 建築物の構造の規制に必要な衝撃に関する事項	自然現象の種類	急傾斜地の崩壊	箇所番号	383-I-1007
	告示番号		箇所名	川治I-G
	告示年月日		所在地	栃木県日光市川治温泉川治