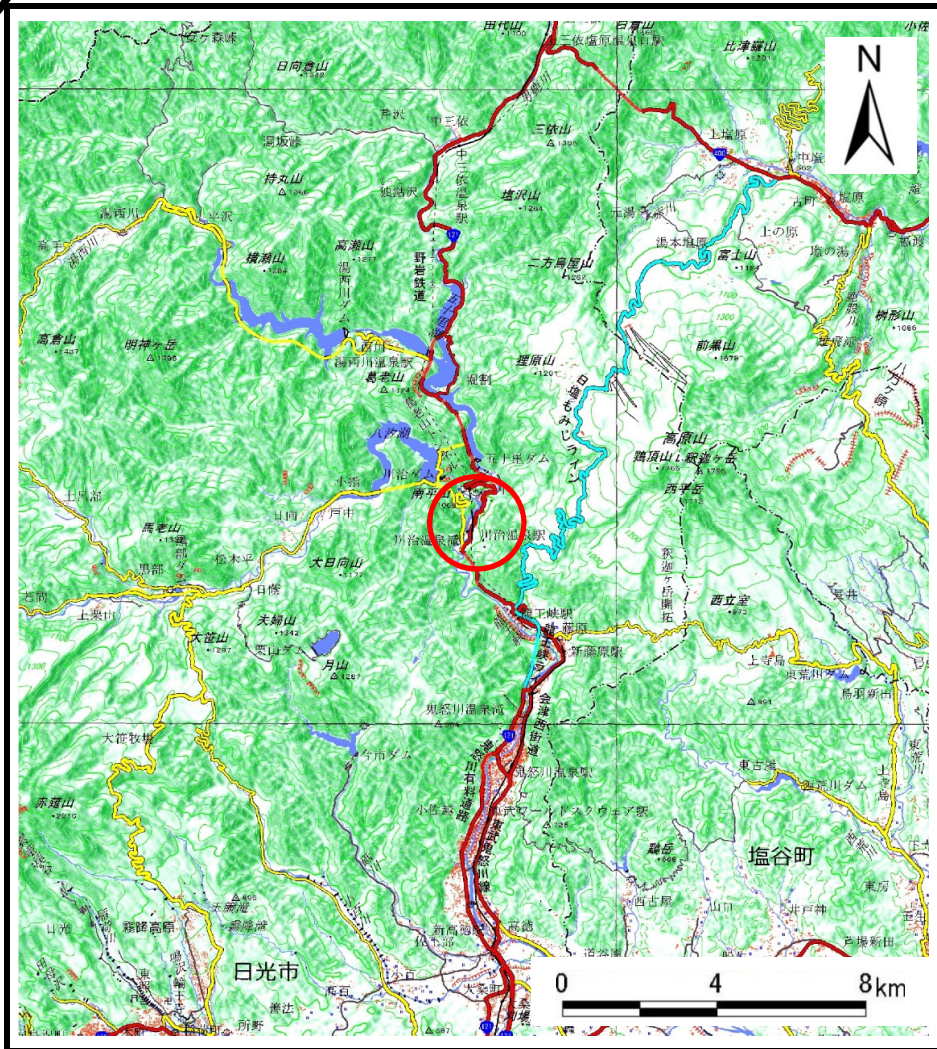
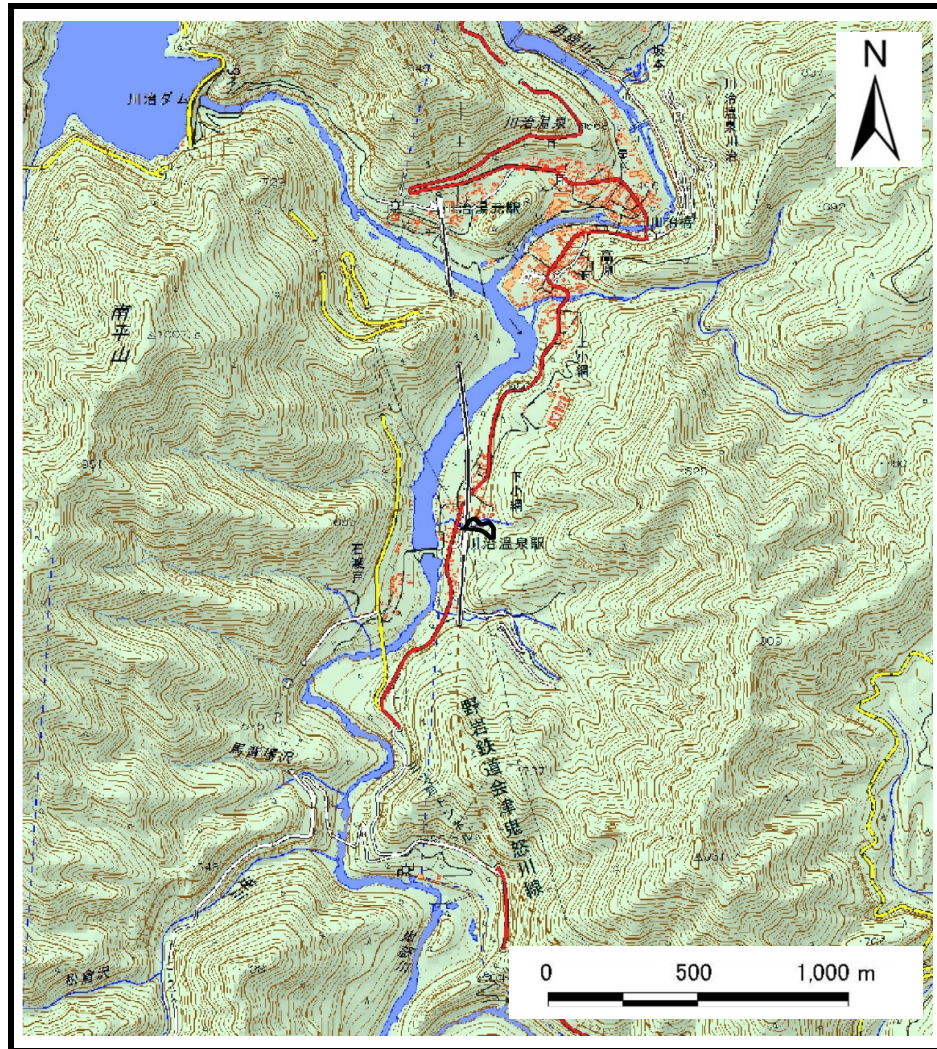


土砂災害警戒区域等の指定の公示に係る図書(その1)



(1/200,000)



(1/25,000)

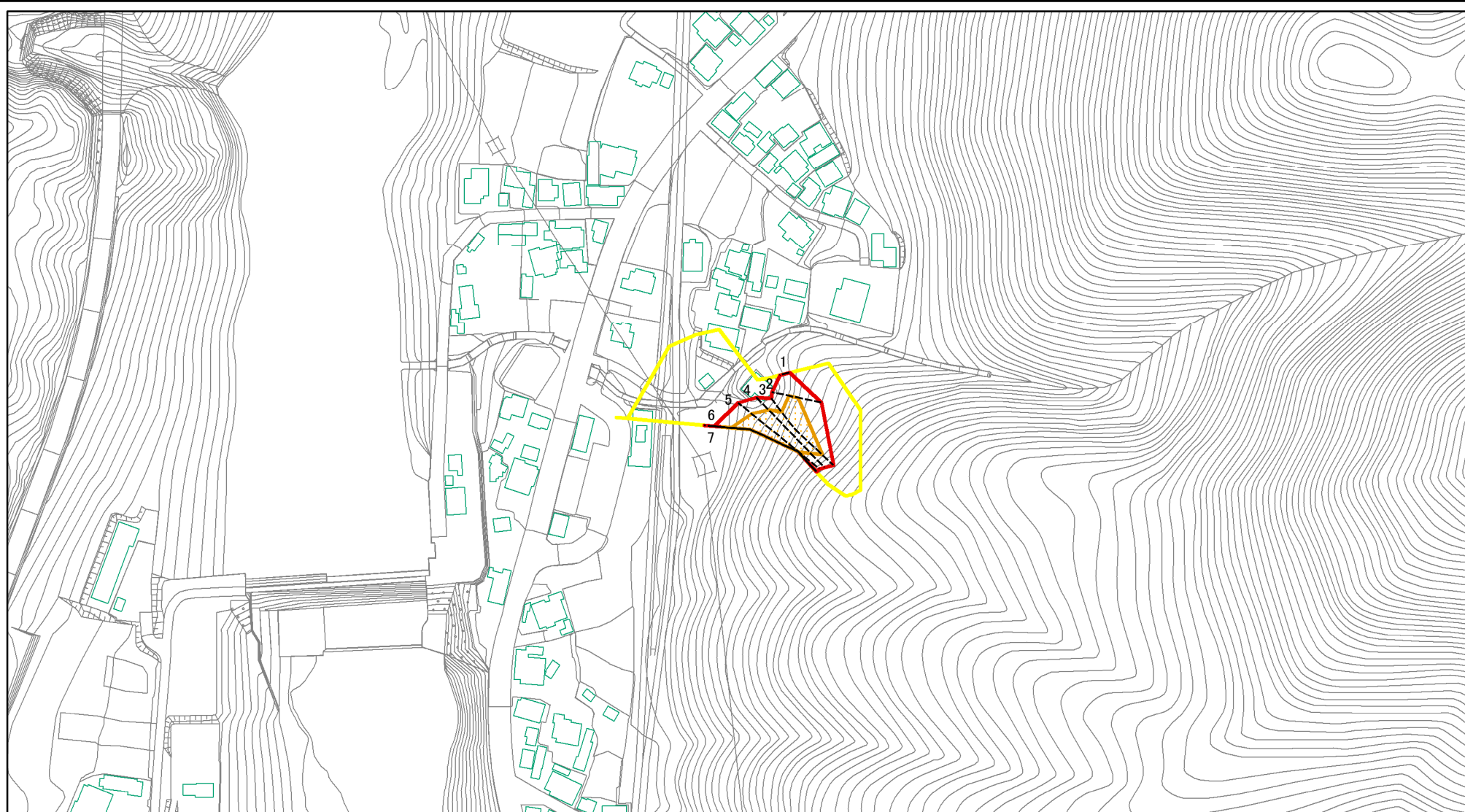
様式-1(急)

土砂災害警戒区域・特別警戒区域

位置図

自然現象の種類	急傾斜地の崩壊
箇所番号	383-I-1009
箇所名	小網Ⅱ-B
所在地	栃木県日光市藤原

土砂災害警戒区域等の指定の公示に係る図書(その2)



0 25 50 100
m

図中の数字は横断測線番号を示す

様式-2(急)
土砂災害警戒区域・土砂災害特別警戒区域
区域図(その1)

土砂災害防止法施行令第二条の基準に該当する区域	
土砂災害防止法施行令第三条の基準に該当する区域	
それ以外の区域	

N	
縮尺	
1:2,500	

自然現象の種類	急傾斜地の崩壊	箇所番号	383-I-1009
告示番号		箇所名	小網II-B
告示年月日		所在地	栃木県日光市藤原

土砂災害警戒区域等の指定の公示に係る図書(その2-1)



図中の数字は横断測線番号を示す

様式-2-1(急)

土砂災害警戒区域・土砂災害特別警戒区域

区域図(その2)

土砂災害防止法施行令第二条の基準に該当する区域



自然現象の種類

急傾斜地の崩壊

箇所番号

383-I-1009

土砂災害防止法施行令第三条の基準に該当する区域



縮尺

告示番号

箇所名

小網II-B

土砂等の(移動)高さが1m以下の場合、土砂等の移動による力が100kN/mを超える区域



告示年月日

所在地

栃木県日光市藤原

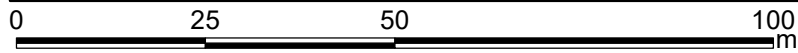
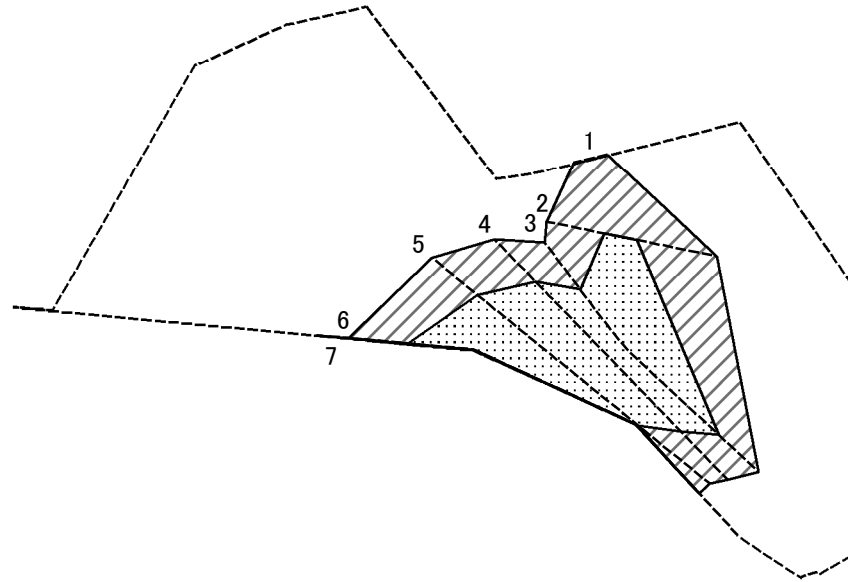
土砂等の堆積の高さが3mを超える区域



それ以外の区域

1:1,000

土砂災害警戒区域等の指定の公示に係る図書(その2-2)



図中の数字は横断測線番号を示す

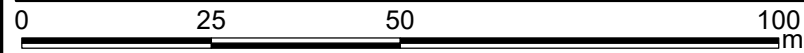
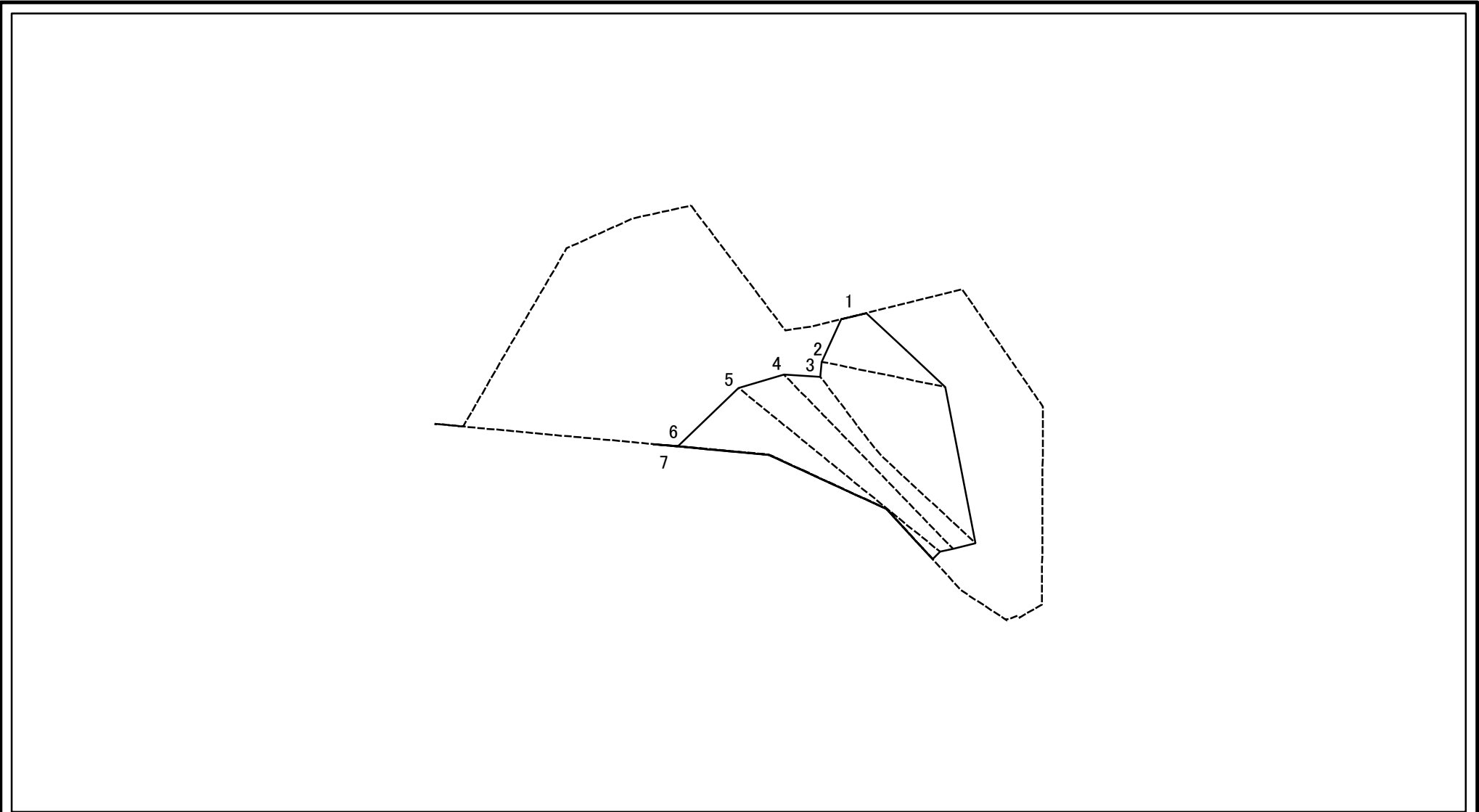
様式-2-2(急)
土砂災害特別警戒区域の区域区分図
(急傾斜地の崩壊に伴う土石等の移動により
建築物の地上部に作用すると想定される力)

土砂災害防止法施行令第二条の基準に該当する区域	
土砂災害防止法施行令第三条の基準に該当する区域	
それ以外の区域	

N	縮尺
1:1,000	

自然現象の種類	急傾斜地の崩壊	箇所番号	383-I-1009
告示番号		箇所名	小網II-B
告示年月日		所在地	栃木県日光市藤原

土砂災害警戒区域等の指定の公示に係る図書(その2-3)



図中の数字は横断測線番号を示す

<p>様式-2-3(急) 土砂災害特別警戒区域の区域区分図 (急傾斜地の崩壊に伴う土石等の堆積により 建築物の地上部に作用すると想定される力)</p>	土砂災害防止法施行令第二条の基準に該当する区域			<p>N 縮尺 1:1,000</p>	自然現象の種類	急傾斜地の崩壊	箇所番号	383-I-1009
	土砂災害防止法施行令第三条の基準に該当する区域	土石等の堆積の高さが3mを超える区域			告示番号		箇所名	小網II-B
		それ以外の区域		告示年月日		所在地	栃木県日光市藤原	

横断測線の区間	土石等の移動により建築物の地上部に作用すると想定される力				土石等の堆積により建築物の地上部に作用すると想定される力				横断測線の区間	土石等の移動により建築物の地上部に作用すると想定される力				土石等の堆積により建築物の地上部に作用すると想定される力						
	土石等の(移動)高さが1m以下の場合、土石等の移動による力が100kN/m ² を超える区域		それ以外の区域		土石等の堆積の高さが3mを超える区域		それ以外の区域			土石等の(移動)高さが1m以下の場合、土石等の移動による力が100kN/m ² を超える区域		それ以外の区域		土石等の堆積の高さが3mを超える区域		それ以外の区域				
	力の大きさのうち最大のもの(kN/m ²)	土石等の高さ(m)	力の大きさのうち最大のもの(kN/m ²)	土石等の高さ(m)	力の大きさのうち最大のもの(kN/m ²)	土石等の高さ(m)	力の大きさのうち最大のもの(kN/m ²)	土石等の高さ(m)		力の大きさのうち最大のもの(kN/m ²)	土石等の高さ(m)	力の大きさのうち最大のもの(kN/m ²)	土石等の高さ(m)	力の大きさのうち最大のもの(kN/m ²)	土石等の高さ(m)	力の大きさのうち最大のもの(kN/m ²)	土石等の高さ(m)			
1 ~ 2	-	-	100.00	1.00	-	-	10.04	1.99	~											
2 ~ 3	150.45	1.00	100.00	1.00	-	-	15.16	3.00	~											
3 ~ 4	150.45	1.00	100.00	1.00	-	-	15.16	3.00	~											
4 ~ 5	141.40	1.00	100.00	1.00	-	-	14.53	2.87	~											
5 ~ 6	145.69	1.00	100.00	1.00	-	-	15.06	2.98	~											
6 ~ 7	145.69	1.00	100.00	1.00	-	-	15.06	2.98	~											
~									~											
~									~											
~									~											
~									~											
~									~											
~									~											
~									~											
~									~											
~									~											
~									~											
~									~											
~									~											
~									~											
~									~											
~									~											
~									~											
~									~											
~									~											
~									~											
様式-3(急)	自然現象の種類								急傾斜地の崩壊				箇所番号				383-I-1009			
建築物の構造の規制に必要な衝撃に関する事項	告示番号												箇所名				小網II-B			
	告示年月日												所在地				栃木県日光市藤原			