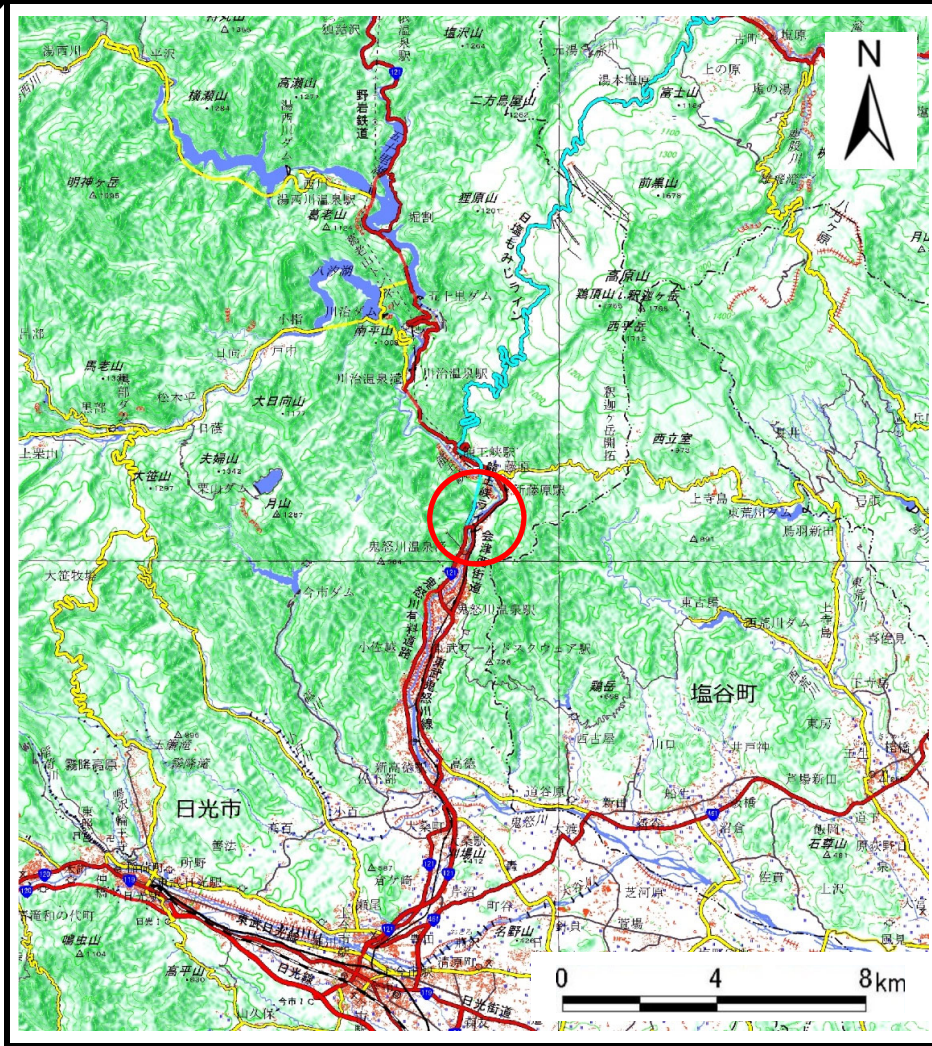
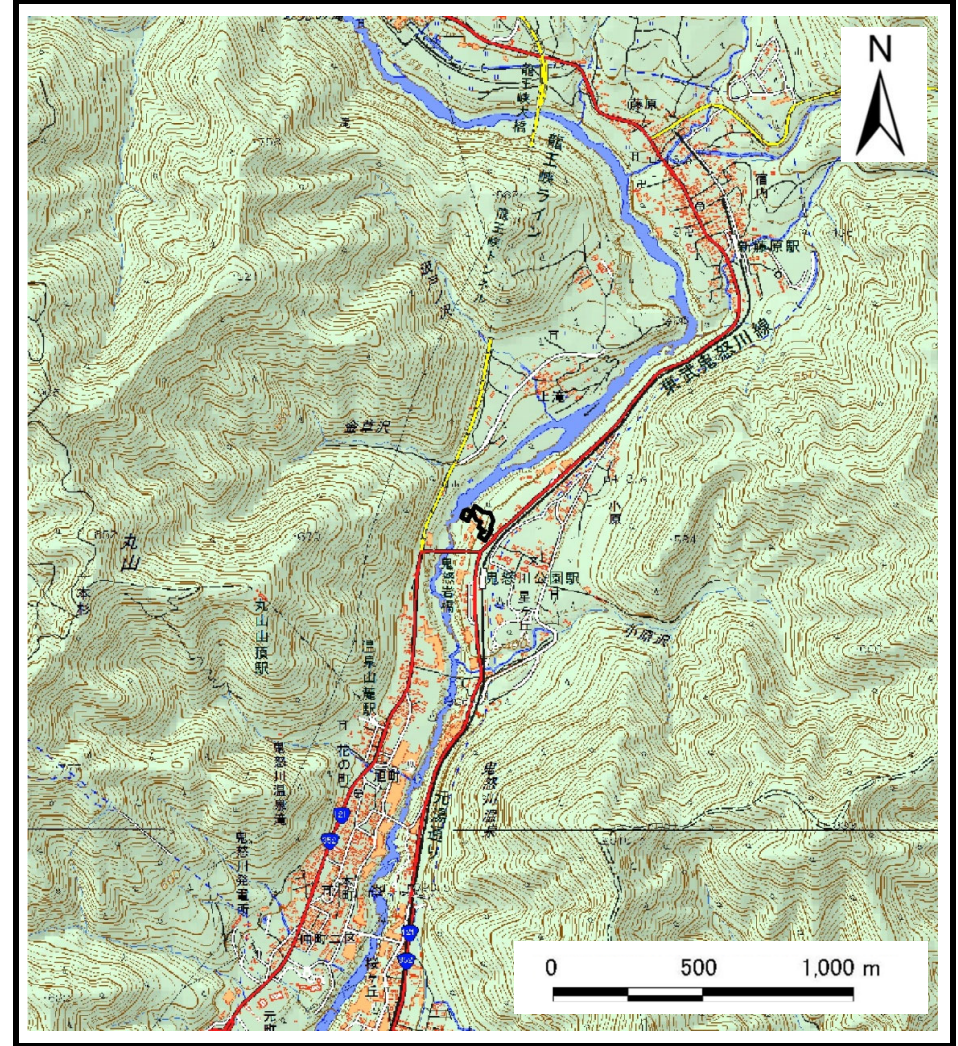


土砂災害警戒区域等の指定の公示に係る図書(その1)



(1/200,000)



(1/25,000)

様式-1(急)

土砂災害警戒区域・特別警戒区域

位置図

自然現象の種類

急傾斜地の崩壊

箇所番号

383-I-1012

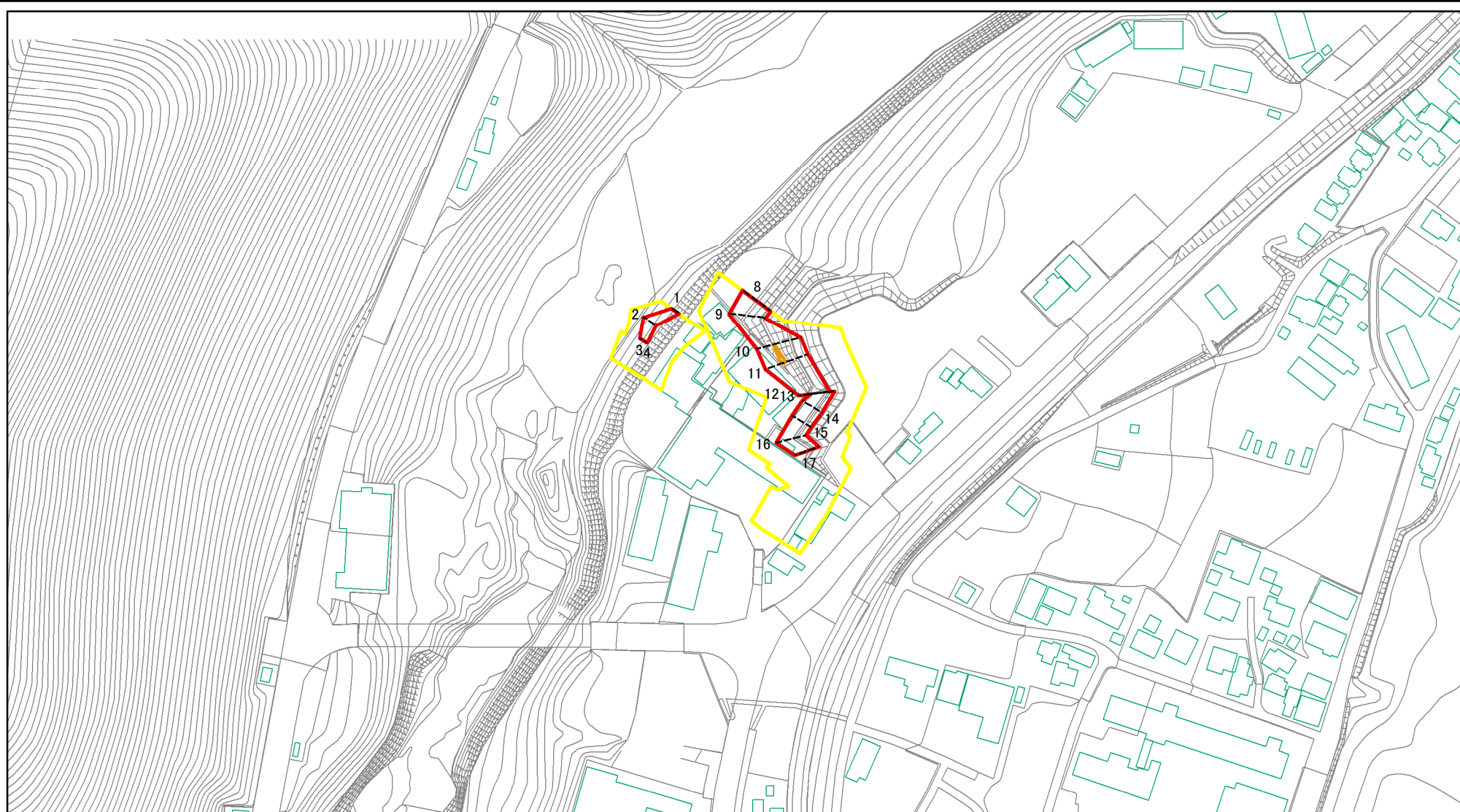
箇所名

小原 I-A

所在地

栃木県日光市藤原

土砂災害警戒区域等の指定の公示に係る図書(その2)



図中の数字は横断測線番号を示す

様式-2(急)

土砂災害警戒区域・土砂災害特別警戒区域

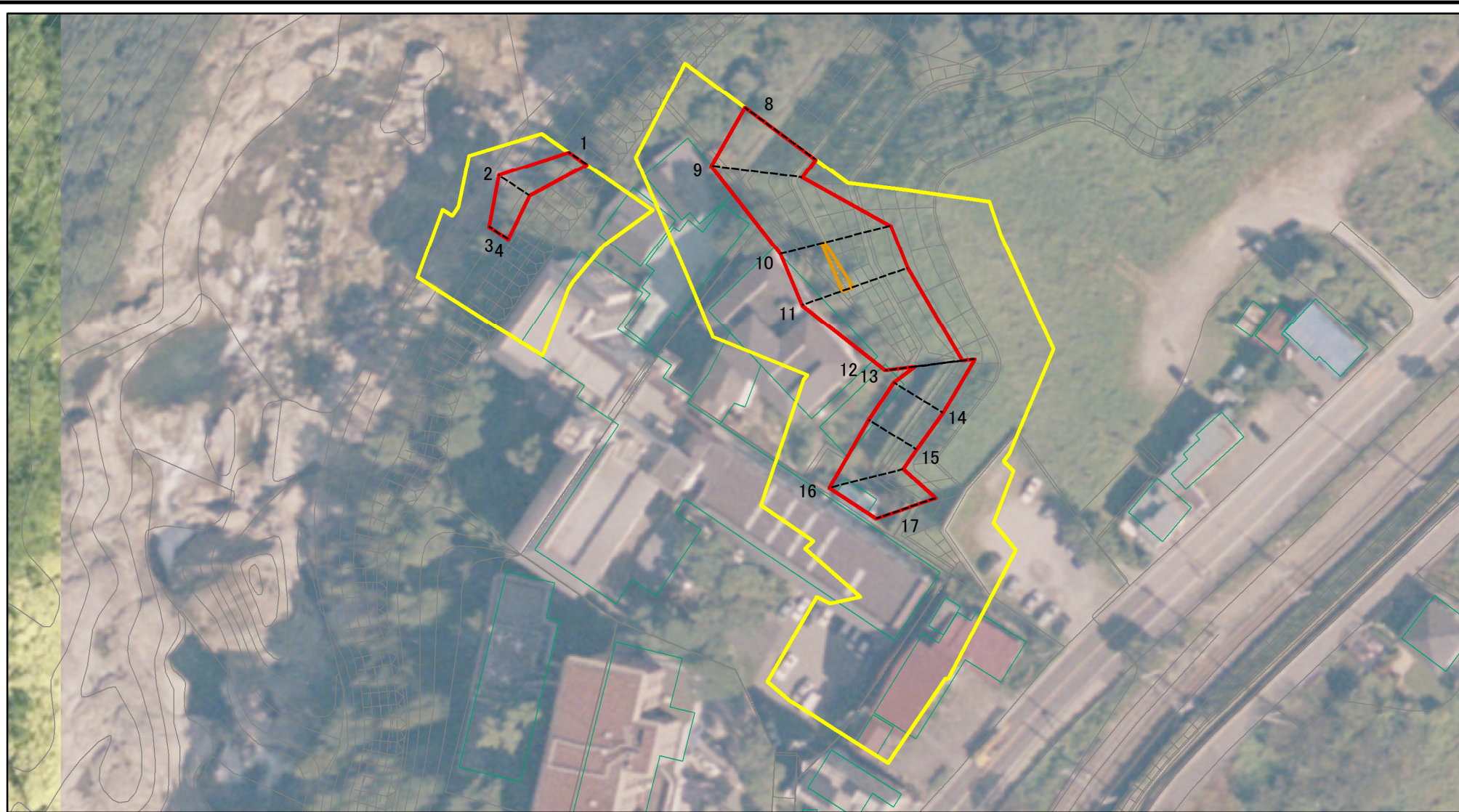
区域図(その1)

|                         |  |
|-------------------------|--|
| 土砂災害防止法施行令第二条の基準に該当する区域 |  |
| 土砂災害防止法施行令第三条の基準に該当する区域 |  |
| それ以外の区域                 |  |

|    |         |
|----|---------|
| N  |         |
| 縮尺 | 1:2,500 |

|         |         |      |            |
|---------|---------|------|------------|
| 自然現象の種類 | 急傾斜地の崩壊 | 箇所番号 | 383-I-1012 |
| 告示番号    |         | 箇所名  | 小原 I-A     |
| 告示年月日   |         | 所在地  | 栃木県日光市藤原   |

土砂災害警戒区域等の指定の公示に係る図書(その2-1)



図中の数字は横断測線番号を示す

様式-2-1(急)

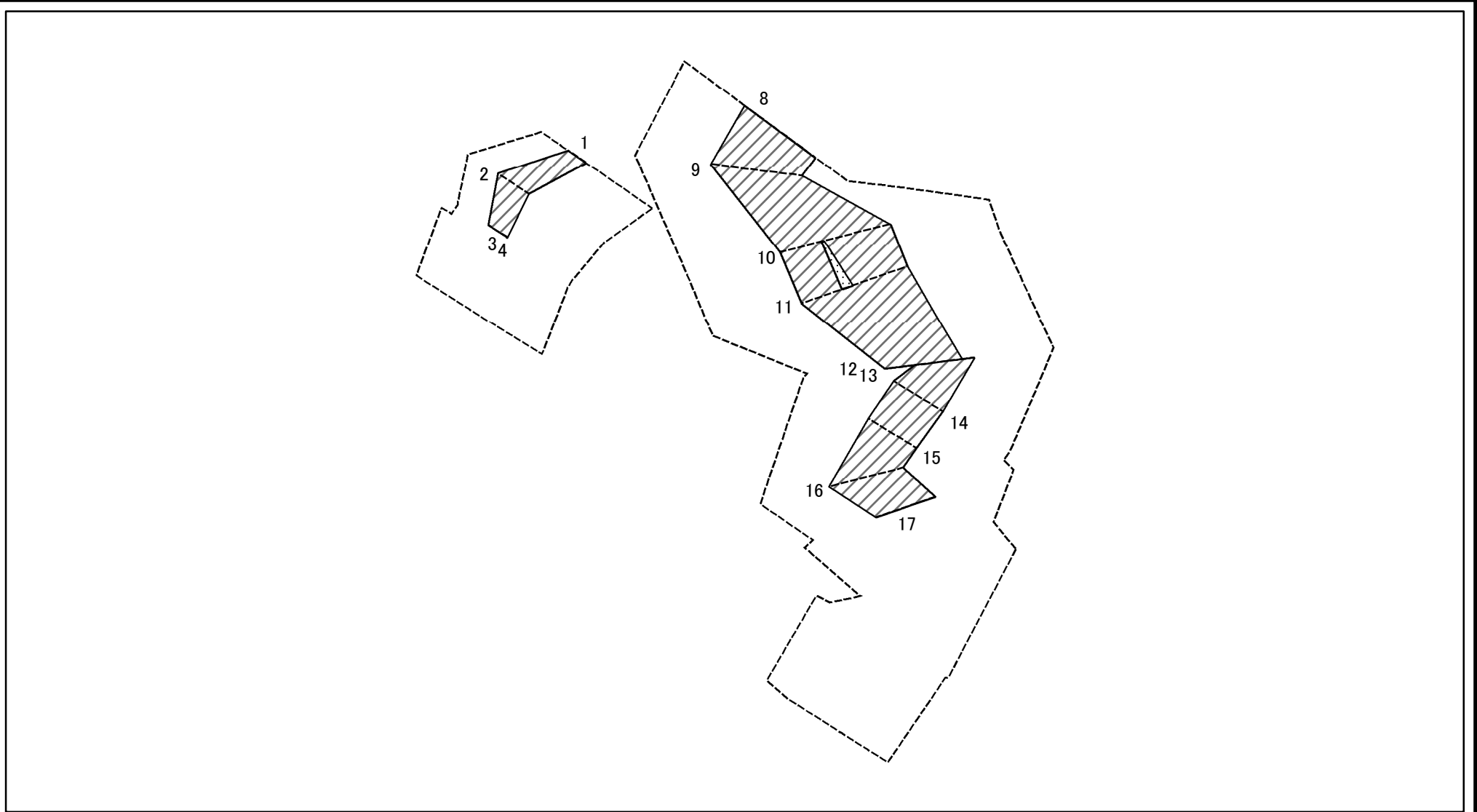
土砂災害警戒区域・土砂災害特別警戒区域  
区域図(その2)

|                         |  |
|-------------------------|--|
| 土砂災害防止法施行令第二条の基準に該当する区域 |  |
| 土砂災害防止法施行令第三条の基準に該当する区域 |  |
| それ以外の区域                 |  |

|               |  |
|---------------|--|
| 縮尺<br>1:1,000 |  |
|               |  |
|               |  |

|         |         |      |            |
|---------|---------|------|------------|
| 自然現象の種類 | 急傾斜地の崩壊 | 箇所番号 | 383-I-1012 |
| 告示番号    |         | 箇所名  | 小原 I-A     |
| 告示年月日   |         | 所在地  | 栃木県日光市藤原   |

土砂災害警戒区域等の指定の公示に係る図書(その2-2)



図中の数字は横断測線番号を示す

様式-2-2(急)  
土砂災害特別警戒区域の区域区分図  
(急傾斜地の崩壊に伴う土石等の移動により  
建築物の地上部に作用すると想定される力)

土砂災害防止法施行令第二条の基準に該当する区域



土砂災害防止法  
施行令第三条の  
基準に該当する  
区域

土石等の(移動)高さが1m以下の場合、  
土石等の移動による力が100kN/mを超える区域



それ以外の区域



N  
縮尺  
1:1,000

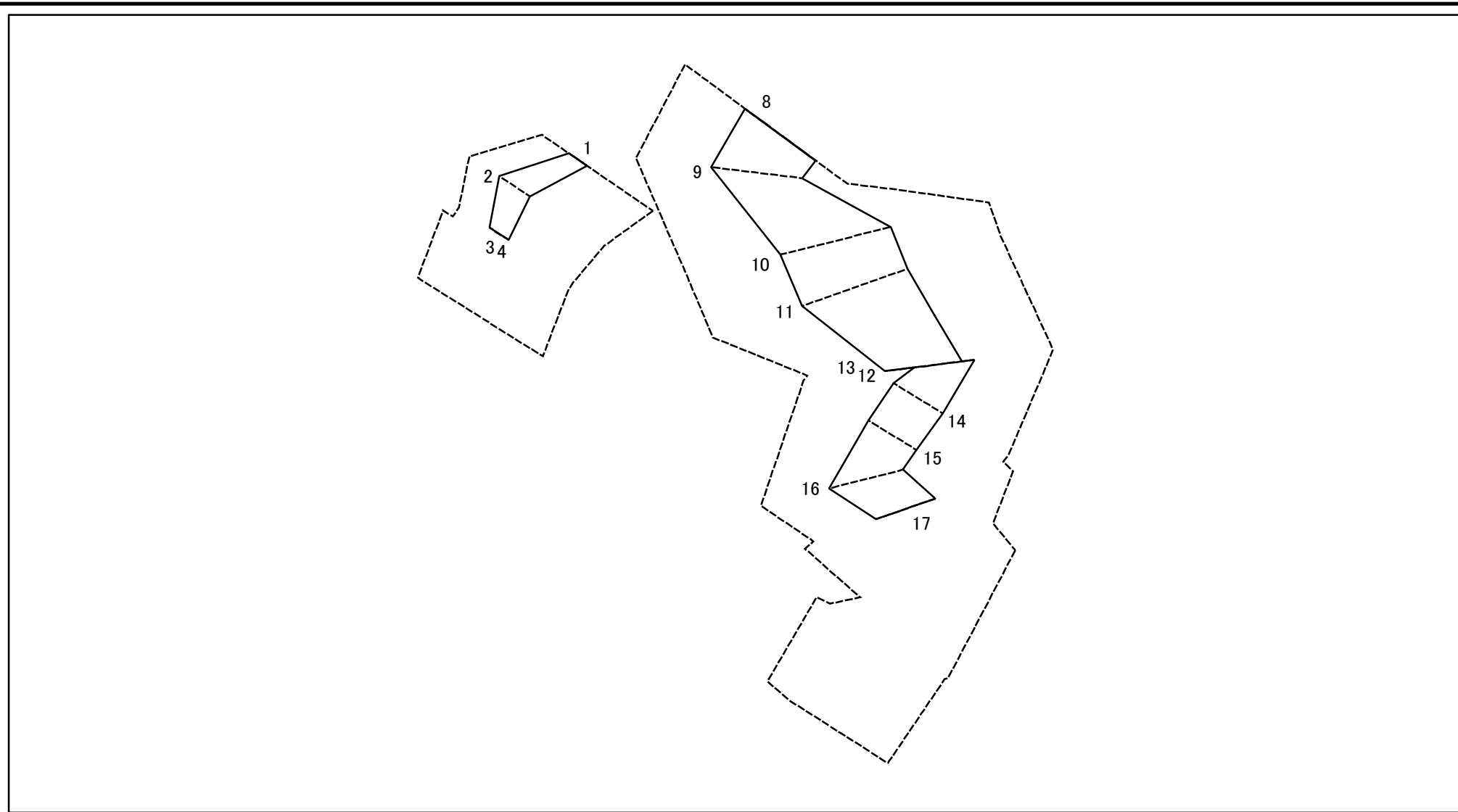
自然現象  
の種類  
告示番号  
告示年月日

急傾斜地の崩壊

箇所番号  
箇所名  
所在地

383-I-1012  
小原 I-A  
栃木県日光市藤原

土砂災害警戒区域等の指定の公示に係る図書(その2-3)



図中の数字は横断測線番号を示す

様式-2-3(急)  
土砂災害特別警戒区域の区域区分図  
(急傾斜地の崩壊に伴う土石等の堆積により建築物の地上部に作用すると想定される力)

|                         |  |
|-------------------------|--|
| 土砂災害防止法施行令第二条の基準に該当する区域 |  |
| 土砂災害防止法施行令第三条の基準に該当する区域 |  |
| それ以外の区域                 |  |

N  
縮尺  
1:1,000

|         |         |      |            |
|---------|---------|------|------------|
| 自然現象の種類 | 急傾斜地の崩壊 | 箇所番号 | 383-I-1012 |
| 告示番号    |         | 箇所名  | 小原I-A      |
| 告示年月日   |         | 所在地  | 栃木県日光市藤原   |

土砂災害警戒区域等の指定の公示に係る図書(その3)(案)

| 横断測線の区間                          | 土石等の移動により建築物の地上部に作用すると想定される力                              |           |                                   |           | 土石等の堆積により建築物の地上部に作用すると想定される力      |           |                                   |           | 横断測線の区間 | 土石等の移動により建築物の地上部に作用すると想定される力                              |           |                                   |           | 土石等の堆積により建築物の地上部に作用すると想定される力      |           |                                   |           |
|----------------------------------|-----------------------------------------------------------|-----------|-----------------------------------|-----------|-----------------------------------|-----------|-----------------------------------|-----------|---------|-----------------------------------------------------------|-----------|-----------------------------------|-----------|-----------------------------------|-----------|-----------------------------------|-----------|
|                                  | 土石等の(移動)高さが1m以下の場合、土石等の移動による力が100kN/m <sup>2</sup> を超える区域 |           | それ以外の区域                           |           | 土石等の堆積の高さが3mを超える区域                |           | それ以外の区域                           |           |         | 土石等の(移動)高さが1m以下の場合、土石等の移動による力が100kN/m <sup>2</sup> を超える区域 |           | それ以外の区域                           |           | 土石等の堆積の高さが3mを超える区域                |           | それ以外の区域                           |           |
|                                  | 力の大きさのうち最大のもの(kN/m <sup>2</sup> )                         | 土石等の高さ(m) | 力の大きさのうち最大のもの(kN/m <sup>2</sup> ) | 土石等の高さ(m) | 力の大きさのうち最大のもの(kN/m <sup>2</sup> ) | 土石等の高さ(m) | 力の大きさのうち最大のもの(kN/m <sup>2</sup> ) | 土石等の高さ(m) |         | 力の大きさのうち最大のもの(kN/m <sup>2</sup> )                         | 土石等の高さ(m) | 力の大きさのうち最大のもの(kN/m <sup>2</sup> ) | 土石等の高さ(m) | 力の大きさのうち最大のもの(kN/m <sup>2</sup> ) | 土石等の高さ(m) | 力の大きさのうち最大のもの(kN/m <sup>2</sup> ) | 土石等の高さ(m) |
| 1 ~ 2                            | -                                                         | -         | 67.94                             | 1.00      | -                                 | -         | 10.43                             | 2.06      | ~       |                                                           |           |                                   |           |                                   |           |                                   |           |
| 2 ~ 3                            | -                                                         | -         | 67.94                             | 1.00      | -                                 | -         | 10.89                             | 2.15      | ~       |                                                           |           |                                   |           |                                   |           |                                   |           |
| 3 ~ 4                            | -                                                         | -         | -                                 | -         | -                                 | -         | -                                 | -         | ~       |                                                           |           |                                   |           |                                   |           |                                   |           |
| 4 ~ 5                            | -                                                         | -         | -                                 | -         | -                                 | -         | -                                 | -         | ~       |                                                           |           |                                   |           |                                   |           |                                   |           |
| 5 ~ 6                            | -                                                         | -         | -                                 | -         | -                                 | -         | -                                 | -         | ~       |                                                           |           |                                   |           |                                   |           |                                   |           |
| 6 ~ 7                            | -                                                         | -         | -                                 | -         | -                                 | -         | -                                 | -         | ~       |                                                           |           |                                   |           |                                   |           |                                   |           |
| ~                                |                                                           |           |                                   |           |                                   |           |                                   |           | ~       |                                                           |           |                                   |           |                                   |           |                                   |           |
| 8 ~ 9                            | -                                                         | -         | 98.84                             | 1.00      | -                                 | -         | 10.47                             | 2.07      | ~       |                                                           |           |                                   |           |                                   |           |                                   |           |
| 9 ~ 10                           | -                                                         | -         | 100.00                            | 1.00      | -                                 | -         | 9.85                              | 1.95      | ~       |                                                           |           |                                   |           |                                   |           |                                   |           |
| 10 ~ 11                          | 104.64                                                    | 1.00      | 100.00                            | 1.00      | -                                 | -         | 10.08                             | 2.00      | ~       |                                                           |           |                                   |           |                                   |           |                                   |           |
| 11 ~ 12                          | -                                                         | -         | 100.00                            | 1.00      | -                                 | -         | 10.08                             | 2.00      | ~       |                                                           |           |                                   |           |                                   |           |                                   |           |
| 12 ~ 13                          | -                                                         | -         | 96.35                             | 1.00      | -                                 | -         | 10.45                             | 2.07      | ~       |                                                           |           |                                   |           |                                   |           |                                   |           |
| 13 ~ 14                          | -                                                         | -         | 84.09                             | 1.00      | -                                 | -         | 10.77                             | 2.13      | ~       |                                                           |           |                                   |           |                                   |           |                                   |           |
| 14 ~ 15                          | -                                                         | -         | 80.43                             | 1.00      | -                                 | -         | 11.00                             | 2.18      | ~       |                                                           |           |                                   |           |                                   |           |                                   |           |
| 15 ~ 16                          | -                                                         | -         | 97.63                             | 1.00      | -                                 | -         | 11.00                             | 2.18      | ~       |                                                           |           |                                   |           |                                   |           |                                   |           |
| 16 ~ 17                          | -                                                         | -         | 97.63                             | 1.00      | -                                 | -         | 9.96                              | 1.97      | ~       |                                                           |           |                                   |           |                                   |           |                                   |           |
| 17 ~ 18                          | -                                                         | -         | -                                 | -         | -                                 | -         | -                                 | -         | ~       |                                                           |           |                                   |           |                                   |           |                                   |           |
| 18 ~ 19                          | -                                                         | -         | -                                 | -         | -                                 | -         | -                                 | -         | ~       |                                                           |           |                                   |           |                                   |           |                                   |           |
| 19 ~ 20                          | -                                                         | -         | -                                 | -         | -                                 | -         | -                                 | -         | ~       |                                                           |           |                                   |           |                                   |           |                                   |           |
| 20 ~ 21                          | -                                                         | -         | -                                 | -         | -                                 | -         | -                                 | -         | ~       |                                                           |           |                                   |           |                                   |           |                                   |           |
| 21 ~ 22                          | -                                                         | -         | -                                 | -         | -                                 | -         | -                                 | -         | ~       |                                                           |           |                                   |           |                                   |           |                                   |           |
| 22 ~ 23                          | -                                                         | -         | -                                 | -         | -                                 | -         | -                                 | -         | ~       |                                                           |           |                                   |           |                                   |           |                                   |           |
| ~                                |                                                           |           |                                   |           |                                   |           |                                   |           | ~       |                                                           |           |                                   |           |                                   |           |                                   |           |
| ~                                |                                                           |           |                                   |           |                                   |           |                                   |           | ~       |                                                           |           |                                   |           |                                   |           |                                   |           |
| ~                                |                                                           |           |                                   |           |                                   |           |                                   |           | ~       |                                                           |           |                                   |           |                                   |           |                                   |           |
| ~                                |                                                           |           |                                   |           |                                   |           |                                   |           | ~       |                                                           |           |                                   |           |                                   |           |                                   |           |
| 様式-3(急)<br>建築物の構造の規制に必要な衝撃に関する事項 | 自然現象の種類                                                   |           | 急傾斜地の崩壊                           |           | 箇所番号                              |           | 383-I-1012                        |           |         |                                                           |           |                                   |           |                                   |           |                                   |           |
|                                  | 告示番号                                                      |           |                                   |           | 箇所名                               |           | 小原 I-A                            |           |         |                                                           |           |                                   |           |                                   |           |                                   |           |
|                                  | 告示年月日                                                     |           |                                   |           | 所在地                               |           | 栃木県日光市藤原                          |           |         |                                                           |           |                                   |           |                                   |           |                                   |           |