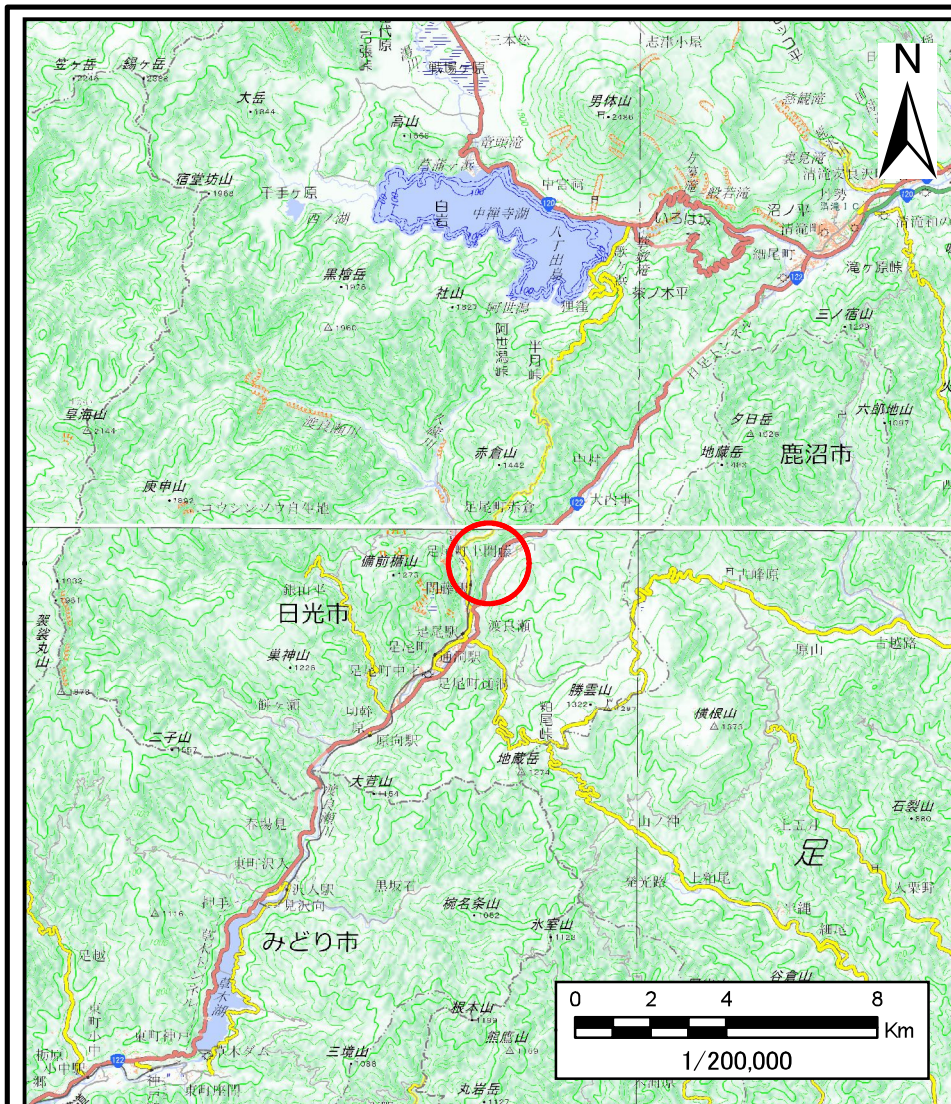
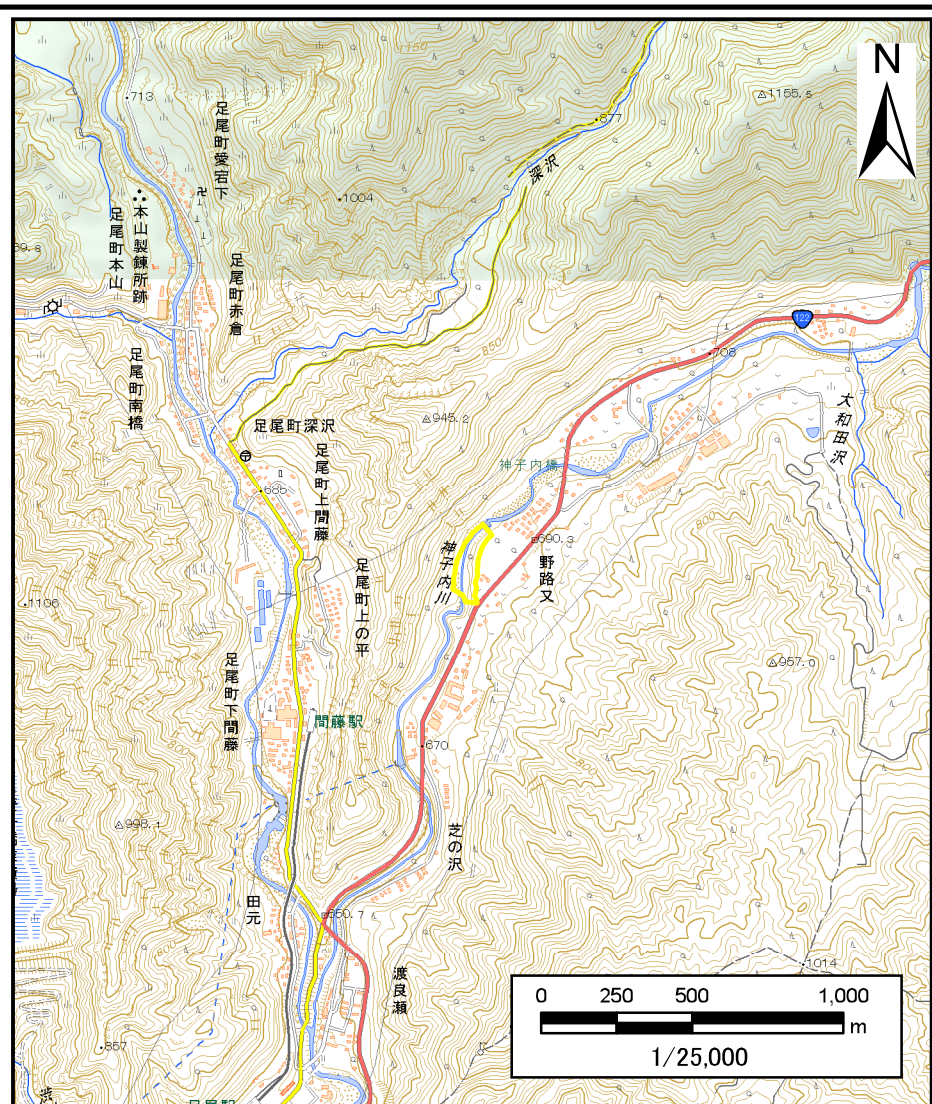


## 土砂災害警戒区域等の指定の公示に係る図書（その1）



(1/200,000)



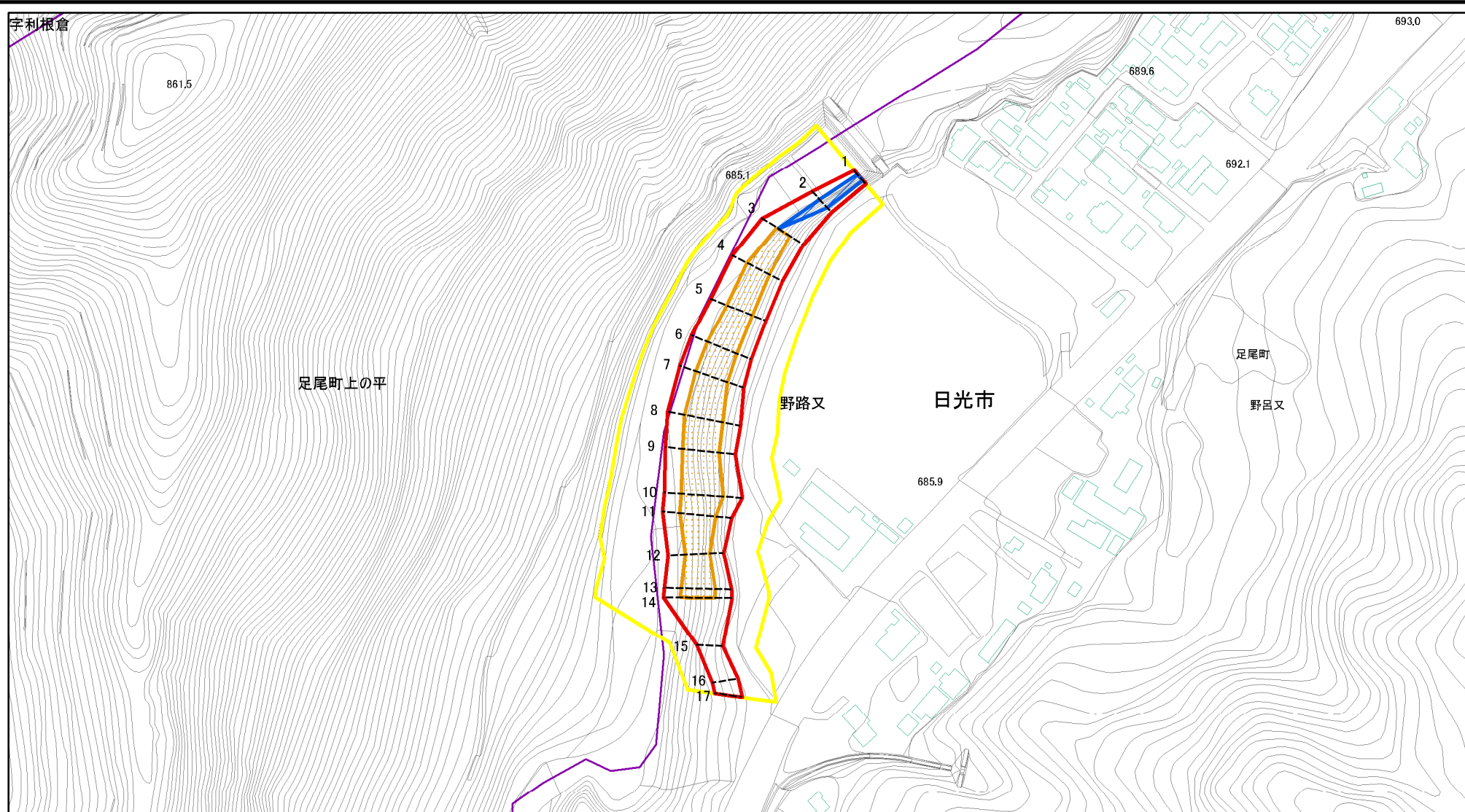
(1/25,000)

様式-1(急) 土砂災害警戒区域・土砂災害特別警戒区域 位置図	自然現象の種類	急傾斜地の崩壊
	箇所番号	323-Ⅲ-1004
	箇所名	餅ヶ瀬ⅢB
	所在地	栃木県日光市足尾町上ノ平、野路又

「測量法に基づく国土地理院長承認(複製) R 2JHf 525」  
 「本製品を複製する場合には、国土地理院の長の承認を得なければならない。」



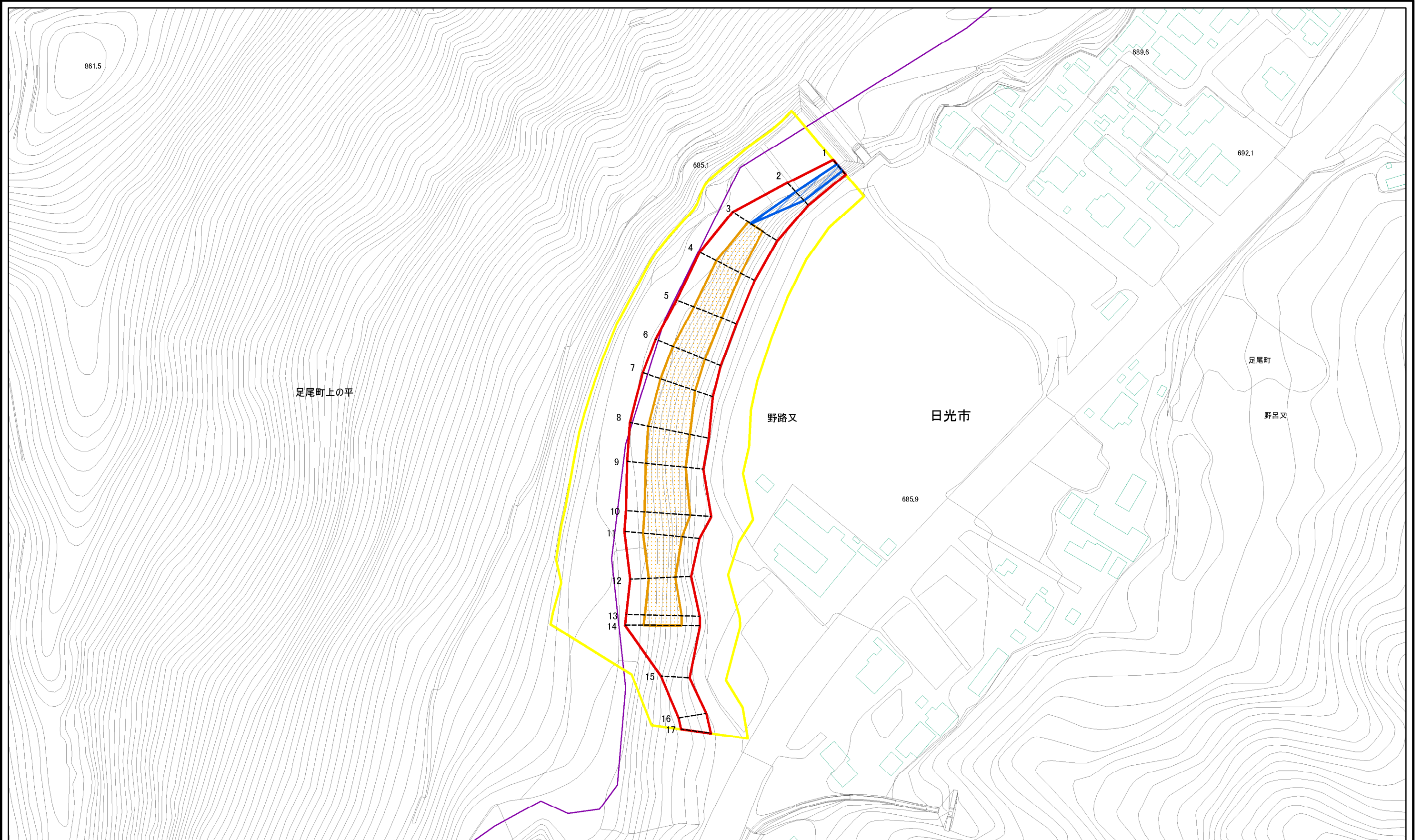
# 土砂災害警戒区域等の指定の公示に係る図書(その2)



図中の数字は横断測線番号を示す

<b>様式-2(急)</b> <b>土砂災害警戒区域・土砂災害特別警戒区域</b> <b>区域図(その1)</b>	土砂災害防止法施行令第二条の基準に該当する区域		N 縮尺 1:2,500	自然現象の種類	急傾斜地の崩壊	箇所番号	323-Ⅲ-1004
	土砂災害防止法施行令第三条の基準に該当する区域	  		土石等の(移動)高さが1m以下の場合、土石等の移動による力が100kN/mを超える区域 土石等の堆積の高さが3mを超える区域 それ以外の区域	告示番号		箇所名
				告示年月日		所在地	栃木県日光市足尾町上の平、野路又

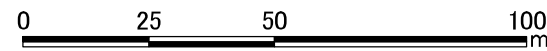
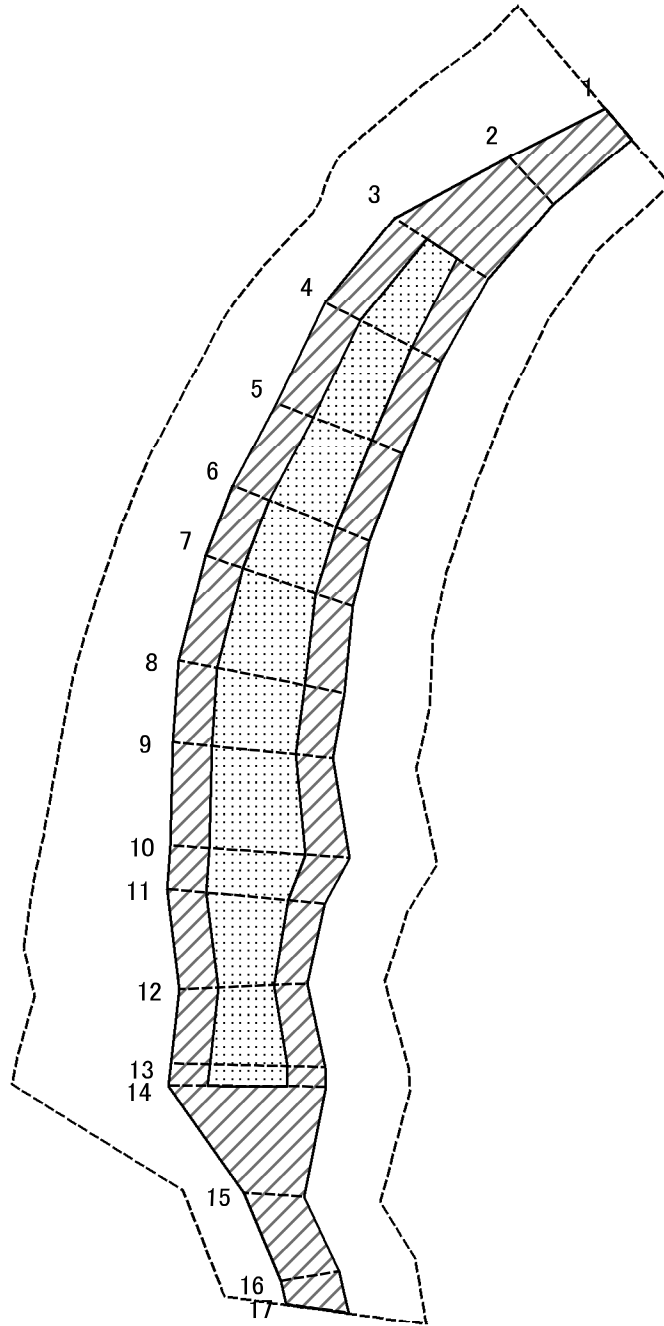
土砂災害警戒区域等の指定の公示に係る図書(その2-1)



図中の数字は横断測線番号を示す

<b>様式-2-1(急)</b> <b>土砂災害警戒区域・土砂災害特別警戒区域</b> <b>区域図(その2)</b>	土砂災害防止法施行令第二条の基準に該当する区域		縮尺 1:1,500	自然現象の種類	急傾斜地の崩壊	箇所番号	323-III-1004
	土砂災害防止法施行令第三条の基準に該当する区域			告示番号		箇所名	餅ヶ瀬ⅢB
	それ以外の区域			告示年月日		所在地	栃木県日光市足尾町上の平、野路又

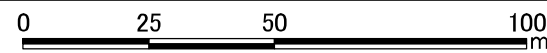
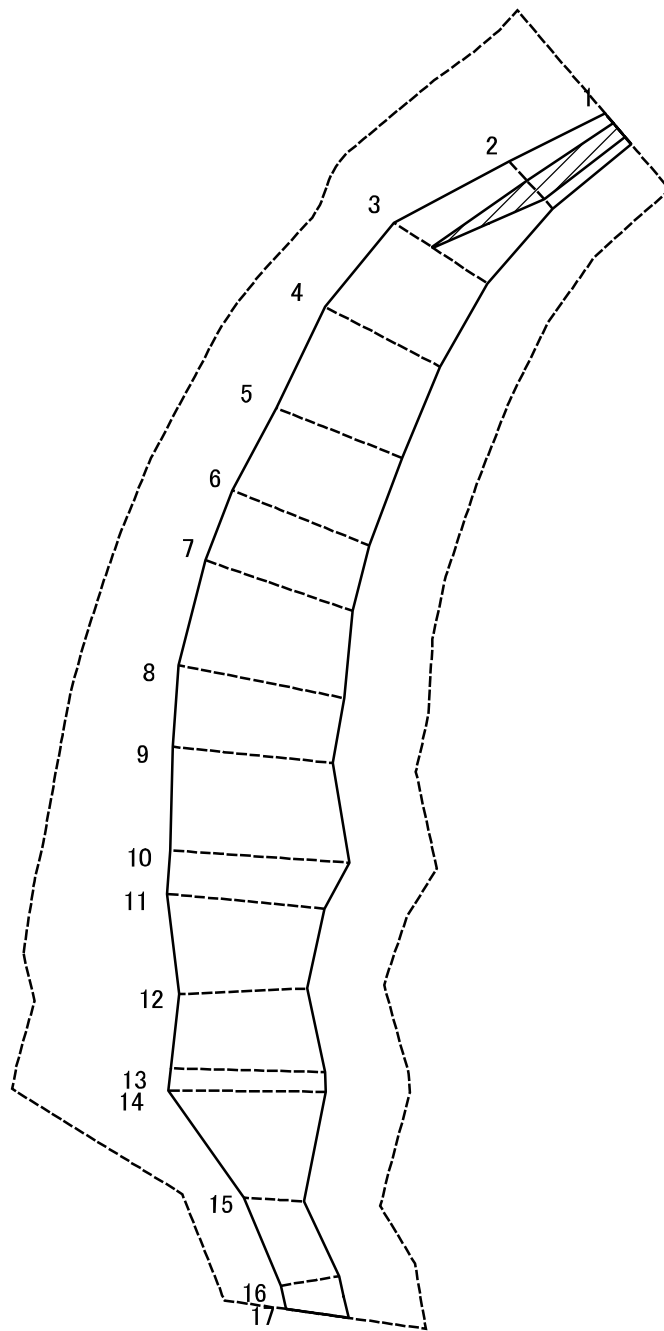
土砂災害警戒区域等の指定の公示に係る図書(その2-2)



図中の数字は横断測線番号を示す

<b>様式-2-2(急)</b> 土砂災害特別警戒区域の区域区分図 (急傾斜地の崩壊に伴う土石等の移動により 建築物の地上部に作用すると想定される力)	土砂災害防止法施行令第二条の基準に該当する区域		N 縮尺 1:1,500	自然現象の種類	急傾斜地の崩壊	箇所番号	323-III-1004
	土砂災害防止法施行令第三条の基準に該当する区域			告示番号		箇所名	餅ヶ瀬ⅢB
	それ以外の区域			告示年月日		所在地	栃木県日光市足尾町上の平、野路又

土砂災害警戒区域等の指定の公示に係る図書(その2-3)



図中の数字は横断測線番号を示す

様式-2-3(急) 土砂災害特別警戒区域の区域区分図 (急傾斜地の崩壊に伴う土石等の堆積により 建築物の地上部に作用すると想定される力)	土砂災害防止法施行令第二条の基準に該当する区域		N 縮尺 1:1,500	自然現象の種類	急傾斜地の崩壊	箇所番号	323-III-1004
	土砂災害防止法施行令第三条の基準に該当する区域			告示番号		箇所名	餅ヶ瀬ⅢB
	それ以外の区域			告示年月日		所在地	栃木県日光市足尾町上の平、野路又

## 土砂災害警戒区域等の指定の公示に係る図書(その3)

横断測線の区間	土石等の移動により建築物の地上部に作用すると想定される力				土石等の堆積により建築物の地上部に作用すると想定される力				横断測線の区間	土石等の移動により建築物の地上部に作用すると想定される力				土石等の堆積により建築物の地上部に作用すると想定される力			
	土石等の(移動)高さが1m以下の場合、土石等の移動による力が100kN/m <sup>2</sup> を超える区域		それ以外の区域		土石等の堆積の高さが3mを超える区域		それ以外の区域			土石等の(移動)高さが1m以下の場合、土石等の移動による力が100kN/m <sup>2</sup> を超える区域		それ以外の区域		土石等の堆積の高さが3mを超える区域		それ以外の区域	
	力の大きさのうち最大のもの(kN/m <sup>2</sup> )	土石等の高さ(m)	力の大きさのうち最大のもの(kN/m <sup>2</sup> )	土石等の高さ(m)	力の大きさのうち最大のもの(kN/m <sup>2</sup> )	土石等の高さ(m)	力の大きさのうち最大のもの(kN/m <sup>2</sup> )	土石等の高さ(m)		力の大きさのうち最大のもの(kN/m <sup>2</sup> )	土石等の高さ(m)	力の大きさのうち最大のもの(kN/m <sup>2</sup> )	土石等の高さ(m)	力の大きさのうち最大のもの(kN/m <sup>2</sup> )	土石等の高さ(m)	力の大きさのうち最大のもの(kN/m <sup>2</sup> )	土石等の高さ(m)
1 ~ 2	-	-	70.68	1.00	21.32	3.98	16.05	3.00	~								
2 ~ 3	-	-	100.00	1.00	18.63	3.48	16.05	3.00	~								
3 ~ 4	134.21	1.00	100.00	1.00	-	-	16.05	3.00	~								
4 ~ 5	135.44	1.00	100.00	1.00	-	-	13.77	2.57	~								
5 ~ 6	135.83	1.00	100.00	1.00	-	-	13.34	2.49	~								
6 ~ 7	135.83	1.00	100.00	1.00	-	-	14.09	2.63	~								
7 ~ 8	136.20	1.00	100.00	1.00	-	-	14.09	2.63	~								
8 ~ 9	138.22	1.00	100.00	1.00	-	-	14.33	2.68	~								
9 ~ 10	138.22	1.00	100.00	1.00	-	-	14.33	2.68	~								
10 ~ 11	138.28	1.00	100.00	1.00	-	-	14.41	2.69	~								
11 ~ 12	138.28	1.00	100.00	1.00	-	-	14.41	2.69	~								
12 ~ 13	135.80	1.00	100.00	1.00	-	-	14.27	2.67	~								
13 ~ 14	135.90	1.00	100.00	1.00	-	-	14.27	2.67	~								
14 ~ 15	-	-	100.00	1.00	-	-	14.20	2.65	~								
15 ~ 16	-	-	90.26	1.00	-	-	10.44	1.95	~								
16 ~ 17	-	-	93.20	1.00	-	-	10.30	1.92	~								
~									~								
~									~								
~									~								
~									~								
~									~								
~									~								
~									~								
~									~								
~									~								
~									~								
~									~								
~									~								

様式-3(急) 建築物の構造の規制に必要な衝撃に関する事項	自然現象の種類	急傾斜地の崩壊	箇所番号	323-Ⅲ-1004
	告示番号		箇所名	餅ヶ瀬ⅢB
	告示年月日		所在地	栃木県日光市足尾町上の平、野路又