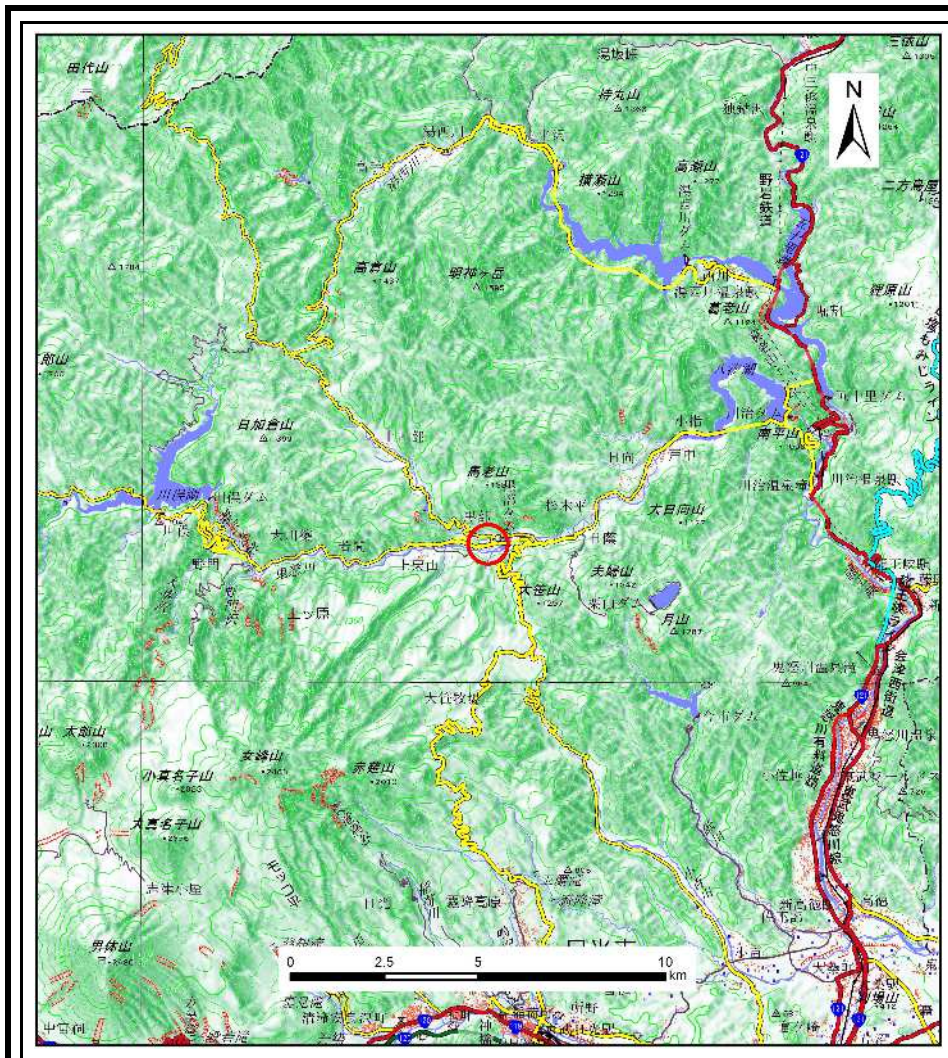
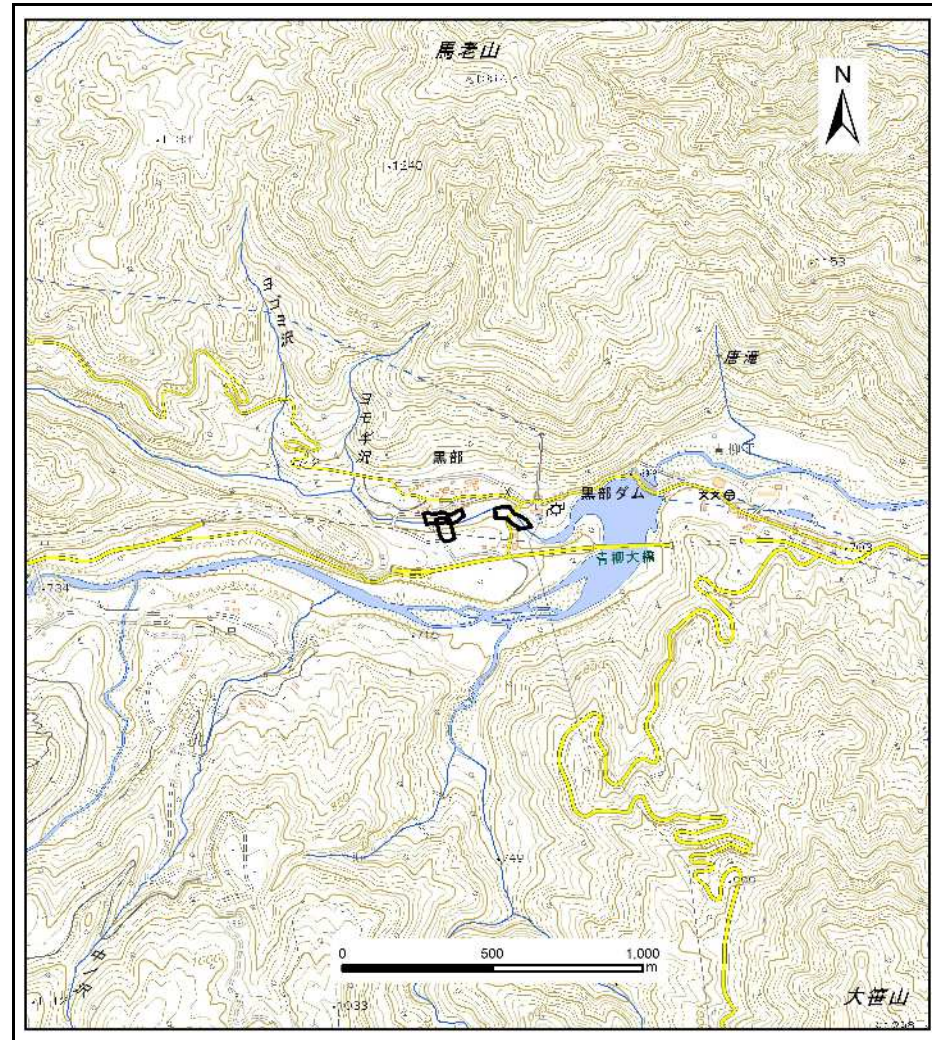


土砂災害警戒区域等の指定の公示に係る図書(その1)



(1/200,000)

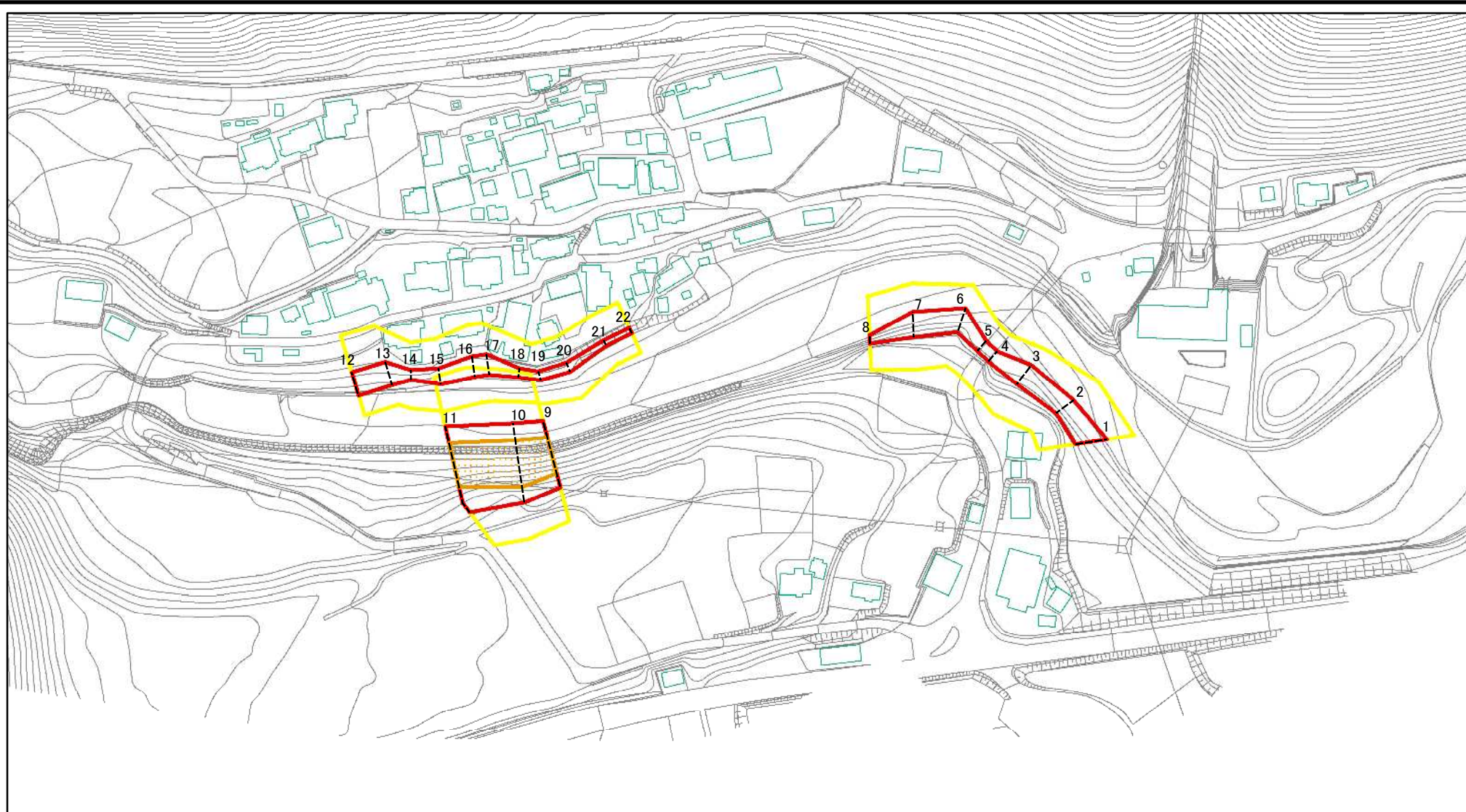


(1/25,000)

様式-1(急) 土砂災害警戒区域・土砂災害特別警戒区域 位置図	自然現象の種類	急傾斜地の崩壊
	箇所番号	382-I-1005
	箇所名	森下IA
	所在地	栃木県日光市黒部

「この地図は、国土地理院長の承認を得て、同院発行の電子地形図25000及び電子地形図20万を複製したものである。(承認番号 R 2JHF 525)」

土砂災害警戒区域等の指定の公示に係る図書(その2)



図中の数字は横断測線番号を示す

様式-2(急)

土砂災害警戒区域・土砂災害特別警戒区域
区域図(その1)

土砂災害防止法施行令第二条の基準に該当する区域

土砂災害防止法
施行令第三条の
基準に該当する
区域



縮尺

1:2,500

自然現象
の種類

告示番号

告示年月日

急傾斜地の崩壊

箇所番号

箇所名

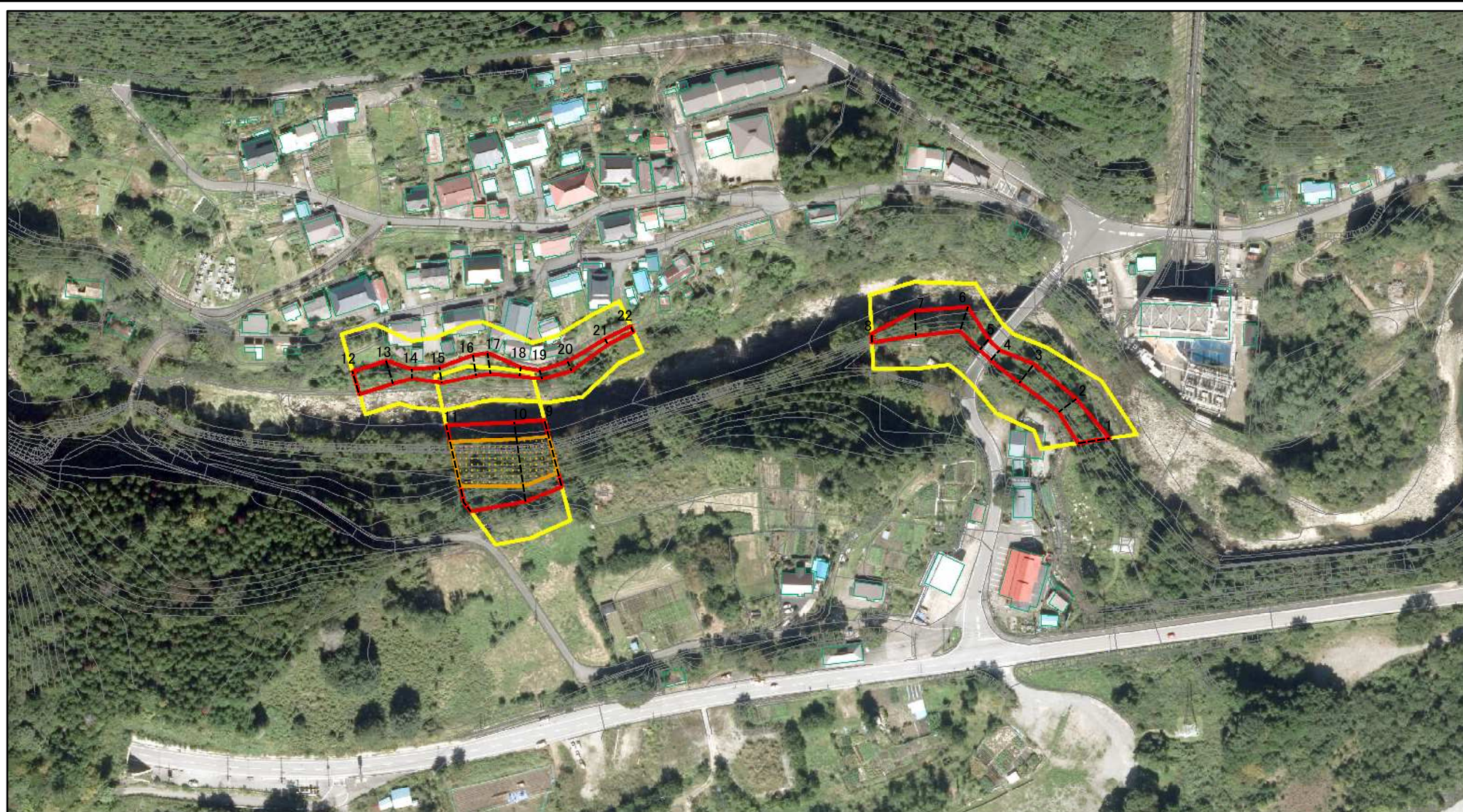
所在地

382-I-1005

森下IA

栃木県日光市黒部

土砂災害警戒区域等の指定の公示に係る図書(その2)



図中の数字は横断測線番号を示す

様式-2(急)

土砂災害警戒区域・土砂災害特別警戒区域
区域図(その1)

土砂災害防止法施行令第二条の基準に該当する区域



自然現象
の種類

急傾斜地の崩壊

箇所番号

382-I-1005

土砂災害防止法
施行令第三条の
基準に該当する
区域



縮尺

告示番号

箇所名

森下IA

土石等の堆積の高さが3mを超える区域



1:2,500

告示年月日

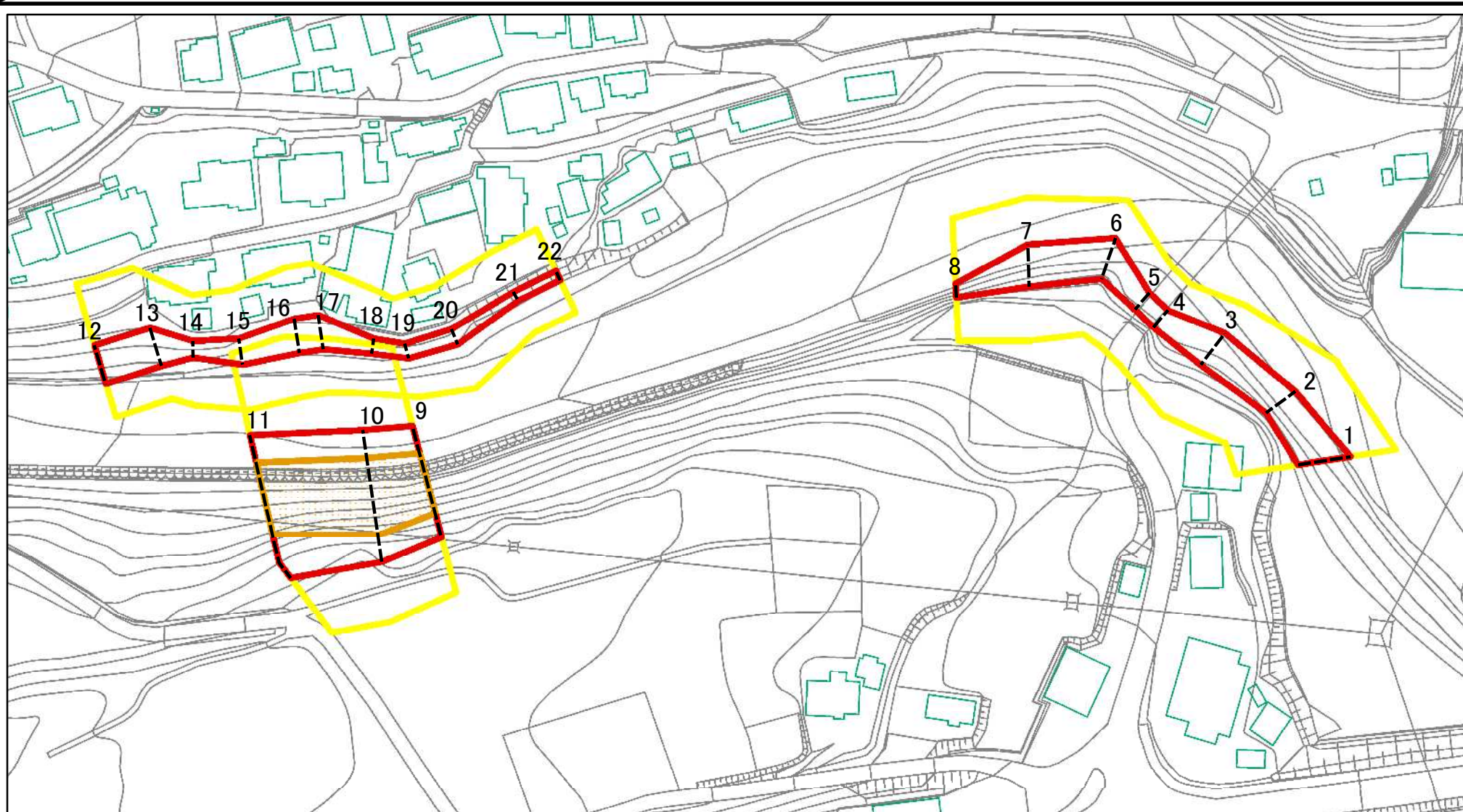
所在地

栃木県日光市黒部

それ以外の区域



土砂災害警戒区域等の指定の公示に係る図書(その2-1)



図中の数字は横断測線番号を示す

様式-2-1(急)

土砂災害警戒区域・土砂災害特別警戒区域
区域図(その2)

土砂災害防止法施行令第二条の基準に該当する区域



自然現象
の種類

急傾斜地の崩壊

箇所番号

382-I-1005

土砂災害防止法
施行令第三条の
基準に該当する
区域



告示番号

箇所名

森下IA

土砂等の(移動)高さが1m以下の場合、
土砂等の移動による力が100kN/m²を超える区域



縮尺

告示年月日

所在地

栃木県日光市黒部

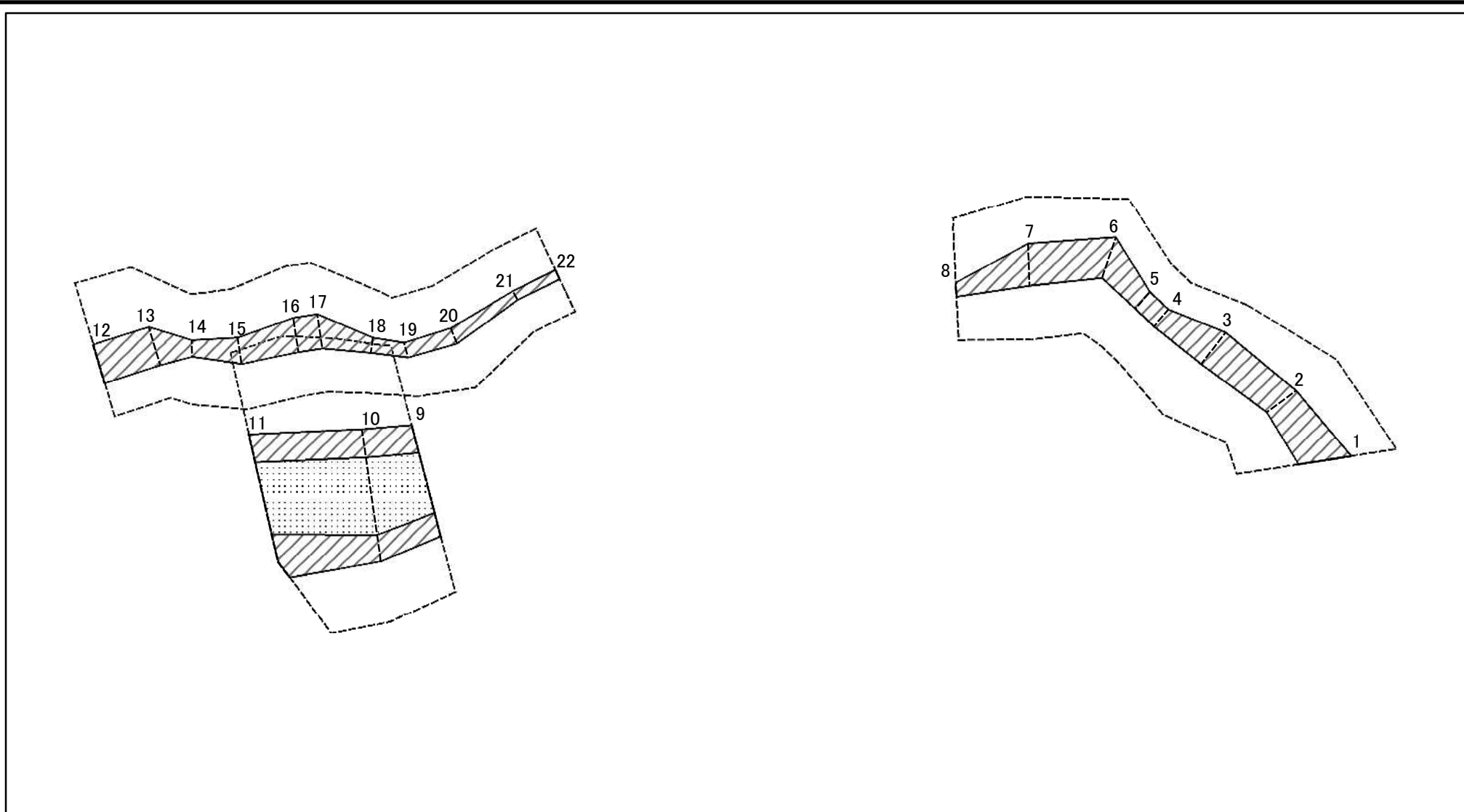
土砂等の堆積の高さが3mを超える区域



1:1,500

それ以外の区域

土砂災害警戒区域等の指定の公示に係る図書(その2-2)



図中の数字は横断測線番号を示す

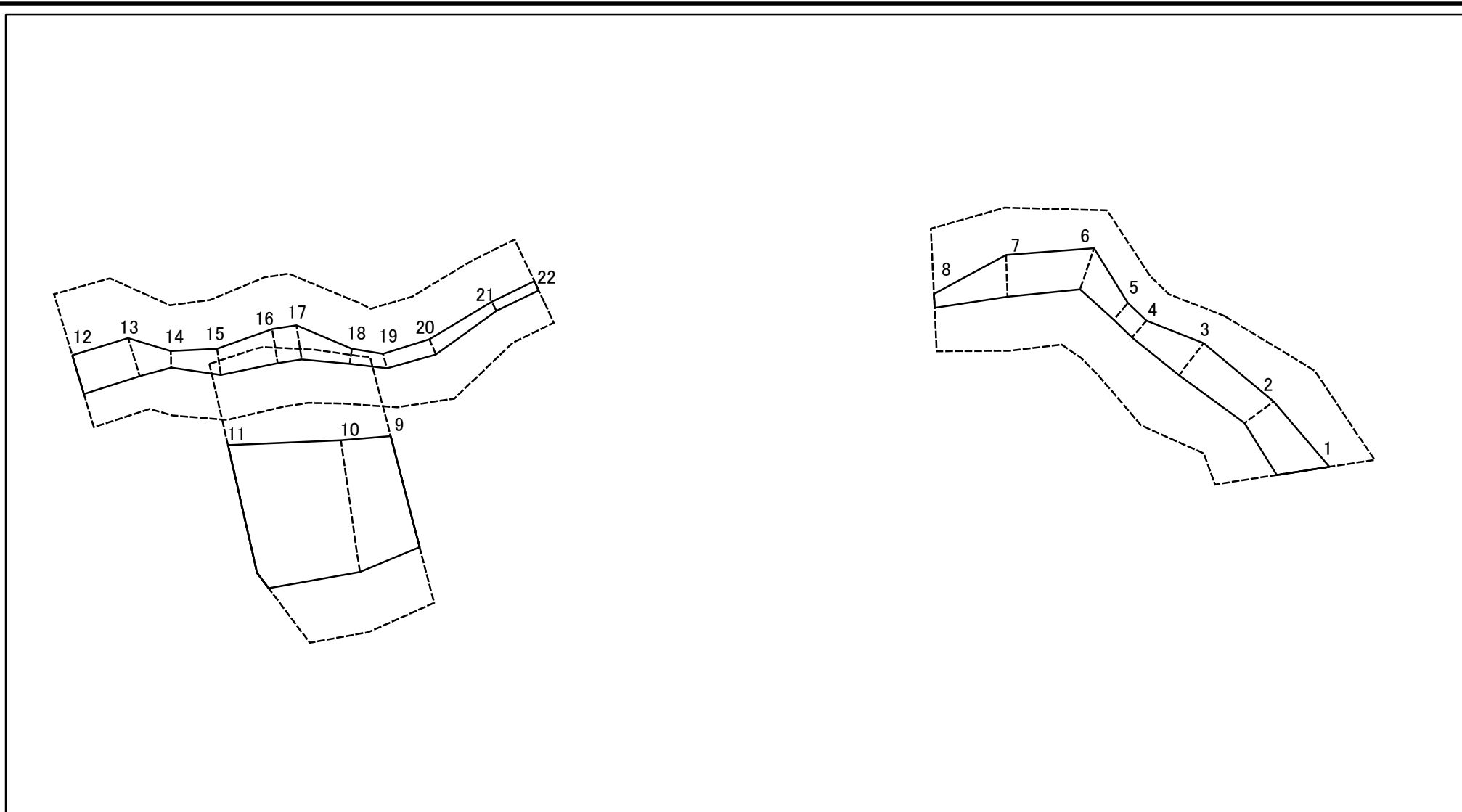
様式-2-2(急)
土砂災害特別警戒区域の区域区分図
(急傾斜地の崩壊に伴う土石等の移動により
建築物の地上部に作用すると想定される力)

土砂災害防止法施行令第二条の基準に該当する区域	
土砂災害防止法施行令第三条の基準に該当する区域	
それ以外の区域	

N	縮尺
1:1,500	

自然現象の種類	急傾斜地の崩壊	箇所番号	382-I-1005
告示番号		箇所名	森下IA
告示年月日		所在地	栃木県日光市黒部

土砂災害警戒区域等の指定の公示に係る図書(その2-3)



図中の数字は横断測線番号を示す

様式-2-3(急)
土砂災害特別警戒区域の区域区分図
(急傾斜地の崩壊に伴う土石等の堆積により
建築物の地上部に作用すると想定される力)

土砂災害防止法 施行令第三条の 基準に該当する 区域	土砂災害防止法施行令第二条の基準に該当する区域		N 縮尺 1:1,500	自然現象の種類	急傾斜地の崩壊	箇所番号	382-I-1005
	土石等の堆積の高さが3mを超える区域			告示番号		箇所名	森下IA
	それ以外の区域			告示年月日		所在地	栃木県日光市黒部

土砂災害警戒区域等の指定の公示に係る図書(その3)(案)

横断測線の区間	土石等の移動により建築物の地上部に作用すると想定される力				土石等の堆積により建築物の地上部に作用すると想定される力				横断測線の区間	土石等の移動により建築物の地上部に作用すると想定される力				土石等の堆積により建築物の地上部に作用すると想定される力			
	土石等の(移動)高さが1m以下の場合、土石等の移動による力が100kN/m ² を超える区域		それ以外の区域		土石等の堆積の高さが3mを超える区域		それ以外の区域			土石等の(移動)高さが1m以下の場合、土石等の移動による力が100kN/m ² を超える区域		それ以外の区域		土石等の堆積の高さが3mを超える区域		それ以外の区域	
	力の大きさのうち最大のもの(kN/m ²)	土石等の高さ(m)	力の大きさのうち最大のもの(kN/m ²)	土石等の高さ(m)	力の大きさのうち最大のもの(kN/m ²)	土石等の高さ(m)	力の大きさのうち最大のもの(kN/m ²)	土石等の高さ(m)		力の大きさのうち最大のもの(kN/m ²)	土石等の高さ(m)	力の大きさのうち最大のもの(kN/m ²)	土石等の高さ(m)	力の大きさのうち最大のもの(kN/m ²)	土石等の高さ(m)	力の大きさのうち最大のもの(kN/m ²)	土石等の高さ(m)
1 ~ 2	-	-	96.39	1.00	-	-	14.53	2.72	~								
2 ~ 3	-	-	83.42	1.00	-	-	14.53	2.72	~								
3 ~ 4	-	-	83.42	1.00	-	-	11.86	2.22	~								
4 ~ 5	-	-	57.34	1.00	-	-	11.95	2.23	~								
5 ~ 6	-	-	89.69	1.00	-	-	11.95	2.23	~								
6 ~ 7	-	-	89.69	1.00	-	-	10.84	2.03	~								
7 ~ 8	-	-	87.18	1.00	-	-	15.92	2.97	~								
~									~								
9 ~ 10	144.94	1.00	100.00	1.00	-	-	15.30	2.86	~								
10 ~ 11	144.94	1.00	100.00	1.00	-	-	14.45	2.70	~								
~									~								
12 ~ 13	-	-	83.70	1.00	-	-	9.17	1.71	~								
13 ~ 14	-	-	83.70	1.00	-	-	14.04	2.62	~								
14 ~ 15	-	-	59.63	1.00	-	-	14.04	2.62	~								
15 ~ 16	-	-	75.96	1.00	-	-	12.43	2.32	~								
16 ~ 17	-	-	76.02	1.00	-	-	11.34	2.12	~								
17 ~ 18	-	-	76.02	1.00	-	-	13.58	2.54	~								
18 ~ 19	-	-	39.11	1.00	-	-	13.58	2.54	~								
19 ~ 20	-	-	39.11	1.00	-	-	14.04	2.62	~								
20 ~ 21	-	-	38.72	1.00	-	-	14.04	2.62	~								
21 ~ 22	-	-	30.78	1.00	-	-	14.04	2.62	~								
~									~								
~									~								
~									~								
~									~								
~									~								

様式-3(急) 建築物の構造の規制に必要な衝撃に関する事項	自然現象の種類	急傾斜地の崩壊	箇所番号	382- I -1005
	告示番号		箇所名	森下 I A
	告示年月日		所在地	栃木県日光市黒部