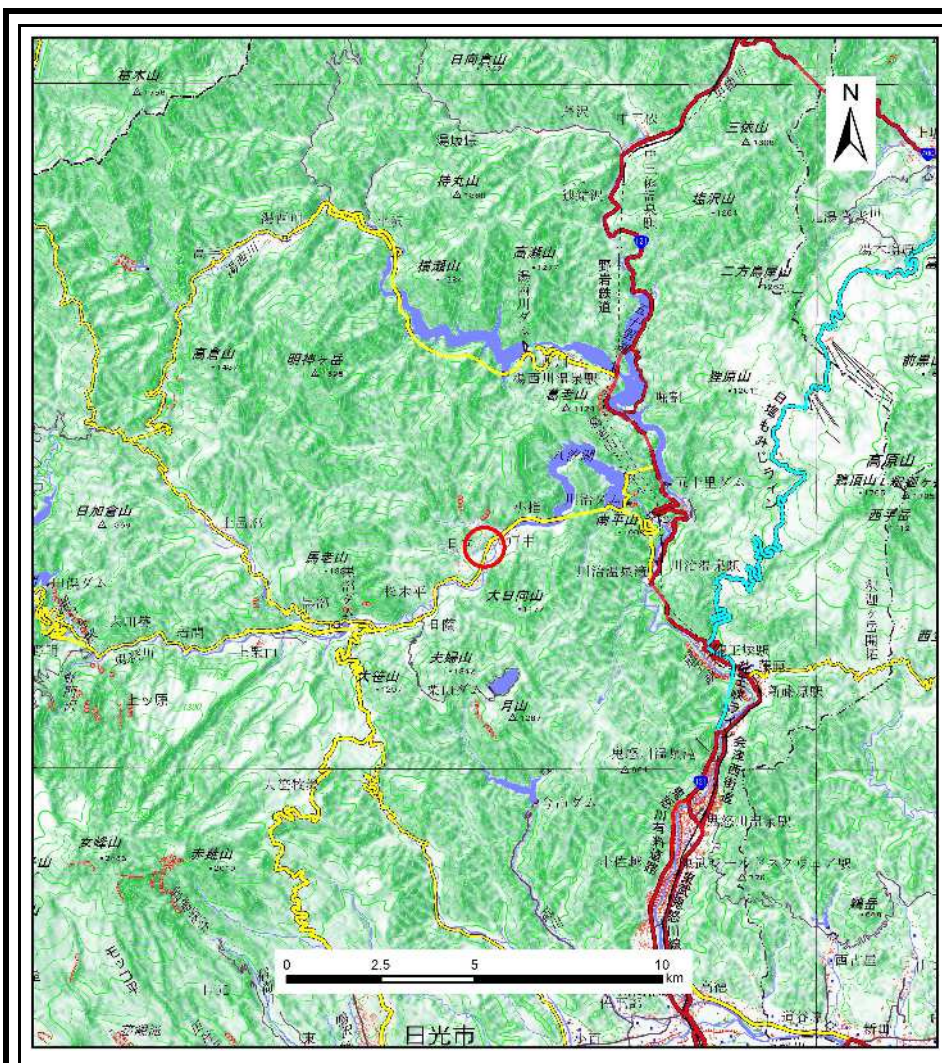
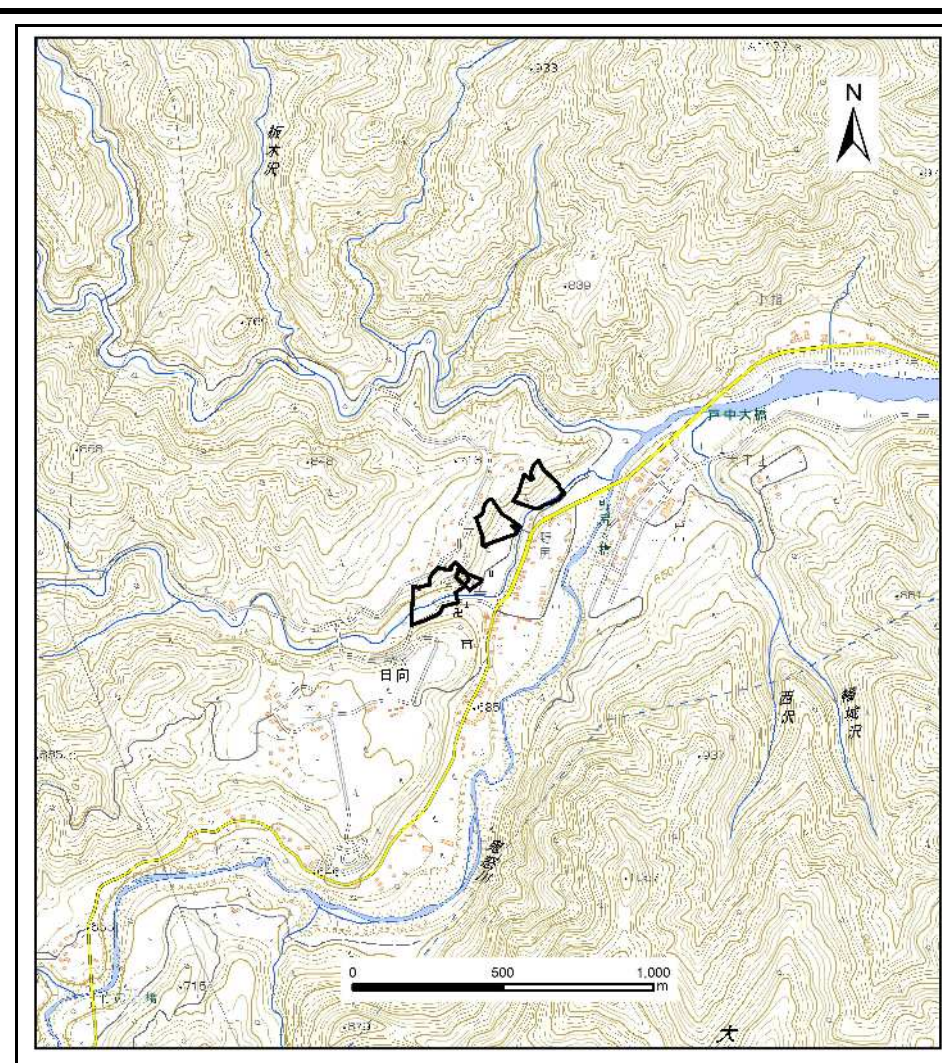


# 土砂災害警戒区域等の指定の公示に係る図書(その1)



(1/200,000)



(1/25,000)

様式-1(急)  
土砂災害警戒区域・土砂災害特別警戒区域  
位置図

自然現象の種類

箇所番号

箇所名

所在地

急傾斜地の崩壊

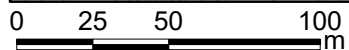
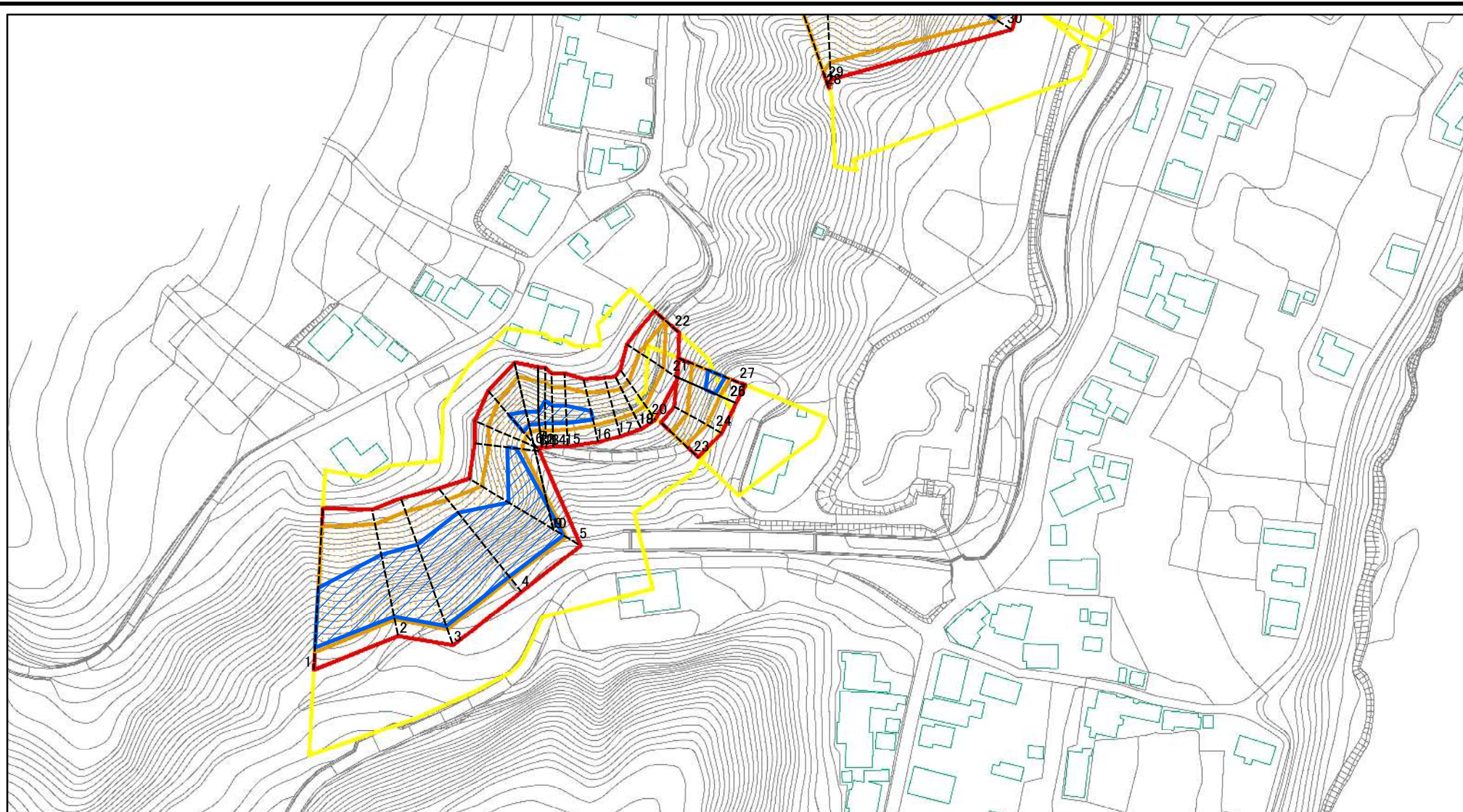
382-I-1007

小穴 I A

栃木県日光市日向

「この地図は、国土地理院長の承認を得て、同院発行の電子地形図25000及び電子地形図20万を複製したものである。(承認番号 R 2JHf 525)」

土砂災害警戒区域等の指定の公示に係る図書(その2)



図中の数字は横断測線番号を示す

様式-2(急)

土砂災害警戒区域・土砂災害特別警戒区域  
区域図(その1)

土砂災害防止法施行令第二条の基準に該当する区域

土砂災害防止法  
施行令第三条の  
基準に該当する  
区域



縮尺

1:2,500

自然現象  
の種類

告示番号

告示年月日

急傾斜地の崩壊

箇所番号

箇所名

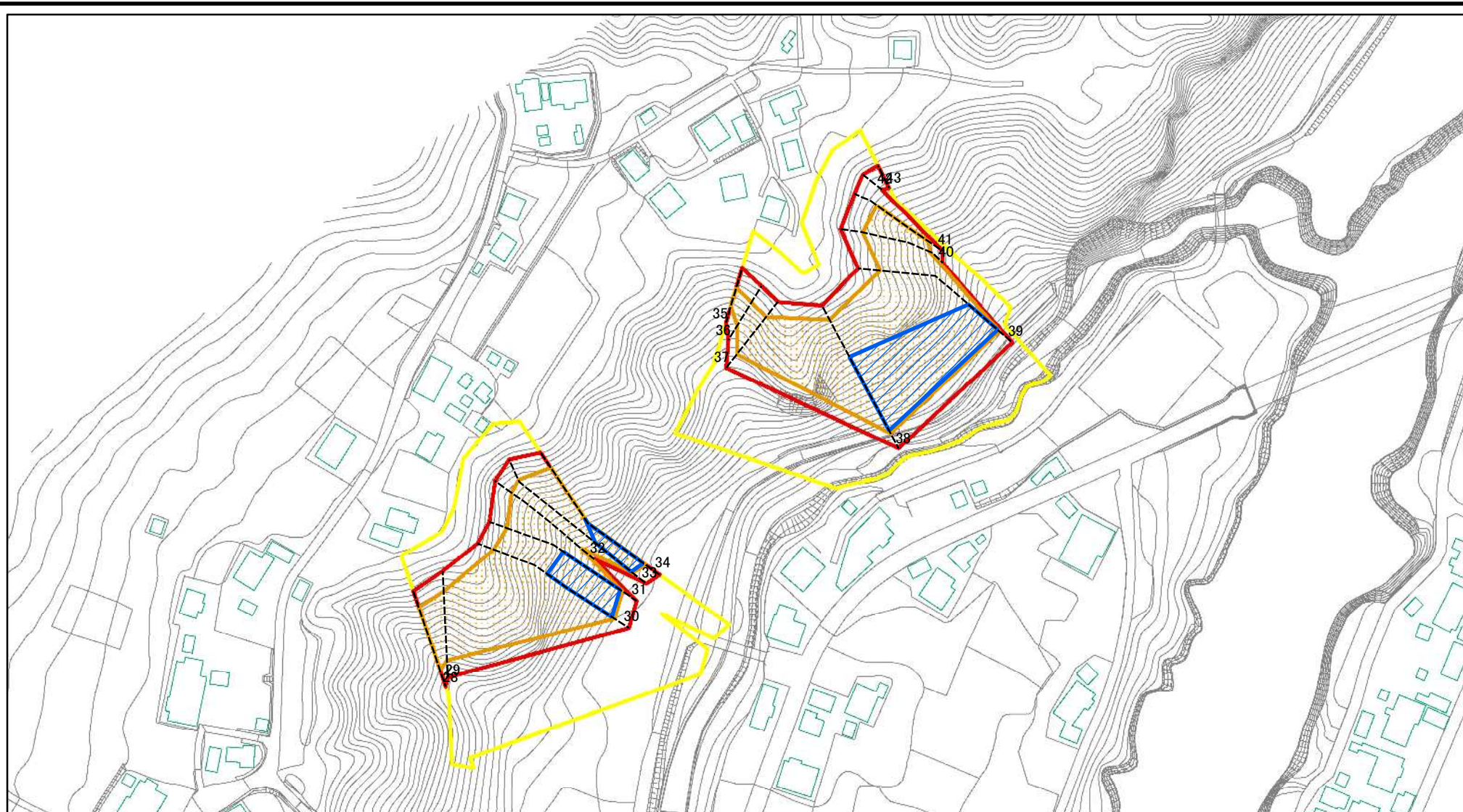
所在地

382-I-1007

小穴IA

栃木県日光市日向

土砂災害警戒区域等の指定の公示に係る図書(その2)



図中の数字は横断測線番号を示す

様式-2(急)

土砂災害警戒区域・土砂災害特別警戒区域  
区域図(その1)

土砂災害防止法施行令第二条の基準に該当する区域

土砂災害防止法  
施行令第三条の  
基準に該当する  
区域

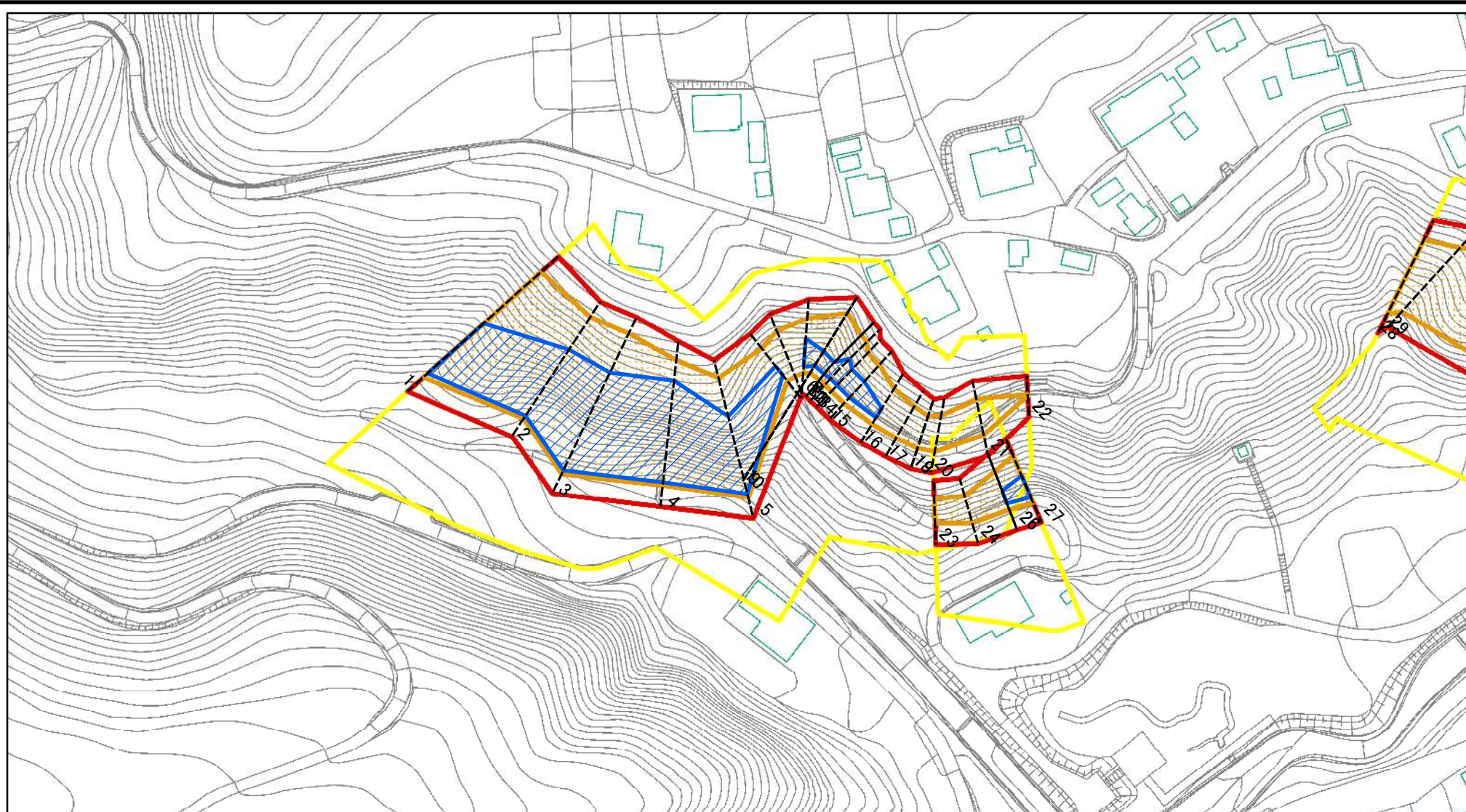
	N 縮尺 1:2,500
	
	
	

自然現象  
の種類  
告示番号  
告示年月日

急傾斜地の崩壊

箇所番号	382-I-1007
箇所名	小穴IA
所在地	栃木県日光市日向

土砂災害警戒区域等の指定の公示に係る図書(その2-1)



図中の数字は横断測線番号を示す

様式-2-1(急)

土砂災害警戒区域・土砂災害特別警戒区域  
区域図(その2)

土砂災害防止法施行令第二条の基準に該当する区域	
土砂災害防止法施行令第三条の基準に該当する区域	
土砂等の(移動)高さが1m以下の場合、土砂等の移動による力が100kN/m <sup>2</sup> を超える区域	
土砂等の堆積の高さが3mを超える区域	
それ以外の区域	



縮尺

1:2,000

自然現象の種類

告示番号

告示年月日

急傾斜地の崩壊

箇所番号

箇所名

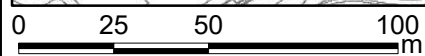
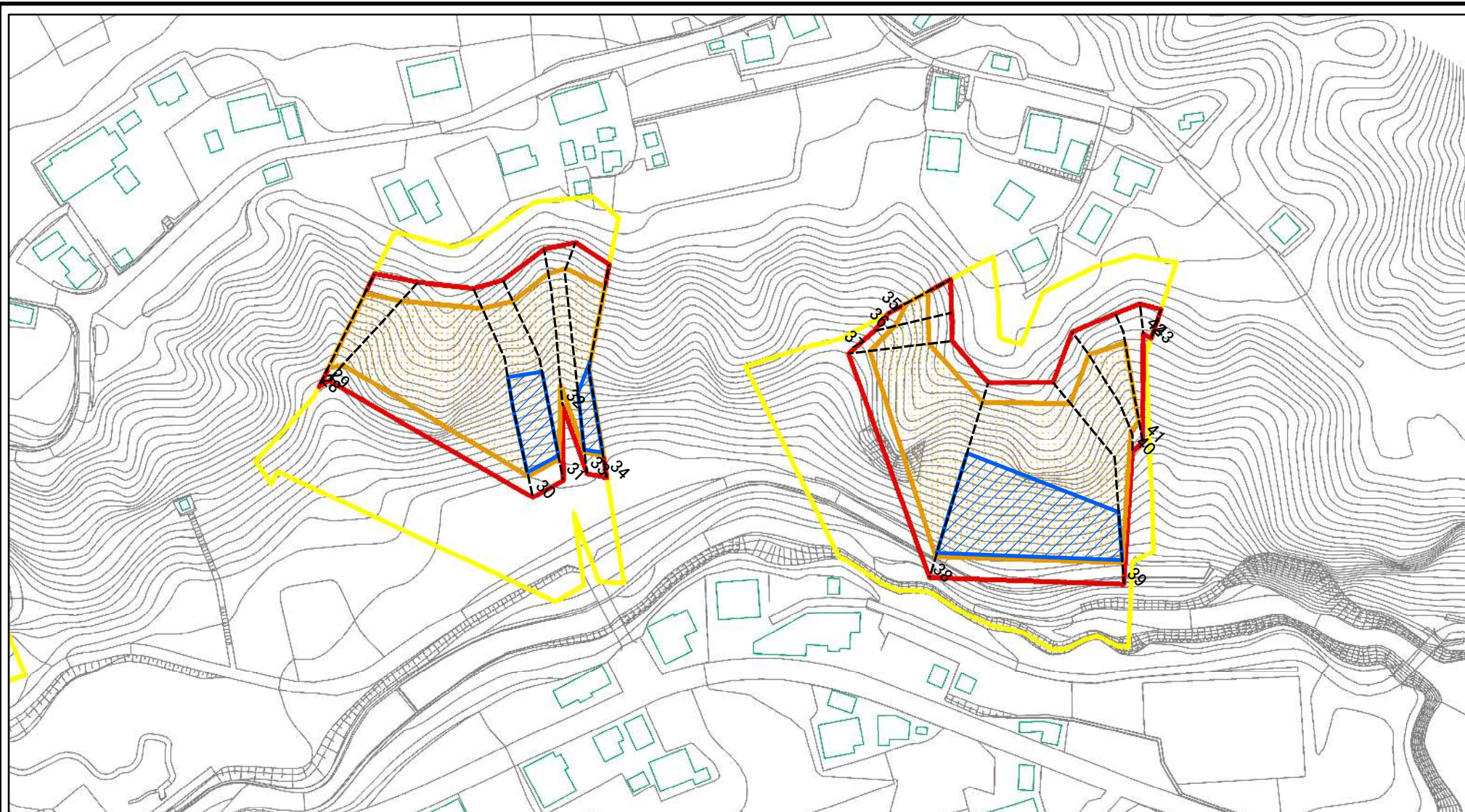
所在地

382-I-1007

小穴IA

栃木県日光市日向

土砂災害警戒区域等の指定の公示に係る図書(その2-1)



図中の数字は横断測線番号を示す

様式-2-1(急)

土砂災害警戒区域・土砂災害特別警戒区域  
区域図(その2)

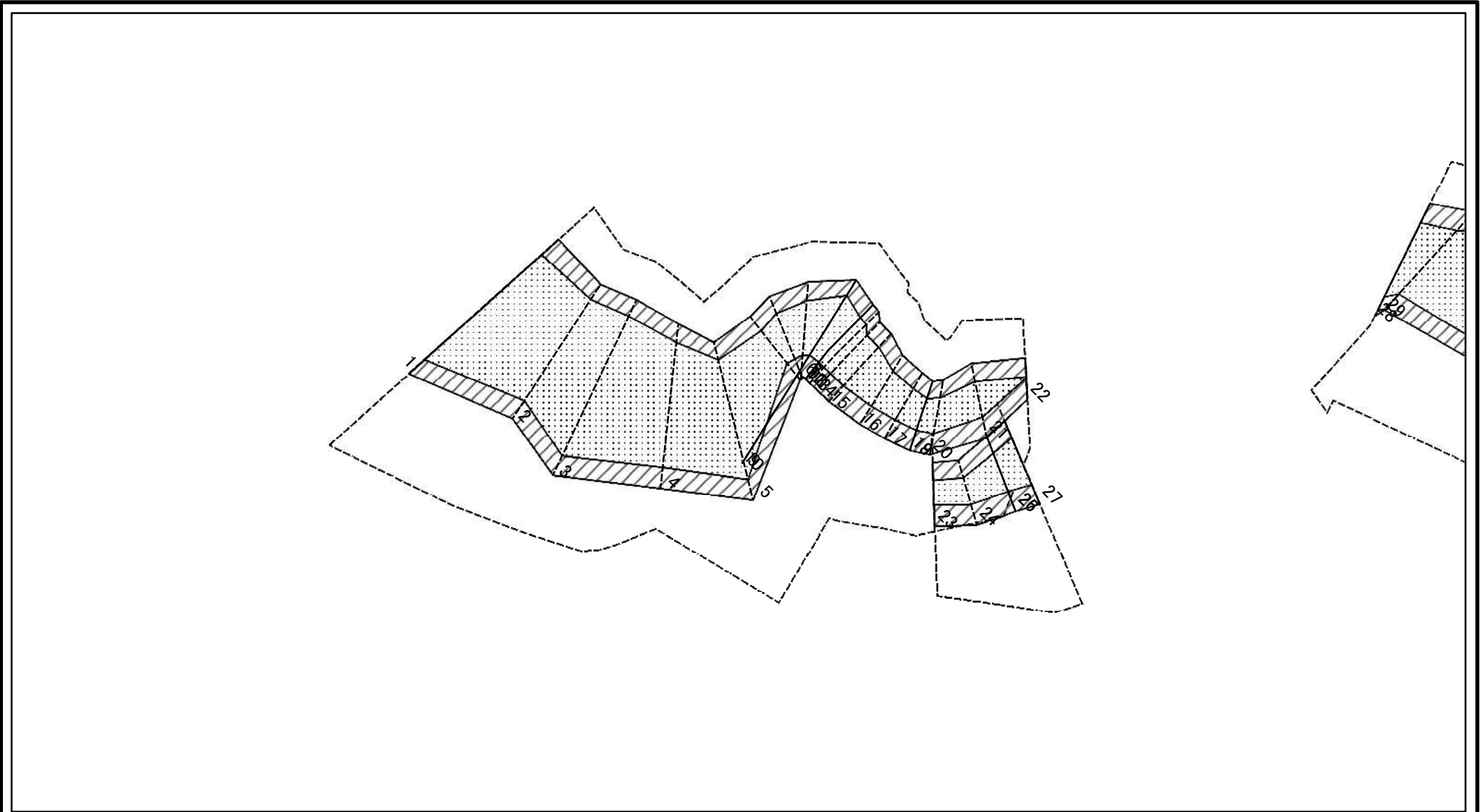
土砂災害防止法施行令第二条の基準に該当する区域	
土砂災害防止法施行令第三条の基準に該当する区域	
土砂等の(移動)高さが1m以下の場合、土砂等の移動による力が100kN/m <sup>2</sup> を超える区域	
土砂等の堆積の高さが3mを超える区域	
それ以外の区域	



自然現象の種類	急傾斜地の崩壊
告示番号	
告示年月日	

箇所番号	382-I-1007
箇所名	小穴IA
所在地	栃木県日光市日向

土砂災害警戒区域等の指定の公示に係る図書(その2-2)



図中の数字は横断測線番号を示す

様式-2-2(急)  
土砂災害特別警戒区域の区域区分図  
(急傾斜地の崩壊に伴う土石等の移動により  
建築物の地上部に作用すると想定される力)

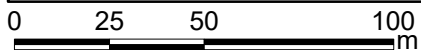
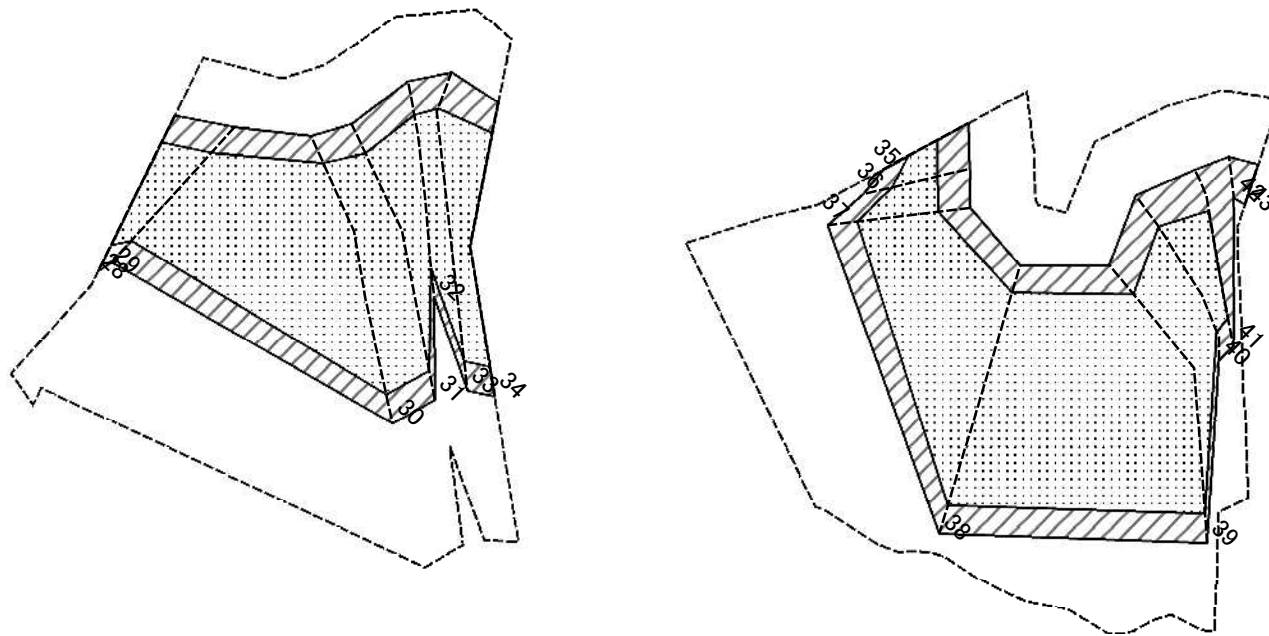
土砂災害防止法施行令第二条の基準に該当する区域	
土砂災害防止法施行令第三条の基準に該当する区域	
それ以外の区域	

縮尺  
1:2,000

自然現象の種類	急傾斜地の崩壊
告示番号	
告示年月日	

箇所番号	382-I-1007
箇所名	小穴IA
所在地	栃木県日光市日向

土砂災害警戒区域等の指定の公示に係る図書(その2-2)



図中の数字は横断測線番号を示す

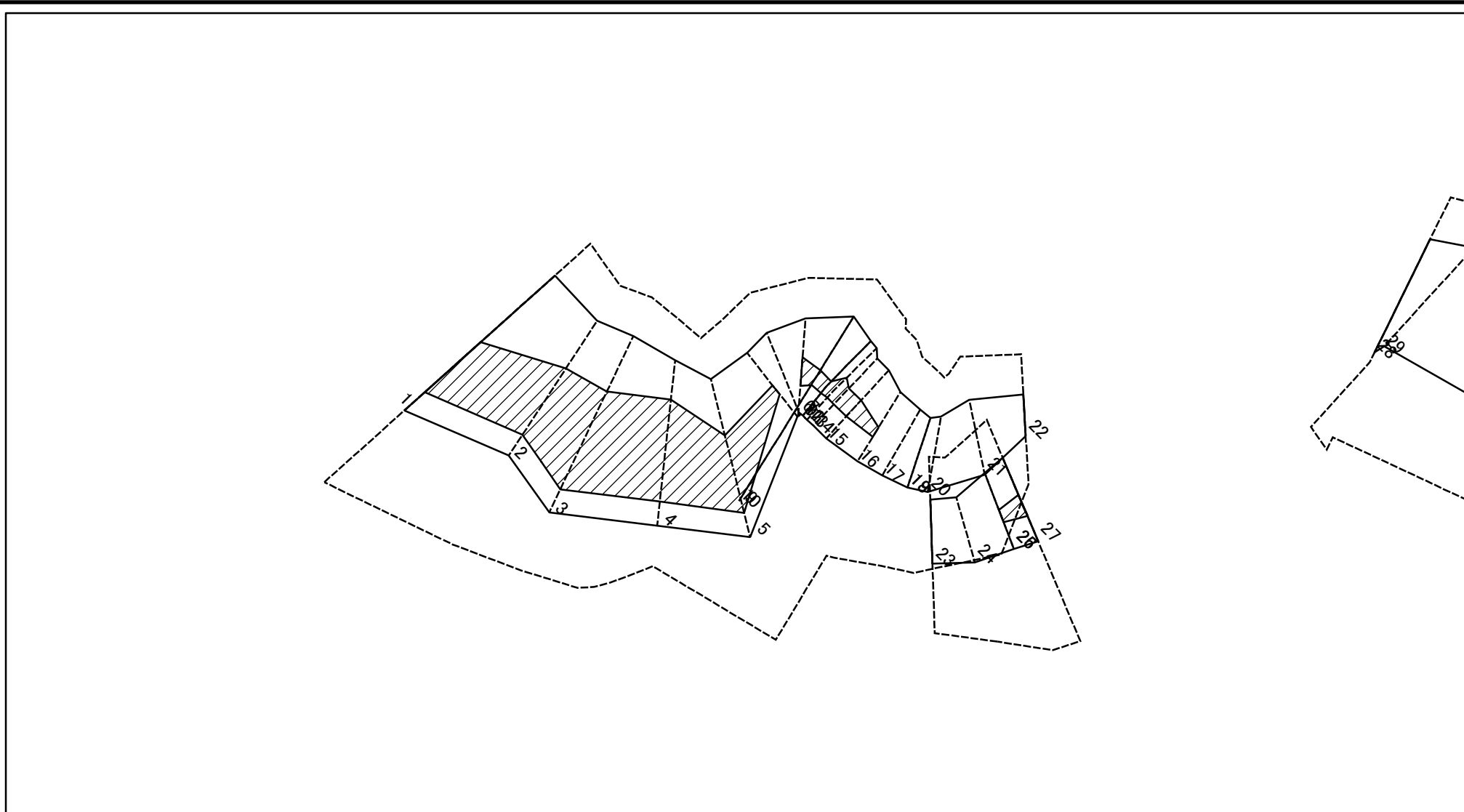
様式-2-2(急)  
土砂災害特別警戒区域の区域区分図  
(急傾斜地の崩壊に伴う土石等の移動により  
建築物の地上部に作用すると想定される力)

土砂災害防止法施行令第二条の基準に該当する区域	
土砂災害防止法施行令第三条の基準に該当する区域	
それ以外の区域	

	縮尺
	1:2,000

自然現象の種類	急傾斜地の崩壊	箇所番号	382-I-1007
告示番号		箇所名	小穴IA
告示年月日		所在地	栃木県日光市日向

土砂災害警戒区域等の指定の公示に係る図書(その2-3)



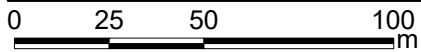
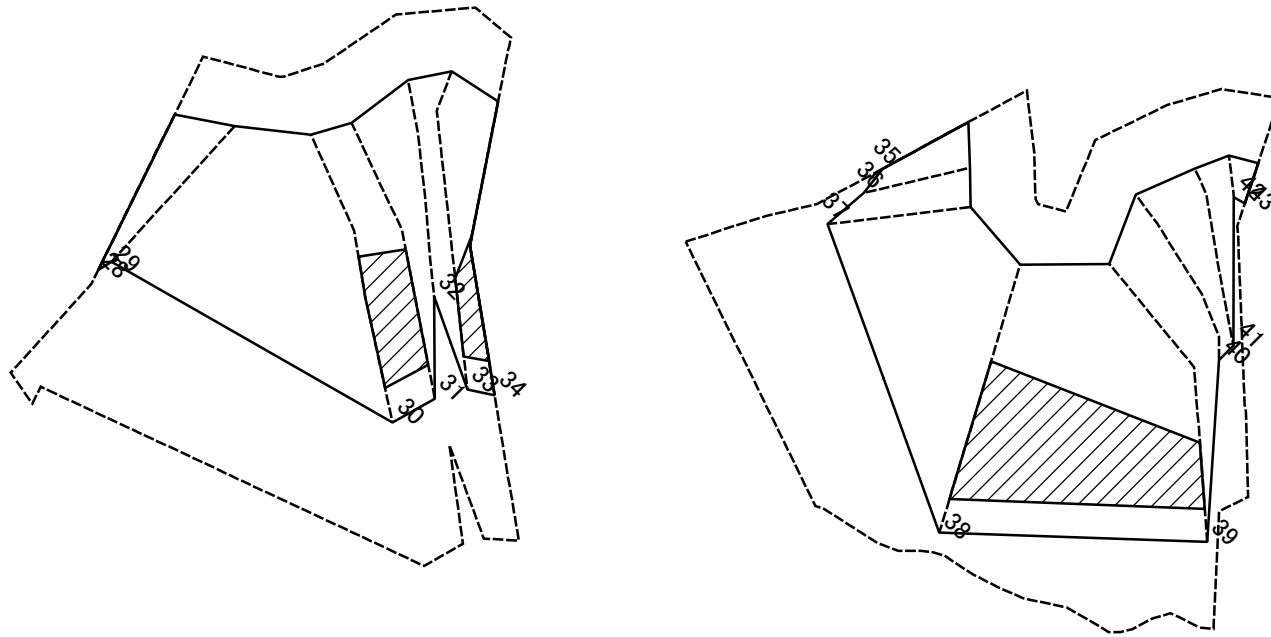
図中の数字は横断測線番号を示す

様式-2-3(急)  
土砂災害特別警戒区域の区域区分図  
(急傾斜地の崩壊に伴う土石等の堆積により  
建築物の地上部に作用すると想定される力)

土砂災害防止法施行令第二条の基準に該当する区域		縮尺 1:2,000	自然現象の種類	急傾斜地の崩壊	箇所番号	382-I-1007
土砂災害防止法施行令第三条の基準に該当する区域			告示番号		箇所名	小穴IA
それ以外の区域			告示年月日		所在地	栃木県日光市日向



土砂災害警戒区域等の指定の公示に係る図書(その2-3)



図中の数字は横断測線番号を示す

様式-2-3(急)  
土砂災害特別警戒区域の区域区分図  
(急傾斜地の崩壊に伴う土石等の堆積により  
建築物の地上部に作用すると想定される力)

土砂災害防止法施行令第二条の基準に該当する区域



土砂災害防止法  
施行令第三条の  
基準に該当する  
区域



それ以外の区域



縮尺

1:2,000

自然現象  
の種類

急傾斜地の崩壊

告示番号

告示年月日

箇所番号

箇所名

所在地

382-I-1007

小穴IA

栃木県日光市日向

土砂災害警戒区域等の指定の公示に係る図書(その3)(案)

横断測線の区間	土石等の移動により建築物の地上部に作用すると想定される力				土石等の堆積により建築物の地上部に作用すると想定される力				横断測線の区間	土石等の移動により建築物の地上部に作用すると想定される力				土石等の堆積により建築物の地上部に作用すると想定される力			
	土石等の(移動)高さが1m以下の場合、土石等の移動による力が100kN/m <sup>2</sup> を超える区域		それ以外の区域		土石等の堆積の高さが3mを超える区域		それ以外の区域			土石等の(移動)高さが1m以下の場合、土石等の移動による力が100kN/m <sup>2</sup> を超える区域		それ以外の区域		土石等の堆積の高さが3mを超える区域		それ以外の区域	
	力の大きさのうち最大のもの(kN/m <sup>2</sup> )	土石等の高さ(m)	力の大きさのうち最大のもの(kN/m <sup>2</sup> )	土石等の高さ(m)	力の大きさのうち最大のもの(kN/m <sup>2</sup> )	土石等の高さ(m)	力の大きさのうち最大のもの(kN/m <sup>2</sup> )	土石等の高さ(m)		力の大きさのうち最大のもの(kN/m <sup>2</sup> )	土石等の高さ(m)	力の大きさのうち最大のもの(kN/m <sup>2</sup> )	土石等の高さ(m)	力の大きさのうち最大のもの(kN/m <sup>2</sup> )	土石等の高さ(m)	力の大きさのうち最大のもの(kN/m <sup>2</sup> )	土石等の高さ(m)
1 ~ 2	164.59	1.00	100.00	1.00	23.73	4.43	16.05	3.00	28 ~ 29	147.85	1.00	100.00	1.00	-	-	16.05	3.00
2 ~ 3	166.43	1.00	100.00	1.00	23.73	4.43	16.05	3.00	29 ~ 30	156.46	1.00	100.00	1.00	-	-	16.05	3.00
3 ~ 4	166.43	1.00	100.00	1.00	24.58	4.59	16.05	3.00	30 ~ 31	156.46	1.00	100.00	1.00	21.00	3.92	16.05	3.00
4 ~ 5	164.83	1.00	100.00	1.00	24.58	4.59	16.05	3.00	31 ~ 32	152.09	1.00	100.00	1.00	-	-	16.05	3.00
5 ~ 6	164.86	1.00	100.00	1.00	23.58	4.41	16.05	3.00	32 ~ 33	145.18	1.00	100.00	1.00	-	-	16.05	3.00
6 ~ 7	145.25	1.00	100.00	1.00	-	-	16.05	3.00	33 ~ 34	153.31	1.00	100.00	1.00	20.68	3.86	16.05	3.00
7 ~ 8	148.19	1.00	100.00	1.00	-	-	16.05	3.00	~								
8 ~ 9	154.14	1.00	100.00	1.00	19.30	3.61	16.05	3.00	35 ~ 36	125.70	1.00	100.00	1.00	-	-	11.97	2.24
~									36 ~ 37	138.40	1.00	100.00	1.00	-	-	13.77	2.57
10 ~ 11	154.14	1.00	100.00	1.00	18.01	3.37	16.05	3.00	37 ~ 28	159.30	1.00	100.00	1.00	-	-	16.05	3.00
~									38 ~ 39	159.30	1.00	100.00	1.00	21.38	3.99	16.05	3.00
12 ~ 13	151.99	1.00	100.00	1.00	18.01	3.37	16.05	3.00	39 ~ 40	143.64	1.00	100.00	1.00	-	-	16.05	3.00
13 ~ 14	151.51	1.00	100.00	1.00	16.20	3.03	16.05	3.00	40 ~ 41	137.59	1.00	100.00	1.00	-	-	15.51	2.90
14 ~ 15	148.09	1.00	100.00	1.00	16.22	3.03	16.05	3.00	41 ~ 42	-	-	100.00	1.00	-	-	14.69	2.74
15 ~ 16	147.93	1.00	100.00	1.00	16.22	3.03	16.05	3.00	42 ~ 43	-	-	82.32	1.00	-	-	8.85	1.65
16 ~ 17	141.76	1.00	100.00	1.00	-	-	16.05	3.00	~								
17 ~ 18	138.16	1.00	100.00	1.00	-	-	14.15	2.64	~								
~									~								
19 ~ 20	136.67	1.00	100.00	1.00	-	-	13.61	2.54	~								
20 ~ 21	136.67	1.00	100.00	1.00	-	-	13.26	2.48	~								
21 ~ 22	136.13	1.00	100.00	1.00	-	-	13.13	2.45	~								
~									~								
23 ~ 24	131.39	1.00	100.00	1.00	-	-	14.22	2.66	~								
24 ~ 25	141.02	1.00	100.00	1.00	-	-	16.05	3.00	~								
~	-	-	-	-	-	-	-	-	~								
26 ~ 27	146.88	1.00	100.00	1.00	18.39	3.44	16.05	3.00	~								

様式-3(急) 建築物の構造の規制に必要な衝撃に関する事項	自然現象の種類	急傾斜地の崩壊	箇所番号	382-I-1007
	告示番号		箇所名	小穴IA
	告示年月日		所在地	栃木県日光市日向