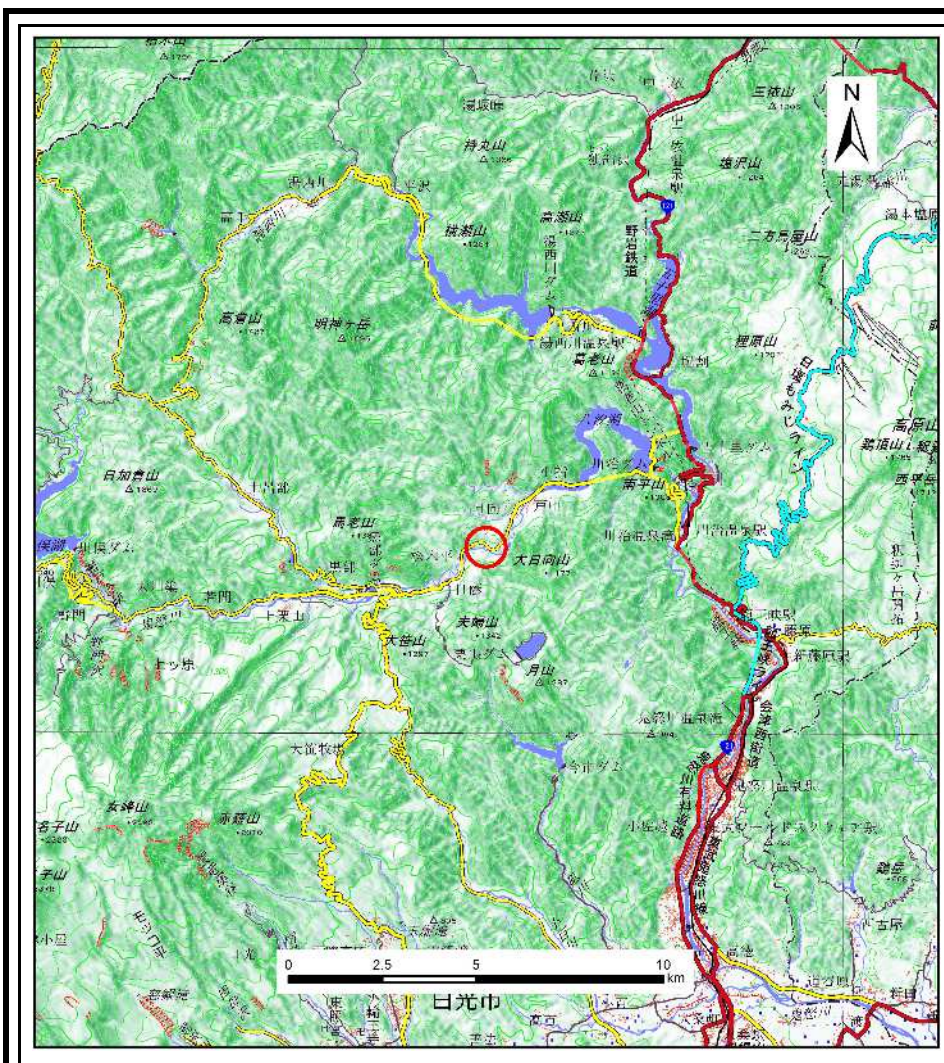
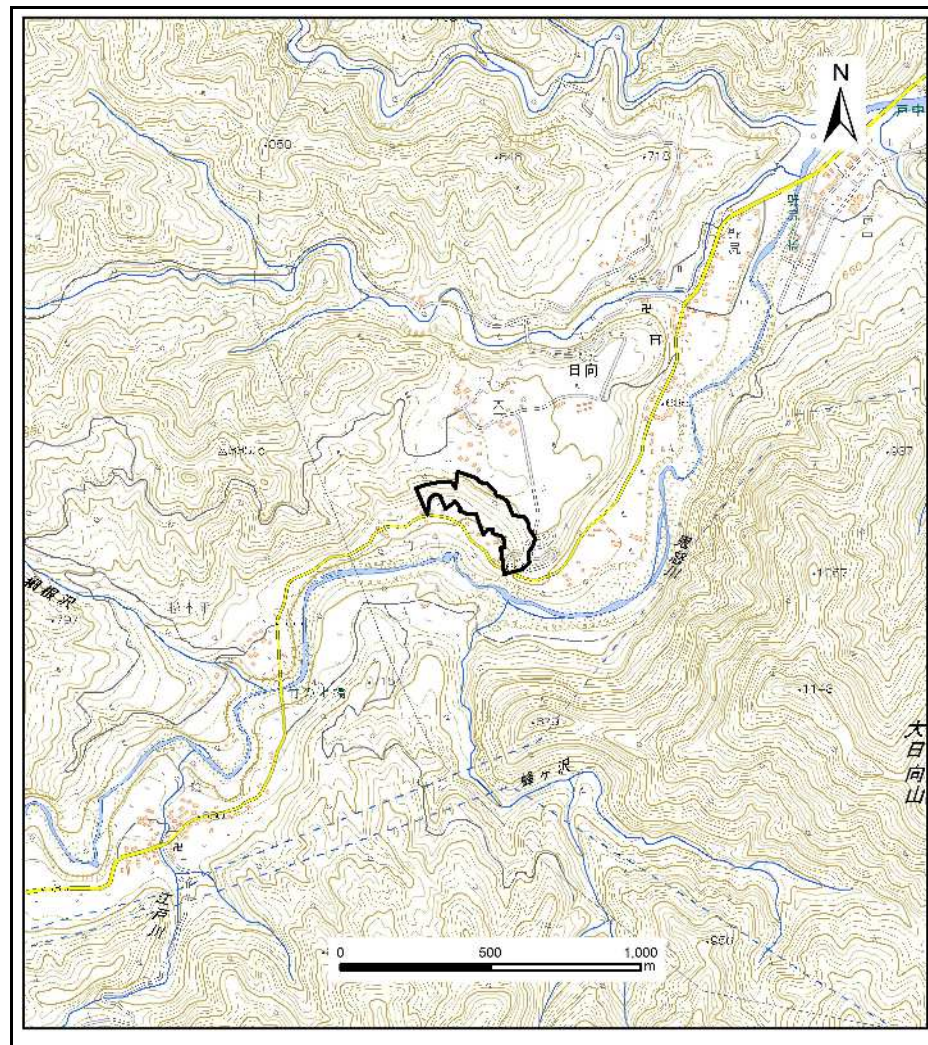


土砂災害警戒区域等の指定の公示に係る図書(その1)



(1/200,000)



(1/25,000)

様式-1(急)

土砂災害警戒区域・土砂災害特別警戒区域
位置図

自然現象の種類

箇所番号

箇所名

所在地

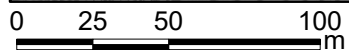
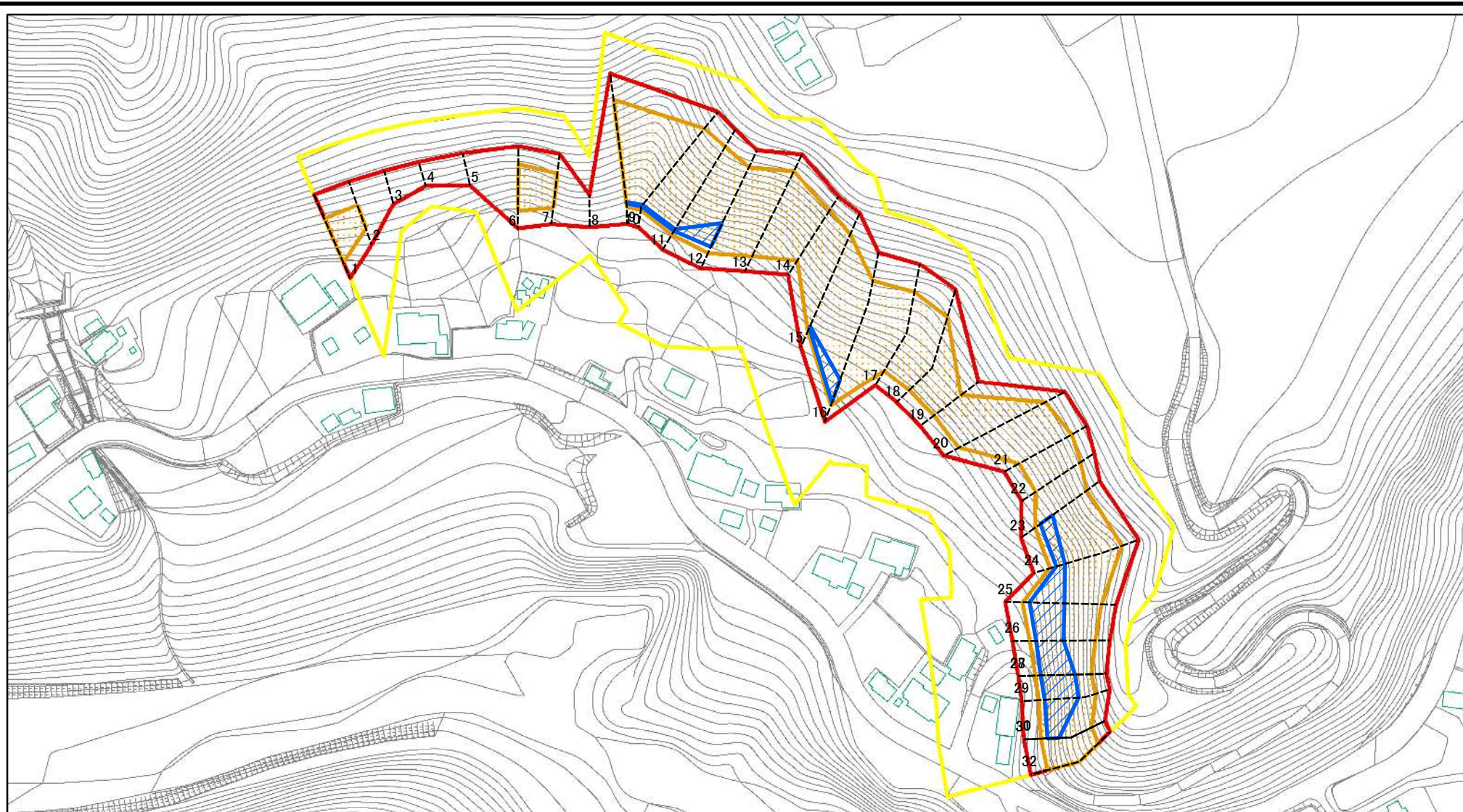
急傾斜地の崩壊

382-II-1007

竹ノ上ⅡD

栃木県日光市日向

土砂災害警戒区域等の指定の公示に係る図書(その2)



図中の数字は横断測線番号を示す

様式-2(急)

土砂災害警戒区域・土砂災害特別警戒区域
区域図(その1)

土砂災害防止法施行令第二条の基準に該当する区域

土砂災害防止法
施行令第三条の
基準に該当する
区域

土石等の(移動)高さが1m以下の場合、
土石等の移動による力が100kN/mを超える区域
土石等の堆積の高さが3mを超える区域
それ以外の区域



縮尺

1:2,500

自然現象
の種類

告示番号

告示年月日

急傾斜地の崩壊

箇所番号

箇所名

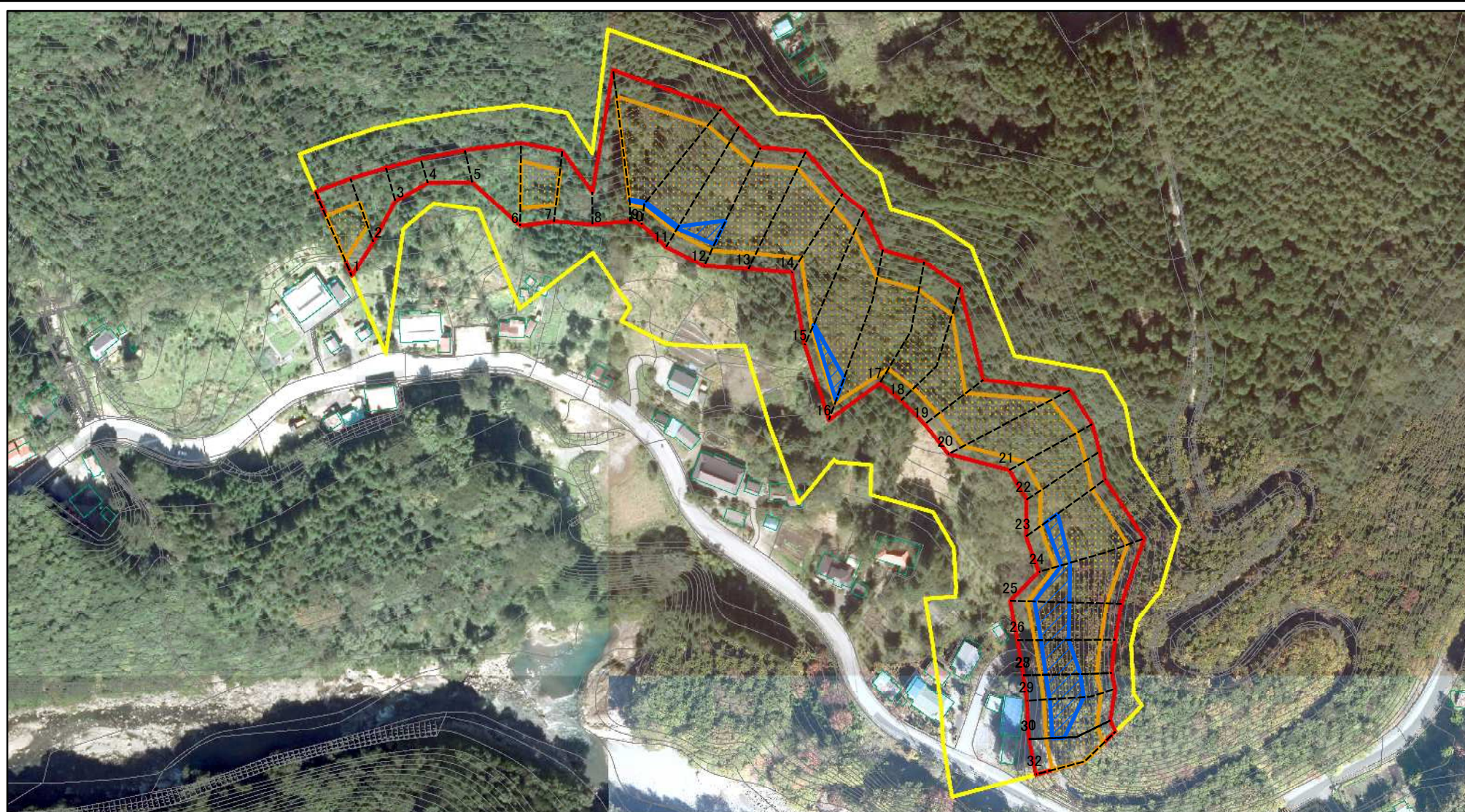
所在地

382-II-1007

竹ノ上ⅡD

栃木県日光市日向

土砂災害警戒区域等の指定の公示に係る図書(その2)



0 25 50 100 m

図中の数字は横断測線番号を示す

様式-2(急)

土砂災害警戒区域・土砂災害特別警戒区域
区域図(その1)

土砂災害防止法施行令第二条の基準に該当する区域



自然現象の種類

急傾斜地の崩壊

箇所番号

382-II-1007

土砂災害防止法施行令第三条の基準に該当する区域



縮尺

告示番号

箇所名

竹ノ上ⅡD

土砂等の堆積の高さが3mを超える区域
それ以外の区域



1:2,500

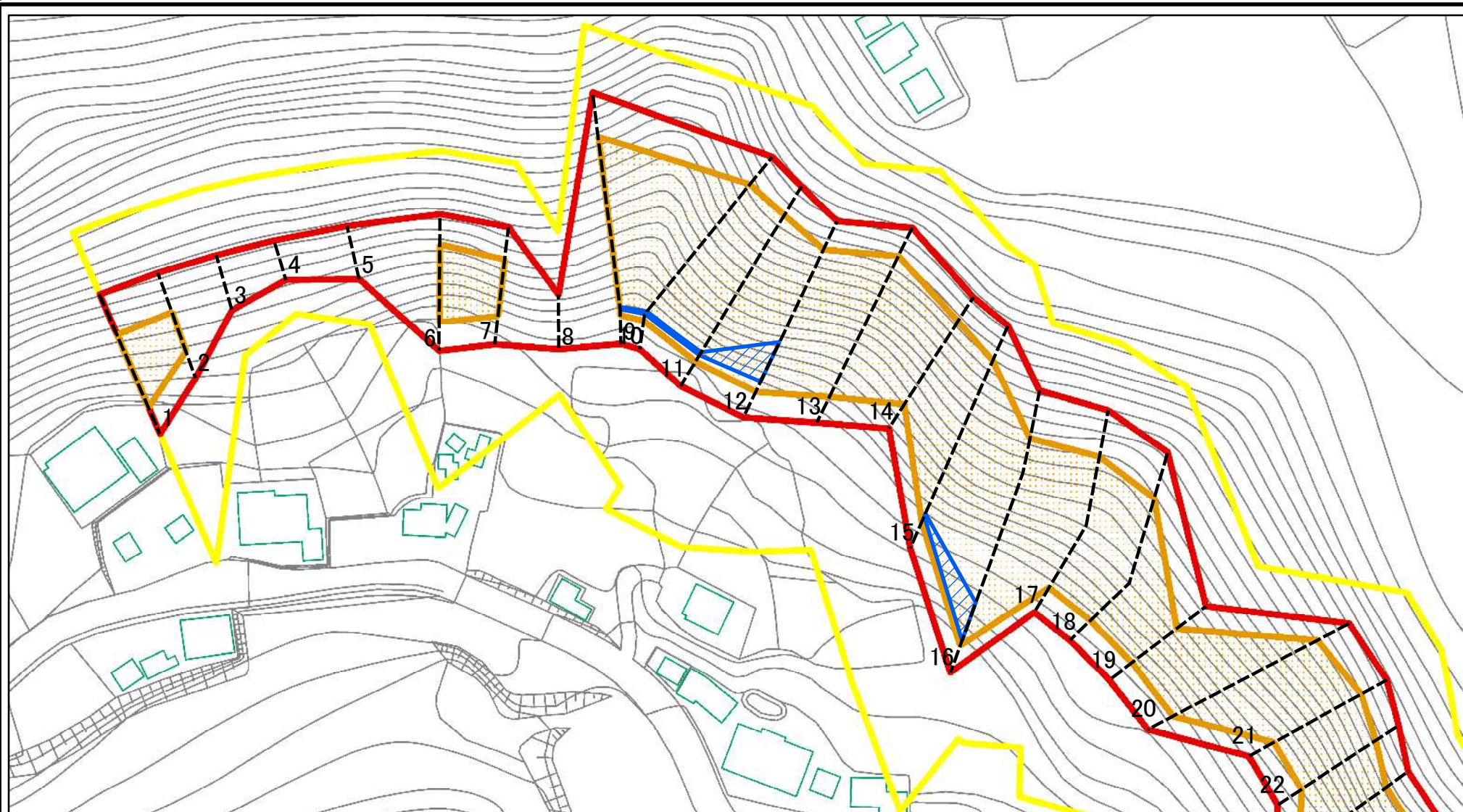
告示年月日

所在地

栃木県日光市日向



土砂災害警戒区域等の指定の公示に係る図書(その2-1)



図中の数字は横断測線番号を示す

様式-2-1(急)

土砂災害警戒区域・土砂災害特別警戒区域
区域図(その2)

土砂災害防止法施行令第二条の基準に該当する区域
土砂災害防止法
施行令第三条の
基準に該当する
区域
土石等の(移動)高さが1m以下の場合、
土石等の移動による力が100kN/m²を超える区域
土石等の堆積の高さが3mを超える区域
それ以外の区域



縮尺

1:1,500

自然現象
の種類

告示番号

告示年月日

急傾斜地の崩壊

箇所番号

箇所名

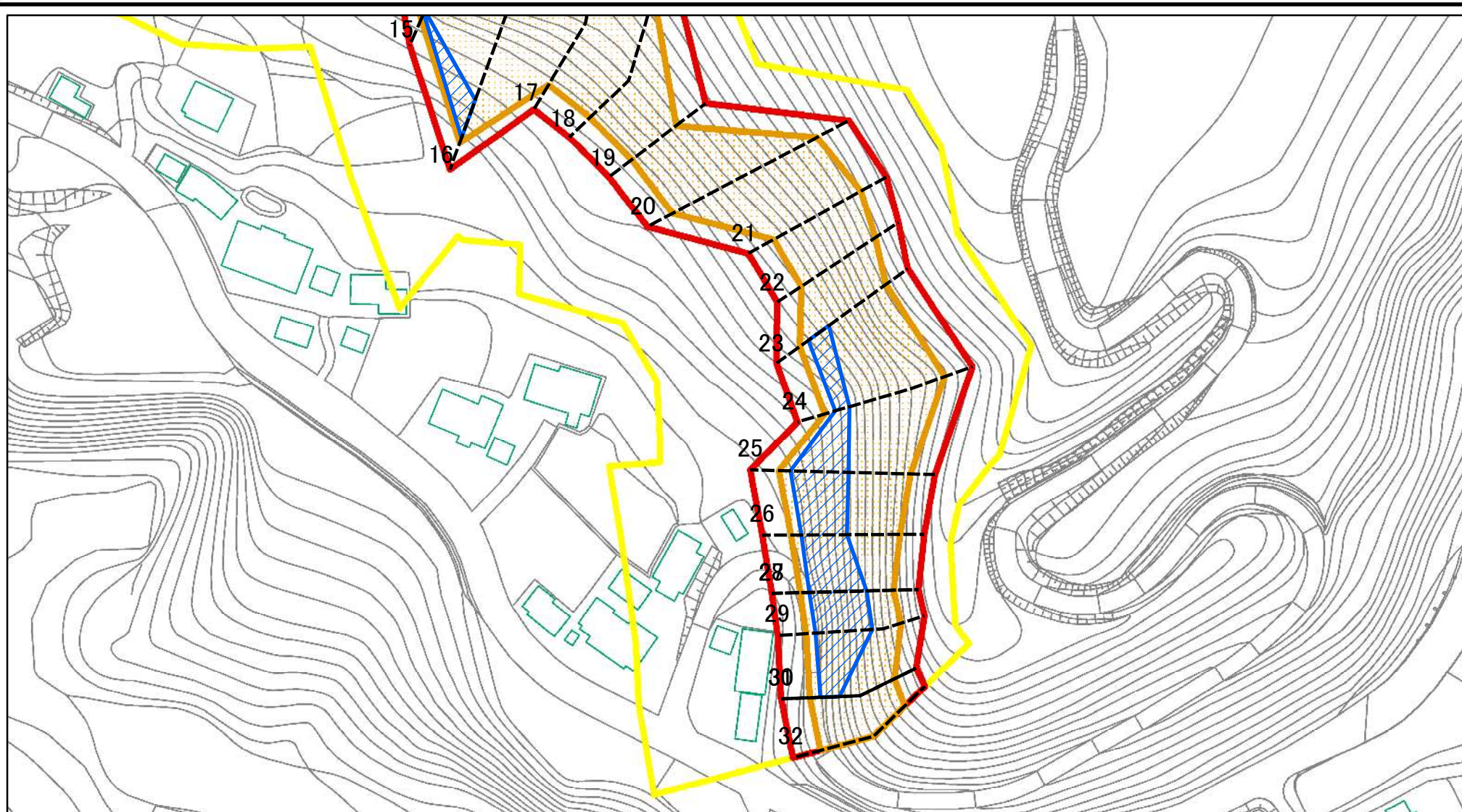
所在地

382-II-1007

竹ノ上ⅡD

栃木県日光市日向

土砂災害警戒区域等の指定の公示に係る図書(その2-1)



図中の数字は横断測線番号を示す

様式-2-1(急)

土砂災害警戒区域・土砂災害特別警戒区域
区域図(その2)

土砂災害防止法施行令第二条の基準に該当する区域	
土砂災害防止法施行令第三条の基準に該当する区域	
それ以外の区域	



縮尺

1:1,500

自然現象の種類

告示番号

告示年月日

急傾斜地の崩壊

箇所番号

箇所名

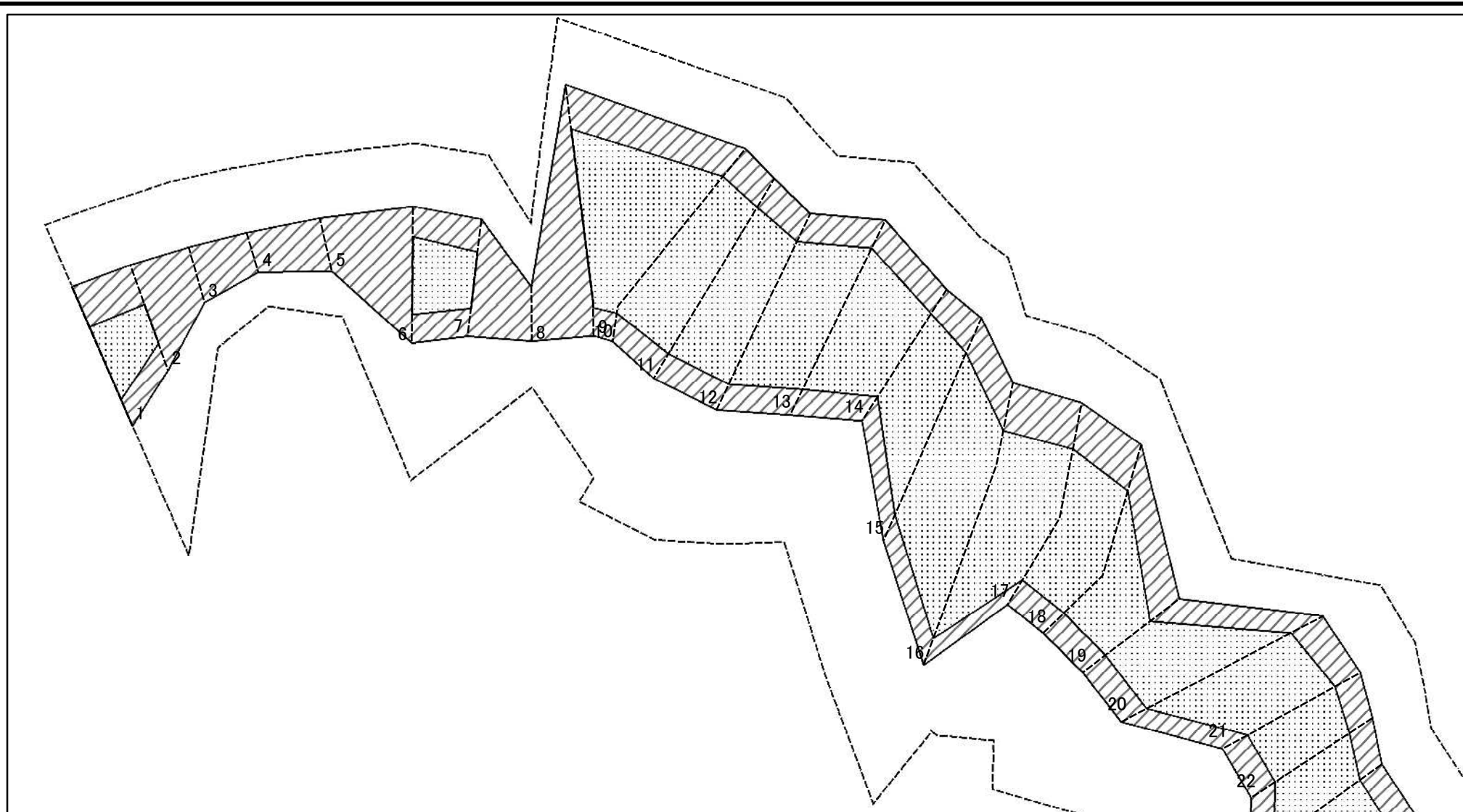
所在地

382-II-1007

竹ノ上ⅡD

栃木県日光市日向

土砂災害警戒区域等の指定の公示に係る図書(その2-2)



図中の数字は横断測線番号を示す

様式-2-2(急)
土砂災害特別警戒区域の区域区分図
(急傾斜地の崩壊に伴う土石等の移動により
建築物の地上部に作用すると想定される力)

土砂災害防止法施行令第二条の基準に該当する区域	
土砂災害防止法 施行令第三条の 基準に該当する 区域	
それ以外の区域	

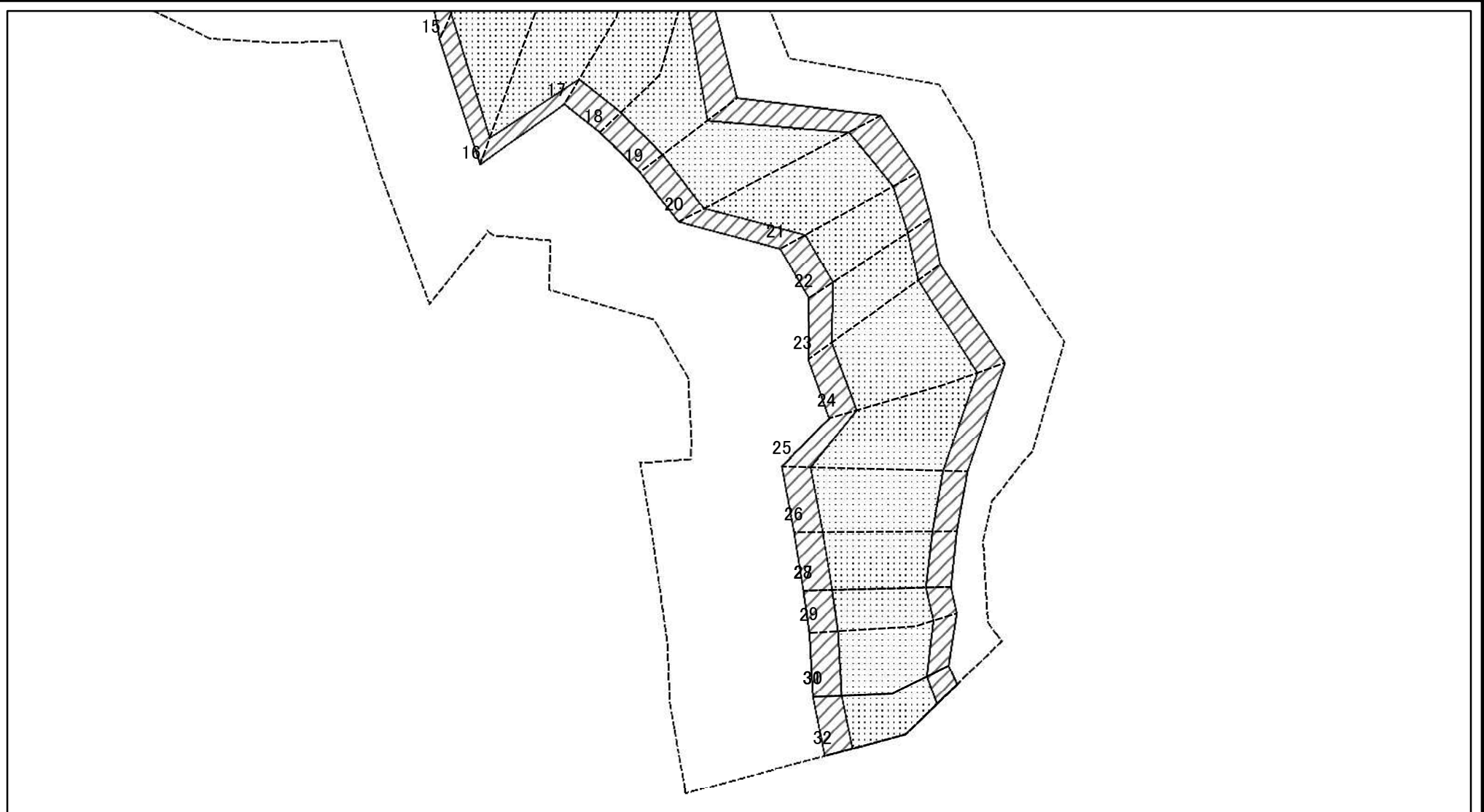
縮尺
1:1,500

自然現象
の種類
告示番号
告示年月日

急傾斜地の崩壊

箇所番号	382-II-1007
箇所名	竹ノ上ⅡD
所在地	栃木県日光市日向

土砂災害警戒区域等の指定の公示に係る図書(その2-2)



図中の数字は横断測線番号を示す

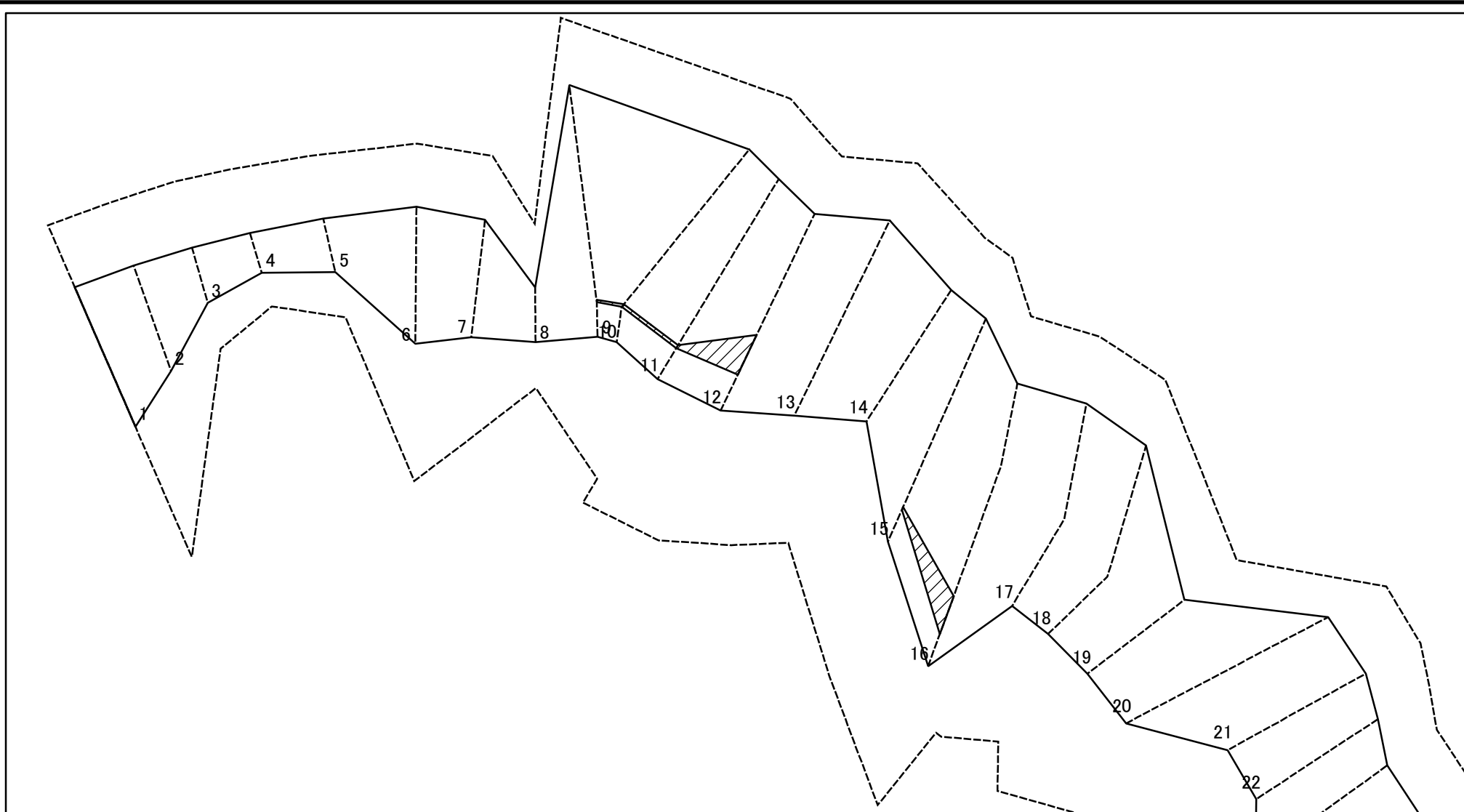
様式-2-2(急)
土砂災害特別警戒区域の区域区分図
(急傾斜地の崩壊に伴う土石等の移動により
建築物の地上部に作用すると想定される力)

土砂災害防止法施行令第二条の基準に該当する区域	
土砂災害防止法施行令第三条の基準に該当する区域	
それ以外の区域	

縮尺	
	1:1,500

自然現象の種類	急傾斜地の崩壊	箇所番号	382-II-1007
告示番号		箇所名	竹ノ上ⅡD
告示年月日		所在地	栃木県日光市日向

土砂災害警戒区域等の指定の公示に係る図書(その2-3)



図中の数字は横断測線番号を示す

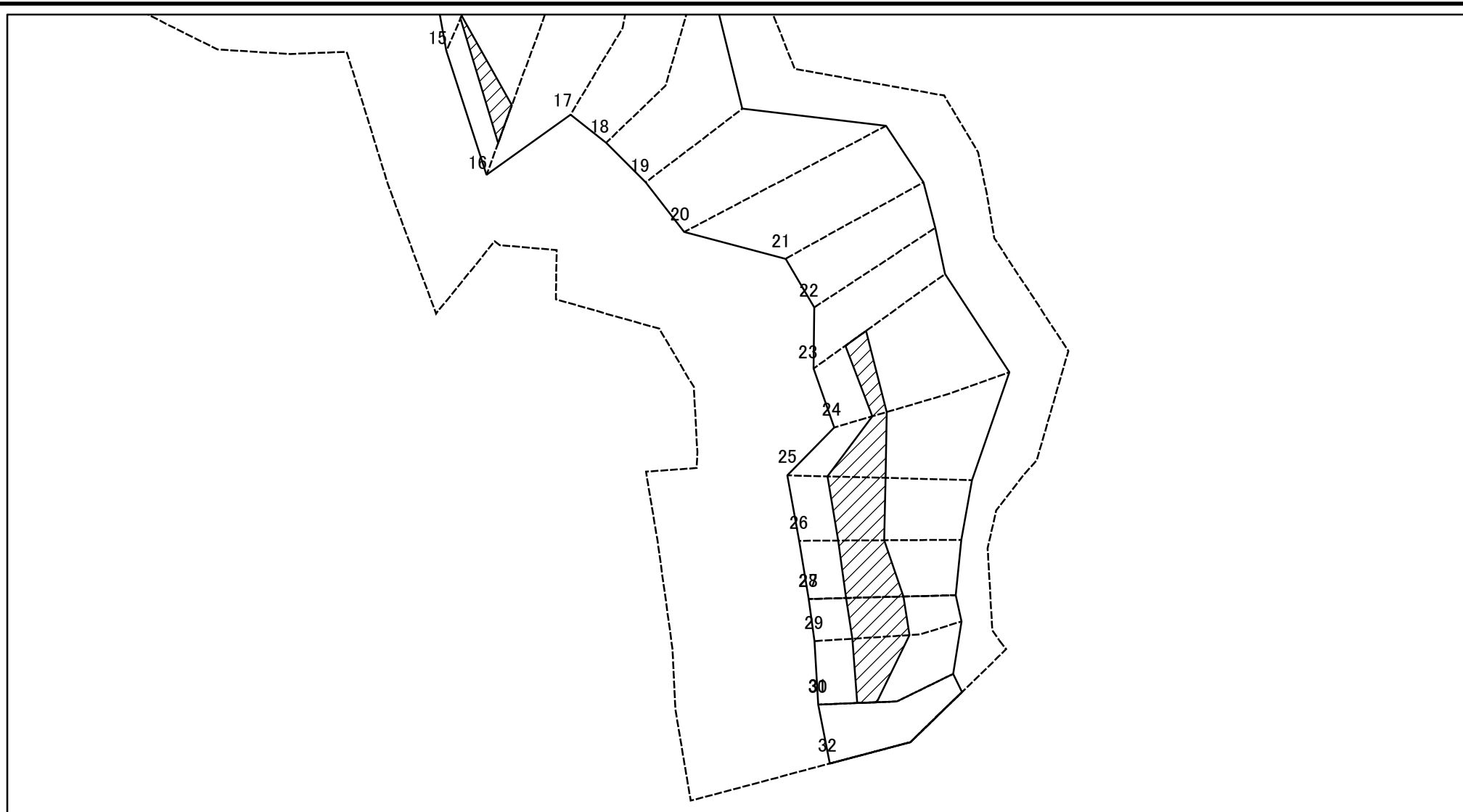
様式-2-3(急)
土砂災害特別警戒区域の区域区分図
(急傾斜地の崩壊に伴う土石等の堆積により
建築物の地上部に作用すると想定される力)

土砂災害防止法施行令第二条の基準に該当する区域	
土砂災害防止法施行令第三条の基準に該当する区域	
それ以外の区域	

N
縮尺
1:1,500

自然現象の種類	急傾斜地の崩壊	箇所番号	382-II-1007
告示番号		箇所名	竹ノ上ⅡD
告示年月日		所在地	栃木県日光市日向

土砂災害警戒区域等の指定の公示に係る図書(その2-3)



図中の数字は横断測線番号を示す

様式-2-3(急)
土砂災害特別警戒区域の区域区分図
(急傾斜地の崩壊に伴う土石等の堆積により
建築物の地上部に作用すると想定される力)

土砂災害防止法施行令第二条の基準に該当する区域



自然現象
の種類

急傾斜地の崩壊

箇所番号

382-II-1007

土砂災害防止法
施行令第三条の
基準に該当する
区域



縮尺

告示番号

箇所名

竹ノ上ⅡD

それ以外の区域



1:1,500

告示年月日

所在地

栃木県日光市日向

土砂災害警戒区域等の指定の公示に係る図書(その3)(案)

横断測線の区間	土石等の移動により建築物の地上部に作用すると想定される力				土石等の堆積により建築物の地上部に作用すると想定される力				横断測線の区間	土石等の移動により建築物の地上部に作用すると想定される力				土石等の堆積により建築物の地上部に作用すると想定される力			
	土石等の(移動)高さが1m以下の場合、土石等の移動による力が100kN/m ² を超える区域		それ以外の区域		土石等の堆積の高さが3mを超える区域		それ以外の区域			土石等の(移動)高さが1m以下の場合、土石等の移動による力が100kN/m ² を超える区域		それ以外の区域		土石等の堆積の高さが3mを超える区域		それ以外の区域	
	力の大きさのうち最大のもの(kN/m ²)	土石等の高さ(m)	力の大きさのうち最大のもの(kN/m ²)	土石等の高さ(m)	力の大きさのうち最大のもの(kN/m ²)	土石等の高さ(m)	力の大きさのうち最大のもの(kN/m ²)	土石等の高さ(m)		力の大きさのうち最大のもの(kN/m ²)	土石等の高さ(m)	力の大きさのうち最大のもの(kN/m ²)	土石等の高さ(m)	力の大きさのうち最大のもの(kN/m ²)	土石等の高さ(m)	力の大きさのうち最大のもの(kN/m ²)	土石等の高さ(m)
1 ~ 2	126.62	1.00	100.00	1.00	-	-	12.98	2.43	27 ~ 28	-	-	-	-	-	-	-	
2 ~ 3	-	-	100.00	1.00	-	-	11.46	2.14	28 ~ 29	155.46	1.00	100.00	1.00	19.26	3.60	16.05	3.00
3 ~ 4	-	-	89.44	1.00	-	-	10.39	1.94	29 ~ 30	155.46	1.00	100.00	1.00	18.97	3.55	16.05	3.00
4 ~ 5	-	-	95.05	1.00	-	-	11.01	2.06	30 ~ 31	-	-	-	-	-	-	-	-
5 ~ 6	-	-	100.00	1.00	-	-	13.87	2.59	31 ~ 32	153.21	1.00	100.00	1.00	-	-	13.45	2.51
6 ~ 7	139.09	1.00	100.00	1.00	-	-	13.87	2.59	~								
7 ~ 8	-	-	100.00	1.00	-	-	13.64	2.55	~								
8 ~ 9	-	-	100.00	1.00	-	-	16.05	3.00	~								
9 ~ 10	143.94	1.00	100.00	1.00	18.13	3.39	16.05	3.00	~								
10 ~ 11	146.65	1.00	100.00	1.00	18.34	3.43	16.05	3.00	~								
11 ~ 12	149.25	1.00	100.00	1.00	18.34	3.43	16.05	3.00	~								
12 ~ 13	149.25	1.00	100.00	1.00	-	-	16.05	3.00	~								
13 ~ 14	148.99	1.00	100.00	1.00	-	-	16.04	3.00	~								
14 ~ 15	146.62	1.00	100.00	1.00	-	-	16.05	3.00	~								
15 ~ 16	140.57	1.00	100.00	1.00	17.89	3.34	16.05	3.00	~								
16 ~ 17	131.61	1.00	100.00	1.00	-	-	16.05	3.00	~								
17 ~ 18	130.54	1.00	100.00	1.00	-	-	14.99	2.80	~								
18 ~ 19	130.09	1.00	100.00	1.00	-	-	14.96	2.80	~								
19 ~ 20	142.38	1.00	100.00	1.00	-	-	15.58	2.91	~								
20 ~ 21	145.63	1.00	100.00	1.00	-	-	15.76	2.94	~								
21 ~ 22	146.03	1.00	100.00	1.00	-	-	16.03	3.00	~								
22 ~ 23	150.66	1.00	100.00	1.00	-	-	16.05	3.00	~								
23 ~ 24	150.66	1.00	100.00	1.00	16.72	3.12	16.05	3.00	~								
24 ~ 25	160.25	1.00	100.00	1.00	17.57	3.28	16.05	3.00	~								
25 ~ 26	160.25	1.00	100.00	1.00	18.44	3.45	16.05	3.00	~								
26 ~ 27	158.70	1.00	100.00	1.00	19.26	3.60	16.05	3.00	~								

様式-3(急) 建築物の構造の規制に必要な衝撃に関する事項	自然現象の種類	急傾斜地の崩壊	箇所番号	382-II-1007
	告示番号		箇所名	竹ノ上IID
	告示年月日		所在地	栃木県日光市日向