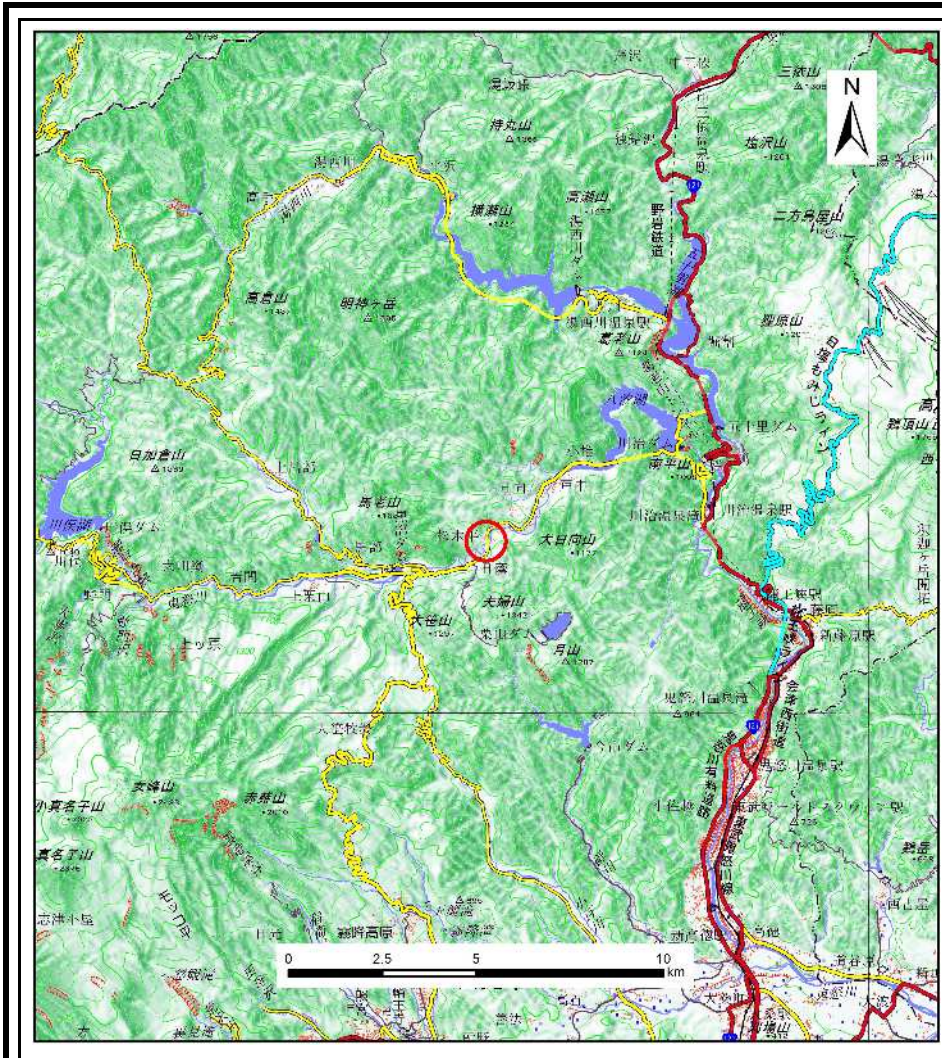
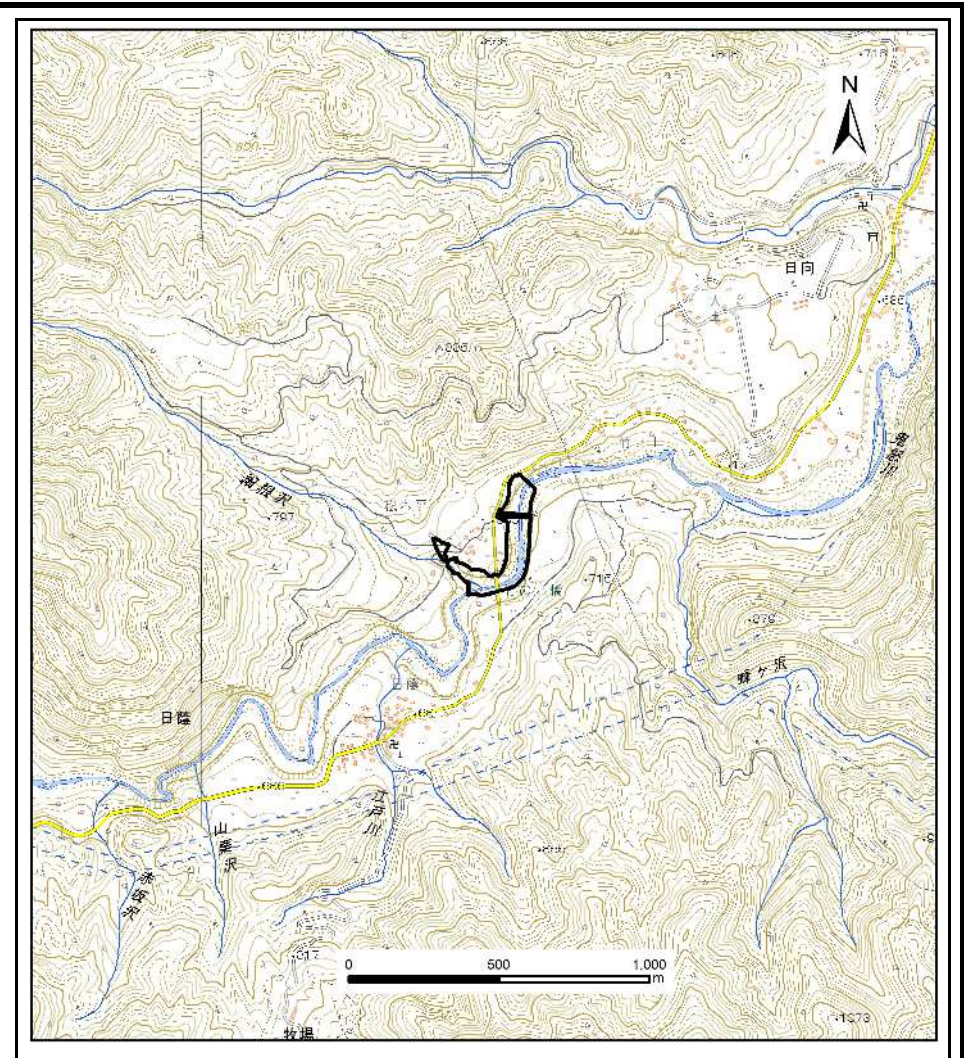


土砂災害警戒区域等の指定の公示に係る図書(その1)



(1/200,000)



(1/25,000)

様式-1(急)
土砂災害警戒区域・土砂災害特別警戒区域
位置図

自然現象の種類

箇所番号

箇所名

所在地

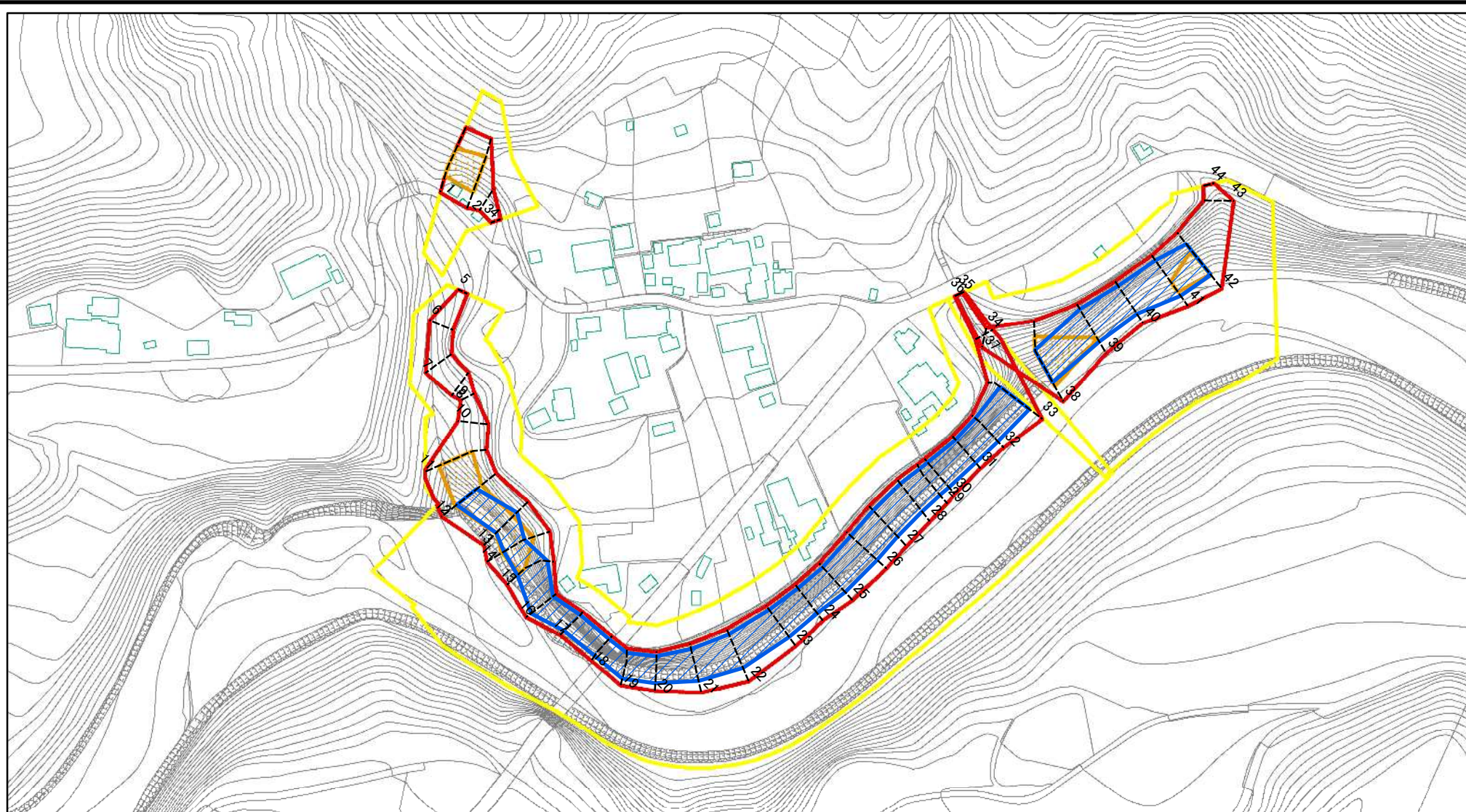
急傾斜地の崩壊

382-Ⅲ-1004

松木平ⅢA

栃木県日光市日向

土砂災害警戒区域等の指定の公示に係る図書(その2)



図中の数字は横断測線番号を示す

様式-2(急)

土砂災害警戒区域・土砂災害特別警戒区域
区域図(その1)

土砂災害防止法施行令第二条の基準に該当する区域



自然現象
の種類

急傾斜地の崩壊

箇所番号

382-Ⅲ-1004

土砂災害防止法
施行令第三条の
基準に該当する
区域



縮尺

告示番号

箇所名

松木平ⅢA

土石等の移動の高さが1m以下の場合、
土石等の移動による力が100kN/mを超える区域



1:2,500

告示年月日

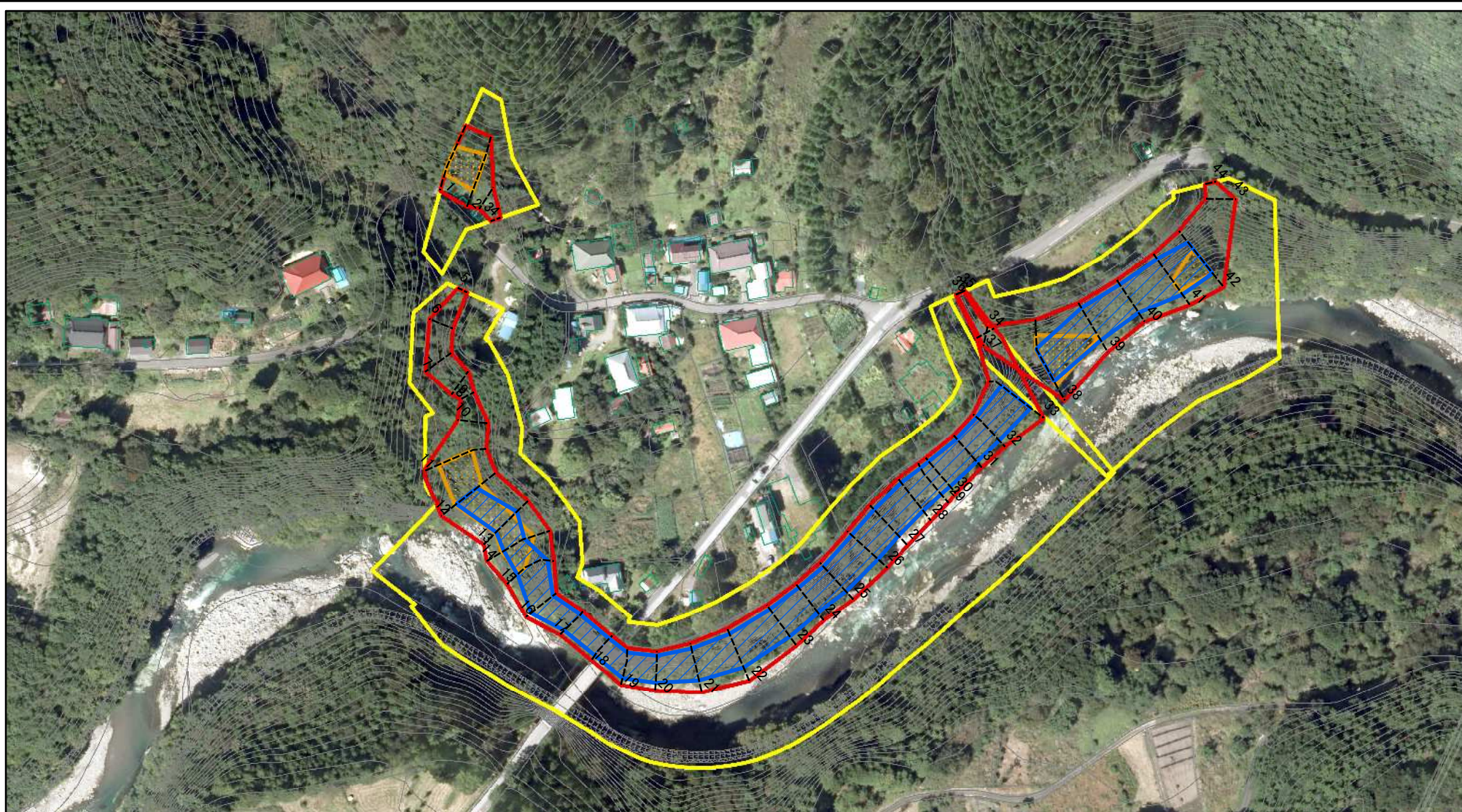
所在地

栃木県日光市日向

土石等の堆積の高さが3mを超える区域

それ以外の区域

土砂災害警戒区域等の指定の公示に係る図書(その2)



図中の数字は横断測線番号を示す

様式-2(急)

土砂災害警戒区域・土砂災害特別警戒区域
区域図(その1)

土砂災害防止法施行令第二条の基準に該当する区域	
土砂災害防止法施行令第三条の基準に該当する区域	
土砂等の(移動)高さが1m以下の場合、土砂等の移動による力が100kN/mを超える区域	
土砂等の堆積の高さが3mを超える区域	
それ以外の区域	



縮尺

1:2,500

自然現象の種類

急傾斜地の崩壊

告示番号

箇所番号

382-Ⅲ-1004

告示年月日

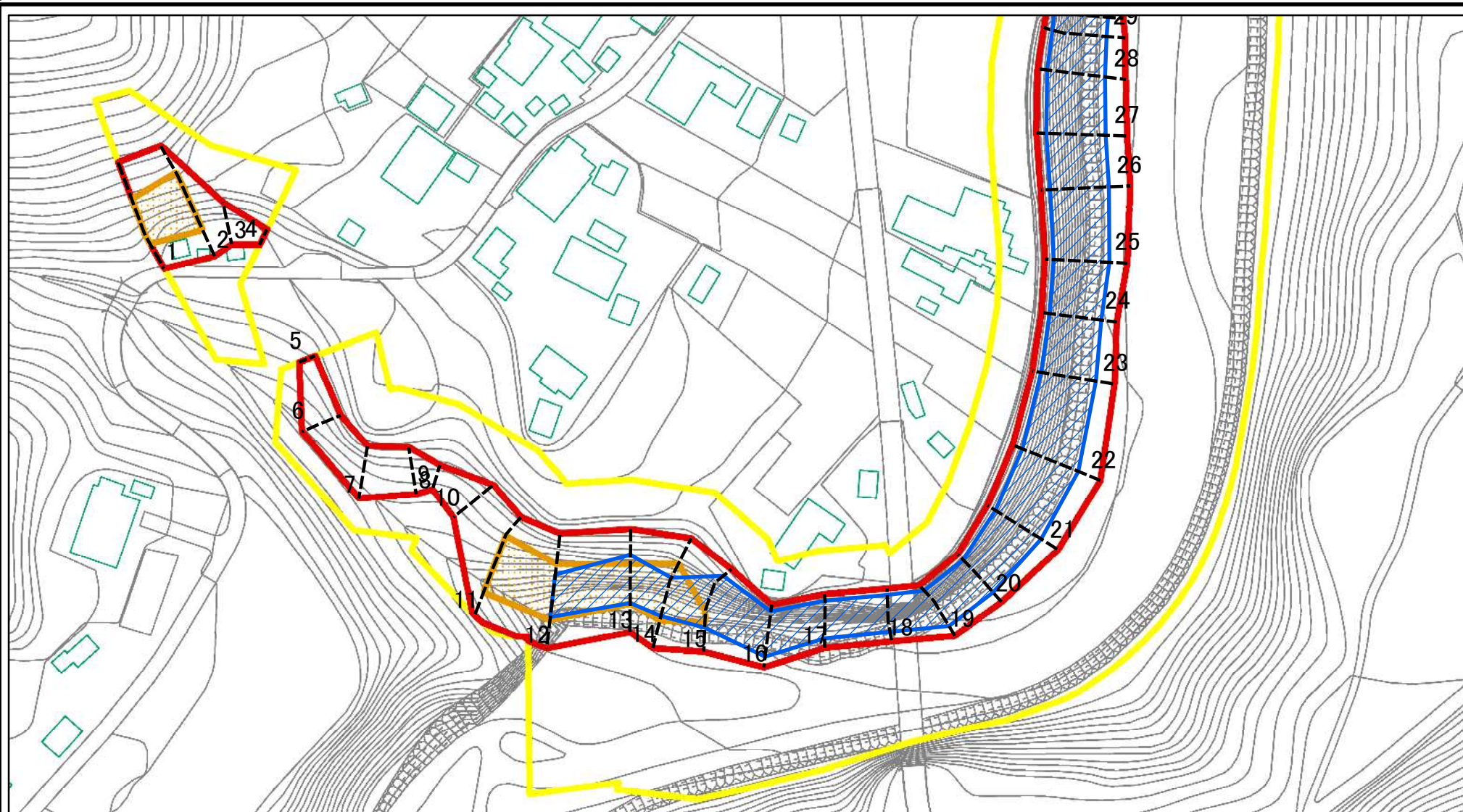
箇所名

松木平ⅢA

所在地

栃木県日光市日向

土砂災害警戒区域等の指定の公示に係る図書(その2-1)



図中の数字は横断測線番号を示す

様式-2-1(急)

土砂災害警戒区域・土砂災害特別警戒区域
区域図(その2)

土砂災害防止法施行令第二条の基準に該当する区域
土砂災害防止法
施行令第三条の
基準に該当する
区域
土石等の(移動)高さが1m以下の場合、
土石等の移動による力が100kN/m²を超える区域
土石等の堆積の高さが3mを超える区域
それ以外の区域



縮尺

1:1,500

自然現象
の種類

告示番号

告示年月日

急傾斜地の崩壊

箇所番号

箇所名

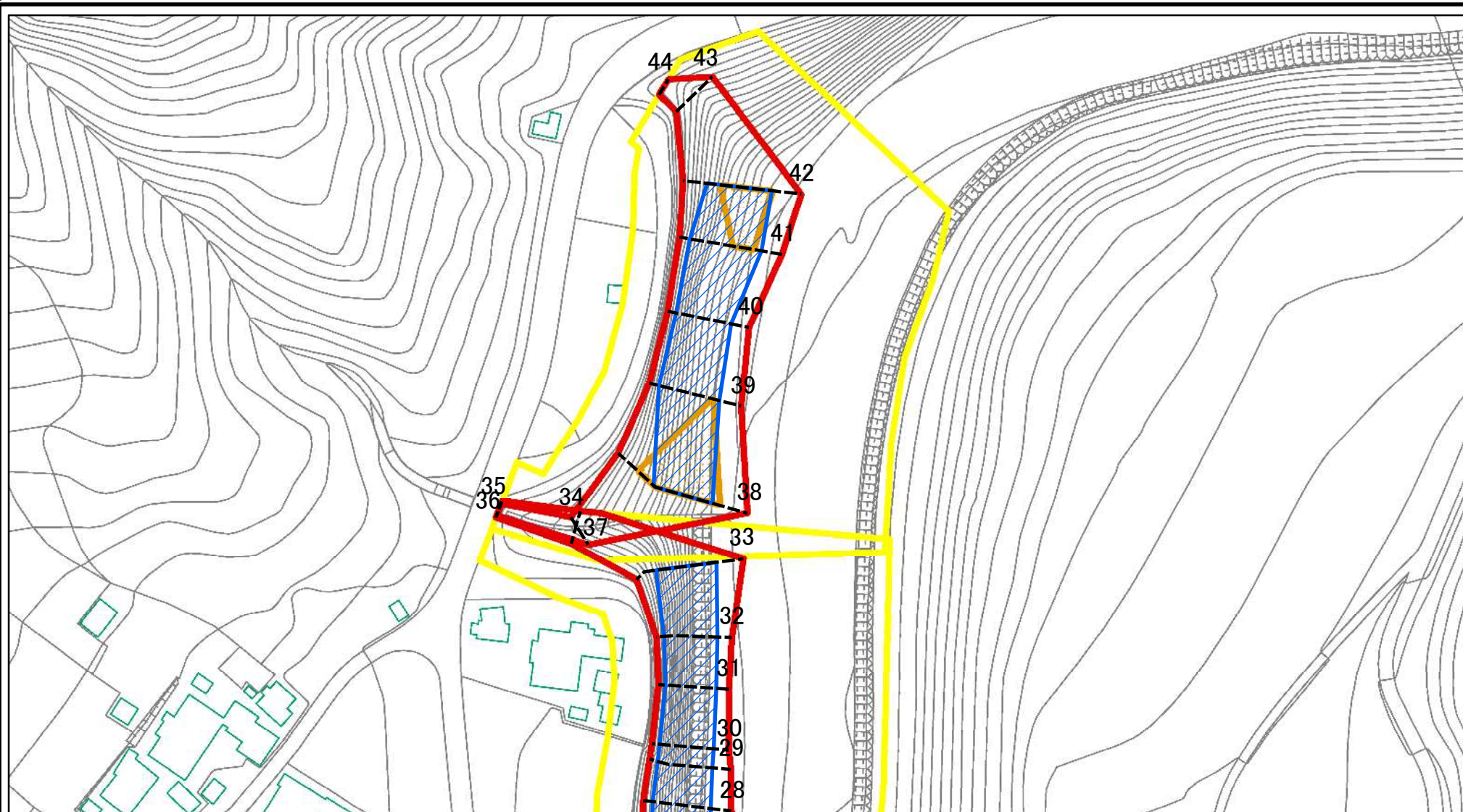
所在地

382-Ⅲ-1004

松木平ⅢA

栃木県日光市日向

土砂災害警戒区域等の指定の公示に係る図書(その2-1)



図中の数字は横断測線番号を示す

様式-2-1(急)

土砂災害警戒区域・土砂災害特別警戒区域
区域図(その2)

土砂災害防止法施行令第二条の基準に該当する区域
土砂災害防止法
施行令第三条の
基準に該当する
区域
土石等の(移動)高さが1m以下の場合、
土石等の移動による力が100kN/m²を超える区域
土石等の堆積の高さが3mを超える区域
それ以外の区域



縮尺

1:1,500

自然現象
の種類

告示番号

告示年月日

急傾斜地の崩壊

箇所番号

箇所名

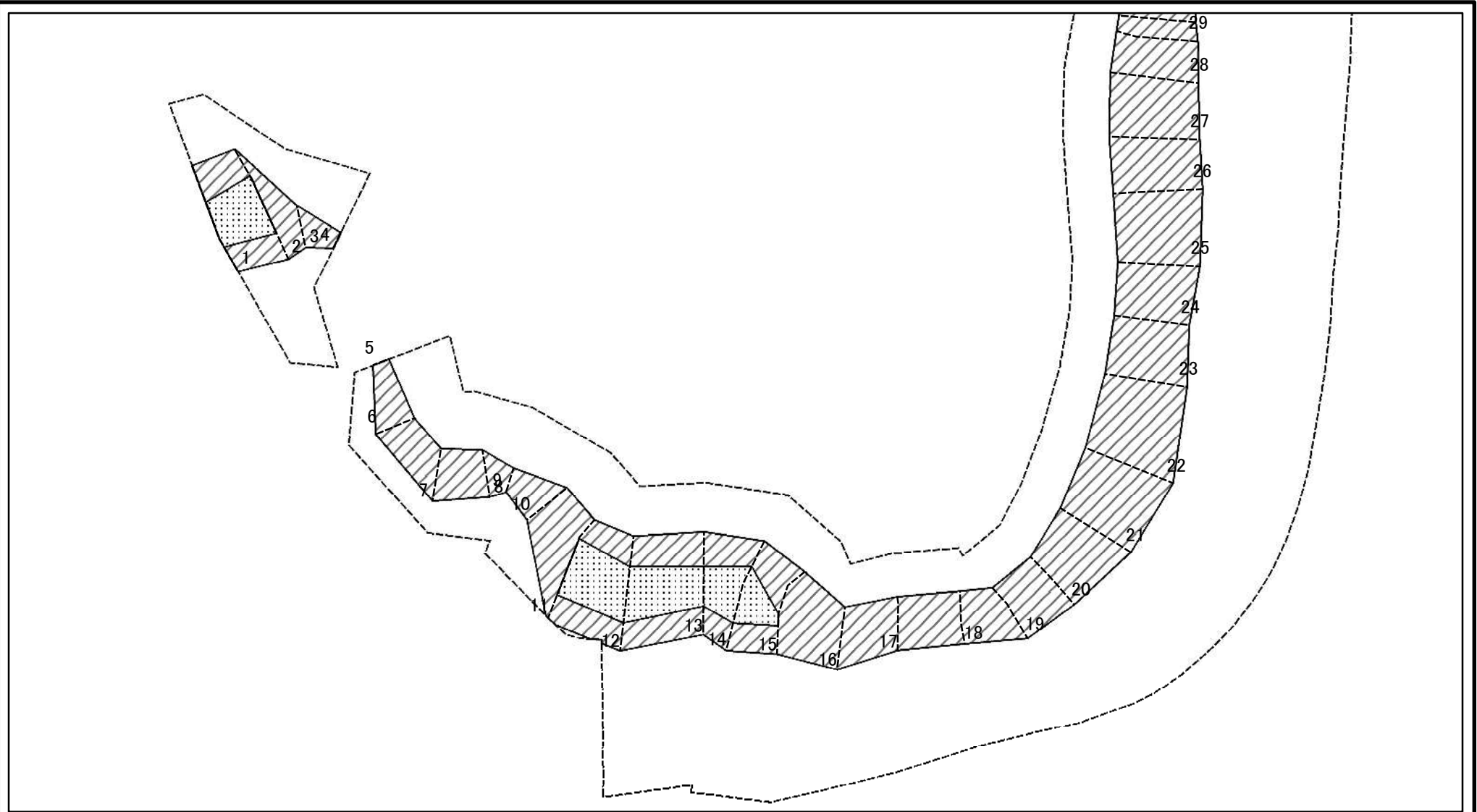
所在地

382-Ⅲ-1004

松木平ⅢA

栃木県日光市日向

土砂災害警戒区域等の指定の公示に係る図書(その2-2)



図中の数字は横断測線番号を示す

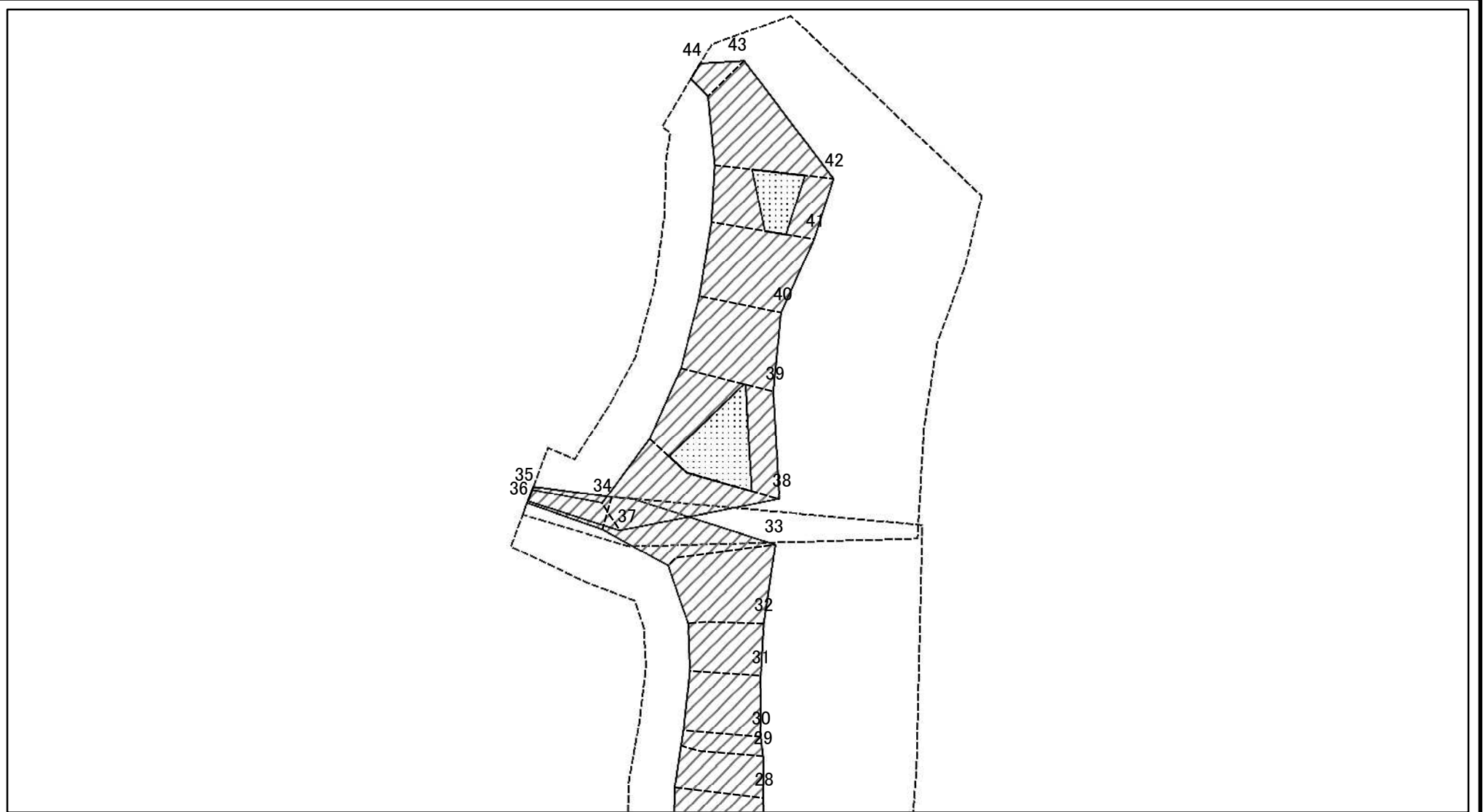
様式-2-2(急)
土砂災害特別警戒区域の区域区分図
(急傾斜地の崩壊に伴う土石等の移動により
建築物の地上部に作用すると想定される力)

土砂災害防止法施行令第二条の基準に該当する区域	
土砂災害防止法施行令第三条の基準に該当する区域	
それ以外の区域	

縮尺	N
	1:1,500

自然現象の種類	急傾斜地の崩壊	箇所番号	382-Ⅲ-1004
告示番号		箇所名	松木平ⅢA
告示年月日		所在地	栃木県日光市日向

土砂災害警戒区域等の指定の公示に係る図書(その2-2)



図中の数字は横断測線番号を示す

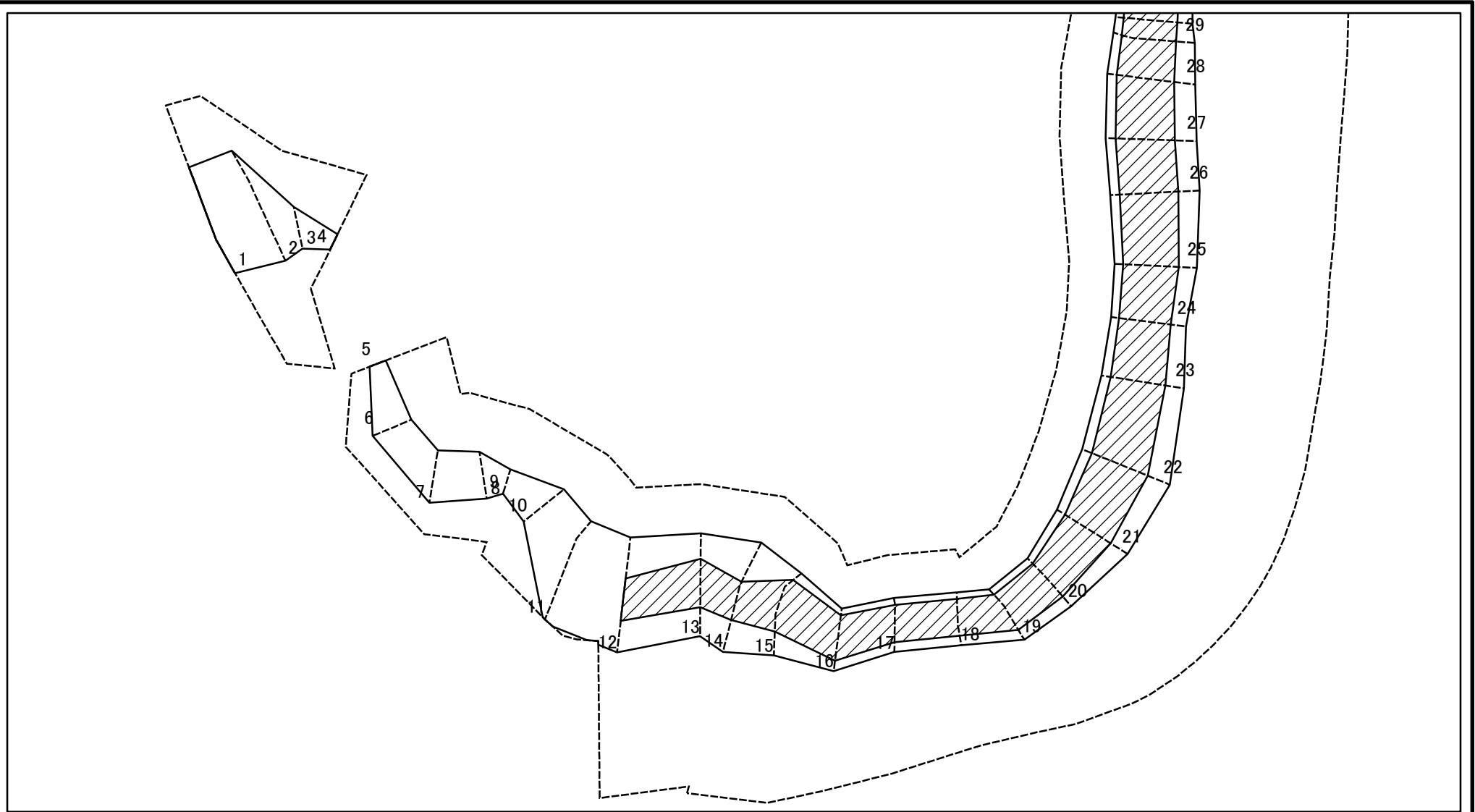
様式-2-2(急)
土砂災害特別警戒区域の区域区分図
(急傾斜地の崩壊に伴う土石等の移動により
建築物の地上部に作用すると想定される力)

土砂災害防止法施行令第二条の基準に該当する区域	
土砂災害防止法施行令第三条の基準に該当する区域	
それ以外の区域	

縮尺	1:1,500
----	---------

自然現象の種類	急傾斜地の崩壊	箇所番号	382-Ⅲ-1004
告示番号		箇所名	松木平ⅢA
告示年月日		所在地	栃木県日光市日向

土砂災害警戒区域等の指定の公示に係る図書(その2-3)



図中の数字は横断測線番号を示す

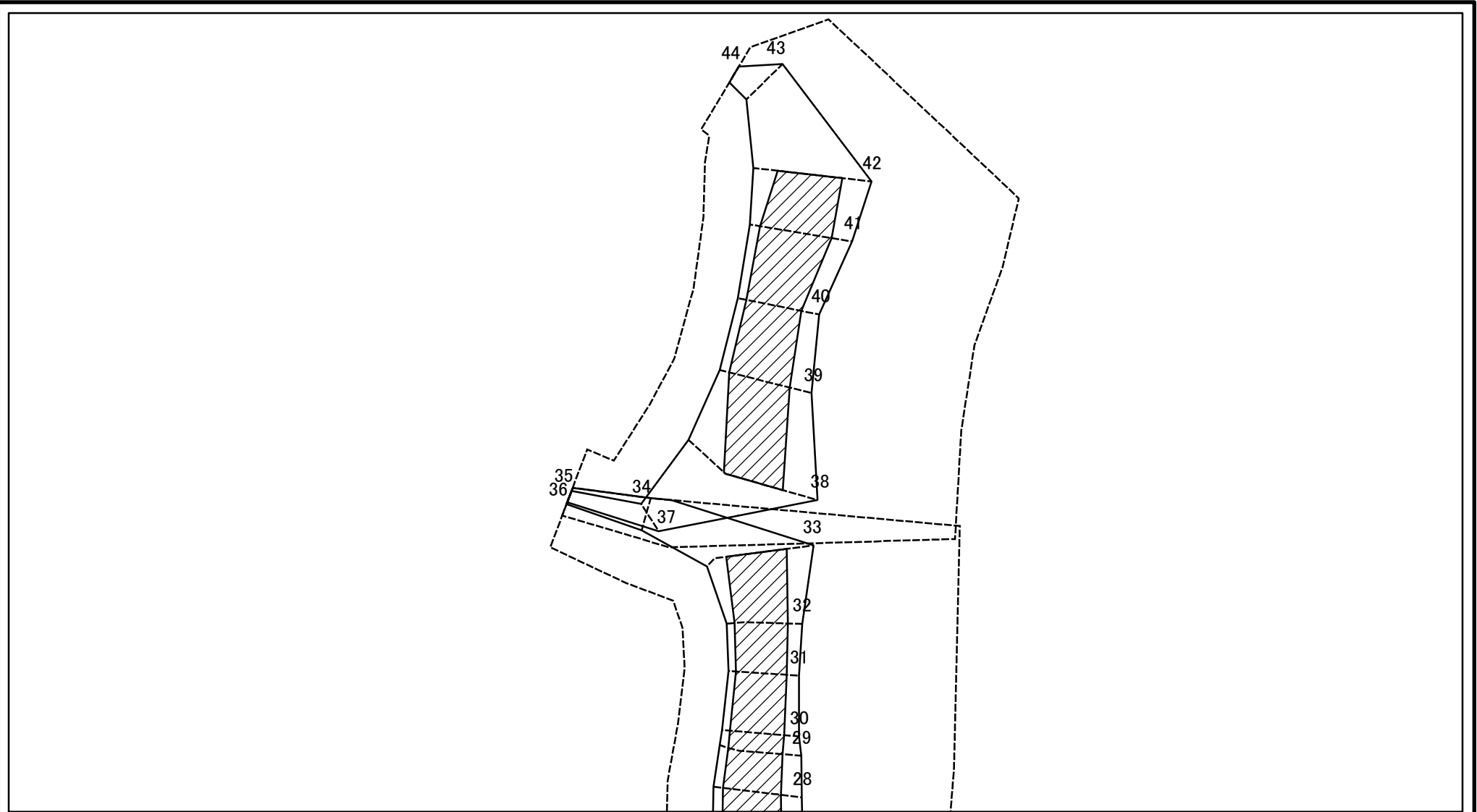
様式-2-3(急)
土砂災害特別警戒区域の区域区分図
(急傾斜地の崩壊に伴う土石等の堆積により
建築物の地上部に作用すると想定される力)

土砂災害防止法施行令第二条の基準に該当する区域	
土砂災害防止法施行令第三条の基準に該当する区域	
それ以外の区域	

N
縮尺
1:1,500

自然現象の種類	急傾斜地の崩壊	箇所番号	382-Ⅲ-1004
告示番号		箇所名	松木平ⅢA
告示年月日		所在地	栃木県日光市日向

土砂災害警戒区域等の指定の公示に係る図書(その2-3)



図中の数字は横断測線番号を示す

様式-2-3(急) 土砂災害特別警戒区域の区域区分図 (急傾斜地の崩壊に伴う土石等の堆積により 建築物の地上部に作用すると想定される力)	土砂災害防止法施行令第二条の基準に該当する区域		N 縮尺 1:1,500	自然現象の種類	急傾斜地の崩壊	箇所番号	382-Ⅲ-1004
	土砂災害防止法施行令第三条の基準に該当する区域			告示番号		箇所名	松木平ⅢA
	それ以外の区域			告示年月日		所在地	栃木県日光市日向

土砂災害警戒区域等の指定の公示に係る図書(その3)(案)

横断測線の区間	土石等の移動により建築物の地上部に作用すると想定される力				土石等の堆積により建築物の地上部に作用すると想定される力				横断測線の区間	土石等の移動により建築物の地上部に作用すると想定される力				土石等の堆積により建築物の地上部に作用すると想定される力			
	土石等の(移動)高さが1m以下の場合、土石等の移動による力が100kN/m ² を超える区域		それ以外の区域		土石等の堆積の高さが3mを超える区域		それ以外の区域			土石等の(移動)高さが1m以下の場合、土石等の移動による力が100kN/m ² を超える区域		それ以外の区域		土石等の堆積の高さが3mを超える区域		それ以外の区域	
	力の大きさのうち最大のもの(kN/m ²)	土石等の高さ(m)	力の大きさのうち最大のもの(kN/m ²)	土石等の高さ(m)	力の大きさのうち最大のもの(kN/m ²)	土石等の高さ(m)	力の大きさのうち最大のもの(kN/m ²)	土石等の高さ(m)		力の大きさのうち最大のもの(kN/m ²)	土石等の高さ(m)	力の大きさのうち最大のもの(kN/m ²)	土石等の高さ(m)	力の大きさのうち最大のもの(kN/m ²)	土石等の高さ(m)	力の大きさのうち最大のもの(kN/m ²)	土石等の高さ(m)
1 ~ 2	134.23	1.00	100.00	1.00	-	-	13.82	2.58	27 ~ 28	-	-	96.52	1.00	24.54	4.59	16.05	3.00
2 ~ 3	-	-	100.00	1.00	-	-	13.82	2.58	28 ~ 29	-	-	94.74	1.00	25.18	4.70	16.05	3.00
3 ~ 4	-	-	89.37	1.00	-	-	10.01	1.87	29 ~ 30	-	-	87.08	1.00	26.46	4.94	16.05	3.00
~									30 ~ 31	-	-	74.79	1.00	27.32	5.10	16.05	3.00
5 ~ 6	-	-	87.83	1.00	-	-	10.64	1.99	31 ~ 32	-	-	72.47	1.00	27.32	5.10	16.05	3.00
6 ~ 7	-	-	100.00	1.00	-	-	12.88	2.41	32 ~ 33	-	-	100.00	1.00	26.69	4.99	16.05	3.00
7 ~ 8	-	-	100.00	1.00	-	-	12.88	2.41	33 ~ 34	-	-	100.00	1.00	-	-	16.05	3.00
8 ~ 9	-	-	93.54	1.00	-	-	9.62	1.80	34 ~ 35	-	-	83.08	1.00	-	-	13.89	2.60
9 ~ 10	-	-	98.99	1.00	-	-	12.86	2.40	~								
10 ~ 11	-	-	100.00	1.00	-	-	15.35	2.87	36 ~ 37	-	-	72.10	1.00	-	-	15.16	2.83
11 ~ 12	143.25	1.00	100.00	1.00	-	-	16.05	3.00	37 ~ 38	-	-	100.00	1.00	-	-	16.05	3.00
12 ~ 13	133.72	1.00	100.00	1.00	21.90	4.09	16.05	3.00	38 ~ 39	150.97	1.00	100.00	1.00	24.12	4.51	16.05	3.00
13 ~ 14	138.24	1.00	100.00	1.00	21.90	4.09	16.05	3.00	39 ~ 40	-	-	100.00	1.00	25.38	4.74	16.05	3.00
14 ~ 15	138.24	1.00	100.00	1.00	23.53	4.40	16.05	3.00	40 ~ 41	-	-	100.00	1.00	27.43	5.13	16.05	3.00
15 ~ 16	-	-	100.00	1.00	27.93	5.22	16.05	3.00	41 ~ 42	125.14	1.00	100.00	1.00	27.43	5.13	16.05	3.00
16 ~ 17	-	-	60.21	1.00	28.11	5.25	16.05	3.00	42 ~ 43	-	-	100.00	1.00	-	-	16.05	3.00
17 ~ 18	-	-	55.86	1.00	28.47	5.32	16.05	3.00	43 ~ 44	-	-	94.70	1.00	-	-	13.96	2.61
18 ~ 19	-	-	62.93	1.00	28.47	5.32	16.05	3.00	~								
19 ~ 20	-	-	66.90	1.00	27.45	5.13	16.05	3.00	~								
20 ~ 21	-	-	91.03	1.00	27.02	5.05	16.05	3.00	~								
21 ~ 22	-	-	100.00	1.00	24.75	4.63	16.05	3.00	~								
22 ~ 23	-	-	100.00	1.00	25.14	4.70	16.05	3.00	~								
23 ~ 24	-	-	87.68	1.00	26.24	4.90	16.05	3.00	~								
24 ~ 25	-	-	84.16	1.00	26.24	4.90	16.05	3.00	~								
25 ~ 26	-	-	95.82	1.00	25.51	4.77	16.05	3.00	~								
26 ~ 27	-	-	96.52	1.00	24.45	4.57	16.05	3.00	~								

様式-3(急) 建築物の構造の規制に必要な衝撃に関する事項	自然現象の種類	急傾斜地の崩壊	箇所番号	382-Ⅲ-1004
	告示番号		箇所名	松木平ⅢA
	告示年月日		所在地	栃木県日光市日向