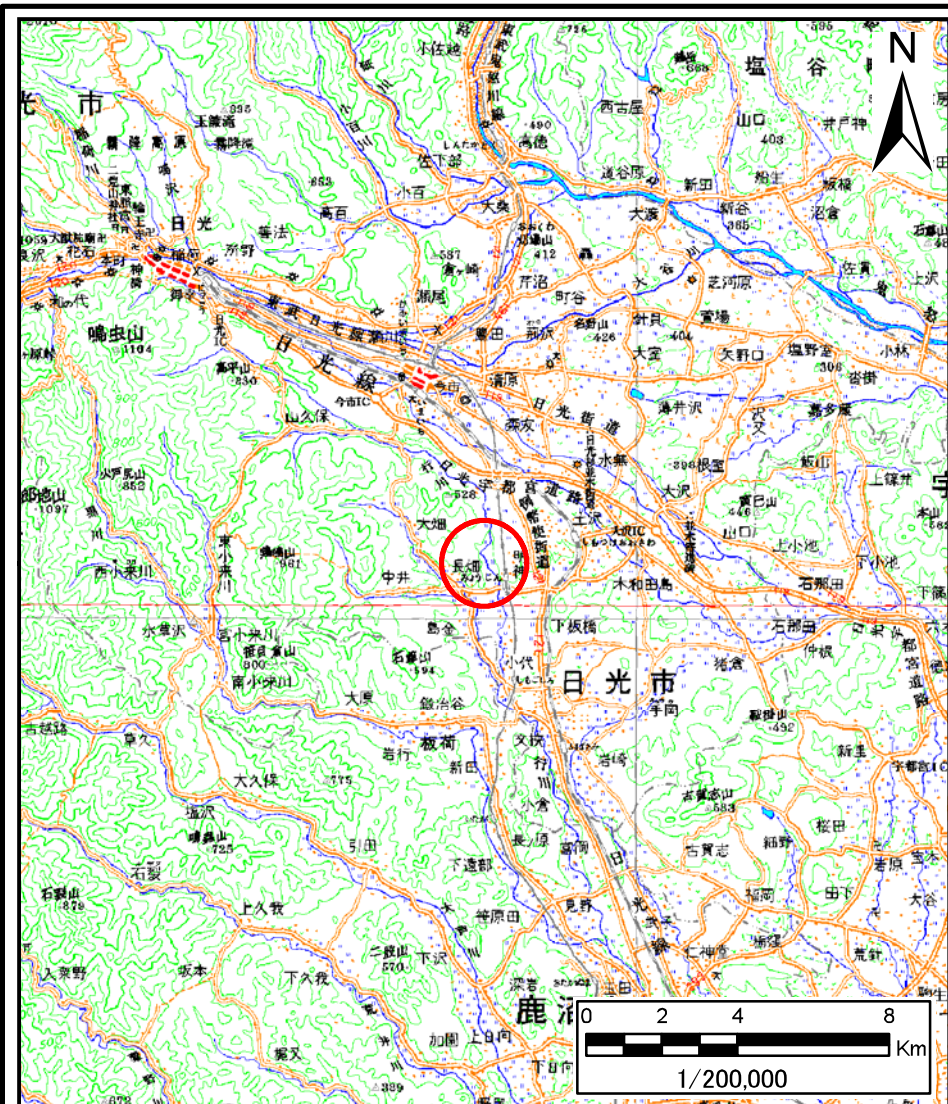
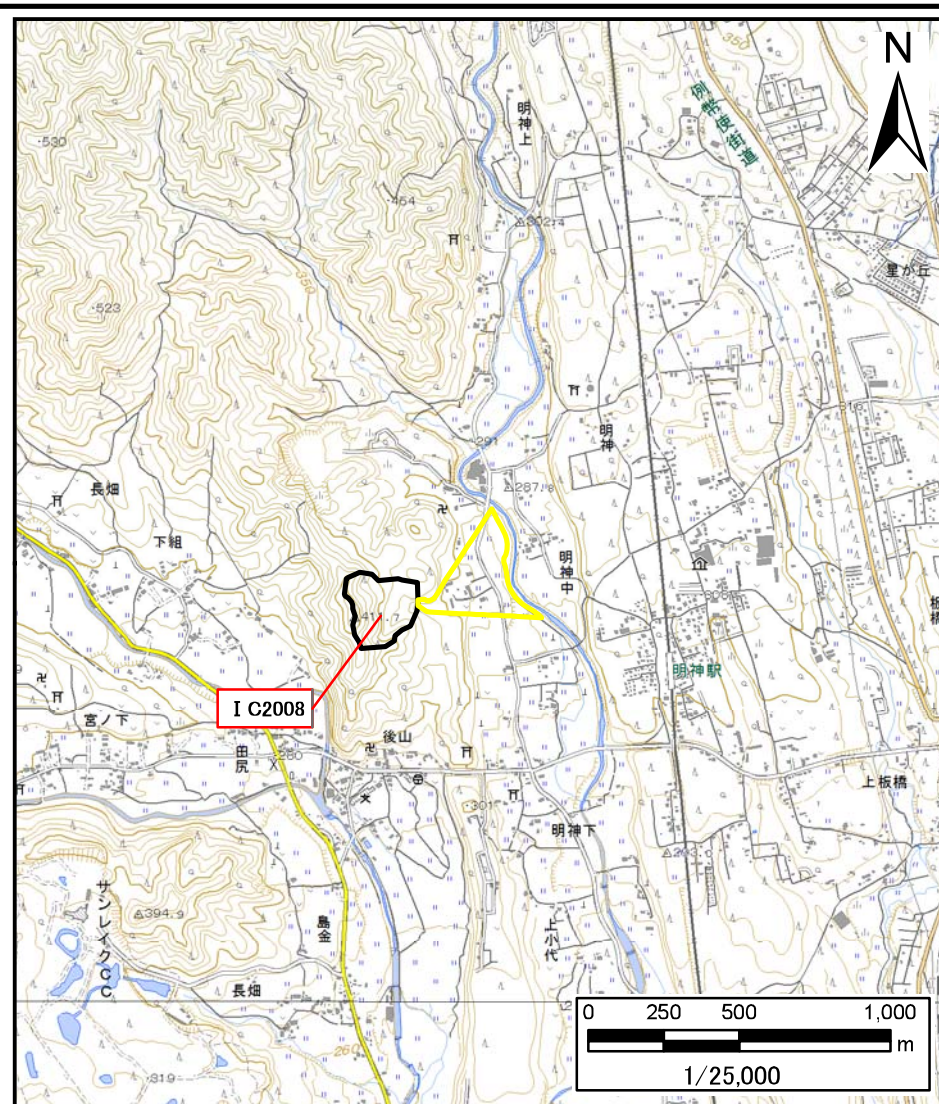


土砂災害警戒区域等の指定の公示に係る図書(その1)



(1/200,000)

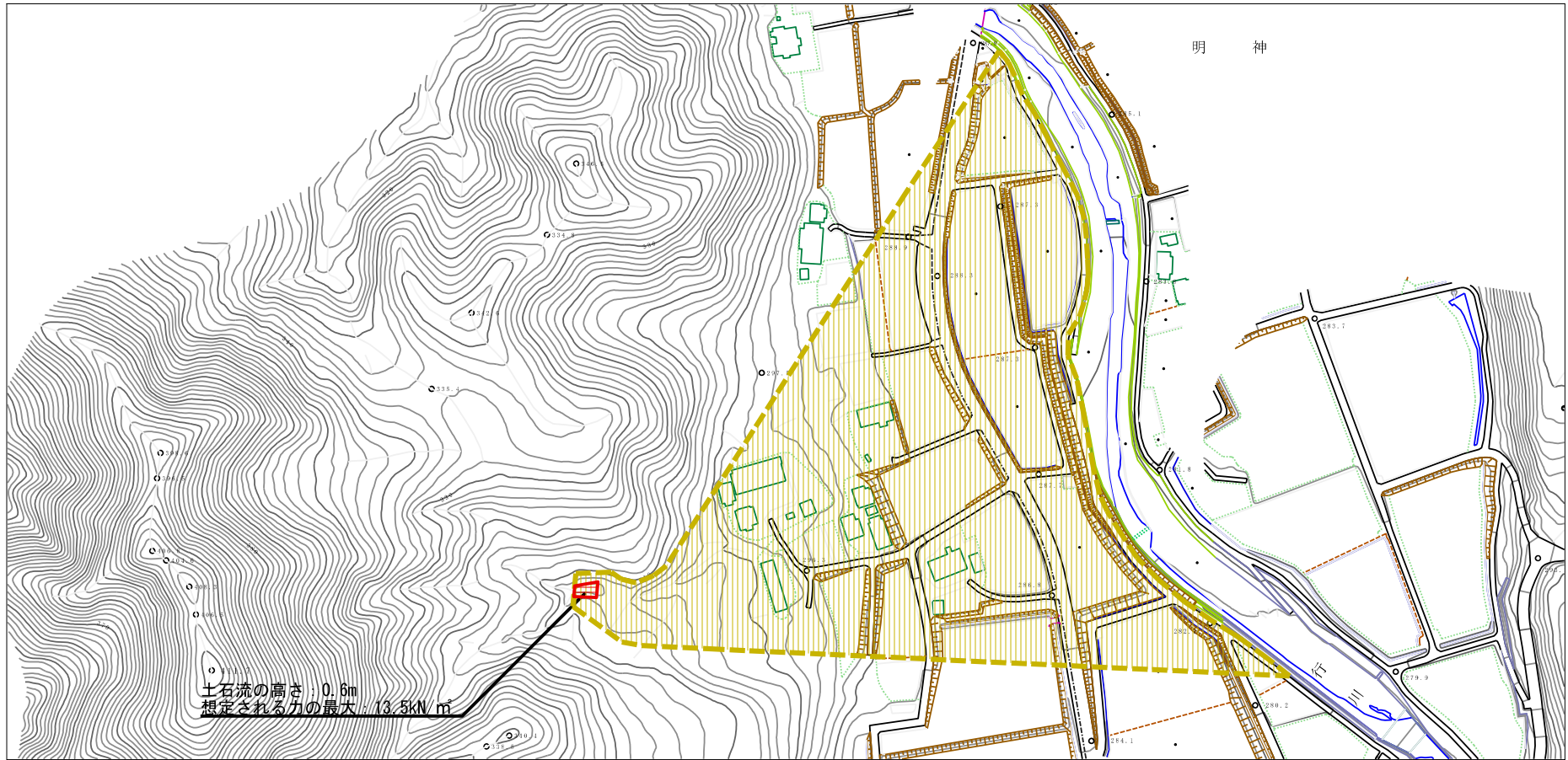


(1/25,000)

様式-1(土) 土砂災害警戒区域・土砂災害特別警戒区域 位置図	自然現象の種類	土石流
	溪流番号	I C2008
	溪流名	堀ノ内沢
	所在地	栃木県日光市明神・長畑

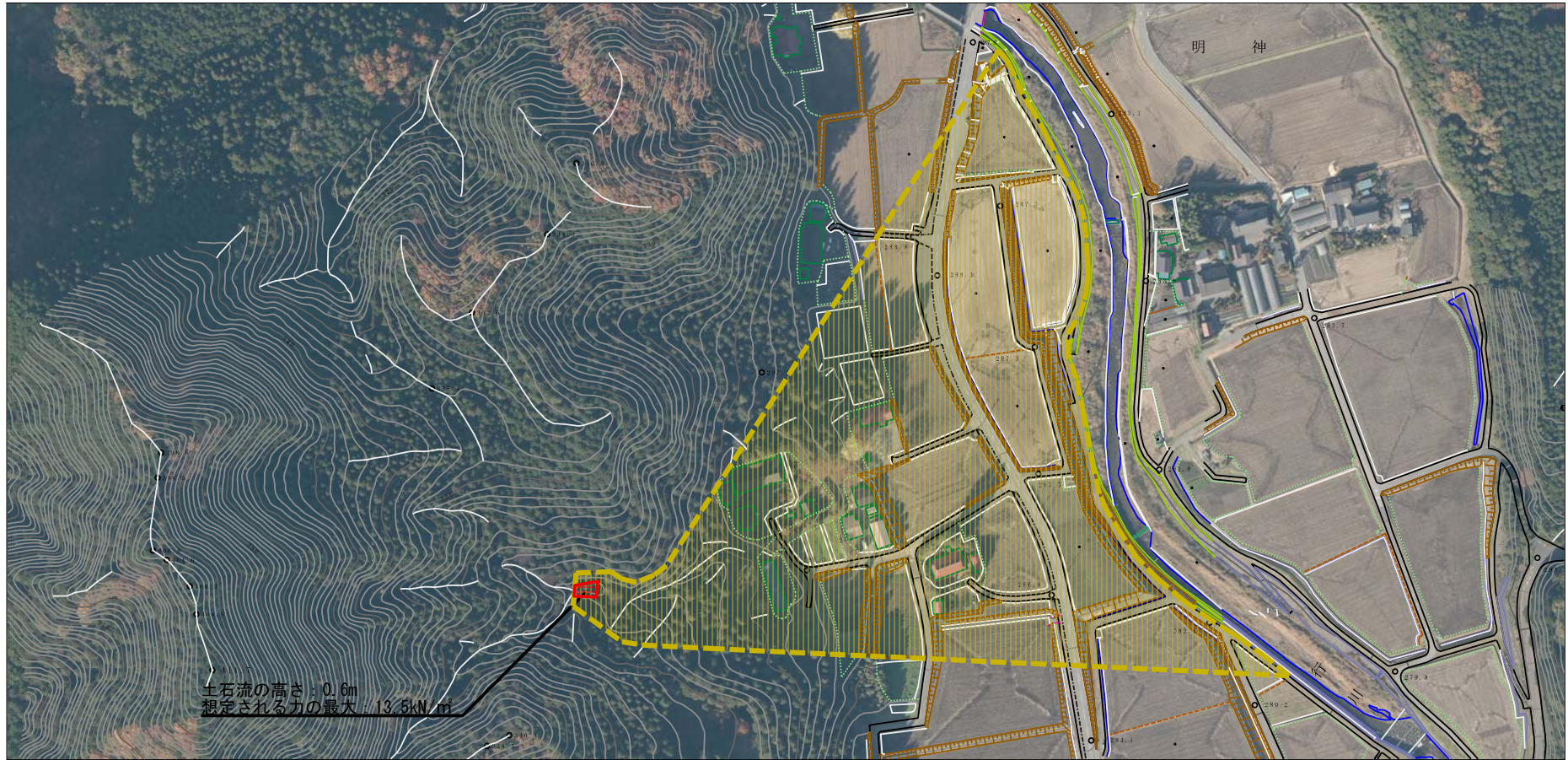
この地図は、国土地理院長の承認を得て、同院発行の電子地形図25000及び電子地形図20万を複製したものである。(承認番号 令元情複、第633号)

土砂災害警戒区域等の指定の公示に係る図書（その2）

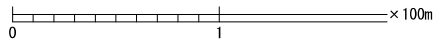


0 1 × 100m

様式-2（土） 土砂災害警戒区域・土砂災害特別警戒区域図	土砂災害防止法施行令第三条の基準に該当する区域 （土砂災害警戒区域）		N 縮尺 1:2,500	自然現象の種類 土石流	溪流番号 I C2008
	土砂災害防止法施行令第三条の基準に該当する区域 （土砂災害特別警戒区域）			告示番号	溪流名 堀ノ内沢
	それ以外の区域			告示年月日	所在地 栃木県日光市明神・長畑



土石流の高さ: 0.6m
想定される力の最大: 13.5kN/m²



参考資料	土砂災害防止法施行令第三条の基準に該当する区域 (土砂災害警戒区域)		N 縮尺 1:2,500	自然現象の種類	土石流	溪流番号	I C2008
	土砂災害防止法施行令第三条の基準に該当する区域 (土砂災害特別警戒区域)			告示番号		溪流名	堀ノ内沢
	それ以外の区域			告示年月日		所在地	栃木県日光市明神・長畑