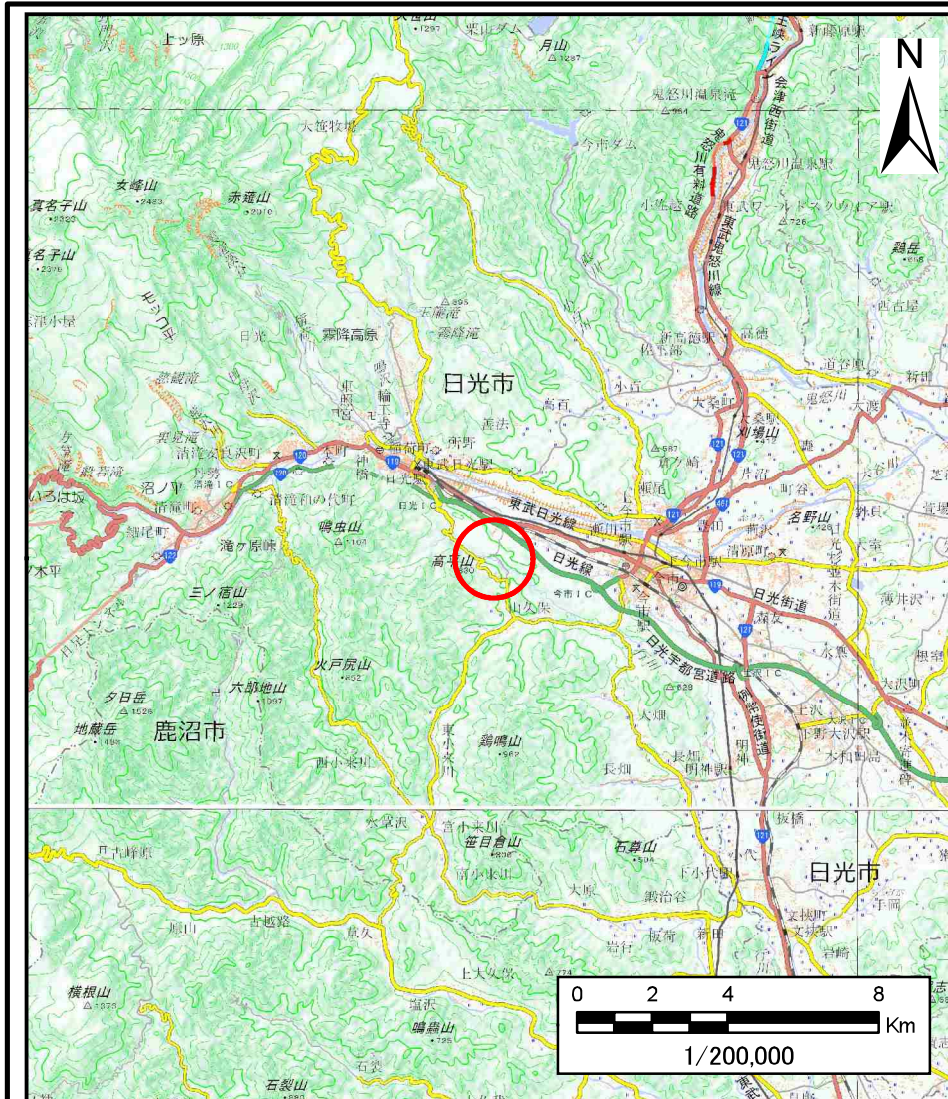
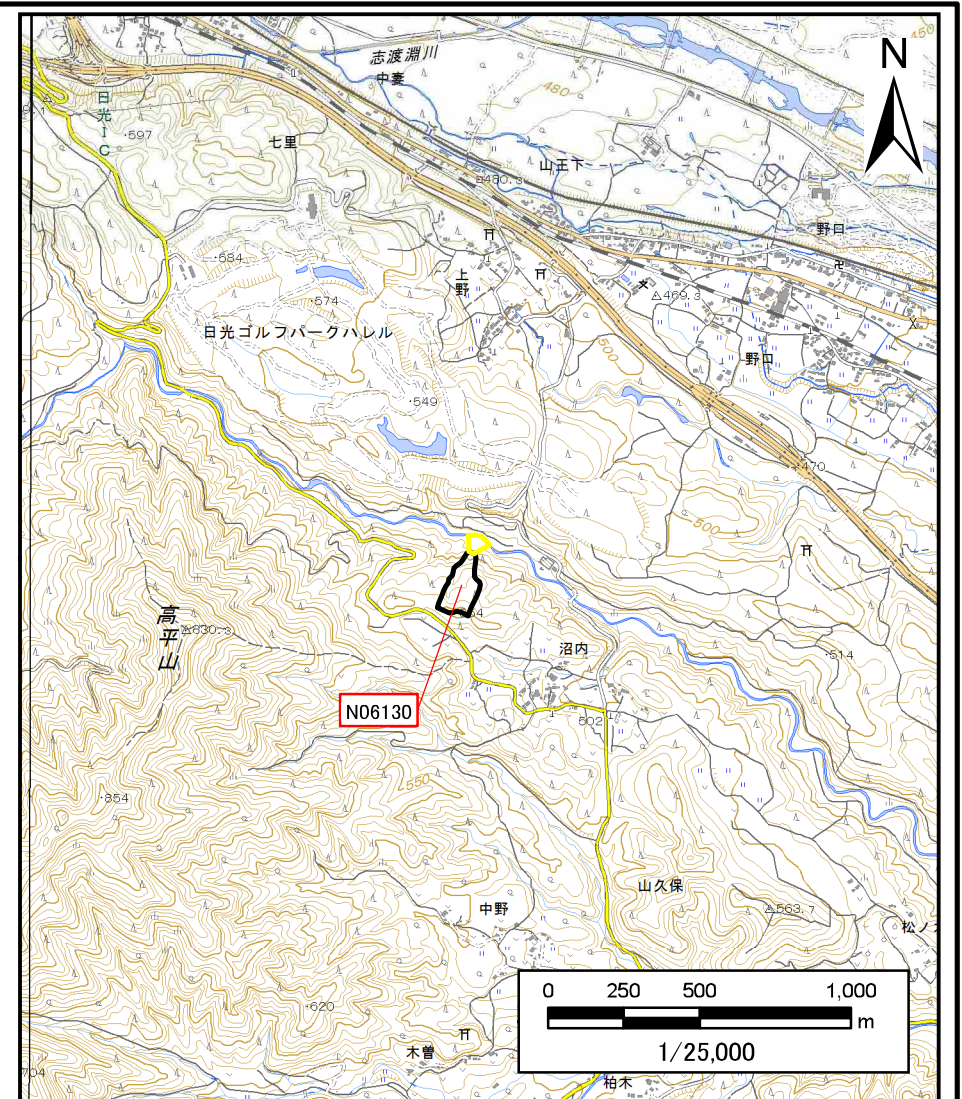


土砂災害警戒区域等の指定の公示に係る図書（その1）



(1/200,000)

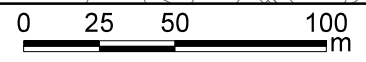
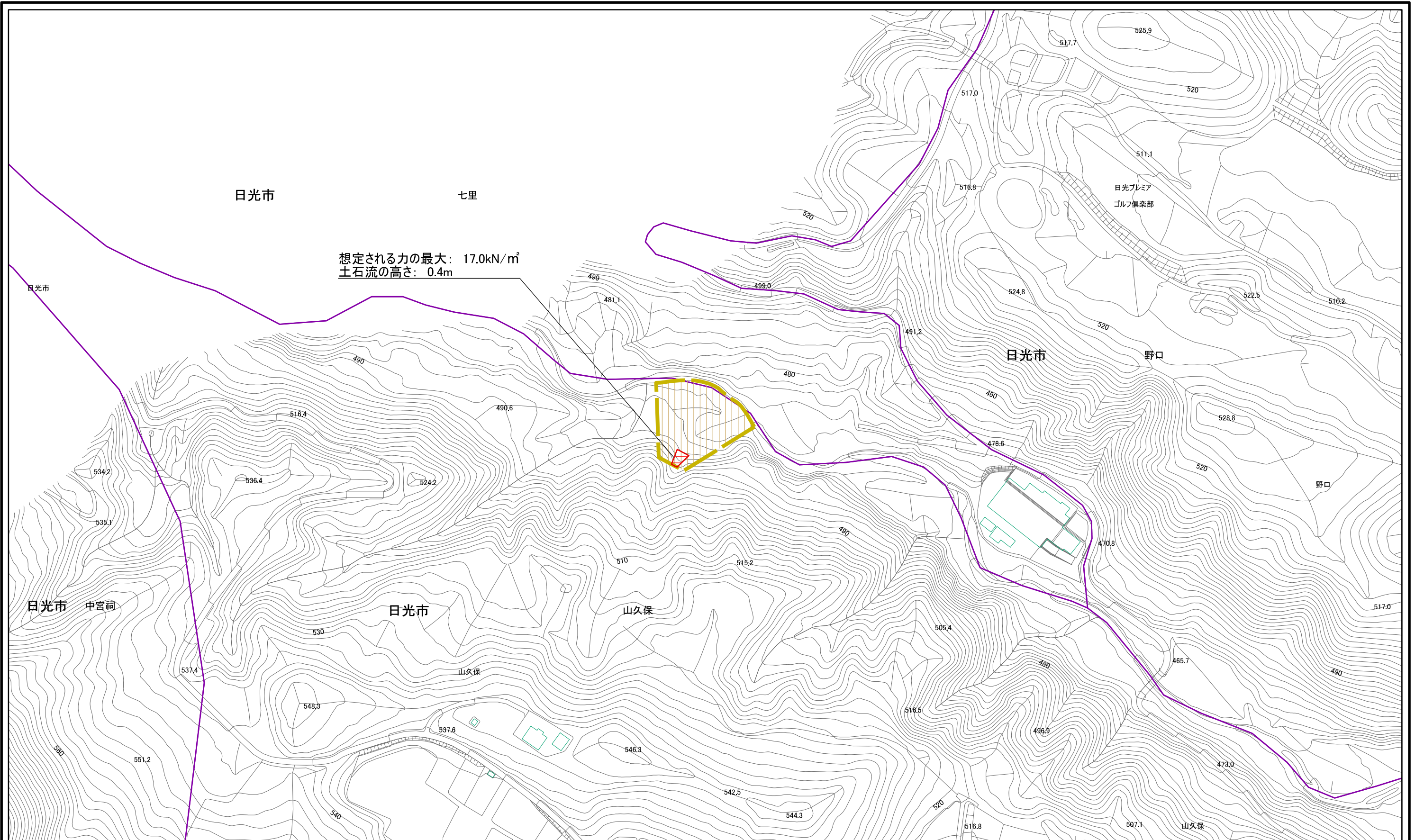


(1/25,000)

様式-1(土) 土砂災害警戒区域・土砂災害特別警戒区域 位置図	自然現象の種類	土石流
	溪流番号	Ⅲ C 1008
	溪流名	山久保四号沢
	所在地	栃木県日光市野口

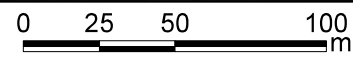
「測量法に基づく国土地理院長承認(複製)R 2JHf 525」
 「本製品を複製する場合には、国土地理院の長の承認を得なければならない。」

土砂災害警戒区域等の指定の公示に係る図書(その2)



<p>様式-2(土)</p> <p>土砂災害警戒区域・土砂災害特別警戒区域</p> <p>区域図</p>	<p>土砂災害防止法施行令第二条の基準に該当する区域</p>		<p>N</p> <p>縮尺</p> <p>1:2,500</p>	<p>自然現象の種類</p> <p>土石流</p>	<p>区域番号</p> <p>Ⅲ C 1008</p>
	<p>土砂災害防止法施行令第三条の基準に該当する区域</p>			<p>告示番号</p>	<p>箇所名</p> <p>山久保四号沢</p>
	<p>それ以外の区域</p>			<p>告示年月日</p>	<p>所在地</p> <p>栃木県日光市野口</p>

参考資料(その3)



参考資料		土砂災害防止法施行令第二條の基準に該当する区域	土砂災害防止法施行令第三條の基準に該当する区域	それ以外の区域	自然現象の種類	告示番号	告示年月日	土石流	区域番号	箇所名	所在地
					土石流				III C 1008	山久保四号沢	栃木県日光市野口
					縮尺	1:2,500					