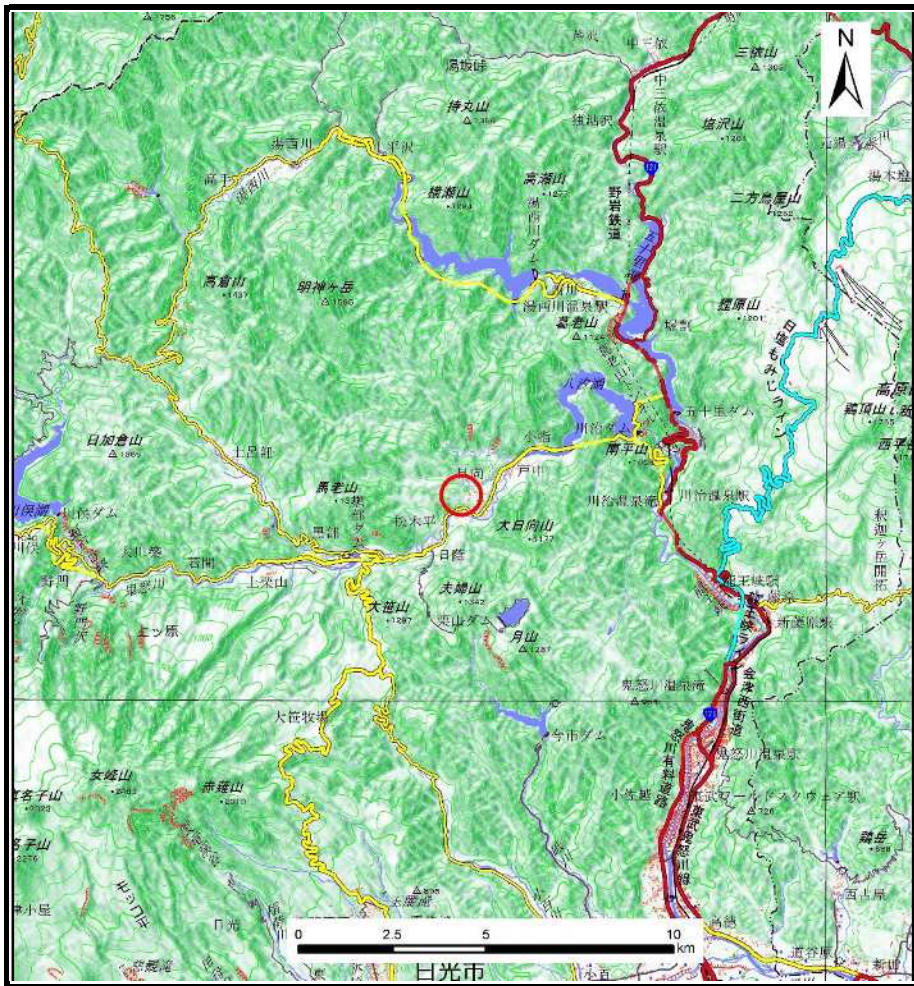
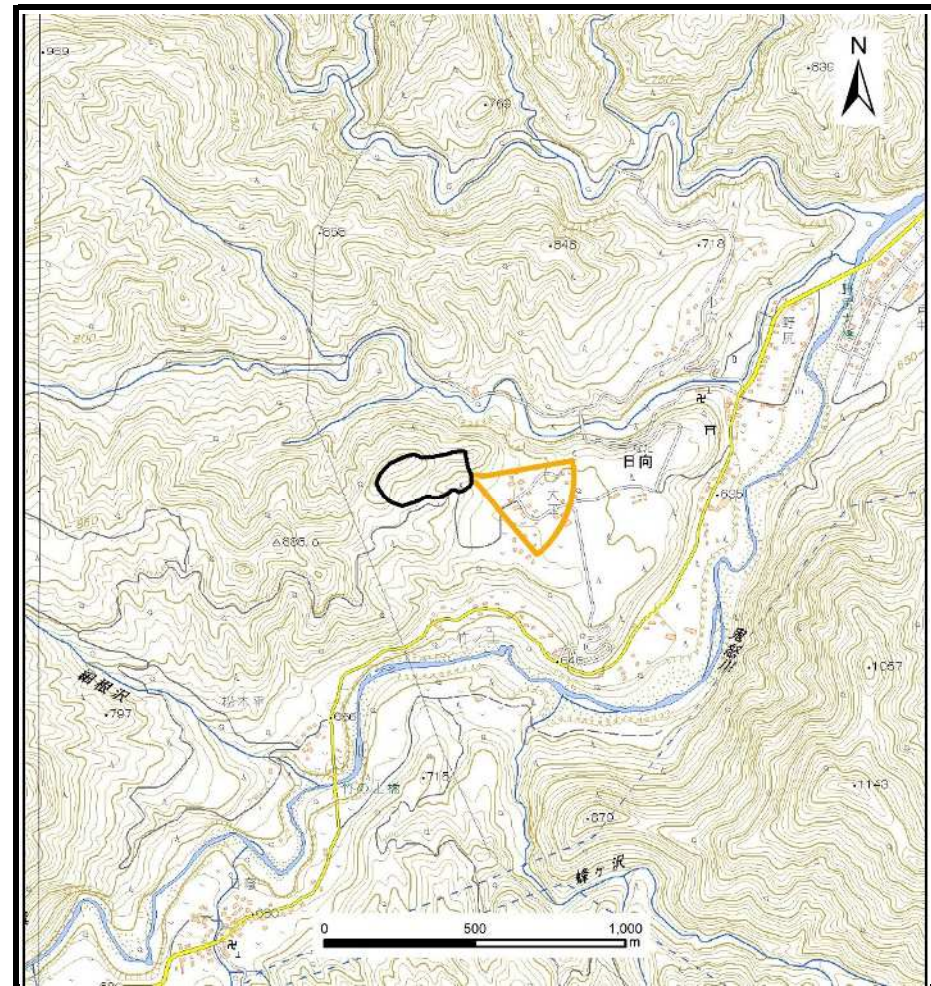


## 土砂災害警戒区域等の指定の公示に係る図書（その1）



(1/200,000)

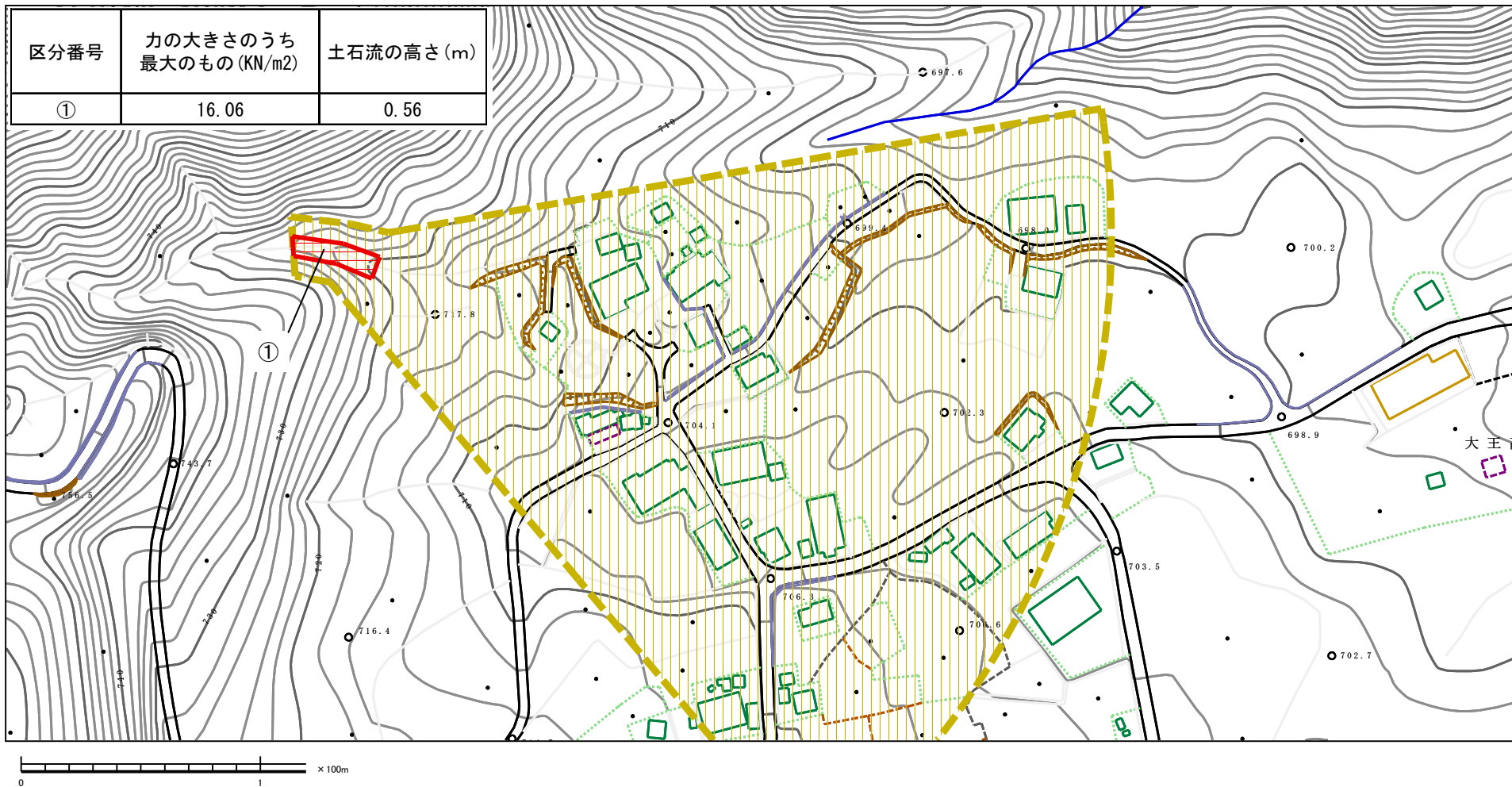






(1/25,000)

様式－1（土）  
土砂災害警戒区域・土砂災害特別警戒区域 位置図

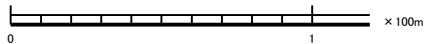
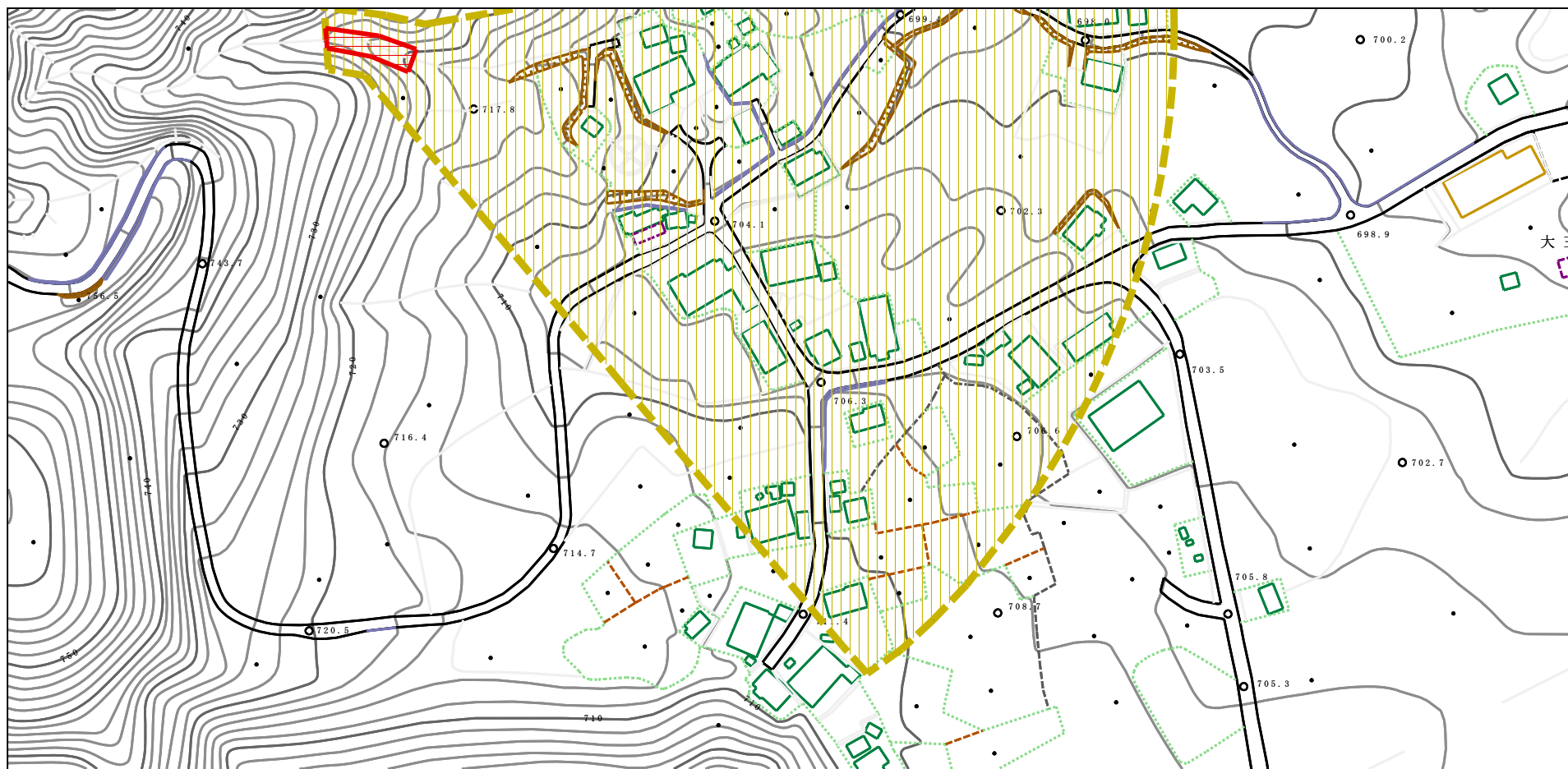
|         |          |
|---------|----------|
| 自然現象の種類 | 土石流      |
| 溪流番号    | I C4002  |
| 溪流名     | 大王沢      |
| 所在地     | 栃木県日光市日向 |

土砂災害警戒区域等の指定の公示に係る図書（その2）



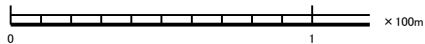
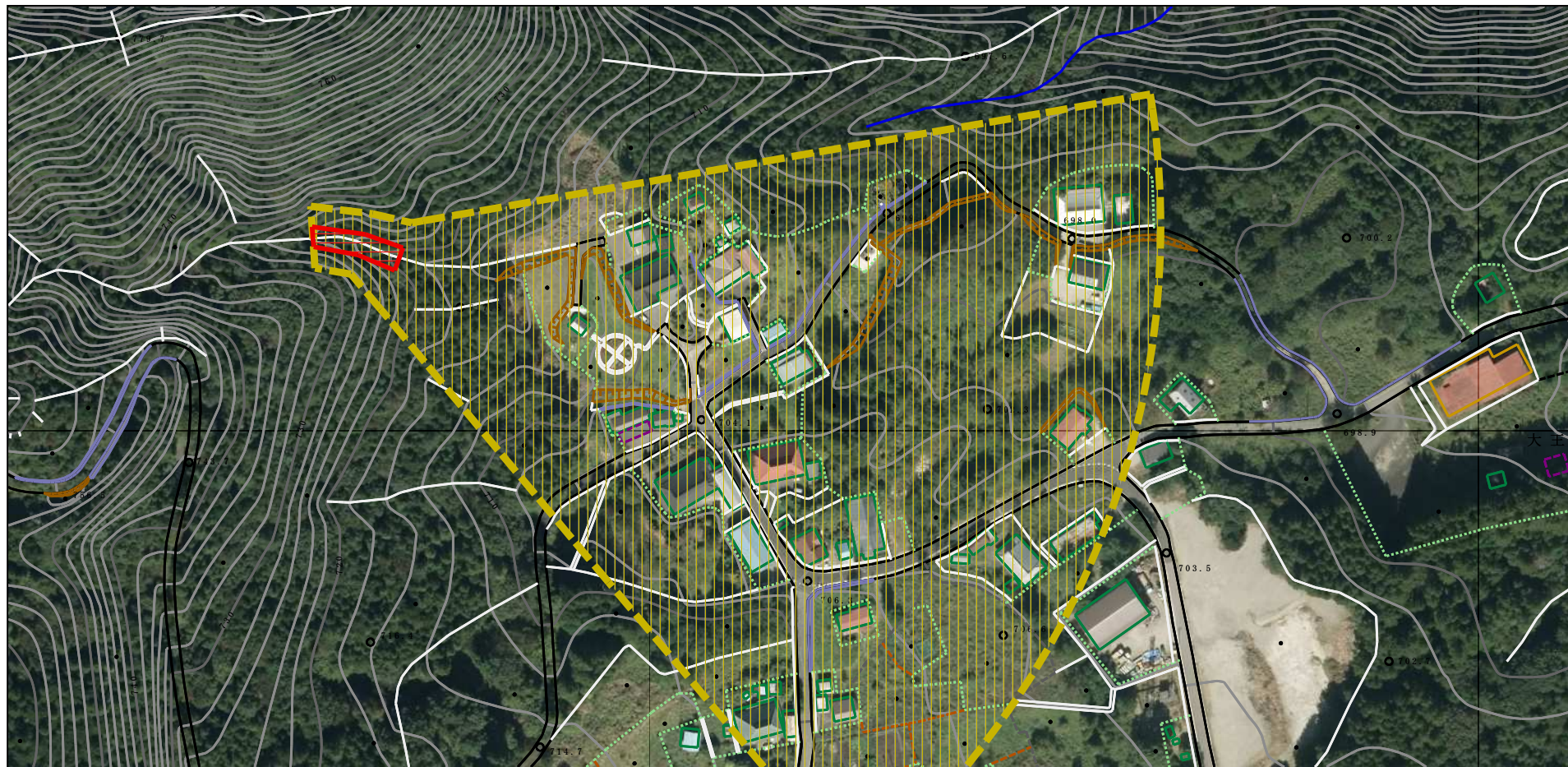
|   |                                |   |  |                           |                            |
|---|--------------------------------|---|--|---------------------------|----------------------------|
| <p>様式-2(土)</p> <p>土砂災害警戒区域・土砂災害特別警戒区域<br/>区域図</p> | <p>土砂災害防止法施行令第二条の基準に該当する区域</p> |  | <p>N</p>  <p>縮尺<br/>1:2,500</p> | <p>自然現象の種類</p> <p>土石流</p> | <p>溪流番号</p> <p>I C4002</p> |
|   | <p>土砂災害防止法施行令第三条の基準に該当する区域</p> |  |  | <p>告示番号</p>               | <p>溪流名</p> <p>大王沢</p>      |
|   | <p>それ以外の区域</p>                 |  |  | <p>告示年月日</p>              | <p>所在地</p> <p>栃木県日光市日向</p> |





土砂災害警戒区域等の指定の公示に係る図書（その2）

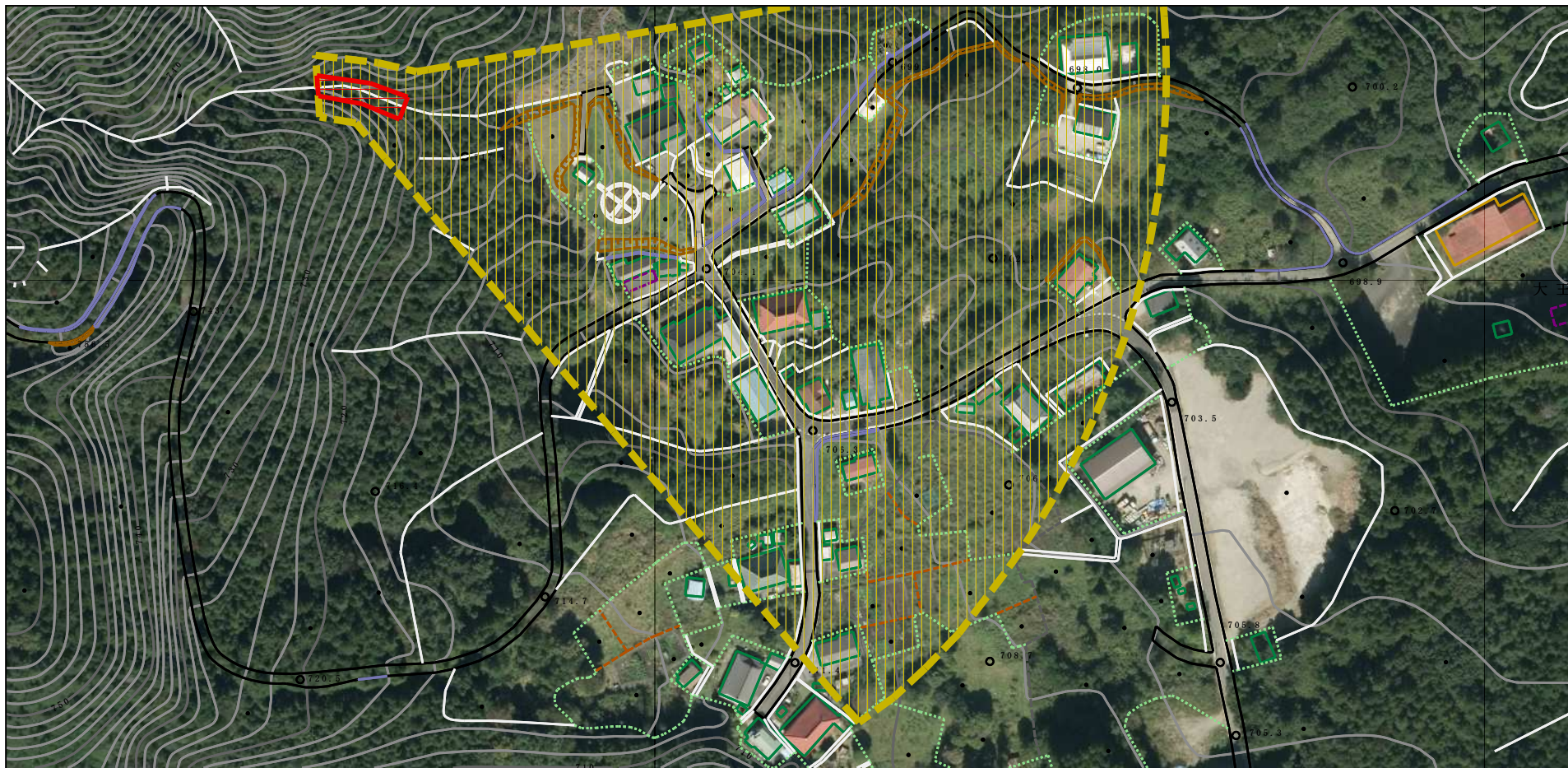


|                                       |                         |  |                        |         |     |      |          |
|---------------------------------------|-------------------------|--|------------------------|---------|-----|------|----------|
| 様式-2(土)<br>土砂災害警戒区域・土砂災害特別警戒区域<br>区域図 | 土砂災害防止法施行令第二条の基準に該当する区域 |  | N<br><br>縮尺<br>1:2,500 | 自然現象の種類 | 土石流 | 溪流番号 | I C4002  |
|                                       | 土砂災害防止法施行令第三条の基準に該当する区域 |  |                        | 告示番号    |     | 溪流名  | 大王沢      |
|                                       | それ以外の区域                 |  |                        | 告示年月日   |     | 所在地  | 栃木県日光市日向 |





参考資料 (その3)



|      |                         |   |   |         |     |      |          |
|------|-------------------------|---|---|---------|-----|------|----------|
| 参考資料 | 土砂災害防止法施行令第二条の基準に該当する区域 |  | N<br><br>縮尺<br>1:2,500 | 自然現象の種類 | 土石流 | 溪流番号 | I C4002  |
|      | 土砂災害防止法施行令第三条の基準に該当する区域 |  |   | 告示番号    |     | 溪流名  | 大王沢      |
|      | それ以外の区域                 |  |   | 告示年月日   |     | 所在地  | 栃木県日光市日向 |



0 1 ×100m

|      |                         |   |   |         |     |      |          |
|------|-------------------------|---|---|---------|-----|------|----------|
| 参考資料 | 土砂災害防止法施行令第二条の基準に該当する区域 |  | N<br><br>縮尺<br>1:2,500 | 自然現象の種類 | 土石流 | 溪流番号 | I C4002  |
|      | 土砂災害防止法施行令第三条の基準に該当する区域 |  |   | 告示番号    |     | 溪流名  | 大王沢      |
|      | それ以外の区域                 |  |   | 告示年月日   |     | 所在地  | 栃木県日光市日向 |