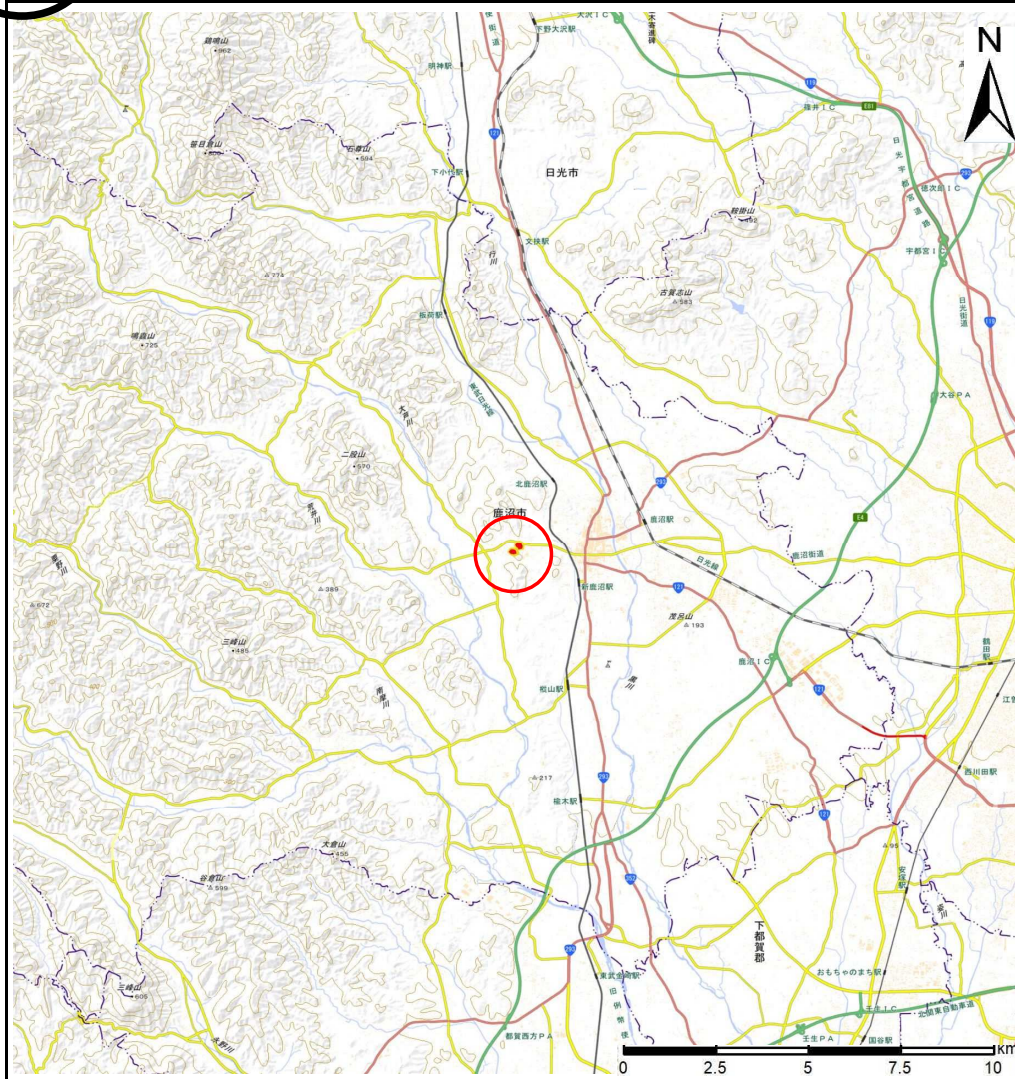
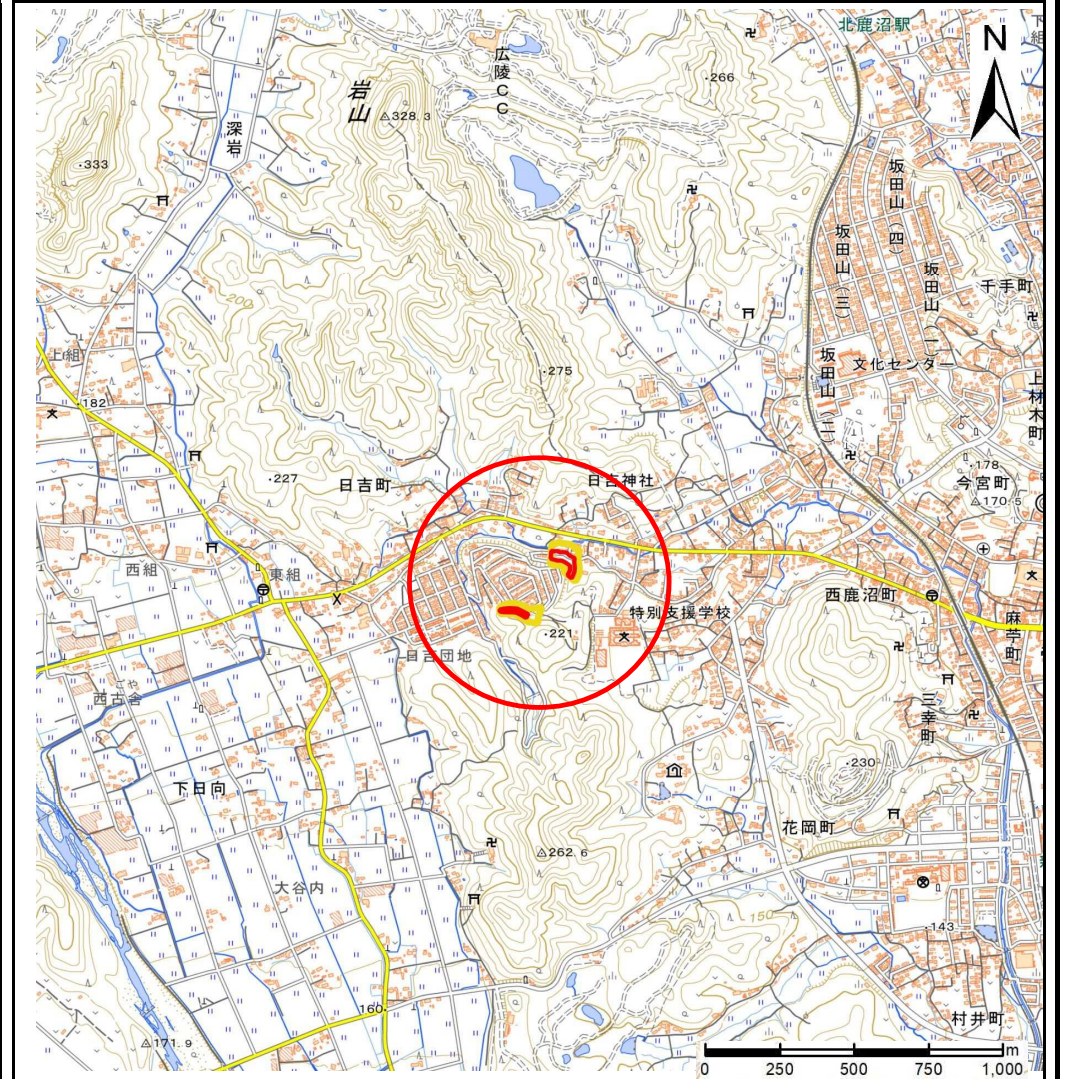


## 土砂災害警戒区域等の指定の公示に係る図書(その1)



(1/200,000)

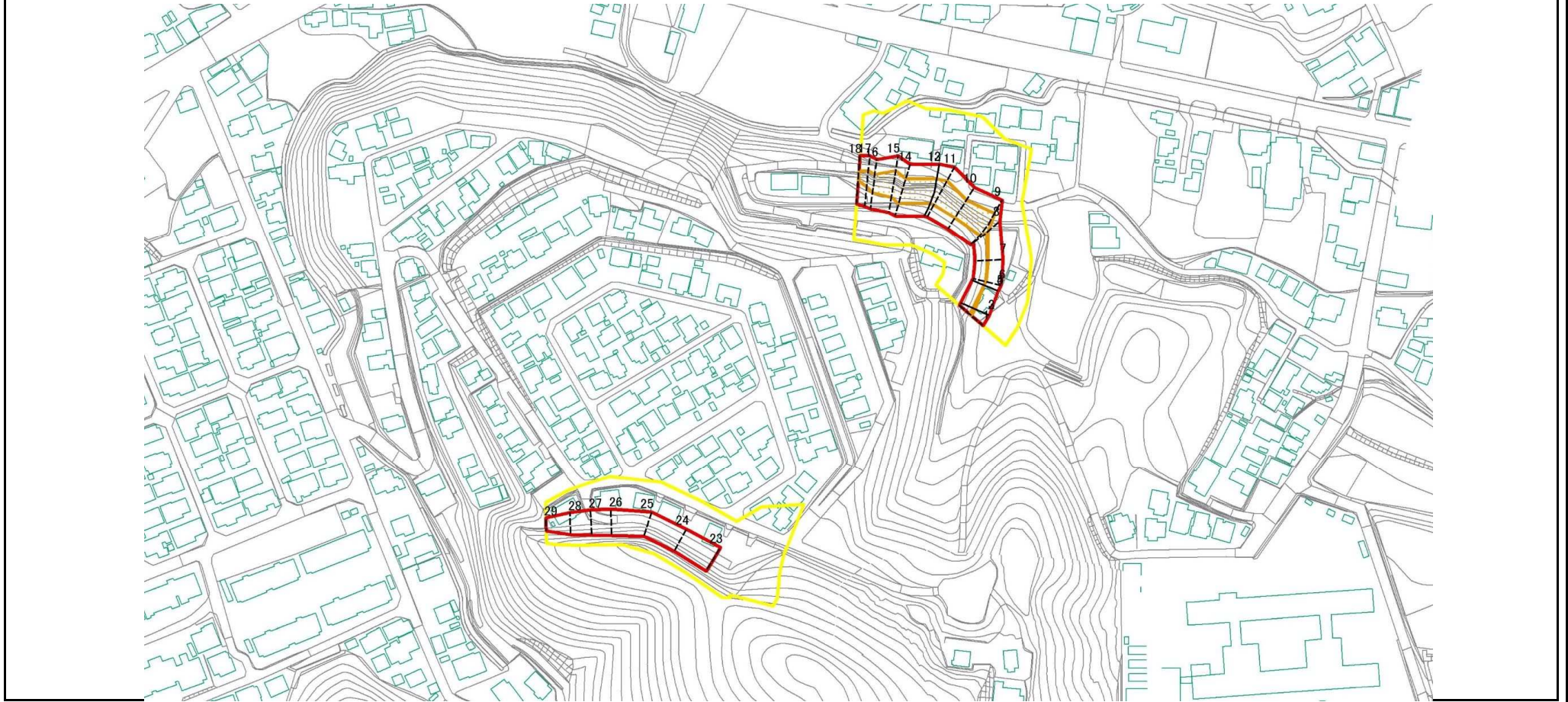


(1/25,000)

様式-1(急) 土砂災害警戒区域・土砂災害特別警戒区域 位置図	自然現象の種類	急傾斜の崩壊
	箇所番号	205-I-1013
	箇所名	金山下I A
	所在地	鹿沼市日吉町金山下

「測量法に基づく国土地理院長承認(複製) R 2JHf 630 本製品を複製する場合には、国土地理院の長の承認を得なければならない。」

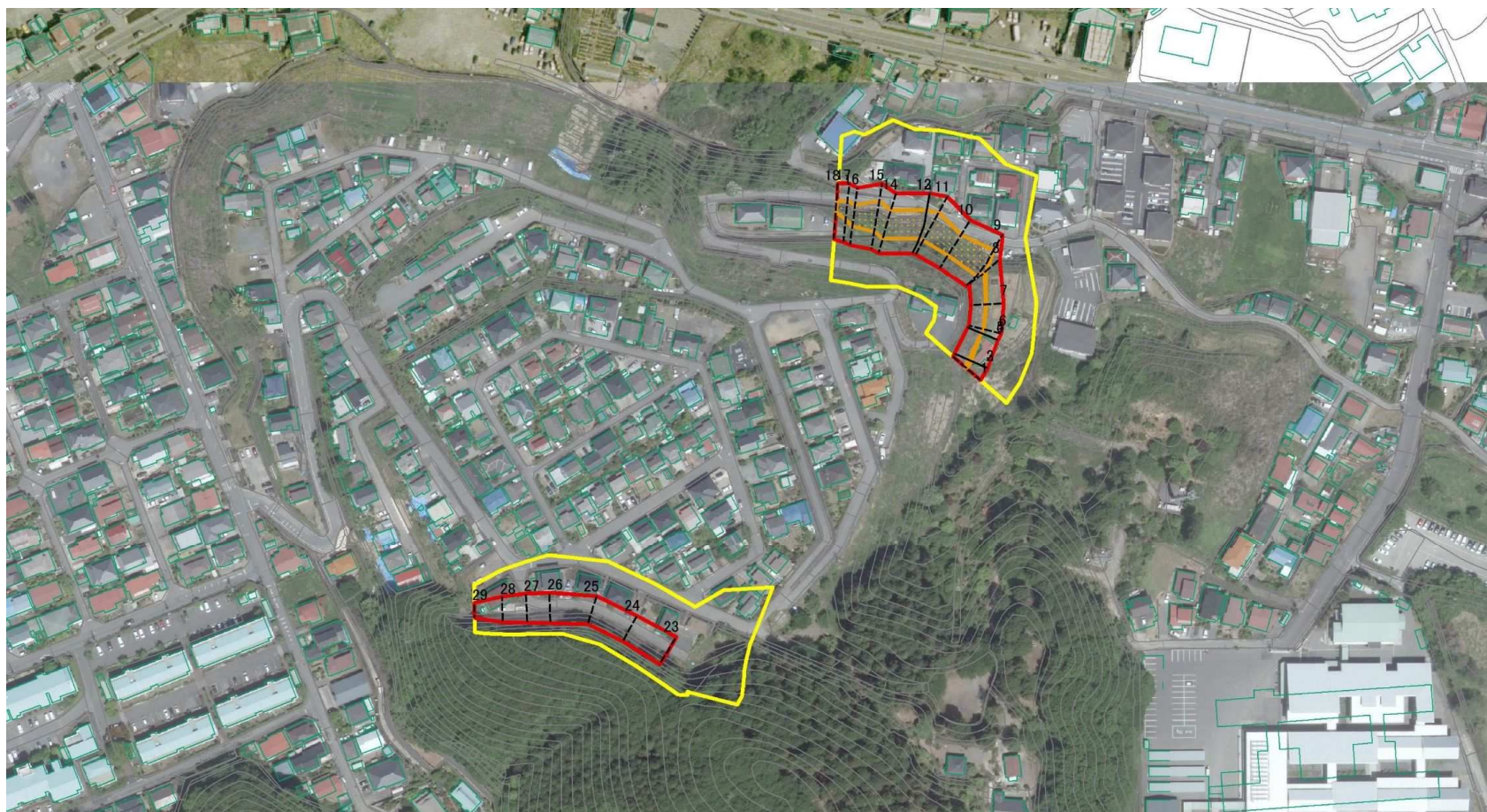
土砂災害警戒区域等の指定の公示に係る図書(その2)



0 25 50 100 m

図中の数字は横断側線番号を示す

様式-2(急) 土砂災害警戒区域・土砂災害特別警戒区域図(その1)	土砂災害防止法施行令第二条の基準に該当する区域			N 縮尺 1:2,500	自然現象の種類	急傾斜地の崩壊	箇所番号	205-I-1013
	土砂災害防止法施行令第三条の基準に該当する区域	土石等の(移動)高さが1m以下の場合、土石等の移動による力が100kN/mを超える区域			告示番号		箇所名	金山下IA
		土石等の体積の高さが3mを超える区域		告示年月日		所在地	鹿沼市日吉町金山下	
		それ以外の区域						

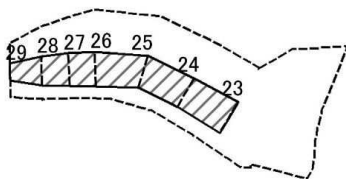
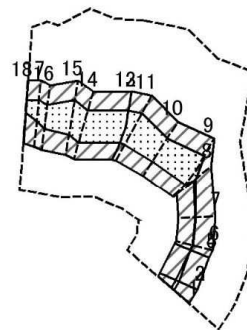


0 25 50 100  
m

図中の数字は横断側線番号を示す

様式-2 (急) 土砂災害警戒区域・土砂災害特別警戒区域図 (その1)	土砂災害防止法施行令第二条の基準に該当する区域		N 縮尺 1:2,500	自然現象の種類	急傾斜地の崩壊	箇所番号	205-I-1013
	土砂災害防止法施行令第三条の基準に該当する区域			告示番号		箇所名	金山下IA
	土石等の(移動)高さが1m以下の場合、土石等の移動による力が100kN/mを超える区域		告示年月日		所在地	鹿沼市日吉町金山下	
	土石等の体積の高さが3mを超える区域						
	それ以外の区域						

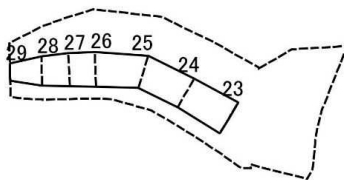
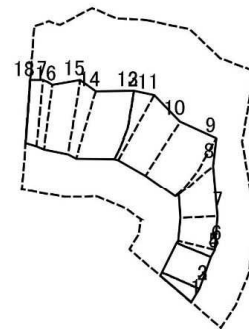
土砂災害警戒区域等の指定の公示に係る図書(その2-2)



図中の数字は横断側線番号を示す

様式-2-2(急) 土砂災害特別警戒区域の区域区分図 (急傾斜地の崩壊に伴う土石等の移動により 建築物の地上部に作用すると想定される力)	土砂災害防止法施行令第二条の基準に該当する区域			N 縮尺 1:2,500	自然現象の種類	急傾斜地の崩壊	箇所番号	205-1-1013
	土砂災害防止法施行令第三条の基準に該当する区域	土石等の(移動)高さが1m以下の場合、 土石等の移動による力が100kN/mを超える区域			告示番号		箇所名	金山下I A
		それ以外の区域			告示年月日		所在地	鹿沼市日吉町金山下

土砂災害警戒区域等の指定の公示に係る図書(その2-3)



図中の数字は横断側線番号を示す

様式-2-3(急) 土砂災害特別警戒区域の区域区分図 (急傾斜地の崩壊に伴う土石等の移動により 建築物の地上部に作用すると想定される力)	土砂災害防止法施行令第二条の基準に該当する区域			N 縮尺 1:2,500	自然現象の種類	急傾斜地の崩壊	箇所番号	205-1-1013
	土砂災害防止法施行令第三条の基準に該当する区域	土石等の体積の高さが3mを超える区域			告示番号		箇所名	金山下1A
		それ以外の区域		告示年月日		所在地	鹿沼市日吉町金山下	

## 土砂災害警戒区域等の指定の公示に係る図書(その3)

横断側線の区間	土石等の移動により建築物の地上部に作用すると想定される力				土石等の堆積により建築物の地上部に作用すると想定される力				横断側線の区間	土石等の移動により建築物の地上部に作用すると想定される力				土石等の堆積により建築物の地上部に作用すると想定される力			
	土石等の(移動)高さが1m以下の場合、土石等の移動による力が100kN/m <sup>2</sup> を超える区域		それ以外の区域		土石等の体積の高さが3mを超える区域		それ以外の区域			土石等の(移動)高さが1m以下の場合、土石等の移動による力が100kN/m <sup>2</sup> を超える区域		それ以外の区域		土石等の体積の高さが3mを超える区域		それ以外の区域	
	力の大きさのうち最大のもの (kN/m <sup>2</sup> )	土石等の高さ (m)	力の大きさのうち最大のもの (kN/m <sup>2</sup> )	土石等の高さ (m)	力の大きさのうち最大のもの (kN/m <sup>2</sup> )	土石等の高さ (m)	力の大きさのうち最大のもの (kN/m <sup>2</sup> )	土石等の高さ (m)		力の大きさのうち最大のもの (kN/m <sup>2</sup> )	土石等の高さ (m)	力の大きさのうち最大のもの (kN/m <sup>2</sup> )	土石等の高さ (m)	力の大きさのうち最大のもの (kN/m <sup>2</sup> )	土石等の高さ (m)	力の大きさのうち最大のもの (kN/m <sup>2</sup> )	土石等の高さ (m)
1 ~ 2	105.38	1.00	100.00	1.00	-	-	12.36	2.31	27 ~ 28	-	-	93.43	1.00	-	-	13.16	2.46
2 ~ 3	-	-	-	-	-	-	-	-	28 ~ 29	-	-	88.80	1.00	-	-	10.72	2.00
3 ~ 4	105.38	1.00	100.00	1.00	-	-	10.65	1.99	~								
4 ~ 5	-	-	-	-	-	-	-	-	~								
5 ~ 6	100.85	1.00	100.00	1.00	-	-	13.14	2.46	~								
6 ~ 7	100.85	1.00	100.00	1.00	-	-	12.59	2.35	~								
7 ~ 8	103.00	1.00	100.00	1.00	-	-	12.59	2.35	~								
8 ~ 9	137.22	1.00	100.00	1.00	-	-	15.08	2.82	~								
9 ~ 10	137.22	1.00	100.00	1.00	-	-	15.08	2.82	~								
10 ~ 11	135.17	1.00	100.00	1.00	-	-	13.91	2.60	~								
11 ~ 12	135.17	1.00	100.00	1.00	-	-	12.68	2.37	~								
12 ~ 13	-	-	-	-	-	-	-	-	~								
13 ~ 14	136.39	1.00	100.00	1.00	-	-	12.67	2.37	~								
14 ~ 15	136.39	1.00	100.00	1.00	-	-	9.91	1.85	~								
15 ~ 16	131.98	1.00	100.00	1.00	-	-	9.21	1.72	~								
16 ~ 17	123.06	1.00	100.00	1.00	-	-	9.08	1.70	~								
17 ~ 18	116.87	1.00	100.00	1.00	-	-	8.71	1.63	~								
~									~								
19 ~ 20	-	-	-	-	-	-	-	-	~								
20 ~ 21	-	-	-	-	-	-	-	-	~								
21 ~ 22	-	-	-	-	-	-	-	-	~								
22 ~ 23	-	-	-	-	-	-	-	-	~								
23 ~ 24	-	-	98.02	1.00	-	-	13.90	2.60	~								
24 ~ 25	-	-	93.96	1.00	-	-	13.90	2.60	~								
25 ~ 26	-	-	94.51	1.00	-	-	13.78	2.57	~								
26 ~ 27	-	-	94.51	1.00	-	-	13.78	2.57	~								

様式-3(急) 建築物の構造の規制に必要な 衝撃に関する事項	自然現象の種類	急傾斜の崩壊	箇所番号	205-1-1013
	告示番号		箇所名	金山下I A
	告示年月日		所在地	鹿沼市日吉町金山下