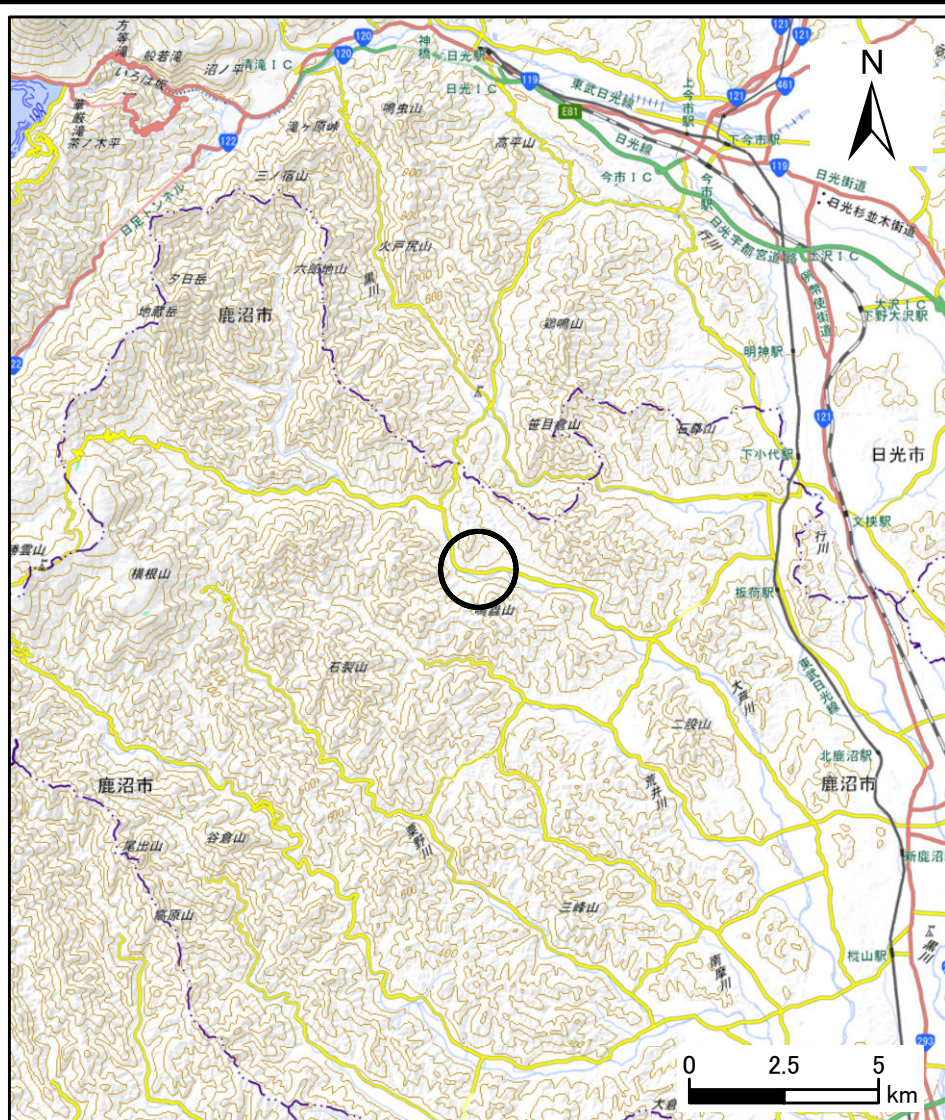
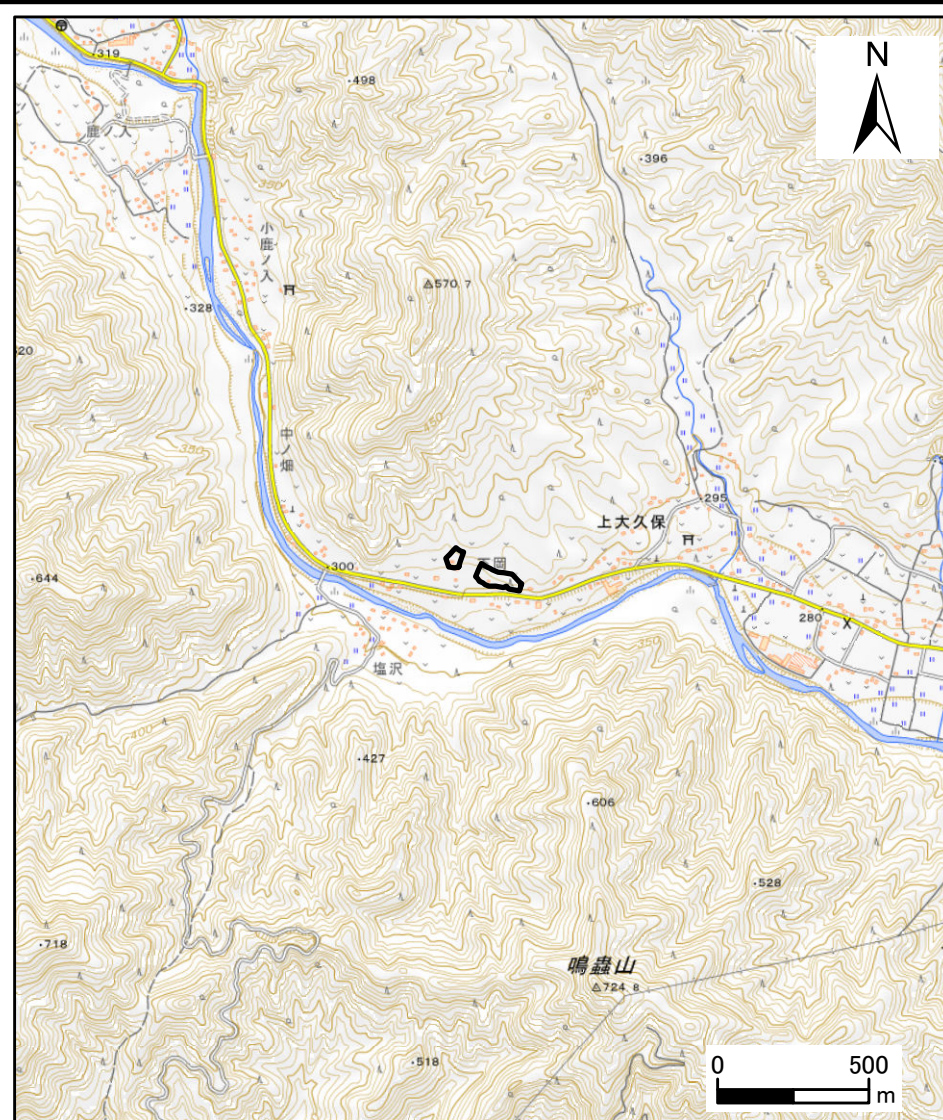


土砂災害警戒区域等の指定の公示に係る図書（その1）



1:200,000



1:25,000

様式 - 1 (急)

土砂災害警戒区域・土砂災害特別警戒区域 位置図

自然現象の種類

箇所番号

箇所名

所在地

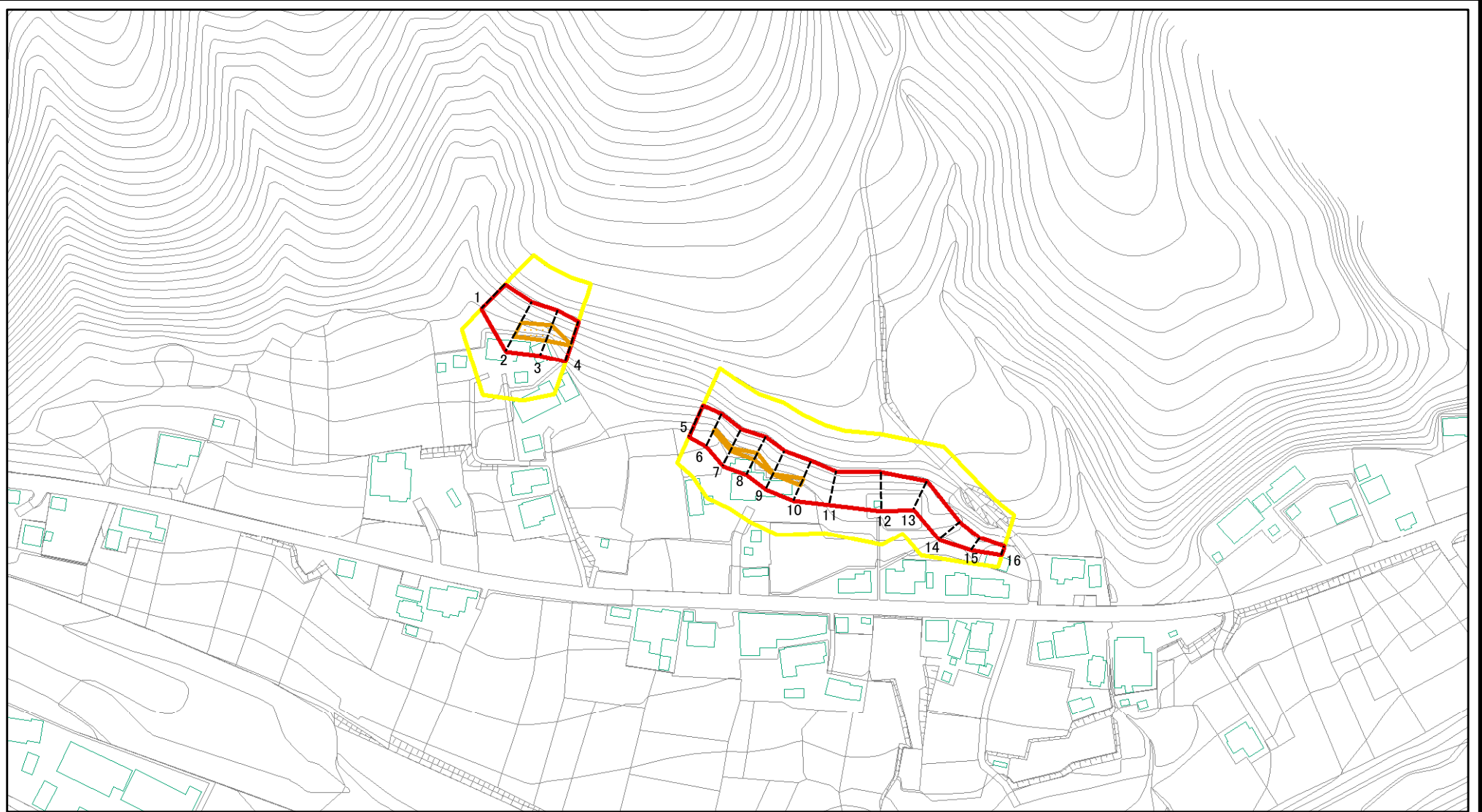
急傾斜地の崩壊

205-II-1051

下岡 II A

栃木県鹿沼市草久

土砂災害警戒区域等の指定の公示に係る図書(その2)



図中の数字は横断測線番号を示す

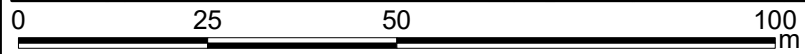
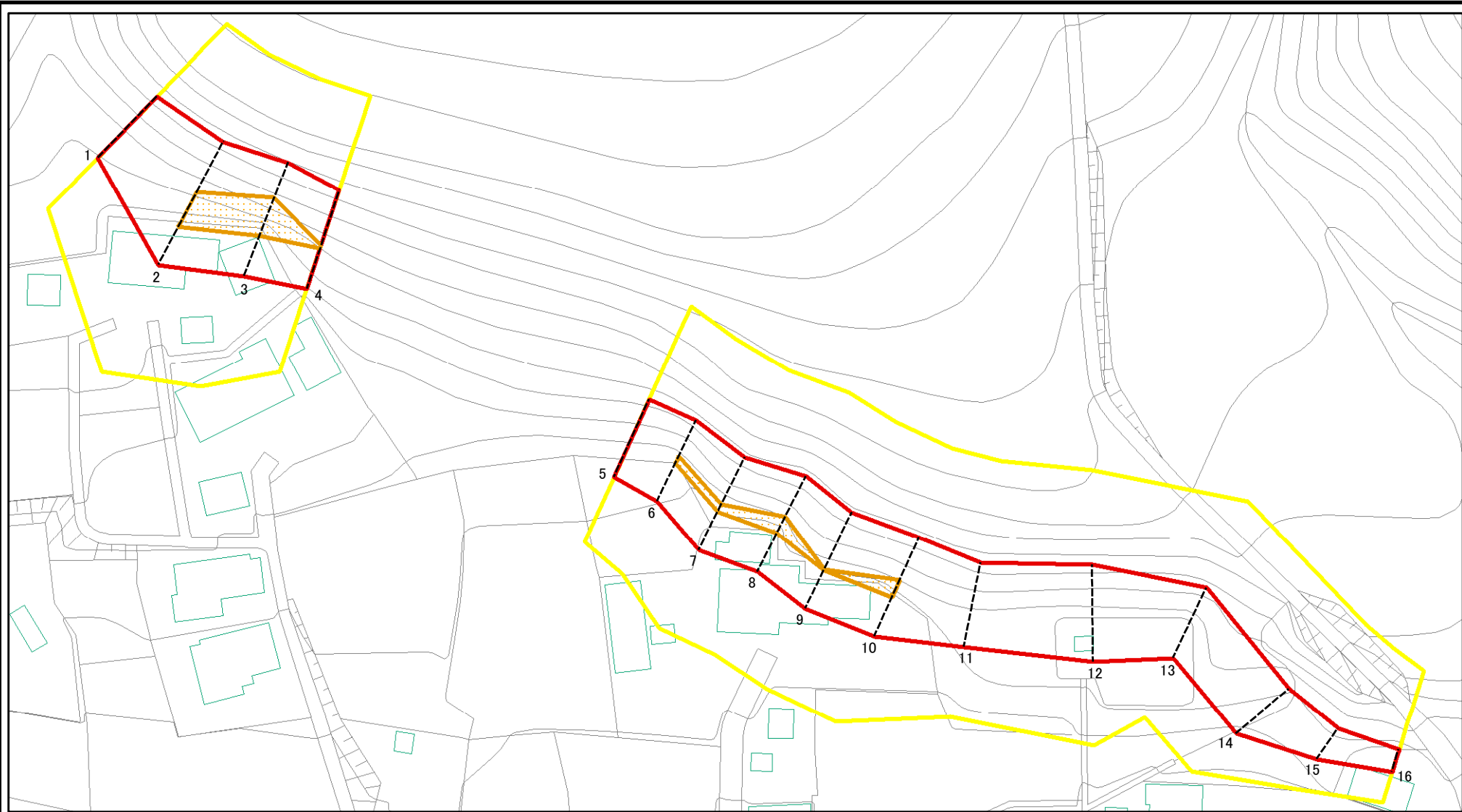
様式-2(急)
土砂災害警戒区域・土砂災害特別警戒区域
区域図(その1)

土砂災害防止法施行令第二条の基準に該当する区域	
土砂災害防止法施行令第三条の基準に該当する区域	
それ以外の区域	

	縮尺
	1:2,500

自然現象の種類	急傾斜地の崩壊	箇所番号	205-II-1051
告示番号		箇所名	下岡IIA
告示年月日		所在地	栃木県鹿沼市草久

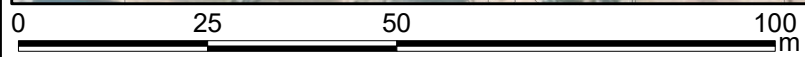
土砂災害警戒区域等の指定の公示に係る図書(その2-1)



図中の数字は横断測線番号を示す

様式-2-1(急) 土砂災害警戒区域・土砂災害特別警戒区域 区域図(その2)	土砂災害防止法施行令第二條の基準に該当する区域		N 縮尺 1:1,000	自然現象の種類	急傾斜地の崩壊	箇所番号	205-II-1051
	土砂災害防止法施行令第三條の基準に該当する区域			告示番号		箇所名	下岡IIA
	それ以外の区域			告示年月日		所在地	栃木県鹿沼市草久

土砂災害警戒区域等の指定の公示に係る図書(その2-1)



図中の数字は横断測線番号を示す

様式-2-1(急) 土砂災害警戒区域・土砂災害特別警戒区域 区域図(その2)	土砂災害防止法施行令第二条の基準に該当する区域		N 縮尺 1:1,000	自然現象の種類	急傾斜地の崩壊	箇所番号	205-II-1051
	土砂災害防止法施行令第三条の基準に該当する区域			告示番号		箇所名	下岡IIA
	それ以外の区域			告示年月日		所在地	栃木県鹿沼市草久

土砂災害警戒区域等の指定の公示に係る図書(その2-2)



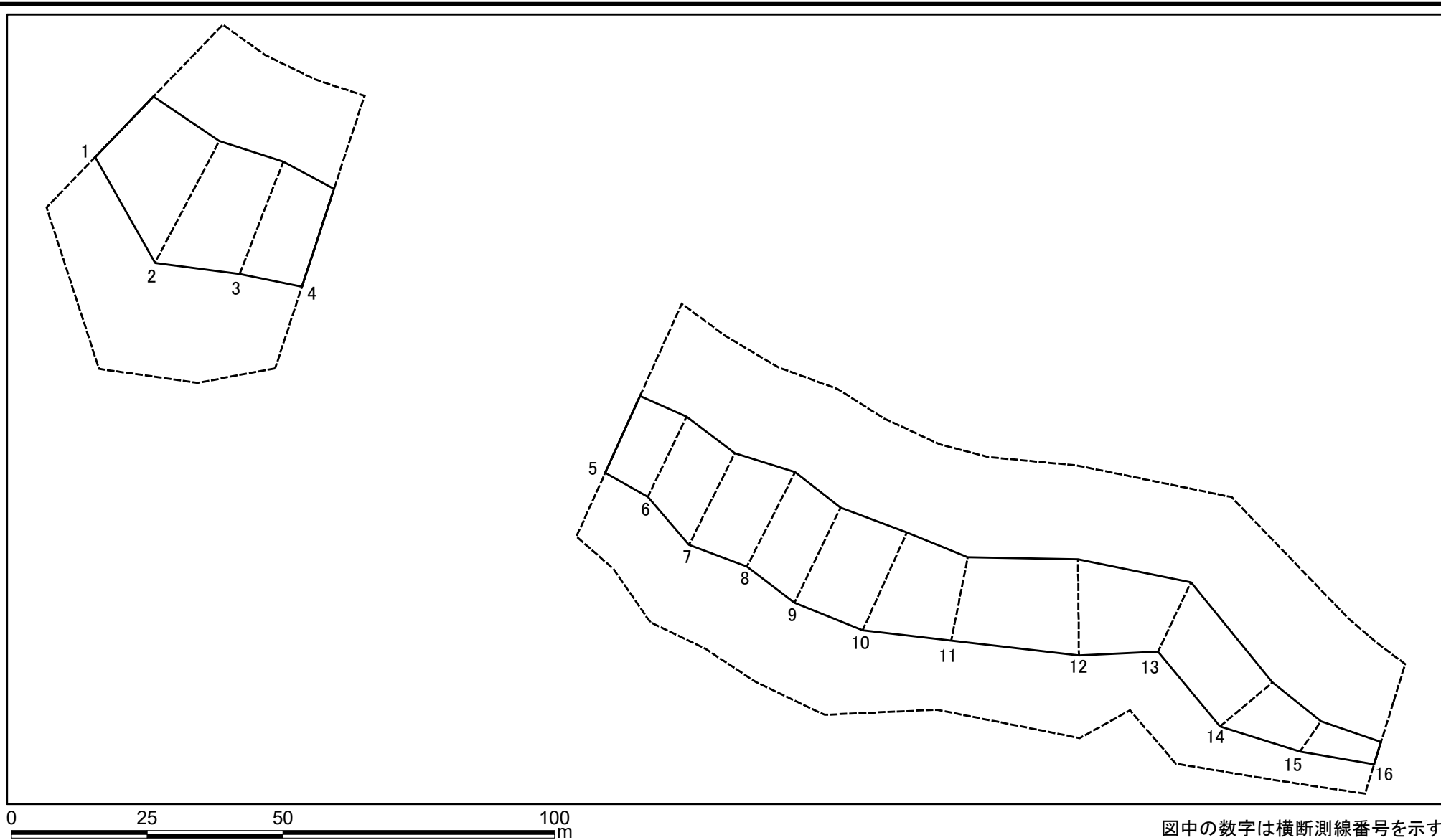
様式-2-2(急)
土砂災害特別警戒区域の区域区分図
(急傾斜地の崩壊に伴う土石等の移動により
建築物の地上部に作用すると想定される力)

土砂災害防止法施行令第二条の基準に該当する区域	
土砂災害防止法施行令第三条の基準に該当する区域	
それ以外の区域	

縮尺	N
	1:1,000

自然現象の種類	急傾斜地の崩壊	箇所番号	205-II-1051
告示番号		箇所名	下岡IIA
告示年月日		所在地	栃木県鹿沼市草久

土砂災害警戒区域等の指定の公示に係る図書(その2-3)



様式-2-3(急)
土砂災害特別警戒区域の区域区分図
(急傾斜地の崩壊に伴う土石等の堆積により
建築物の地上部に作用すると想定される力)

土砂災害防止法施行令第二条の基準に該当する区域	
土砂災害防止法施行令第三条の基準に該当する区域	
それ以外の区域	

N
縮尺
1:1,000

自然現象の種類	急傾斜地の崩壊	箇所番号	205-II-1051
告示番号		箇所名	下岡IIA
告示年月日		所在地	栃木県鹿沼市草久

土砂災害警戒区域等の指定の公示に係る図書(その3)

横断測線の区間	土石等の移動により建築物の地上部に作用すると想定される力				土石等の堆積により建築物の地上部に作用すると想定される力				横断測線の区間	土石等の移動により建築物の地上部に作用すると想定される力				土石等の堆積により建築物の地上部に作用すると想定される力			
	土石等の(移動)高さが1m以下の場合、土石等の移動による力が100kN/m ² を超える区域		それ以外の区域		土石等の堆積の高さが3mを超える区域		それ以外の区域			土石等の(移動)高さが1m以下の場合、土石等の移動による力が100kN/m ² を超える区域		それ以外の区域		土石等の堆積の高さが3mを超える区域		それ以外の区域	
	力の大きさのうち最大のもの(kN/m ²)	土石等の高さ(m)	力の大きさのうち最大のもの(kN/m ²)	土石等の高さ(m)	力の大きさのうち最大のもの(kN/m ²)	土石等の高さ(m)	力の大きさのうち最大のもの(kN/m ²)	土石等の高さ(m)		力の大きさのうち最大のもの(kN/m ²)	土石等の高さ(m)	力の大きさのうち最大のもの(kN/m ²)	土石等の高さ(m)	力の大きさのうち最大のもの(kN/m ²)	土石等の高さ(m)	力の大きさのうち最大のもの(kN/m ²)	土石等の高さ(m)
1 ~ 2	-	-	100.00	1.00	-	-	11.63	2.17	~								
2 ~ 3	122.47	1.00	100.00	1.00	-	-	12.91	2.41	~								
3 ~ 4	122.47	1.00	100.00	1.00	-	-	12.91	2.41	~								
~									~								
5 ~ 6	-	-	100.00	1.00	-	-	11.67	2.18	~								
6 ~ 7	104.63	1.00	100.00	1.00	-	-	11.67	2.18	~								
7 ~ 8	109.38	1.00	100.00	1.00	-	-	11.19	2.09	~								
8 ~ 9	109.38	1.00	100.00	1.00	-	-	11.19	2.09	~								
9 ~ 10	109.03	1.00	100.00	1.00	-	-	11.10	2.07	~								
10 ~ 11	-	-	100.00	1.00	-	-	11.10	2.07	~								
11 ~ 12	-	-	100.00	1.00	-	-	11.12	2.08	~								
12 ~ 13	-	-	100.00	1.00	-	-	11.12	2.08	~								
13 ~ 14	-	-	93.18	1.00	-	-	8.96	1.67	~								
14 ~ 15	-	-	83.67	1.00	-	-	8.80	1.64	~								
15 ~ 16	-	-	67.00	1.00	-	-	10.57	1.97	~								
~									~								
~									~								
~									~								
~									~								
~									~								
~									~								
~									~								
~									~								
~									~								
~									~								
~									~								
様式-3(急) 建築物の構造の規制に必要な衝撃に関する事項	自然現象の種類		急傾斜地の崩壊		箇所番号		205-II-1051										
	告示番号				箇所名		下岡IIA										
	告示年月日				所在地		栃木県鹿沼市草久										