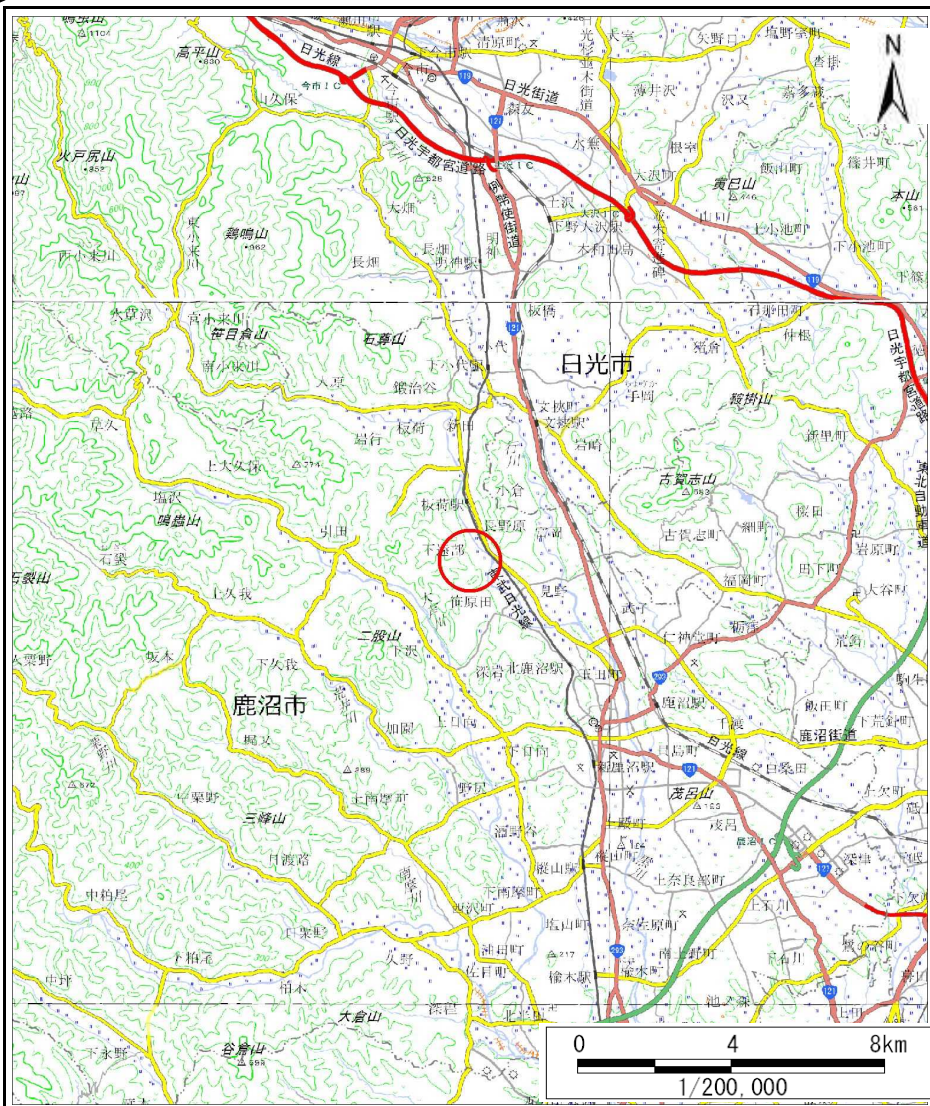
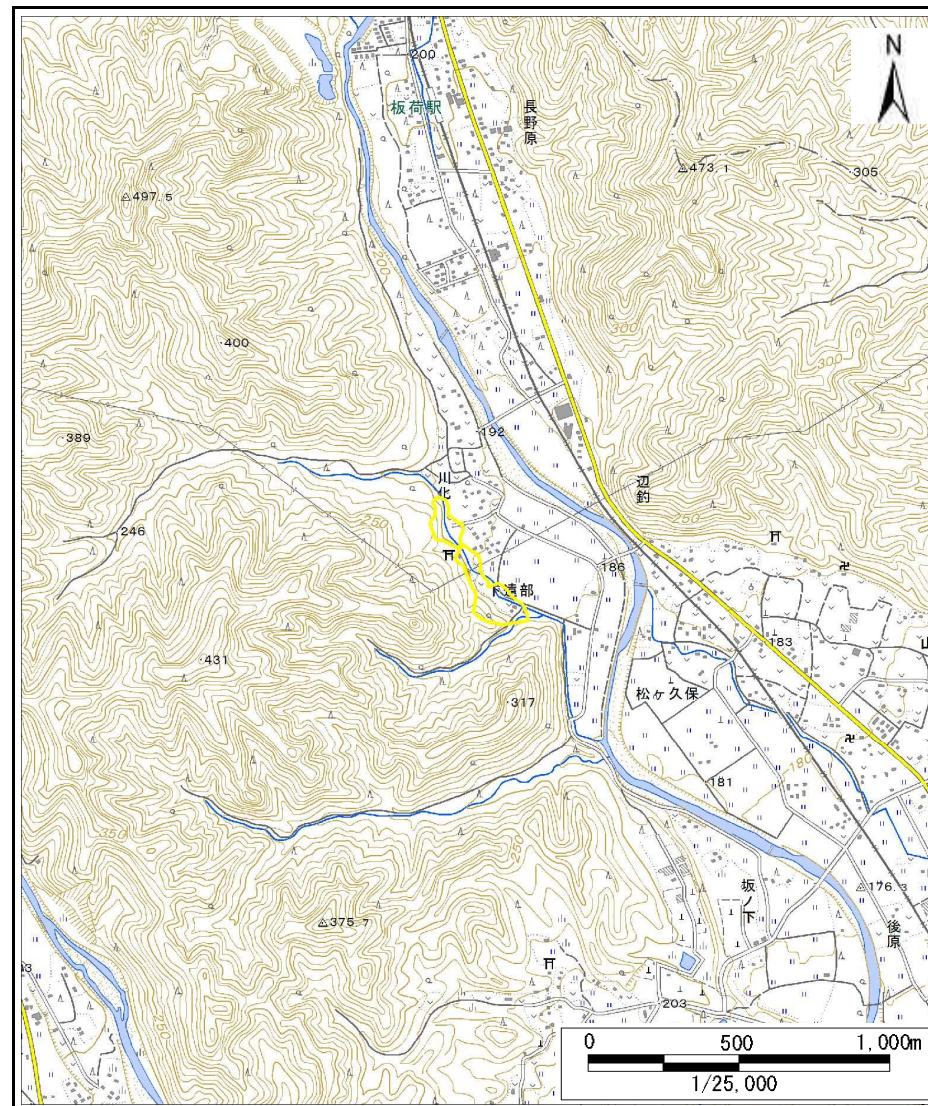


土砂災害警戒区域等の指定の公示に係る図書(その1)



(1/200,000)



(1/25,000)

様式-1(急)
土砂災害警戒区域・土砂災害特別警戒区域
位置図

自然現象の種類

箇所番号

箇所名

所在地

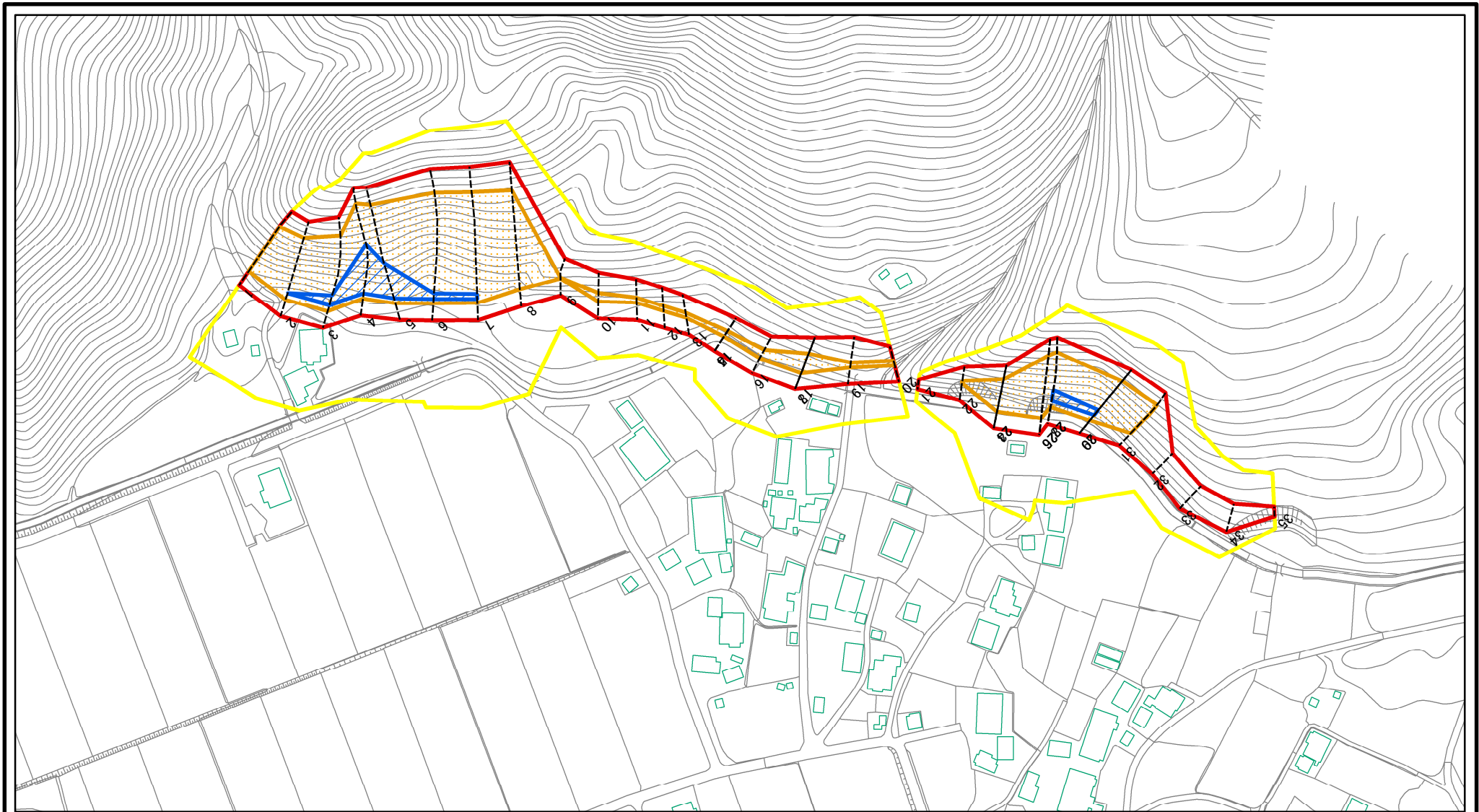
急傾斜地の崩壊

205-II-1065

下遠部B

栃木県鹿沼市下遠部

土砂災害警戒区域等の指定の公示に係る図書(その2)



図中の数字は横断測線番号を示す

様式-2(急)

土砂災害警戒区域・土砂災害特別警戒区域
区域図(その1)

土砂災害防止法施行令第二条の基準に該当する区域

土砂災害防止法
施行令第三条の
基準に該当する
区域

		縮尺 1:2,500

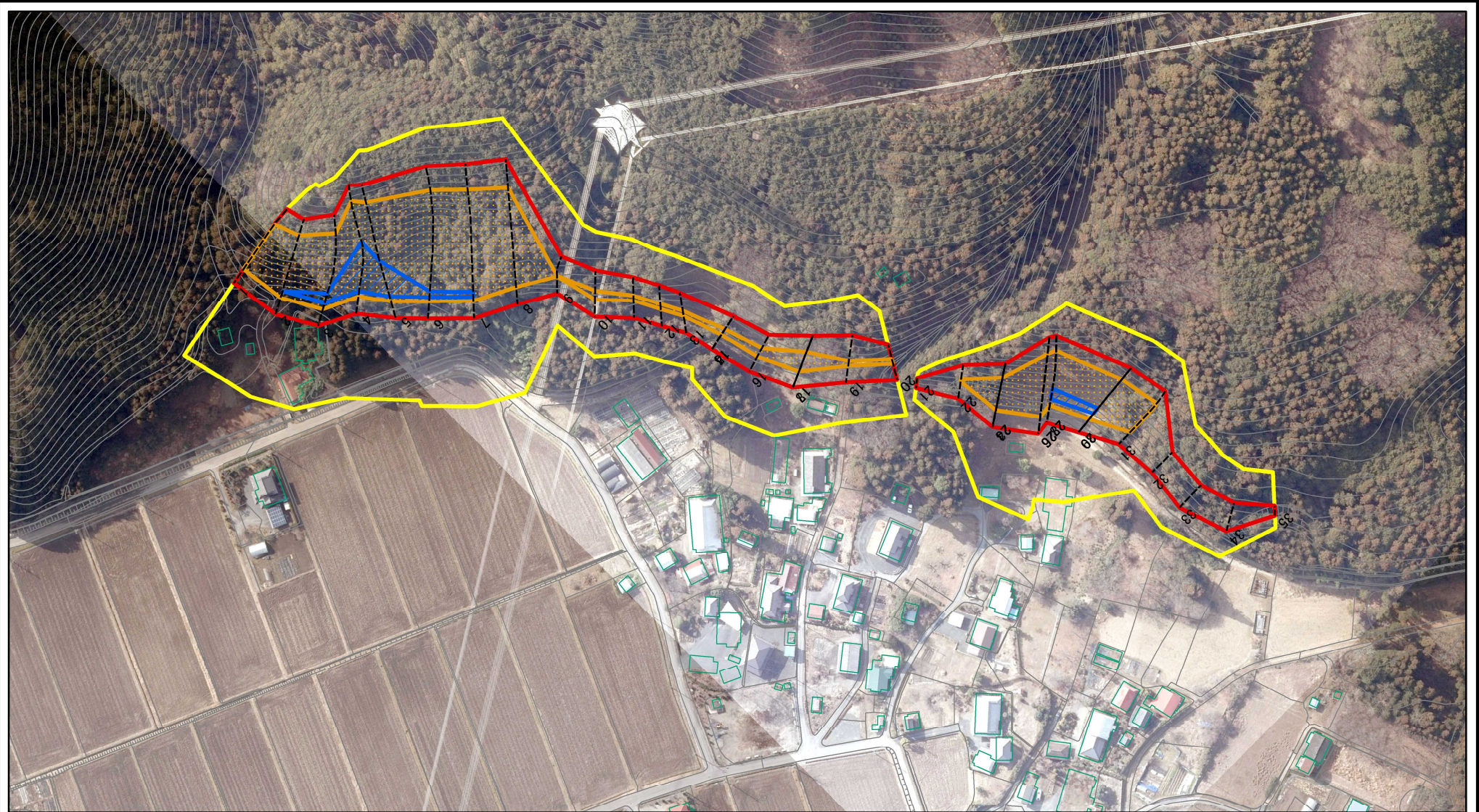
自然現象
の種類
告示番号
告示年月日

急傾斜地の崩壊

箇所番号
箇所名
所在地

205-II-1065
下遠部B
栃木県鹿沼市下遠部

土砂災害警戒区域等の指定の公示に係る図書(その2)



0 25 50 100
m

図中の数字は横断測線番号を示す

様式-2(急)

土砂災害警戒区域・土砂災害特別警戒区域
区域図(その1)

土砂災害防止法施行令第二条の基準に該当する区域



自然現象
の種類

急傾斜地の崩壊

箇所番号

205-II-1065

土砂災害防止法
施行令第三条の
基準に該当する
区域



縮尺

告示番号

箇所名

下遠部B

土石等の(移動)高さが1m以下の場合、
土石等の移動による力が100kN/mを超える区域

1:2,500

告示年月日

所在地

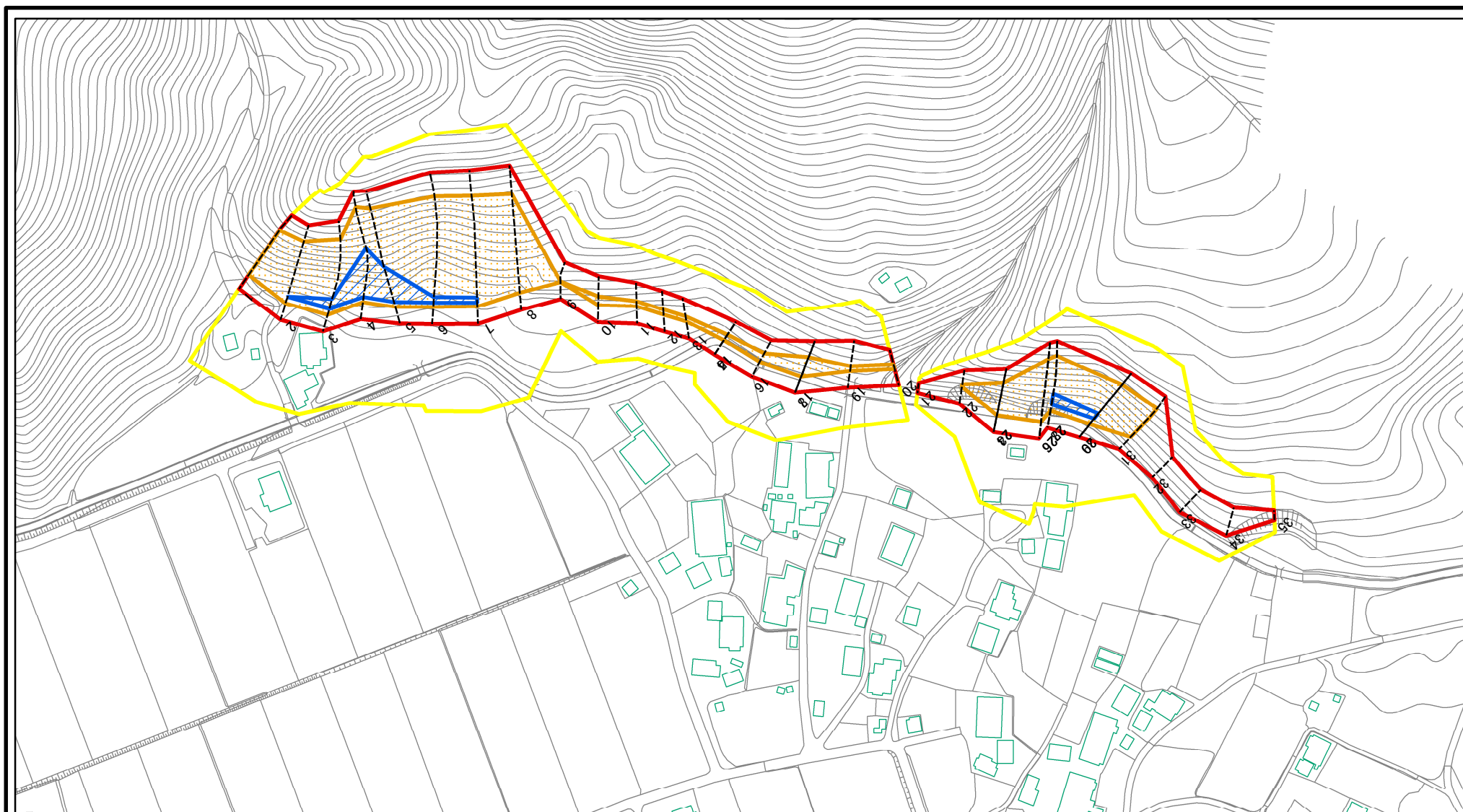
栃木県鹿沼市下遠部

土石等の堆積の高さが3mを超える区域



それ以外の区域

土砂災害警戒区域等の指定の公示に係る図書(その2-1)



0 25 50 100
m

図中の数字は横断測線番号を示す

様式-2-1(急)

土砂災害警戒区域・土砂災害特別警戒区域
区域図(その2)

土砂災害防止法施行令第二条の基準に該当する区域	
土砂災害防止法施行令第三条の基準に該当する区域	
土砂等の(移動)高さが1m以下の場合、土砂等の移動による力が100kN/m ² を超える区域	
土砂等の堆積の高さが3mを超える区域	
それ以外の区域	



縮尺

1:2,500

自然現象の種類

急傾斜地の崩壊

告示番号

告示年月日

箇所番号

箇所名

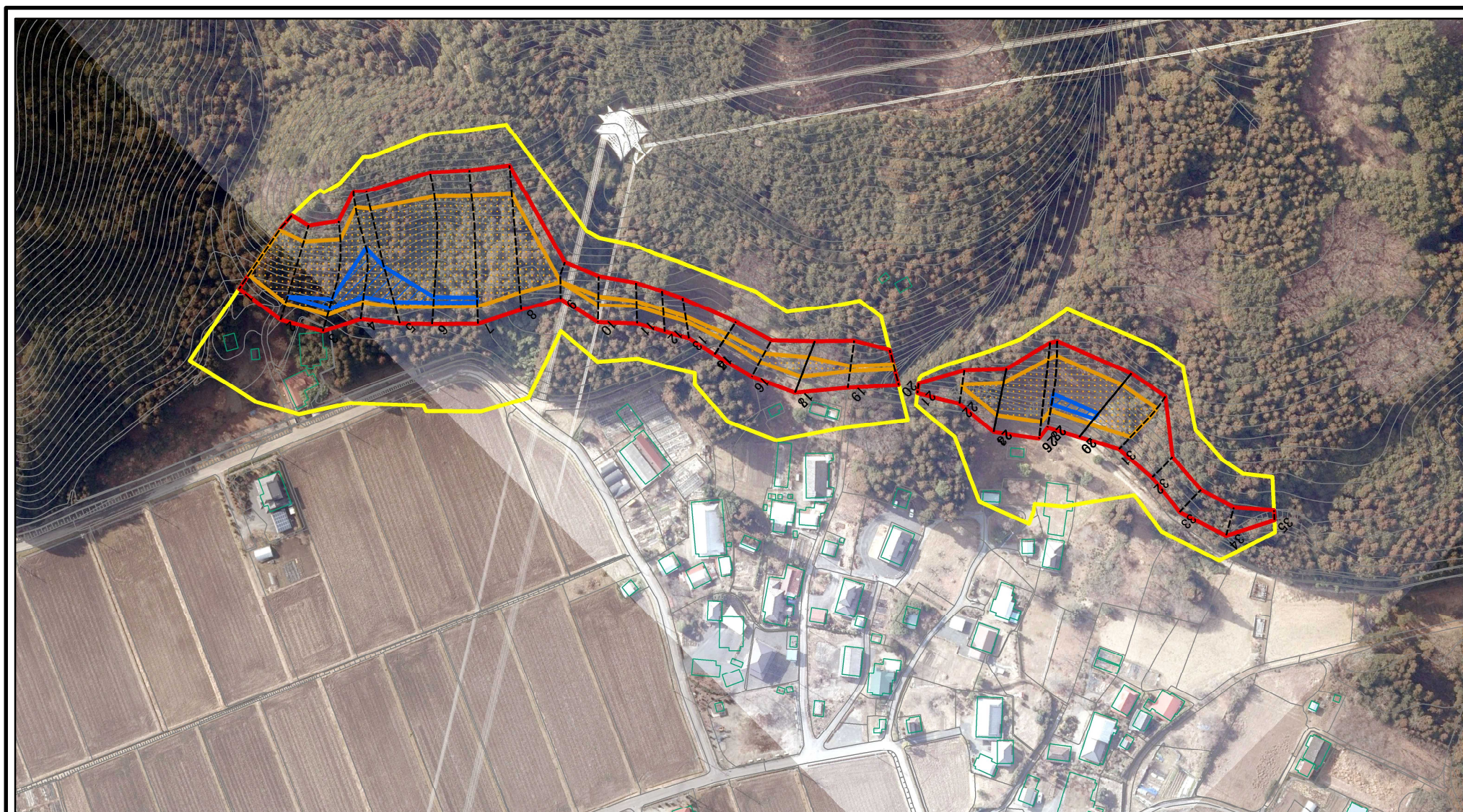
所在地

205-II-1065

下遠部B

栃木県鹿沼市下遠部

土砂災害警戒区域等の指定の公示に係る図書(その2-1)



図中の数字は横断測線番号を示す

様式-2-1(急)

土砂災害警戒区域・土砂災害特別警戒区域
区域図(その2)

土砂災害防止法施行令第二条の基準に該当する区域	
土砂災害防止法施行令第三条の基準に該当する区域	
土砂等の(移動)高さが1m以下の場合、土砂等の移動による力が100kN/m ² を超える区域	
土砂等の堆積の高さが3mを超える区域	
それ以外の区域	



縮尺

1:2,500

自然現象の種類

告示番号

告示年月日

急傾斜地の崩壊

箇所番号

箇所名

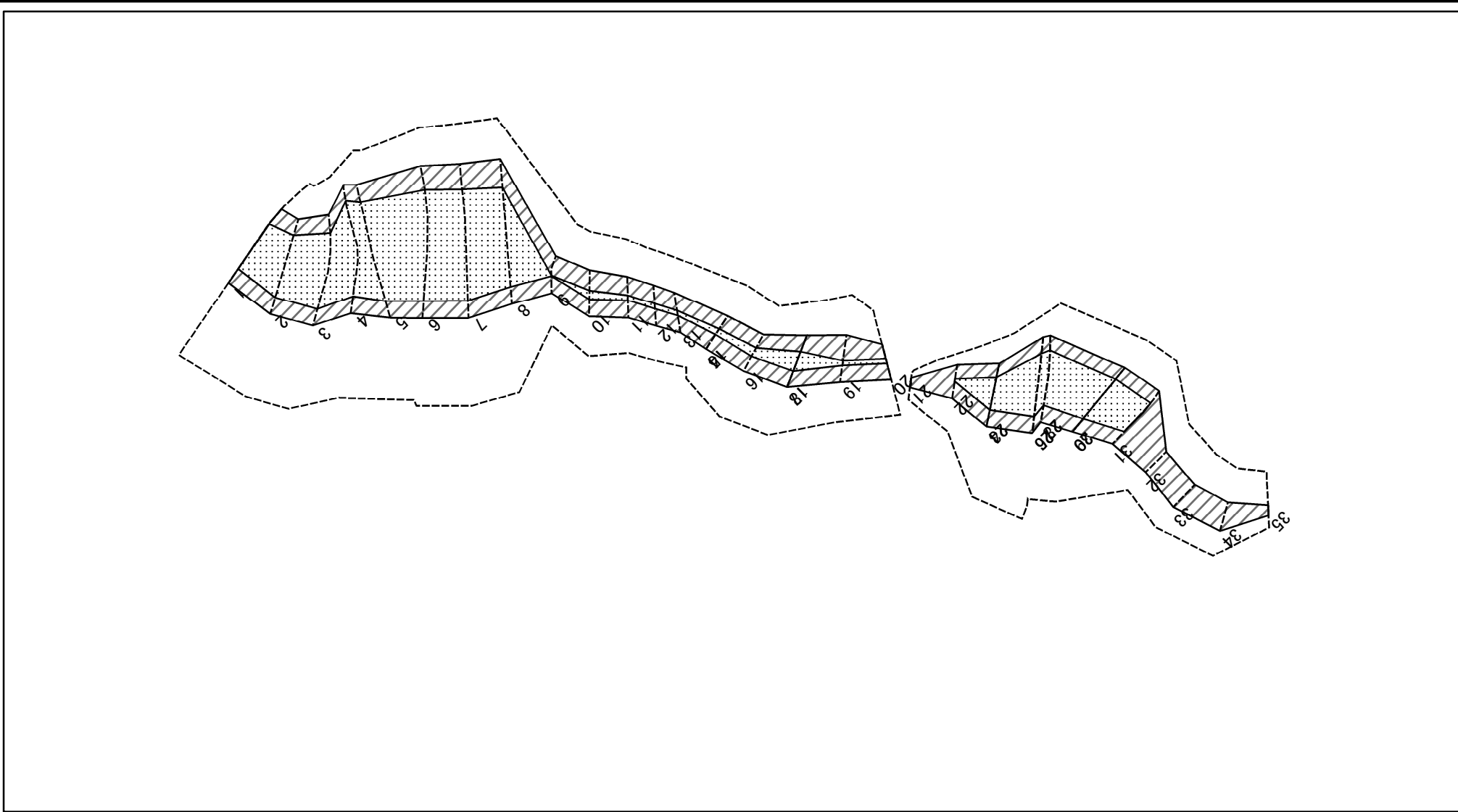
所在地

205-II-1065

下遠部B

栃木県鹿沼市下遠部

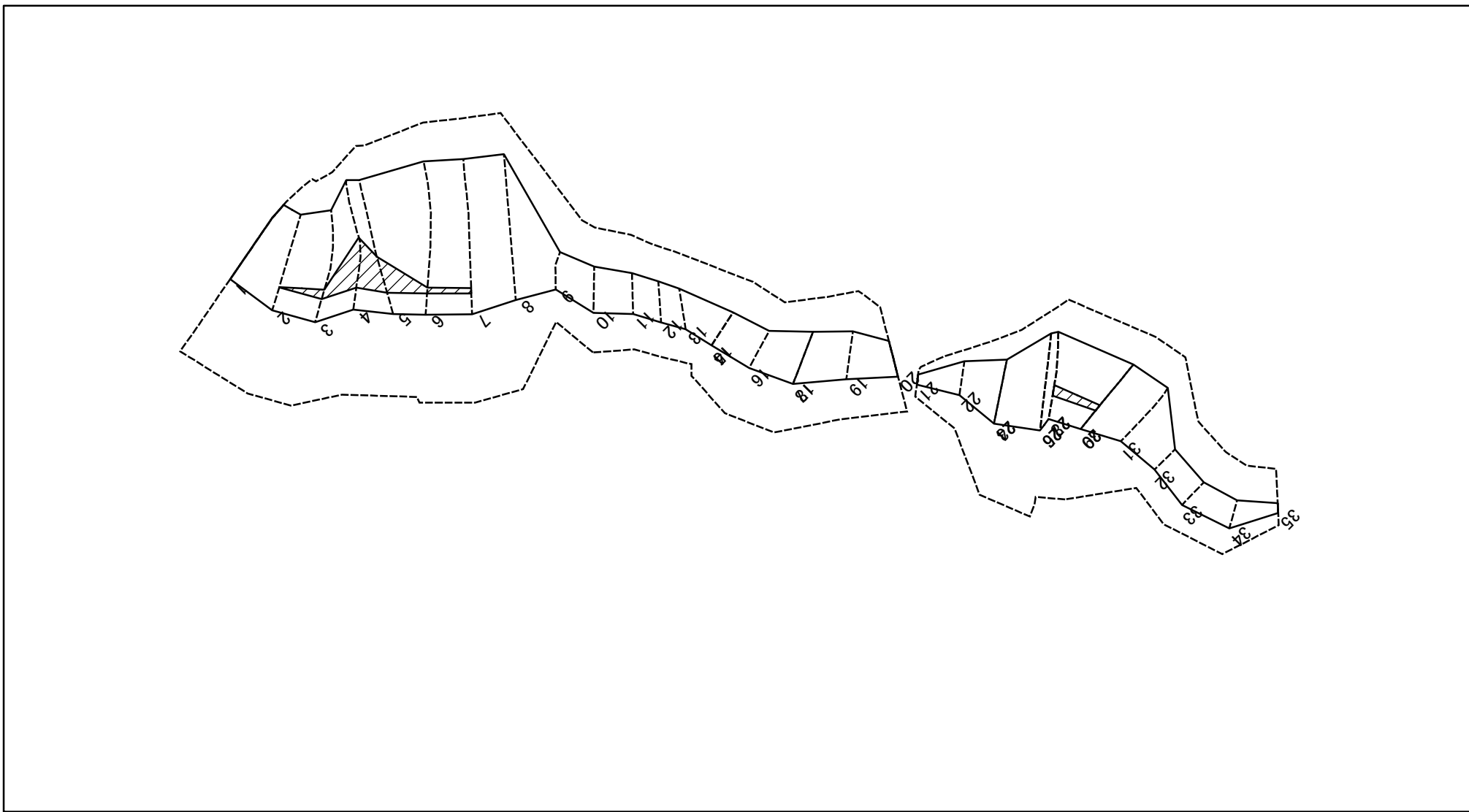
土砂災害警戒区域等の指定の公示に係る図書(その2-2)



図中の数字は横断測線番号を示す

様式-2-2(急) 土砂災害特別警戒区域の区域区分図 (急傾斜地の崩壊に伴う土石等の移動により 建築物の地上部に作用すると想定される力)	土砂災害防止法施行令第二条の基準に該当する区域		 縮尺 1:2,500	自然現象の種類	急傾斜地の崩壊	箇所番号	205-II-1065
	土砂災害防止法施行令第三条の基準に該当する区域			告示番号		箇所名	下遠部B
	それ以外の区域			告示年月日		所在地	栃木県鹿沼市下遠部

土砂災害警戒区域等の指定の公示に係る図書(その2-3)



図中の数字は横断測線番号を示す

様式-2-3(急)
土砂災害特別警戒区域の区域区分図
(急傾斜地の崩壊に伴う土石等の堆積により
建築物の地上部に作用すると想定される力)

土砂災害防止法施行令第二条の基準に該当する区域	
土砂災害防止法施行令第三条の基準に該当する区域	
それ以外の区域	

縮尺
1:2,500

自然現象の種類	急傾斜地の崩壊	箇所番号	205-II-1065
告示番号		箇所名	下遠部B
告示年月日		所在地	栃木県鹿沼市下遠部

土砂災害警戒区域等の指定の公示に係る図書(その3)

横断測線の区間	土石等の移動により建築物の地上部に作用すると想定される力				土石等の堆積により建築物の地上部に作用すると想定される力				横断測線の区間	土石等の移動により建築物の地上部に作用すると想定される力				土石等の堆積により建築物の地上部に作用すると想定される力			
	土石等の(移動)高さが1m以下の場合、土石等の移動による力が100kN/m ² を超える区域		それ以外の区域		土石等の堆積の高さが3mを超える区域		それ以外の区域			土石等の(移動)高さが1m以下の場合、土石等の移動による力が100kN/m ² を超える区域		それ以外の区域		土石等の堆積の高さが3mを超える区域		それ以外の区域	
	力の大きさのうち最大のもの(kN/m ²)	土石等の高さ(m)	力の大きさのうち最大のもの(kN/m ²)	土石等の高さ(m)	力の大きさのうち最大のもの(kN/m ²)	土石等の高さ(m)	力の大きさのうち最大のもの(kN/m ²)	土石等の高さ(m)		力の大きさのうち最大のもの(kN/m ²)	土石等の高さ(m)	力の大きさのうち最大のもの(kN/m ²)	土石等の高さ(m)	力の大きさのうち最大のもの(kN/m ²)	土石等の高さ(m)	力の大きさのうち最大のもの(kN/m ²)	土石等の高さ(m)
1 ~ 2	149.38	1.00	100.00	1.00	-	-	16.05	3.00	28 ~ 29	152.31	1.00	100.00	1.00	16.89	3.16	16.05	3.00
2 ~ 3	149.38	1.00	100.00	1.00	16.54	3.09	16.05	3.00	29 ~ 30								
3 ~ 4	157.20	1.00	100.00	1.00	19.38	3.62	16.05	3.00	30 ~ 31	150.61	1.00	100.00	1.00	-	-	16.05	3.00
4 ~ 5	157.20	1.00	100.00	1.00	19.38	3.62	16.05	3.00	31 ~ 32	-	-	100.00	1.00	-	-	15.10	2.82
5 ~ 6	152.41	1.00	100.00	1.00	18.82	3.52	16.05	3.00	32 ~ 33	-	-	94.13	1.00	-	-	9.58	1.79
6 ~ 7	138.03	1.00	100.00	1.00	17.71	3.31	16.05	3.00	33 ~ 34	-	-	94.87	1.00	-	-	9.66	1.81
7 ~ 8	135.83	1.00	100.00	1.00	-	-	16.05	3.00	34 ~ 35	-	-	94.87	1.00	-	-	10.23	1.91
8 ~ 9	130.91	1.00	100.00	1.00	-	-	14.95	2.79	~								
9 ~ 10	109.60	1.00	100.00	1.00	-	-	10.94	2.04	~								
10 ~ 11	109.60	1.00	100.00	1.00	-	-	11.16	2.09	~								
11 ~ 12	106.55	1.00	100.00	1.00	-	-	11.16	2.09	~								
12 ~ 13	106.53	1.00	100.00	1.00	-	-	11.16	2.09	~								
13 ~ 14	109.79	1.00	100.00	1.00	-	-	11.78	2.20	~								
14 ~ 15									~								
15 ~ 16	115.07	1.00	100.00	1.00	-	-	13.47	2.52	~								
16 ~ 17	124.18	1.00	100.00	1.00	-	-	13.47	2.52	~								
17 ~ 18									~								
18 ~ 19	124.18	1.00	100.00	1.00	-	-	12.33	2.30	~								
19 ~ 20	107.99	1.00	100.00	1.00	-	-	12.35	2.31	~								
21 ~ 22	-	-	100.00	1.00	-	-	12.43	2.32	~								
22 ~ 23	140.24	1.00	100.00	1.00	-	-	15.20	2.84	~								
23 ~ 24									~								
24 ~ 25	149.66	1.00	100.00	1.00	-	-	16.05	3.00	~								
25 ~ 26									~								
26 ~ 27	152.31	1.00	100.00	1.00	-	-	16.05	3.00	~								
27 ~ 28									~								

様式-3(急) 建築物の構造の規制に必要な衝撃に関する事項	自然現象の種類	急傾斜地の崩壊	箇所番号	205-II-1065
	告示番号		箇所名	下遠部B
	告示年月日		所在地	栃木県鹿沼市下遠部