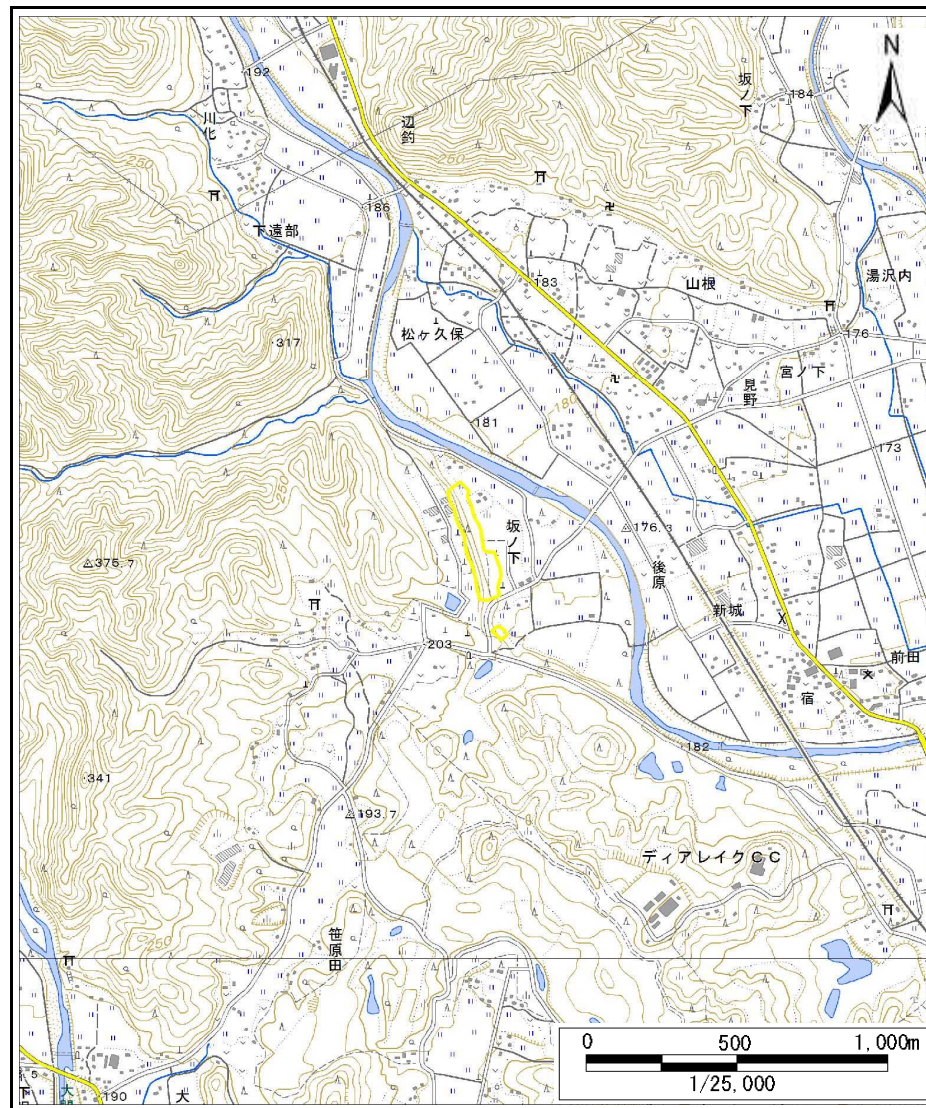


## 土砂災害警戒区域等の指定の公示に係る図書(その1)



(1/200,000)



(1/25,000)

様式-1(急)

土砂災害警戒区域・土砂災害特別警戒区域  
位置図

自然現象の種類

箇所番号

箇所名

所在地

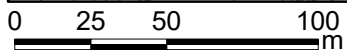
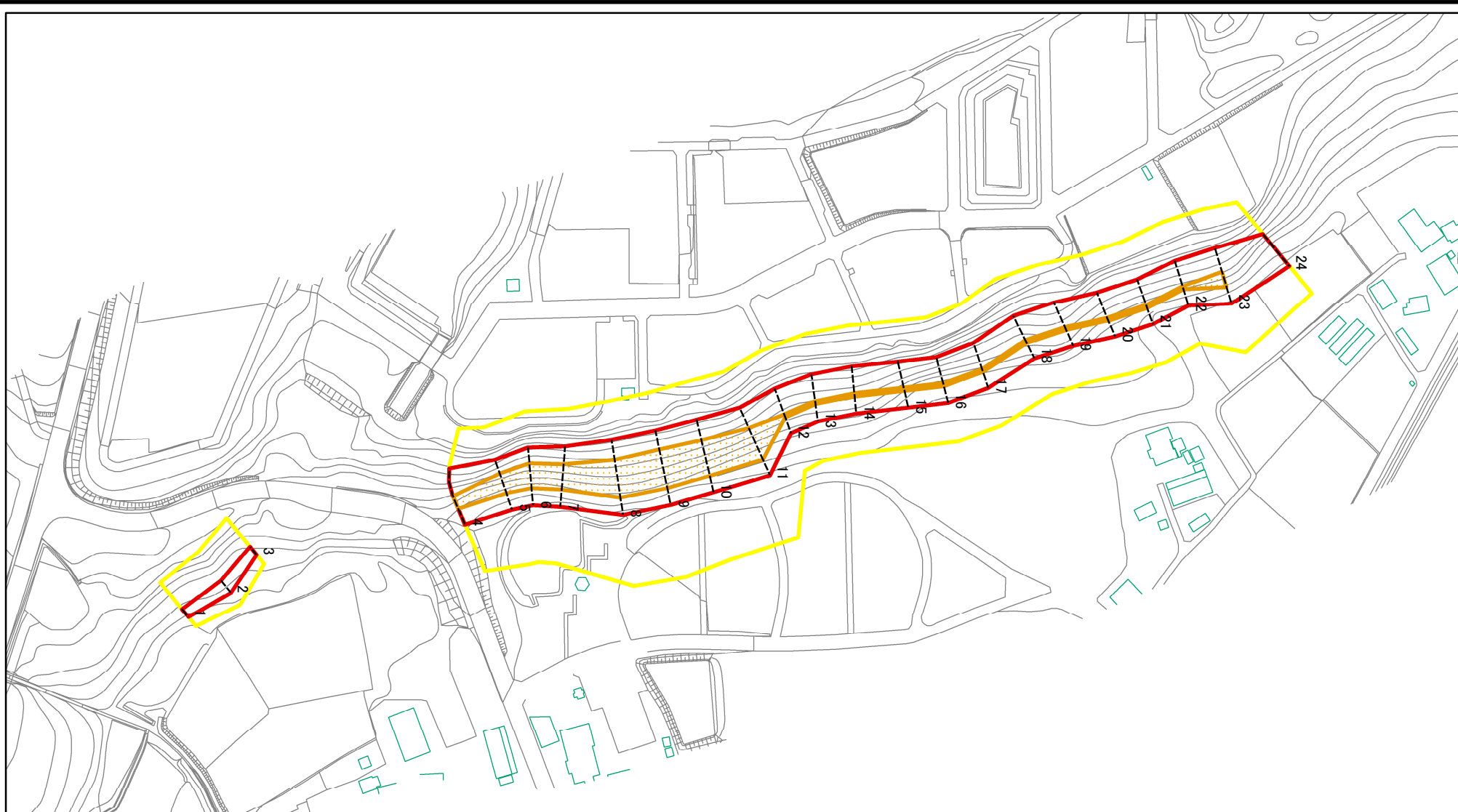
急傾斜地の崩壊

205-Ⅲ-1031

坂ノ下B

栃木県鹿沼市笹原田

土砂災害警戒区域等の指定の公示に係る図書(その2)



図中の数字は横断測線番号を示す

様式-2(急)

土砂災害警戒区域・土砂災害特別警戒区域  
区域図(その1)

土砂災害防止法施行令第二条の基準に該当する区域

土砂災害防止法  
施行令第三条の  
基準に該当する  
区域



縮尺

1:2,500

自然現象  
の種類

告示番号

告示年月日

急傾斜地の崩壊

箇所番号

箇所名

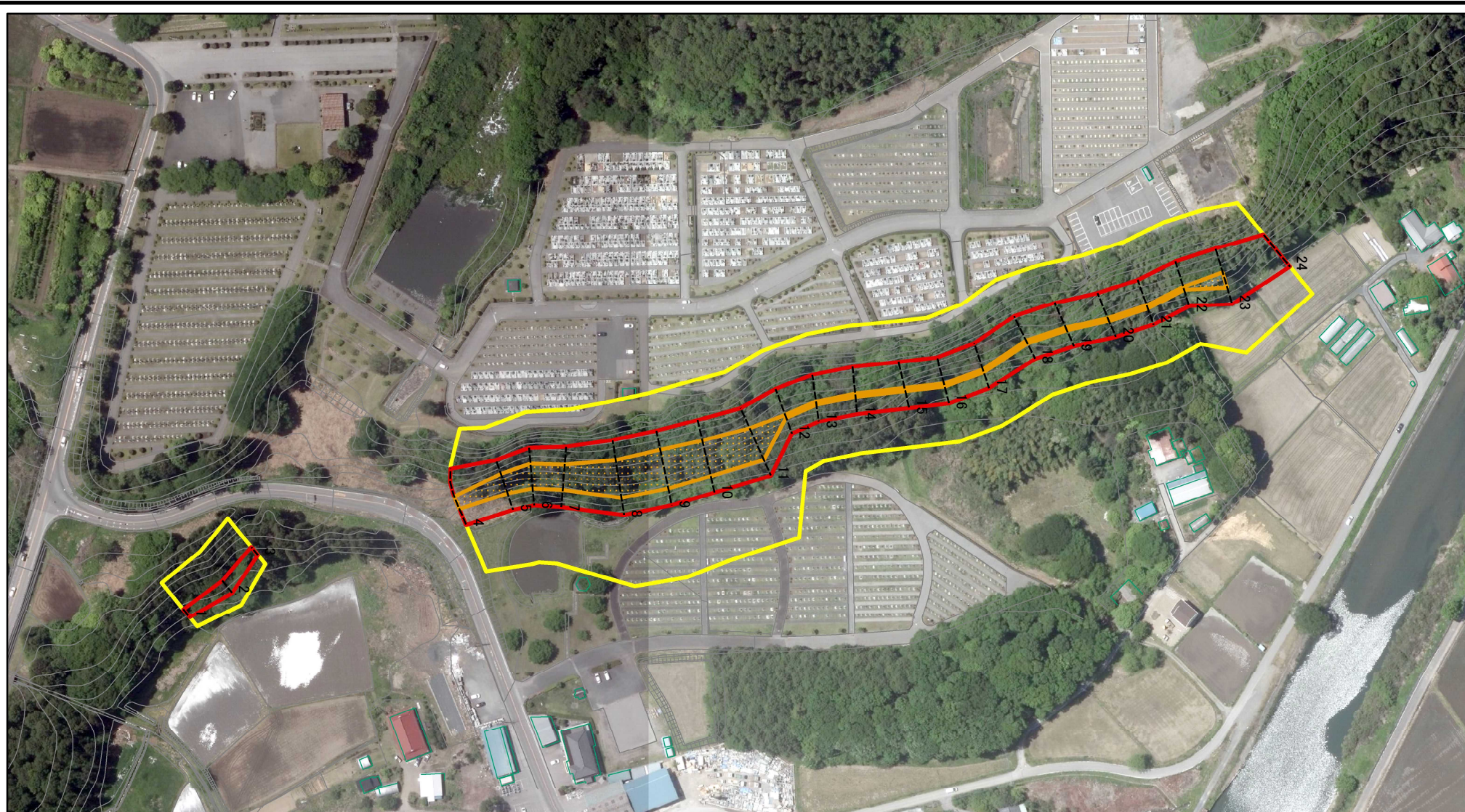
所在地

205-III-1031

坂ノ下B

栃木県鹿沼市笹原田

土砂災害警戒区域等の指定の公示に係る図書(その2)



図中の数字は横断測線番号を示す

様式-2(急)

土砂災害警戒区域・土砂災害特別警戒区域  
区域図(その1)

土砂災害防止法施行令第二条の基準に該当する区域



自然現象  
の種類

急傾斜地の崩壊

箇所番号

205-III-1031

土砂災害防止法  
施行令第三条の  
基準に該当する  
区域



縮尺

告示番号

箇所名

坂ノ下B

土石等の堆積の高さが3mを超える区域



1:2,500

告示年月日

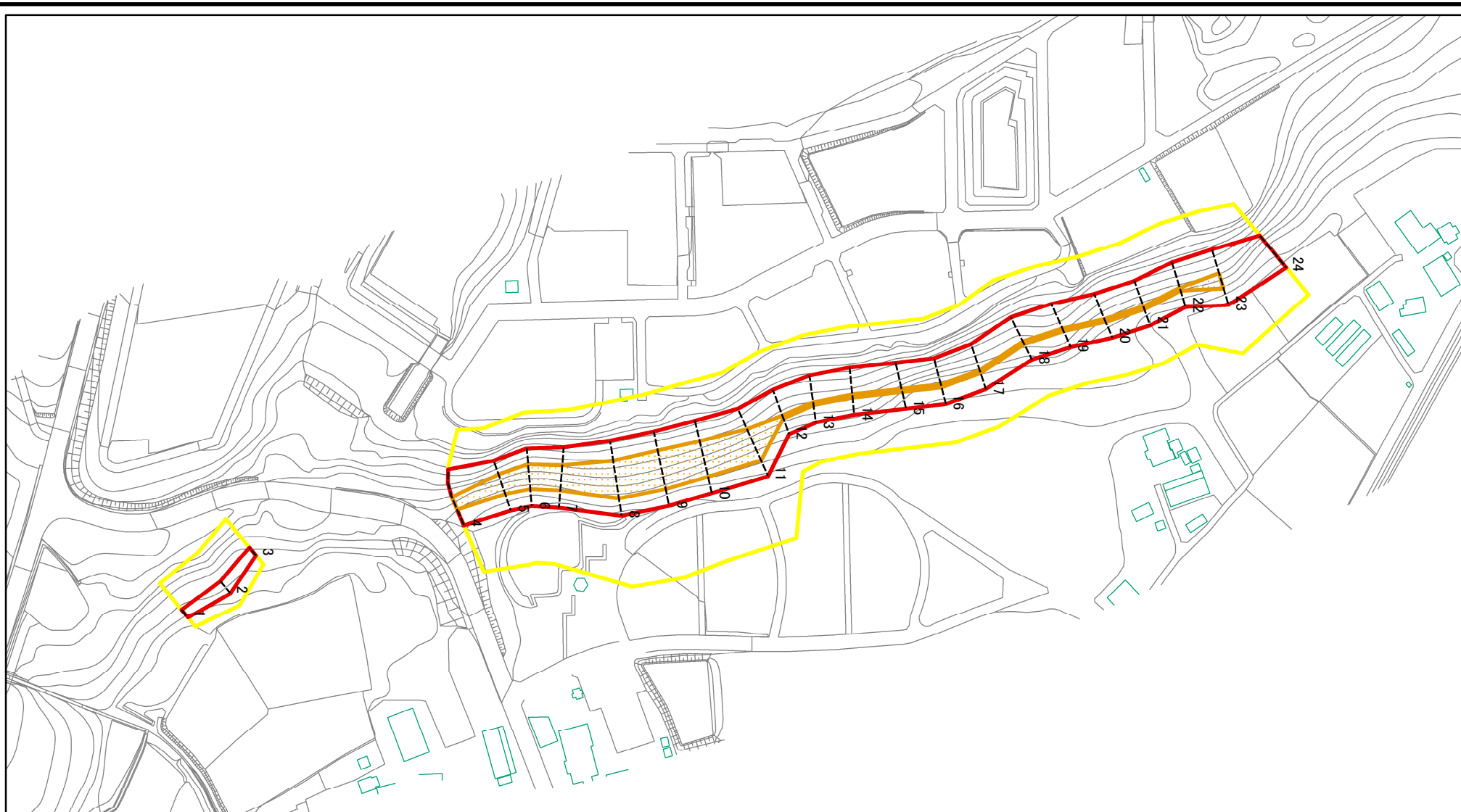
所在地

栃木県鹿沼市笹原田

それ以外の区域



土砂災害警戒区域等の指定の公示に係る図書(その2-1)



図中の数字は横断測線番号を示す

様式-2-1(急)

土砂災害警戒区域・土砂災害特別警戒区域  
区域図(その2)

|                         |  |
|-------------------------|--|
| 土砂災害防止法施行令第二条の基準に該当する区域 |  |
| 土砂災害防止法施行令第三条の基準に該当する区域 |  |
| それ以外の区域                 |  |

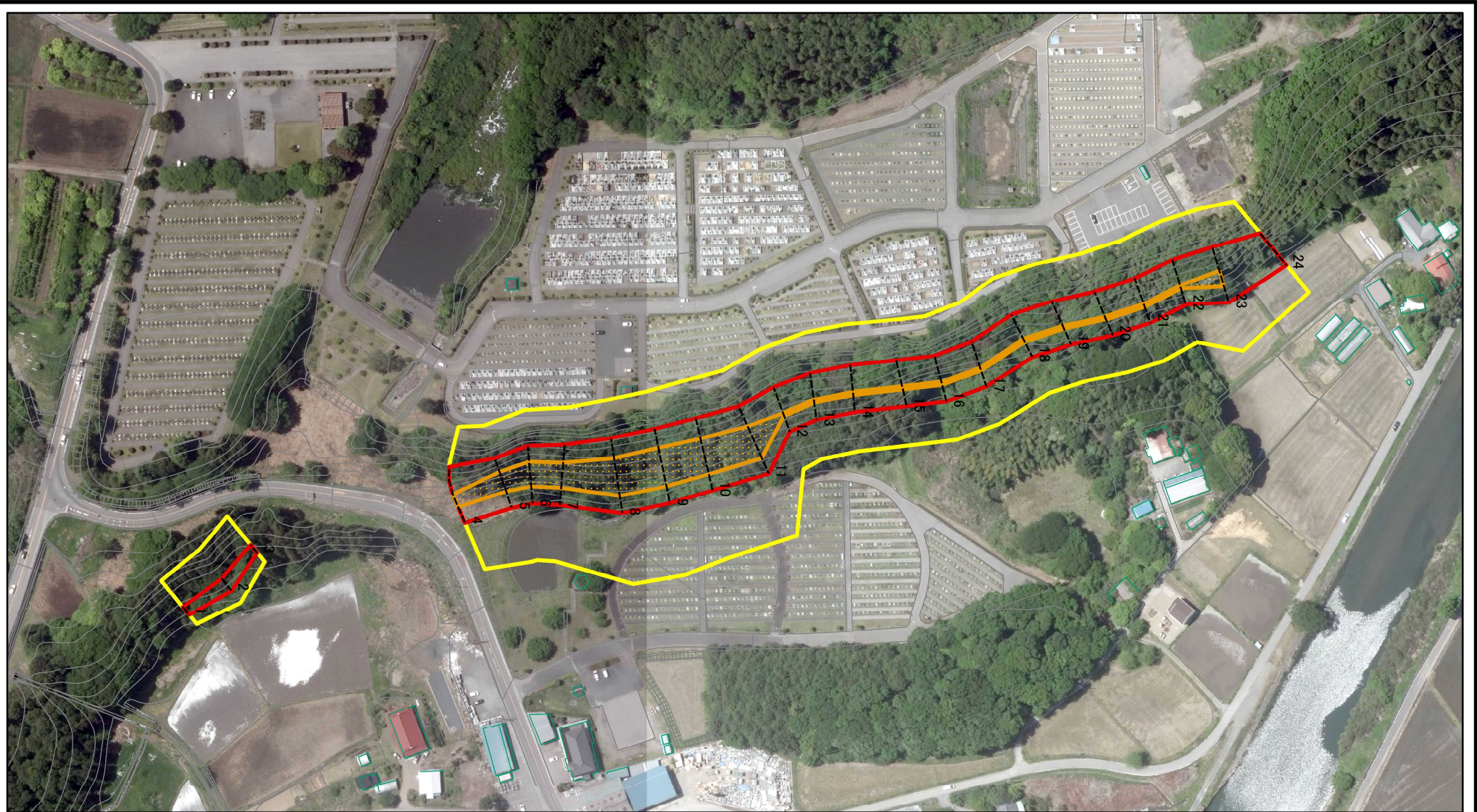


縮尺

1:2,500

|         |         |      |            |
|---------|---------|------|------------|
| 自然現象の種類 | 急傾斜地の崩壊 | 箇所番号 | 205-Ⅲ-1031 |
| 告示番号    |         | 箇所名  | 坂ノ下B       |
| 告示年月日   |         | 所在地  | 栃木県鹿沼市笹原田  |

土砂災害警戒区域等の指定の公示に係る図書(その2-1)



図中の数字は横断測線番号を示す

様式-2-1(急)

土砂災害警戒区域・土砂災害特別警戒区域  
区域図(その2)

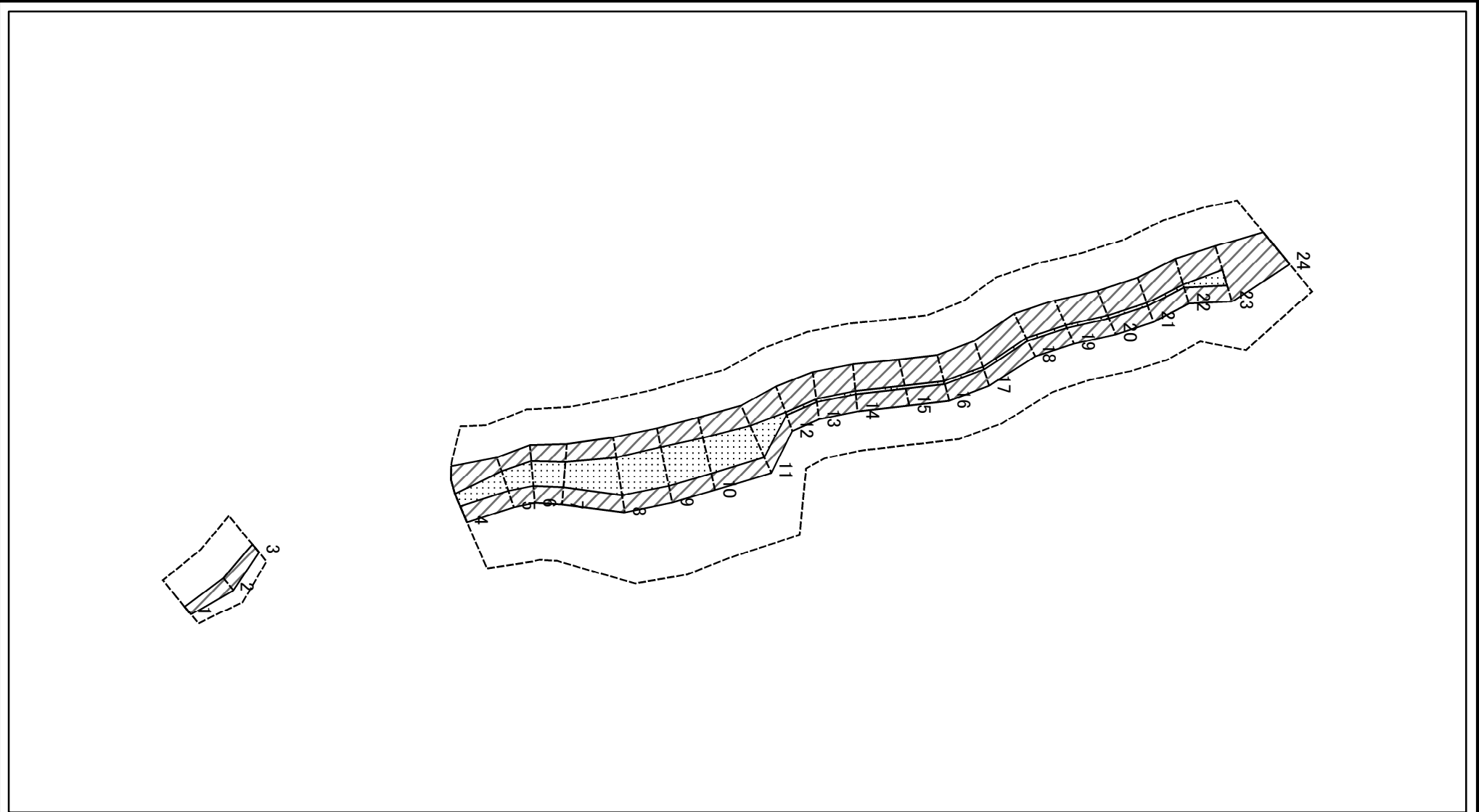
|   |  |
|---|--|
| 土砂災害防止法施行令第二条の基準に該当する区域                                   |  |
| 土砂災害防止法施行令第三条の基準に該当する区域                                   |  |
| 土砂等の(移動)高さが1m以下の場合、土砂等の移動による力が100kN/m <sup>2</sup> を超える区域 |  |
| 土砂等の堆積の高さが3mを超える区域  |  |
| それ以外の区域   |  |

|  |         |
|--|---------|
|  | 縮尺      |
|  | 1:2,500 |

|         |         |
|---------|---------|
| 自然現象の種類 | 急傾斜地の崩壊 |
| 告示番号    |         |
| 告示年月日   |         |

|      |            |
|------|------------|
| 箇所番号 | 205-Ⅲ-1031 |
| 箇所名  | 坂ノ下B       |
| 所在地  | 栃木県鹿沼市笹原田  |

土砂災害警戒区域等の指定の公示に係る図書(その2-2)



図中の数字は横断測線番号を示す

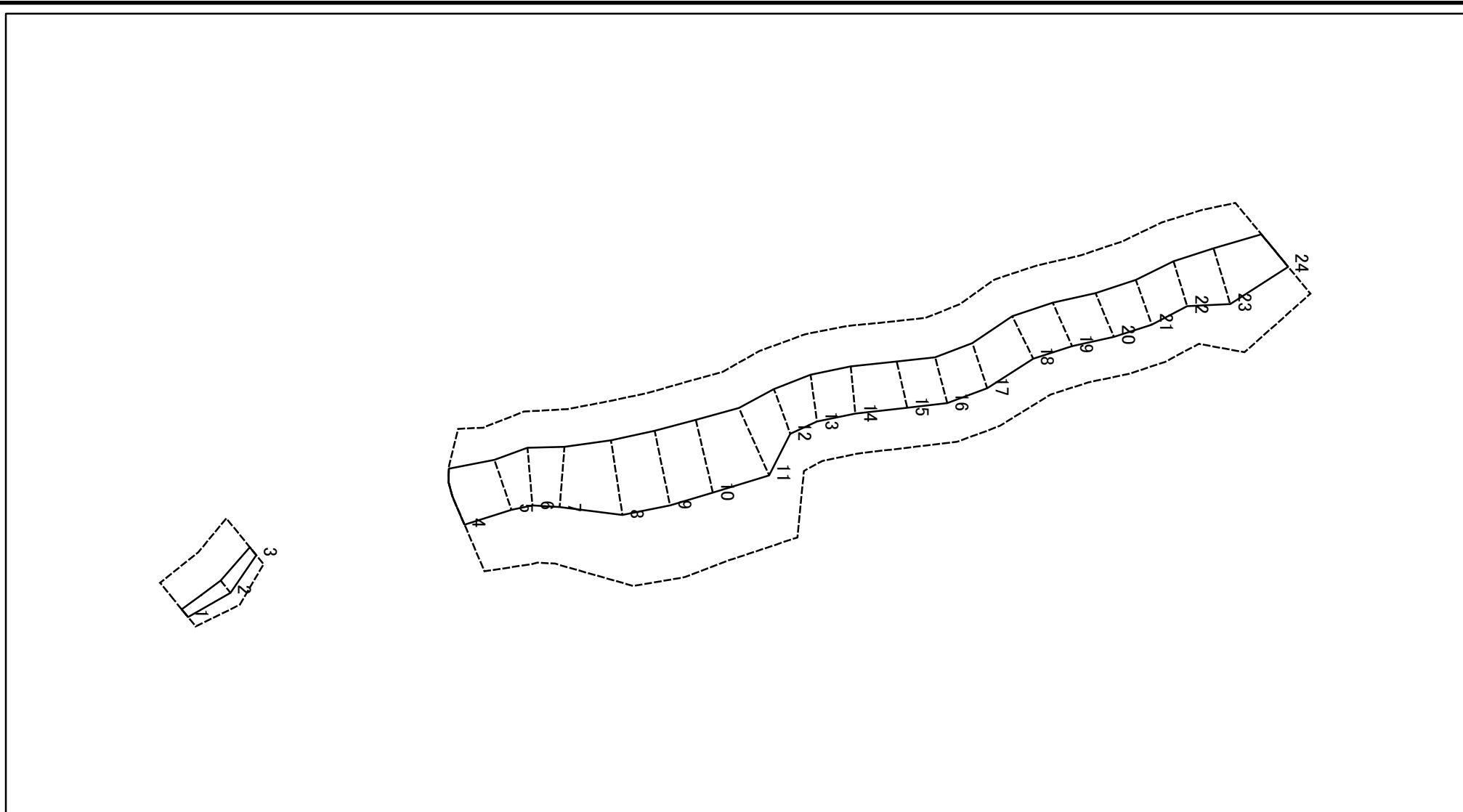
様式-2-2(急)  
土砂災害特別警戒区域の区域区分図  
(急傾斜地の崩壊に伴う土石等の移動により  
建築物の地上部に作用すると想定される力)

|                         |  |
|-------------------------|--|
| 土砂災害防止法施行令第二条の基準に該当する区域 |  |
| 土砂災害防止法施行令第三条の基準に該当する区域 |  |
| それ以外の区域                 |  |

縮尺  
1:2,500

|         |         |      |            |
|---------|---------|------|------------|
| 自然現象の種類 | 急傾斜地の崩壊 | 箇所番号 | 205-Ⅲ-1031 |
| 告示番号    |         | 箇所名  | 坂ノ下B       |
| 告示年月日   |         | 所在地  | 栃木県鹿沼市笹原田  |

土砂災害警戒区域等の指定の公示に係る図書(その2-3)



図中の数字は横断測線番号を示す

様式-2-3(急)  
土砂災害特別警戒区域の区域区分図  
(急傾斜地の崩壊に伴う土石等の堆積により  
建築物の地上部に作用すると想定される力)

|                         |  |
|-------------------------|--|
| 土砂災害防止法施行令第二条の基準に該当する区域 |  |
| 土砂災害防止法施行令第三条の基準に該当する区域 |  |
| それ以外の区域                 |  |

|  |         |
|--|---------|
|  | 縮尺      |
|  | 1:2,500 |

|         |         |
|---------|---------|
| 自然現象の種類 | 急傾斜地の崩壊 |
| 告示番号    |         |
| 告示年月日   |         |

|      |            |
|------|------------|
| 箇所番号 | 205-Ⅲ-1031 |
| 箇所名  | 坂ノ下B       |
| 所在地  | 栃木県鹿沼市笹原田  |

土砂災害警戒区域等の指定の公示に係る図書(その3)

| 横断測線の区間 | 土石等の移動により建築物の地上部に作用すると想定される力                              |           |                                   |           | 土石等の堆積により建築物の地上部に作用すると想定される力      |           |                                   |           | 横断測線の区間 | 土石等の移動により建築物の地上部に作用すると想定される力                              |           |                                   |           | 土石等の堆積により建築物の地上部に作用すると想定される力      |           |                                   |           |
|---------|---|-----------|-----------------------------------|-----------|-----------------------------------|-----------|-----------------------------------|-----------|---------|---|-----------|-----------------------------------|-----------|-----------------------------------|-----------|-----------------------------------|-----------|
|         | 土石等の(移動)高さが1m以下の場合、土石等の移動による力が100kN/m <sup>2</sup> を超える区域 |           | それ以外の区域                           |           | 土石等の堆積の高さが3mを超える区域                |           | それ以外の区域                           |           |         | 土石等の(移動)高さが1m以下の場合、土石等の移動による力が100kN/m <sup>2</sup> を超える区域 |           | それ以外の区域                           |           | 土石等の堆積の高さが3mを超える区域                |           | それ以外の区域                           |           |
|         | 力の大きさのうち最大のもの(kN/m <sup>2</sup> )                         | 土石等の高さ(m) | 力の大きさのうち最大のもの(kN/m <sup>2</sup> ) | 土石等の高さ(m) | 力の大きさのうち最大のもの(kN/m <sup>2</sup> ) | 土石等の高さ(m) | 力の大きさのうち最大のもの(kN/m <sup>2</sup> ) | 土石等の高さ(m) |         | 力の大きさのうち最大のもの(kN/m <sup>2</sup> )                         | 土石等の高さ(m) | 力の大きさのうち最大のもの(kN/m <sup>2</sup> ) | 土石等の高さ(m) | 力の大きさのうち最大のもの(kN/m <sup>2</sup> ) | 土石等の高さ(m) | 力の大きさのうち最大のもの(kN/m <sup>2</sup> ) | 土石等の高さ(m) |
| 1 ~ 2   | -   | -         | 69.92                             | 1.00      | -                                 | -         | 10.16                             | 1.90      | ~       |   |           |                                   |           |                                   |           |                                   |           |
| 2 ~ 3   | -   | -         | 69.92                             | 1.00      | -                                 | -         | 9.49                              | 1.77      | ~       |   |           |                                   |           |                                   |           |                                   |           |
| 4 ~ 5   | 129.66  | 1.00      | 100.00                            | 1.00      | -                                 | -         | 13.61                             | 2.54      | ~       |   |           |                                   |           |                                   |           |                                   |           |
| 5 ~ 6   | 130.40  | 1.00      | 100.00                            | 1.00      | -                                 | -         | 13.61                             | 2.54      | ~       |   |           |                                   |           |                                   |           |                                   |           |
| 6 ~ 7   | 130.40  | 1.00      | 100.00                            | 1.00      | -                                 | -         | 12.74                             | 2.38      | ~       |   |           |                                   |           |                                   |           |                                   |           |
| 7 ~ 8   | 131.62  | 1.00      | 100.00                            | 1.00      | -                                 | -         | 13.57                             | 2.54      | ~       |   |           |                                   |           |                                   |           |                                   |           |
| 8 ~ 9   | 133.58  | 1.00      | 100.00                            | 1.00      | -                                 | -         | 13.68                             | 2.56      | ~       |   |           |                                   |           |                                   |           |                                   |           |
| 9 ~ 10  | 133.58  | 1.00      | 100.00                            | 1.00      | -                                 | -         | 13.68                             | 2.56      | ~       |   |           |                                   |           |                                   |           |                                   |           |
| 10 ~ 11 | 128.51  | 1.00      | 100.00                            | 1.00      | -                                 | -         | 13.41                             | 2.51      | ~       |   |           |                                   |           |                                   |           |                                   |           |
| 11 ~ 12 | 126.31  | 1.00      | 100.00                            | 1.00      | -                                 | -         | 13.30                             | 2.48      | ~       |   |           |                                   |           |                                   |           |                                   |           |
| 12 ~ 13 | 102.74  | 1.00      | 100.00                            | 1.00      | -                                 | -         | 10.44                             | 1.95      | ~       |   |           |                                   |           |                                   |           |                                   |           |
| 13 ~ 14 | 102.74  | 1.00      | 100.00                            | 1.00      | -                                 | -         | 10.44                             | 1.95      | ~       |   |           |                                   |           |                                   |           |                                   |           |
| 14 ~ 15 | 102.69  | 1.00      | 100.00                            | 1.00      | -                                 | -         | 10.43                             | 1.95      | ~       |   |           |                                   |           |                                   |           |                                   |           |
| 15 ~ 16 | 102.72  | 1.00      | 100.00                            | 1.00      | -                                 | -         | 10.44                             | 1.95      | ~       |   |           |                                   |           |                                   |           |                                   |           |
| 16 ~ 17 | 102.72  | 1.00      | 100.00                            | 1.00      | -                                 | -         | 10.44                             | 1.95      | ~       |   |           |                                   |           |                                   |           |                                   |           |
| 17 ~ 18 | 102.69  | 1.00      | 100.00                            | 1.00      | -                                 | -         | 10.43                             | 1.95      | ~       |   |           |                                   |           |                                   |           |                                   |           |
| 18 ~ 19 | 102.72  | 1.00      | 100.00                            | 1.00      | -                                 | -         | 10.44                             | 1.95      | ~       |   |           |                                   |           |                                   |           |                                   |           |
| 19 ~ 20 | 102.74  | 1.00      | 100.00                            | 1.00      | -                                 | -         | 10.44                             | 1.95      | ~       |   |           |                                   |           |                                   |           |                                   |           |
| 20 ~ 21 | 102.74  | 1.00      | 100.00                            | 1.00      | -                                 | -         | 10.44                             | 1.95      | ~       |   |           |                                   |           |                                   |           |                                   |           |
| 21 ~ 22 | 102.74  | 1.00      | 100.00                            | 1.00      | -                                 | -         | 10.46                             | 1.95      | ~       |   |           |                                   |           |                                   |           |                                   |           |
| 22 ~ 23 | 113.15  | 1.00      | 100.00                            | 1.00      | -                                 | -         | 11.46                             | 2.14      | ~       |   |           |                                   |           |                                   |           |                                   |           |
| 23 ~ 24 | -   | -         | 100.00                            | 1.00      | -                                 | -         | 11.46                             | 2.14      | ~       |   |           |                                   |           |                                   |           |                                   |           |
| ~       |   |           |                                   |           |                                   |           |                                   |           | ~       |   |           |                                   |           |                                   |           |                                   |           |
| ~       |   |           |                                   |           |                                   |           |                                   |           | ~       |   |           |                                   |           |                                   |           |                                   |           |
| ~       |   |           |                                   |           |                                   |           |                                   |           | ~       |   |           |                                   |           |                                   |           |                                   |           |
| ~       |   |           |                                   |           |                                   |           |                                   |           | ~       |   |           |                                   |           |                                   |           |                                   |           |

|                                  |         |         |      |            |
|----------------------------------|---------|---------|------|------------|
| 様式-3(急)<br>建築物の構造の規制に必要な衝撃に関する事項 | 自然現象の種類 | 急傾斜地の崩壊 | 箇所番号 | 205-Ⅲ-1031 |
|                                  | 告示番号    |         | 箇所名  | 坂ノ下B       |
|                                  | 告示年月日   |         | 所在地  | 栃木県鹿沼市笹原田  |