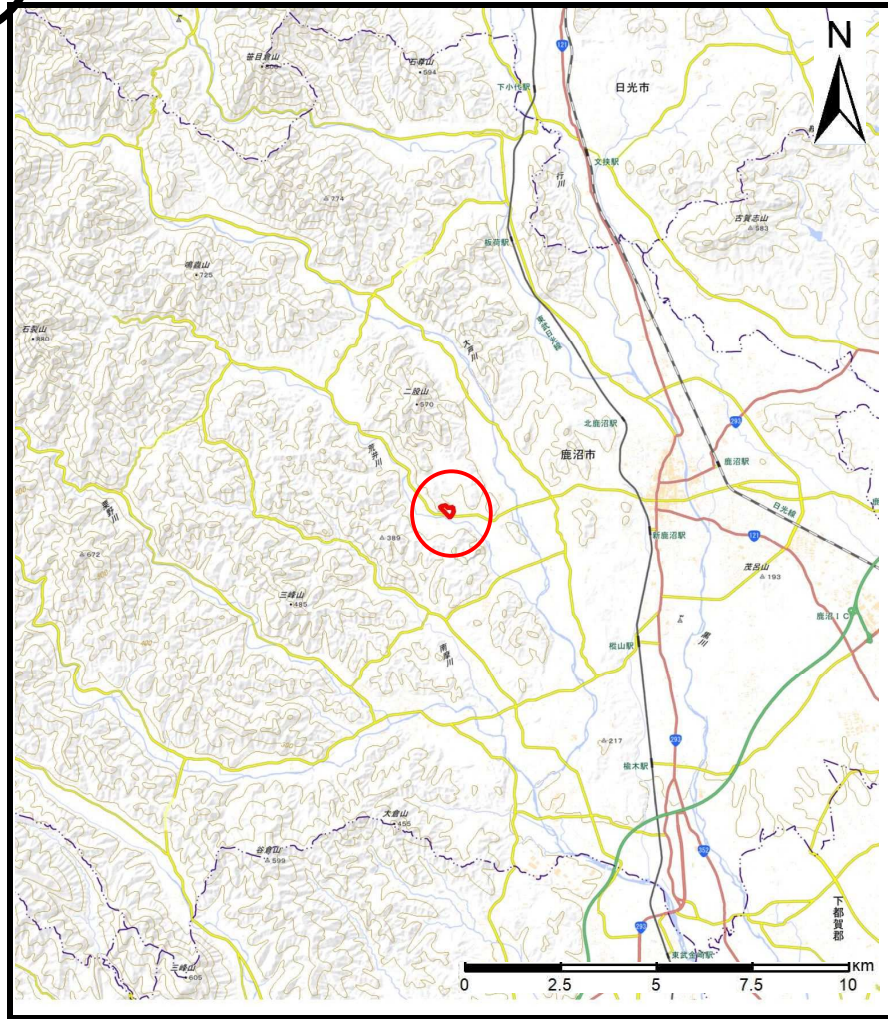
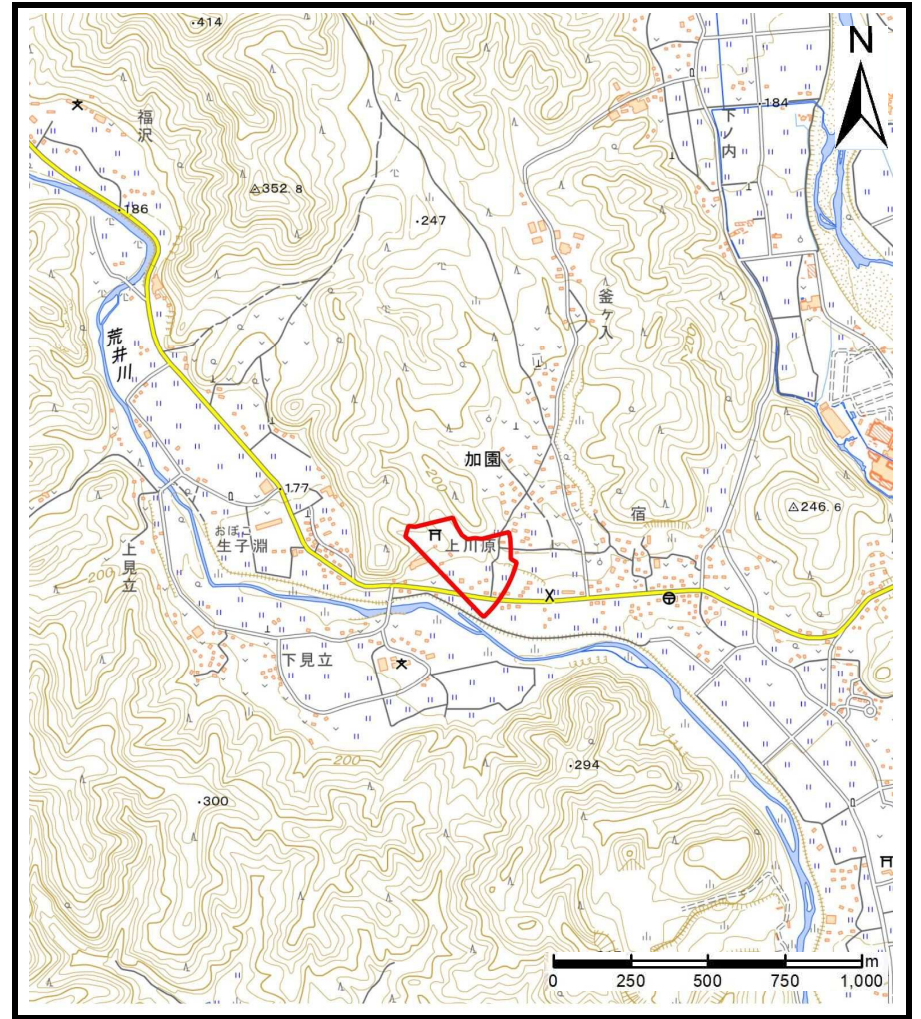


土砂災害警戒区域等の指定の公示に係る図書（その1）



(1/200,000)



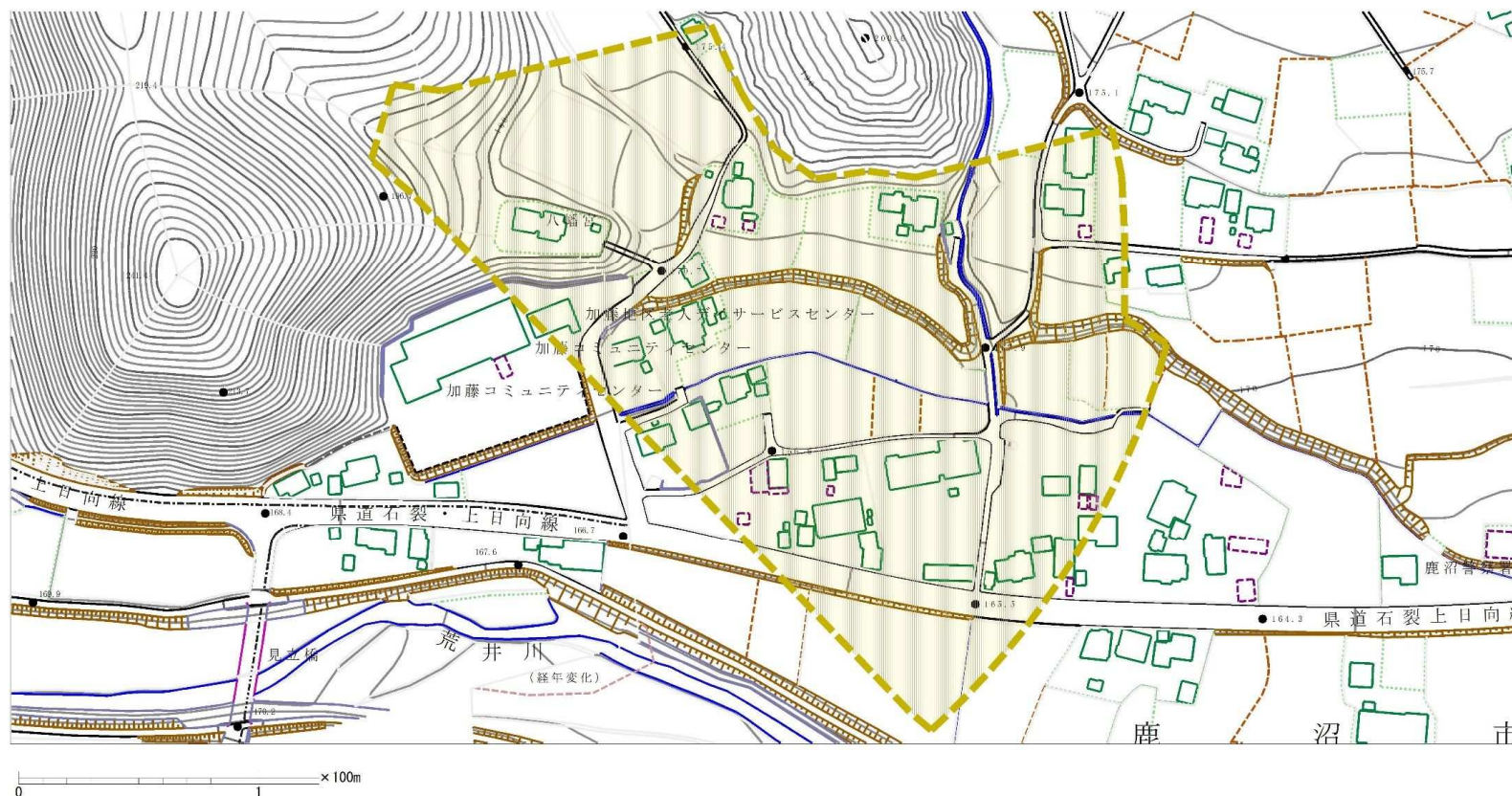
(1/25,000)



様式-1 (土)  
土砂災害警戒区域・土砂災害特別警戒区域 位置図

|         |          |
|---------|----------|
| 自然現象の種類 | 土石流      |
| 溪流番号    | I B1008  |
| 溪流名     | 上川原沢     |
| 所在地     | 鹿沼市加園上川原 |

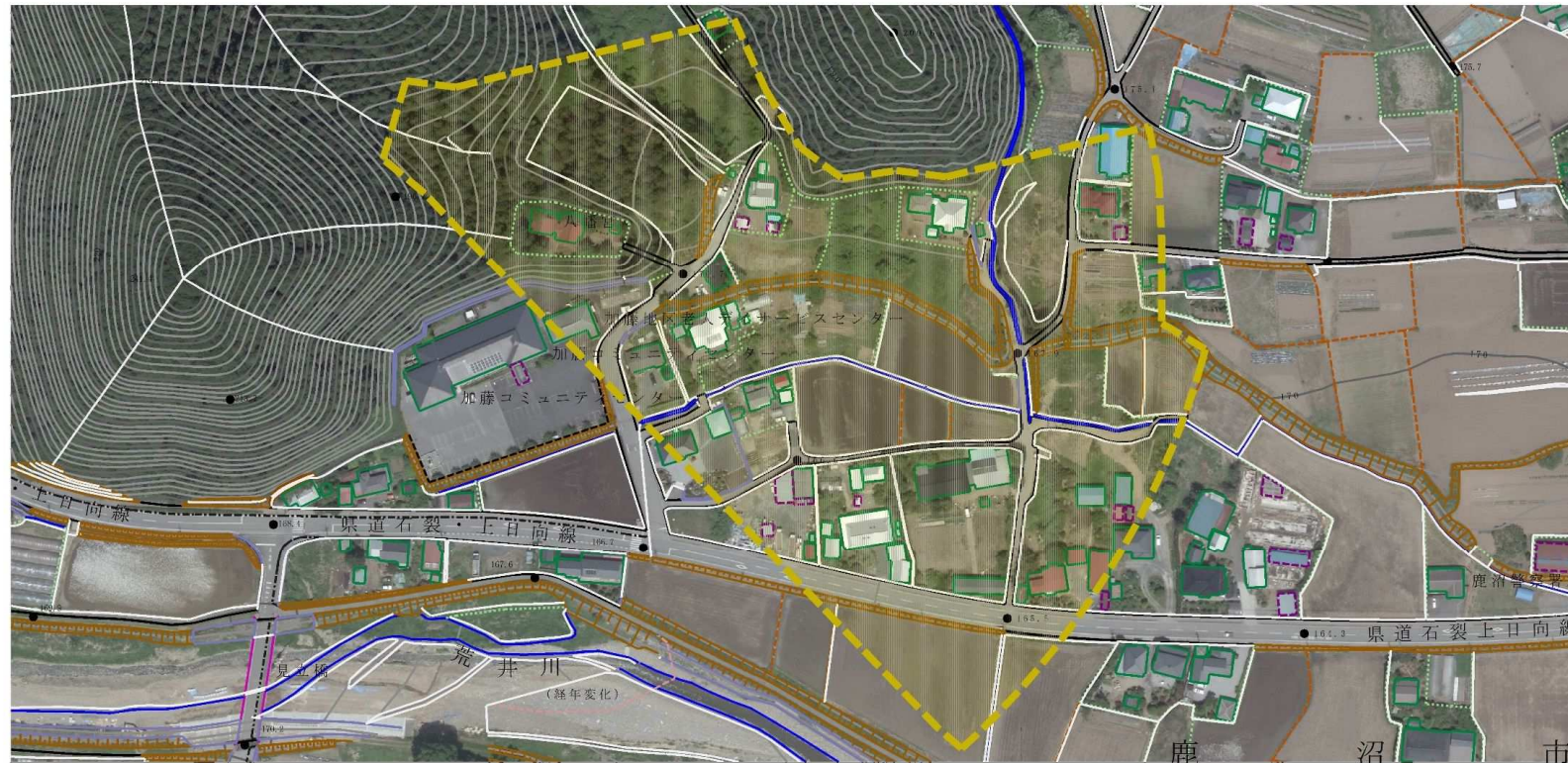
「測量法に基づく国土地理院長承認（複製）R 2JHf 630 本製品を複製する場合には、国土地理院の長の承認を得なければならない。」

## 土砂災害警戒区域等の指定の公示に係る図書(その2)



|                                       |                         |   |  |               |      |      |          |
|---------------------------------------|-------------------------|---|--|---------------|------|------|----------|
| 様式-2(土)<br>土砂災害警戒区域・土砂災害特別警戒区域<br>区域図 | 土砂災害防止法施行令第二条の基準に該当する区域 |  | N<br><br>縮尺 | 自然現象の種類       | 土石流  | 溪流番号 | I B1008  |
|                                       | 土砂災害防止法施行令第三条の基準に該当する区域 |  |  | 縮尺<br>1:2,500 | 告示番号 |      | 溪流名      |
|                                       | それ以外の区域                 |  | 告示年月日  |               |      | 所在地  | 鹿沼市加園上川原 |
|                                       |                         |   |  |               |      |      |          |

## 参考資料(その3)



|      |                         |   |         |         |       |      |         |
|------|-------------------------|---|---------|---------|-------|------|---------|
| 参考資料 | 土砂災害防止法施行令第二条の基準に該当する区域 |  | N<br>縮尺 | 自然現象の種類 | 土石流   | 溪流番号 | I B1008 |
|      | 土砂災害防止法施行令第三条の基準に該当する区域 |  |         | 縮尺      | 告示番号  |      | 溪流名     |
|      | 土砂災害防止法施行令第三条の基準に該当する区域 |  | 縮尺      |         | 告示年月日 |      | 所在地     |
|      | それ以外の区域                 |  |         | 1:2,500 |       |      |         |

