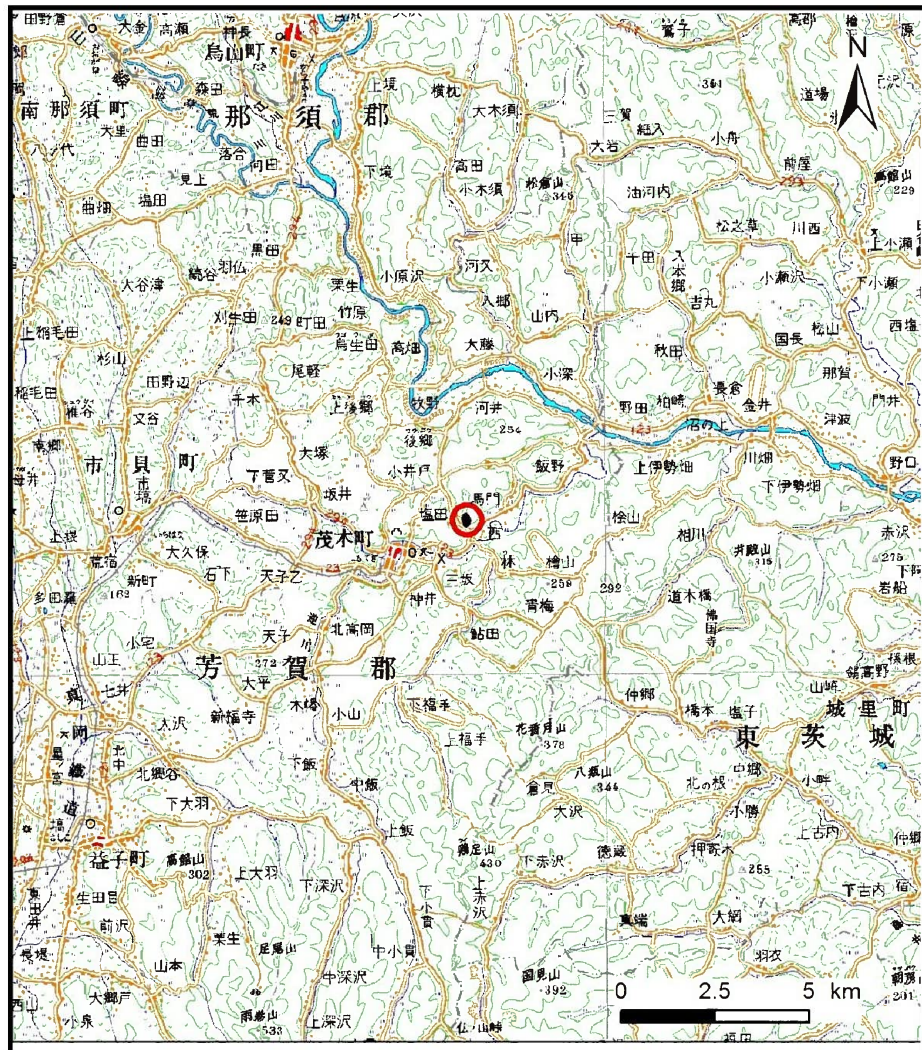
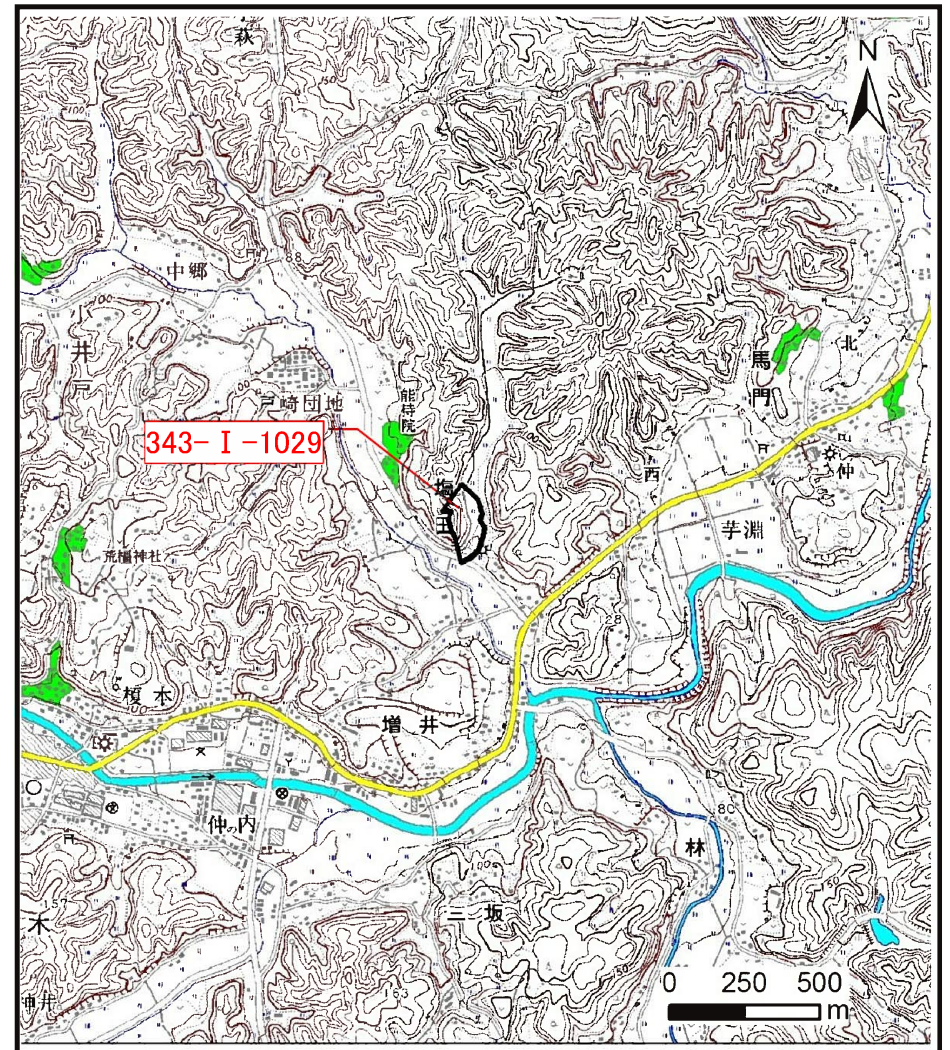


土砂災害警戒区域等の指定の公示に係る図書（その1）



(1/200,000)

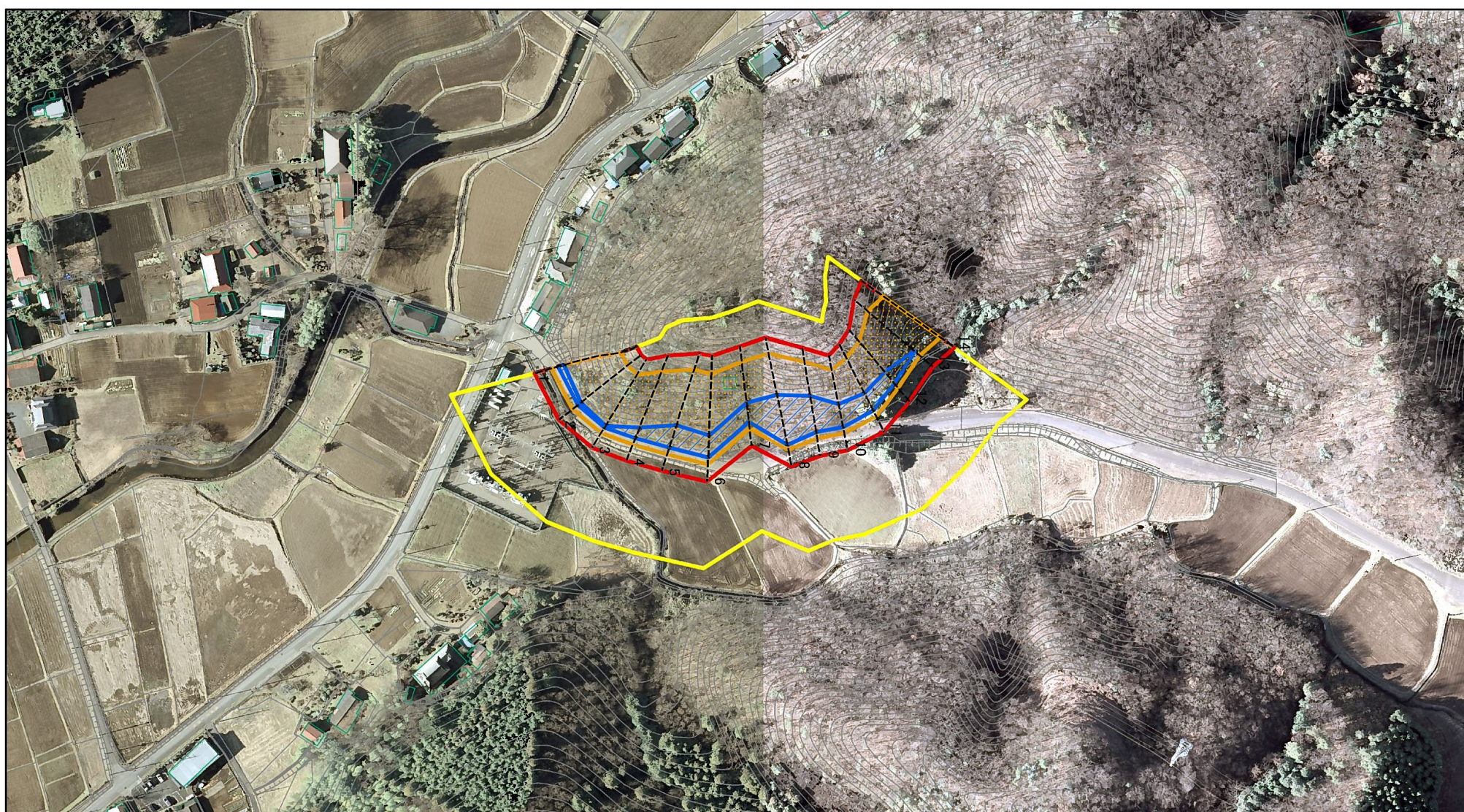


(1/25,000)

様式-1(急)
土砂災害警戒区域・土砂災害特別警戒区域 位置図

自然現象の種類	急傾斜地の崩壊
箇所番号	343-I-1029
箇所名	石ヶ坪 I A
所在地	栃木県茂木町塩田

土砂災害警戒区域等の指定の公示に係る図書(その2)



0 25 50 100
m

図中の数字は横断測線番号を示す

様式-2(急)

土砂災害警戒区域・土砂災害特別警戒区域
区域図(その1)

土砂災害防止法施行令第二条の基準に該当する区域



自然現象
の種類

急傾斜地の崩壊

箇所番号

343-I-1029

土砂災害防止法
施行令第三条の
基準に該当する
区域



縮尺

告示番号

箇所名

石ヶ坪 I A

土石等の堆積の高さが3mを超える区域



1:2,500

告示年月日

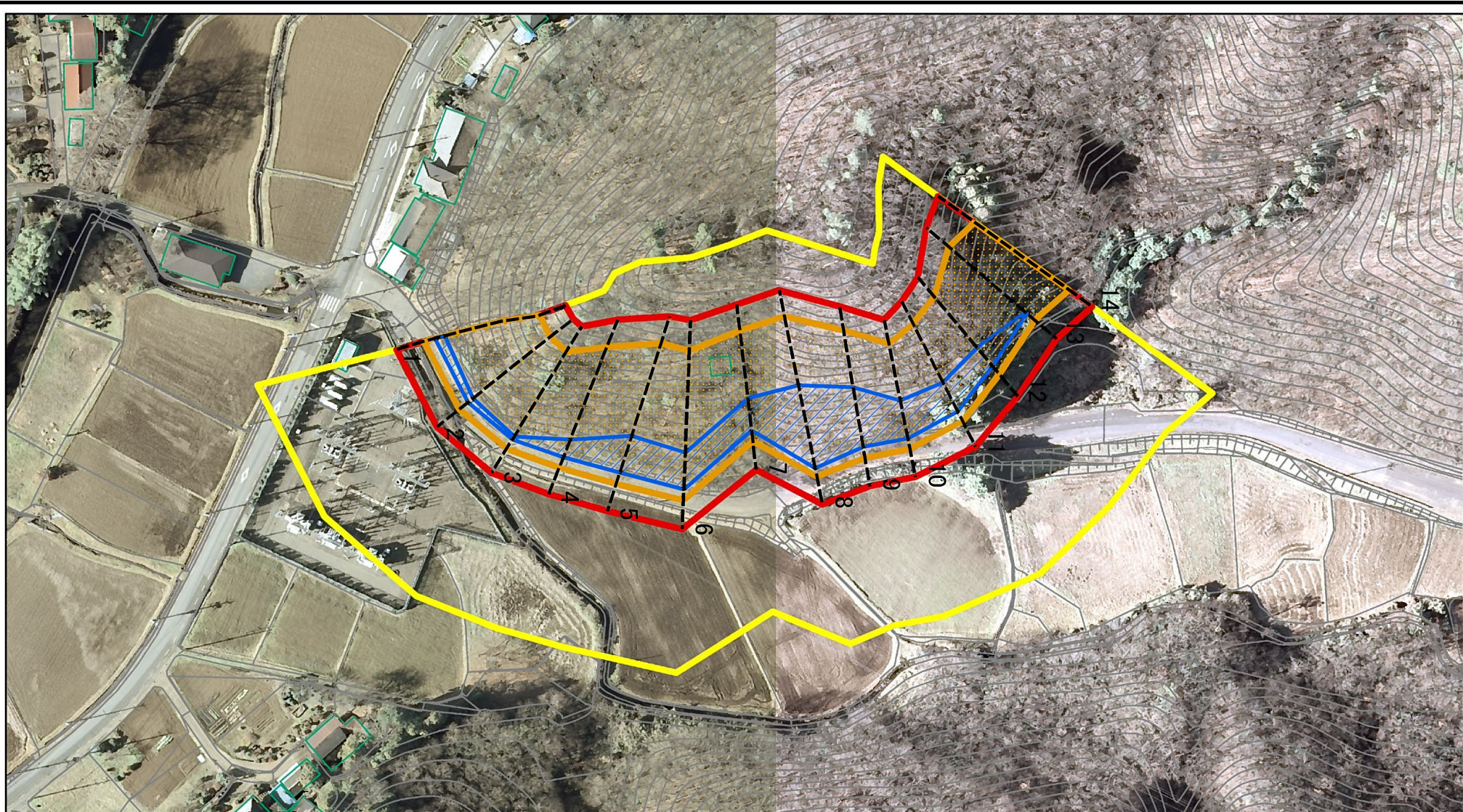
所在地

栃木県茂木町塩田

それ以外の区域



土砂災害警戒区域等の指定の公示に係る図書(その2-1)



図中の数字は横断測線番号を示す

様式-2-1(急)

土砂災害警戒区域・土砂災害特別警戒区域
区域図(その2)

土砂災害防止法施行令第二条の基準に該当する区域
土砂災害防止法
施行令第三条の
基準に該当する
区域
土石等の(移動)高さが1m以下の場合、
土石等の移動による力が100kN/mを超える区域
土石等の堆積の高さが3mを超える区域
それ以外の区域



縮尺

1:1,500

自然現象
の種類

告示番号

告示年月日

急傾斜地の崩壊

箇所番号

箇所名

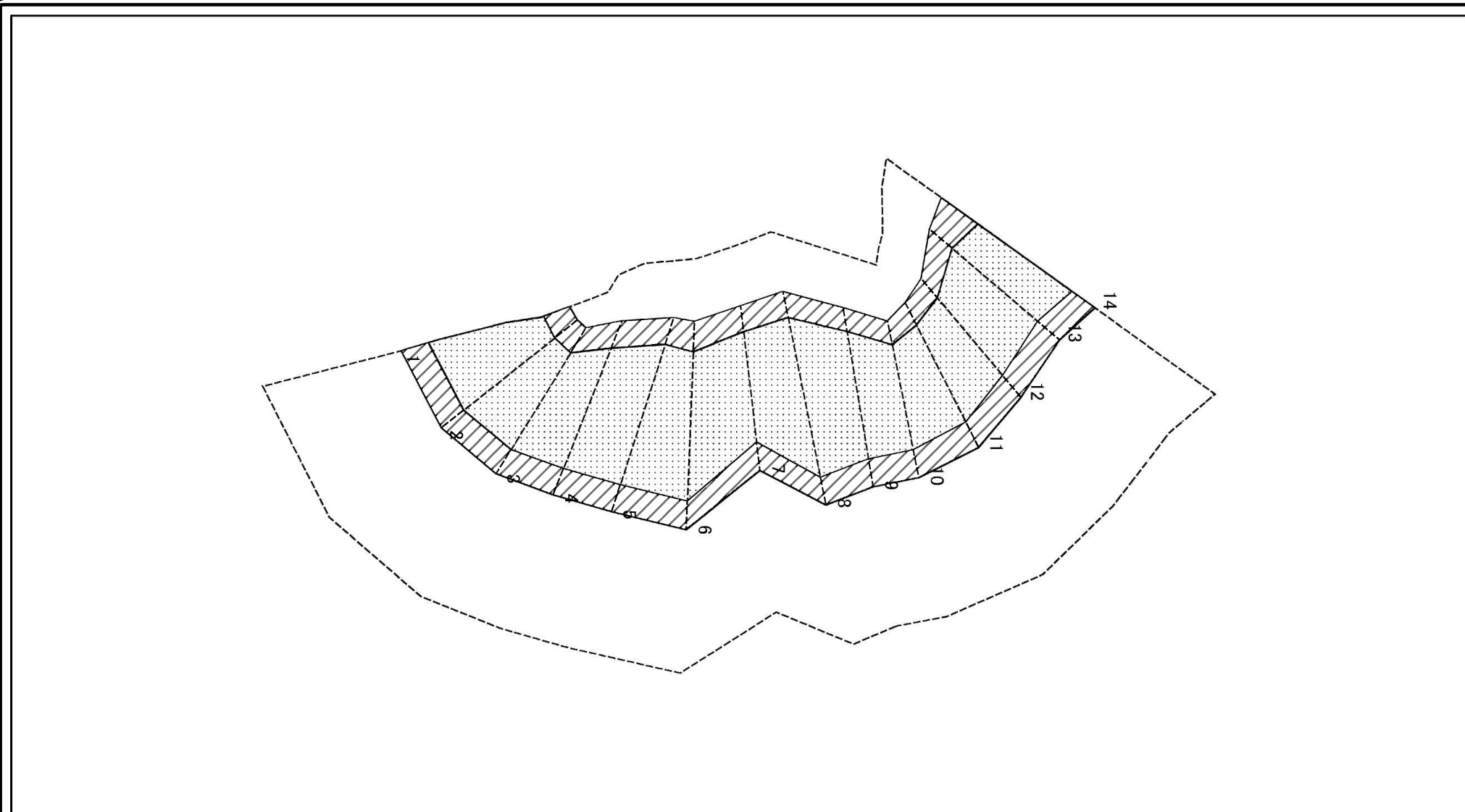
所在地

343-I-1029

石ヶ坪 I A

栃木県茂木町塩田

土砂災害警戒区域等の指定の公示に係る図書(その2-2)



図中の数字は横断測線番号を示す

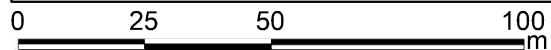
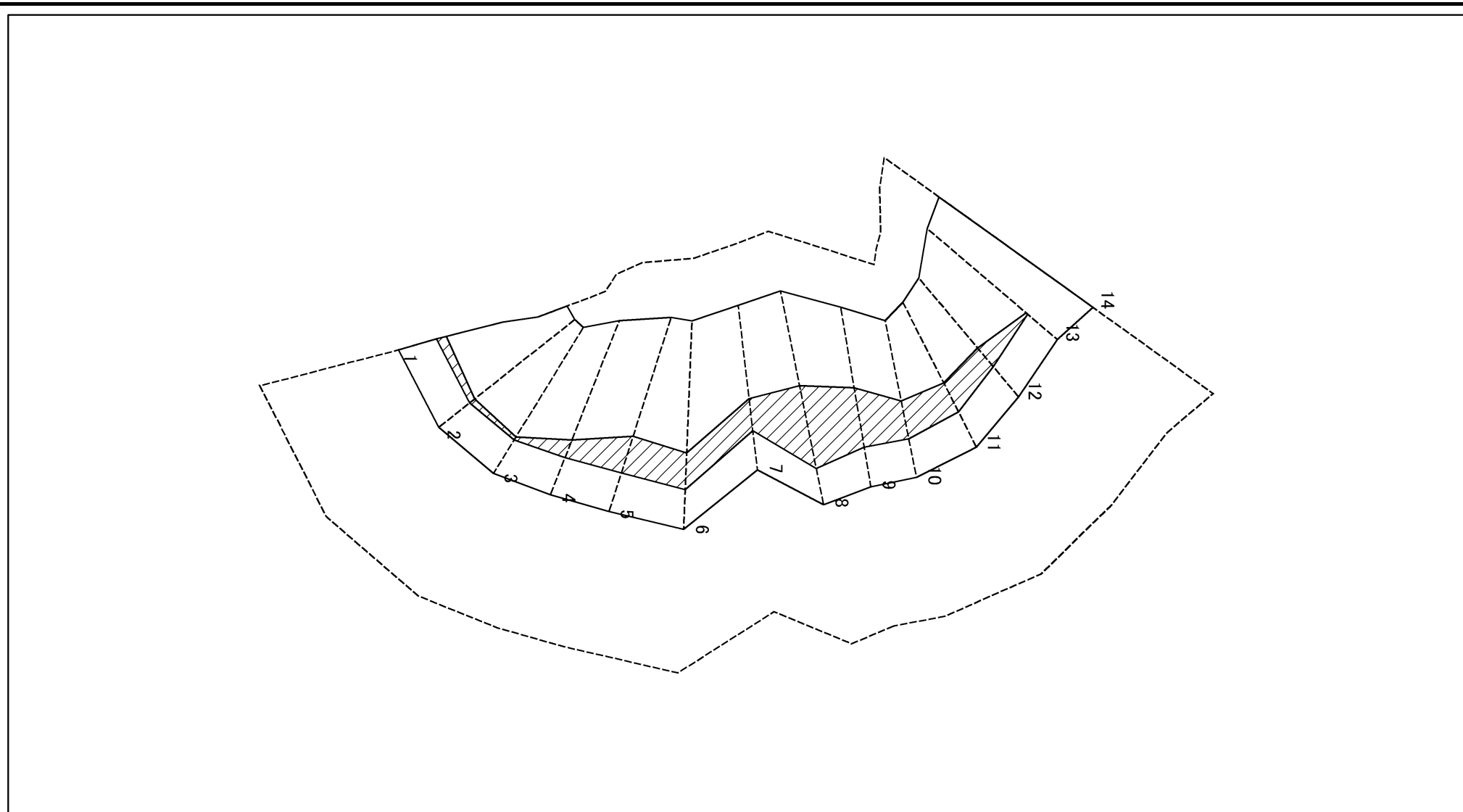
様式-2-2(急)
土砂災害特別警戒区域の区域区分図
(急傾斜地の崩壊に伴う土石等の移動により
建築物の地上部に作用すると想定される力)

土砂災害防止法施行令第二条の基準に該当する区域	
土砂災害防止法施行令第三条の基準に該当する区域	
それ以外の区域	

	縮尺
	1:1,500

自然現象の種類	急傾斜地の崩壊	箇所番号	343-I-1029
告示番号		箇所名	石ヶ坪 I A
告示年月日		所在地	栃木県茂木町塩田

土砂災害警戒区域等の指定の公示に係る図書(その2-3)



図中の数字は横断測線番号を示す

様式-2-3(急)
土砂災害特別警戒区域の区域区分図
(急傾斜地の崩壊に伴う土石等の堆積により
建築物の地上部に作用すると想定される力)

土砂災害防止法施行令第二条の基準に該当する区域



土砂災害防止法
施行令第三条の
基準に該当する
区域

土石等の堆積の高さが3mを超える区域



それ以外の区域



縮尺

1:1,500

自然現象
の種類

告示番号

告示年月日

急傾斜地の崩壊

箇所番号

箇所名

所在地

343-I-1029

石ヶ坪 I A

栃木県茂木町塩田

土砂災害警戒区域等の指定の公示に係る図書(その3)(案)

横断測線の区間	土石等の移動により建築物の地上部に作用すると想定される力				土石等の堆積により建築物の地上部に作用すると想定される力				横断測線の区間	土石等の移動により建築物の地上部に作用すると想定される力				土石等の堆積により建築物の地上部に作用すると想定される力			
	土石等の(移動)高さが1m以下の場合、土石等の移動による力が100kN/m ² を超える区域		それ以外の区域		土石等の堆積の高さが3mを超える区域		それ以外の区域			土石等の(移動)高さが1m以下の場合、土石等の移動による力が100kN/m ² を超える区域		それ以外の区域		土石等の堆積の高さが3mを超える区域		それ以外の区域	
	力の大きさのうち最大のもの(kN/m ²)	土石等の高さ(m)	力の大きさのうち最大のもの(kN/m ²)	土石等の高さ(m)	力の大きさのうち最大のもの(kN/m ²)	土石等の高さ(m)	力の大きさのうち最大のもの(kN/m ²)	土石等の高さ(m)		力の大きさのうち最大のもの(kN/m ²)	土石等の高さ(m)	力の大きさのうち最大のもの(kN/m ²)	土石等の高さ(m)	力の大きさのうち最大のもの(kN/m ²)	土石等の高さ(m)	力の大きさのうち最大のもの(kN/m ²)	土石等の高さ(m)
1 ~ 2	150.82	1.00	100.00	1.00	16.19	3.09	15.73	3.00	~								
2 ~ 3	148.98	1.00	100.00	1.00	16.05	3.06	15.73	3.00	~								
3 ~ 4	150.42	1.00	100.00	1.00	16.02	3.06	15.73	3.00	~								
4 ~ 5	154.18	1.00	100.00	1.00	16.20	3.09	15.73	3.00	~								
5 ~ 6	154.18	1.00	100.00	1.00	16.20	3.09	15.73	3.00	~								
6 ~ 7	153.58	1.00	100.00	1.00	16.63	3.17	15.73	3.00	~								
7 ~ 8	157.69	1.00	100.00	1.00	19.05	3.63	15.73	3.00	~								
8 ~ 9	161.33	1.00	100.00	1.00	19.05	3.63	15.73	3.00	~								
9 ~ 10	161.33	1.00	100.00	1.00	17.66	3.37	15.73	3.00	~								
10 ~ 11	157.70	1.00	100.00	1.00	17.61	3.36	15.73	3.00	~								
11 ~ 12	155.06	1.00	100.00	1.00	16.91	3.22	15.73	3.00	~								
12 ~ 13	153.03	1.00	100.00	1.00	16.82	3.21	15.73	3.00	~								
13 ~ 14	147.26	1.00	100.00	1.00	-	-	15.73	3.00	~								
~									~								
~									~								
~									~								
~									~								
~									~								
~									~								
~									~								
~									~								
~									~								
~									~								
~									~								
~									~								
~									~								

様式-3(急) 建築物の構造の規制に必要な衝撃に関する事項	自然現象の種類	急傾斜地の崩壊	箇所番号	343- I -1029
	告示番号		箇所名	石ヶ坪 I A
	告示年月日		所在地	栃木県茂木町塩田