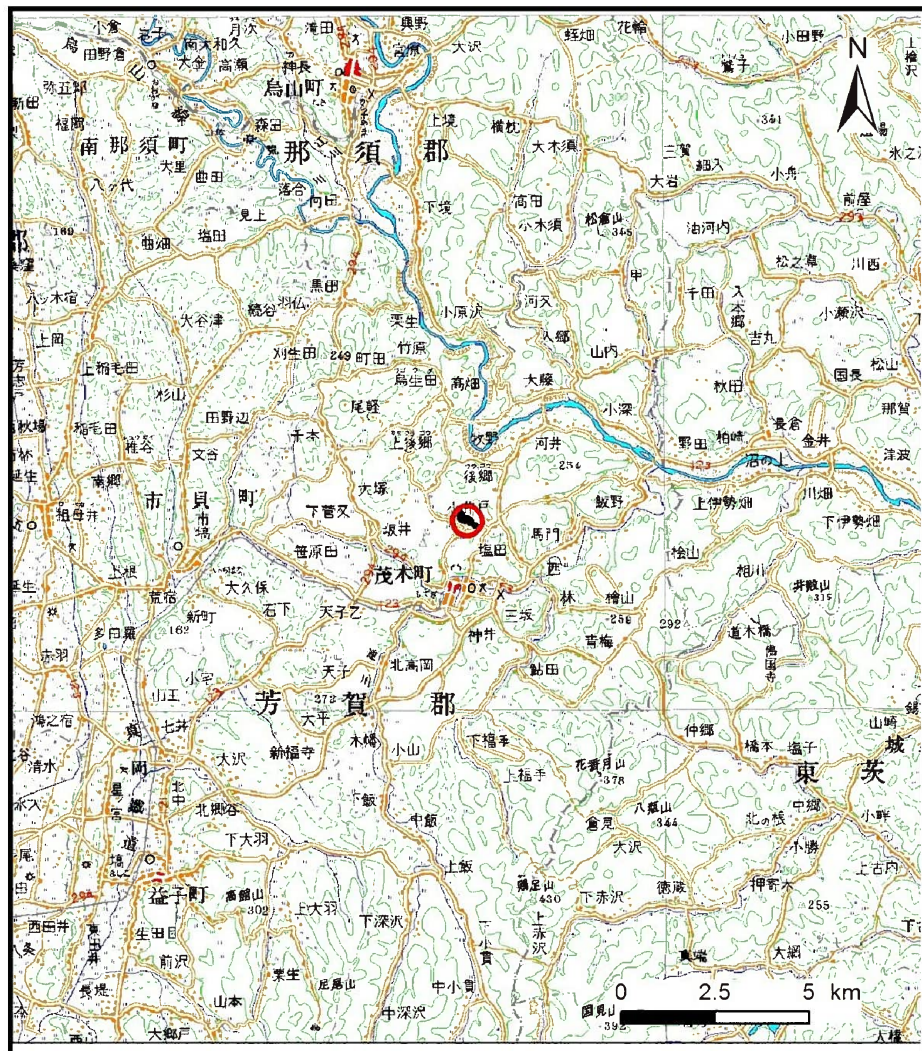
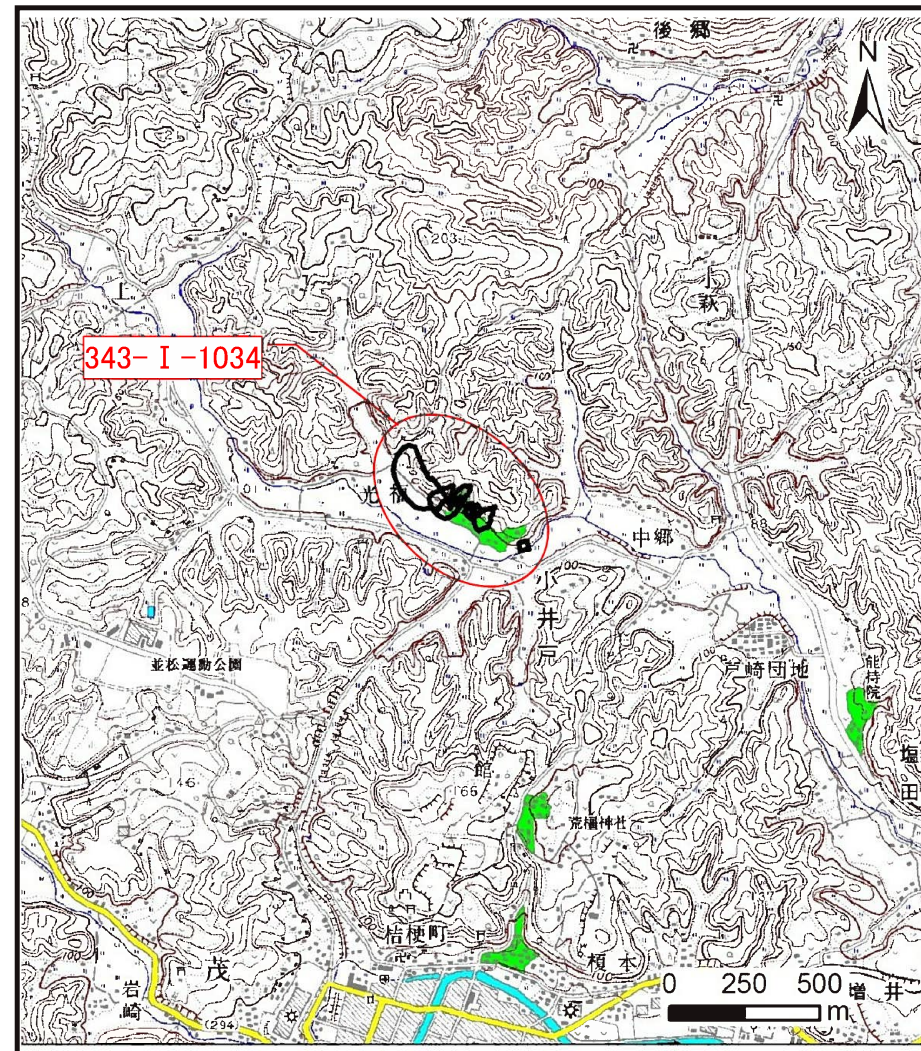


土砂災害警戒区域等の指定の公示に係る図書（その1）



(1/200,000)

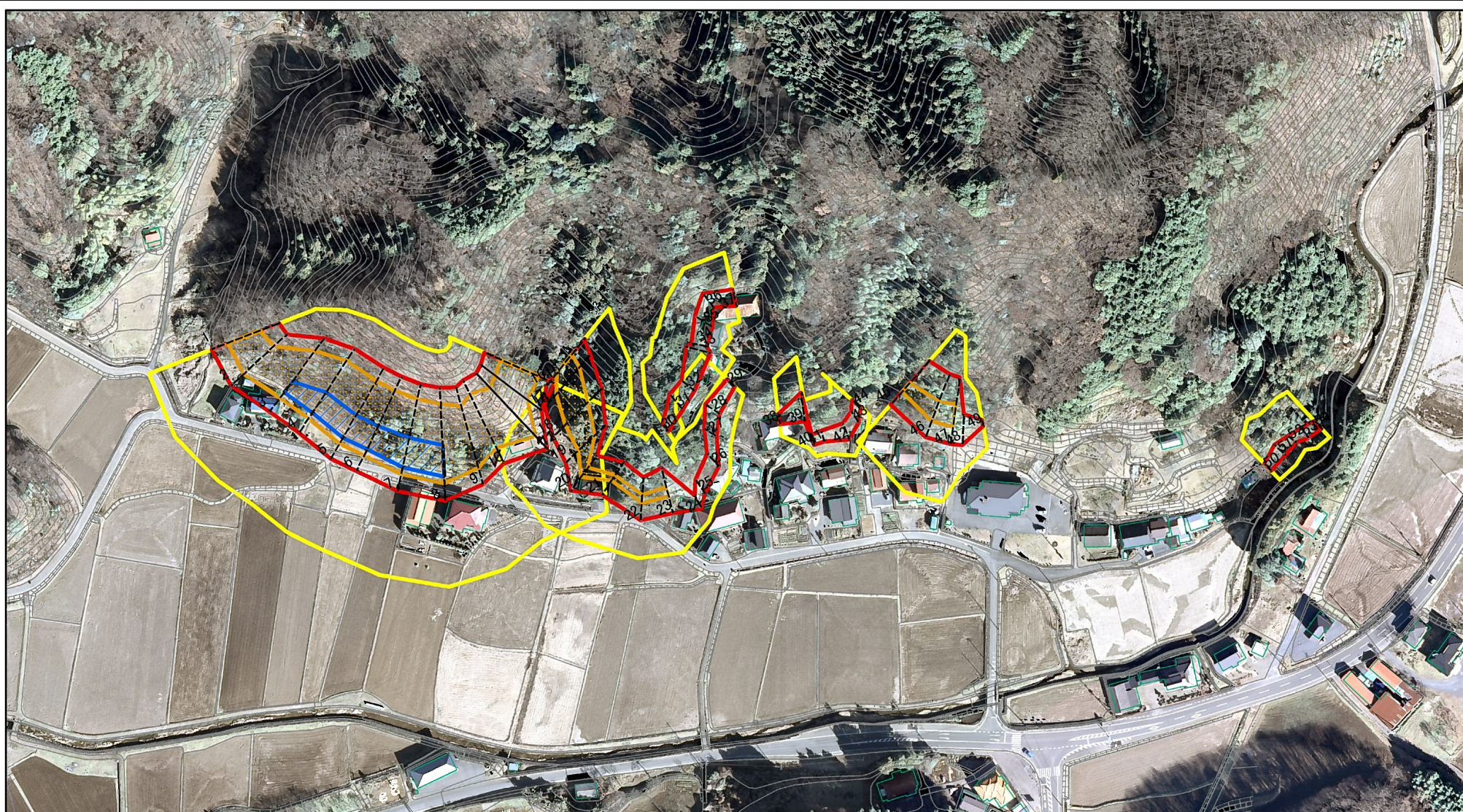


(1/25,000)

様式-1(急)
土砂災害警戒区域・土砂災害特別警戒区域 位置図

自然現象の種類	急傾斜地の崩壊
箇所番号	343-I-1034
箇所名	光福 I A
所在地	栃木県茂木町小井戸

土砂災害警戒区域等の指定の公示に係る図書(その2)



0 25 50 100
m

図中の数字は横断測線番号を示す

様式-2(急)

土砂災害警戒区域・土砂災害特別警戒区域
区域図(その1)

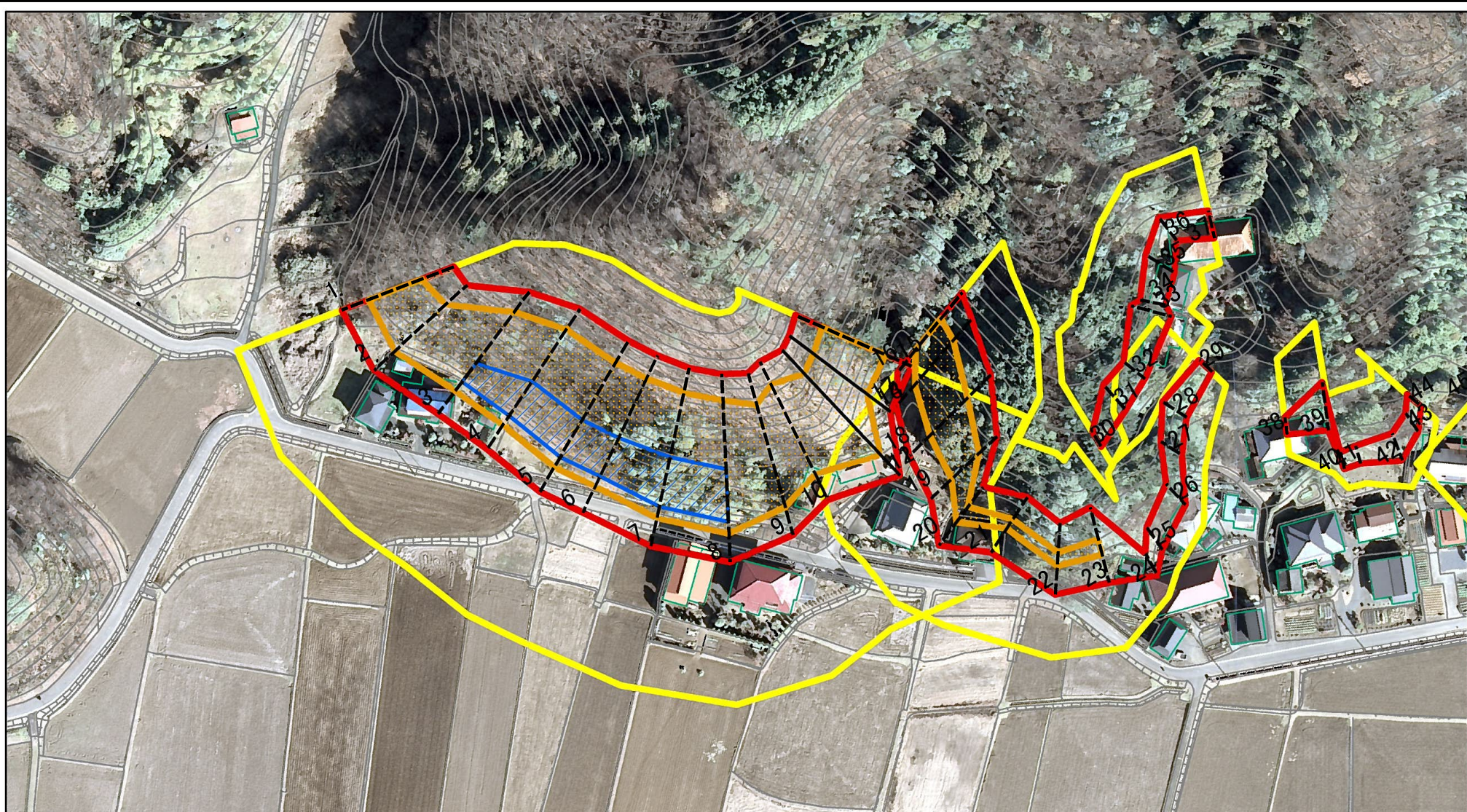
土砂災害防止法施行令第二条の基準に該当する区域	
土砂災害防止法施行令第三条の基準に該当する区域	
それ以外の区域	

	縮尺
	1:2,500

自然現象の種類	急傾斜地の崩壊
告示番号	
告示年月日	

箇所番号	343-I-1034
箇所名	光福IA
所在地	栃木県茂木町小井戸

土砂災害警戒区域等の指定の公示に係る図書(その2-1)



0 25 50 100 m

図中の数字は横断測線番号を示す

様式-2-1(急)

土砂災害警戒区域・土砂災害特別警戒区域
区域図(その2)

土砂災害防止法施行令第二条の基準に該当する区域	
土砂災害防止法施行令第三条の基準に該当する区域	
土砂等の(移動)高さが1m以下の場合、土砂等の移動による力が100kN/mを超える区域	
土砂等の堆積の高さが3mを超える区域	
それ以外の区域	



縮尺

1:1,500

自然現象の種類

急傾斜地の崩壊

告示番号

告示年月日

箇所番号

箇所名

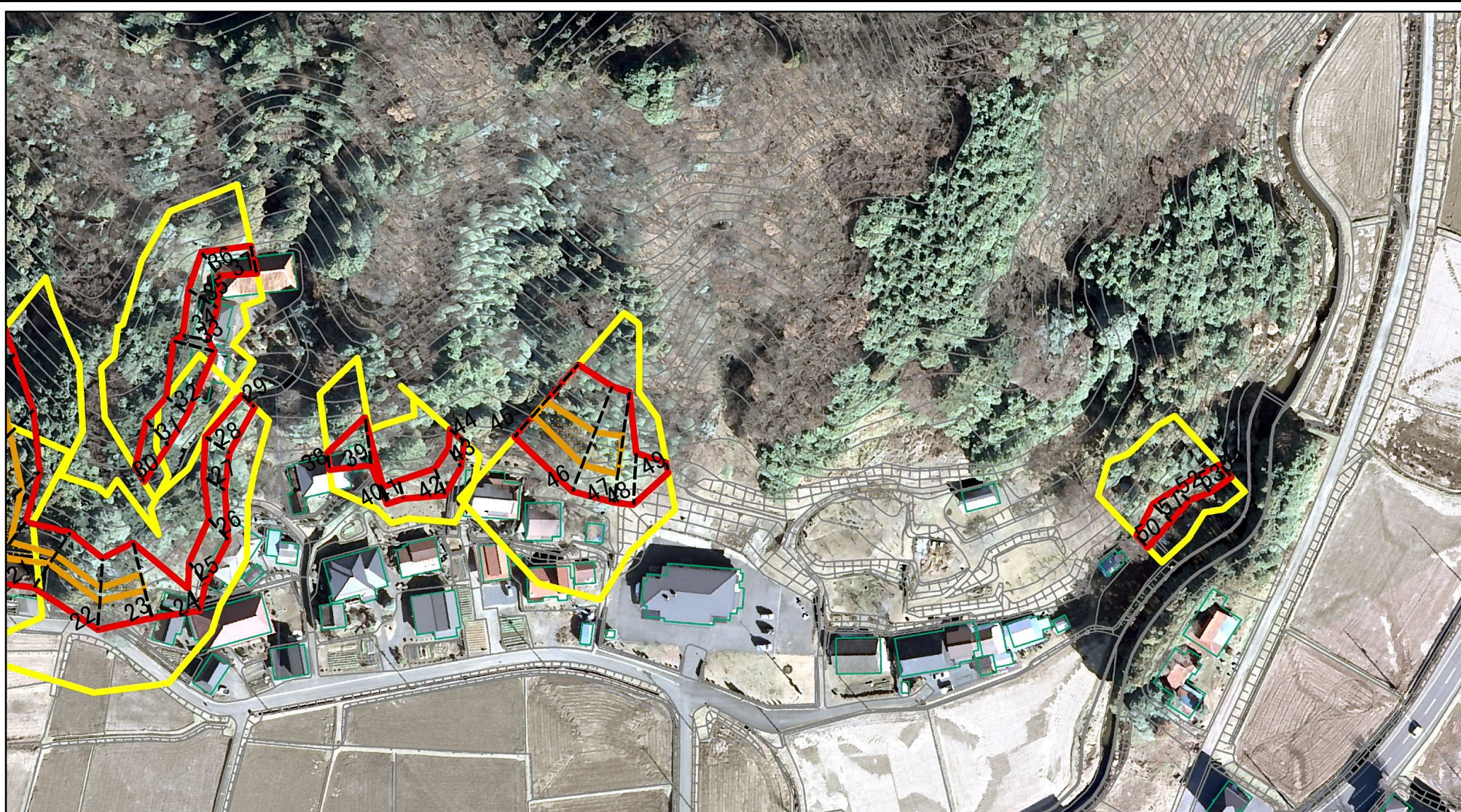
所在地

343-I-1034

光福IA

栃木県茂木町小井戸

土砂災害警戒区域等の指定の公示に係る図書(その2-1)



図中の数字は横断測線番号を示す

様式-2-1(急)

土砂災害警戒区域・土砂災害特別警戒区域
区域図(その2)

土砂災害防止法施行令第二条の基準に該当する区域	
土砂災害防止法施行令第三条の基準に該当する区域	
それ以外の区域	



縮尺

1:1,500

自然現象の種類

急傾斜地の崩壊

告示番号

告示年月日

箇所番号

343-I-1034

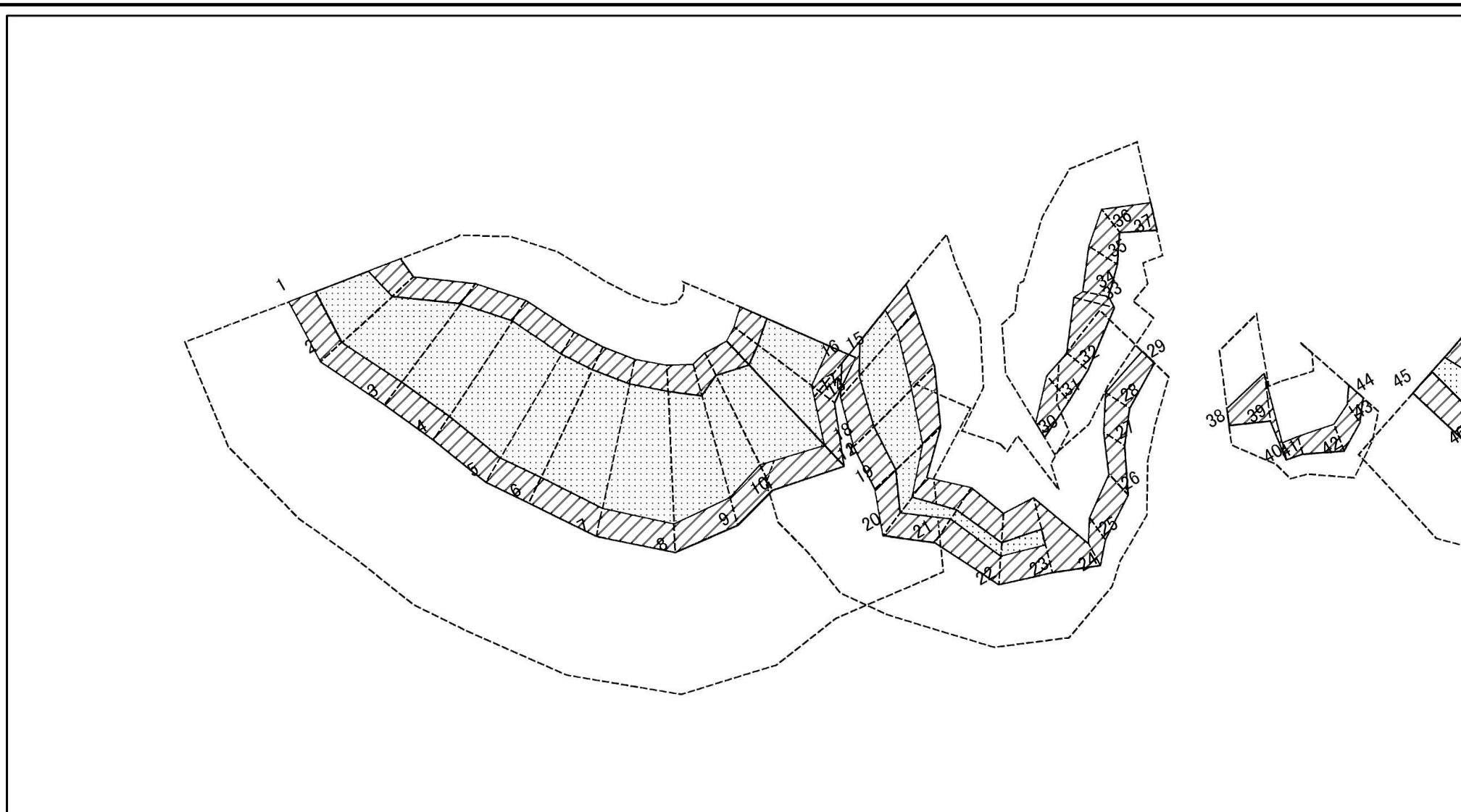
箇所名

光福 I A

所在地

栃木県茂木町小井戸

土砂災害警戒区域等の指定の公示に係る図書(その2-2)



図中の数字は横断測線番号を示す

様式-2-2(急)
土砂災害特別警戒区域の区域区分図
(急傾斜地の崩壊に伴う土石等の移動により
建築物の地上部に作用すると想定される力)

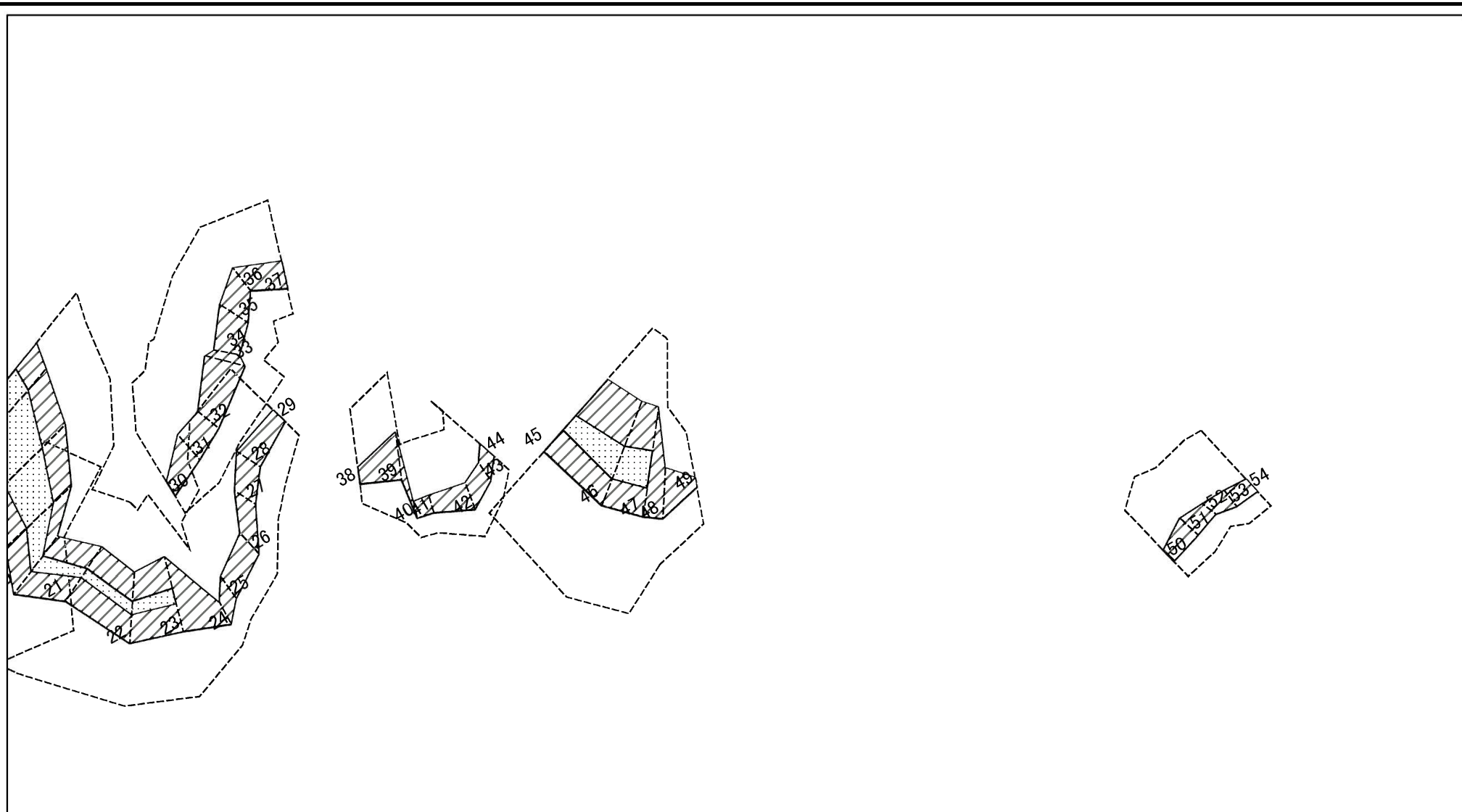
土砂災害防止法施行令第二条の基準に該当する区域	
土砂災害防止法施行令第三条の基準に該当する区域	
それ以外の区域	

	縮尺
	1:1,500

自然現象の種類	急傾斜地の崩壊
告示番号	
告示年月日	

箇所番号	343-I-1034
箇所名	光福IA
所在地	栃木県茂木町小井戸

土砂災害警戒区域等の指定の公示に係る図書(その2-2)



図中の数字は横断測線番号を示す

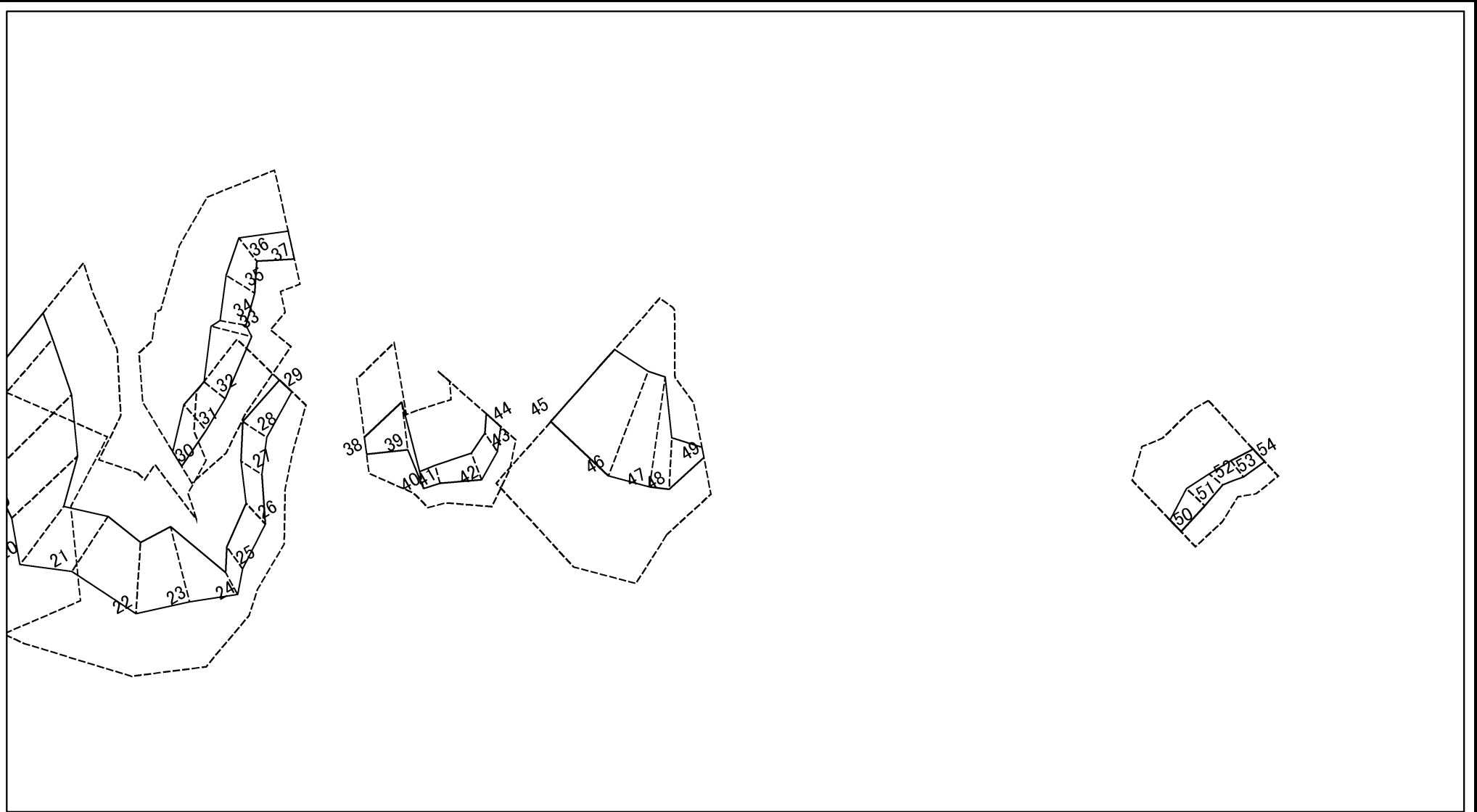
様式-2-2(急)
土砂災害特別警戒区域の区域区分図
(急傾斜地の崩壊に伴う土石等の移動により
建築物の地上部に作用すると想定される力)

土砂災害防止法施行令第二条の基準に該当する区域	
土砂災害防止法施行令第三条の基準に該当する区域	
それ以外の区域	

	縮尺
	1:1,500

自然現象の種類	急傾斜地の崩壊	箇所番号	343-I-1034
告示番号		箇所名	光福IA
告示年月日		所在地	栃木県茂木町小井戸

土砂災害警戒区域等の指定の公示に係る図書(その2-3)



図中の数字は横断測線番号を示す

様式-2-3(急)
土砂災害特別警戒区域の区域区分図
(急傾斜地の崩壊に伴う土石等の堆積により
建築物の地上部に作用すると想定される力)

土砂災害防止法施行令第二条の基準に該当する区域	
土砂災害防止法施行令第三条の基準に該当する区域	
それ以外の区域	

縮尺
1:1,500

自然現象の種類	急傾斜地の崩壊	箇所番号	343-I-1034
告示番号		箇所名	光福IA
告示年月日		所在地	栃木県茂木町小井戸

土砂災害警戒区域等の指定の公示に係る図書(その3)(案)

横断測線の区間	土石等の移動により建築物の地上部に作用すると想定される力				土石等の堆積により建築物の地上部に作用すると想定される力				横断測線の区間	土石等の移動により建築物の地上部に作用すると想定される力				土石等の堆積により建築物の地上部に作用すると想定される力			
	土石等の(移動)高さが1m以下の場合、土石等の移動による力が100kN/m ² を超える区域		それ以外の区域		土石等の堆積の高さが3mを超える区域		それ以外の区域			土石等の(移動)高さが1m以下の場合、土石等の移動による力が100kN/m ² を超える区域		それ以外の区域		土石等の堆積の高さが3mを超える区域		それ以外の区域	
	力の大きさのうち最大のもの(kN/m ²)	土石等の高さ(m)	力の大きさのうち最大のもの(kN/m ²)	土石等の高さ(m)	力の大きさのうち最大のもの(kN/m ²)	土石等の高さ(m)	力の大きさのうち最大のもの(kN/m ²)	土石等の高さ(m)		力の大きさのうち最大のもの(kN/m ²)	土石等の高さ(m)	力の大きさのうち最大のもの(kN/m ²)	土石等の高さ(m)	力の大きさのうち最大のもの(kN/m ²)	土石等の高さ(m)	力の大きさのうち最大のもの(kN/m ²)	土石等の高さ(m)
1 ~ 2	138.08	1.00	100.00	1.00	-	-	13.75	2.62	27 ~ 28	-	-	71.60	1.00	-	-	10.24	1.95
2 ~ 3	153.43	1.00	100.00	1.00	-	-	15.73	3.00	28 ~ 29	-	-	71.60	1.00	-	-	10.24	1.95
3 ~ 4	157.72	1.00	100.00	1.00	17.23	3.28	15.73	3.00	~								
4 ~ 5	157.72	1.00	100.00	1.00	17.23	3.28	15.73	3.00	30 ~ 31	-	-	71.57	1.00	-	-	9.73	1.86
5 ~ 6	156.77	1.00	100.00	1.00	16.90	3.22	15.73	3.00	31 ~ 32	-	-	71.57	1.00	-	-	8.46	1.61
6 ~ 7	157.77	1.00	100.00	1.00	16.90	3.22	15.73	3.00	32 ~ 33	-	-	88.33	1.00	-	-	9.91	1.89
7 ~ 8	157.77	1.00	100.00	1.00	16.87	3.22	15.73	3.00	33 ~ 34	-	-	88.33	1.00	-	-	9.91	1.89
8 ~ 9	156.16	1.00	100.00	1.00	-	-	15.73	3.00	34 ~ 35	-	-	77.90	1.00	-	-	10.36	1.97
9 ~ 10	153.06	1.00	100.00	1.00	-	-	15.73	3.00	35 ~ 36	-	-	77.90	1.00	-	-	11.22	2.14
10 ~ 11	153.06	1.00	100.00	1.00	-	-	15.73	3.00	36 ~ 37	-	-	71.64	1.00	-	-	11.22	2.14
11 ~ 12	142.54	1.00	100.00	1.00	-	-	15.05	2.87	~								
12 ~ 13	142.54	1.00	100.00	1.00	-	-	15.05	2.87	38 ~ 39	-	-	94.34	1.00	-	-	9.59	1.83
13 ~ 14	136.48	1.00	100.00	1.00	-	-	13.62	2.60	39 ~ 40	-	-	94.34	1.00	-	-	9.59	1.83
14 ~ 15	137.68	1.00	100.00	1.00	-	-	13.71	2.61	40 ~ 41	-	-	59.63	1.00	-	-	9.75	1.86
~									41 ~ 42	-	-	72.56	1.00	-	-	9.88	1.88
16 ~ 17									42 ~ 43	-	-	72.56	1.00	-	-	9.88	1.88
17 ~ 18	135.95	1.00	100.00	1.00	-	-	13.91	2.65	43 ~ 44	-	-	64.82	1.00	-	-	8.91	1.70
18 ~ 19	129.39	1.00	100.00	1.00	-	-	12.83	2.45	~								
19 ~ 20	129.39	1.00	100.00	1.00	-	-	12.83	2.45	45 ~ 46	113.81	1.00	100.00	1.00	-	-	11.01	2.10
20 ~ 21	117.46	1.00	100.00	1.00	-	-	14.76	2.81	46 ~ 47	116.22	1.00	100.00	1.00	-	-	11.13	2.12
21 ~ 22	110.43	1.00	100.00	1.00	-	-	14.76	2.81	47 ~ 48	-	-	100.00	1.00	-	-	11.46	2.18
22 ~ 23	110.99	1.00	100.00	1.00	-	-	11.07	2.11	48 ~ 49	-	-	96.93	1.00	-	-	13.94	2.66
23 ~ 24	-	-	100.00	1.00	-	-	10.79	2.06	~								
24 ~ 25	-	-	68.38	1.00	-	-	9.17	1.75	50 ~ 51	-	-	68.38	1.00	-	-	10.36	1.98
25 ~ 26	-	-	72.56	1.00	-	-	9.55	1.82	51 ~ 52	-	-	68.38	1.00	-	-	9.60	1.83
26 ~ 27	-	-	72.56	1.00	-	-	10.22	1.95	52 ~ 53	-	-	62.79	1.00	-	-	9.60	1.83

様式-3(急) 建築物の構造の規制に必要な衝撃に関する事項	自然現象の種類	急傾斜地の崩壊	箇所番号	343-I-1034
	告示番号		箇所名	光福IA
	告示年月日		所在地	栃木県茂木町小井戸

