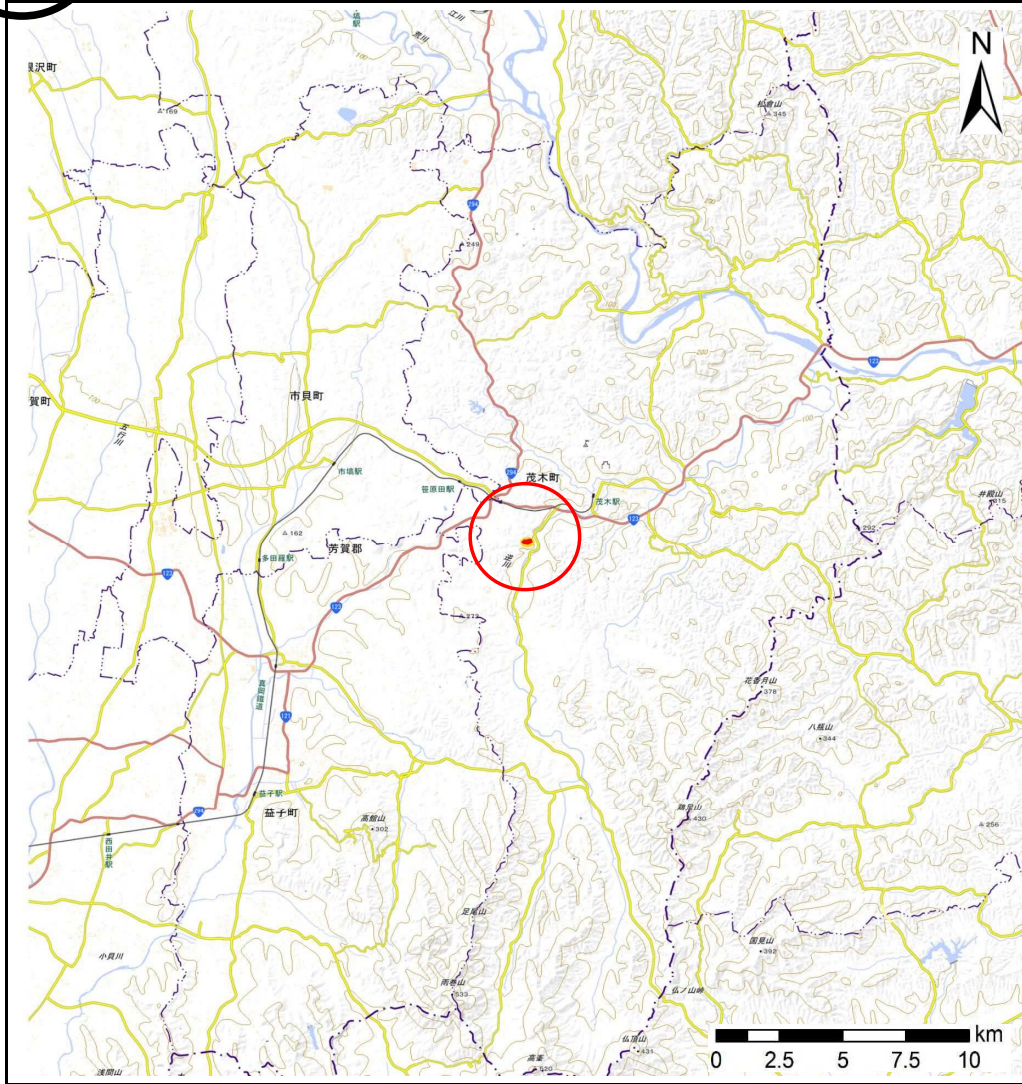
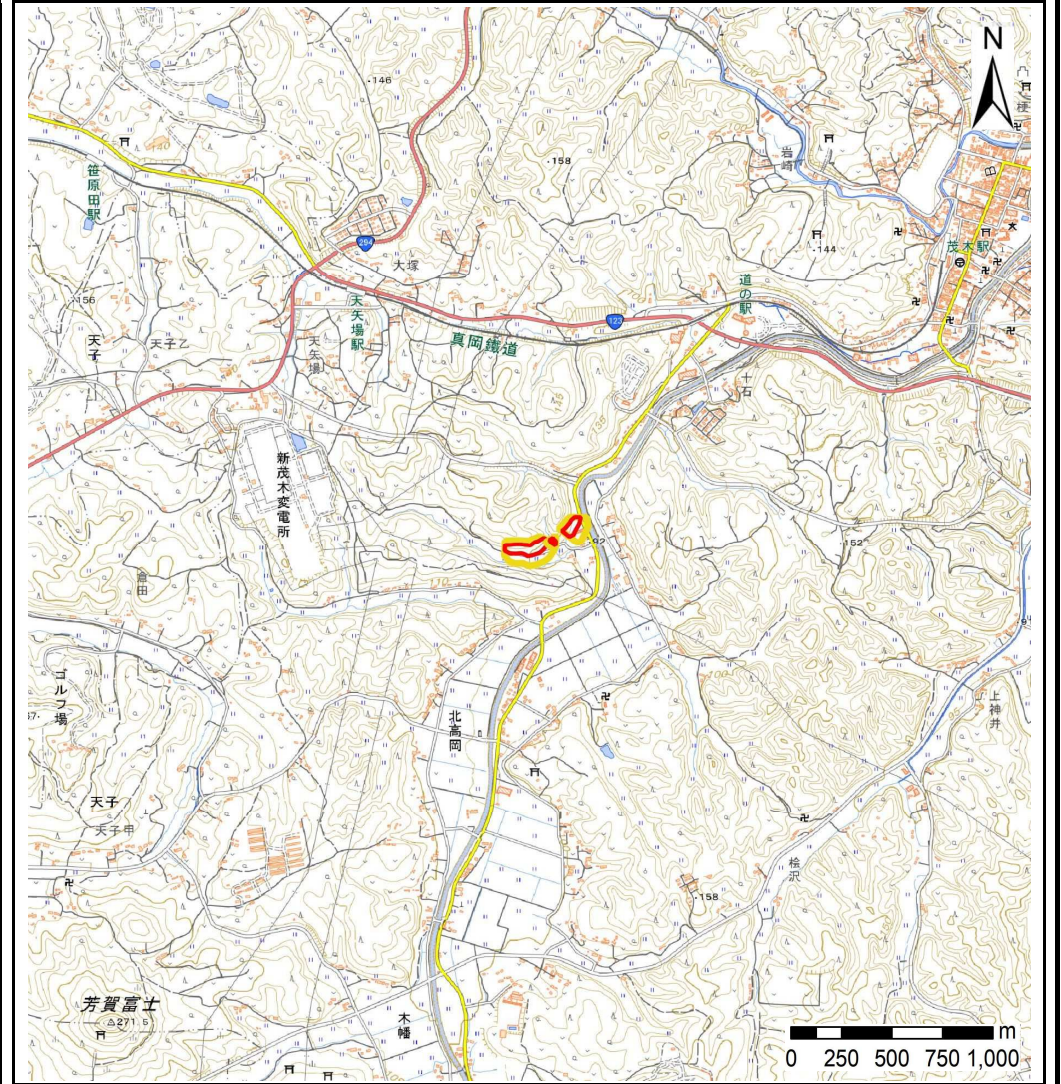


## 土砂災害警戒区域等の指定の公示に係る図書(その1)



(1/200,000)



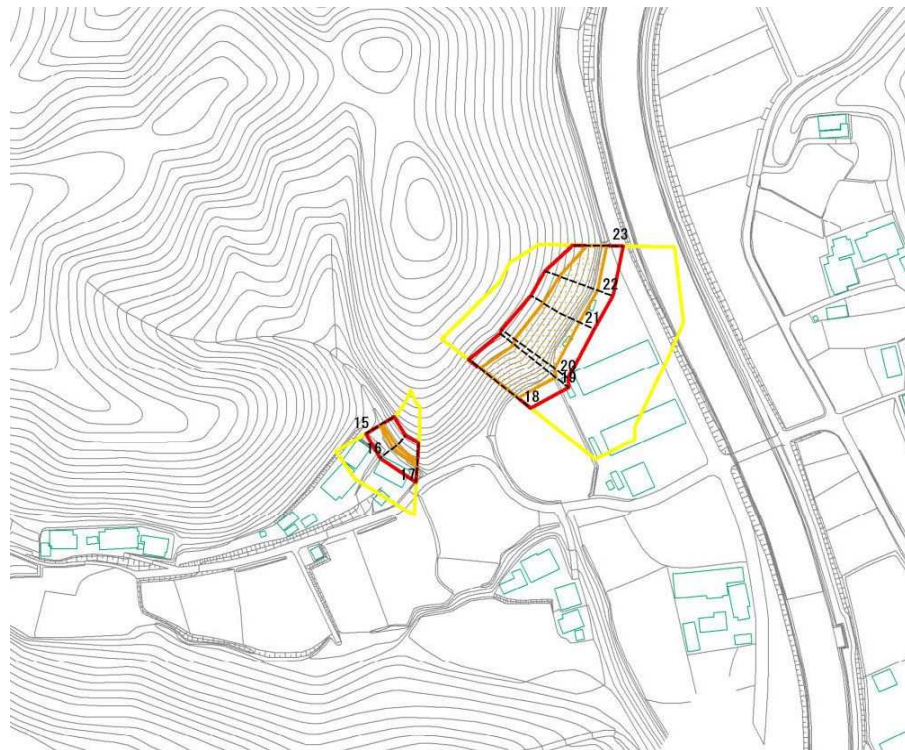
(1/25,000)

様式-1 (急) 土砂災害警戒区域・土砂災害特別警戒区域 位置図	自然現象の種類	急傾斜の崩壊
	箇所番号	343- I -1058
	箇所名	後谷 I A
	所在地	茂木町北高岡後谷

出典：国土地理院発行20万1地勢図及び2.5万分1地形図



## 土砂災害警戒区域等の指定の公示に係る図書(その2)



0 25 50 100  
m

図中の数字は横断側線番号を示す

様式-2(急)  
土砂災害警戒区域・土砂災害特別警戒区域図(その1)

土砂災害防止法施行令第二条の基準に該当する区域



自然現象の種類

急傾斜地の崩壊

箇所番号

343-1-1058

土砂災害防止法施行令第三条の基準に該当する区域

土石等の(移動)高さが1m以下の場合、土石等の移動による力が100kN/mを超える区域



縮尺

告示番号

箇所名

後谷IA

土石等の体積の高さが3mを超える区域



1:2,500

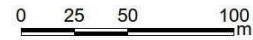
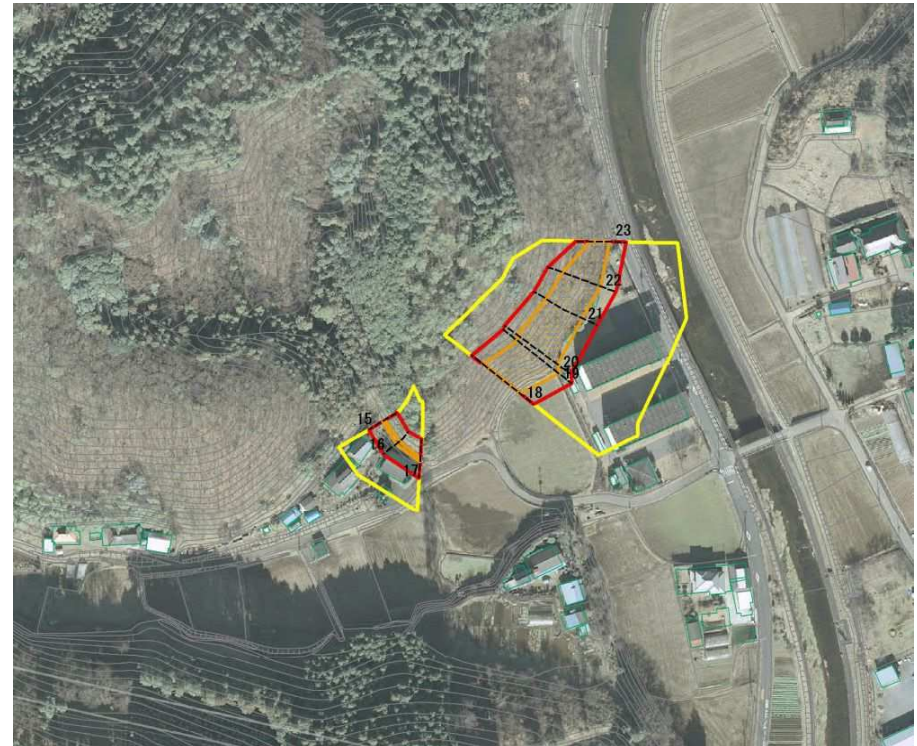
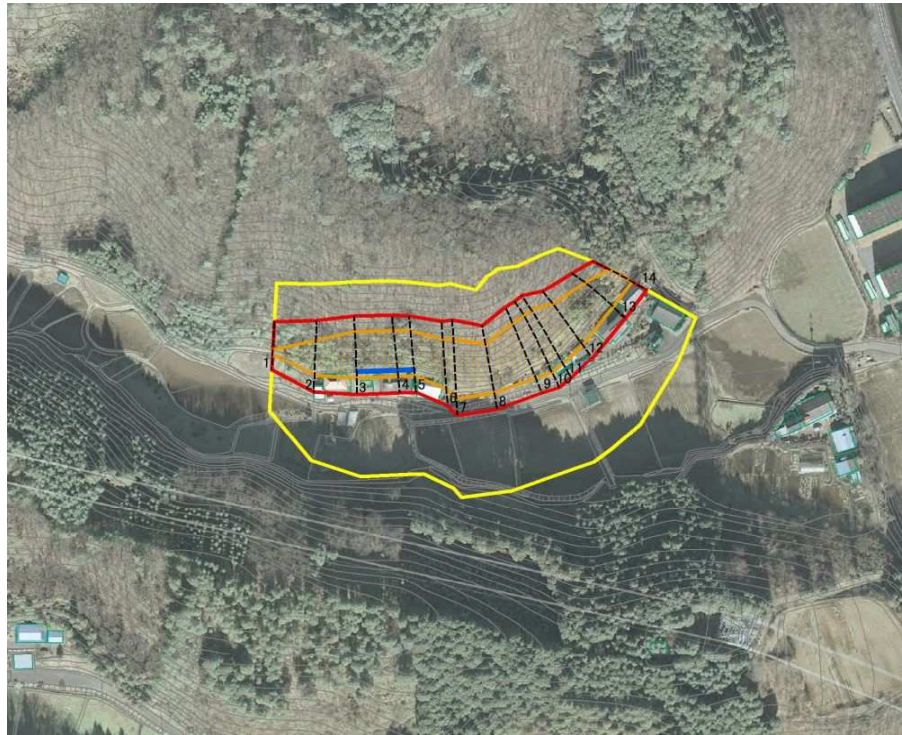
告示年月日

所在地

茂木町北高岡後谷

それ以外の区域





図中の数字は横断側線番号を示す

様式-2 (急) 土砂災害警戒区域・土砂災害特別警戒区域図 (その1)	土砂災害防止法施行令第二条の基準に該当する区域		N 縮尺 1:2,500	自然現象の種類	急傾斜地の崩壊	箇所番号	343-1-1058
	土砂災害防止法施行令第三条の基準に該当する区域			告示番号		箇所名	後谷IA
			告示年月日		所在地	茂木町北高岡後谷	



土砂災害警戒区域等の指定の公示に係る図書(その2-2)



図中の数字は横断側線番号を示す

様式-2-2(急) 土砂災害特別警戒区域の区域区分図 (急傾斜地の崩壊に伴う土石等の移動により 建築物の地上部に作用すると想定される力)	土砂災害防止法施行令第二条の基準に該当する区域			N 縮尺 1:2,500	自然現象の種類	急傾斜地の崩壊	箇所番号	343-I-1058
	土砂災害防止法施行令第三条の基準に該当する区域	土石等の(移動)高さが1m以下の場合、 土石等の移動による力が100kN/mを超える区域			告示番号		箇所名	後谷IA
		それ以外の区域			告示年月日		所在地	茂木町北高岡後谷

土砂災害警戒区域等の指定の公示に係る図書(その2-3)



図中の数字は横断側線番号を示す

様式-2-3(急) 土砂災害特別警戒区域の区域区分図 (急傾斜地の崩壊に伴う土石等の移動により 建築物の地上部に作用すると想定される力)	土砂災害防止法施行令第二条の基準に該当する区域			N 縮尺 1:2,500	自然現象の種類	急傾斜地の崩壊	箇所番号	343-I-1058
	土砂災害防止法施行令第三条の基準に該当する区域	土石等の体積の高さが3mを超える区域			告示番号		箇所名	後谷IA
		それ以外の区域			告示年月日		所在地	茂木町北高岡後谷

## 土砂災害警戒区域等の指定の公示に係る図書(その3)

横断側線の区間	土石等の移動により建築物の地上部に作用すると想定される力				土石等の堆積により建築物の地上部に作用すると想定される力				横断側線の区間	土石等の移動により建築物の地上部に作用すると想定される力				土石等の堆積により建築物の地上部に作用すると想定される力			
	土石等の(移動)高さが1m以下の場合、土石等の移動による力が100kN/m <sup>2</sup> を超える区域		それ以外の区域		土石等の体積の高さが3mを超える区域		それ以外の区域			土石等の(移動)高さが1m以下の場合、土石等の移動による力が100kN/m <sup>2</sup> を超える区域		それ以外の区域		土石等の体積の高さが3mを超える区域		それ以外の区域	
	力の大きさのうち最大のもの (kN/m <sup>2</sup> )	土石等の高さ (m)	力の大きさのうち最大のもの (kN/m <sup>2</sup> )	土石等の高さ (m)	力の大きさのうち最大のもの (kN/m <sup>2</sup> )	土石等の高さ (m)	力の大きさのうち最大のもの (kN/m <sup>2</sup> )	土石等の高さ (m)		力の大きさのうち最大のもの (kN/m <sup>2</sup> )	土石等の高さ (m)	力の大きさのうち最大のもの (kN/m <sup>2</sup> )	土石等の高さ (m)	力の大きさのうち最大のもの (kN/m <sup>2</sup> )	土石等の高さ (m)	力の大きさのうち最大のもの (kN/m <sup>2</sup> )	土石等の高さ (m)
1 ~ 2	130.49	1.00	100.00	1.00	-	-	13.20	2.52	~								
2 ~ 3	145.26	1.00	100.00	1.00	-	-	15.73	3.00	~								
3 ~ 4	145.54	1.00	100.00	1.00	15.84	3.02	15.73	3.00	~								
4 ~ 5	146.42	1.00	100.00	1.00	16.00	3.05	15.73	3.00	~								
5 ~ 6	146.42	1.00	100.00	1.00	-	-	15.73	3.00	~								
6 ~ 7	141.21	1.00	100.00	1.00	-	-	15.09	2.88	~								
7 ~ 8	141.21	1.00	100.00	1.00	-	-	15.06	2.87	~								
8 ~ 9	144.92	1.00	100.00	1.00	-	-	15.29	2.92	~								
9 ~ 10	145.55	1.00	100.00	1.00	-	-	15.29	2.92	~								
10 ~ 11	147.14	1.00	100.00	1.00	-	-	15.41	2.94	~								
11 ~ 12	147.14	1.00	100.00	1.00	-	-	15.47	2.95	~								
12 ~ 13	143.33	1.00	100.00	1.00	-	-	15.47	2.95	~								
13 ~ 14	138.39	1.00	100.00	1.00	-	-	13.90	2.65	~								
~									~								
15 ~ 16	106.72	1.00	100.00	1.00	-	-	12.63	2.41	~								
16 ~ 17	106.72	1.00	100.00	1.00	-	-	11.86	2.26	~								
~									~								
18 ~ 19	149.89	1.00	100.00	1.00	-	-	15.73	3.00	~								
19 ~ 20	145.32	1.00	100.00	1.00	-	-	15.69	2.99	~								
20 ~ 21	145.32	1.00	100.00	1.00	-	-	15.69	2.99	~								
21 ~ 22	145.12	1.00	100.00	1.00	-	-	14.51	2.77	~								
22 ~ 23	141.25	1.00	100.00	1.00	-	-	14.01	2.67	~								
~									~								
~									~								
~									~								
~									~								
~									~								

様式-3(急)  
建築物の構造の規制に必要な  
衝撃に関する事項

自然現象の種類  
告示番号  
告示年月日

急傾斜の崩壊

箇所番号  
箇所名  
所在地

343- | -1058  
後谷 | A  
茂木町北高岡後谷