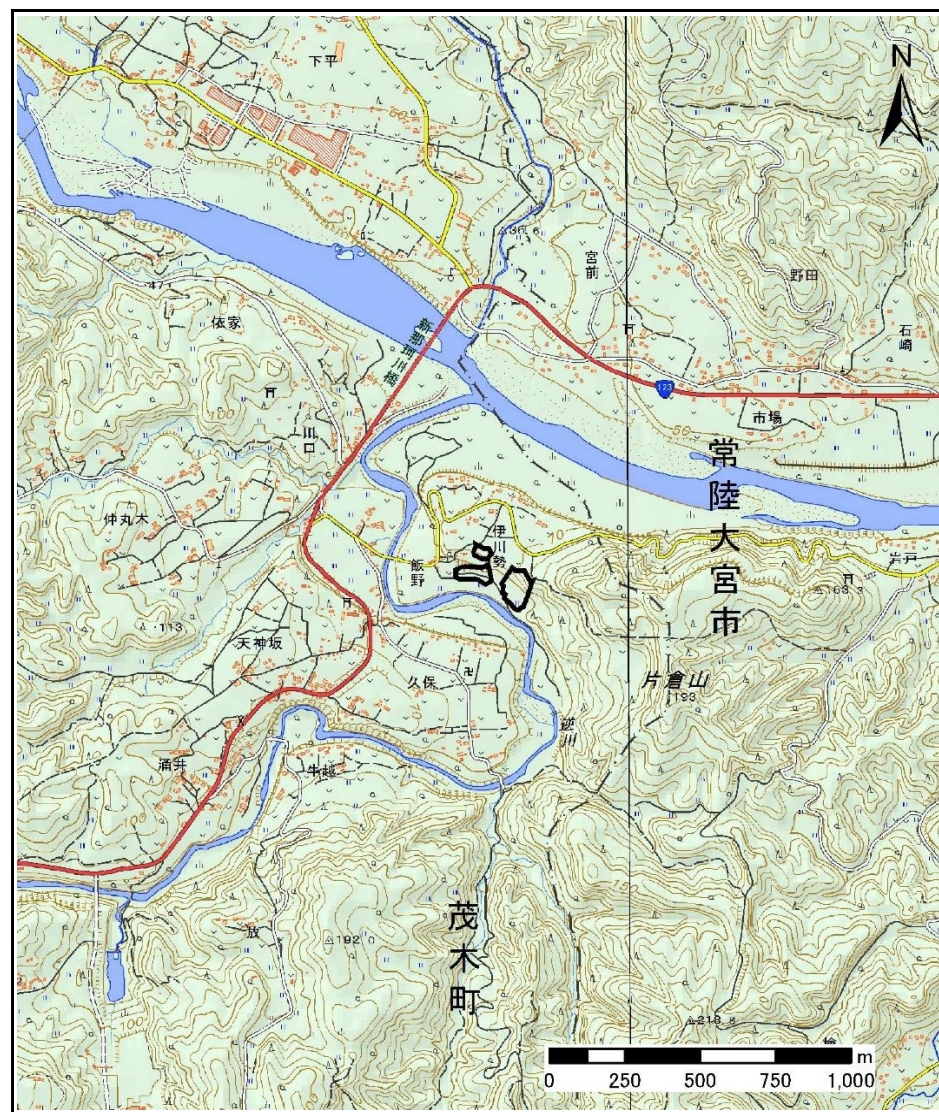
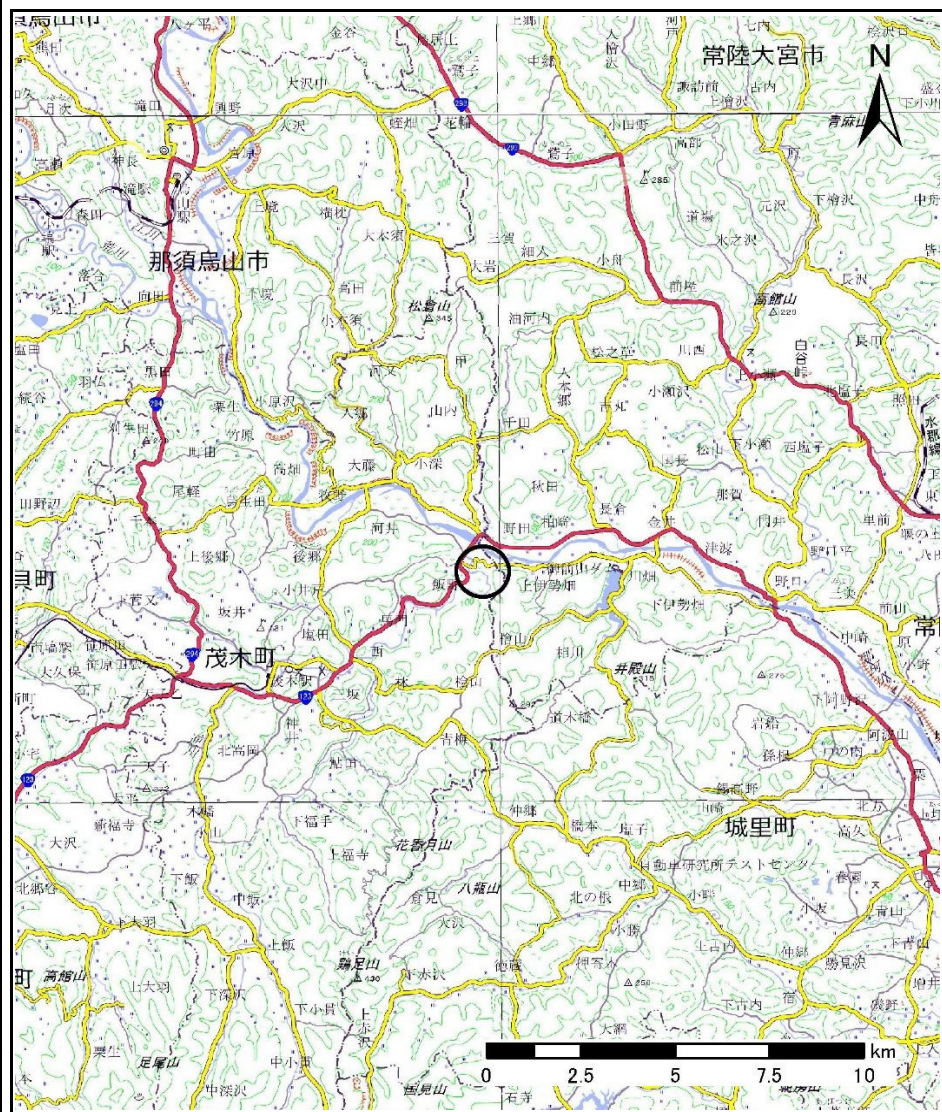


土砂災害警戒区域等の指定の公示に係る図書(その1)



様式-1(急)
土砂災害警戒区域・土砂災害特別警戒区域
位置図

自然現象の種類

箇所番号

箇所名

所在地

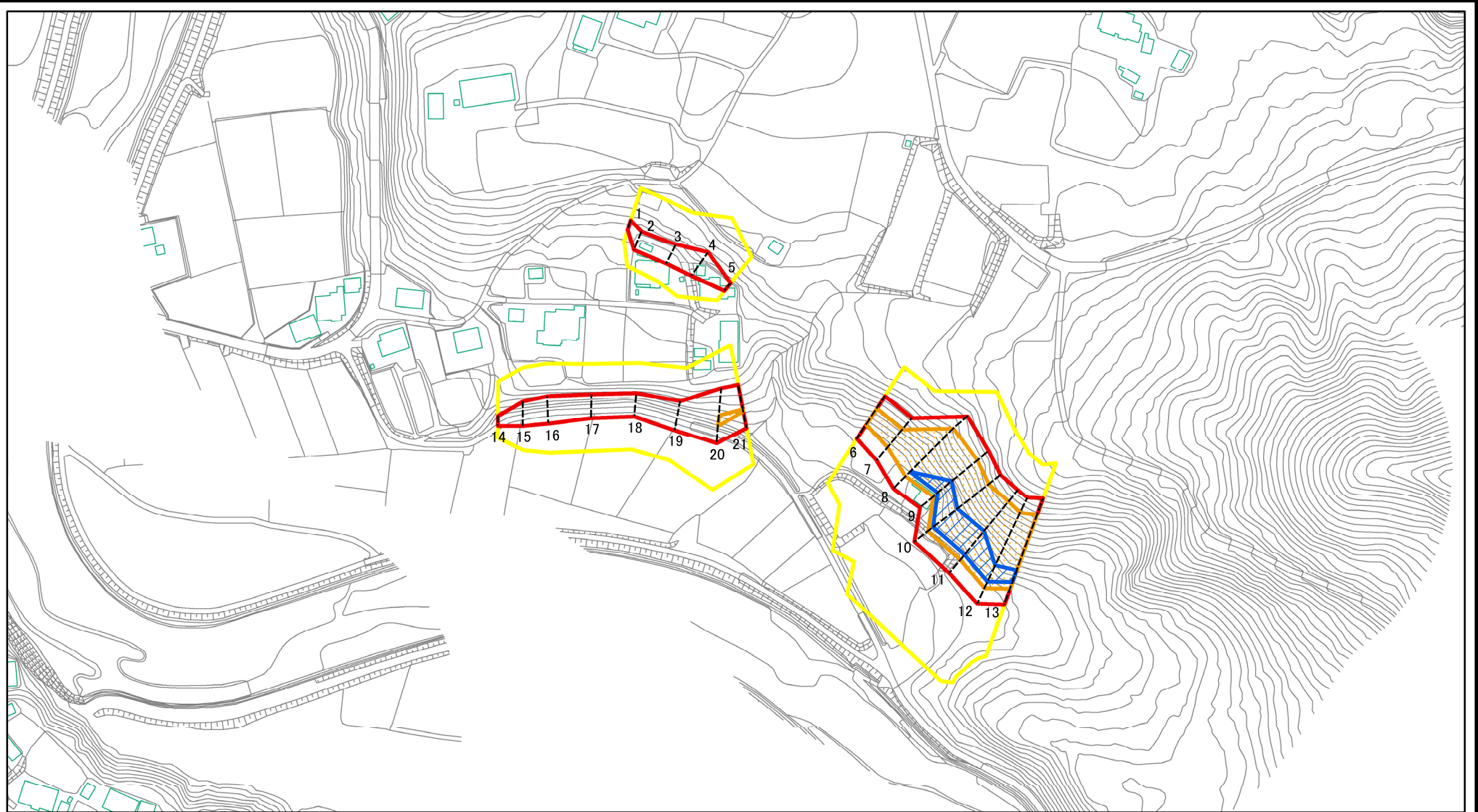
急傾斜地の崩壊

343-II-1022

伊川勢ⅡB

栃木県芳賀郡茂木町飯野

土砂災害警戒区域等の指定の公示に係る図書(その2)



図中の数字は横断測線番号を示す

様式-2(急)

土砂災害警戒区域・土砂災害特別警戒区域
区域図(その1)

土砂災害防止法施行令第二条の基準に該当する区域

土砂災害防止法
施行令第三条の
基準に該当する
区域

土石等の(移動)高さが1m以下の場合、
土石等の移動による力が100kN/mを超える区域

土石等の堆積の高さが3mを超える区域

それ以外の区域



縮尺

1:2,500

自然現象
の種類

告示番号

告示年月日

急傾斜地の崩壊

箇所番号

箇所名

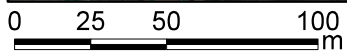
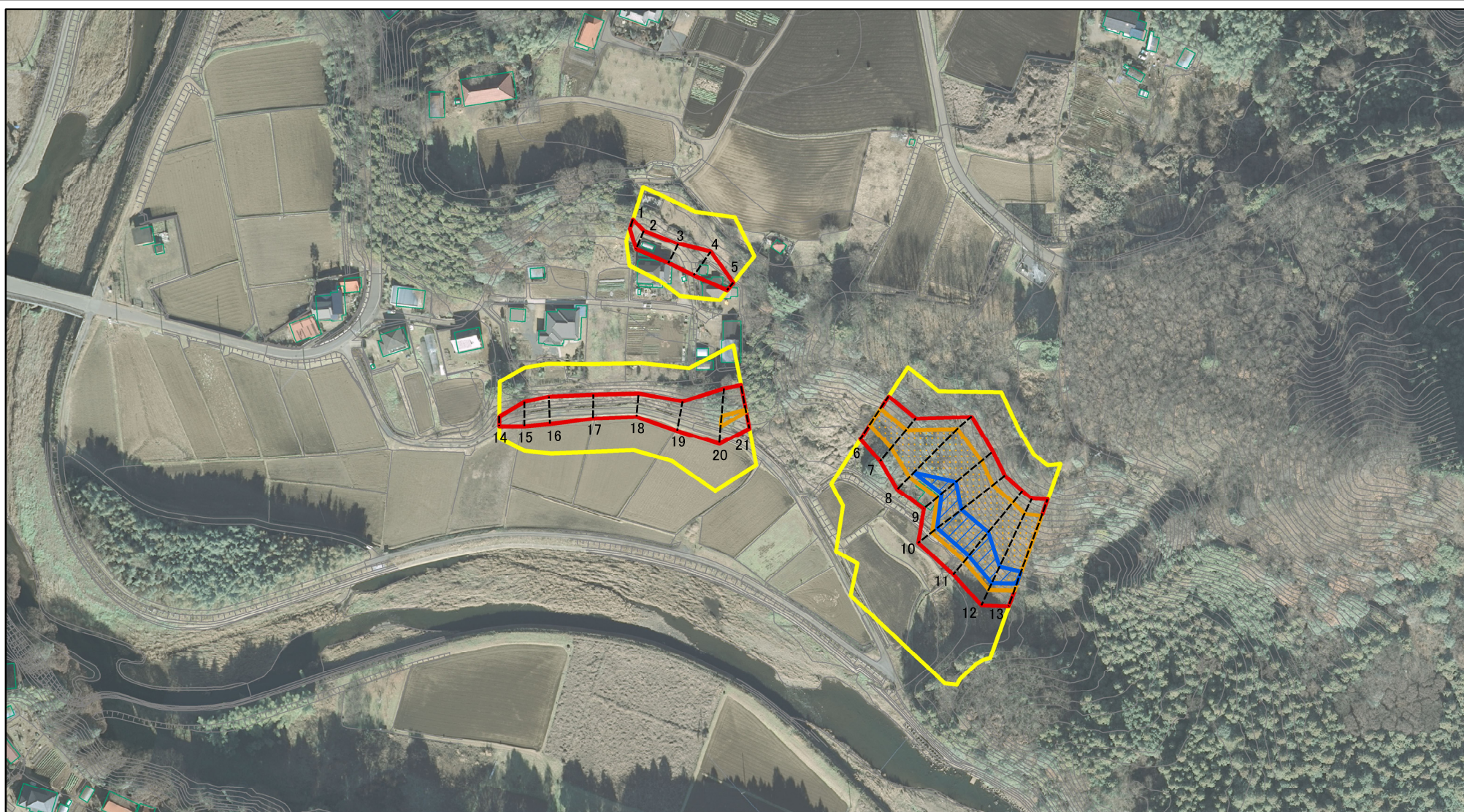
所在地

343-II-1022

伊川勢II B

栃木県芳賀郡茂木町飯野

土砂災害警戒区域等の指定の公示に係る図書(その2)



図中の数字は横断測線番号を示す

様式-2(急)

土砂災害警戒区域・土砂災害特別警戒区域
区域図(その1)

| | |
|---------------------------------------------|--|
| 土砂災害防止法施行令第二条の基準に該当する区域 | |
| 土砂災害防止法施行令第三条の基準に該当する区域 | |
| 土砂等の(移動)高さが1m以下の場合、土砂等の移動による力が100kN/mを超える区域 | |
| 土砂等の堆積の高さが3mを超える区域 | |
| それ以外の区域 | |

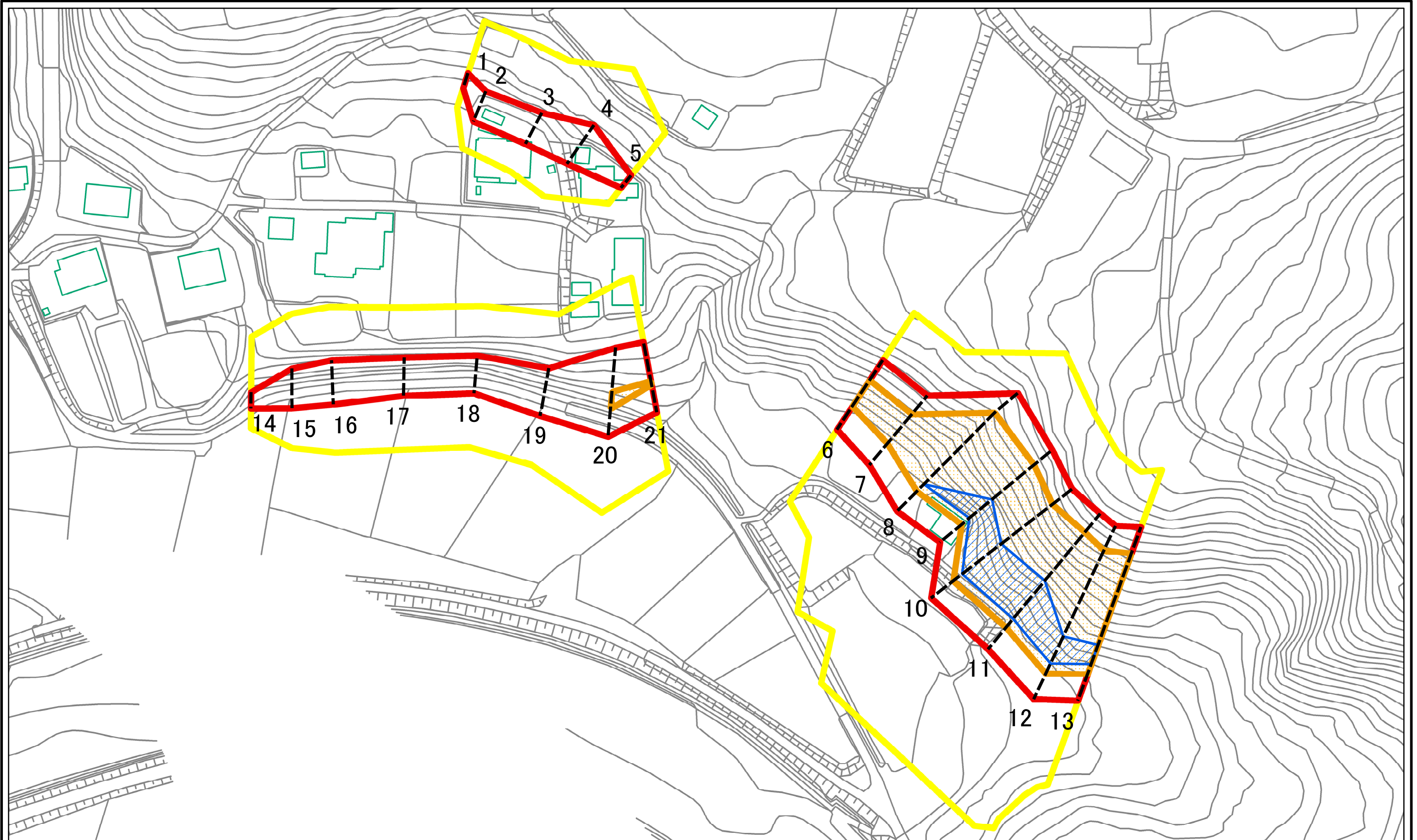
N
縮尺
1:2,500

自然現象の種類
告示番号
告示年月日

急傾斜地の崩壊

| | |
|------|-------------|
| 箇所番号 | 343-II-1022 |
| 箇所名 | 伊川勢II B |
| 所在地 | 栃木県芳賀郡茂木町飯野 |

土砂災害警戒区域等の指定の公示に係る図書(その2-1)

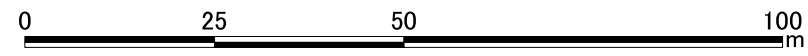
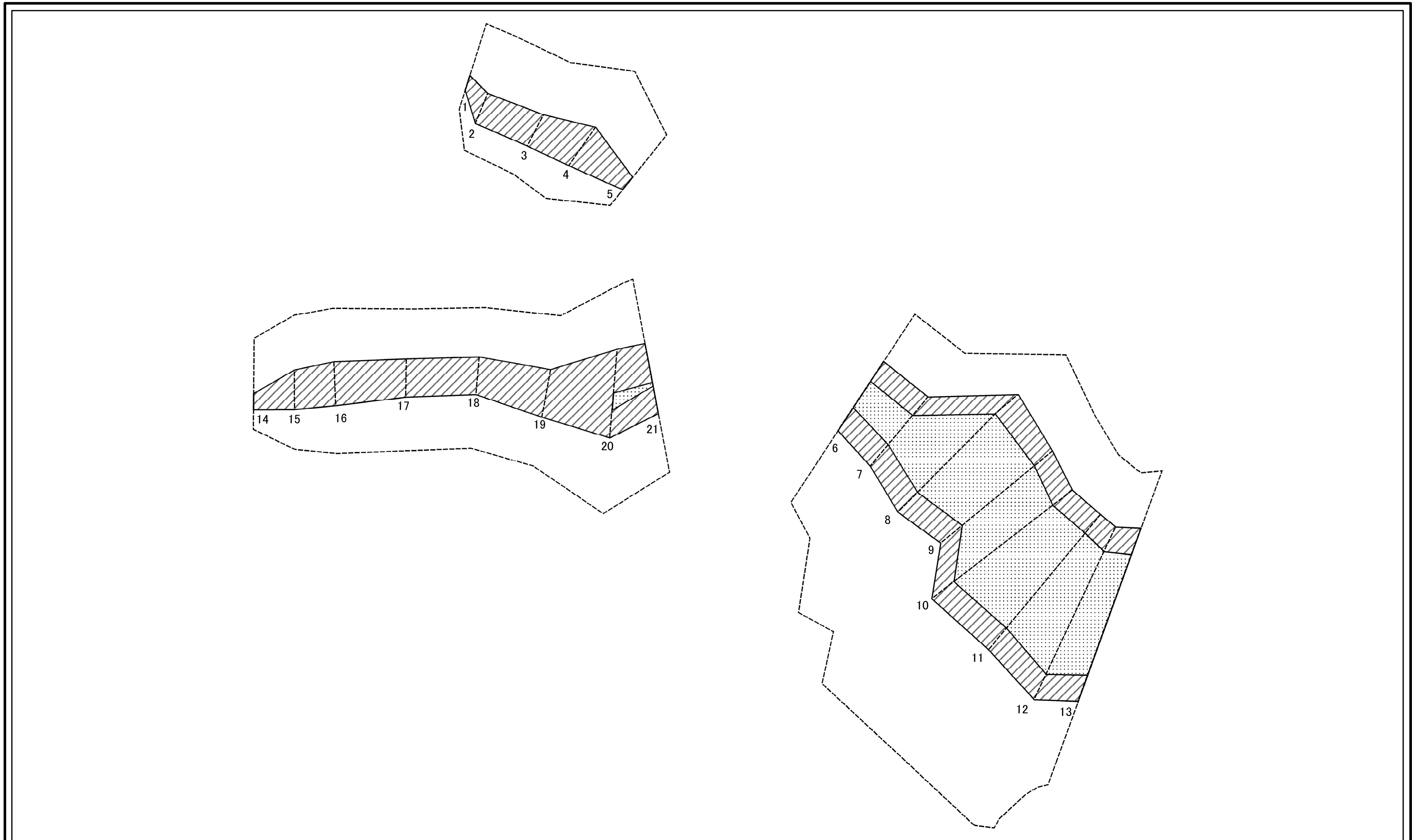


図中の数字は横断測線番号を示す

様式-2-1(急)
土砂災害警戒区域・土砂災害特別警戒区域
区域図(その2)

| | | | | | | |
|---------------------------------------------|--|--------------------|---------|---------|------|-------------|
| 土砂災害防止法施行令第二条の基準に該当する区域 | | N 縮尺 1:1,000 | 自然現象の種類 | 急傾斜地の崩壊 | 箇所番号 | 343-II-1022 |
| 土砂災害防止法施行令第三条の基準に該当する区域 | | | 告示番号 | | 箇所名 | 伊川勢II B |
| 土砂等の(移動)高さが1m以下の場合、土砂等の移動による力が100kN/mを超える区域 | | | 告示年月日 | | 所在地 | 栃木県芳賀郡茂木町飯野 |
| 土砂等の堆積の高さが3mを超える区域 | | | | | | |
| それ以外の区域 | | | | | | |

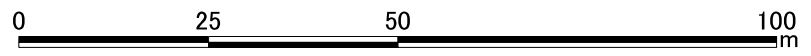
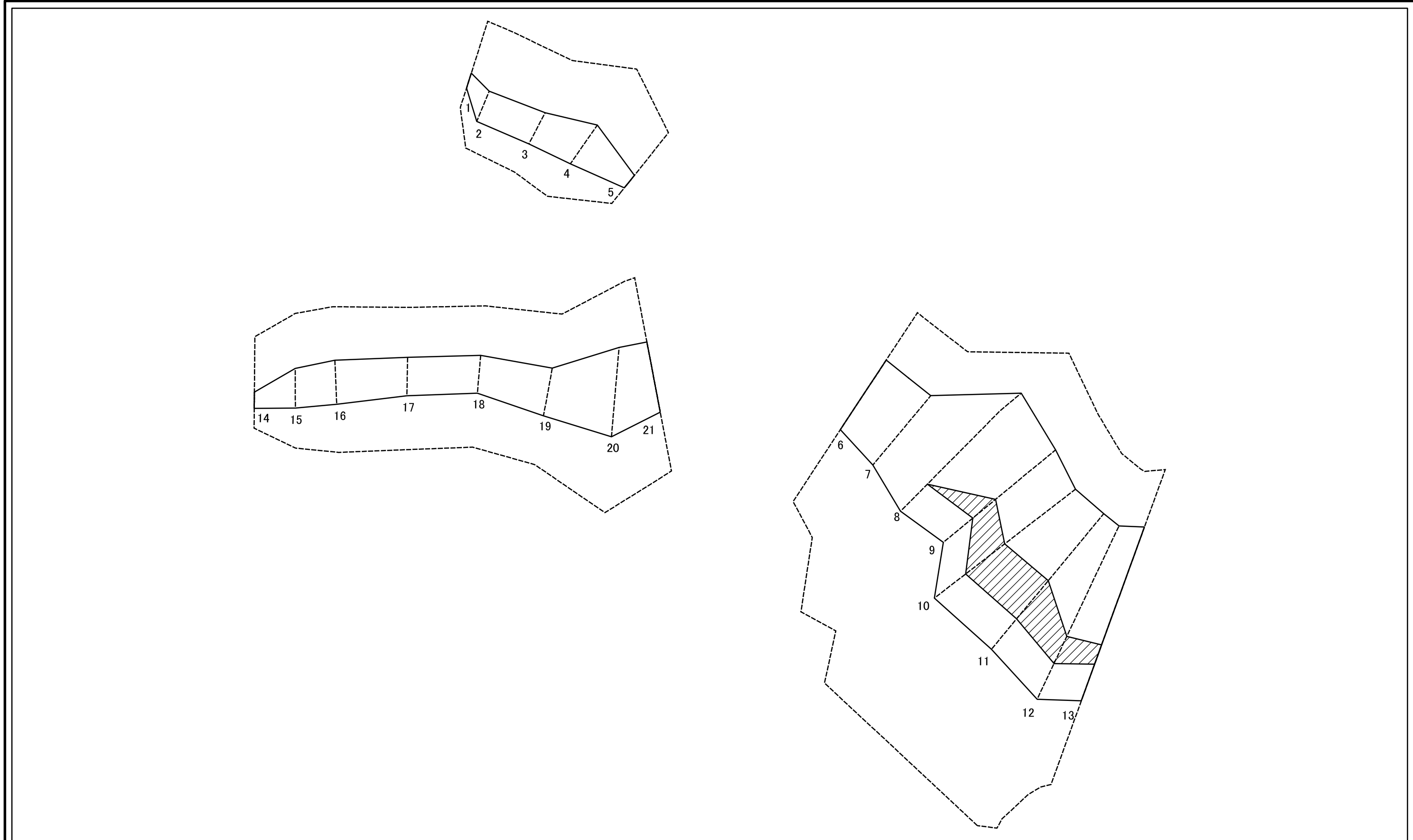
土砂災害警戒区域等の指定の公示に係る図書(その2-2)



図中の数字は横断測線番号を示す

| | | | | | | | |
|-------------------------------------------------------------------------------|-------------------------|--|--------------------|---------|---------|------|-------------|
| 様式-2-2(急) 土砂災害特別警戒区域の区域区分図 (急傾斜地の崩壊に伴う土石等の移動により 建築物の地上部に作用すると想定される力) | 土砂災害防止法施行令第二条の基準に該当する区域 | | N 縮尺 1:1,000 | 自然現象の種類 | 急傾斜地の崩壊 | 箇所番号 | 343-II-1022 |
| | 土砂災害防止法施行令第三条の基準に該当する区域 | | | 告示番号 | | 箇所名 | 伊川勢II B |
| | それ以外の区域 | | | 告示年月日 | | 所在地 | 栃木県芳賀郡茂木町飯野 |

土砂災害警戒区域等の指定の公示に係る図書(その2-3)



図中の数字は横断測線番号を示す

| | | | | | | | |
|-------------------------------------------------------------------------------|-------------------------|--|--------------------|---------|---------|------|-------------|
| 様式-2-3(急) 土砂災害特別警戒区域の区域区分図 (急傾斜地の崩壊に伴う土石等の堆積により 建築物の地上部に作用すると想定される力) | 土砂災害防止法施行令第二条の基準に該当する区域 | | N 縮尺 1:1,000 | 自然現象の種類 | 急傾斜地の崩壊 | 箇所番号 | 343-II-1022 |
| | 土砂災害防止法施行令第三条の基準に該当する区域 | | | 告示番号 | | 箇所名 | 伊川勢II B |
| | それ以外の区域 | | | 告示年月日 | | 所在地 | 栃木県芳賀郡茂木町飯野 |

土砂災害警戒区域等の指定の公示に係る図書(その3)

| 横断測線の区間 | 土石等の移動により建築物の地上部に作用すると想定される力 | | | | 土石等の堆積により建築物の地上部に作用すると想定される力 | | | | 横断測線の区間 | 土石等の移動により建築物の地上部に作用すると想定される力 | | | | 土石等の堆積により建築物の地上部に作用すると想定される力 | | | |
|---------|-----------------------------------------------------------|-----------|-----------------------------------|-----------|-----------------------------------|-----------|-----------------------------------|-----------|---------|-----------------------------------------------------------|-----------|-----------------------------------|-----------|-----------------------------------|-----------|-----------------------------------|-----------|
| | 土石等の(移動)高さが1m以下の場合、土石等の移動による力が100kN/m ² を超える区域 | | それ以外の区域 | | 土石等の堆積の高さが3mを超える区域 | | それ以外の区域 | | | 土石等の(移動)高さが1m以下の場合、土石等の移動による力が100kN/m ² を超える区域 | | それ以外の区域 | | 土石等の堆積の高さが3mを超える区域 | | それ以外の区域 | |
| | 力の大きさのうち最大のもの(kN/m ²) | 土石等の高さ(m) | 力の大きさのうち最大のもの(kN/m ²) | 土石等の高さ(m) | 力の大きさのうち最大のもの(kN/m ²) | 土石等の高さ(m) | 力の大きさのうち最大のもの(kN/m ²) | 土石等の高さ(m) | | 力の大きさのうち最大のもの(kN/m ²) | 土石等の高さ(m) | 力の大きさのうち最大のもの(kN/m ²) | 土石等の高さ(m) | 力の大きさのうち最大のもの(kN/m ²) | 土石等の高さ(m) | 力の大きさのうち最大のもの(kN/m ²) | 土石等の高さ(m) |
| 1 ~ 2 | - | - | 75.05 | 1.00 | - | - | 10.48 | 1.96 | ~ | | | | | | | | |
| 2 ~ 3 | - | - | 80.90 | 1.00 | - | - | 9.54 | 1.78 | ~ | | | | | | | | |
| 3 ~ 4 | - | - | 82.54 | 1.00 | - | - | 9.54 | 1.78 | ~ | | | | | | | | |
| 4 ~ 5 | - | - | 82.54 | 1.00 | - | - | 10.40 | 1.94 | ~ | | | | | | | | |
| ~ | | | | | | | | | ~ | | | | | | | | |
| 6 ~ 7 | 131.14 | 1.00 | 100.00 | 1.00 | - | - | 13.32 | 2.49 | ~ | | | | | | | | |
| 7 ~ 8 | 145.04 | 1.00 | 100.00 | 1.00 | - | - | 16.05 | 3.00 | ~ | | | | | | | | |
| 8 ~ 9 | 155.66 | 1.00 | 100.00 | 1.00 | 18.23 | 3.41 | 16.05 | 3.00 | ~ | | | | | | | | |
| 9 ~ 10 | 157.64 | 1.00 | 100.00 | 1.00 | 18.23 | 3.41 | 16.05 | 3.00 | ~ | | | | | | | | |
| 10 ~ 11 | 158.54 | 1.00 | 100.00 | 1.00 | 17.38 | 3.25 | 16.05 | 3.00 | ~ | | | | | | | | |
| 11 ~ 12 | 158.54 | 1.00 | 100.00 | 1.00 | 17.38 | 3.25 | 16.05 | 3.00 | ~ | | | | | | | | |
| 12 ~ 13 | 153.63 | 1.00 | 100.00 | 1.00 | 16.56 | 3.09 | 16.05 | 3.00 | ~ | | | | | | | | |
| ~ | | | | | | | | | ~ | | | | | | | | |
| 14 ~ 15 | - | - | 86.44 | 1.00 | - | - | 10.34 | 1.93 | ~ | | | | | | | | |
| 15 ~ 16 | - | - | 91.08 | 1.00 | - | - | 13.19 | 2.47 | ~ | | | | | | | | |
| 16 ~ 17 | - | - | 91.08 | 1.00 | - | - | 14.51 | 2.71 | ~ | | | | | | | | |
| 17 ~ 18 | - | - | 79.35 | 1.00 | - | - | 14.60 | 2.73 | ~ | | | | | | | | |
| 18 ~ 19 | - | - | 96.65 | 1.00 | - | - | 14.60 | 2.73 | ~ | | | | | | | | |
| 19 ~ 20 | - | - | 100.00 | 1.00 | - | - | 12.77 | 2.39 | ~ | | | | | | | | |
| 20 ~ 21 | 108.44 | 1.00 | 100.00 | 1.00 | - | - | 10.59 | 1.98 | ~ | | | | | | | | |
| ~ | | | | | | | | | ~ | | | | | | | | |
| ~ | | | | | | | | | ~ | | | | | | | | |
| ~ | | | | | | | | | ~ | | | | | | | | |
| ~ | | | | | | | | | ~ | | | | | | | | |
| ~ | | | | | | | | | ~ | | | | | | | | |
| ~ | | | | | | | | | ~ | | | | | | | | |
| ~ | | | | | | | | | ~ | | | | | | | | |

| | | | | |
|----------------------------------|---------|---------|------|-------------|
| 様式-3(急) 建築物の構造の規制に必要な衝撃に関する事項 | 自然現象の種類 | 急傾斜地の崩壊 | 箇所番号 | 343-II-1022 |
| | 告示番号 | | 箇所名 | 伊川勢II B |
| | 告示年月日 | | 所在地 | 栃木県芳賀郡茂木町飯野 |