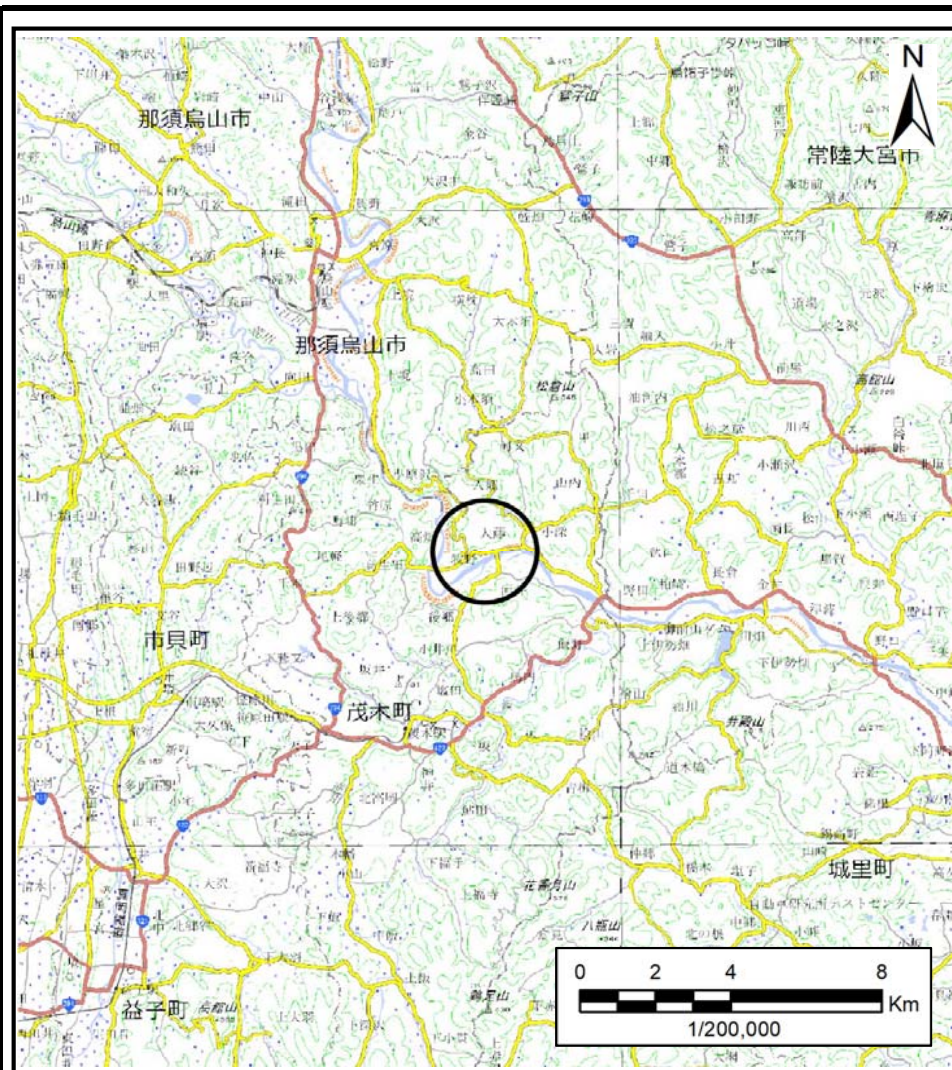
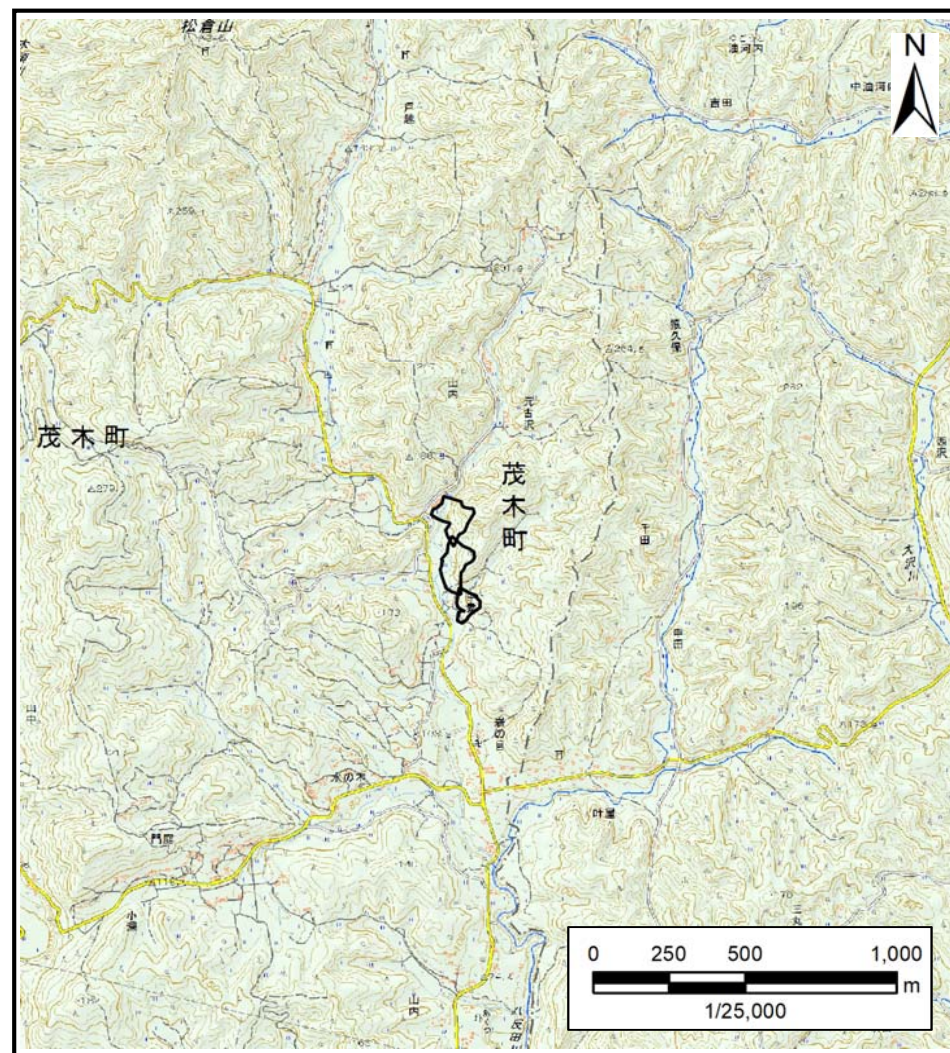


土砂災害警戒区域等の指定の公示に係る図書(その1)



(1/200,000)



(1/25,000)

様式-1(急)
土砂災害警戒区域・土砂災害特別警戒区域
位置図

自然現象の種類

急傾斜地の崩壊

箇所番号

343-II-1034

箇所名

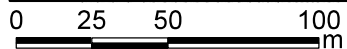
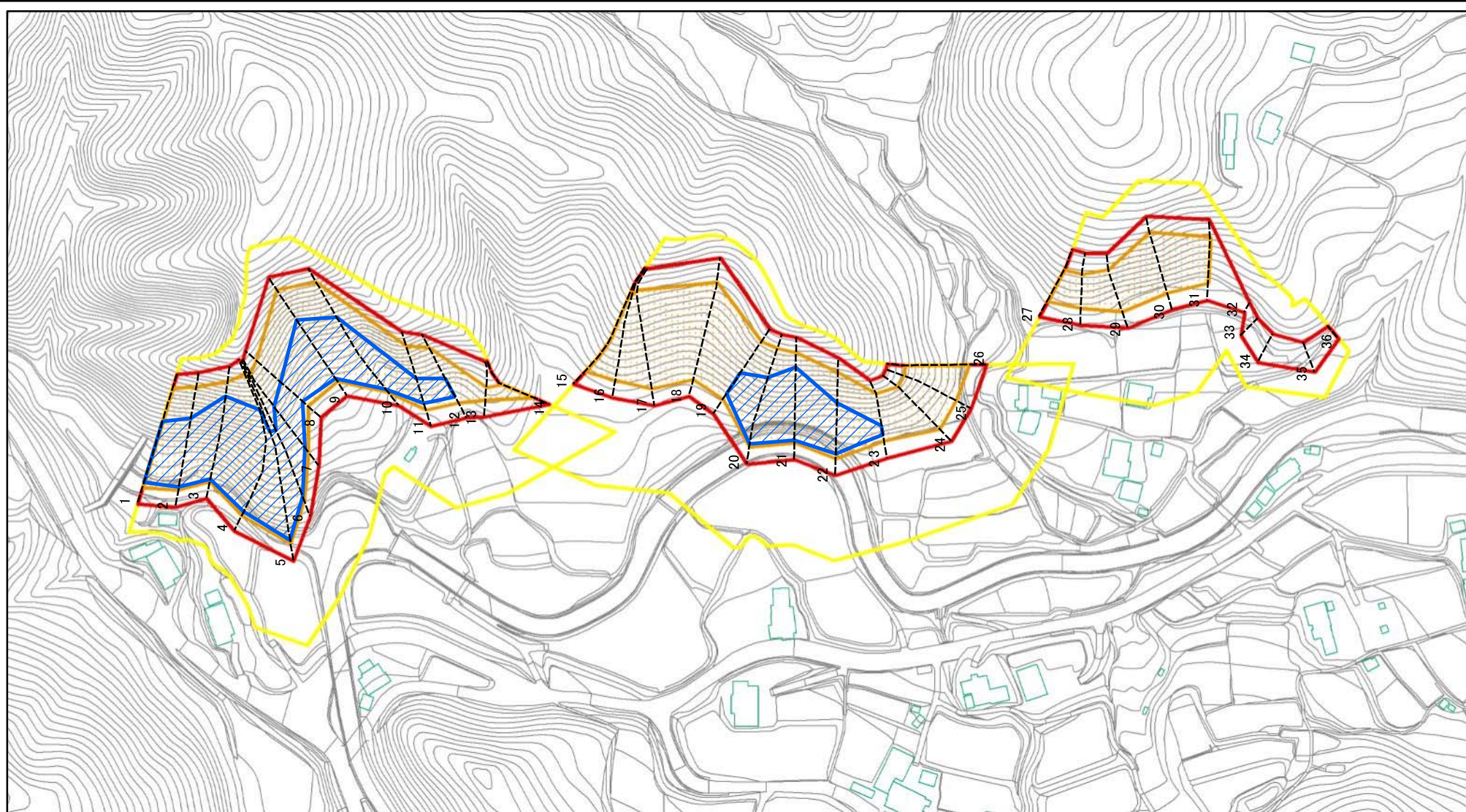
向山IIA

所在地

栃木県芳賀郡茂木町山内向山

この地図は、国土地理院長の承認を得て、同院発行の数値地図20000(地図画像)及び数値地図25000(地図画像)を複製したものである。(承認番号, 令元情複 第447号)

土砂災害警戒区域等の指定の公示に係る図書(その2)



図中の数字は横断測線番号を示す

様式-2(急)

土砂災害警戒区域・土砂災害特別警戒区域
区域図(その1)

土砂災害防止法施行令第二条の基準に該当する区域



自然現象の種類

急傾斜地の崩壊

箇所番号

343-II-1034

土砂災害防止法施行令第三条の基準に該当する区域



縮尺

告示番号

箇所名

向山IIA

土砂等の(移動)高さが1m以下の場合、土砂等の移動による力が100kN/mを超える区域
土砂等の堆積の高さが3mを超える区域
それ以外の区域



1:2,500

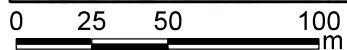
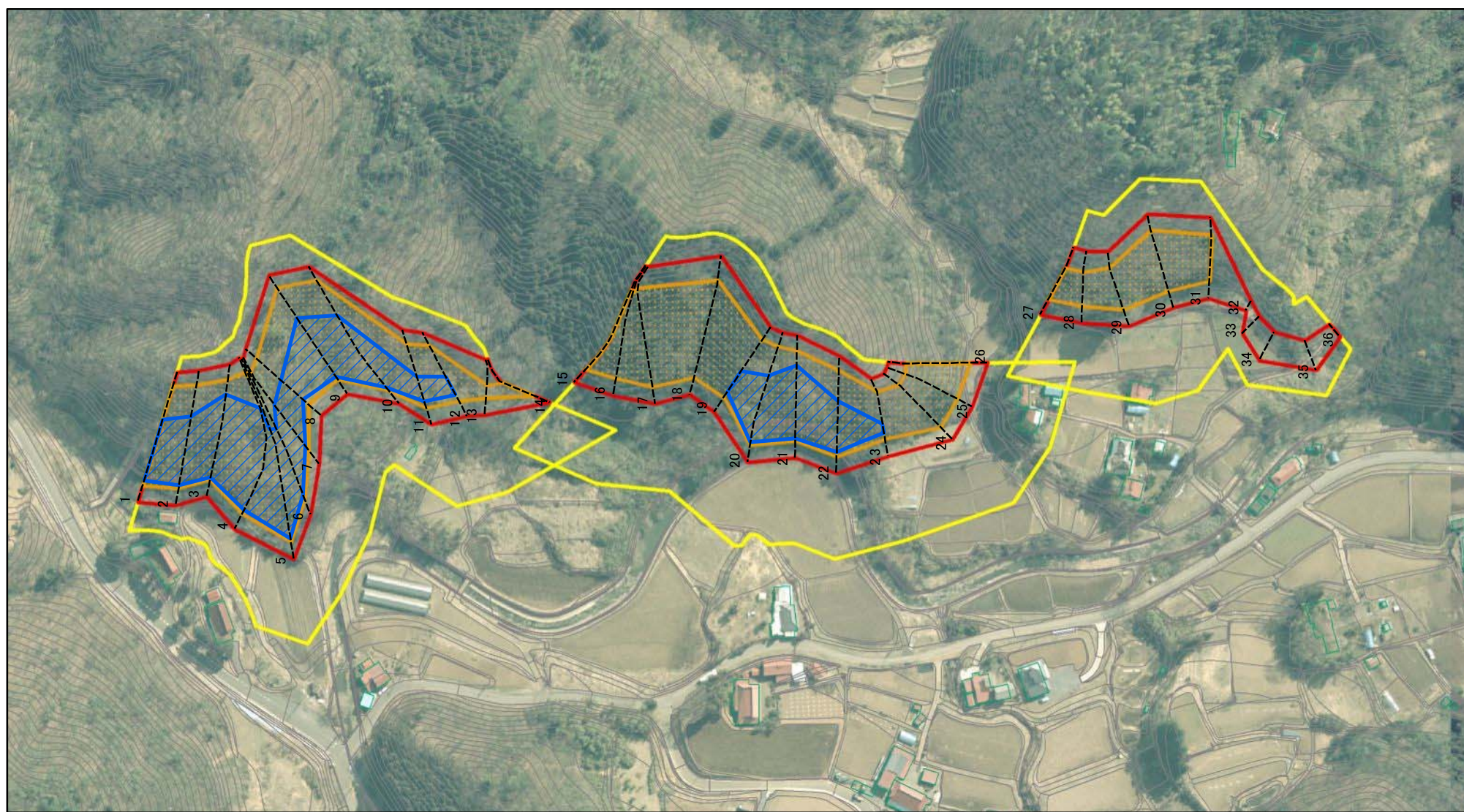
告示年月日

所在地

栃木県芳賀郡茂木町山内向山



土砂災害警戒区域等の指定の公示に係る図書(その2)



図中の数字は横断測線番号を示す

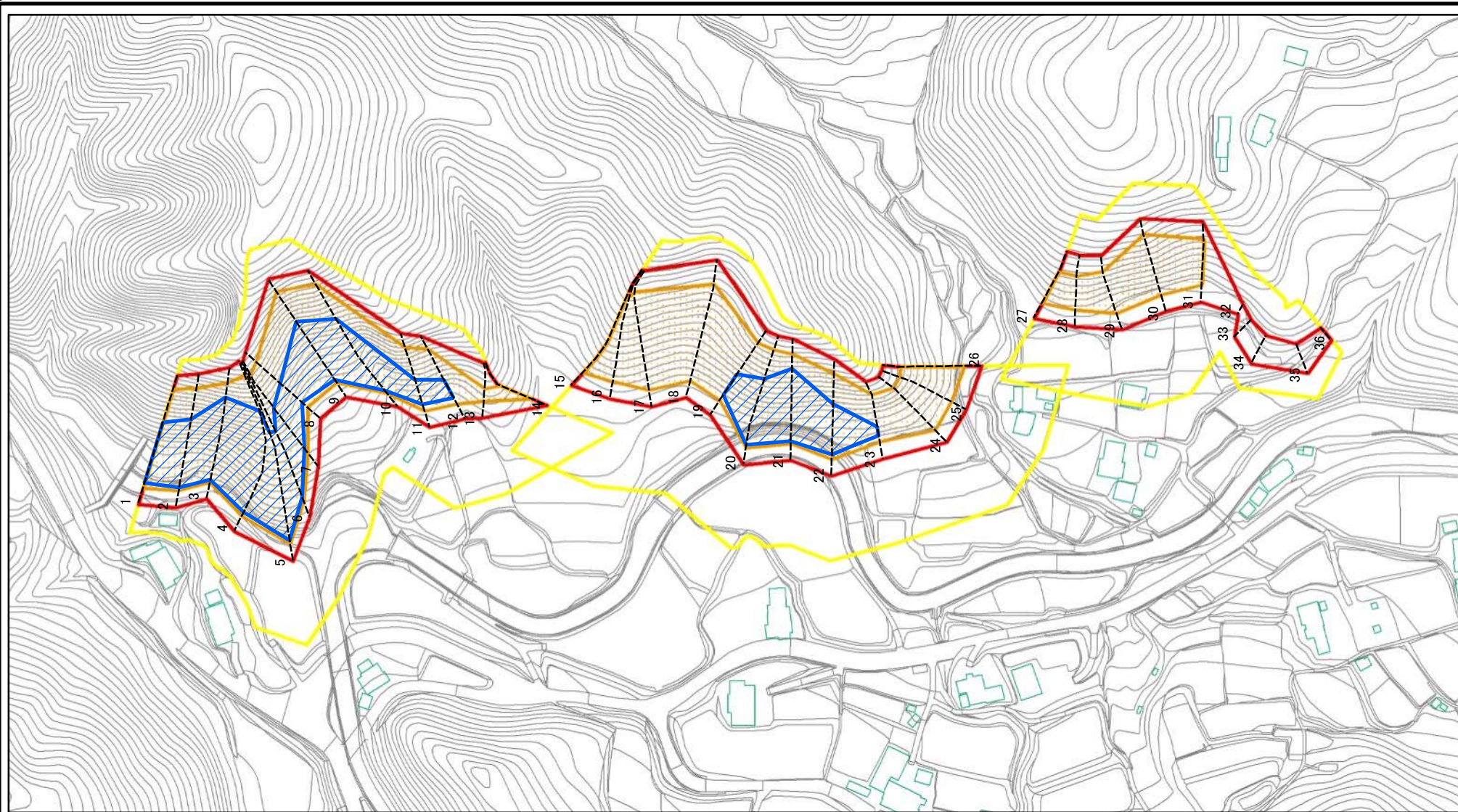
様式-2(急)
土砂災害警戒区域・土砂災害特別警戒区域
区域図(その1)

土砂災害防止法施行令第二条の基準に該当する区域	
土砂災害防止法施行令第三条の基準に該当する区域	
土砂等の(移動)高さが1m以下の場合、土砂等の移動による力が100kN/mを超える区域	
土砂等の堆積の高さが3mを超える区域	
それ以外の区域	

	縮尺
	1:2,500

自然現象の種類	急傾斜地の崩壊	箇所番号	343-II-1034
告示番号		箇所名	向山II A
告示年月日		所在地	栃木県芳賀郡茂木町山内向山

土砂災害警戒区域等の指定の公示に係る図書(その2-1)



図中の数字は横断測線番号を示す

様式-2-1(急)

土砂災害警戒区域・土砂災害特別警戒区域
区域図(その2)

土砂災害防止法施行令第二条の基準に該当する区域	
土砂災害防止法施行令第三条の基準に該当する区域	
土砂等の(移動)高さが1m以下の場合、土砂等の移動による力が100kN/mを超える区域	
土砂等の堆積の高さが3mを超える区域	
それ以外の区域	



縮尺

1:2,500

自然現象の種類

告示番号

告示年月日

急傾斜地の崩壊

箇所番号

箇所名

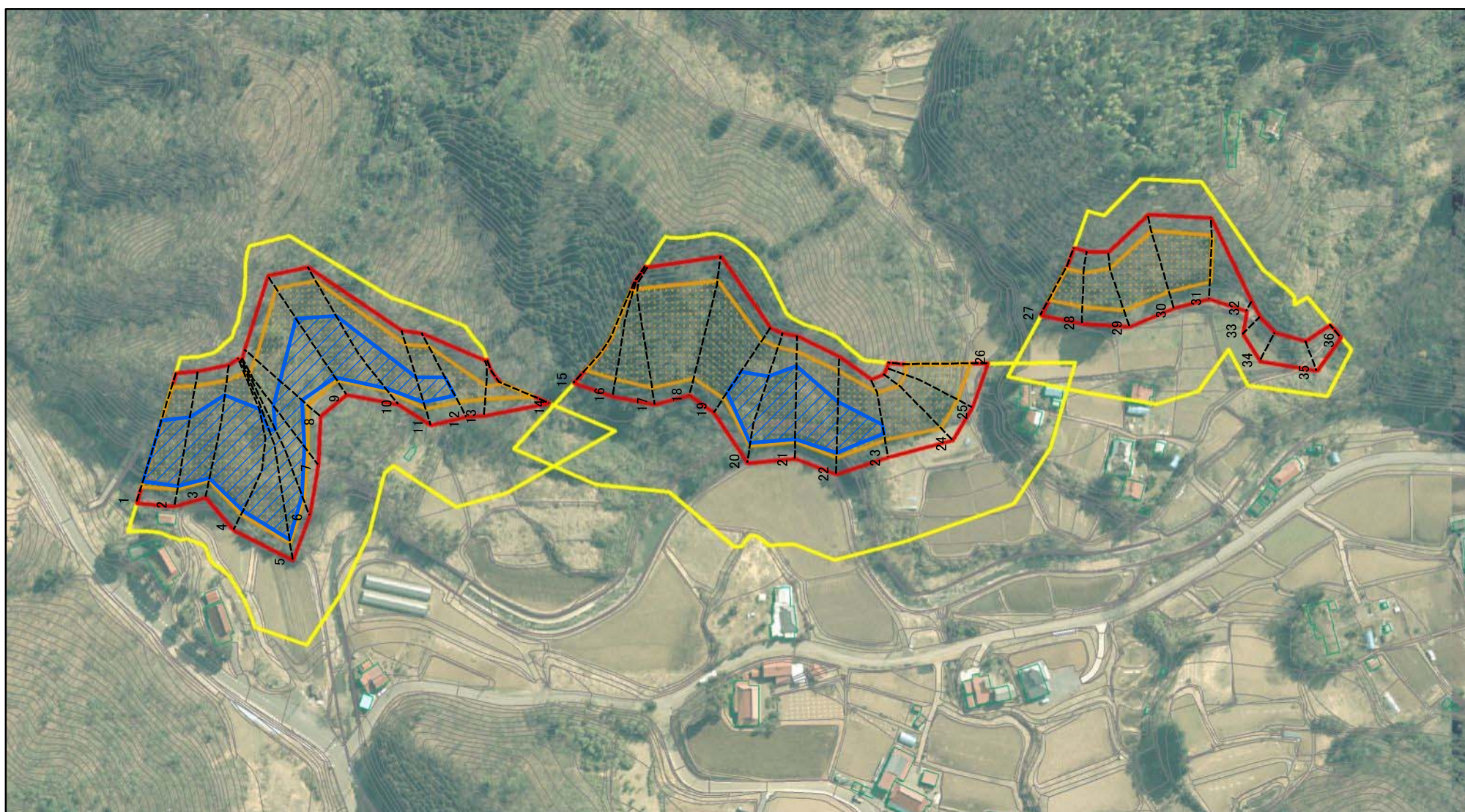
所在地

343-II-1034

向山II A

栃木県芳賀郡茂木町山内向山

土砂災害警戒区域等の指定の公示に係る図書(その2-1)



図中の数字は横断測線番号を示す

様式-2-1(急)

土砂災害警戒区域・土砂災害特別警戒区域
区域図(その2)

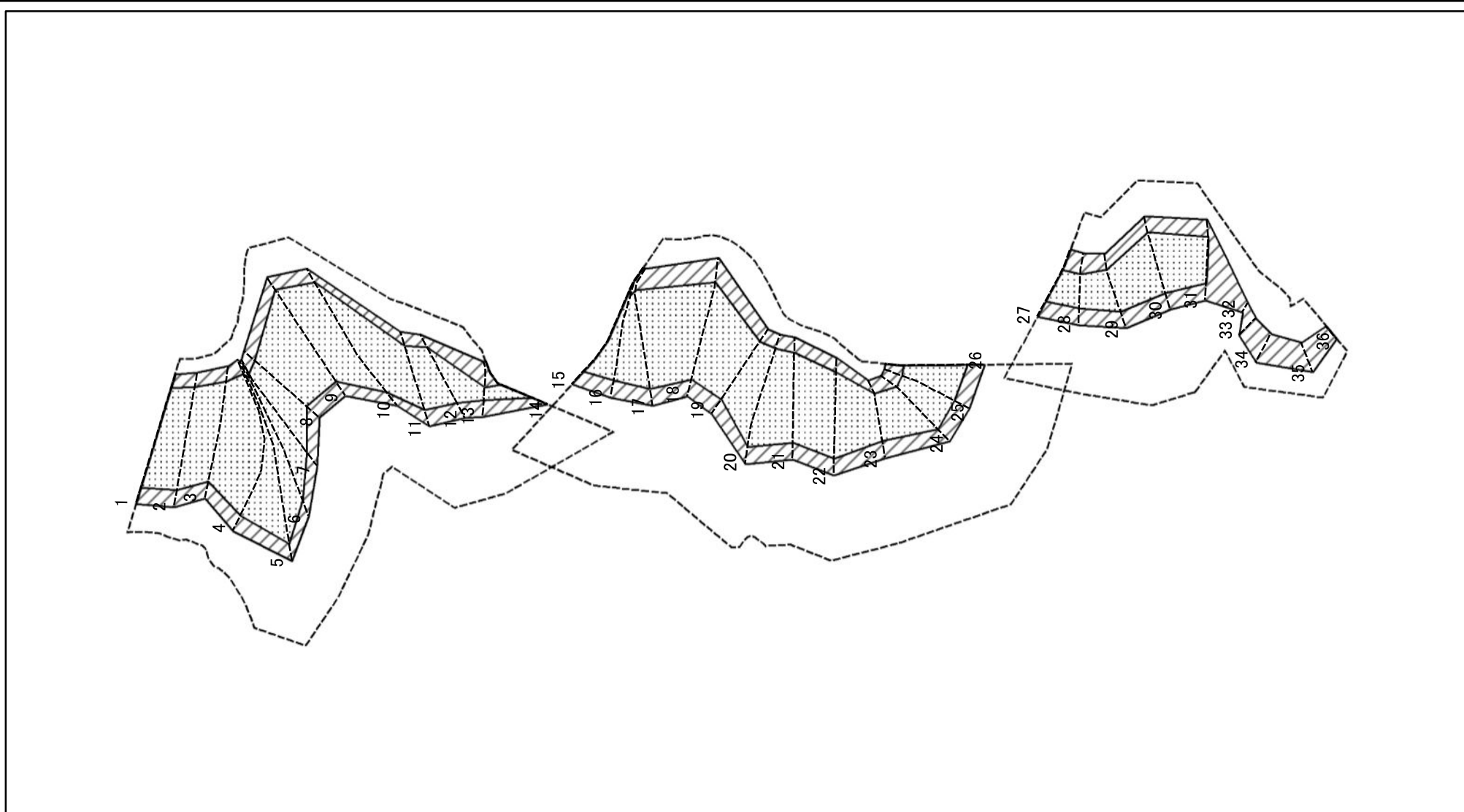
土砂災害防止法施行令第二条の基準に該当する区域	
土砂災害防止法施行令第三条の基準に該当する区域	
土砂等の(移動)高さが1m以下の場合、土砂等の移動による力が100kN/mを超える区域	
土砂等の堆積の高さが3mを超える区域	
それ以外の区域	

	自然現象の種類
縮尺	告示番号
1:2,500	告示年月日

急傾斜地の崩壊
告示年月日

箇所番号	343-II-1034
箇所名	向山II A
所在地	栃木県芳賀郡茂木町山内向山

土砂災害警戒区域等の指定の公示に係る図書(その2-2)



0 25 50 100
m

図中の数字は横断測線番号を示す

様式一ニ一(急)
土砂災害特別警戒区域の区域区分図
(急傾斜地の崩壊に伴う土石等の移動により
建築物の地上部に作用すると想定される力)

土砂災害防止法施行令第二条の基準に該当する区域	
土砂災害防止法 施行令第三条の 基準に該当する 区域	
それ以外の区域	

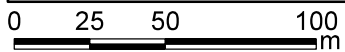
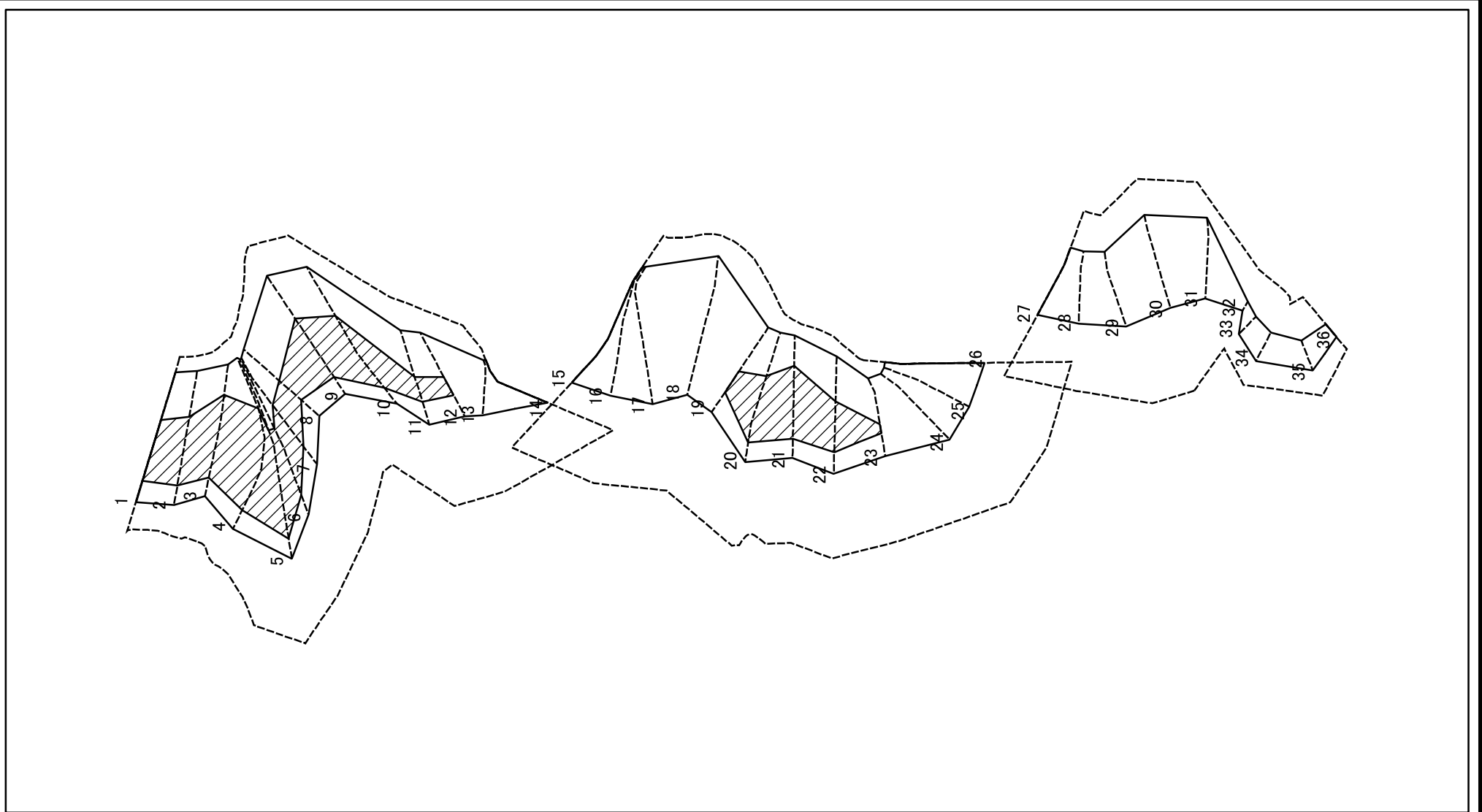
縮尺
1:2,500

自然現象
の種類
告示番号
告示年月日

急傾斜地の崩壊

箇所番号	343-II-1034
箇所名	向山IIA
所在地	栃木県芳賀郡茂木町山内向山

土砂災害警戒区域等の指定の公示に係る図書(その2-3)



図中の数字は横断測線番号を示す

様式-2-3(急)
土砂災害特別警戒区域の区域区分図
(急傾斜地の崩壊に伴う土石等の堆積により
建築物の地上部に作用すると想定される力)

土砂災害防止法施行令第二条の基準に該当する区域	
土砂災害防止法施行令第三条の基準に該当する区域	
それ以外の区域	

縮尺
1:2,500

自然現象の種類
告示番号
告示年月日

急傾斜地の崩壊

箇所番号	343-II-1034
箇所名	向山II A
所在地	栃木県芳賀郡茂木町山内向山

土砂災害警戒区域等の指定の公示に係る図書(その3)

横断測線の区間	土石等の移動により建築物の地上部に作用すると想定される力				土石等の堆積により建築物の地上部に作用すると想定される力				横断測線の区間	土石等の移動により建築物の地上部に作用すると想定される力				土石等の堆積により建築物の地上部に作用すると想定される力			
	土石等の(移動)高さが1m以下の場合、土石等の移動による力が100kN/m ² を超える区域		それ以外の区域		土石等の堆積の高さが3mを超える区域		それ以外の区域			土石等の(移動)高さが1m以下の場合、土石等の移動による力が100kN/m ² を超える区域		それ以外の区域		土石等の堆積の高さが3mを超える区域		それ以外の区域	
	力の大きさのうち最大のもの(kN/m ²)	土石等の高さ(m)	力の大きさのうち最大のもの(kN/m ²)	土石等の高さ(m)	力の大きさのうち最大のもの(kN/m ²)	土石等の高さ(m)	力の大きさのうち最大のもの(kN/m ²)	土石等の高さ(m)		力の大きさのうち最大のもの(kN/m ²)	土石等の高さ(m)	力の大きさのうち最大のもの(kN/m ²)	土石等の高さ(m)	力の大きさのうち最大のもの(kN/m ²)	土石等の高さ(m)	力の大きさのうち最大のもの(kN/m ²)	土石等の高さ(m)
1 ~ 2	165.37	1.00	100.00	1.00	23.58	4.41	16.05	3.00	27 ~ 28	127.58	1.00	100.00	1.00	-	-	13.42	2.51
2 ~ 3	165.37	1.00	100.00	1.00	24.89	4.65	16.05	3.00	28 ~ 29	142.48	1.00	100.00	1.00	-	-	14.32	2.68
3 ~ 4	164.36	1.00	100.00	1.00	24.89	4.65	16.05	3.00	29 ~ 30	151.23	1.00	100.00	1.00	-	-	16.05	3.00
4 ~ 5	164.36	1.00	100.00	1.00	22.09	4.13	16.05	3.00	30 ~ 31	151.23	1.00	100.00	1.00	-	-	16.05	3.00
5 ~ 6	157.02	1.00	100.00	1.00	20.99	3.92	16.05	3.00	31 ~ 32	-	-	100.00	1.00	-	-	14.02	2.62
6 ~ 7	159.05	1.00	100.00	1.00	20.96	3.92	16.05	3.00	32 ~ 33	-	-	82.38	1.00	-	-	10.26	1.92
7 ~ 8	159.51	1.00	100.00	1.00	19.62	3.67	16.05	3.00	33 ~ 34	-	-	88.14	1.00	-	-	8.90	1.66
8 ~ 9	164.56	1.00	100.00	1.00	22.58	4.22	16.05	3.00	34 ~ 35	-	-	94.59	1.00	-	-	9.02	1.69
9 ~ 10	164.56	1.00	100.00	1.00	22.58	4.22	16.05	3.00	35 ~ 36	-	-	94.59	1.00	-	-	9.69	1.81
10 ~ 11	161.66	1.00	100.00	1.00	21.70	4.05	16.05	3.00	~								
11 ~ 12	158.62	1.00	100.00	1.00	18.02	3.37	16.05	3.00	~								
12 ~ 13	156.75	1.00	100.00	1.00	-	-	16.05	3.00	~								
13 ~ 14	119.71	1.00	100.00	1.00	-	-	12.83	2.40	~								
14 ~ 15									~								
15 ~ 16	132.52	1.00	100.00	1.00	-	-	15.06	2.81	~								
16 ~ 17	138.07	1.00	100.00	1.00	-	-	15.33	2.86	~								
17 ~ 18	138.07	1.00	100.00	1.00	-	-	15.33	2.86	~								
18 ~ 19	157.44	1.00	100.00	1.00	-	-	16.05	3.00	~								
19 ~ 20	164.96	1.00	100.00	1.00	23.85	4.46	16.05	3.00	~								
20 ~ 21	164.96	1.00	100.00	1.00	25.06	4.68	16.05	3.00	~								
21 ~ 22	162.83	1.00	100.00	1.00	25.06	4.68	16.05	3.00	~								
22 ~ 23	162.83	1.00	100.00	1.00	21.69	4.05	16.05	3.00	~								
23 ~ 24	151.30	1.00	100.00	1.00	-	-	16.05	3.00	~								
24 ~ 25	142.68	1.00	100.00	1.00	-	-	15.52	2.90	~								
25 ~ 26	144.81	1.00	100.00	1.00	-	-	15.59	2.91	~								
26 ~ 27									~								

様式-3(急)

建築物の構造の規制に必要な衝撃に関する事項

自然現象の種類

急傾斜地の崩壊

箇所番号

343-II-1034

告示番号

箇所名

向山IIA

告示年月日

所在地

栃木県芳賀郡茂木町山内向山