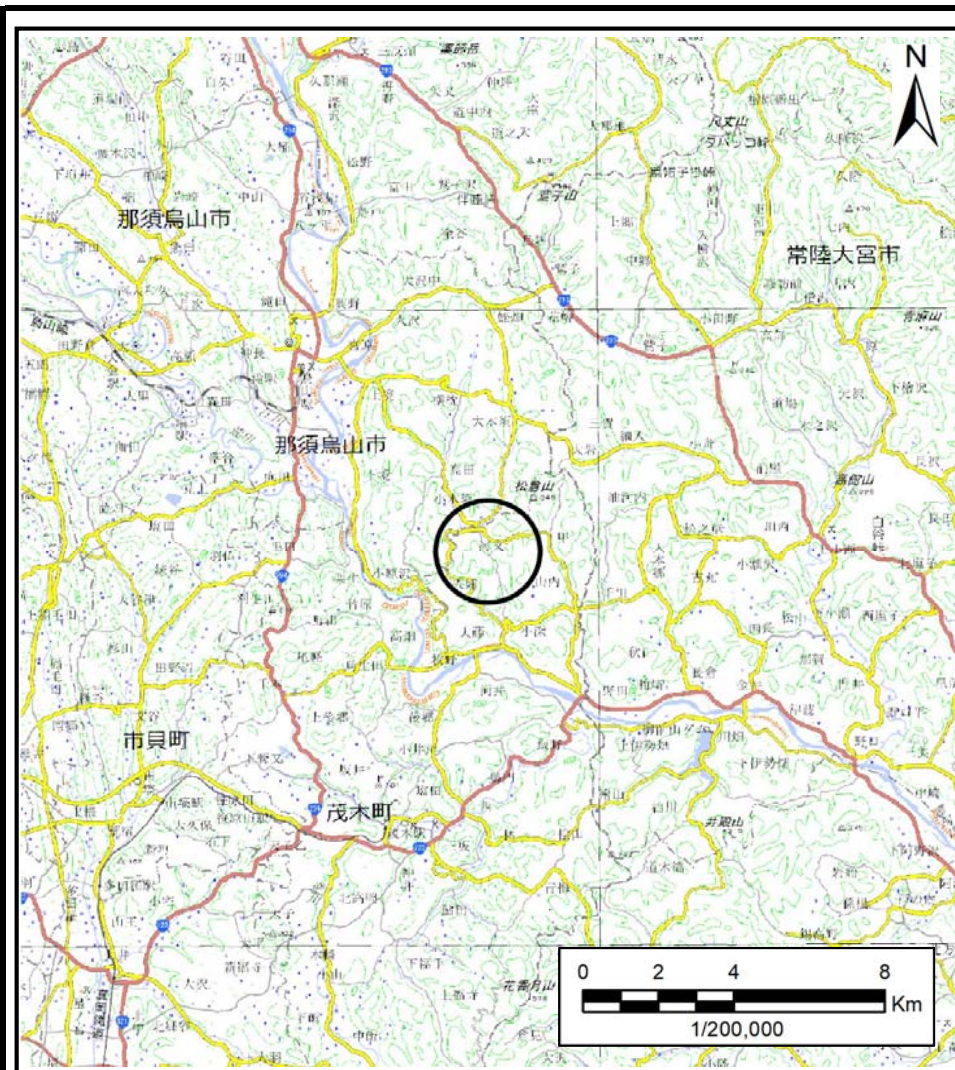
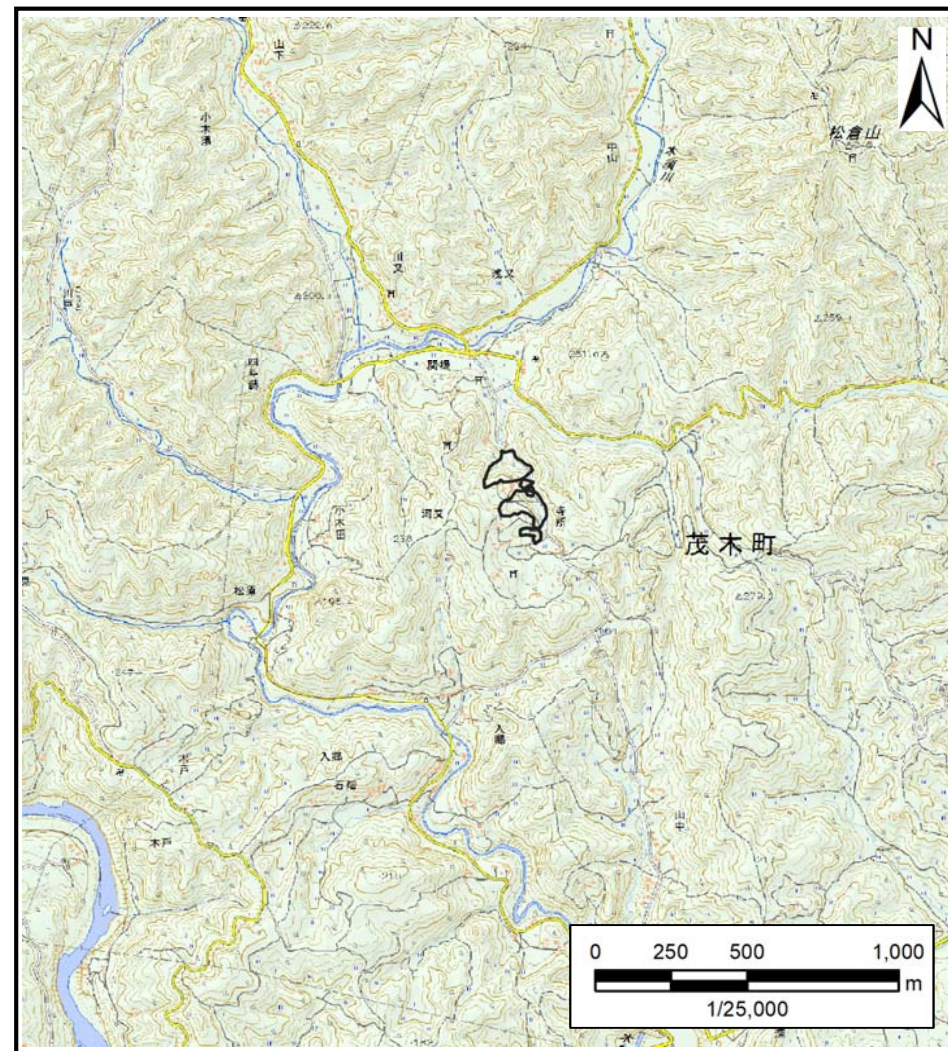


土砂災害警戒区域等の指定の公示に係る図書(その1)



(1/200,000)

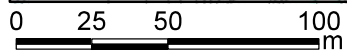
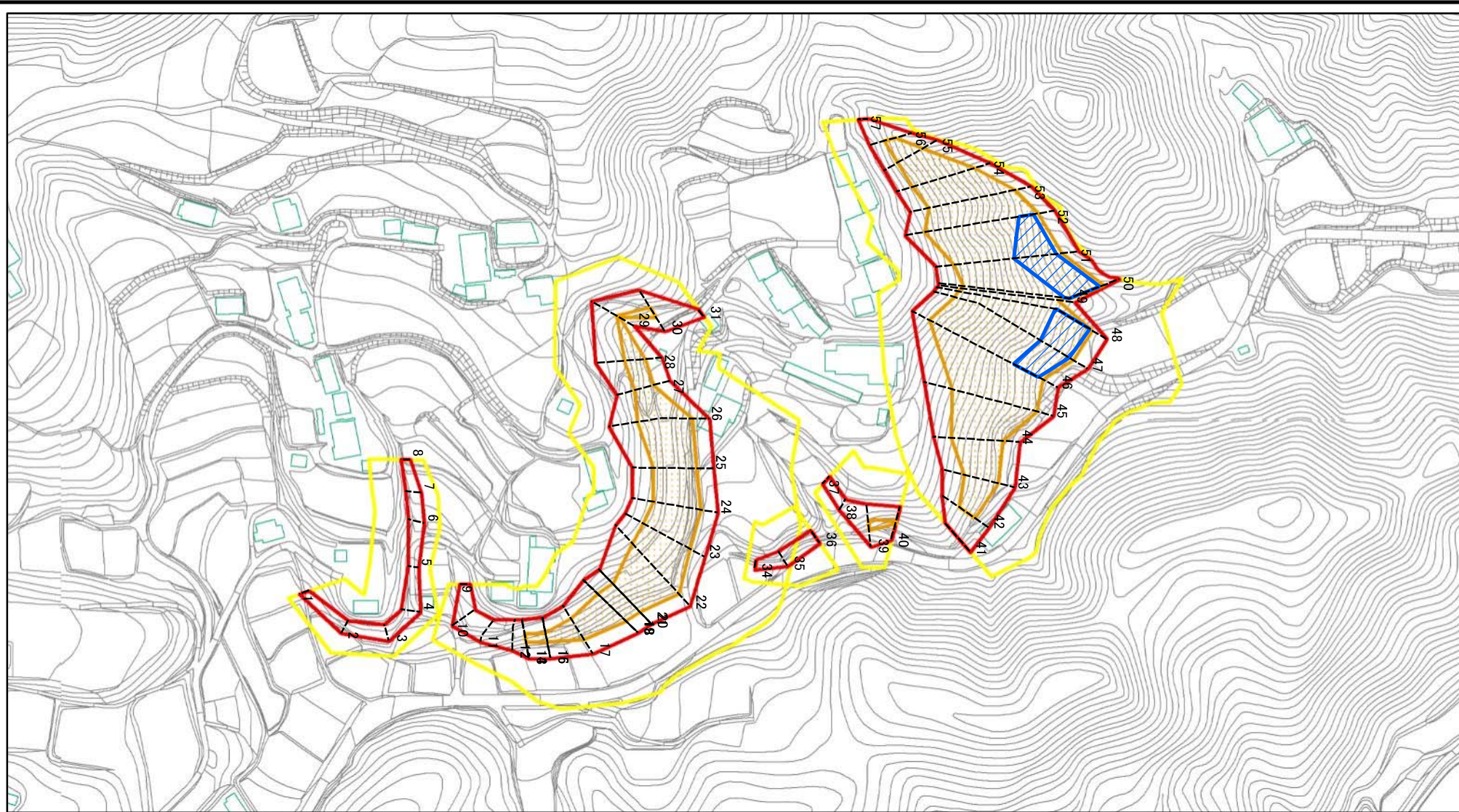


(1/25,000)

様式-1(急) 土砂災害警戒区域・土砂災害特別警戒区域 位置図	自然現象の種類	急傾斜地の崩壊
	箇所番号	343-II-1037
	箇所名	菖蒲沢ⅡA
	所在地	栃木県芳賀郡茂木町河又菖蒲沢

この地図は、国土地理院長の承認を得て、同院発行の数値地図20000(地図画像)及び数値地図25000(地図画像)を複製したものである。(承認番号, 令元情複 第447号)

土砂災害警戒区域等の指定の公示に係る図書(その2)



図中の数字は横断測線番号を示す

様式-2(急)
土砂災害警戒区域・土砂災害特別警戒区域
区域図(その1)

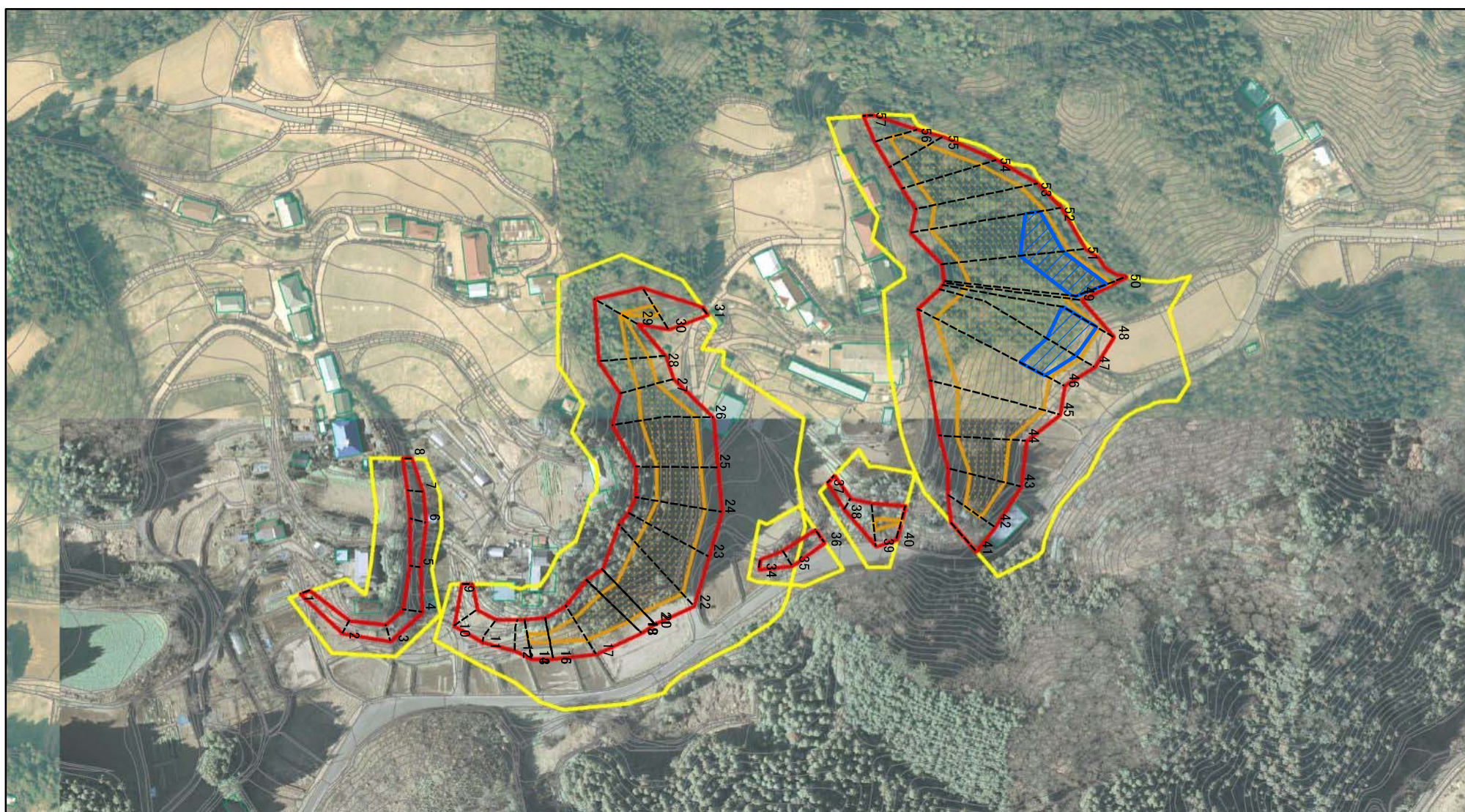
土砂災害防止法施行令第二条の基準に該当する区域	
土砂災害防止法施行令第三条の基準に該当する区域	
それ以外の区域	

	縮尺
	1:2,500

自然現象の種類	急傾斜地の崩壊
告示番号	
告示年月日	

箇所番号	343-II-1037
箇所名	菖蒲沢IIA
所在地	栃木県芳賀郡茂木町河又菖蒲沢

土砂災害警戒区域等の指定の公示に係る図書(その2)



図中の数字は横断測線番号を示す

様式-2(急)

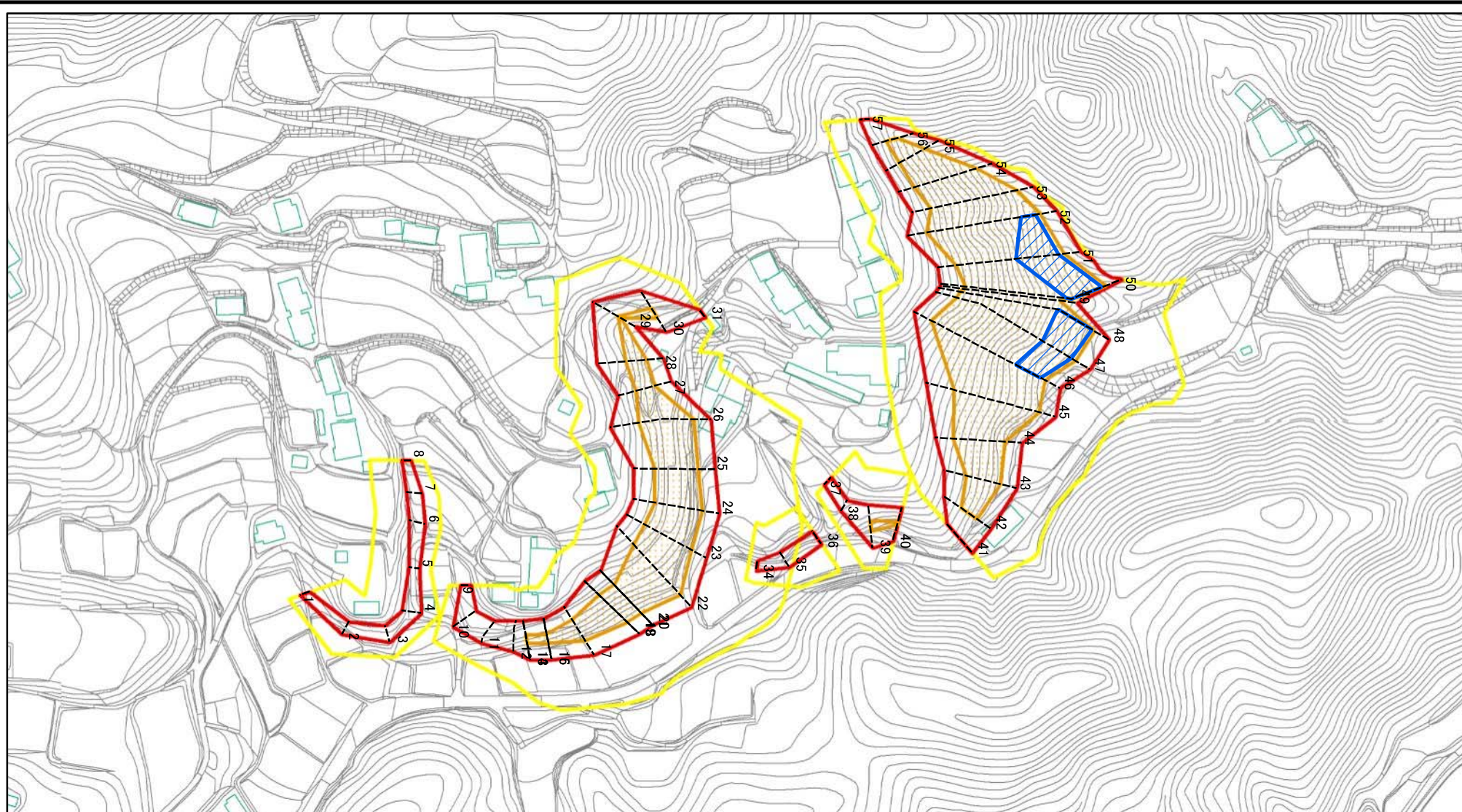
土砂災害警戒区域・土砂災害特別警戒区域
区域図(その1)

土砂災害防止法施行令第二条の基準に該当する区域	
土砂災害防止法施行令第三条の基準に該当する区域	
それ以外の区域	

	縮尺
	1:2,500

自然現象の種類	急傾斜地の崩壊	箇所番号	343-II-1037
告示番号		箇所名	菖蒲沢IIA
告示年月日		所在地	栃木県芳賀郡茂木町河又菖蒲沢

土砂災害警戒区域等の指定の公示に係る図書(その2-1)



0 25 50 100
m

図中の数字は横断測線番号を示す

様式-2-1(急)

土砂災害警戒区域・土砂災害特別警戒区域

区域図(その2)

土砂災害防止法施行令第二条の基準に該当する区域



土砂災害防止法
施行令第三条の
基準に該当する
区域

土石等の(移動)高さが1m以下の場合、
土石等の移動による力が100kN/mを超える区域



土石等の堆積の高さが3mを超える区域



それ以外の区域



縮尺
1:2,500

自然現象
の種類

告示番号

告示年月日

急傾斜地の崩壊

箇所番号

箇所名

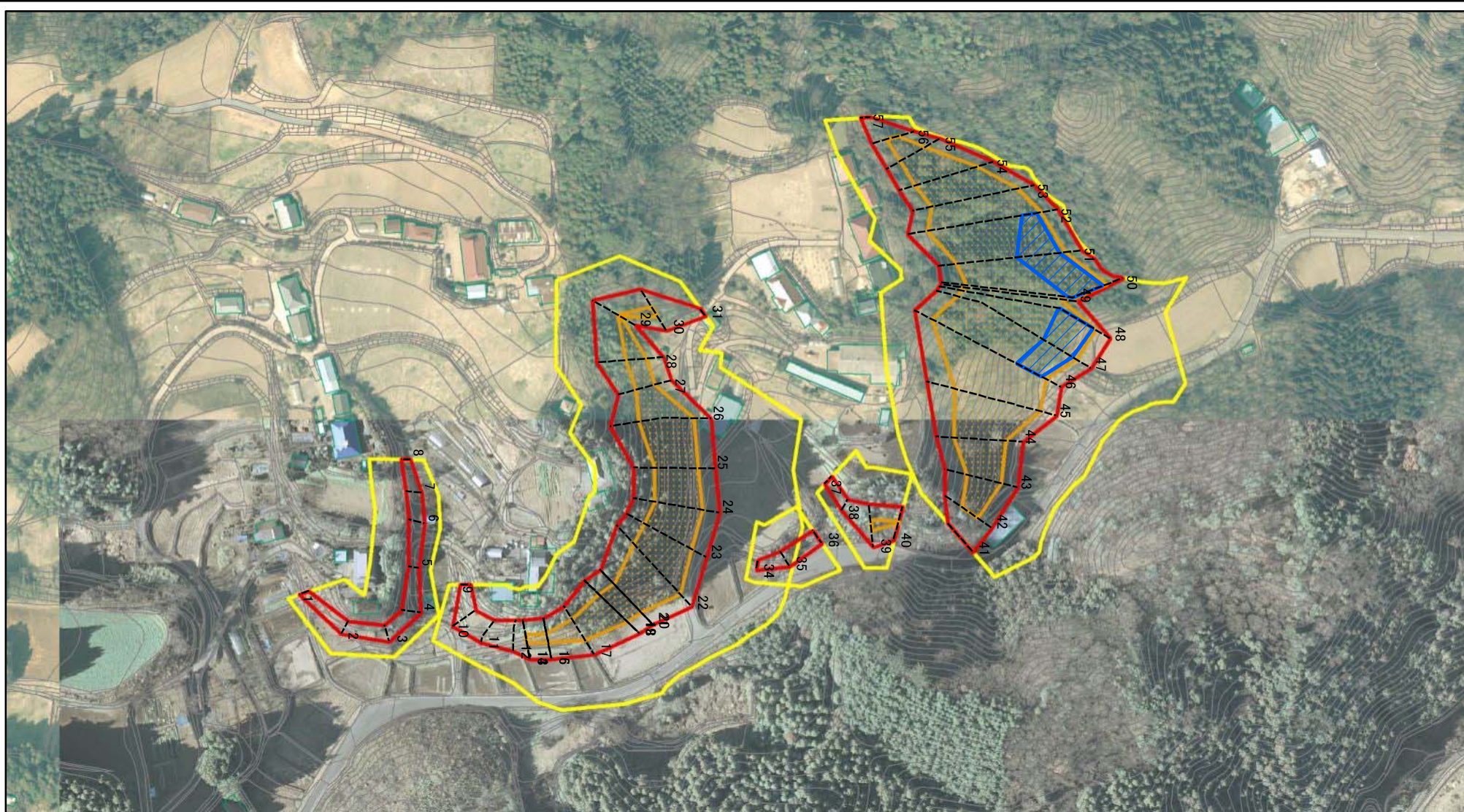
所在地

343-II-1037

菖蒲沢IIA

栃木県芳賀郡茂木町河又菖蒲沢

土砂災害警戒区域等の指定の公示に係る図書(その2-1)



図中の数字は横断測線番号を示す

様式-2-1(急)

土砂災害警戒区域・土砂災害特別警戒区域
区域図(その2)

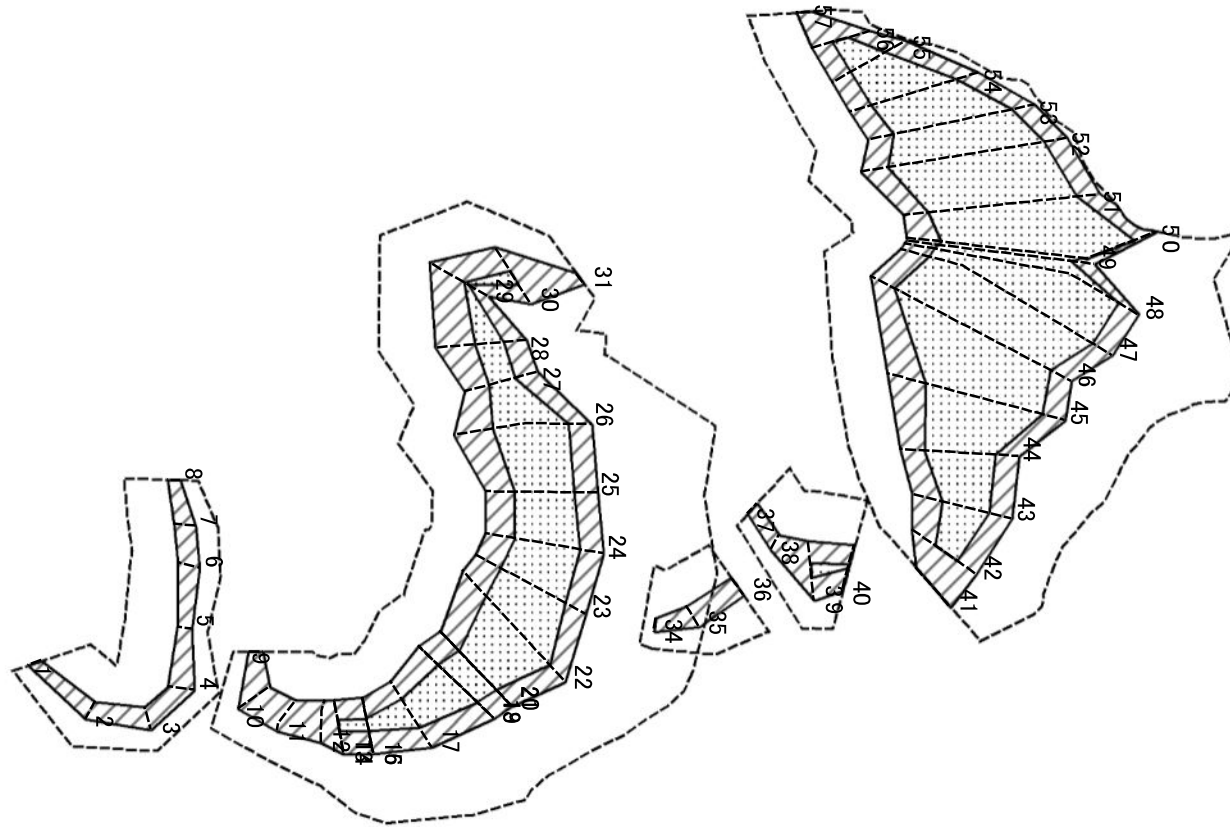
土砂災害防止法施行令第二条の基準に該当する区域	
土砂災害防止法施行令第三条の基準に該当する区域	
それ以外の区域	

	縮尺
	1:2,500

自然現象の種類	急傾斜地の崩壊
告示番号	
告示年月日	

箇所番号	343-II-1037
箇所名	菖蒲沢IIA
所在地	栃木県芳賀郡茂木町河又菖蒲沢

土砂災害警戒区域等の指定の公示に係る図書(その2-2)



図中の数字は横断測線番号を示す

様式下下下急下
土砂災害特別警戒区域の区域区分図
(急傾斜地の崩壊に伴う土石等の移動により
建築物の地上部に作用すると想定される力)

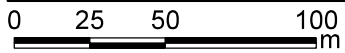
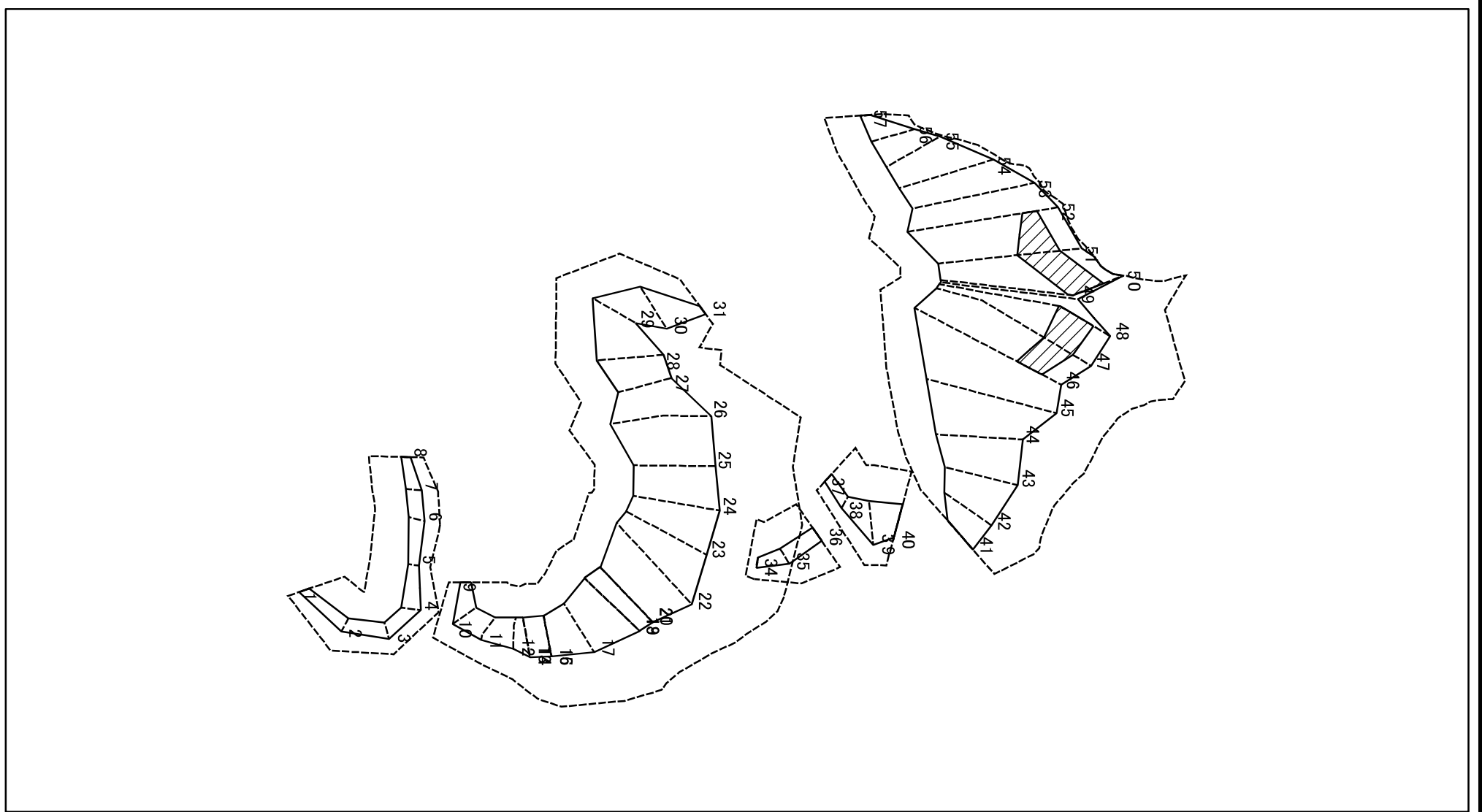
土砂災害防止法施行令第二条の基準に該当する区域	
土砂災害防止法施行令第三条の基準に該当する区域	
それ以外の区域	

	縮尺
	1:2,500

自然現象の種類	急傾斜地の崩壊
告示番号	
告示年月日	

箇所番号	343-II-1037
箇所名	菖蒲沢ⅡA
所在地	栃木県芳賀郡茂木町河又菖蒲沢

土砂災害警戒区域等の指定の公示に係る図書(その2-3)



図中の数字は横断測線番号を示す

様式-2-3(急)
土砂災害特別警戒区域の区域区分図
(急傾斜地の崩壊に伴う土石等の堆積により
建築物の地上部に作用すると想定される力)

土砂災害防止法施行令第二条の基準に該当する区域	
土砂災害防止法施行令第三条の基準に該当する区域	
それ以外の区域	

	縮尺
	1:2,500

自然現象の種類	急傾斜地の崩壊
告示番号	
告示年月日	

箇所番号	343-II-1037
箇所名	菖蒲沢IIA
所在地	栃木県芳賀郡茂木町河又菖蒲沢

土砂災害警戒区域等の指定の公示に係る図書(その3)

横断測線の区間	土石等の移動により建築物の地上部に作用すると想定される力				土石等の堆積により建築物の地上部に作用すると想定される力				横断測線の区間	土石等の移動により建築物の地上部に作用すると想定される力				土石等の堆積により建築物の地上部に作用すると想定される力			
	土石等の(移動)高さが1m以下の場合、土石等の移動による力が100kN/m ² を超える区域		それ以外の区域		土石等の堆積の高さが3mを超える区域		それ以外の区域			土石等の(移動)高さが1m以下の場合、土石等の移動による力が100kN/m ² を超える区域		それ以外の区域		土石等の堆積の高さが3mを超える区域		それ以外の区域	
	力の大きさのうち最大のもの(kN/m ²)	土石等の高さ(m)	力の大きさのうち最大のもの(kN/m ²)	土石等の高さ(m)	力の大きさのうち最大のもの(kN/m ²)	土石等の高さ(m)	力の大きさのうち最大のもの(kN/m ²)	土石等の高さ(m)		力の大きさのうち最大のもの(kN/m ²)	土石等の高さ(m)	力の大きさのうち最大のもの(kN/m ²)	土石等の高さ(m)	力の大きさのうち最大のもの(kN/m ²)	土石等の高さ(m)	力の大きさのうち最大のもの(kN/m ²)	土石等の高さ(m)
1 ~ 2	-	-	60.01	1.00	-	-	11.85	2.21	28 ~ 29	113.71	1.00	100.00	1.00	-	-	11.24	2.10
2 ~ 3	-	-	72.54	1.00	-	-	11.85	2.21	29 ~ 30	111.98	1.00	100.00	1.00	-	-	10.88	2.03
3 ~ 4	-	-	74.95	1.00	-	-	9.38	1.75	30 ~ 31	-	-	100.00	1.00	-	-	10.88	2.03
4 ~ 5	-	-	74.95	1.00	-	-	8.93	1.67	32 ~ 33	-	-	-	-	-	-	-	-
5 ~ 6	-	-	70.57	1.00	-	-	10.01	1.87	33 ~ 34	-	-	-	-	-	-	-	-
6 ~ 7	-	-	70.57	1.00	-	-	10.21	1.91	34 ~ 35	-	-	68.70	1.00	-	-	11.43	2.14
7 ~ 8	-	-	69.38	1.00	-	-	10.81	2.02	35 ~ 36	-	-	68.70	1.00	-	-	12.99	2.43
9 ~ 10	-	-	85.19	1.00	-	-	9.48	1.77	37 ~ 38	-	-	64.00	1.00	-	-	9.82	1.83
10 ~ 11	-	-	85.19	1.00	-	-	8.73	1.63	38 ~ 39	-	-	100.00	1.00	-	-	11.64	2.18
11 ~ 12	-	-	99.56	1.00	-	-	12.44	2.32	39 ~ 40	114.71	1.00	100.00	1.00	-	-	12.64	2.36
12 ~ 13	-	-	100.00	1.00	-	-	12.75	2.38	41 ~ 42	-	-	100.00	1.00	-	-	11.81	2.21
13 ~ 14	113.69	1.00	100.00	1.00	-	-	12.75	2.38	42 ~ 43	125.91	1.00	100.00	1.00	-	-	13.25	2.48
14 ~ 15	114.47	1.00	100.00	1.00	-	-	13.52	2.53	43 ~ 44	141.74	1.00	100.00	1.00	-	-	15.67	2.93
15 ~ 16	114.47	1.00	100.00	1.00	-	-	14.69	2.74	44 ~ 45	141.74	1.00	100.00	1.00	-	-	15.67	2.93
16 ~ 17	131.25	1.00	100.00	1.00	-	-	14.69	2.74	45 ~ 46	149.53	1.00	100.00	1.00	-	-	16.05	3.00
17 ~ 18	132.29	1.00	100.00	1.00	-	-	13.60	2.54	46 ~ 47	149.53	1.00	100.00	1.00	18.45	3.45	16.05	3.00
18 ~ 19	132.30	1.00	100.00	1.00	-	-	13.60	2.54	47 ~ 48	146.06	1.00	100.00	1.00	19.92	3.72	16.05	3.00
19 ~ 20	132.91	1.00	100.00	1.00	-	-	13.65	2.55	48 ~ 49	144.16	1.00	100.00	1.00	-	-	16.05	3.00
20 ~ 21	132.91	1.00	100.00	1.00	-	-	13.65	2.55	49 ~ 50	140.06	1.00	100.00	1.00	-	-	16.05	3.00
21 ~ 22	132.74	1.00	100.00	1.00	-	-	14.70	2.75	50 ~ 51	152.00	1.00	100.00	1.00	18.74	3.50	16.05	3.00
22 ~ 23	136.64	1.00	100.00	1.00	-	-	15.19	2.84	51 ~ 52	152.00	1.00	100.00	1.00	18.74	3.50	16.05	3.00
23 ~ 24	136.64	1.00	100.00	1.00	-	-	15.19	2.84	52 ~ 53	147.49	1.00	100.00	1.00	-	-	16.05	3.00
24 ~ 25	133.14	1.00	100.00	1.00	-	-	13.48	2.52	53 ~ 54	149.81	1.00	100.00	1.00	-	-	16.05	3.00
25 ~ 26	132.71	1.00	100.00	1.00	-	-	14.44	2.70	54 ~ 55	149.81	1.00	100.00	1.00	-	-	16.05	3.00
26 ~ 27	125.62	1.00	100.00	1.00	-	-	14.44	2.70	55 ~ 56	135.31	1.00	100.00	1.00	-	-	12.98	2.43
27 ~ 28	121.42	1.00	100.00	1.00	-	-	12.12	2.26	56 ~ 57	-	-	100.00	1.00	-	-	11.80	2.21

様式-3(急) 建築物の構造の規制に必要な衝撃に関する事項	自然現象の種類	急傾斜地の崩壊	箇所番号	343-II-1037
	告示番号		箇所名	菑蒲沢ⅡA
	告示年月日		所在地	栃木県芳賀郡茂木町河又菑蒲沢