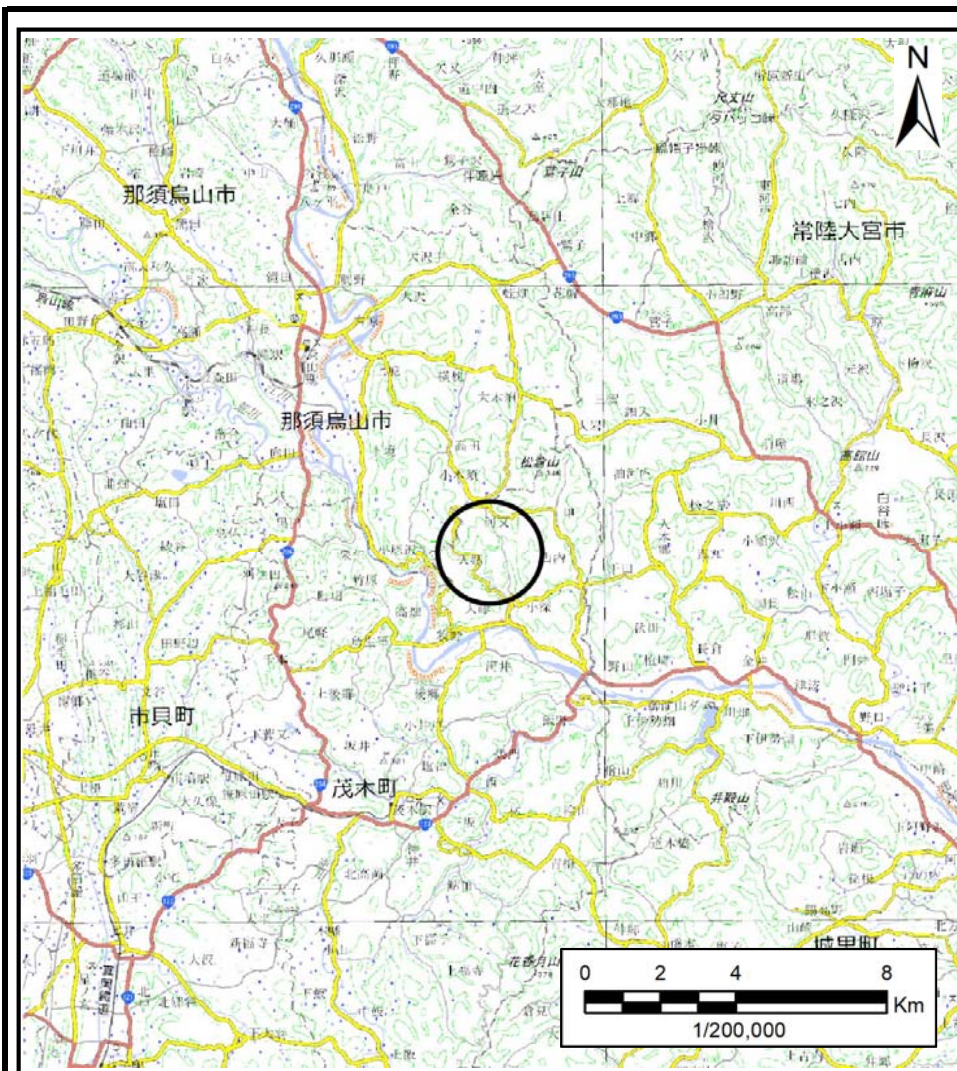
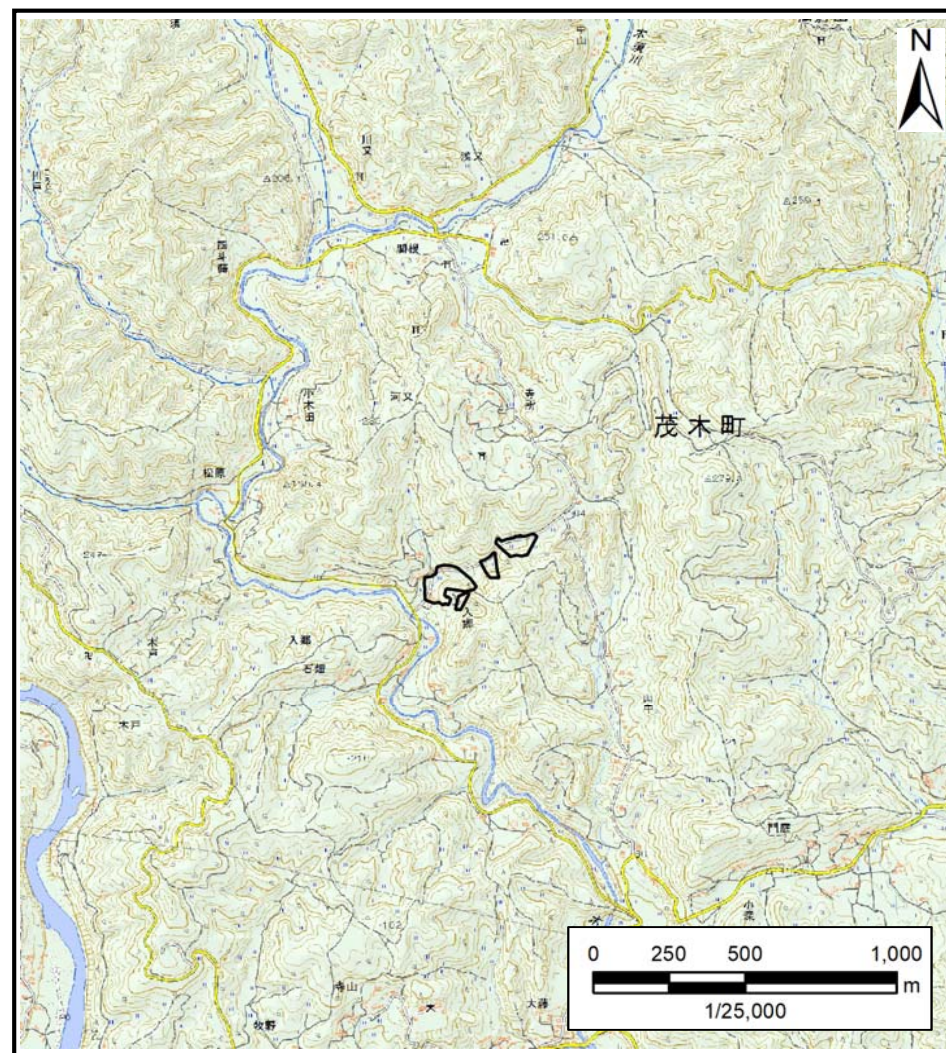


土砂災害警戒区域等の指定の公示に係る図書(その1)



(1/200,000)



(1/25,000)

様式-1(急)

土砂災害警戒区域・土砂災害特別警戒区域  
位置図

自然現象の種類

急傾斜地の崩壊

箇所番号

343-II-1048

箇所名

榎久保II A

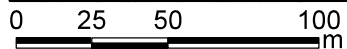
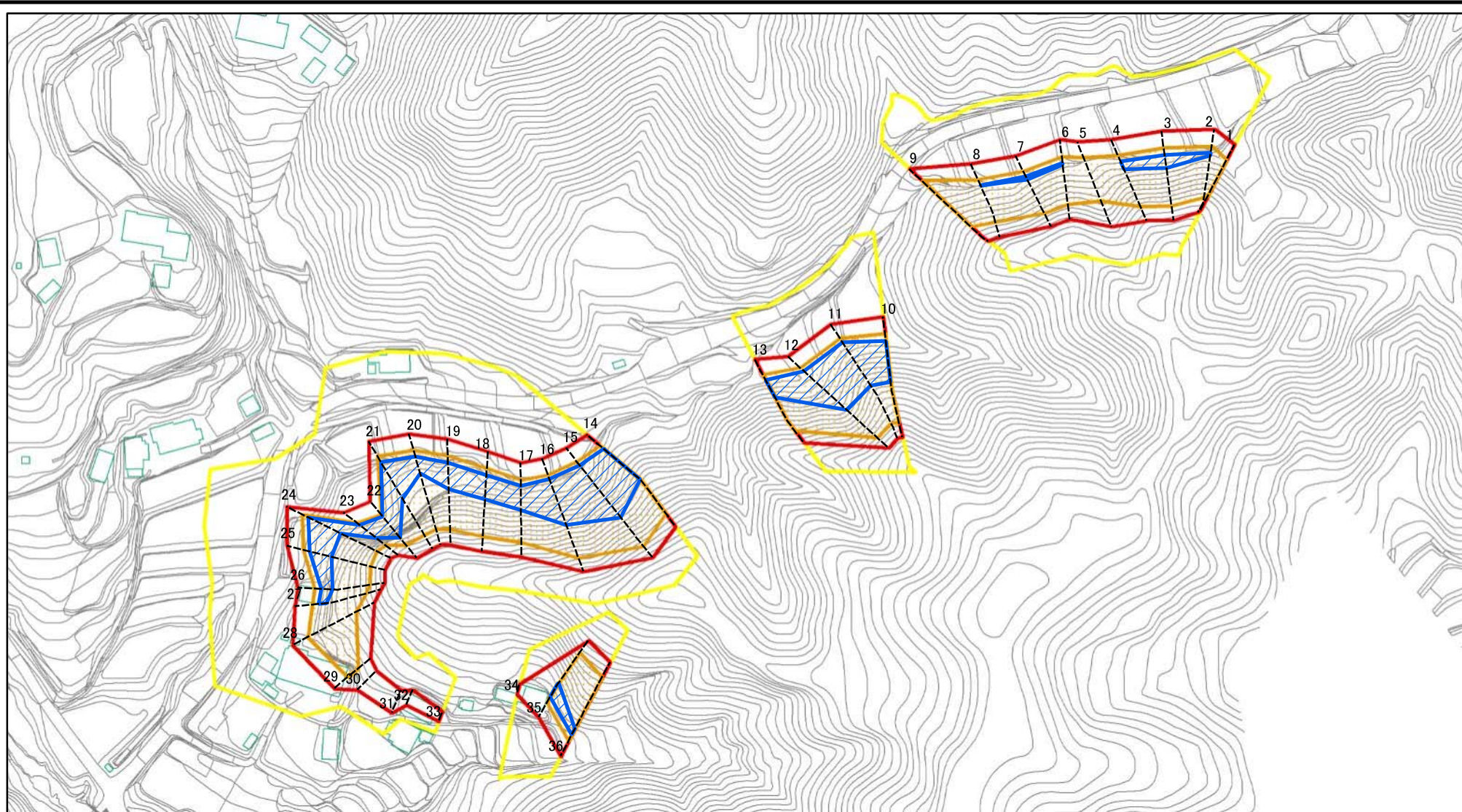
所在地

栃木県芳賀郡茂木町入郷榎久保

この地図は、国土地理院長の承認を得て、同院発行の数値地図20000(地図画像)及び数値地図25000(地図画像)を複製したものである。(承認番号, 令元情複 第447号)



土砂災害警戒区域等の指定の公示に係る図書(その2)



図中の数字は横断測線番号を示す

様式-2(急)

土砂災害警戒区域・土砂災害特別警戒区域

区域図(その1)

土砂災害防止法施行令第二条の基準に該当する区域	
土砂災害防止法施行令第三条の基準に該当する区域	
土砂等の(移動)高さが1m以下の場合、土砂等の移動による力が100kN/mを超える区域	
土砂等の堆積の高さが3mを超える区域	
それ以外の区域	



縮尺  
1:2,500

自然現象の種類

急傾斜地の崩壊

告示番号

告示年月日

箇所番号

343-II-1048

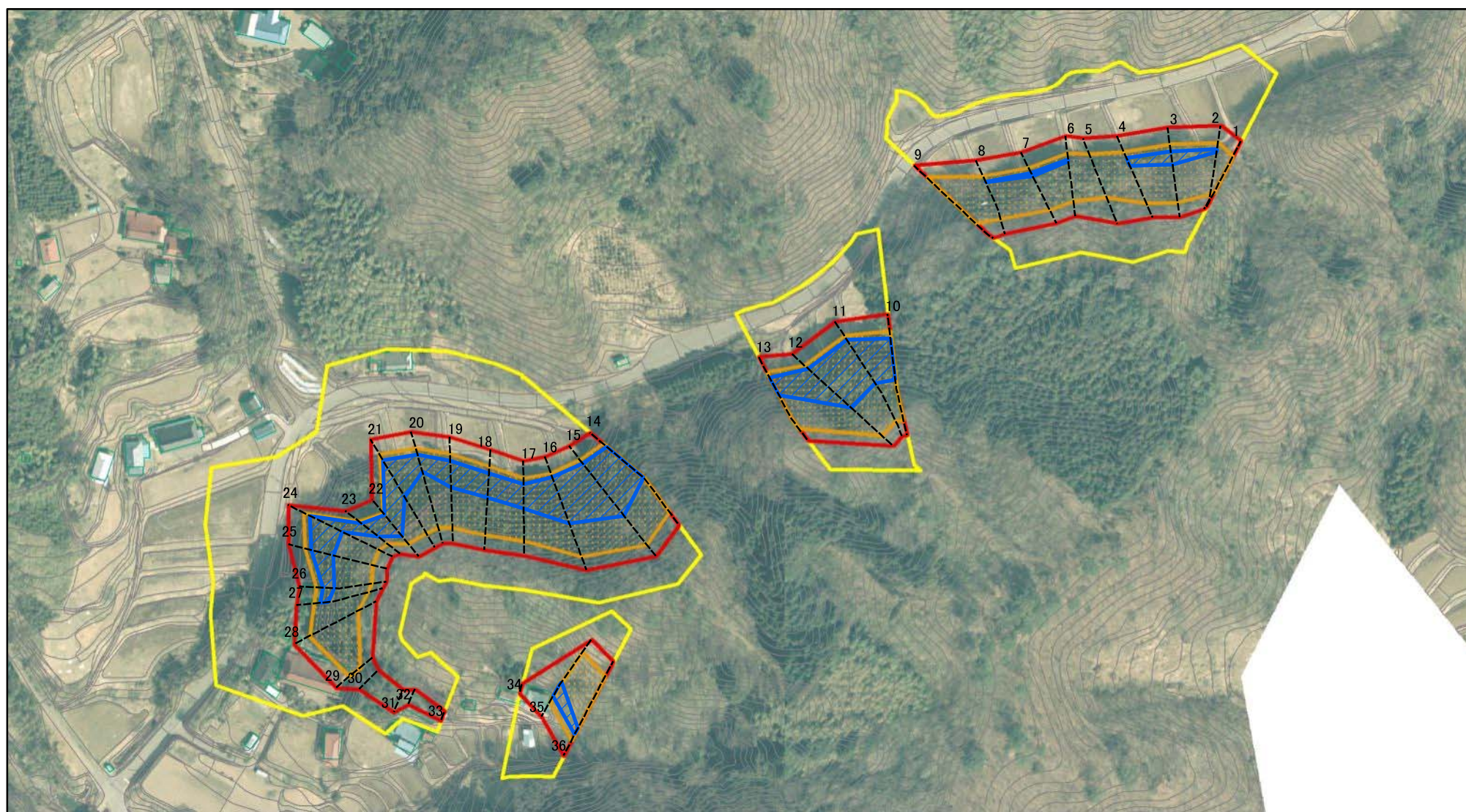
箇所名

所在地

栃木県芳賀郡茂木町入郷榎久保



土砂災害警戒区域等の指定の公示に係る図書(その2)



0 25 50 100 m

図中の数字は横断測線番号を示す

様式-2(急)  
土砂災害警戒区域・土砂災害特別警戒区域  
区域図(その1)

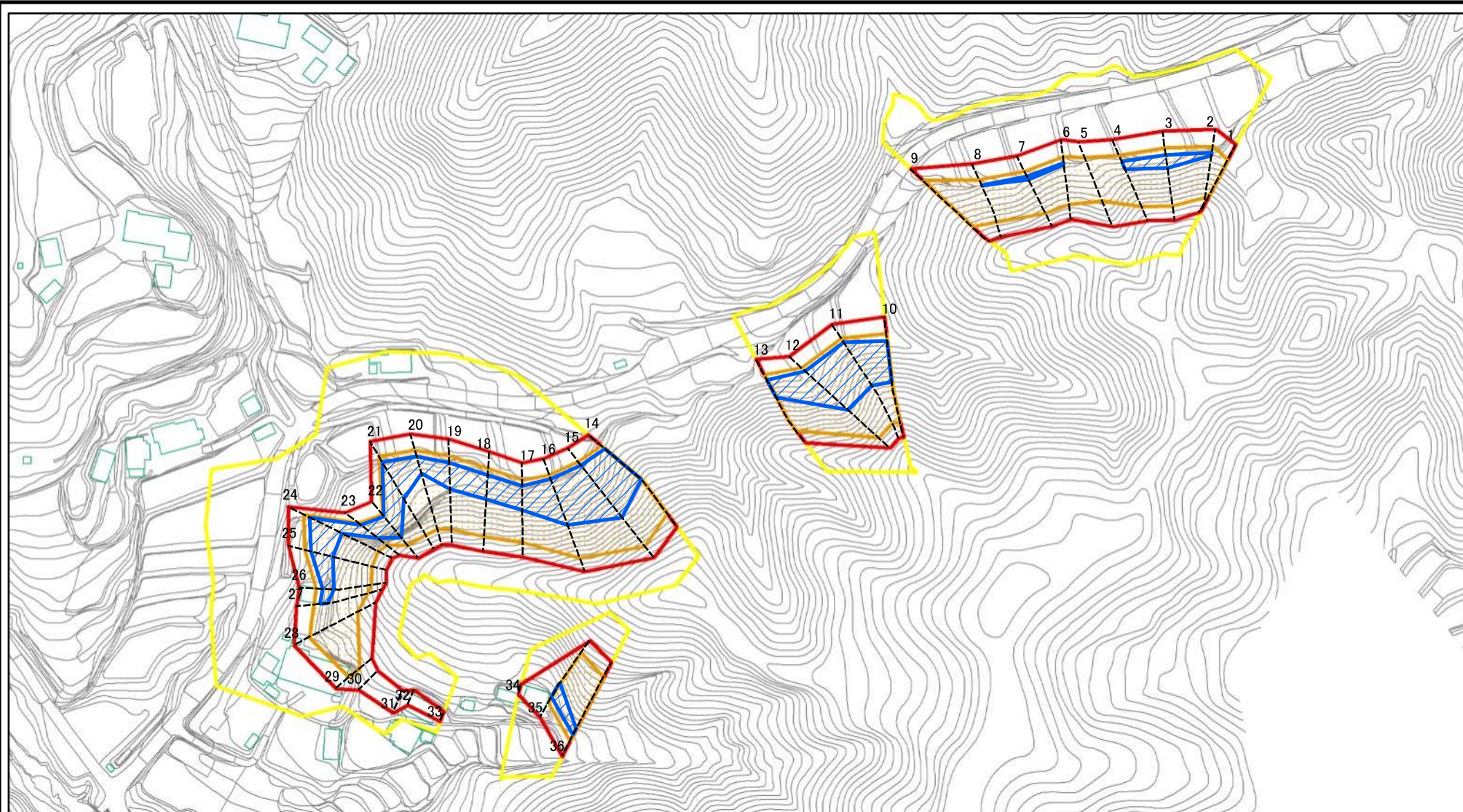
土砂災害防止法施行令第二条の基準に該当する区域	
土砂災害防止法施行令第三条の基準に該当する区域	
それ以外の区域	

	縮尺
	1:2,500

自然現象の種類	急傾斜地の崩壊	箇所番号	343-II-1048
告示番号		箇所名	
告示年月日		所在地	栃木県芳賀郡茂木町入郷榎久保



土砂災害警戒区域等の指定の公示に係る図書(その2-1)



図中の数字は横断測線番号を示す

様式-2-1(急)

土砂災害警戒区域・土砂災害特別警戒区域  
区域図(その2)

土砂災害防止法施行令第二条の基準に該当する区域	
土砂災害防止法施行令第三条の基準に該当する区域	
それ以外の区域	

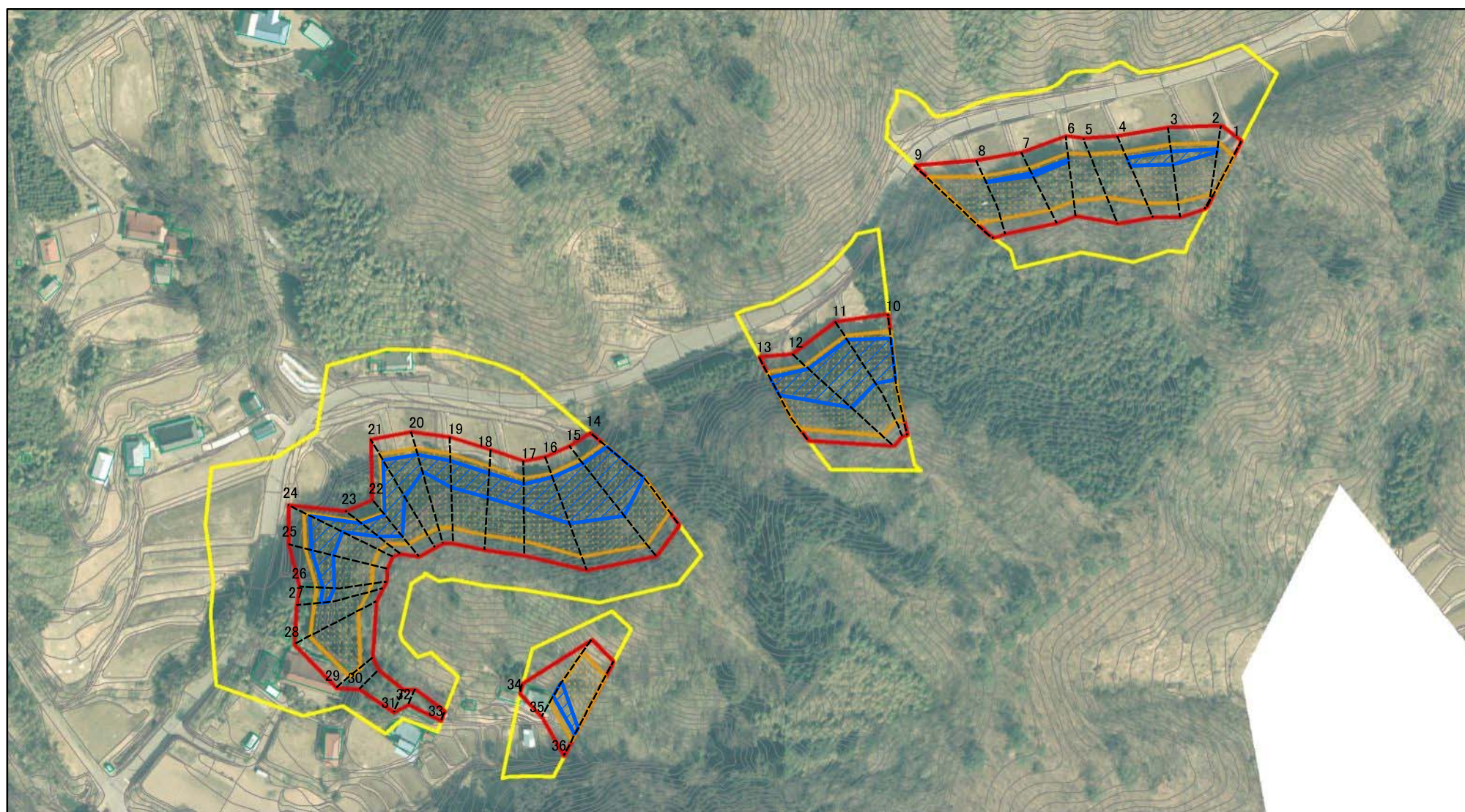
	縮尺
	1:2,500

自然現象の種類	急傾斜地の崩壊
告示番号	
告示年月日	

箇所番号	343-II-1048
箇所名	
所在地	栃木県芳賀郡茂木町入郷榎久保



土砂災害警戒区域等の指定の公示に係る図書(その2-1)



0 25 50 100 m

図中の数字は横断測線番号を示す

様式-2-1(急)

土砂災害警戒区域・土砂災害特別警戒区域

区域図(その2)

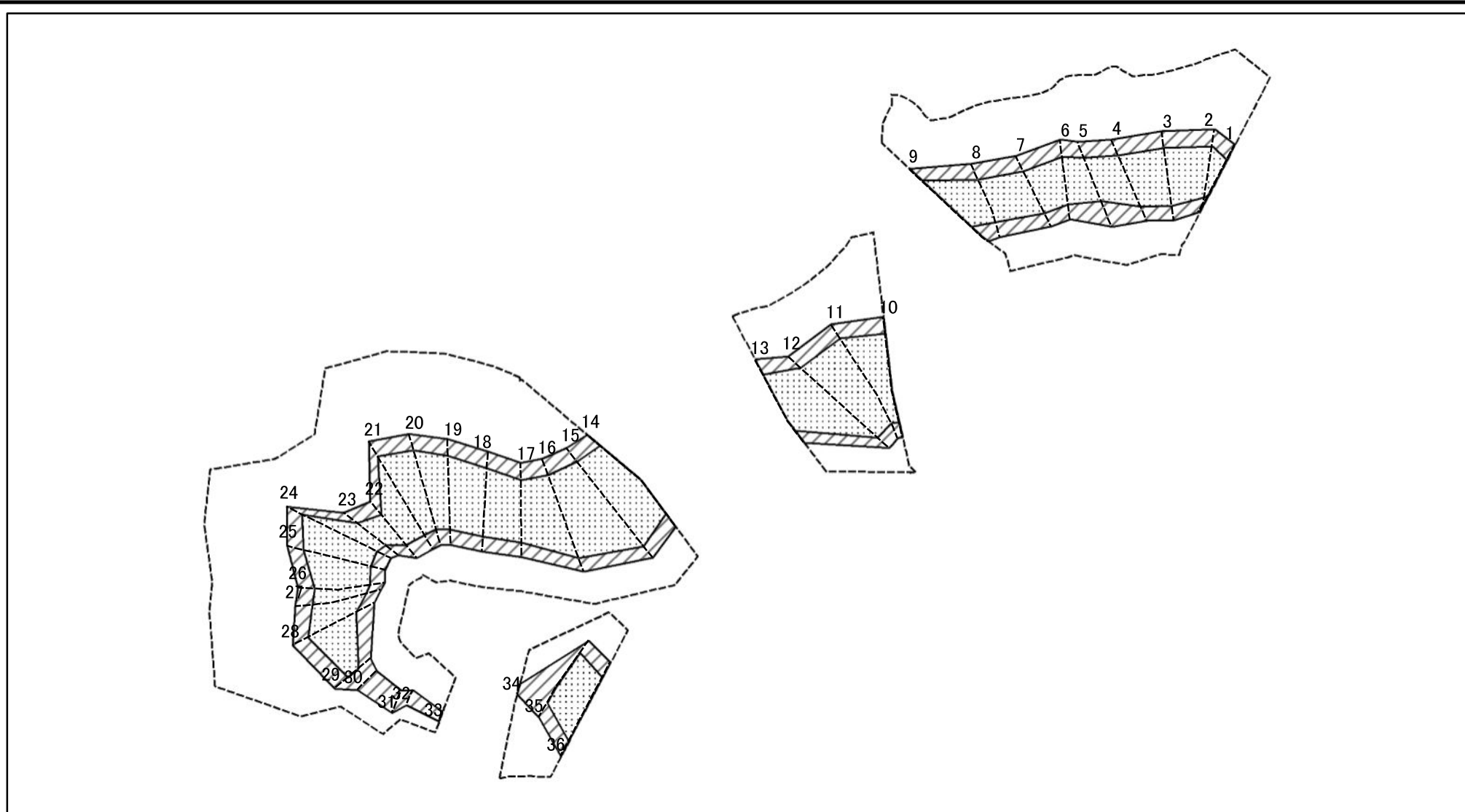
土砂災害防止法施行令第二条の基準に該当する区域	
土砂災害防止法施行令第三条の基準に該当する区域	
土砂等の(移動)高さが1m以下の場合、土砂等の移動による力が100kN/mを超える区域	
土砂等の堆積の高さが3mを超える区域	
それ以外の区域	



縮尺  
1:2,500

自然現象の種類	急傾斜地の崩壊	箇所番号	343-II-1048
告示番号		箇所名	
告示年月日		所在地	栃木県芳賀郡茂木町入郷榎久保

土砂災害警戒区域等の指定の公示に係る図書(その2-2)



図中の数字は横断測線番号を示す

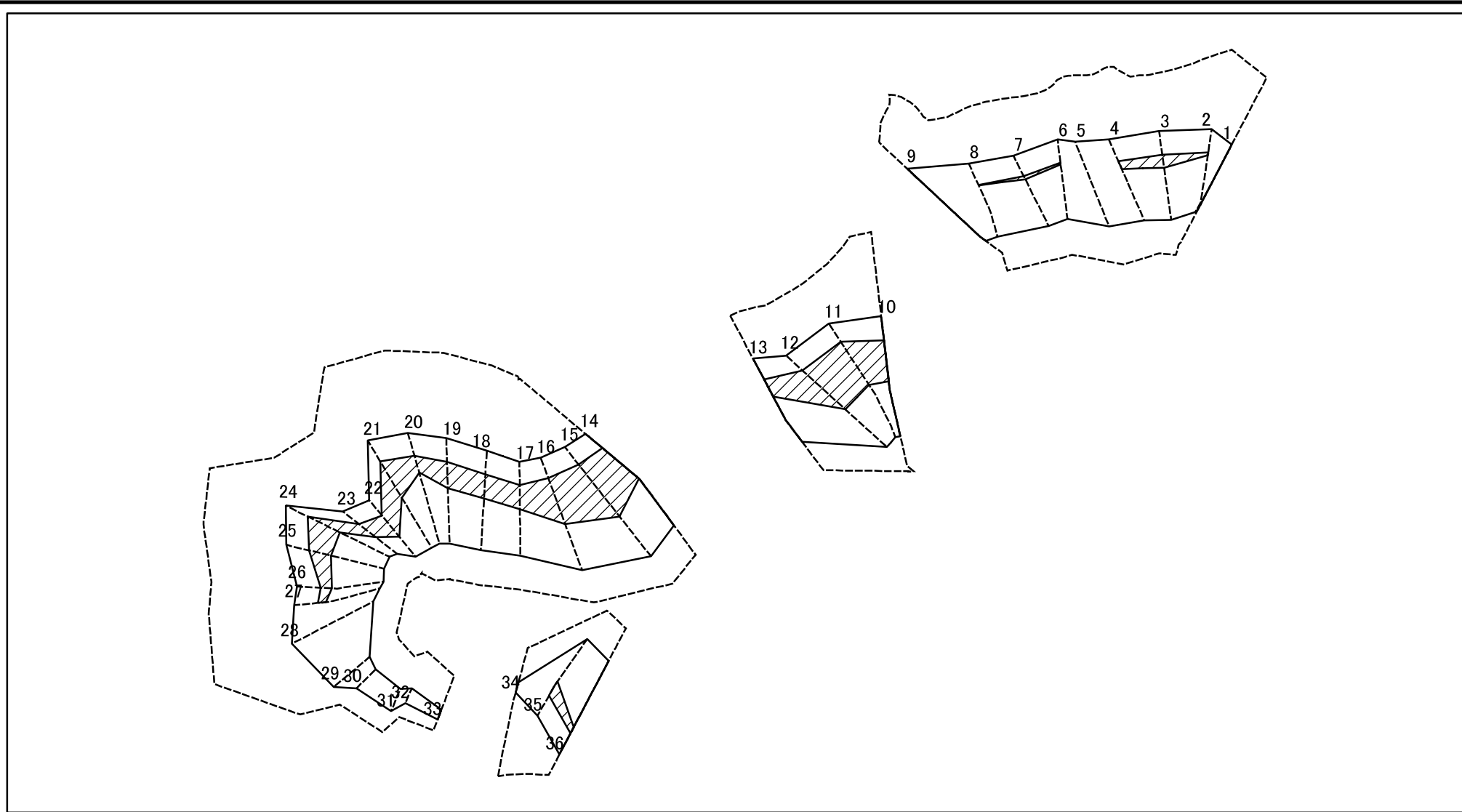
様式中中中中急中  
土砂災害特別警戒区域の区域区分図  
(急傾斜地の崩壊に伴う土石等の移動により  
建築物の地上部に作用すると想定される力)

土砂災害防止法施行令第二条の基準に該当する区域	
土砂災害防止法施行令第三条の基準に該当する区域	
それ以外の区域	

N	
縮尺	
1:2,500	

自然現象の種類	急傾斜地の崩壊	箇所番号	343-II-1048
告示番号		箇所名	
告示年月日		所在地	栃木県芳賀郡茂木町入郷榎久保

土砂災害警戒区域等の指定の公示に係る図書(その2-3)



図中の数字は横断測線番号を示す

様式-2-3(急)  
土砂災害特別警戒区域の区域区分図  
(急傾斜地の崩壊に伴う土石等の堆積により  
建築物の地上部に作用すると想定される力)

土砂災害防止法施行令第二条の基準に該当する区域	
土砂災害防止法施行令第三条の基準に該当する区域	
それ以外の区域	

N
縮尺
1:2,500

自然現象の種類	急傾斜地の崩壊
告示番号	
告示年月日	

箇所番号	343-II-1048
箇所名	
所在地	栃木県芳賀郡茂木町入郷榎久保



土砂災害警戒区域等の指定の公示に係る図書(その3)

横断測線の区間	土石等の移動により建築物の地上部に作用すると想定される力				土石等の堆積により建築物の地上部に作用すると想定される力				横断測線の区間	土石等の移動により建築物の地上部に作用すると想定される力				土石等の堆積により建築物の地上部に作用すると想定される力			
	土石等の(移動)高さが1m以下の場合、土石等の移動による力が100kN/m <sup>2</sup> を超える区域		それ以外の区域		土石等の堆積の高さが3mを超える区域		それ以外の区域			土石等の(移動)高さが1m以下の場合、土石等の移動による力が100kN/m <sup>2</sup> を超える区域		それ以外の区域		土石等の堆積の高さが3mを超える区域		それ以外の区域	
	力の大きさのうち最大のもの(kN/m <sup>2</sup> )	土石等の高さ(m)	力の大きさのうち最大のもの(kN/m <sup>2</sup> )	土石等の高さ(m)	力の大きさのうち最大のもの(kN/m <sup>2</sup> )	土石等の高さ(m)	力の大きさのうち最大のもの(kN/m <sup>2</sup> )	土石等の高さ(m)		力の大きさのうち最大のもの(kN/m <sup>2</sup> )	土石等の高さ(m)	力の大きさのうち最大のもの(kN/m <sup>2</sup> )	土石等の高さ(m)	力の大きさのうち最大のもの(kN/m <sup>2</sup> )	土石等の高さ(m)	力の大きさのうち最大のもの(kN/m <sup>2</sup> )	土石等の高さ(m)
1 ~ 2	145.69	1.00	100.00	1.00	-	-	16.05	3.00	29 ~ 30	-	-	100.00	1.00	-	-	11.66	2.18
2 ~ 3	153.45	1.00	100.00	1.00	16.83	3.14	16.05	3.00	30 ~ 31	-	-	87.52	1.00	-	-	9.76	1.82
3 ~ 4	153.45	1.00	100.00	1.00	16.83	3.14	16.05	3.00	31 ~ 32	-	-	87.15	1.00	-	-	9.76	1.82
4 ~ 5	150.19	1.00	100.00	1.00	-	-	16.05	3.00	32 ~ 33	-	-	68.02	1.00	-	-	9.42	1.76
5 ~ 6	147.44	1.00	100.00	1.00	-	-	16.05	3.00	34 ~ 35	-	-	100.00	1.00	-	-	16.05	3.00
6 ~ 7	148.72	1.00	100.00	1.00	16.91	3.16	16.05	3.00	35 ~ 36	155.05	1.00	100.00	1.00	17.63	3.29	16.05	3.00
7 ~ 8	148.72	1.00	100.00	1.00	16.91	3.16	16.05	3.00	~								
8 ~ 9	146.97	1.00	100.00	1.00	-	-	16.05	3.00	~								
10 ~ 11	158.32	1.00	100.00	1.00	19.32	3.61	16.05	3.00	~								
11 ~ 12	160.38	1.00	100.00	1.00	19.72	3.68	16.05	3.00	~								
12 ~ 13	160.38	1.00	100.00	1.00	19.72	3.68	16.05	3.00	~								
14 ~ 15	164.70	1.00	100.00	1.00	20.55	3.84	16.05	3.00	~								
15 ~ 16	164.70	1.00	100.00	1.00	20.82	3.89	16.05	3.00	~								
16 ~ 17	163.18	1.00	100.00	1.00	20.82	3.89	16.05	3.00	~								
17 ~ 18	157.71	1.00	100.00	1.00	18.35	3.43	16.05	3.00	~								
18 ~ 19	157.70	1.00	100.00	1.00	17.61	3.29	16.05	3.00	~								
19 ~ 20	156.20	1.00	100.00	1.00	17.08	3.19	16.05	3.00	~								
20 ~ 21	157.09	1.00	100.00	1.00	16.79	3.14	16.05	3.00	~								
21 ~ 22	157.09	1.00	100.00	1.00	20.71	3.87	16.05	3.00	~								
22 ~ 23	140.38	1.00	100.00	1.00	20.71	3.87	16.05	3.00	~								
23 ~ 24	158.11	1.00	100.00	1.00	20.20	3.77	16.05	3.00	~								
24 ~ 25	158.11	1.00	100.00	1.00	17.18	3.21	16.05	3.00	~								
25 ~ 26	155.59	1.00	100.00	1.00	17.18	3.21	16.05	3.00	~								
26 ~ 27	152.80	1.00	100.00	1.00	16.92	3.16	16.05	3.00	~								
27 ~ 28	149.97	1.00	100.00	1.00	-	-	16.05	3.00	~								
28 ~ 29	137.65	1.00	100.00	1.00	-	-	15.25	2.85	~								

様式-3(急) 建築物の構造の規制に必要な衝撃に関する事項	自然現象の種類	急傾斜地の崩壊	箇所番号	343-II-1048
	告示番号		箇所名	
	告示年月日		所在地	栃木県芳賀郡茂木町入郷榎久保