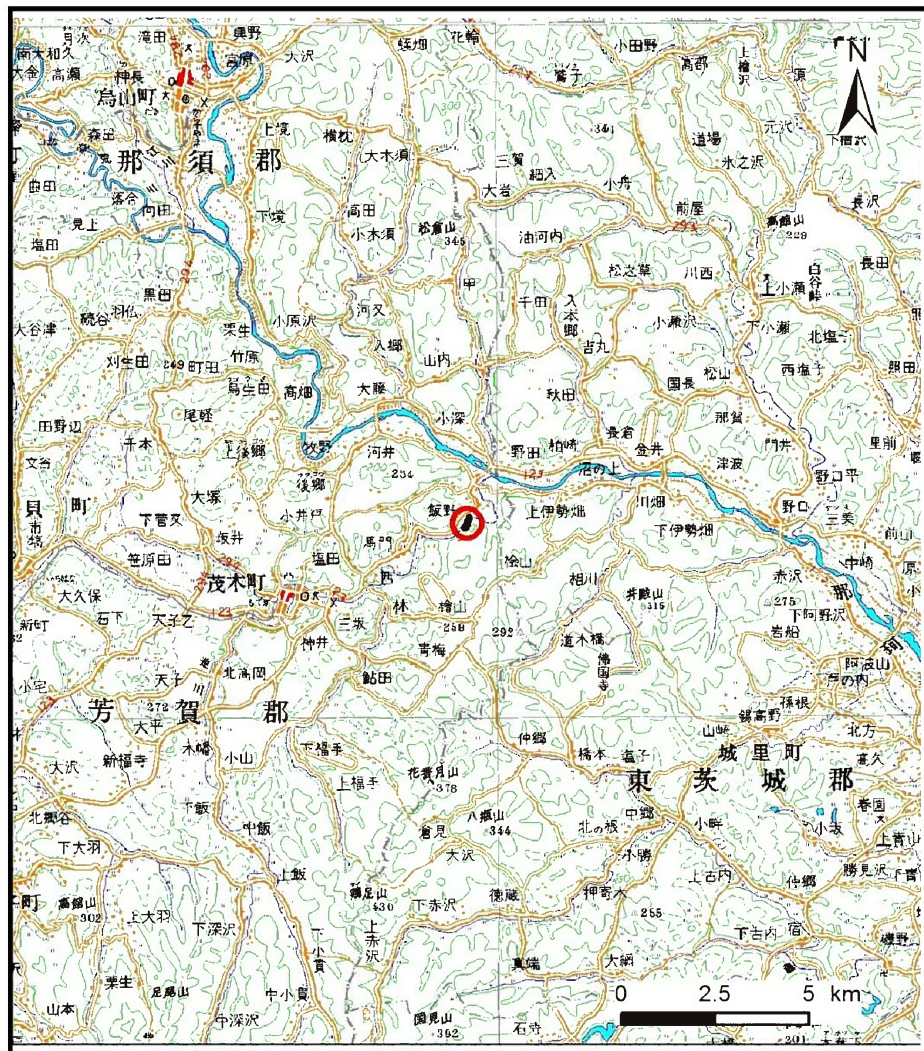
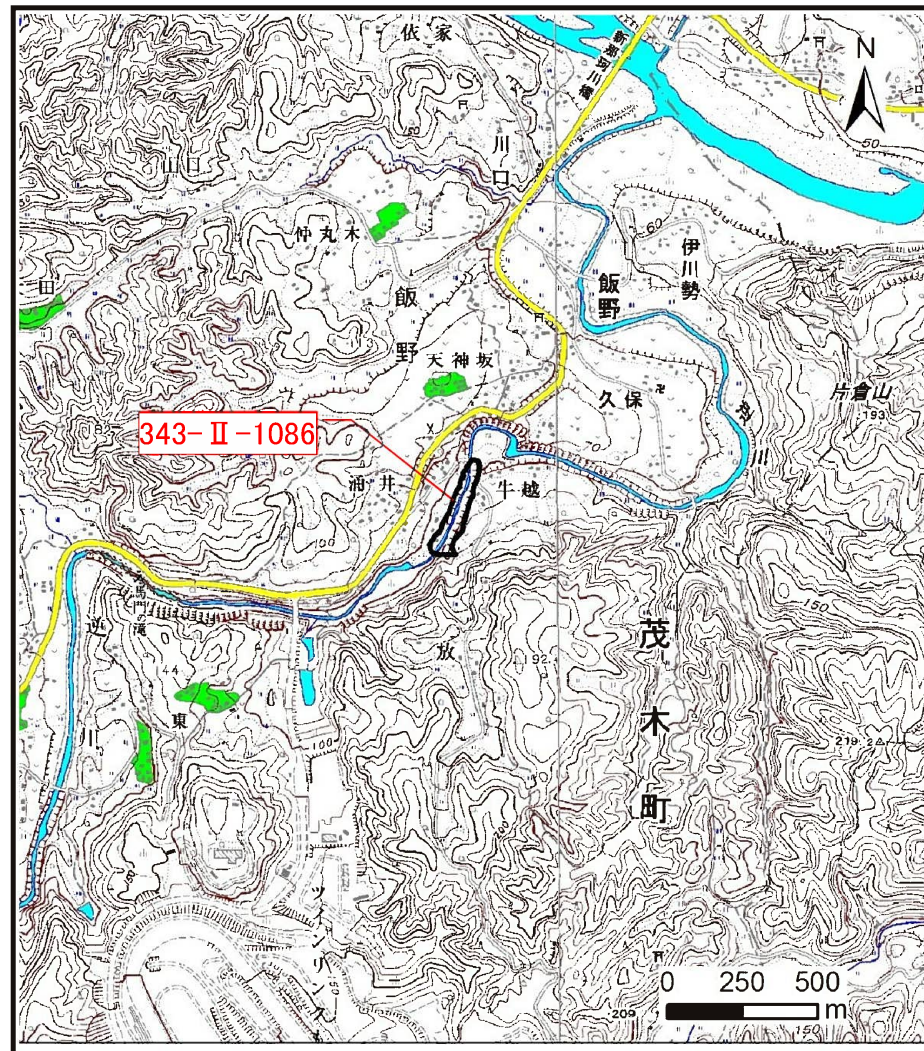


土砂災害警戒区域等の指定の公示に係る図書（その1）



(1/200,000)

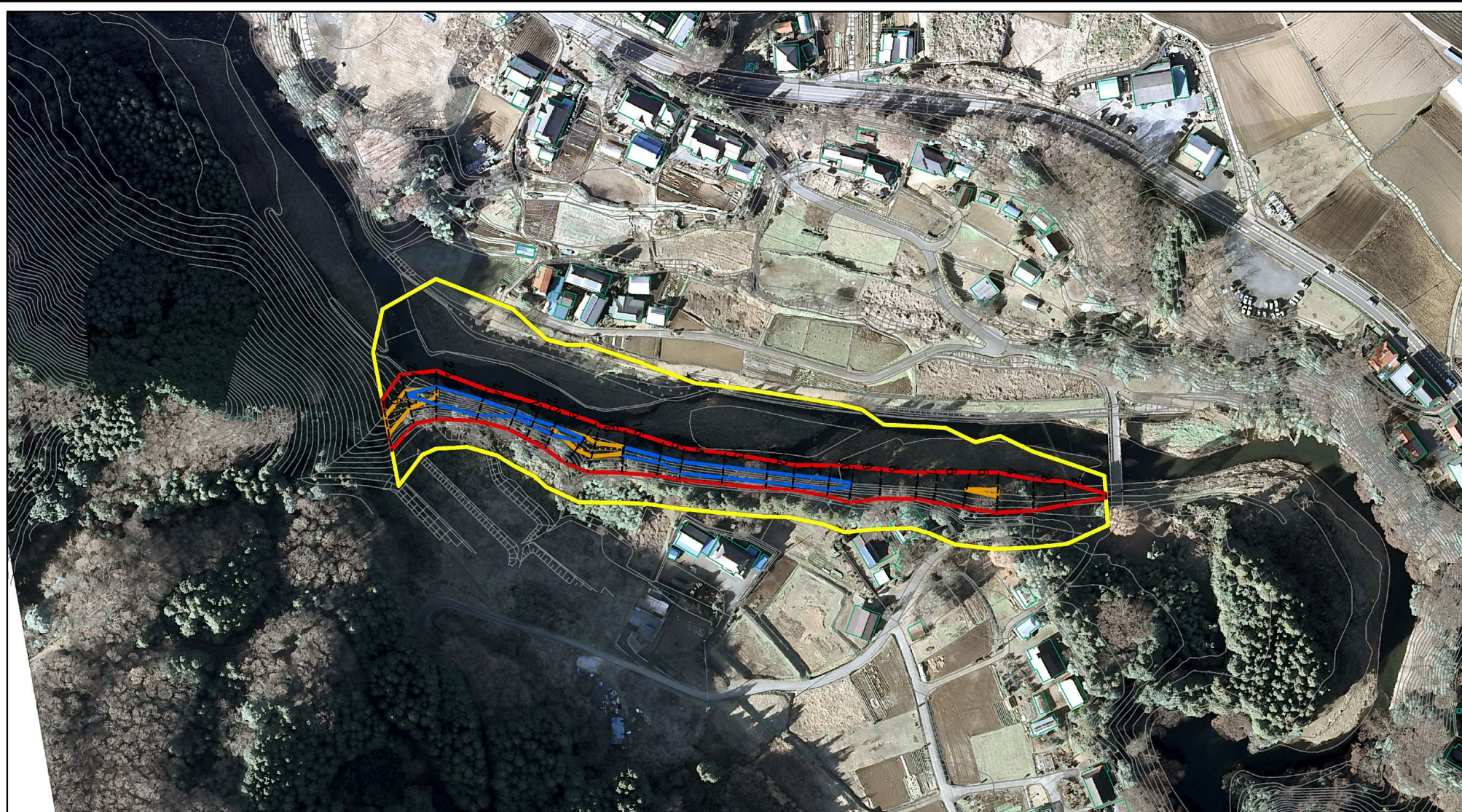


(1/25,000)

様式-1(急)
土砂災害警戒区域・土砂災害特別警戒区域 位置図

自然現象の種類	急傾斜地の崩壊
箇所番号	343-II-1086
箇所名	牛越II A
所在地	栃木県茂木町飯野

土砂災害警戒区域等の指定の公示に係る図書(その2)



0 25 50 100
m

図中の数字は横断測線番号を示す

様式-2(急)

土砂災害警戒区域・土砂災害特別警戒区域
区域図(その1)

土砂災害防止法施行令第二条の基準に該当する区域

土砂災害防止法
施行令第三条の
基準に該当する
区域

土石等の(移動)高さが1m以下の場合、
土石等の移動による力が100kN/mを超える区域
土石等の堆積の高さが3mを超える区域
それ以外の区域



縮尺

1:2,500

自然現象
の種類

告示番号

告示年月日

急傾斜地の崩壊

箇所番号

箇所名

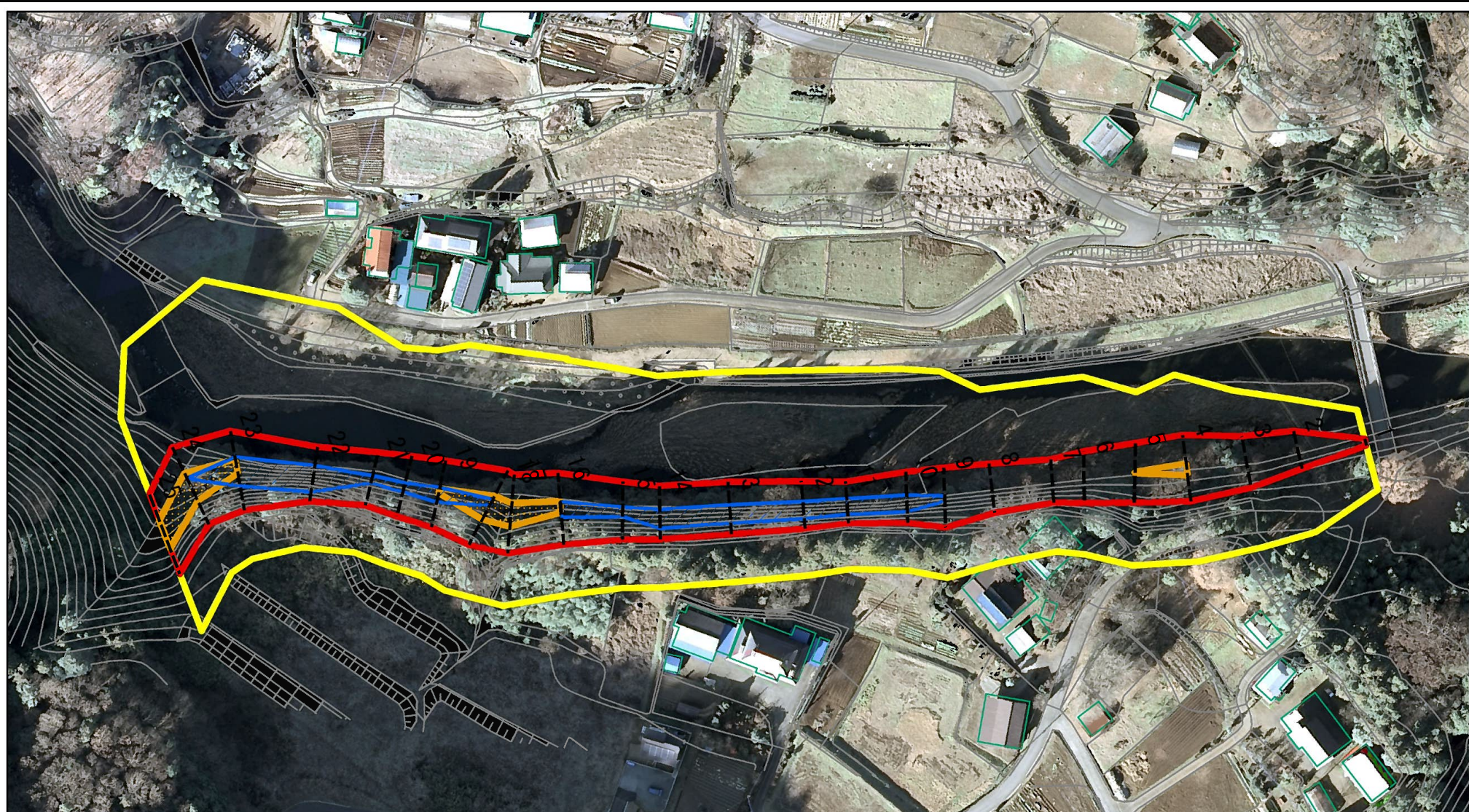
所在地

343-II-1086

牛越IIA

栃木県茂木町飯野

土砂災害警戒区域等の指定の公示に係る図書(その2-1)



図中の数字は横断測線番号を示す

様式-2-1(急)

土砂災害警戒区域・土砂災害特別警戒区域
区域図(その2)

土砂災害防止法施行令第二条の基準に該当する区域	
土砂災害防止法施行令第三条の基準に該当する区域	
それ以外の区域	



縮尺

1:1,500

自然現象の種類

急傾斜地の崩壊

告示番号

告示年月日

箇所番号

箇所名

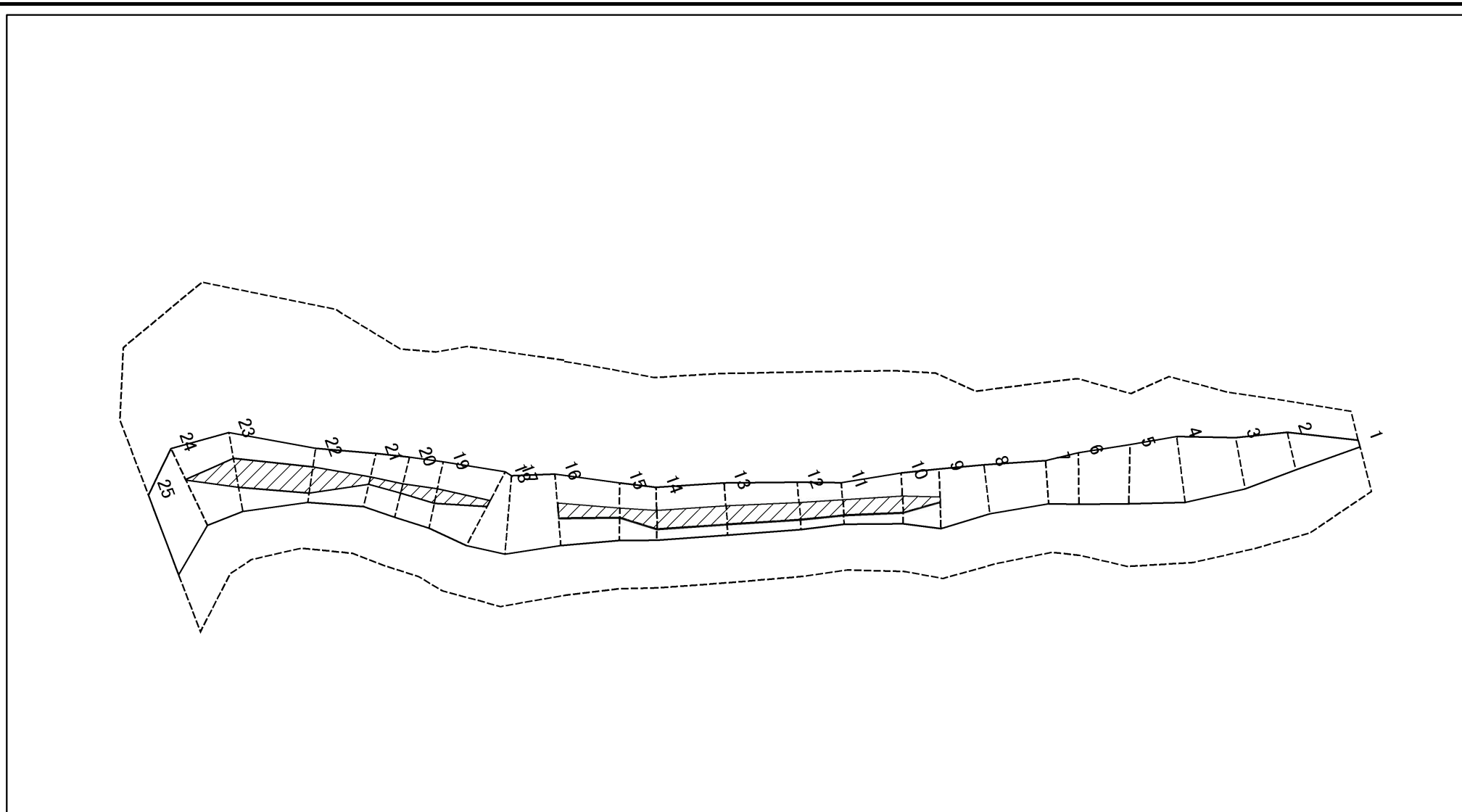
所在地

343-II-1086

牛越IIA

栃木県茂木町飯野

土砂災害警戒区域等の指定の公示に係る図書(その2-3)



図中の数字は横断測線番号を示す

様式-2-3(急)
土砂災害特別警戒区域の区域区分図
(急傾斜地の崩壊に伴う土石等の堆積により
建築物の地上部に作用すると想定される力)

土砂災害防止法施行令第二条の基準に該当する区域	
土砂災害防止法施行令第三条の基準に該当する区域	
それ以外の区域	

縮尺
1:1,500

自然現象の種類
告示番号
告示年月日

急傾斜地の崩壊
箇所番号
箇所名
所在地

343-II-1086
牛越IIA
栃木県茂木町飯野

土砂災害警戒区域等の指定の公示に係る図書(その3)(案)

横断測線の区間	土石等の移動により建築物の地上部に作用すると想定される力				土石等の堆積により建築物の地上部に作用すると想定される力				横断測線の区間	土石等の移動により建築物の地上部に作用すると想定される力				土石等の堆積により建築物の地上部に作用すると想定される力			
	土石等の(移動)高さが1m以下の場合、土石等の移動による力が100kN/m ² を超える区域		それ以外の区域		土石等の堆積の高さが3mを超える区域		それ以外の区域			土石等の(移動)高さが1m以下の場合、土石等の移動による力が100kN/m ² を超える区域		それ以外の区域		土石等の堆積の高さが3mを超える区域		それ以外の区域	
	力の大きさのうち最大のもの(kN/m ²)	土石等の高さ(m)	力の大きさのうち最大のもの(kN/m ²)	土石等の高さ(m)	力の大きさのうち最大のもの(kN/m ²)	土石等の高さ(m)	力の大きさのうち最大のもの(kN/m ²)	土石等の高さ(m)		力の大きさのうち最大のもの(kN/m ²)	土石等の高さ(m)	力の大きさのうち最大のもの(kN/m ²)	土石等の高さ(m)	力の大きさのうち最大のもの(kN/m ²)	土石等の高さ(m)	力の大きさのうち最大のもの(kN/m ²)	土石等の高さ(m)
1 ~ 2	-	-	80.53	1.00	-	-	13.75	2.62	~								
2 ~ 3	-	-	97.69	1.00	-	-	11.51	2.19	~								
3 ~ 4	-	-	100.00	1.00	-	-	11.51	2.19	~								
4 ~ 5	110.08	1.00	100.00	1.00	-	-	11.45	2.18	~								
5 ~ 6	-	-	100.00	1.00	-	-	14.22	2.71	~								
6 ~ 7	-	-	93.28	1.00	-	-	15.32	2.92	~								
7 ~ 8	-	-	89.33	1.00	-	-	15.32	2.92	~								
8 ~ 9	-	-	98.45	1.00	-	-	15.73	3.00	~								
9 ~ 10	-	-	98.45	1.00	17.12	3.26	15.73	3.00	~								
10 ~ 11	-	-	82.11	1.00	18.64	3.55	15.73	3.00	~								
11 ~ 12	-	-	74.00	1.00	18.64	3.55	15.73	3.00	~								
12 ~ 13	-	-	82.00	1.00	17.86	3.41	15.73	3.00	~								
13 ~ 14	-	-	83.49	1.00	17.30	3.30	15.73	3.00	~								
14 ~ 15	-	-	89.85	1.00	17.21	3.28	15.73	3.00	~								
15 ~ 16	-	-	100.00	1.00	17.96	3.42	15.73	3.00	~								
16 ~ 17	120.70	1.00	100.00	1.00	-	-	15.73	3.00	~								
17 ~ 18	121.62	1.00	100.00	1.00	-	-	15.73	3.00	~								
18 ~ 19	121.62	1.00	100.00	1.00	18.39	3.51	15.73	3.00	~								
19 ~ 20	-	-	100.00	1.00	18.39	3.51	15.73	3.00	~								
20 ~ 21	-	-	97.96	1.00	16.95	3.23	15.73	3.00	~								
21 ~ 22	-	-	86.52	1.00	20.79	3.96	15.73	3.00	~								
22 ~ 23	-	-	100.00	1.00	21.05	4.01	15.73	3.00	~								
23 ~ 24	126.70	1.00	100.00	1.00	21.05	4.01	15.73	3.00	~								
24 ~ 25	126.70	1.00	100.00	1.00	-	-	15.73	3.00	~								
~									~								
~									~								

様式-3(急) 建築物の構造の規制に必要な衝撃に関する事項	自然現象の種類	急傾斜地の崩壊	箇所番号	343-II-1086
	告示番号		箇所名	牛越IIA
	告示年月日		所在地	栃木県茂木町飯野