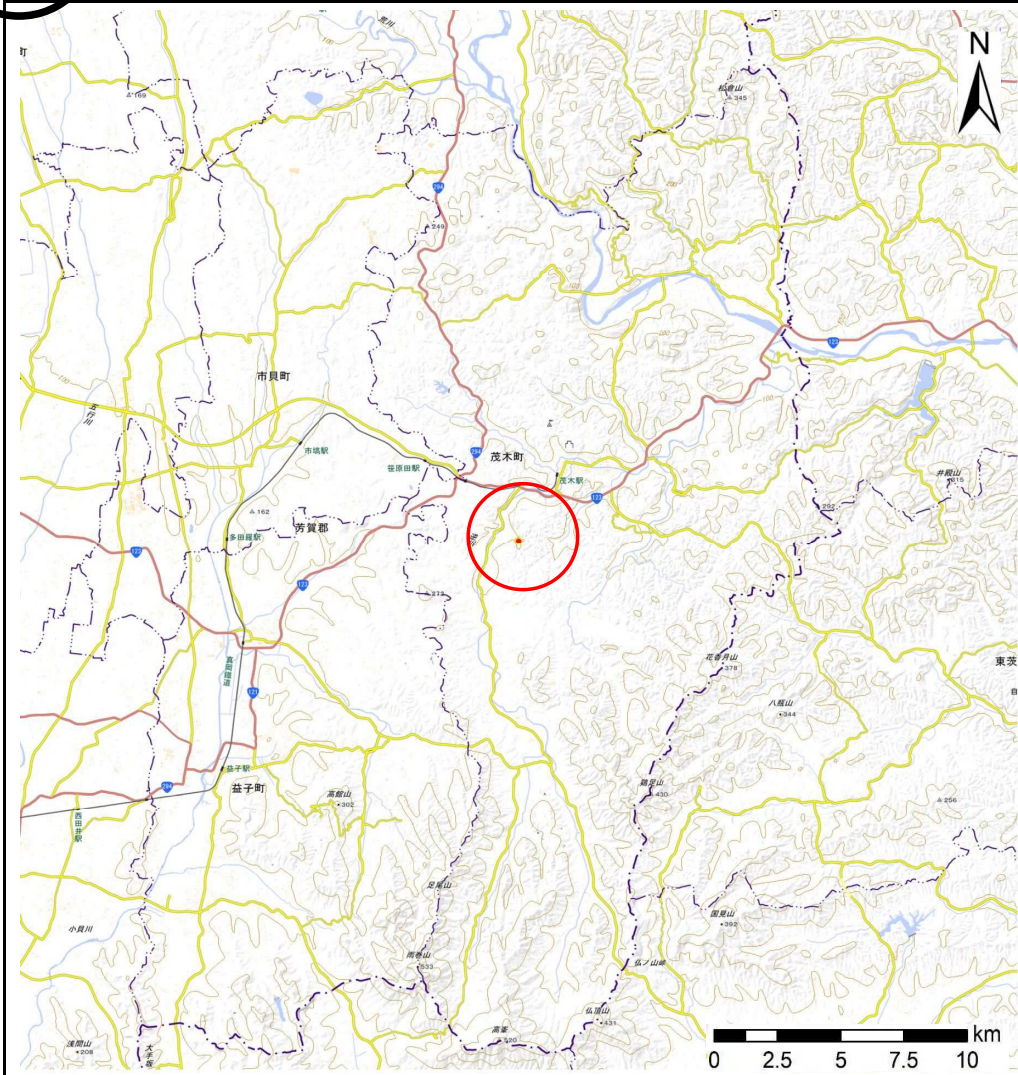
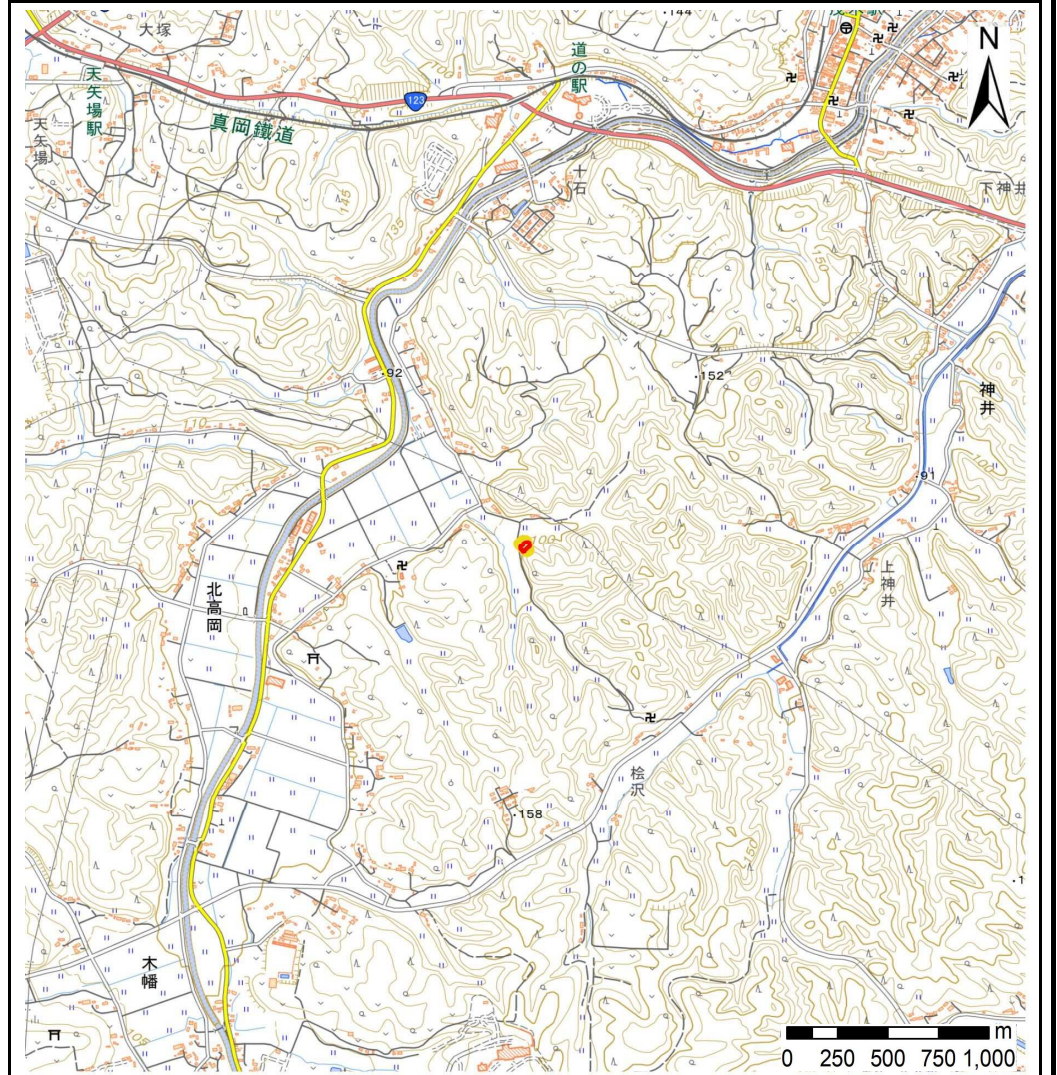


土砂災害警戒区域等の指定の公示に係る図書(その1)



(1/200,000)



(1/25,000)

様式-1 (急) 土砂災害警戒区域・土砂災害特別警戒区域 位置図	自然現象の種類	急傾斜の崩壊
	箇所番号	343-II-1192
	箇所名	東角II A
	所在地	茂木町北高岡東角

出典：国土地理院発行20万1地勢図及び2.5万分1地形図



土砂災害警戒区域等の指定の公示に係る図書(その2)



図中の数字は横断側線番号を示す

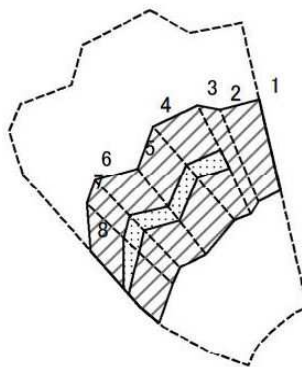
様式-2(急) 土砂災害警戒区域・土砂災害特別警戒区域図(その1)	土砂災害防止法施行令第二条の基準に該当する区域			N 縮尺 1:2,500	自然現象の種類	急傾斜地の崩壊	箇所番号	343-II-1192
	土砂災害防止法施行令第三条の基準に該当する区域	土石等の(移動)高さが1m以下の場合、土石等の移動による力が100kN/mを超える区域			告示番号		箇所名	東角IIA
		土石等の体積の高さが3mを超える区域		告示年月日		所在地	茂木町北高岡東角	
		それ以外の区域						



図中の数字は横断側線番号を示す

様式-2 (急) 土砂災害警戒区域・土砂災害特別警戒区域 区域図 (その1)	土砂災害防止法施行令第二条の基準に該当する区域			N 縮尺 1:1,000	自然現象の種類	急傾斜地の崩壊	箇所番号	343-II-1192
	土砂災害防止法施行令第三条の基準に該当する区域	土石等の(移動)高さが1m以下の場合、			告示番号		箇所名	東角IIA
		土石等の移動による力が100kN/mを超える区域		告示年月日		所在地	茂木町北高岡東角	
		土石等の体積の高さが3mを超える区域						
	それ以外の区域							

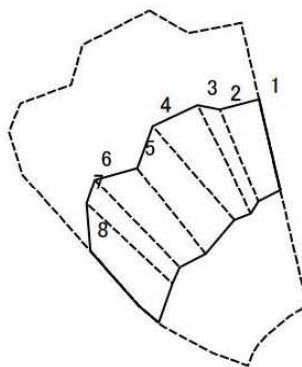
土砂災害警戒区域等の指定の公示に係る図書(その2-2)



図中の数字は横断側線番号を示す

様式-2-2 (急) 土砂災害特別警戒区域の区域区分図 (急傾斜地の崩壊に伴う土石等の移動により 建築物の地上部に作用すると想定される力)	土砂災害防止法施行令第二条の基準に該当する区域			N 縮尺 1:1,000	自然現象の種類	急傾斜地の崩壊	箇所番号	343-II-1192
	土砂災害防止法施行令第三条の基準に該当する区域	土石等の(移動)高さが1m以下の場合、土石等の移動による力が100kN/mを超える区域			告示番号		箇所名	東角IIA
		それ以外の区域			告示年月日		所在地	茂木町北高岡東角

土砂災害警戒区域等の指定の公示に係る図書(その2-3)



図中の数字は横断側線番号を示す

様式-2-3 (急) 土砂災害特別警戒区域の区域区分図 (急傾斜地の崩壊に伴う土石等の移動により 建築物の地上部に作用すると想定される力)	土砂災害防止法施行令第二条の基準に該当する区域			N 縮尺 1:1,000	自然現象の種類	急傾斜地の崩壊	箇所番号	343-II-1192
	土砂災害防止法施行令第三条の基準に該当する区域	土石等の体積の高さが3mを超える区域			告示番号		箇所名	東角IIA
		それ以外の区域			告示年月日		所在地	茂木町北高岡東角



## 土砂災害警戒区域等の指定の公示に係る図書(その3)

横断側線の区間	土石等の移動により建築物の地上部に作用すると想定される力				土石等の堆積により建築物の地上部に作用すると想定される力				横断側線の区間	土石等の移動により建築物の地上部に作用すると想定される力				土石等の堆積により建築物の地上部に作用すると想定される力			
	土石等の(移動)高さが1m以下の 場合、土石等の移動による力が 100kN/m <sup>2</sup> を超える区域		それ以外の区域		土石等の体積の高さが3mを超 える区域		それ以外の区域			土石等の(移動)高さが1m以下の 場合、土石等の移動による力が 100kN/m <sup>2</sup> を超える区域		それ以外の区域		土石等の体積の高さが3mを超 える区域		それ以外の区域	
	力の大きさの うち最大のもの (kN/m <sup>2</sup> )	土石等の 高さ (m)	力の大きさの うち最大のもの (kN/m <sup>2</sup> )	土石等の 高さ (m)	力の大きさの うち最大のもの (kN/m <sup>2</sup> )	土石等の 高さ (m)	力の大きさの うち最大のもの (kN/m <sup>2</sup> )	土石等の 高さ (m)		力の大きさの うち最大のもの (kN/m <sup>2</sup> )	土石等の 高さ (m)	力の大きさの うち最大のもの (kN/m <sup>2</sup> )	土石等の 高さ (m)	力の大きさの うち最大のもの (kN/m <sup>2</sup> )	土石等の 高さ (m)	力の大きさの うち最大のもの (kN/m <sup>2</sup> )	土石等の 高さ (m)
1 ~ 2	-	-	91.94	1	-	-	10.35	1.97	~								
2 ~ 3	-	-	100	1	-	-	11.04	2.11	~								
3 ~ 4	109.01	1	100	1	-	-	11.04	2.11	~								
4 ~ 5	109.59	1	100	1	-	-	11.97	2.28	~								
5 ~ 6	109.59	1	100	1	-	-	11.97	2.28	~								
6 ~ 7	110.29	1	100	1	-	-	11.48	2.19	~								
7 ~ 8	110.29	1	100	1	-	-	12.48	2.38	~								
~									~								
~									~								
~									~								
~									~								
~									~								
~									~								
~									~								
~									~								
~									~								
~									~								
~									~								
~									~								
~									~								
~									~								
~									~								
~									~								

様式-3(急) 建築物の構造の規制に必要な 衝撃に関する事項	自然現象の種類	急傾斜の崩壊	箇所番号	343-II-1192
	告示番号		箇所名	東角IIA
	告示年月日		所在地	茂木町北高岡東角