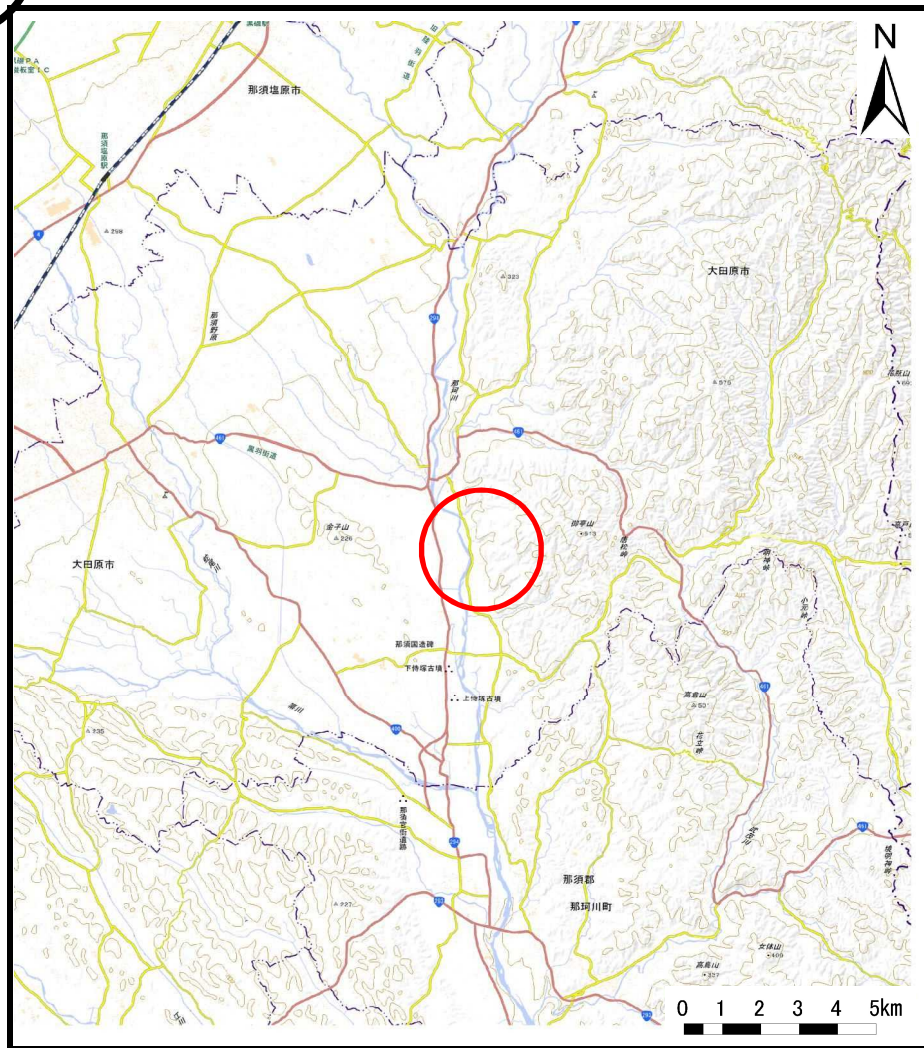
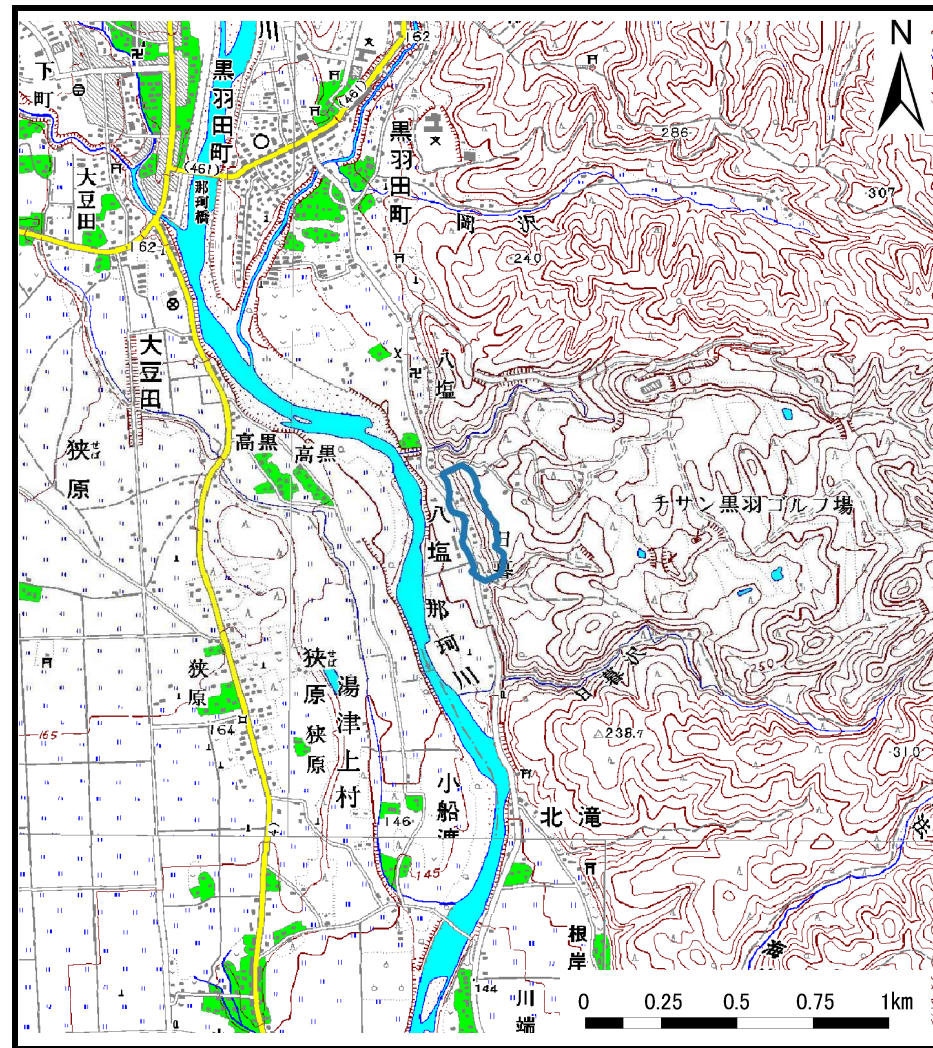


土砂災害警戒区域等の指定の公示に係る図書（その1）



(1/200,000)

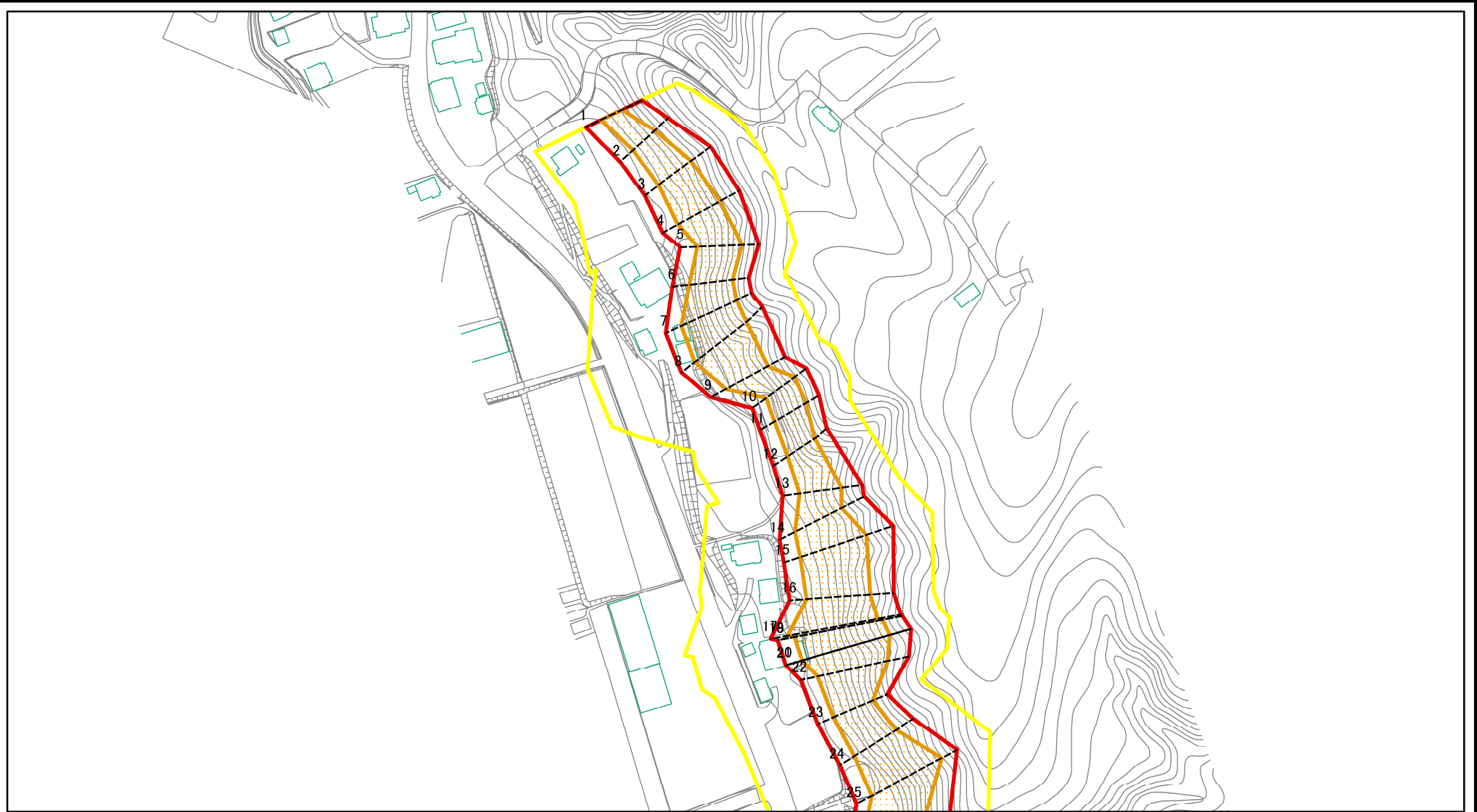


(1/25,000)

様式-1 (急) 土砂災害警戒区域・土砂災害特別警戒区域 位置図	自然現象の種類	急傾斜地の崩壊
	箇所番号	210-I-1120
	箇所名	山口 I A
	所在地	栃木県大田原市八塩

この地図は、国土地理院長の承認を得て、同院発行の電子地形図25000及び電子地形図20万を複製したものである。(承認番号 平30情複、 第1409号)

# 土砂災害警戒区域等の指定の公示に係る図書(その2)

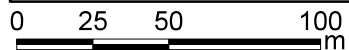
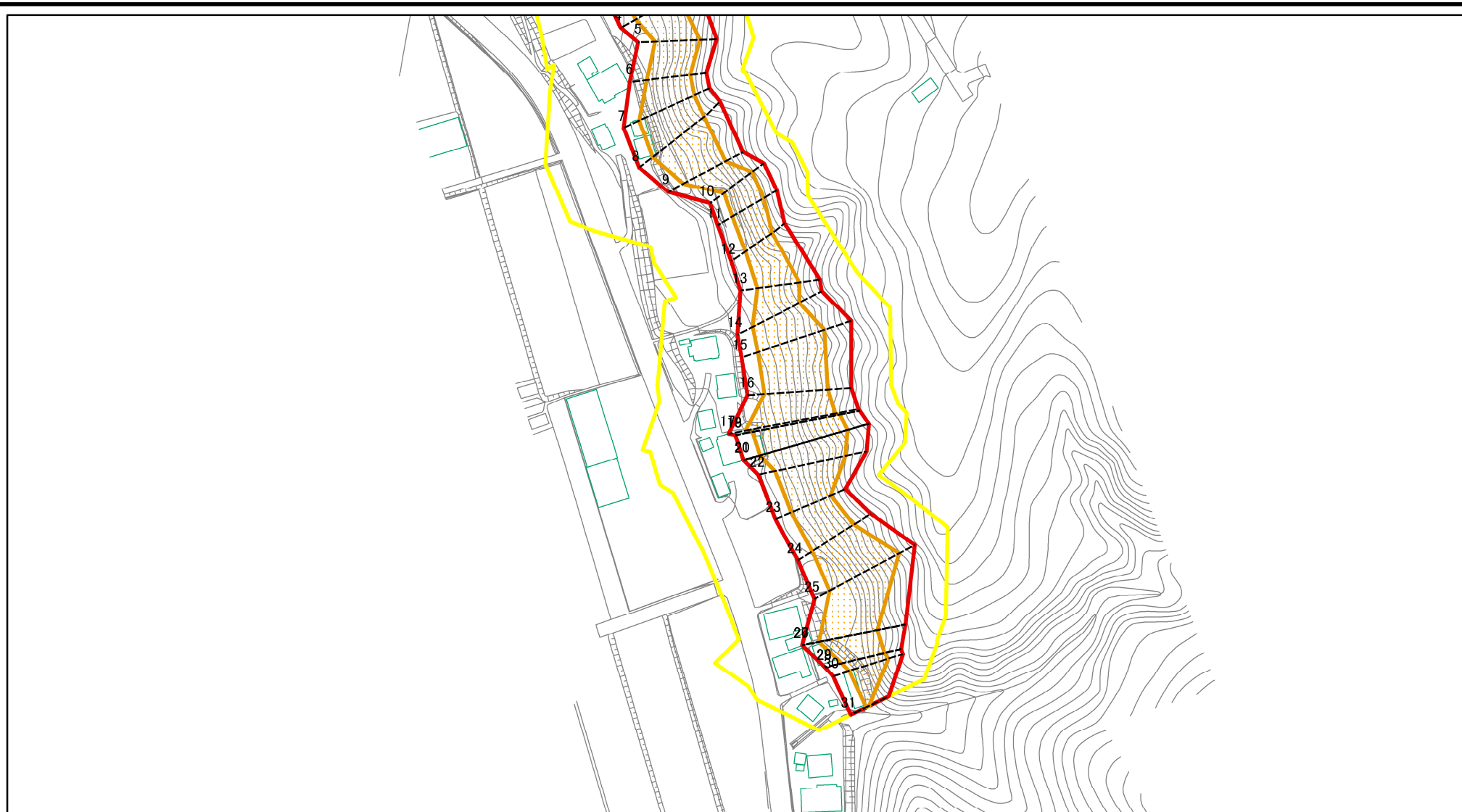


図中の数字は横断測線番号を示す

<b>様式-2(急)</b> 土砂災害警戒区域・土砂災害特別警戒区域 区域図(その1)	土砂災害防止法施行令第二条の基準に該当する区域		N 縮尺 1:2,500	自然現象の種類	急傾斜地の崩壊	箇所番号	210-I-1120
	土砂災害防止法施行令第三条の基準に該当する区域			告示番号		箇所名	山口IA
	それ以外の区域			告示年月日		所在地	栃木県大田原市八塩



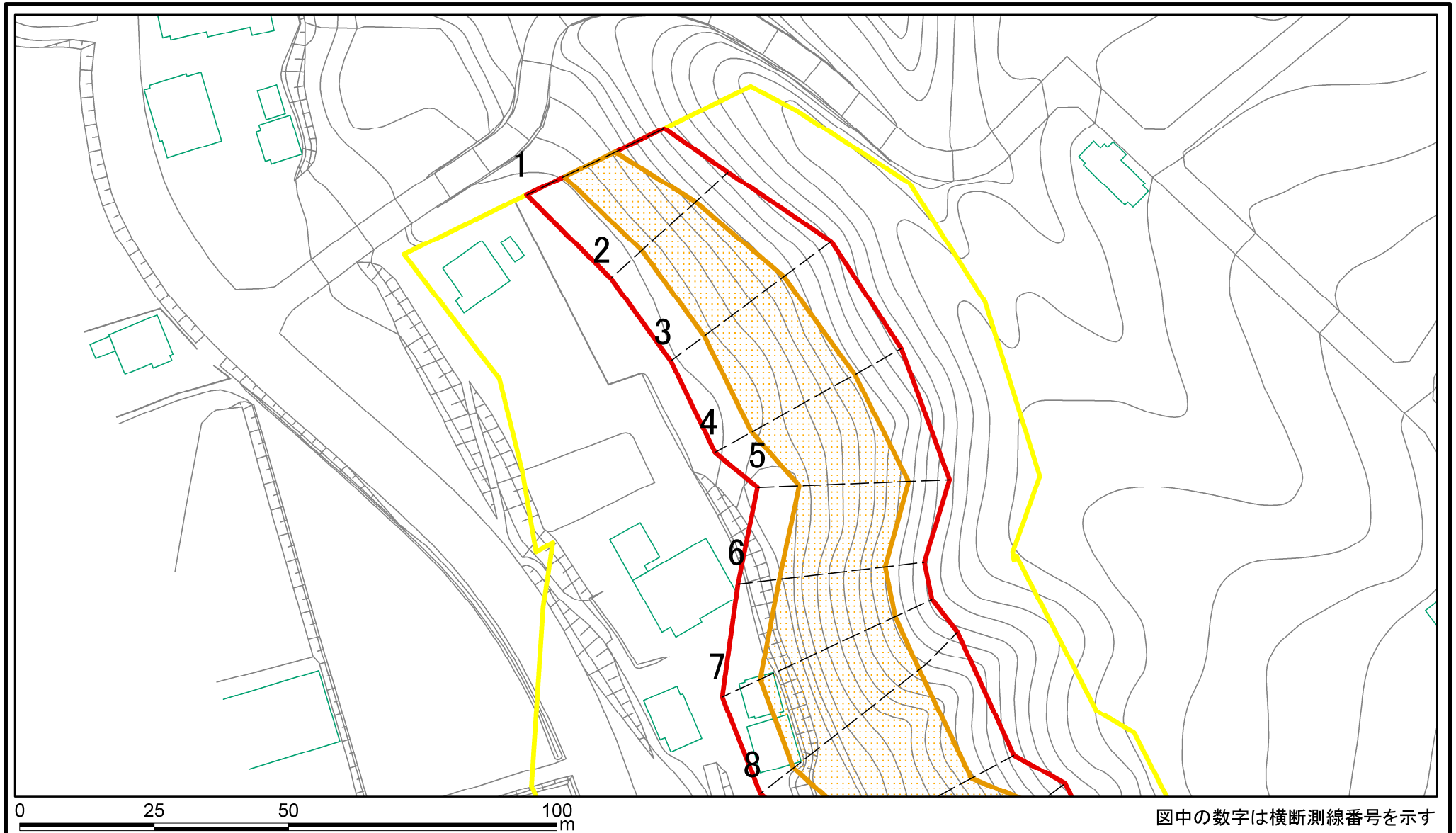
# 土砂災害警戒区域等の指定の公示に係る図書(その2)



図中の数字は横断測線番号を示す

様式-2(急) 土砂災害警戒区域・土砂災害特別警戒区域 区域図(その1)	土砂災害防止法施行令第二条の基準に該当する区域		N 縮尺 1:2,500	自然現象の種類 急傾斜地の崩壊	箇所番号 210-I-1120
	土砂災害防止法施行令第三条の基準に該当する区域			告示番号	箇所名 山口IA
	それ以外の区域			告示年月日	所在地 栃木県大田原市八塩

# 土砂災害警戒区域等の指定の公示に係る図書(その2-1)



様式-2-1(急)

土砂災害警戒区域・土砂災害特別警戒区域  
区域図(その2)

土砂災害防止法施行令第二条の基準に該当する区域	
土砂災害防止法施行令第三条の基準に該当する区域	
土砂等の(移動)高さが1m以下の場合、土砂等の移動による力が100kN/m <sup>2</sup> を超える区域	
土砂等の堆積の高さが3mを超える区域	
それ以外の区域	

縮尺  
1:1,000

自然現象の種類  
告示番号  
告示年月日

急傾斜地の崩壊

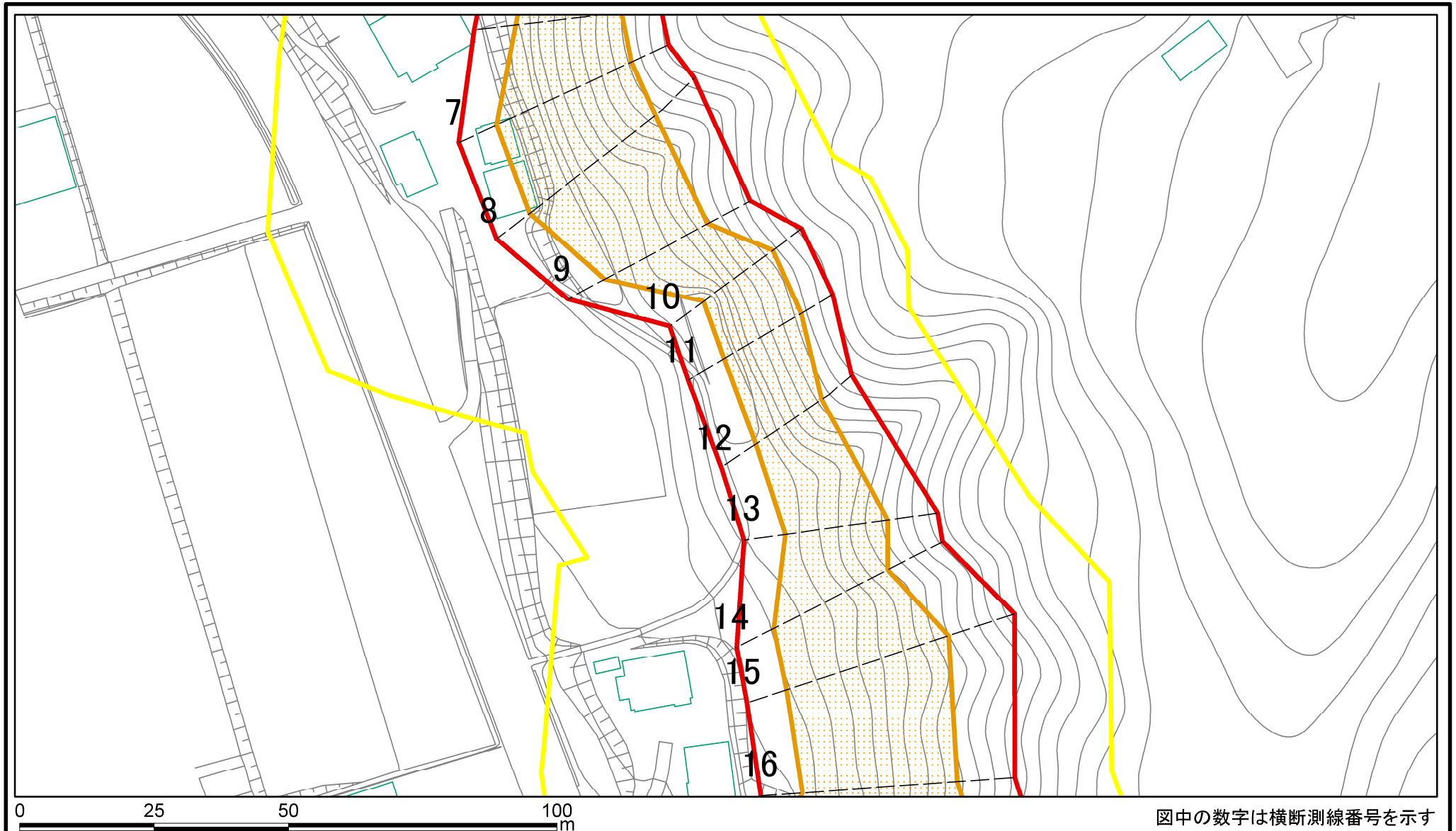
箇所番号  
箇所名  
所在地

210-I-1120

山口 I A

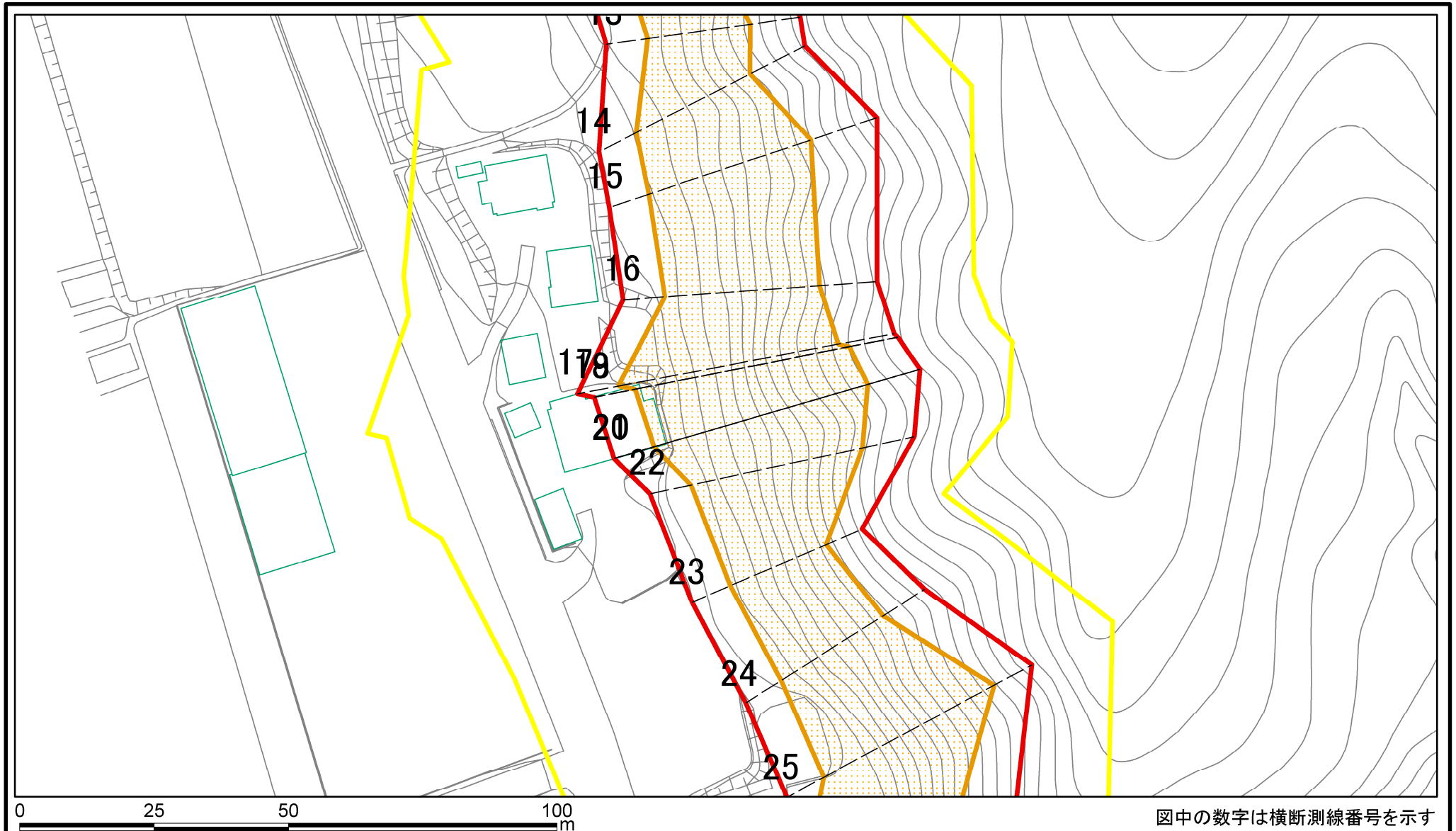
栃木県大田原市八塩

# 土砂災害警戒区域等の指定の公示に係る図書(その2-1)



<b>様式-2-1(急)</b> <b>土砂災害警戒区域・土砂災害特別警戒区域</b> <b>区域図(その2)</b>	土砂災害防止法施行令第二条の基準に該当する区域		 縮尺 1:1,000	自然現象の種類	急傾斜地の崩壊	箇所番号	210-I-1120
	土砂災害防止法施行令第三条の基準に該当する区域			告示番号		箇所名	山口 I A
	土砂等の(移動)高さが1m以下の場合、土砂等の移動による力が100kN/m <sup>2</sup> を超える区域		告示年月日		所在地	栃木県大田原市八塩	
	土砂等の堆積の高さが3mを超える区域 それ以外の区域						

# 土砂災害警戒区域等の指定の公示に係る図書(その2-1)



様式-2-1(急)

土砂災害警戒区域・土砂災害特別警戒区域  
区域図(その2)

土砂災害防止法施行令第二条の基準に該当する区域



自然現象  
の種類

急傾斜地の崩壊

箇所番号

210-I-1120

土砂災害防止法  
施行令第三条の  
基準に該当する  
区域



縮尺

告示番号

箇所名

山口 I A

土砂等の(移動)高さが1m以下の場合、  
土砂等の移動による力が100kN/m<sup>2</sup>を超える区域



1:1,000

告示年月日

所在地

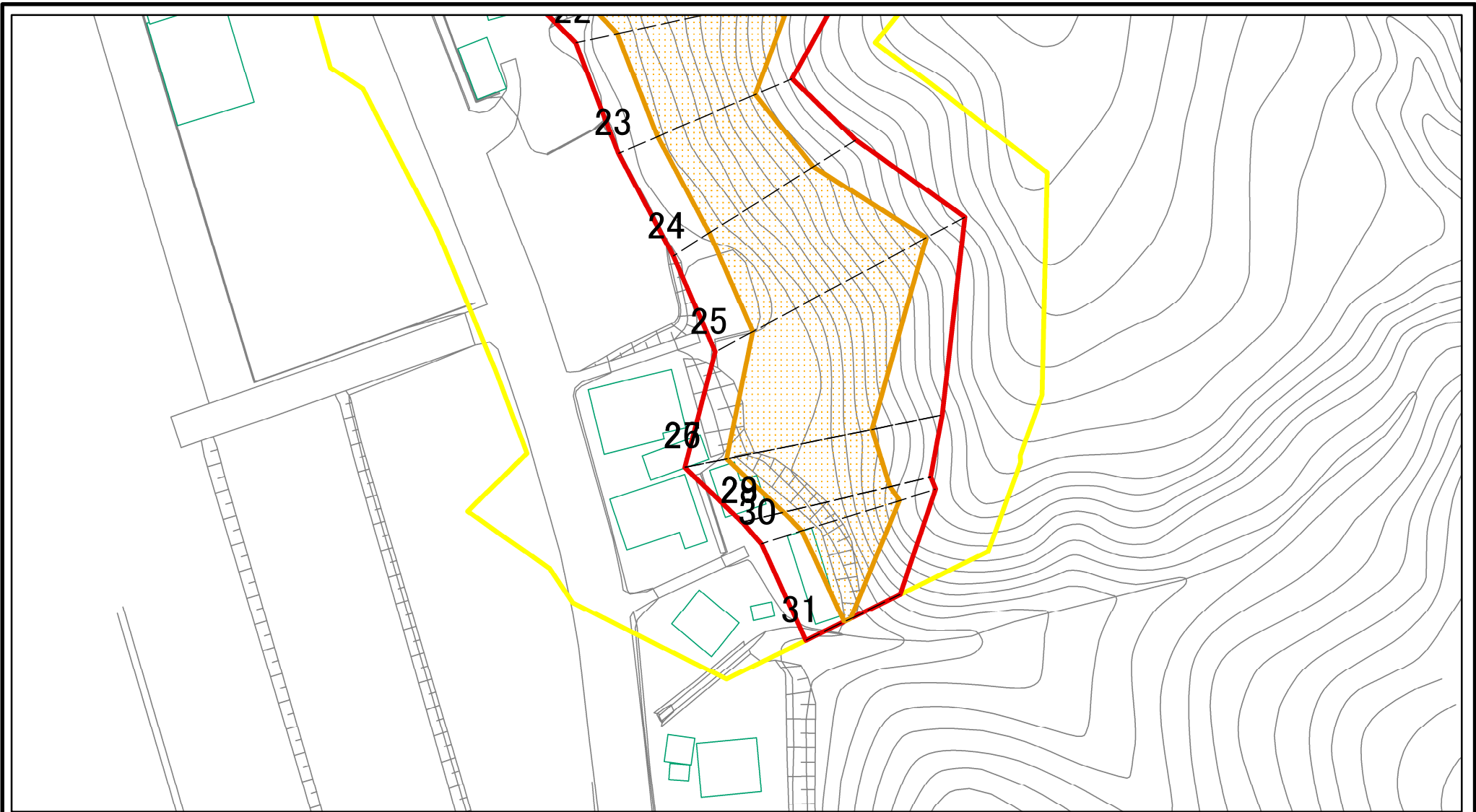
栃木県大田原市八塩

土砂等の堆積の高さが3mを超える区域



それ以外の区域

# 土砂災害警戒区域等の指定の公示に係る図書(その2-1)

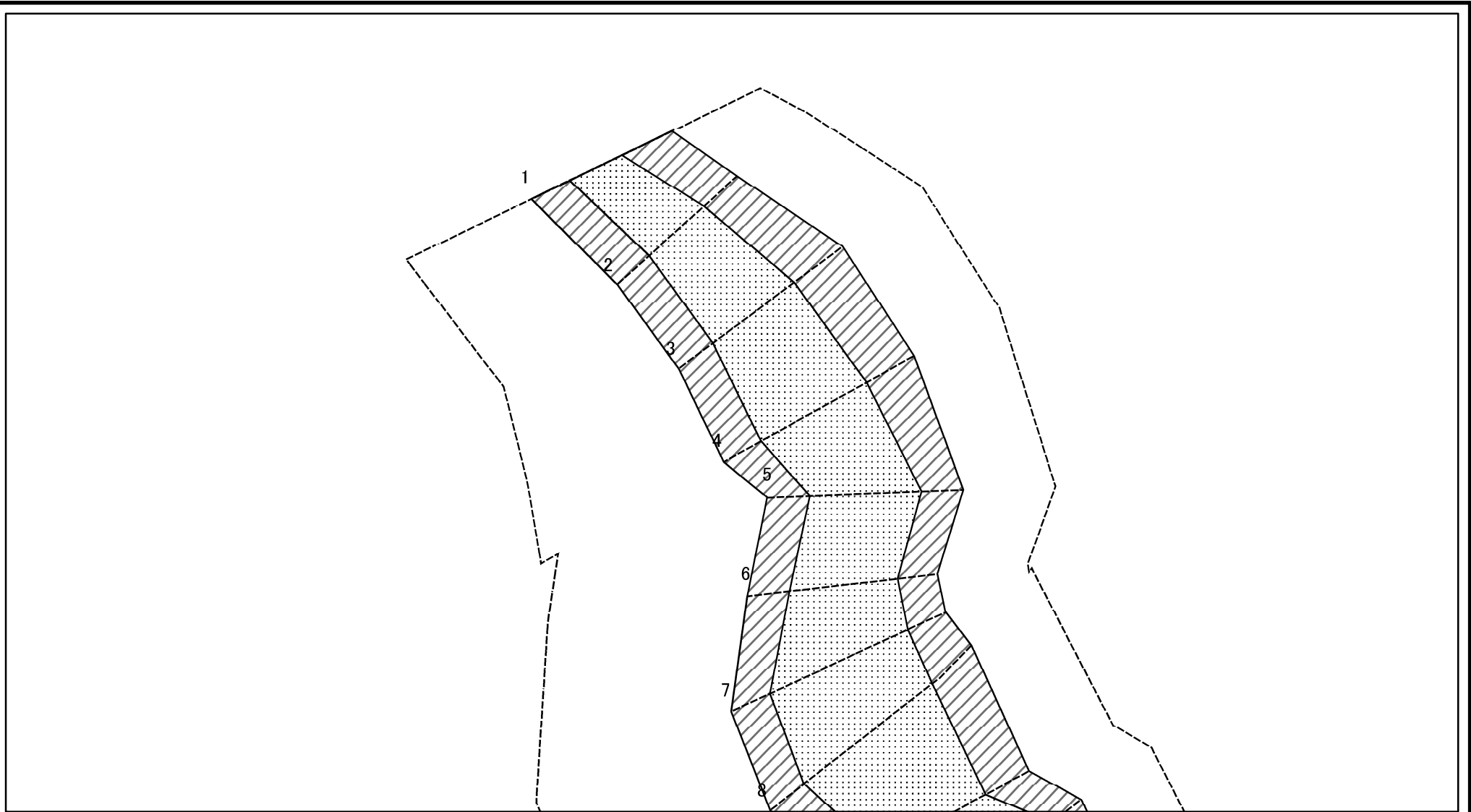


図中の数字は横断測線番号を示す

様式-2-1(急) 土砂災害警戒区域・土砂災害特別警戒区域 区域図(その2)	土砂災害防止法施行令第二条の基準に該当する区域		N 縮尺 1:1,000	自然現象の種類	急傾斜地の崩壊	箇所番号	210-I-1120
	土砂災害防止法施行令第三条の基準に該当する区域			告示番号		箇所名	山口 I A
	土砂等の(移動)高さが1m以下の場合、土砂等の移動による力が100kN/m <sup>2</sup> を超える区域			告示年月日		所在地	栃木県大田原市八塩
	土砂等の堆積の高さが3mを超える区域						
それ以外の区域							



# 土砂災害警戒区域等の指定の公示に係る図書(その2-2)

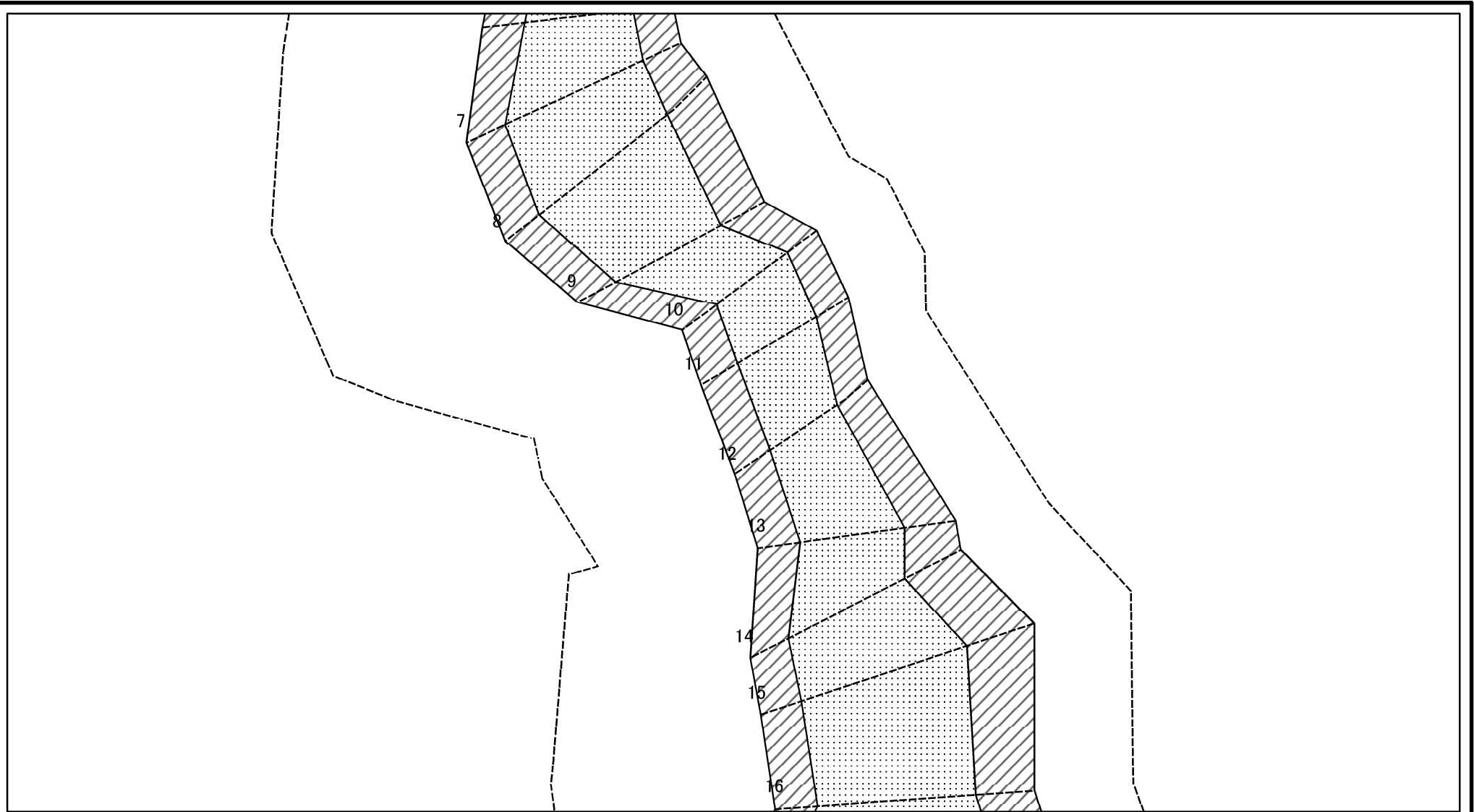


図中の数字は横断測線番号を示す

<b>様式-2-2(急)</b> 土砂災害特別警戒区域の区域区分図 (急傾斜地の崩壊に伴う土石等の移動により 建築物の地上部に作用すると想定される力)	土砂災害防止法施行令第二条の基準に該当する区域		N 縮尺 1:1,000	自然現象の種類	急傾斜地の崩壊	箇所番号	210-I-1120
	土砂災害防止法施行令第三条の基準に該当する区域			告示番号		箇所名	山口 I A
	それ以外の区域			告示年月日		所在地	栃木県大田原市八塩



# 土砂災害警戒区域等の指定の公示に係る図書(その2-2)



図中の数字は横断測線番号を示す

様式-2-2(急)  
土砂災害特別警戒区域の区域区分図  
(急傾斜地の崩壊に伴う土石等の移動により  
建築物の地上部に作用すると想定される力)

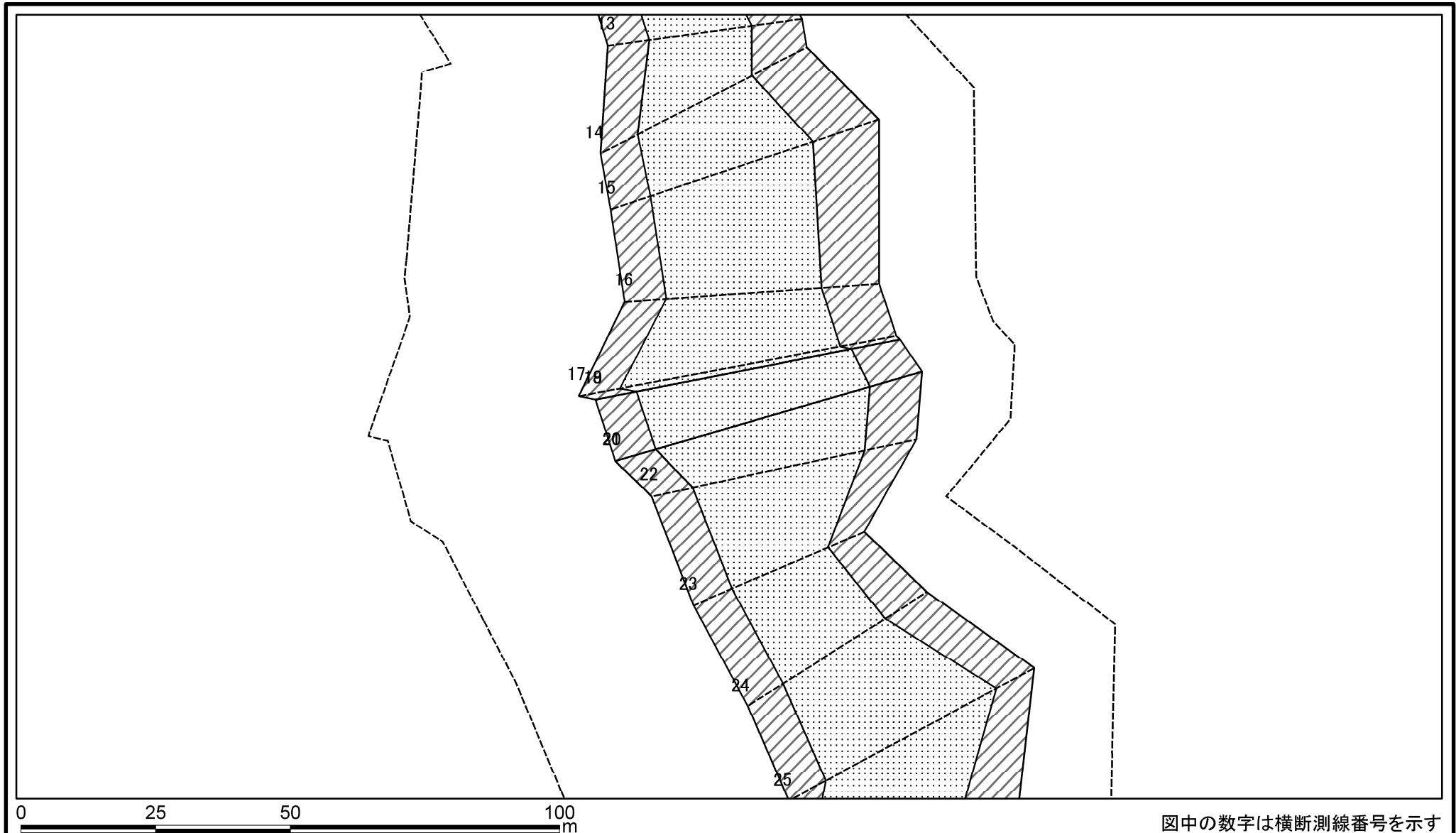
土砂災害防止法施行令第二条の基準に該当する区域	
土砂災害防止法施行令第三条の基準に該当する区域	
それ以外の区域	

縮尺	1:1,000
----	---------

自然現象の種類	急傾斜地の崩壊
告示番号	
告示年月日	

箇所番号	210-I-1120
箇所名	山口 I A
所在地	栃木県大田原市八塩

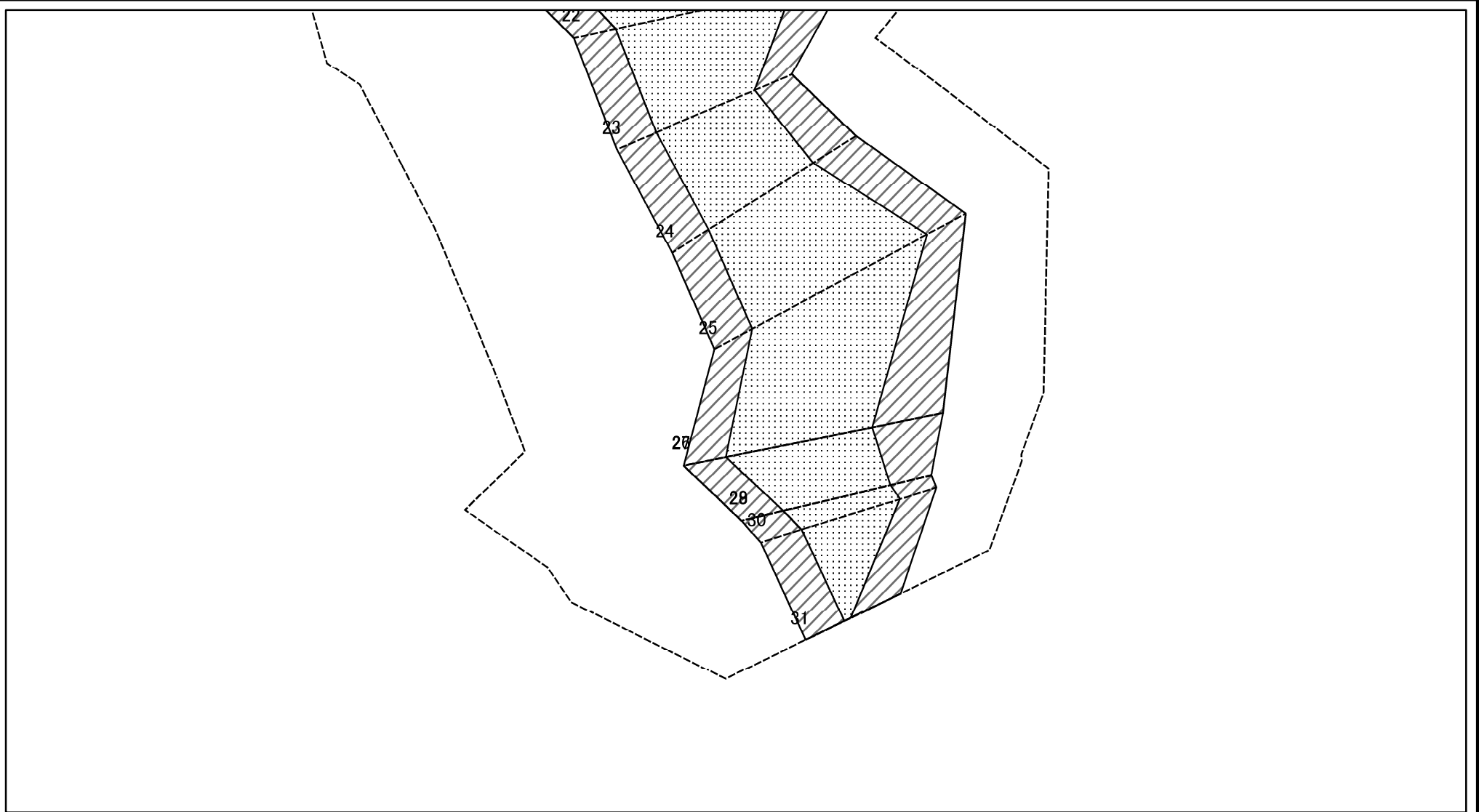
# 土砂災害警戒区域等の指定の公示に係る図書(その2-2)



図中の数字は横断測線番号を示す

<b>様式-2-2(急)</b> 土砂災害特別警戒区域の区域区分図 (急傾斜地の崩壊に伴う土石等の移動により 建築物の地上部に作用すると想定される力)	土砂災害防止法施行令第二条の基準に該当する区域		N 縮尺 1:1,000	自然現象の種類	急傾斜地の崩壊	箇所番号	210-I-1120
	土砂災害防止法施行令第三条の基準に該当する区域			告示番号		箇所名	山口 I A
	それ以外の区域			告示年月日		所在地	栃木県大田原市八塩

# 土砂災害警戒区域等の指定の公示に係る図書(その2-2)



図中の数字は横断測線番号を示す

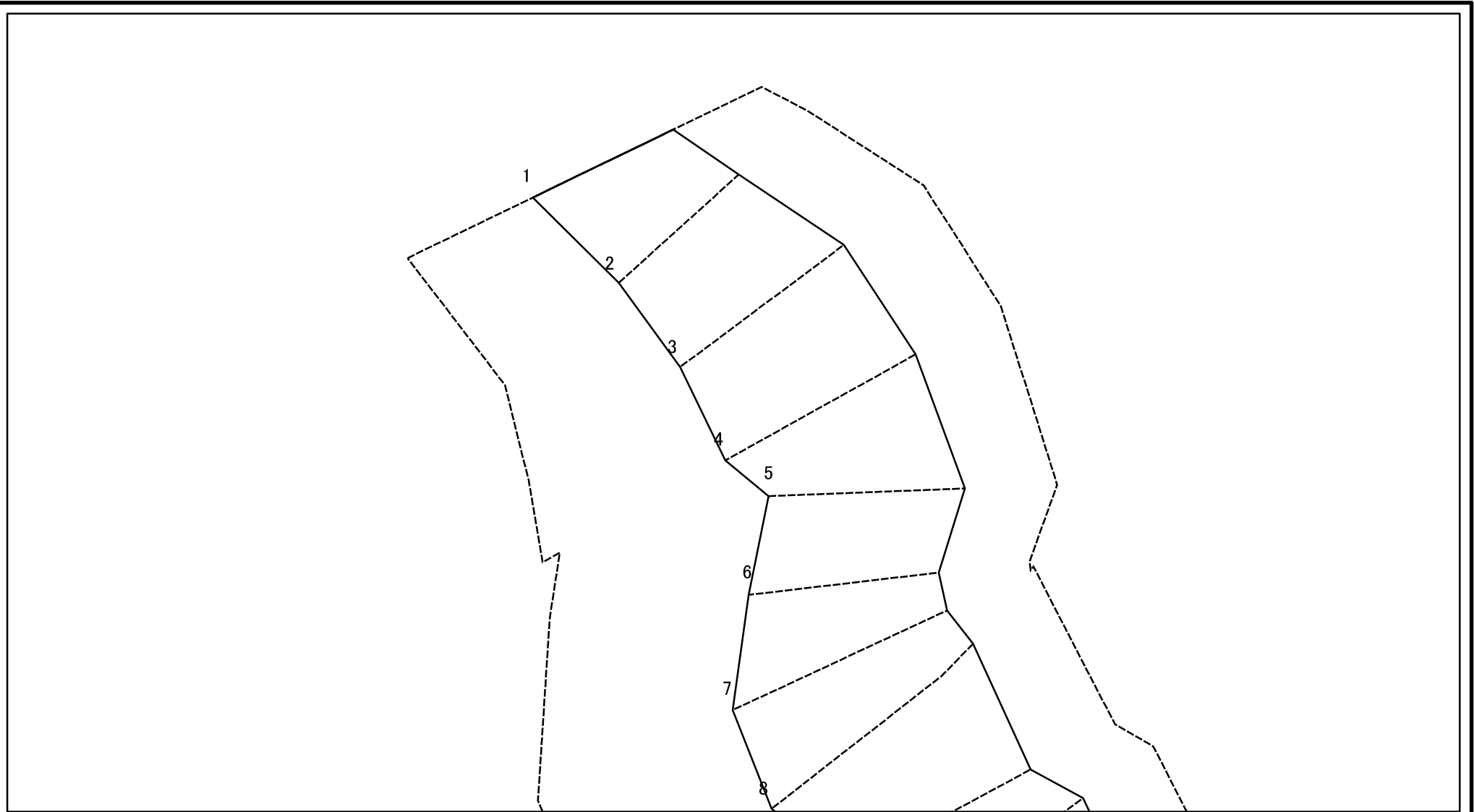
様式-2-2(急)  
土砂災害特別警戒区域の区域区分図  
(急傾斜地の崩壊に伴う土石等の移動により  
建築物の地上部に作用すると想定される力)

土砂災害防止法施行令第二条の基準に該当する区域	
土砂災害防止法施行令第三条の基準に該当する区域	
それ以外の区域	

縮尺	
	1:1,000

自然現象の種類	急傾斜地の崩壊	箇所番号	210-I-1120
告示番号		箇所名	山口 I A
告示年月日		所在地	栃木県大田原市八塩

# 土砂災害警戒区域等の指定の公示に係る図書(その2-3)

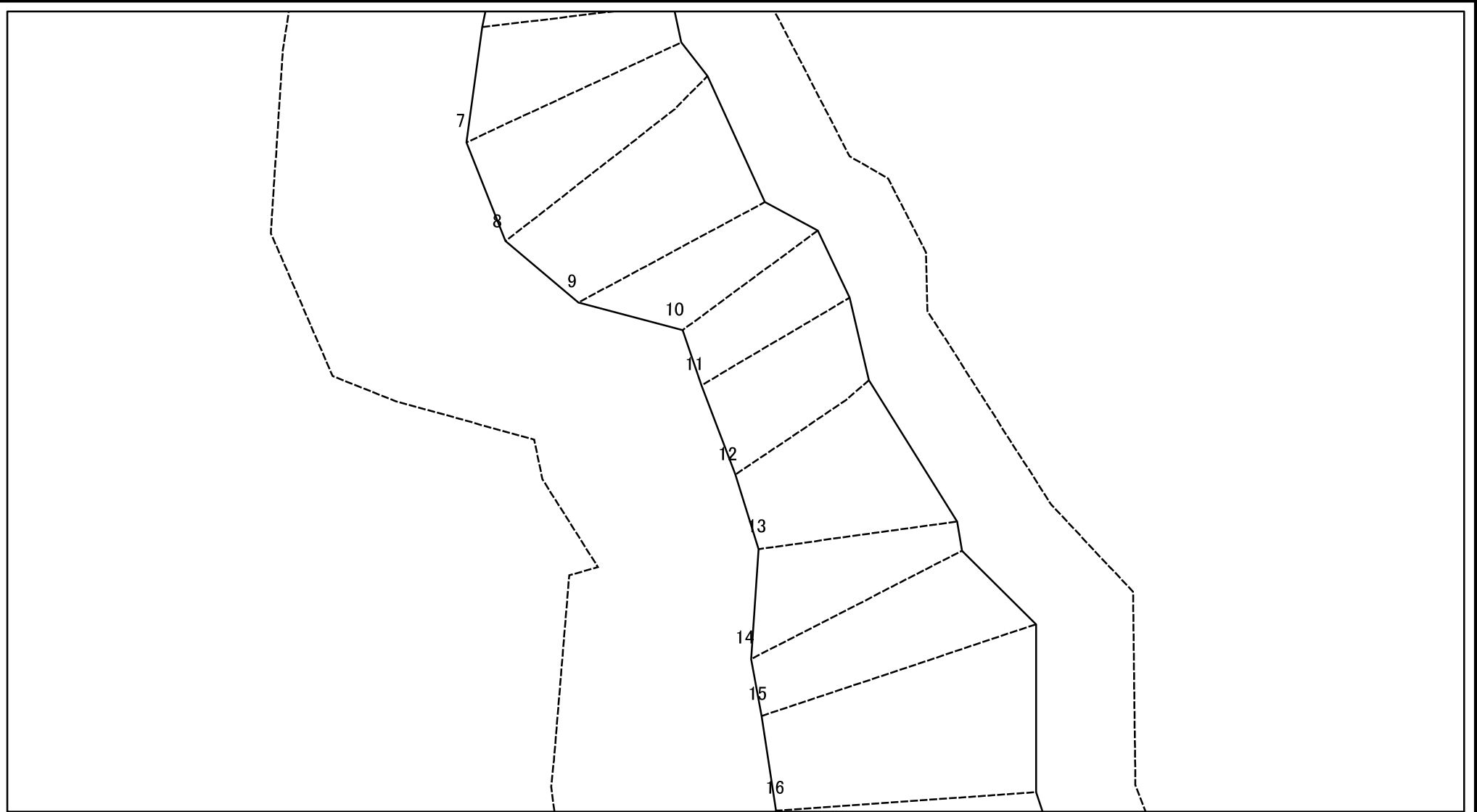


図中の数字は横断測線番号を示す

<b>様式-2-3(急)</b> 土砂災害特別警戒区域の区域区分図 (急傾斜地の崩壊に伴う土石等の堆積により 建築物の地上部に作用すると想定される力)	土砂災害防止法施行令第二条の基準に該当する区域		N 縮尺 1:1,000	自然現象の種類	急傾斜地の崩壊	箇所番号	210-I-1120
	土砂災害防止法施行令第三条の基準に該当する区域			告示番号		箇所名	山口 I A
	それ以外の区域		告示年月日		所在地	栃木県大田原市八塩	



# 土砂災害警戒区域等の指定の公示に係る図書(その2-3)



図中の数字は横断測線番号を示す

様式-2-3(急)  
土砂災害特別警戒区域の区域区分図  
(急傾斜地の崩壊に伴う土石等の堆積により  
建築物の地上部に作用すると想定される力)

土砂災害防止法施行令第二条の基準に該当する区域



N

自然現象  
の種類

急傾斜地の崩壊

箇所番号

210-I-1120

土砂災害防止法  
施行令第三条の  
基準に該当する  
区域

土石等の堆積の高さが3mを超える区域



縮尺

告示番号

箇所名

山口 I A

それ以外の区域



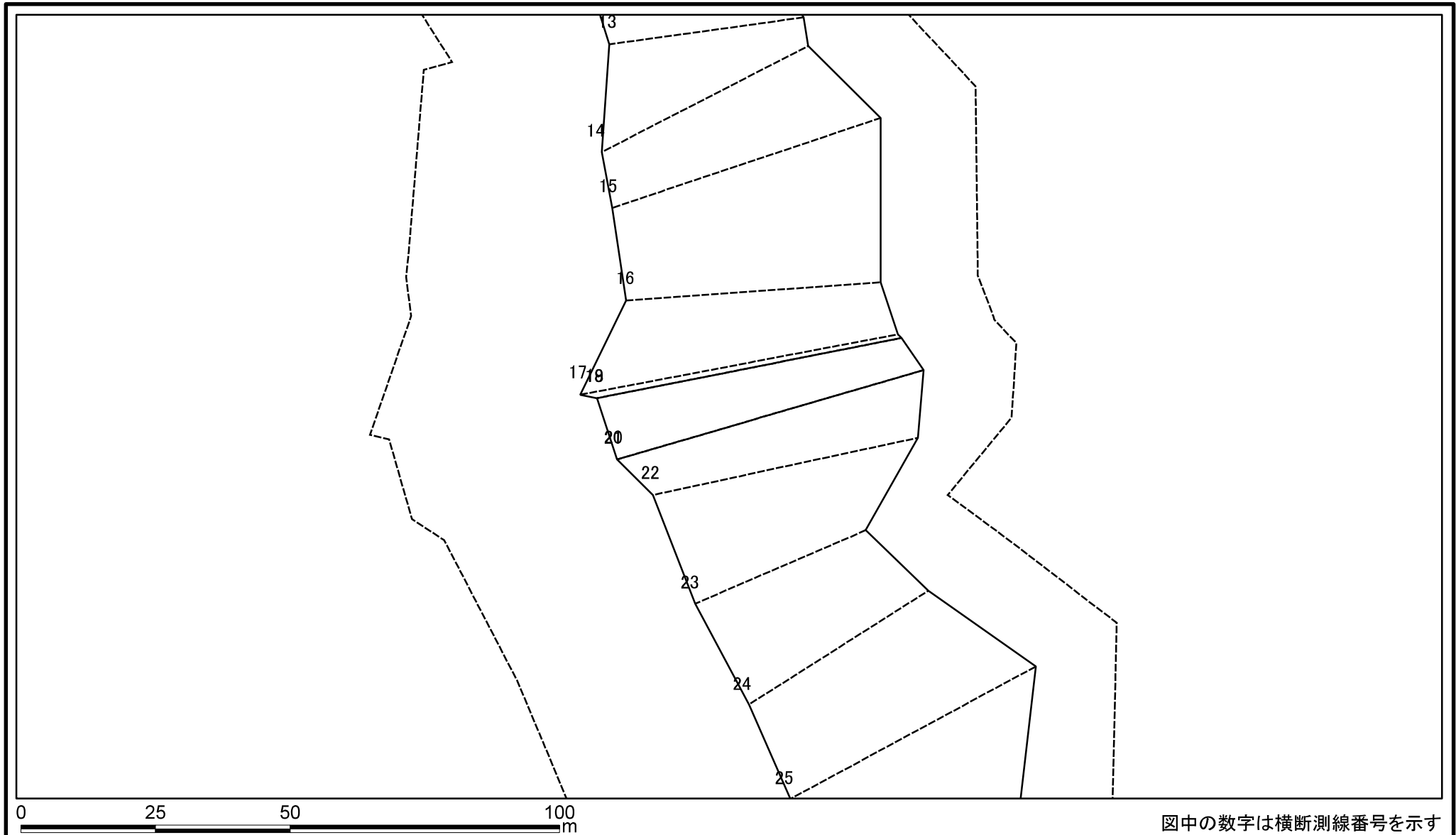
1:1,000

告示年月日

所在地

栃木県大田原市八塩

# 土砂災害警戒区域等の指定の公示に係る図書(その2-3)



図中の数字は横断測線番号を示す

様式-2-3(急)  
土砂災害特別警戒区域の区域区分図  
(急傾斜地の崩壊に伴う土石等の堆積により  
建築物の地上部に作用すると想定される力)

土砂災害防止法施行令第二条の基準に該当する区域



N

自然現象  
の種類

急傾斜地の崩壊

箇所番号

210-I-1120

土砂災害防止法  
施行令第三条の  
基準に該当する  
区域

土石等の堆積の高さが3mを超える区域



縮尺

告示番号

箇所名

山口 I A

それ以外の区域



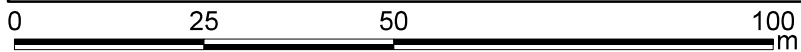
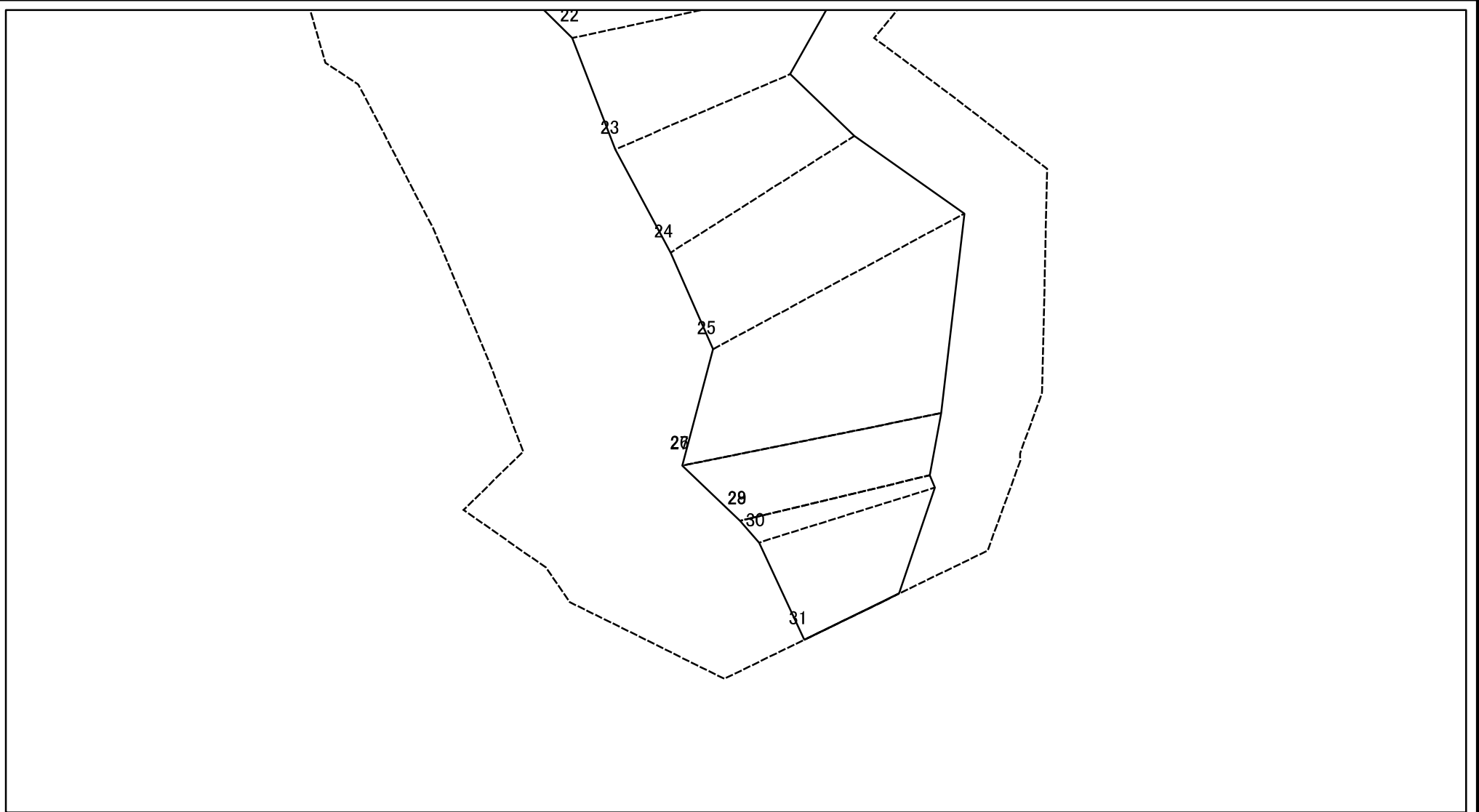
1:1,000

告示年月日

所在地

栃木県大田原市八塩

# 土砂災害警戒区域等の指定の公示に係る図書(その2-3)



図中の数字は横断測線番号を示す

<b>様式-2-3(急)</b> 土砂災害特別警戒区域の区域区分図 (急傾斜地の崩壊に伴う土石等の堆積により 建築物の地上部に作用すると想定される力)	土砂災害防止法施行令第二条の基準に該当する区域		N  縮尺 1:1,000	自然現象の種類	急傾斜地の崩壊	箇所番号	210-I-1120
	土砂災害防止法施行令第三条の基準に該当する区域			告示番号		箇所名	山口IA
	それ以外の区域			告示年月日		所在地	栃木県大田原市八塩

# 土砂災害警戒区域等の指定の公示に係る図書(その3)

横断測線の区間	土石等の移動により建築物の地上部に作用すると想定される力				土石等の堆積により建築物の地上部に作用すると想定される力				横断測線の区間	土石等の移動により建築物の地上部に作用すると想定される力				土石等の堆積により建築物の地上部に作用すると想定される力			
	土石等の(移動)高さが1m以下の場合、土石等の移動による力が100kN/m <sup>2</sup> を超える区域		それ以外の区域		土石等の堆積の高さが3mを超える区域		それ以外の区域			土石等の(移動)高さが1m以下の場合、土石等の移動による力が100kN/m <sup>2</sup> を超える区域		それ以外の区域		土石等の堆積の高さが3mを超える区域		それ以外の区域	
	力の大きさのうち最大のもの(kN/m <sup>2</sup> )	土石等の高さ(m)	力の大きさのうち最大のもの(kN/m <sup>2</sup> )	土石等の高さ(m)	力の大きさのうち最大のもの(kN/m <sup>2</sup> )	土石等の高さ(m)	力の大きさのうち最大のもの(kN/m <sup>2</sup> )	土石等の高さ(m)		力の大きさのうち最大のもの(kN/m <sup>2</sup> )	土石等の高さ(m)	力の大きさのうち最大のもの(kN/m <sup>2</sup> )	土石等の高さ(m)	力の大きさのうち最大のもの(kN/m <sup>2</sup> )	土石等の高さ(m)	力の大きさのうち最大のもの(kN/m <sup>2</sup> )	土石等の高さ(m)
1 ~ 2	129.69	1.00	100.00	1.00	-	-	12.18	2.28	27 ~ 28	140.85	1.00	100.00	1.00	-	-	14.44	2.70
2 ~ 3	129.69	1.00	100.00	1.00	-	-	13.13	2.45	28 ~ 29	140.85	1.00	100.00	1.00	-	-	14.16	2.65
3 ~ 4	132.87	1.00	100.00	1.00	-	-	13.35	2.49	29 ~ 30	143.65	1.00	100.00	1.00	-	-	14.72	2.75
4 ~ 5	141.41	1.00	100.00	1.00	-	-	14.17	2.65	30 ~ 31	143.65	1.00	100.00	1.00	-	-	14.72	2.75
5 ~ 6	142.56	1.00	100.00	1.00	-	-	14.36	2.68	~								
6 ~ 7	148.19	1.00	100.00	1.00	-	-	15.97	2.98	~								
7 ~ 8	148.19	1.00	100.00	1.00	-	-	15.97	2.98	~								
8 ~ 9	137.16	1.00	100.00	1.00	-	-	15.01	2.80	~								
9 ~ 10	141.40	1.00	100.00	1.00	-	-	15.06	2.81	~								
10 ~ 11	141.40	1.00	100.00	1.00	-	-	15.06	2.81	~								
11 ~ 12	141.30	1.00	100.00	1.00	-	-	14.82	2.77	~								
12 ~ 13	136.12	1.00	100.00	1.00	-	-	14.46	2.70	~								
13 ~ 14	132.37	1.00	100.00	1.00	-	-	14.69	2.75	~								
14 ~ 15	129.16	1.00	100.00	1.00	-	-	14.69	2.75	~								
15 ~ 16	134.07	1.00	100.00	1.00	-	-	14.84	2.77	~								
16 ~ 17	138.65	1.00	100.00	1.00	-	-	15.39	2.88	~								
17 ~ 18	144.86	1.00	100.00	1.00	-	-	15.79	2.95	~								
18 ~ 19	144.86	1.00	100.00	1.00	-	-	15.79	2.95	~								
19 ~ 20	144.86	1.00	100.00	1.00	-	-	15.79	2.95	~								
20 ~ 21	140.57	1.00	100.00	1.00	-	-	15.51	2.90	~								
21 ~ 22	140.57	1.00	100.00	1.00	-	-	15.58	2.91	~								
22 ~ 23	142.09	1.00	100.00	1.00	-	-	15.58	2.91	~								
23 ~ 24	142.09	1.00	100.00	1.00	-	-	14.37	2.69	~								
24 ~ 25	150.04	1.00	100.00	1.00	-	-	16.05	3.00	~								
25 ~ 26	150.04	1.00	100.00	1.00	-	-	16.05	3.00	~								
26 ~ 27	126.54	1.00	100.00	1.00	-	-	14.44	2.70	~								

様式-3(急)  建築物の構造の規制に必要な衝撃に関する事項	自然現象の種類	急傾斜地の崩壊	箇所番号	210-I-1120
	告示番号		箇所名	山口IA
	告示年月日		所在地	栃木県大田原市八塩