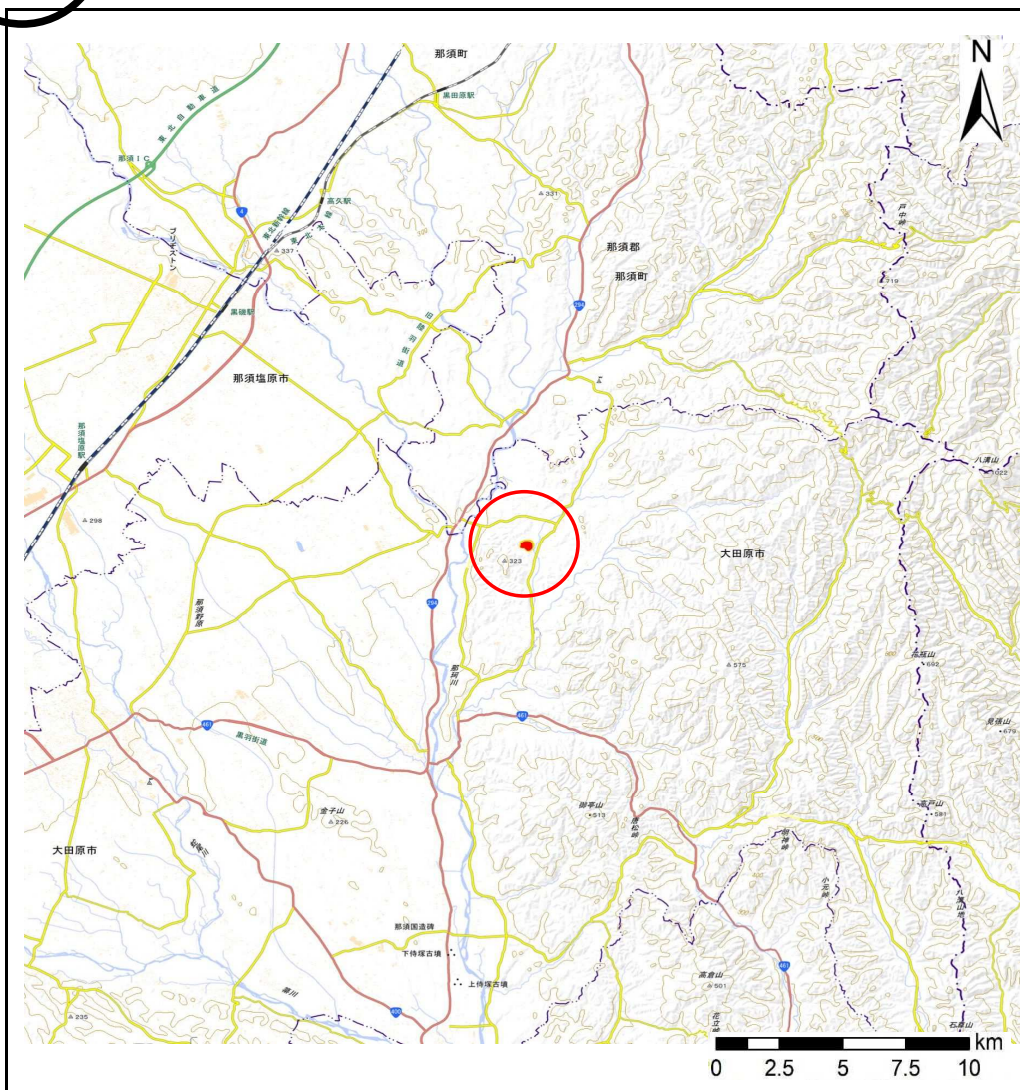
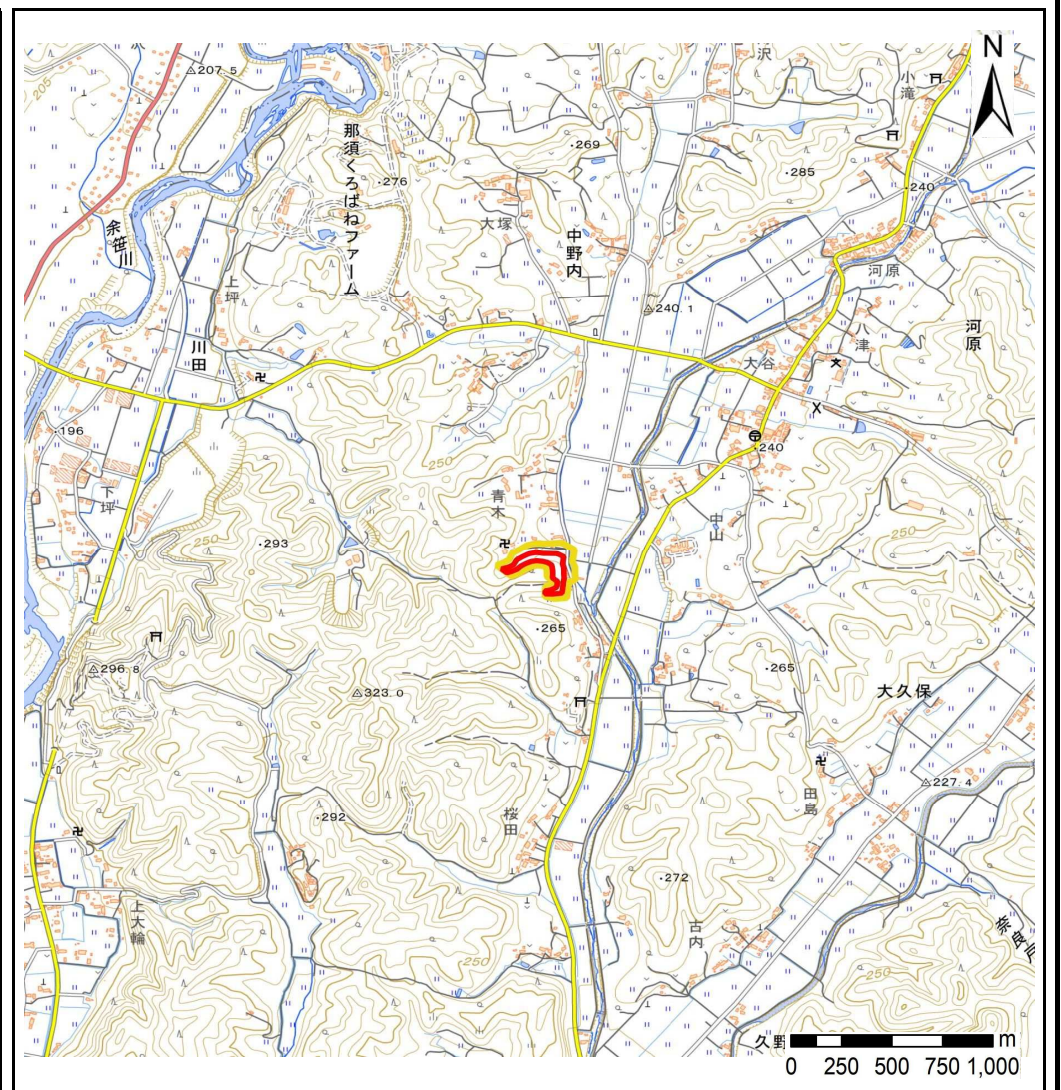


土砂災害警戒区域等の指定の公示に係る図書(その1)



(1/200,000)

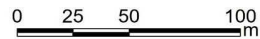
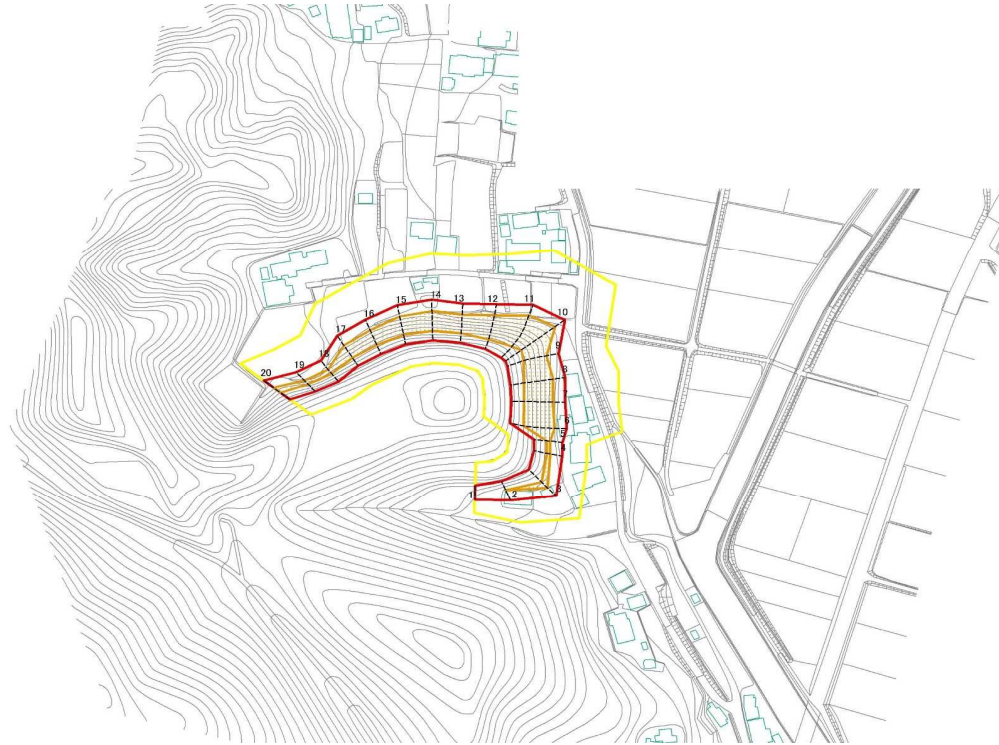


(1/25,000)

| | | |
|--|---------|------------|
| 様式-1 (急) 土砂災害警戒区域・土砂災害特別警戒区域 位置図 | 自然現象の種類 | 急傾斜の崩壊 |
| | 箇所番号 | 210-I-1204 |
| | 箇所名 | 青木 I B |
| | 所在地 | 大田原市中野内青木 |

「測量法に基づく国土地理院長承認(複製) R 1JHf 1432」 「本製品を複製する場合には、国土地理院の長の承認を得なければならない。」

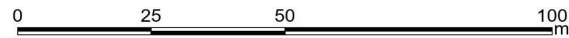
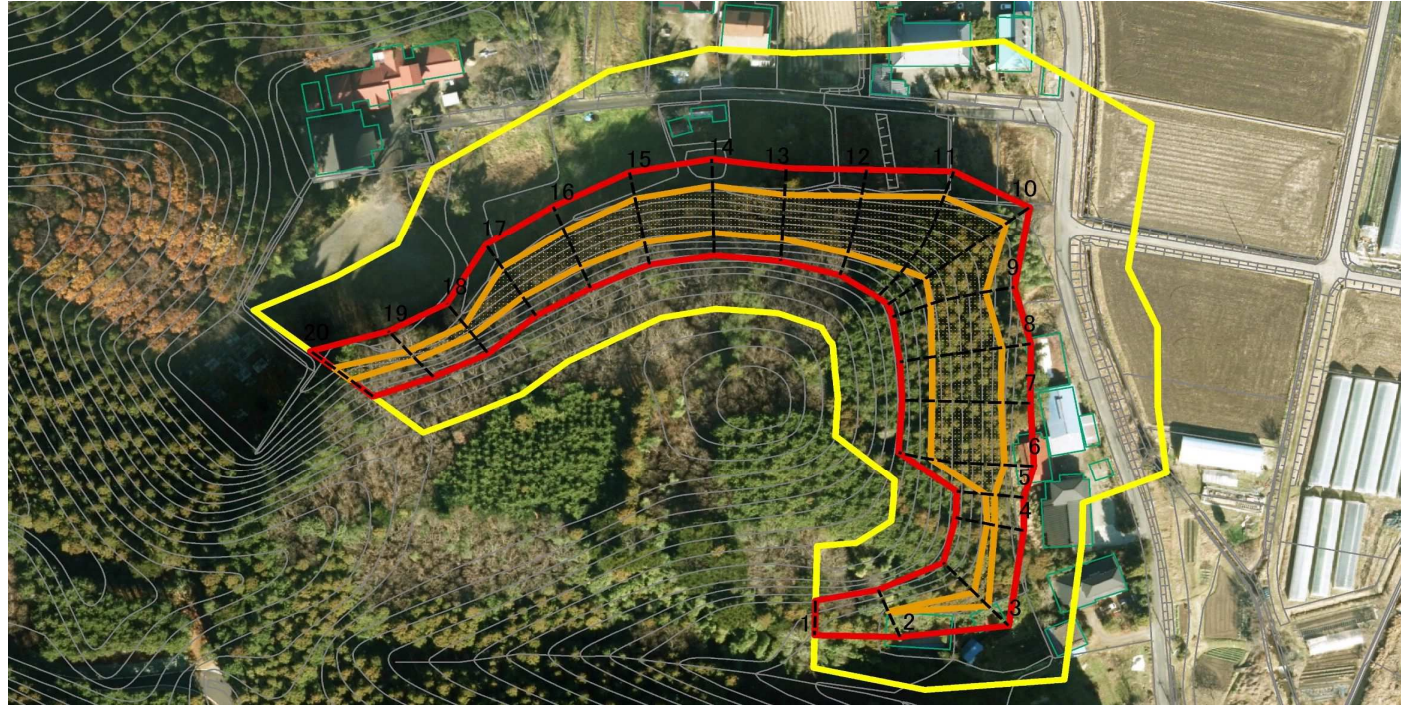
土砂災害警戒区域等の指定の公示に係る図書(その2)





図中の数字は横断側線番号を示す

| | | | | | | | | |
|--------------------------------------|-------------------------|---|--|------------------------|---------|---------|-----------|------------|
| 様式-2(急) 土砂災害警戒区域・土砂災害特別警戒区域図(その1) | 土砂災害防止法施行令第二条の基準に該当する区域 | | | N 縮尺 1:2,500 | 自然現象の種類 | 急傾斜地の崩壊 | 箇所番号 | 210-I-1204 |
| | 土砂災害防止法施行令第三条の基準に該当する区域 | 土石等の(移動)高さが1m以下の場合、土石等の移動による力が100kN/mを超える区域 | | | 告示番号 | | 箇所名 | 青木I B |
| | | 土石等の体積の高さが3mを超える区域 | | 告示年月日 | | 所在地 | 大田原市中野内青木 | |
| | | それ以外の区域 | | | | | | |

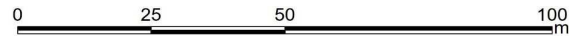
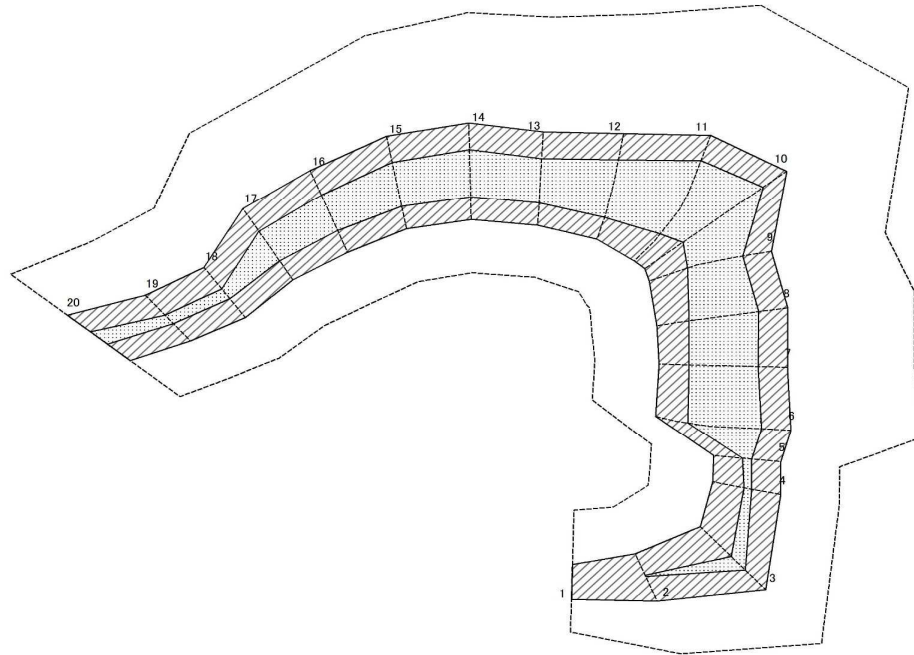
参考資料



図中の数字は横断側線番号を示す

| | | | | | | | |
|--|---|---|--------------------|---------|---------|-----------|------------|
| 様式-2 (急) 土砂災害警戒区域・土砂災害特別警戒区域図 (その1) | 土砂災害防止法施行令第二条の基準に該当する区域 |  | N 縮尺 1:1,000 | 自然現象の種類 | 急傾斜地の崩壊 | 箇所番号 | 210-1-1204 |
| | 土砂災害防止法施行令第三条の基準に該当する区域 |  | | 告示番号 | | 箇所名 | 青木 I B |
| | 土砂等の(移動)高さが1m以下の場合、土砂等の移動による力が100kN/m ² を超える区域 |  | 告示年月日 | | 所在地 | 大田原市中野内青木 | |
| | 土砂等の体積の高さが3mを超える区域 |  | | | | | |
| それ以外の区域 |  | | | | | | |

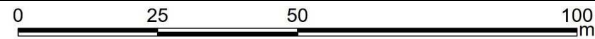
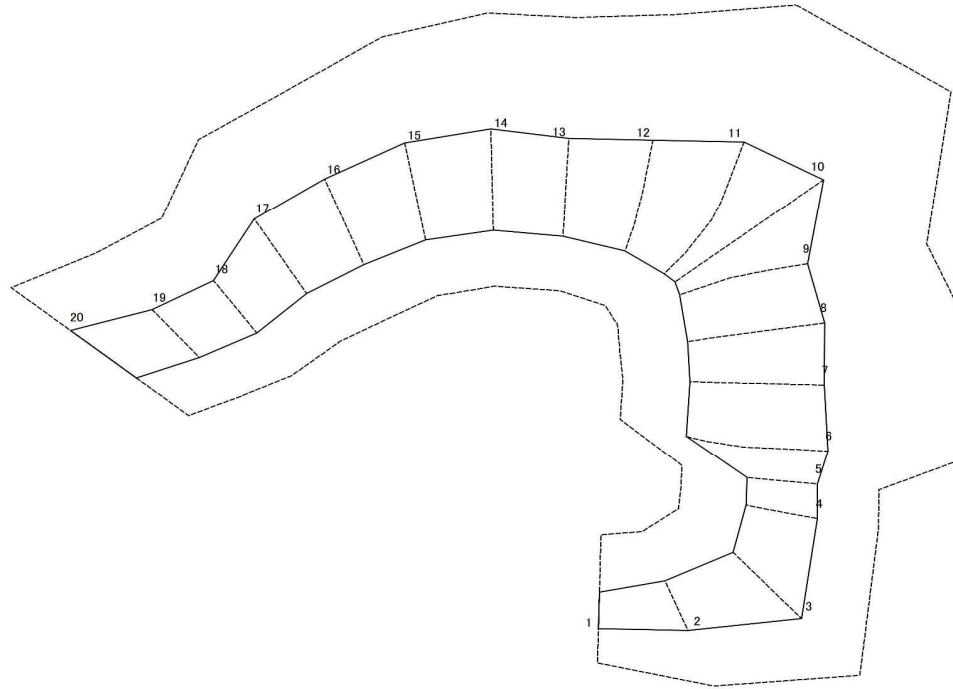
土砂災害警戒区域等の指定の公示に係る図書(その2-2)



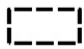



図中の数字は横断側線番号を示す

| | | | | | | | | |
|--|-------------------------|---|--|--------------------|---------|---------|-----------|------------|
| 様式-2-2 (急) 土砂災害特別警戒区域の区域区分図 (急傾斜地の崩壊に伴う土石等の移動により 建築物の地上部に作用すると想定される力) | 土砂災害防止法施行令第二条の基準に該当する区域 | | | N 縮尺 1:1,000 | 自然現象の種類 | 急傾斜地の崩壊 | 箇所番号 | 210-1-1204 |
| | 土砂災害防止法施行令第三条の基準に該当する区域 | 土石等の(移動)高さが1m以下の場合、土石等の移動による力が100kN/m ² を超える区域 | | | 告示番号 | | 箇所名 | 青木1B |
| | | それ以外の区域 | | 告示年月日 | | 所在地 | 大田原市中野内青木 | |

土砂災害警戒区域等の指定の公示に係る図書(その2-3)



図中の数字は横断側線番号を示す

| | | | | | | | | |
|--|-------------------------|--------------------|---|---|---------|---------|-----------|------------|
| 様式-2-3 (急) 土砂災害特別警戒区域の区域区分図 (急傾斜地の崩壊に伴う土石等の移動により 建築物の地上部に作用すると想定される力) | 土砂災害防止法施行令第二条の基準に該当する区域 | |  | N  縮尺 1:1,000 | 自然現象の種類 | 急傾斜地の崩壊 | 箇所番号 | 210-I-1204 |
| | 土砂災害防止法施行令第三条の基準に該当する区域 | 土石等の体積の高さが3mを超える区域 |  | | 告示番号 | | 箇所名 | 青木I B |
| | | それ以外の区域 |  | 告示年月日 | | 所在地 | 大田原市中野内青木 | |

土砂災害警戒区域等の指定の公示に係る図書(その3)

| 横断側線の区間 | 土石等の移動により建築物の地上部に作用すると想定される力 | | | | 土石等の堆積により建築物の地上部に作用すると想定される力 | | | | 横断側線の区間 | 土石等の移動により建築物の地上部に作用すると想定される力 | | | | 土石等の堆積により建築物の地上部に作用すると想定される力 | | | |
|---------|---|---------------|---------------------------------------|---------------|---------------------------------------|---------------|---------------------------------------|---------------|---------|---|---------------|---------------------------------------|---------------|---------------------------------------|---------------|---------------------------------------|---------------|
| | 土石等の(移動)高さが1m以下の場合、土石等の移動による力が100kN/m ² を超える区域 | | それ以外の区域 | | 土石等の体積の高さが3mを超える区域 | | それ以外の区域 | | | 土石等の(移動)高さが1m以下の場合、土石等の移動による力が100kN/m ² を超える区域 | | それ以外の区域 | | 土石等の体積の高さが3mを超える区域 | | それ以外の区域 | |
| | 力の大きさのうち最大のもの (kN/m ²) | 土石等の高さ (m) | 力の大きさのうち最大のもの (kN/m ²) | 土石等の高さ (m) | 力の大きさのうち最大のもの (kN/m ²) | 土石等の高さ (m) | 力の大きさのうち最大のもの (kN/m ²) | 土石等の高さ (m) | | 力の大きさのうち最大のもの (kN/m ²) | 土石等の高さ (m) | 力の大きさのうち最大のもの (kN/m ²) | 土石等の高さ (m) | 力の大きさのうち最大のもの (kN/m ²) | 土石等の高さ (m) | 力の大きさのうち最大のもの (kN/m ²) | 土石等の高さ (m) |
| 1 ~ 2 | - | - | 100.00 | 1.00 | - | - | 12.98 | 2.47 | ~ | | | | | | | | |
| 2 ~ 3 | 109.86 | 1.00 | 100.00 | 1.00 | - | - | 12.98 | 2.47 | ~ | | | | | | | | |
| 3 ~ 4 | 109.86 | 1.00 | 100.00 | 1.00 | - | - | 11.15 | 2.13 | ~ | | | | | | | | |
| 4 ~ 5 | 107.23 | 1.00 | 100.00 | 1.00 | - | - | 11.18 | 2.13 | ~ | | | | | | | | |
| 5 ~ 6 | 135.02 | 1.00 | 100.00 | 1.00 | - | - | 13.38 | 2.55 | ~ | | | | | | | | |
| 6 ~ 7 | 137.34 | 1.00 | 100.00 | 1.00 | - | - | 13.72 | 2.62 | ~ | | | | | | | | |
| 7 ~ 8 | 137.34 | 1.00 | 100.00 | 1.00 | - | - | 13.72 | 2.62 | ~ | | | | | | | | |
| 8 ~ 9 | 134.37 | 1.00 | 100.00 | 1.00 | - | - | 13.42 | 2.56 | ~ | | | | | | | | |
| 9 ~ 10 | 127.25 | 1.00 | 100.00 | 1.00 | - | - | 14.20 | 2.71 | ~ | | | | | | | | |
| 10 ~ 11 | 132.49 | 1.00 | 100.00 | 1.00 | - | - | 14.60 | 2.78 | ~ | | | | | | | | |
| 11 ~ 12 | 143.34 | 1.00 | 100.00 | 1.00 | - | - | 14.75 | 2.81 | ~ | | | | | | | | |
| 12 ~ 13 | 143.34 | 1.00 | 100.00 | 1.00 | - | - | 15.72 | 3.00 | ~ | | | | | | | | |
| 13 ~ 14 | 138.81 | 1.00 | 100.00 | 1.00 | - | - | 15.72 | 3.00 | ~ | | | | | | | | |
| 14 ~ 15 | 138.81 | 1.00 | 100.00 | 1.00 | - | - | 15.16 | 2.89 | ~ | | | | | | | | |
| 15 ~ 16 | 136.57 | 1.00 | 100.00 | 1.00 | - | - | 14.89 | 2.84 | ~ | | | | | | | | |
| 16 ~ 17 | 131.24 | 1.00 | 100.00 | 1.00 | - | - | 13.15 | 2.51 | ~ | | | | | | | | |
| 17 ~ 18 | 130.66 | 1.00 | 100.00 | 1.00 | - | - | 14.25 | 2.72 | ~ | | | | | | | | |
| 18 ~ 19 | 112.89 | 1.00 | 100.00 | 1.00 | - | - | 14.25 | 2.72 | ~ | | | | | | | | |
| 19 ~ 20 | 116.01 | 1.00 | 100.00 | 1.00 | - | - | 13.08 | 2.49 | ~ | | | | | | | | |
| ~ | | | | | | | | | ~ | | | | | | | | |
| ~ | | | | | | | | | ~ | | | | | | | | |
| ~ | | | | | | | | | ~ | | | | | | | | |
| ~ | | | | | | | | | ~ | | | | | | | | |
| ~ | | | | | | | | | ~ | | | | | | | | |
| ~ | | | | | | | | | ~ | | | | | | | | |
| ~ | | | | | | | | | ~ | | | | | | | | |
| ~ | | | | | | | | | ~ | | | | | | | | |
| ~ | | | | | | | | | ~ | | | | | | | | |
| ~ | | | | | | | | | ~ | | | | | | | | |

| | | | | |
|---------------------------------------|---------|--------|------|------------|
| 様式-3 (急) 建築物の構造の規制に必要な 衝撃に関する事項 | 自然現象の種類 | 急傾斜の崩壊 | 箇所番号 | 210-1-1204 |
| | 告示番号 | | 箇所名 | 青木1B |
| | 告示年月日 | | 所在地 | 大田原市中野内青木 |