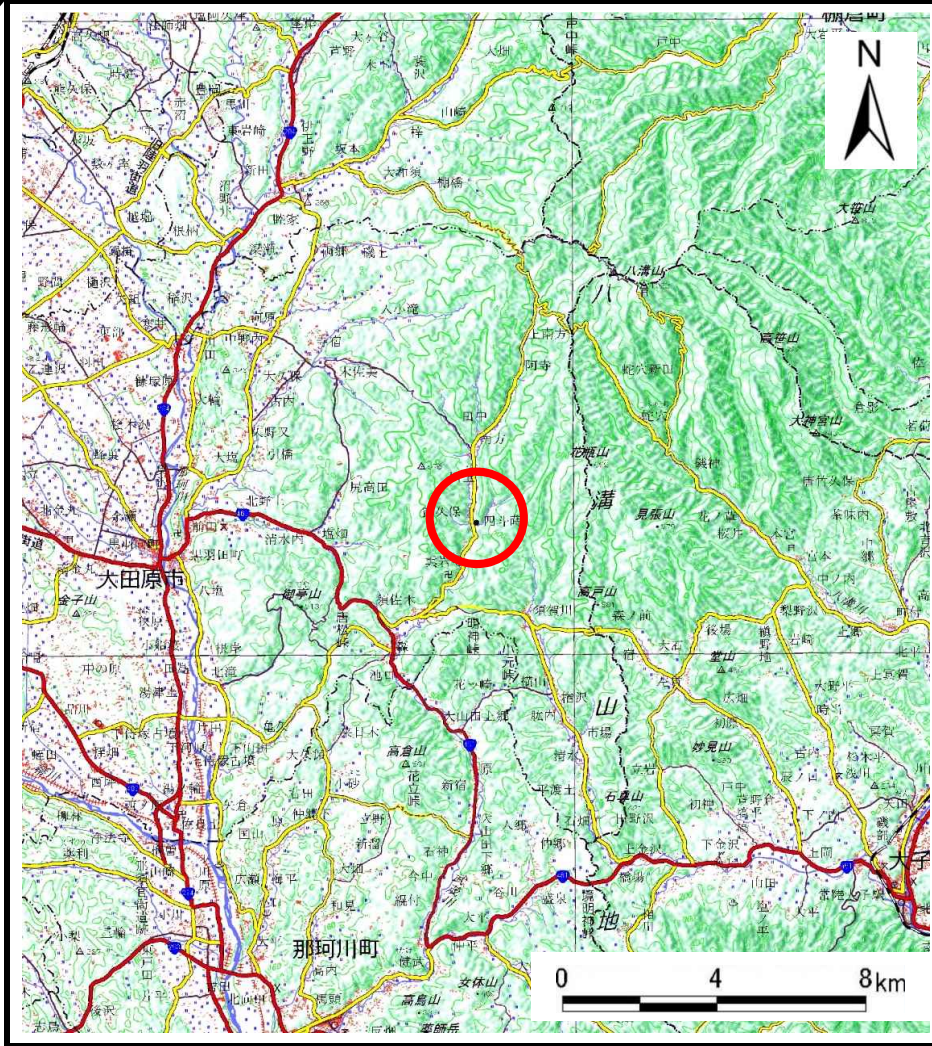
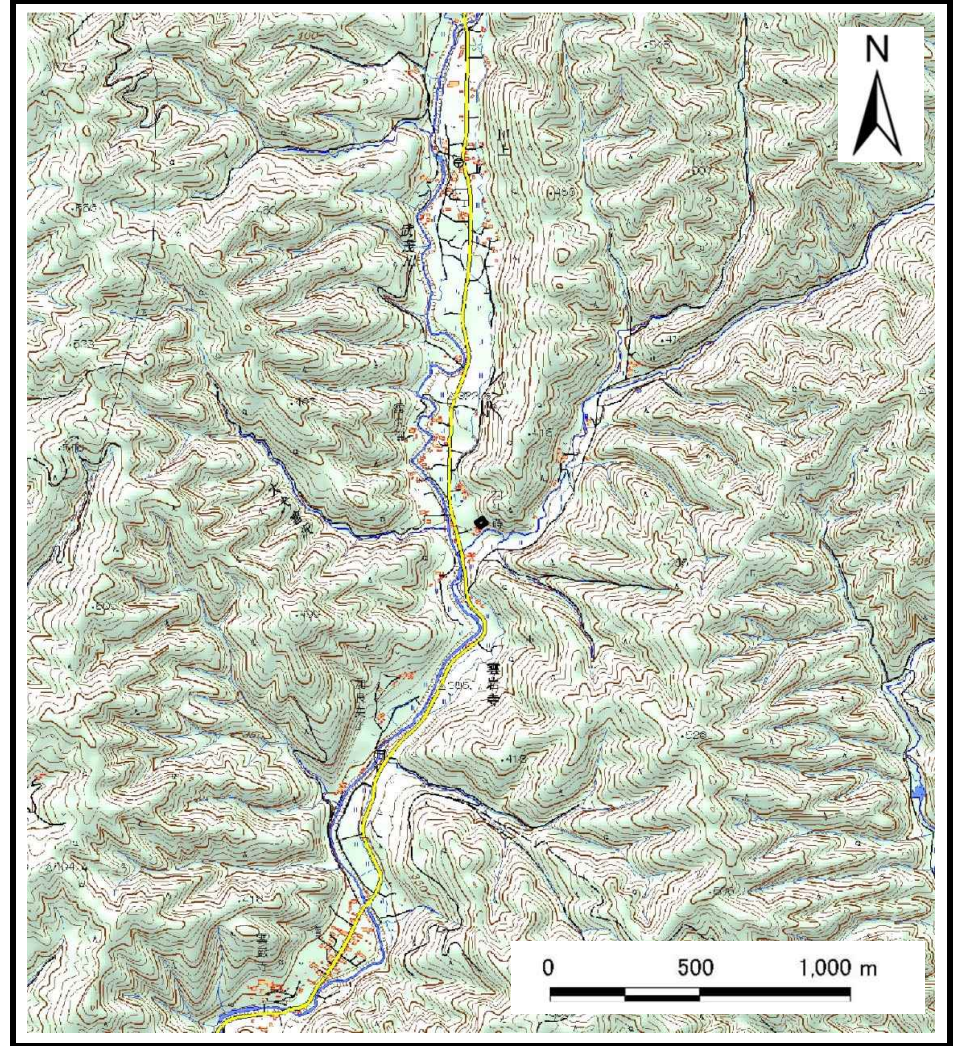


土砂災害警戒区域等の指定の公示に係る図書(その1)



(1/200,000)



(1/25,000)

様式-1(急)

土砂災害警戒区域・特別警戒区域

位置図

自然現象の種類

急傾斜地の崩壊

箇所番号

210-II-1246

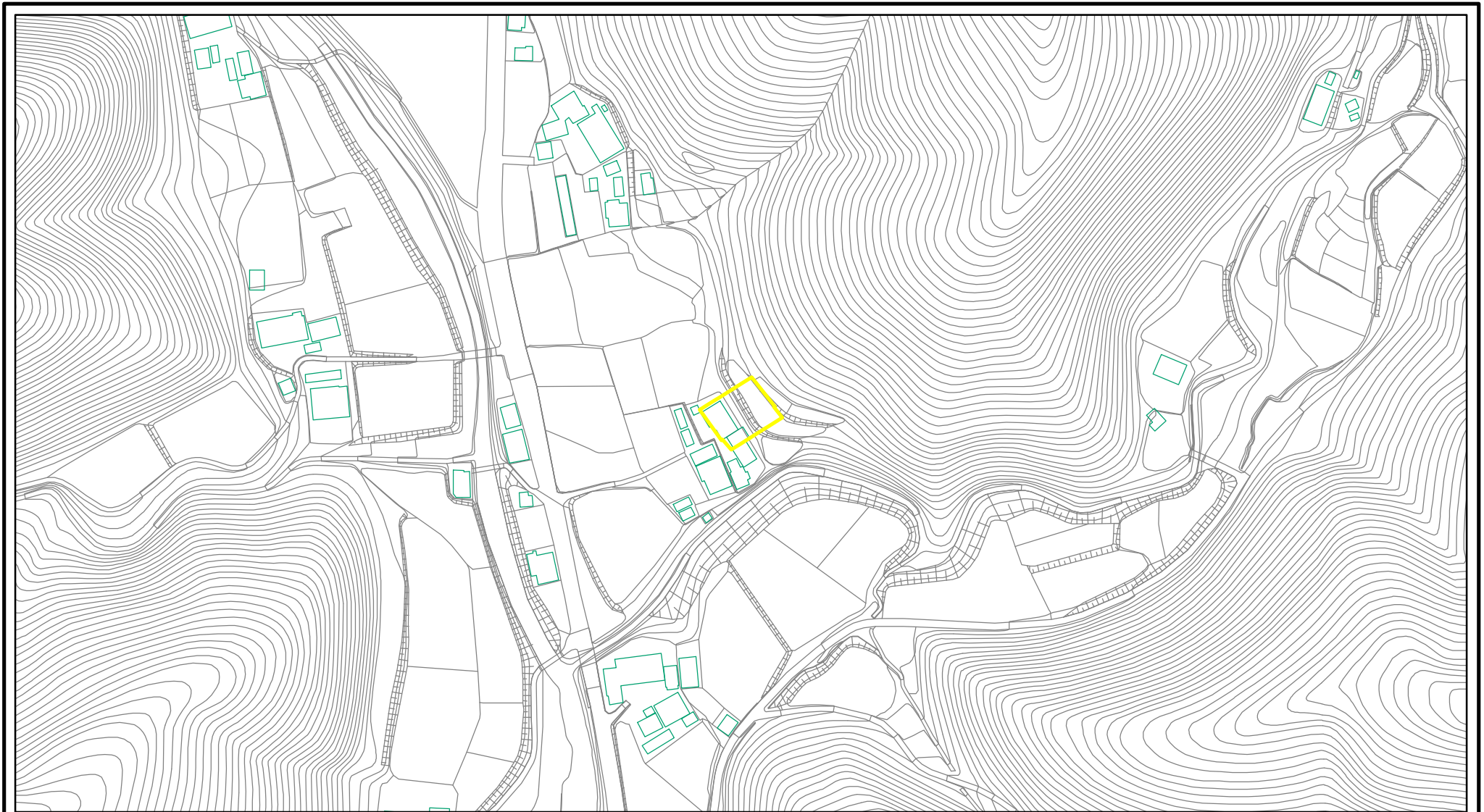
箇所名

露久保ⅡG

所在地

栃木県大田原市雲岩寺

土砂災害警戒区域等の指定の公示に係る図書(その2)



0 25 50 100
m

図中の数字は横断測線番号を示す

様式-2(急)

土砂災害警戒区域・土砂災害特別警戒区域

区域図(その1)

土砂災害防止法施行令第二条の基準に該当する区域



N

自然現象の種類

急傾斜地の崩壊

箇所番号

210-II-1246

土砂災害防止法施行令第三条の基準に該当する区域



告示番号

箇所名

露久保II G

土砂等の堆積の高さが3mを超える区域
それ以外の区域



縮尺

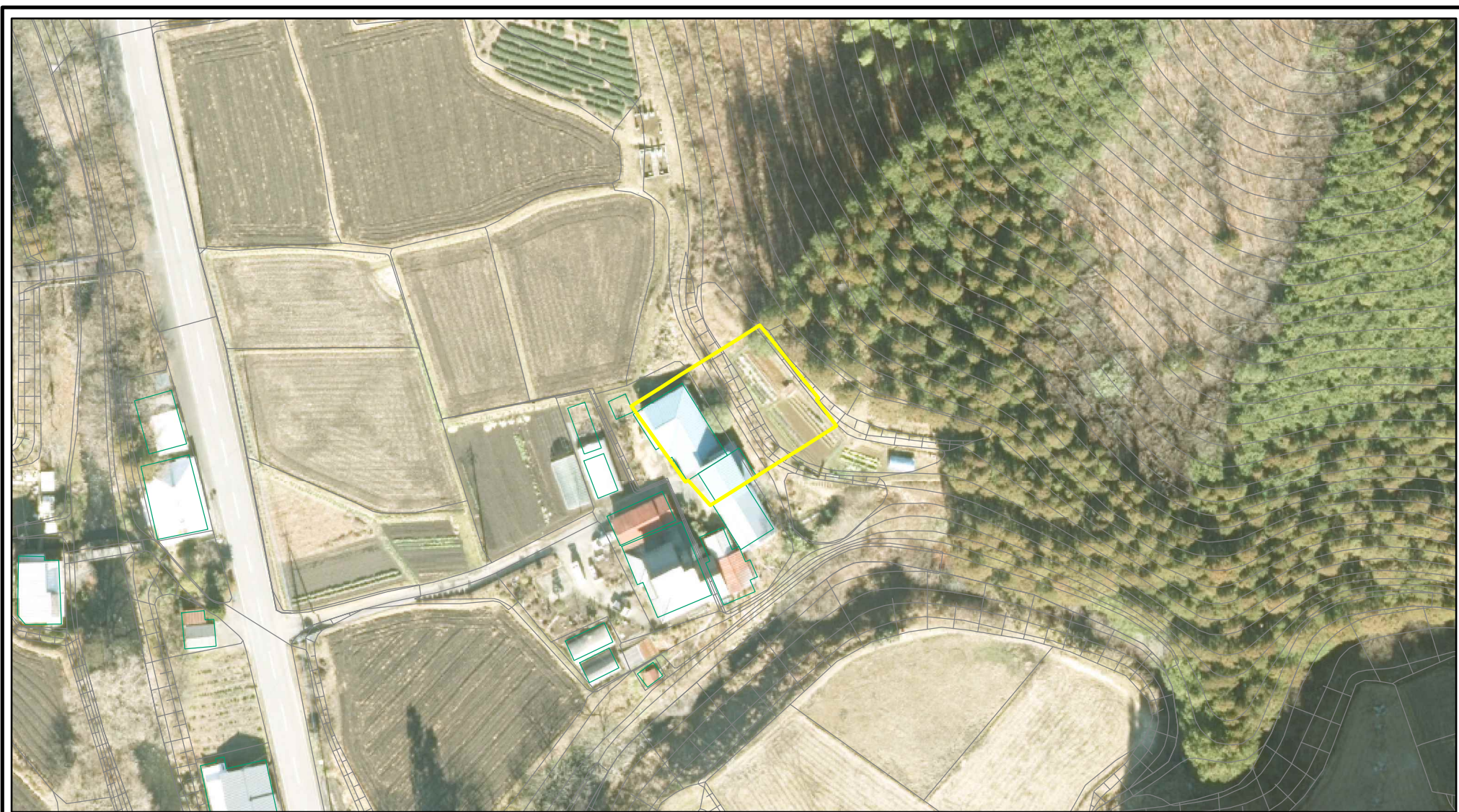
告示年月日

所在地

栃木県大田原市雲岩寺

1:2,500

土砂災害警戒区域等の指定の公示に係る図書(その2-1)



図中の数字は横断測線番号を示す

様式-2-1(急) 土砂災害警戒区域・土砂災害特別警戒区域 区域図(その2)	土砂災害防止法施行令第二条の基準に該当する区域		N 縮尺 1:1,000	自然現象の種類	急傾斜地の崩壊	箇所番号	210-II-1246
	土砂災害防止法施行令第三条の基準に該当する区域			告示番号		箇所名	露久保II G
	土砂等の(移動)高さが1m以下の場合、土砂等の移動による力が100kN/mを超える区域		告示年月日		所在地	栃木県大田原市雲岩寺	
	土砂等の堆積の高さが3mを超える区域						
	それ以外の区域						